



Brand of **NTN Group**

# GAMMA LINEAR MOTION

La soluzione adatta a tutte le Vostre esigenze



# Un'ampia gamma di guide lineari per soddisfare ogni esigenza di applicazione

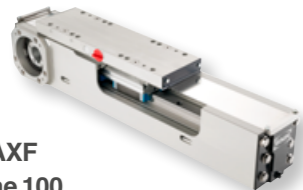
## MODULI LINEARI COMPATTI



### Serie AXC Sezioni 40, 60, 80, 100, 120

La progettazione modulare consente un utilizzo dei moduli singolarmente oppure in sistemi multiasse complessi

- Diverse opzioni di guida e di azionamento
- Design Omega: azionamento a cinghia dentata
- Durata di vita e intervalli di manutenzione prolungati



### Serie AXF Sezione 100

Basata sulla serie AXC

- Disponibile con azionamento a cinghia dentata e viti a ricircolo di sfere
- Sviluppata appositamente per impedire il deposito di residui nel profilo
- Ottimizzata appositamente per applicazioni nel settore alimentare, farmaceutico e dei semiconduttori industriali

## MODULI LINEARI DI PRECISIONE



### Serie AXBG Sezioni 15, 20, 26, 33, 46, 55

- Design estremamente compatto e profilo in acciaio con rigidità molto elevata
- Precisione di posizionamento elevatissima

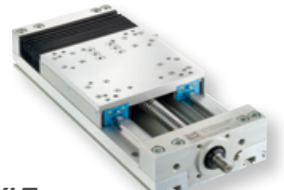
## MODULI LINEARI PARALLELI



### Serie AXDL Sezioni 110, 160, 240

- Profilo con elevata rigidità (in particolare nella versione a cinghia dentata)
- Protezione contro l'inquinamento per guide e sistemi d'azionamento
- Durata di vita e intervalli di manutenzione prolungati

## TAVOLE LINEARI



### Serie AXLT Sezioni 155, 225, 325, 455

- Particolarmente adatte per carichi elevati, specialmente per carichi di coppia
- Protezione del sistema di azionamento e di guida con soffiotti opzionali
- Possono essere combinate con varie piastre di collegamento

## MODULI LINEARI CON AZIONAMENTO A MOTORE MAGNETICO



### Serie AXLM Sezioni 155, 225, 325

- Livello di velocità e di precisione elevatissimo
- Guida: con 2 guide a sfere su rotaia montate in parallelo
- Particolarmente adatti per carichi elevati, specialmente per carichi di coppia

## SISTEMI



### Portali, moduli lineari di sollevamento e telescopici

#### Moduli lineari telescopici

- Per applicazioni verticali e orizzontali
- Adatti per un utilizzo in aree di montaggio limitate
- Velocità fino a 10 m/s

#### Moduli lineari di sollevamento

- Per carichi oltre 1.000 kg

#### Portali

- Lunghezza in un unico pezzo fino a 10 mm
- Azionamento a cinghia dentata o cremagliera

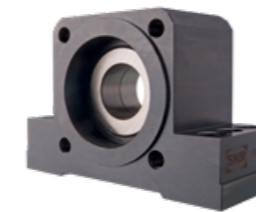
## VITI A RICIRCOLO DI SFERE



Diametro da 6 a 80 mm per le versioni rullate e da 4 a 120 mm per le versioni rettificata

- Passo destro o sinistro
- Terminali in base alle richieste del cliente
- Supporti fissi e liberi

## SUPPORTO VITI A RICIRCOLO DI SFERE



### BSTK - BSTF Diametro albero tra 17 e 60 mm

- Elevata capacità di carico per applicazioni verticali
- Montaggio facile
- Lunga durata di vita
- Elevata rigidità

### BK - BF - EK - EF Diametro albero tra 06 e 50 mm

- Gamma asiatica di supporti
- Dimensioni standard

## MANICOTTI A SFERE



Diametro da 3 a 150 mm

- Manicotti a sfere standard e super
- Disponibili in acciaio e inox
- Unità lineari
- Elementi di sostegno, supporti terminali albero, supporti terminali albero trasversali, alberi pieni e alberi cavi

## ALBERI SCANALATI



Diametri per:

<b>Manicotti cilindrici</b>	<b>04 - 100 mm</b>
<b>Manicotti flangiati</b>	<b>06 - 60 mm</b>
<b>Manicotti girevoli</b>	<b>06 - 60 mm</b>

- Alta velocità lineare e di rotazione
- Capacità di carico elevata
- Trasmissione della coppia e della forza di trascinamento mediante movimenti lineari e di rotazione simultanei
- Lavorazione su misura in base alle richieste del cliente

## GUIDE LINEARI



Per le serie standard  
Taglie 15 - 55

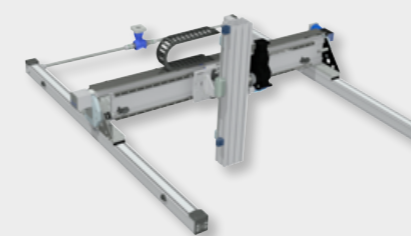
Per le serie miniaturizzate  
Taglie 07 - 15

Versione convenzionale e versione con gabbia a sfere brevettata

- Dimensione in base alla norma DIN 645

- Capacità di carico elevata
- Lunghi intervalli di manutenzione per le versioni di pattini con gabbie a sfere
- Rotaie giuntabili universali
- Gamma standard con sistemi di guide a 4 corone e angolo di contatto delle piste a 45°
- Lubrificazione possibile da tutti i lati sui pattini versione standard

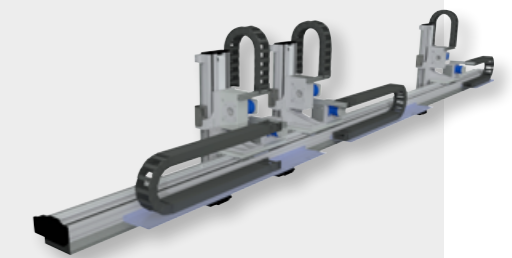
## SISTEMI COMPLETI



### Combinazioni standard dei moduli lineari AXS, AXC e AXDL

Sistema modulare

- Soluzioni speciali per applicazioni specifiche o richieste particolari del cliente
- Optional: sensori e catene porta-cavi, basi ed elementi di collegamento
- Consegnato pronto per l'installazione



Modulo di sollevamento con freni di sicurezza ed elementi di serraggio

# NTN

Make the world **NAMERAKA**

## GAMMA

Linear Motion

Per maggiori informazioni e Disegni 3D, consultate:  
[www.ntn-europe.com](http://www.ntn-europe.com)

Inviare le richieste a:  
[info-ntnsnritalia@ntn-snr.it](mailto:info-ntnsnritalia@ntn-snr.it)

NTN Europe - 1 rue des Usines - 74000 Annecy  
RCS ANNECY B 325 821 072 - Code APE 2815Z - Code NACE 28.15  
[www.ntn-europe.com](http://www.ntn-europe.com)

Il presente documento è di proprietà esclusiva di NTN Europe. Qualsiasi riproduzione, totale o parziale, senza previa autorizzazione di NTN Europe è severamente vietata. Ogni violazione delle presenti disposizioni sarà perseguibile legalmente. Nonostante la cura e l'attenzione dedicate alla realizzazione del presente documento, NTN Europe non potrà essere considerata responsabile per eventuali errori od omissioni eventualmente contenuti in esso. Nell'ambito della nostra politica aziendale di ricerca e sviluppo, ci riserviamo il diritto di modificare senza preavviso, totalmente o in parte, i prodotti e le specifiche riportati nel presente documento.  
© NTN Europe, copyright internazionale 2024.

**NTN**

**SNR**

**BCA**  
BEARINGS

**BOWER**

Brands of  
**NTN Group**