

PALIER SNCD31

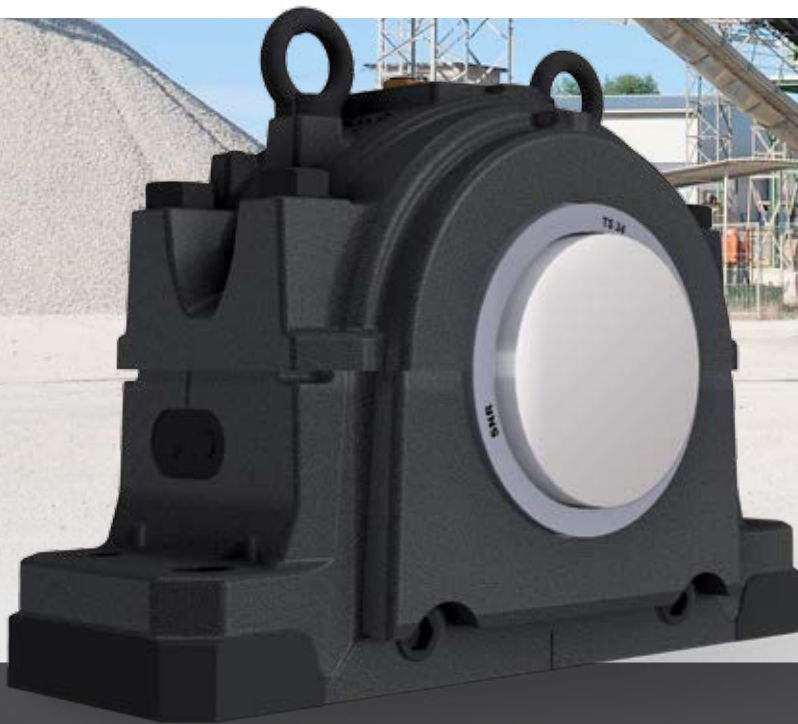
LA NOUVELLE SÉRIE POUR LES PLUS HAUTES EXIGENCES

NTN® **SNR**®

www.ntn-snr.com



With You



LA NOUVELLE SÉRIE **SNCD31**

Après la série SNCD500, NTN-SNR continue d'élargir sa gamme avec les paliers grandes dimensions **SNCD31** et **30** pour les roulements à alésage cylindrique ou conique. La nouvelle série SNCD31 est réalisée en fonte à graphite sphéroïdale pour offrir la plus haute résistance aux chocs et une bonne tenue à basse température. Cette série est interchangeable avec la série SD conformément à l'ISO 113.

Prolongez les durées de vies grâce à la gamme des paliers SNC !

La conception optimisée offre d'excellentes qualités de rigidité et de stabilité avec une bonne atténuation des vibrations. Elle augmente la résistance mécanique en réduisant les contraintes dans le roulement. La dissipation thermique est améliorée, ce qui garantit une température de fonctionnement plus basse pour le lubrifiant. La durée de vie est ainsi prolongée.

Les logements pour paliers SNCD sont conçus pour être montés avec des roulements à rotule sur rouleaux. Pour profiter de toutes les caractéristiques des logements SNC, nous recommandons d'utiliser nos roulements à rotule sur rouleaux ULTAGE qui offrent des capacités de charges augmentées et prolongent la durée de vie en service. Les outils et solutions de notre service d'assistance technique viennent compléter notre gamme de produits.

Vos avantages :

Géométrie améliorée du logement qui garantit d'excellentes qualités de stabilité et de rigidité du palier grâce à :

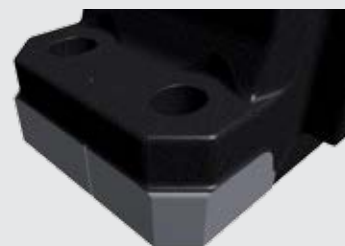
Nervures sur la partie supérieure
Rayon optimisé



Semelle du logement renforcée
Répartition uniforme de la charge
>> durée de vie du roulement accrue



Surface usinée suivant deux axes pour faciliter l'alignement lors du montage



Options de raccordement :

- Livré avec 3 trous de graissage
- 2 embouts de graissage et un adaptateur supplémentaire
- 2 trous d'évacuation de la graisse
- 2 trous taraudés métriques pour dispositifs de mesure vibratoire
- 1 trou taraudé pour dispositif de mesure de la température
- Tous les trous taraudés sont obturés par des vis

Options d'étanchéité

Les SNCD31 sont disponibles avec deux types d'étanchéité. La plus courante est un joint labyrinthe simple. Pour les applications les plus exigeantes, un joint Taconite composé d'un labyrinthe axial en deux parties peut être installé. Pour les montages en extrémité d'arbre, les logements peuvent être fermés par un capot.



Joint TS



Joint TA



Avec nos roulements à rotule sur rouleaux ULTAGE, vous disposez d'une combinaison parfaite de produits parmi les meilleurs de l'industrie pour toutes vos applications, et notamment :

- Systèmes de convoyage
- Poulies à courroies
- Treuils