

# KEILRIPPENRIEMEN

#PERFORMANCEINSIDE

**NTN** 



With You

Die Erweiterung von Zubehörteilen des Nebentriebs und die wachsende Komplexität von Fahrzeugen der neuen Generation sorgen dafür, dass der Riemen für mehrere Funktionen des Fahrzeugs zuständig ist. Dadurch wird der Riemen ein lebenswichtiger Bestandteil für ein sicheres Fahrzeug.

Bei einem Riss des Keilrippenriemens werden alle Funktionen, von der Klimaanlage bis zur Servolenkung außer Betrieb gesetzt. Es kann sogar zum Bruch des Zahnriemens oder zum möglichen Motorschaden führen.

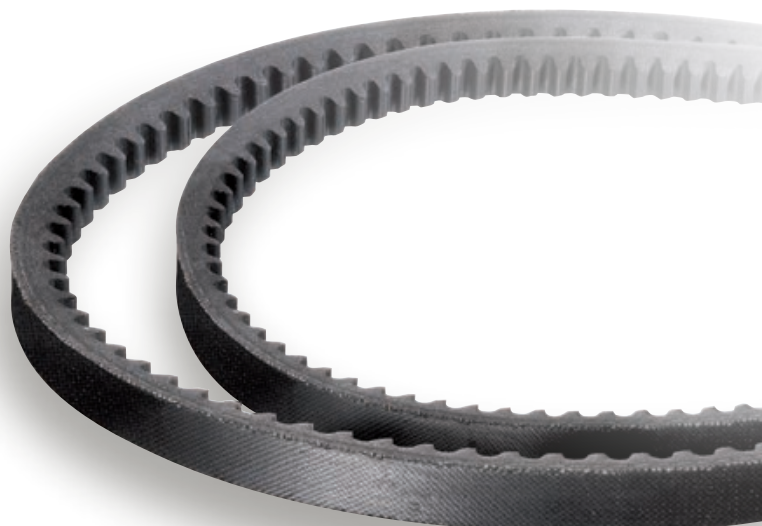
**Beim Wechseln der Steuerriemen und Spannrollen/Umlenkrollen, empfehlen wir zusätzlich den Keilrippenriemen auszutauschen.**

## ZWEI ARTEN VON KEILRIPPENRIEMEN

### KEILRIEMEN MIT TRAPEZPROFIL (V-Riemen)

Diese Art von Riemen wird meistens für die Freilaufriemenscheibe der Lichtmaschine verwendet. Die Kontaktfläche ist optimal und verringert gleichzeitig Reibungsberührung. Der V-Riemen ist geschützt gegen Hitze, Verschleiß und ist geräuscharm.

V-Riemen sind für den Antrieb mit gedämpfter Riemenscheibe mit geringem Durchmesser, Volumen und Gewicht verwendbar.



### Multi-V RIEMEN

90% aller Fahrzeuge sind mit diesen gängigen Riemen ausgestattet. Dank einer einfachen Montage ist er mit dem Großteil aller Spannrollen passend. Dieser Riemen ist kompakt, flexibel und ideal für Fahrzeuge mit einem hoch entwickelten Antrieb. Dadurch ist die Übertragung höherer Leistung und der gleichzeitige Antrieb von mehreren Aggregaten möglich.

Die **STRETCH Multi-V** Riemen sind für die neueren Fahrzeuge entwickelt. Die Motoren sind mit festem Reihenabstand und mit reduziertem Riemenleitweg ausgestattet. Sie erfordern keine Verwendung von Spannrollen. Wir empfehlen die Nutzung von Spezialwerkzeugen für die Montage und Demontage um Beschädigungen zu vermeiden.



# NTN-SNR PROGRAMM

- **Ein breites Produktprogramm mit mehr als 800 Referenzen**
- **Das Ziel von 95% Marktabdeckung**

Für dieses neue Produktprogramm haben wir uns für Lieferanten entschieden, die Qualität und Zuverlässigkeit für die Erstausrüstung und den freien Ersatzteilmarkt an erste Stelle setzen. Wir als Qualitätslieferant, können hiermit die Zufriedenheit unserer Kunden sicherstellen. Wie auch bei der Herstellung unserer Spannrollen, Umlenkrollen oder Radlager, gilt die Einhaltung der Vorgaben der Fahrzeughersteller.

## PRODUKTNOMENKLATUR

Die Referenz basiert sich auf der Riemenrippenanzahl und Länge der Riemen:

Zum Beispiel:

**CA6PK1740**    **CA** = Riemen  
                      **6** = Riemenrippenanzahl  
                      **PK** = Multi-V  
                      **1740** = Länge des Riemens (1740mm)

## WARUM NEBENANTRIEBSRIEMEN IM PRODUKTPROGRAMM?

NTN-SNR hat ein starkes Entwicklungs-und Wachstumsziel: ein globales Angebot in allen Produktprogrammen

- weil es Sinn macht, zusätzlich zu den Produkten wie Spannrollen, Kits, gedämpften Riemenscheiben und Freilaufriemenscheiben für die Lichtmaschine das Bauteil Riemen einzeln anzubieten
- für unsere Kunden ist es die Garantie von Qualitätsprodukten, die von einem weltweit anerkannten Lieferant vermarktet wurden
- unsere Kunden können alle Bestandteile eines Produktprogramms bei einem einzigen Lieferanten bestellen



# AUSFÄLLE VON KEILRIPPENRIEMEN

## Hinweise um Ausfälle zu vermeiden

- Riemen nicht der Sonne aussetzen
- Riemen niemals falten oder verdrehen
- Keine Gewaltanwendung beim Montieren des Riemens
- Geeignetes Werkzeug zur Montage verwenden

## Bekannte ausfallursachen für Keilrippenriemen

### Abreißen von Partikeln

#### Zustandbeschreibung:

Schmutzablagerung in den Multi-V Riemenrippen

#### Ursache:

Riemenschlupf auf den Rollen durch niedrige Vorspannung.

Fluchtungsfehler bei der gedämpften Riemenscheibe.

Abnutzung der Riemenrippen.

### Abnutzung des Riemens

#### Zustandbeschreibung:

Querabriss der Riemen

#### Ursache:

Normale Lebensdauer der Riemen durch Dauerbiegespannung auf den Riemenscheiben. Nach 70% seiner Lebensdauer erscheinen Risse in unregelmäßigen Abständen auf dem Riemen.

### Abriss des Multi-V Profils

#### Zustandbeschreibung:

Abreißen einer oder mehrerer Riemenrippen

#### Ursache:

Risse aufgrund von Fremdkörper Kontakt in der Vertiefung der Riemenscheiben.

### Abnutzung oder Bruch des Keilrippenriemens

#### Zustandbeschreibung:

Querabriss der Riemen/ Ausgefrante Riemen

#### Ursache:

Deutlich überhöhte Vorspannung.

Fluchtungsfehler (Riemenscheibe).

Kontakt mit Fremdkörper. Unregelmäßigkeit der Riemenscheibe während des Betriebs (Seitige Abnutzung oder Abriss des Riemens).

# Mehr als nur ein Riemen

Wie der Keilrippenriemen, haben die Riemenkomponenten (oder Zusatzantriebssysteme) eine begrenzte Lebensdauer. Die Abnutzung der Komponenten belastet den Riemen und die gesamten Antriebssysteme.

NTN-SNR bietet seinen Kunden ein breites und vollständiges Produktprogramm.

**SPANNROLLE FÜR DEN NEBENTRIEB  
UMLENKROLLE FÜR DEN NEBENTRIEB  
FREILAUFRIEMENSCHIBE FÜR DIE  
LICHTMASCHINE**



## **ACHTUNG!**

Beim Wechsel der Keilrippenriemen unbedingt die Freilaufriemenscheibe für die Lichtmaschine prüfen oder/und austauschen.

## **KEILRIPPENRIEMENSÄTZE**



## **GEDÄMPFTE RIEMENSCHIBE**





## KEILRIPPENRIEMEN