

**NTN-SNR
CINGHIE
AUSILIARIE**

#PERFORMANCEINSIDE

NTN 



With You

La diversificazione degli accessori e la sofisticazione crescente dei veicoli di nuova generazione fanno sì che un'unica cinghia possa trascinare più organi. Diventa quindi un componente vitale per il corretto funzionamento del veicolo.

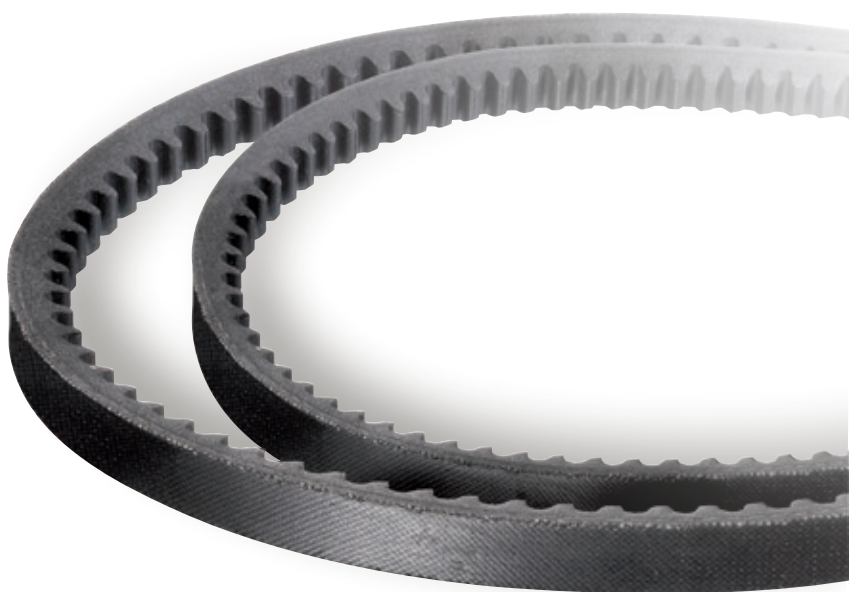
Se la cinghia ausiliaria si rompe sono tutti gli organi che si fermano, dall'alternatore all'aria condizionata passando dal servosterzo. Può anche causare la rottura della cinghia di distribuzione rischiando la rottura del motore.

Pertanto consigliamo di sostituire la cinghia ausiliaria quando viene effettuata la sostituzione della distribuzione motore.

DUE TIPI DI CINGHIE

TRAPEZOIDALE

Questo tipo di cinghia è utilizzato principalmente per l'alternatore. Offre un contatto perfetto riducendo l'attrito. Resiste bene all'usura ed al calore ed è poco rumorosa. La cinghia trapezoidale è utilizzata per trasmissioni con pulegge di diametro e peso ridotti.



POLY-V (cinghia con nervature)

Molto diffusa, all'incirca il 90% delle applicazioni, è facile da utilizzare e si adatta a quasi tutti i tipi di tendicinghia. Questa cinghia flessibile con poco ingombro è ideale per le trasmissioni complesse. Trasmette potenze elevate e trascina simultaneamente più organi.

Per i veicoli di nuova generazione sono state sviluppate le cinghie

POLY-V STRETCH

che equipaggiano i motori con interasse fisso e con pista della cinghia ridotta. Non necessitano l'utilizzo di tenditori. Vi raccomandiamo l'utilizzo di un'attrezzatura specifica per lo smontaggio e il montaggio per non danneggiarle.



LA GAMMA NTN-SNR

- **Un'ampia gamma, all'incirca 800 riferimenti**
- **Con un obiettivo di copertura pari al 95%**

La reputazione d'eccellenza, l'immagine di qualità, la volontà di soddisfare i nostri clienti ci hanno spinto a scegliere per questa nuova gamma fornitori riconosciuti per la qualità e l'affidabilità dei loro prodotti in primo impianto e in aftermarket. Come per la nostra produzione di tendicinghia distribuzione e cuscinetti ruota questa gamma di cinghie rispetta le norme e le esigenze OE.

CODIFICA DELLE CINGHIE

Il riferimento della cinghia corrisponde al numero di nervature ed alla lunghezza di essa:

Esempio:

CA6PK1740 **CA** = cinghia ausiliaria
 6 = numero di nervature
 PK = Poly-V
 1740 = lunghezza della cinghia (1740mm)

PERCHE' UNA GAMMA DI CINGHIE AUSILIARIE?

- è logico per chi propone già tendicinghia, kits, dampers e pulegge a ruota libera ai suoi clienti, aggiungere alla sua offerta la cinghia, ultimo elemento del sistema di distribuzione ausiliaria
- è per i nostri clienti la garanzia della qualità con prodotti commercializzati da un componentista riconosciuto a livello mondiale
- Perché i nostri clienti possano approvvigionarsi da un unico fornitore



DETERIORAMENTO DELLE CINGHIE AUSILIARIE

Alcuni consigli per evitare i deterioramenti

- Non lasciare le cinghie al sole
- Mai piegare, rivoltare o torcere una cinghia
- Non forzare la cinghia nelle pulegge
- Utilizzare attrezzi adeguati in fase di montaggio

Principali deterioramenti delle cinghie ausiliarie

Usura della cinghia ausiliaria

Constatazione:

Presenza di materiali nel profilo poly-v

Origine del problema:

Scorrimento eccessivo dovuto ad una tensione di montaggio o di funzionamento insufficiente. Disallineamento delle pulegge. Profilo delle pulegge usurato.



Strappo di particelle

Constatazione:

Presenza di screpolature trasversale

Origine del problema:

Invecchiamento normale della cinghia sottomessa a flessioni e contro-flessioni nelle pulegge. Generalmente, appaiono screpolature regolari quando la cinghia arriva al 70% della sua durata di vita.



Rottura del profilo Poly-V

Constatazione:

Strappo parziale di una o più nervature

Origine del problema:

Progressione degli strappi dovuti alla presenza di corpi estranei nella gola delle pulegge dovuto a un montaggio scorretto.



Abrasioni o tagli della cinghia ausiliaria

Constatazione:

Cinghia sfilacciata

Origine del problema:

Eccessiva tensione
Disallineamento delle pulegge
Interferenza con un componente fisso
Irregolarità delle pulegge che potrebbe causare abrasioni o tagli sul lato della cinghia.



Non solo UNA CINGHIA

Come le cinghie ausiliarie, anche gli organi di trasmissione hanno una durata di vita limitata. La loro usura compromette il corretto funzionamento della cinghia e del sistema di distribuzione ausiliaria.

NTN-SNR propone ai suoi clienti **un'ampia gamma di prodotti.**

TENDICINGHIA AUSILIARI, PULEGGE A RUOTA LIBERA D'ALTERNATORE



ATTENZIONE! bisogna controllare e/o cambiare la puleggia a ruota libera d'alternatore quando si sostituisce la cinghia

KIT TENDICINGHIA AUSILIARI



DAMPERS





CINGHIE AUSILIARIE

