



KD455.50

Doporučení pro montáž/demontáž

NISSAN:	MOTORY	Obj. číslo OE
Primastar, Primastar FL, Interstar (I, II, II FL)	2.2 dCi	7701477380
OPEL: Movano(A, FL, FL2), Vivaro (A, A FL)	2.2 dti	4431762
RENAULT: Avantime, Espace(IV, IV.2) Laguna (II, II.2), Master (II, II.2) Trafic (II, II.2)	2.5 dCi	93161859
VAUXALL: Movano (A, FL, FL2) Vivaro, Vivaro FL	2.5 dti	

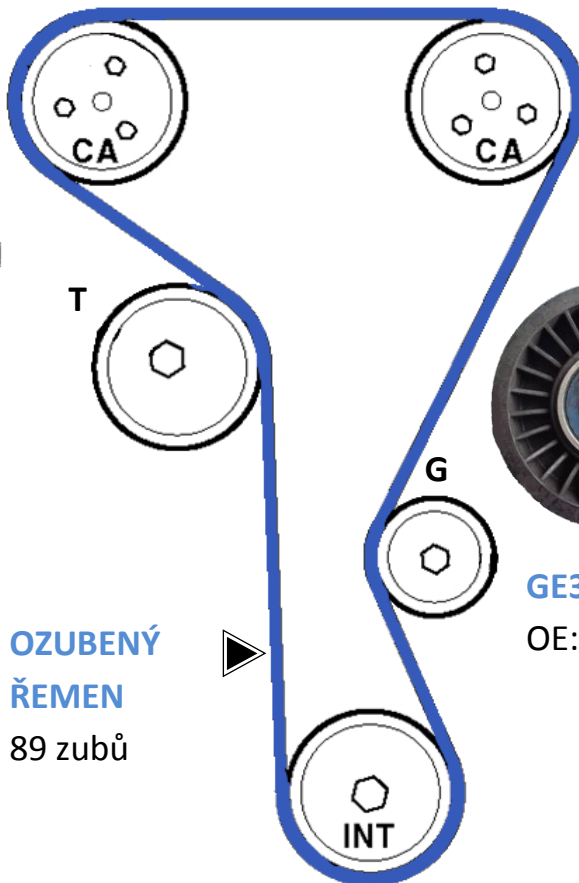
USPOŘÁDÁNÍ ROZVODOVÉHO ŘEMENE PRO SADU KD455.62



GT355.38 (T)

OE: 8200839580

**OZUBENÝ
ŘEMEN**
89 zubů



GE355.41 (G)

OE: 8200004593, 4506092,
9201540

BĚŽNÉ ZÁVADY V SOUVISLOSTI S NAPÍNÁKEM GT355.38

PROBLÉMY SOUVISEJÍCÍ S PORUCHOU NAPÍNÁKU

Možné příčiny

Nedostatečné napnutí rozvodového řemene.

K této poruše obvykle dochází, když rozvodový řemen není dostatečně napnutý (lze rozpoznat podle opotřebení na zadní straně pásu, zářezů a poškození dolní stanici napínací kladky (obr. 1), nedostatečné napnutí je obvykle způsobeno nesprávným směrem otáčení napínáku.



Jakmile automatická napínací kladka pracuje při nedostatečném (nízkém) napětí, kovový seřizovací indikátor najede na doraz a nakonec se v důsledku těchto opakovaných nárazů zlomí.

Je-li řemen příliš volný, prokluzuje na kladkách a zuby řemene jsou vystaveny působení sil, které překračují technické parametry řemene. V důsledku toho dochází k odtržení zubů řemene u základny v místě jejich spoje, což následně vede k prokluzování řemene na vačkových řemenicích a dále k prokluzování rozvodového řemene a poškození motoru.



Seřizováním proti směru hodinových ručiček je sestava napínací kladky GT355.38 vystavena namáhání.

VÝMĚNA

Speciální nářadí

- Polohovací čep klikového hřídele - MOT č. 1536.
- Blokovací přípravek pro vačkový hřídel sání - MOT č. 1534.
- Blokovací přípravek pro vačkový hřídel výfuku - MOT č. 1537.

Preventivní opatření:

- Odpojte uzemňovací kabel od baterie.
- Po sejmutí rozvodového řemene neotáčejte klikovým ani vačkovým hřídelem.
- Pro usnadnění otáčení motoru demontujte žhavicí svíčky.
- Otácejte motorem v normálním směru otáčení (není-li uvedeno jinak).
- Neotáčejte vačkovými hřídeli ani jinými hnacími pastorky motoru.
- Dodržujte všechny předepsané utahovací momenty.

DEMONTÁŽ

1) Nadzvedněte vozidlo na zvedák

2) Demontujte následující:

- Ochranný panel pod motorem.
- Pravé přední kolo.

3) Nadzvedněte motor

4) Demontujte následující:

- Pravý díl uložení motoru.
- Pravý nosný držák motoru (č. 1).
- Kryt rozvodu (č. 2).
- Šroub tělesa olejového filtru (č. 3).

5) Otočte řemenicí klikového hřídele ve směru hodinových ručiček tak, aby seřizovací značka byla téměř vespod (č. 4).

6) Při montáži polohovacího čepu klikového hřídele pomalu otácejte řemenicí klikového hřídele ve směru hodinových ručiček (č. 5).

Přípravek MOT č. 1536.

7) Opatrně zahýbejte klikovým hřídelem tam a zpět, aby se polohovací čep správně usadil na svém místě.

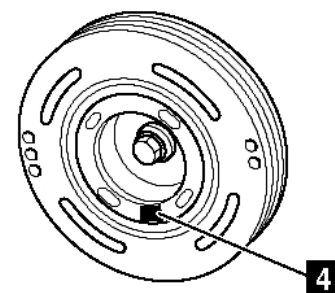
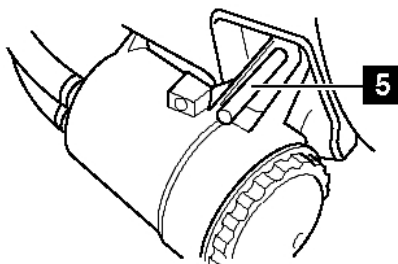
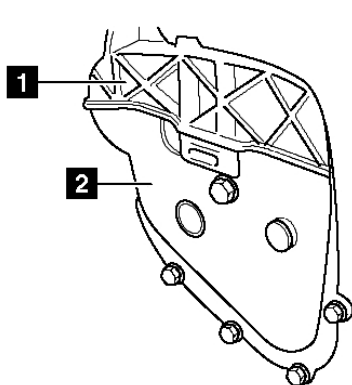
- 8) Zkontrolujte, zda je seřizovací značka na řemenici klikového hřídele na spodní straně (č. 4).
- 9) Zkontrolujte svislost drážek pro pera vačkového hřídele (č. 6).
- 10) Na vačkové hřídele namontujte seřizovací přípravky (č. 7) a (č. 8). Přípravek MOT č. 1534 / MOT no. 1537.
- 11) Pokud tyto nástroje nelze správně instalovat, otočte klikovým hřídelem ve směru hodinových ručiček o jednu otáčku.
- 12) Uvolněte šrouby jednotlivých rozvodových kol vačkového hřídele (č. 9) a (č. 10) o jednu celou otáčku.
- 13) Uvolněte šroub napínací kladky (č. 11).
- 14) Demontujte následující:
 - Šrouby rozvodového kola vačkového hřídele výfuku (č. 10)
 - Rozvodové kolo vačkového hřídele výfuku (č. 12)
 - Rozvodový řemen

ZPĚTNÁ MONTÁŽ

- 1) Opatrně zahýbejte klikovým hřídelem tam a zpět, aby se polohovací čep správně usadil na svém místě (č. 5).
- 2) Zkontrolujte správnou montáž seřizovacích přípravků (č. 7) a (č. 8).
- 3) Namontujte novou napínací kladku a utáhněte šroub rukou (č. 11).
- 4) Šrouby rozvodového kola vačkového hřídele výfuku nesmí být v krajních polohách svých oválných drážkových montážních otvorů (č. 14).

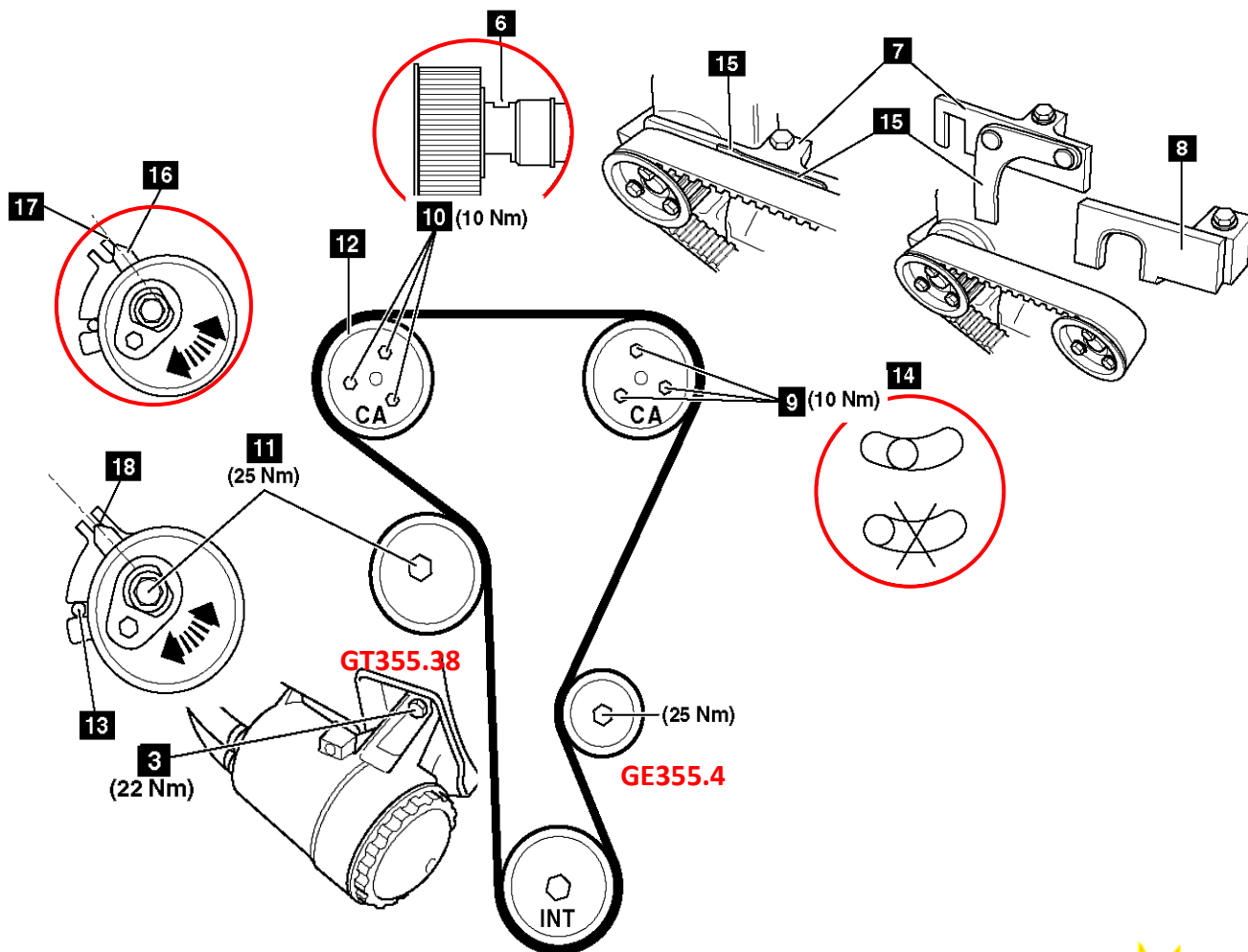
- 5) **Namontujte rozvodový řemen v následujícím pořadí:**
 - Vložený hřídel převodovky
 - Pevná kladka → G (GE355.41)
 - Rozvodové kolo vačkového hřídele sání
 - Napínací kladka → T (GT355.38)
- 6) **Na řemen nainstalujte řetězové kolo vačkového hřídele výfuku (č. 12), poté obojí nainstalujte na konec vačkového hřídele. Šrouby vačkového rozvodu nesmí být v krajních polohách svých oválných drážkových montážních otvorů (č. 14).**
- 7) **Otáčejte napínací kladkou proti směru hodinových ručiček, dokud horní část ramene páky (č. 15) nebude v rovině s horní hranou přípravku (č. 7). Použijte imbusový klíč 6 mm.**
- 8) **Zkontrolujte, zda je ukazatel ve vyznačené poloze (č. 17)**
- 9) **Šrouby rozvodového kola vačkového hřídele výfuku nesmí být v krajních polohách svých oválných drážkových montážních otvorů (č. 14)**
- 10) **Utáhněte šroub napínací kladky (č. 11)**
Utahovací moment: **25 Nm**
- 11) **Utáhněte šrouby obou rozvodových kol vačkových hřídelů (č. 9) a (č. 10).**
Použijte nové šrouby. Utahovací moment: 10 Nm
- 12) **Demontujte následující:**
 - Přípravky k seřízení souososti (č. 7 a 8)
 - Polohovací čep klikového hřídele (č. 5)
- 13) **Otočte klikovým hřídelem o dvě celé otáčky ve směru hodinových ručiček.**
- 14) **Zkontrolujte, zda je seřizovací značka na řemenici klikového hřídele na spodní straně (č. 4).**
- 15) **Namontujte polohovací čep klikového hřídele (č. 5).**
- 16) **Opatrně zahýbejte klikovým hřídelem tam a zpět, aby se polohovací čep správně usadil na svém místě.**

- 17) Na vačkové hřídele namontujte seřizovací přípravky (č. 7) a (č. 8).
- 18) Uvolněte šrouby obou rozvodových kol vačkových hřídelů (č. 9) a (č. 10).
- 19) Uvolněte šroub napínací kladky (č. 11).
- 20) Otáčejte napínací kladkou proti směru hodinových ručiček, dokud horní část ramene páky (č. 15) nebude v rovině s horní hranou přípravku (č. 7). Použijte imbusový klíč 6 mm.
- 21) Otáčejte napínací kladkou, dokud nebude ručička v rovině se zářezem (č. 18).
- 22) Utáhněte šroub napínací kladky (č. 11).
Utahovací moment: **25 Nm**.
- 23) Utáhněte šrouby obou rozvodových kol vačkových hřídelů (č. 9) a (č. 10).
Použijte nové šrouby. Utahovací moment: **10 Nm**.
- 24) Demontujte následující:
 - Přípravky k seřízení souososti (č. 7) a (č. 8)
 - Polohovací čep klikového hřídele (č. 5)
- 25) Nasadíte šroub tělesa olejového filtru (č. 3).
Utahovací moment: **22 Nm**.
- 26) Zpětnou montáž zbývajících dílů provádějte v opačném pořadí jejich demontáže.





Zkontrolujte správné umístění napínací kladky v polohovacím bodě (č. 13).



Doporučení

Dodržujte montážní postupy výrobce vozidla a předepsané utahovací momenty.

Viz aplikace vozidel v našem on-line katalogu: eshop.ntn-snr.com.



Použijte tento QR kód pro vyhledání našeho on-line katalogu

**DODRŽUJTE DOPORUČENÍ
VÝROBCE VOZIDLA.**

©NTN-SNR ROULEMENTS

Obsah tohoto dokumentu je chráněn autorskými právy vydavatele a jakékoliv, i dílčí, reprodukování je zakázáno bez výslovného povolení. Navzdory pečlivosti při přípravě tohoto dokumentu společnost NTN-SNR ROULEMENTS odmítá jakoukoliv odpovědnost za chyby nebo opomenutí, ke kterým může dojít, jakož i za ztráty nebo přímé či nepřímé škody vyplývající z jeho použití.

