

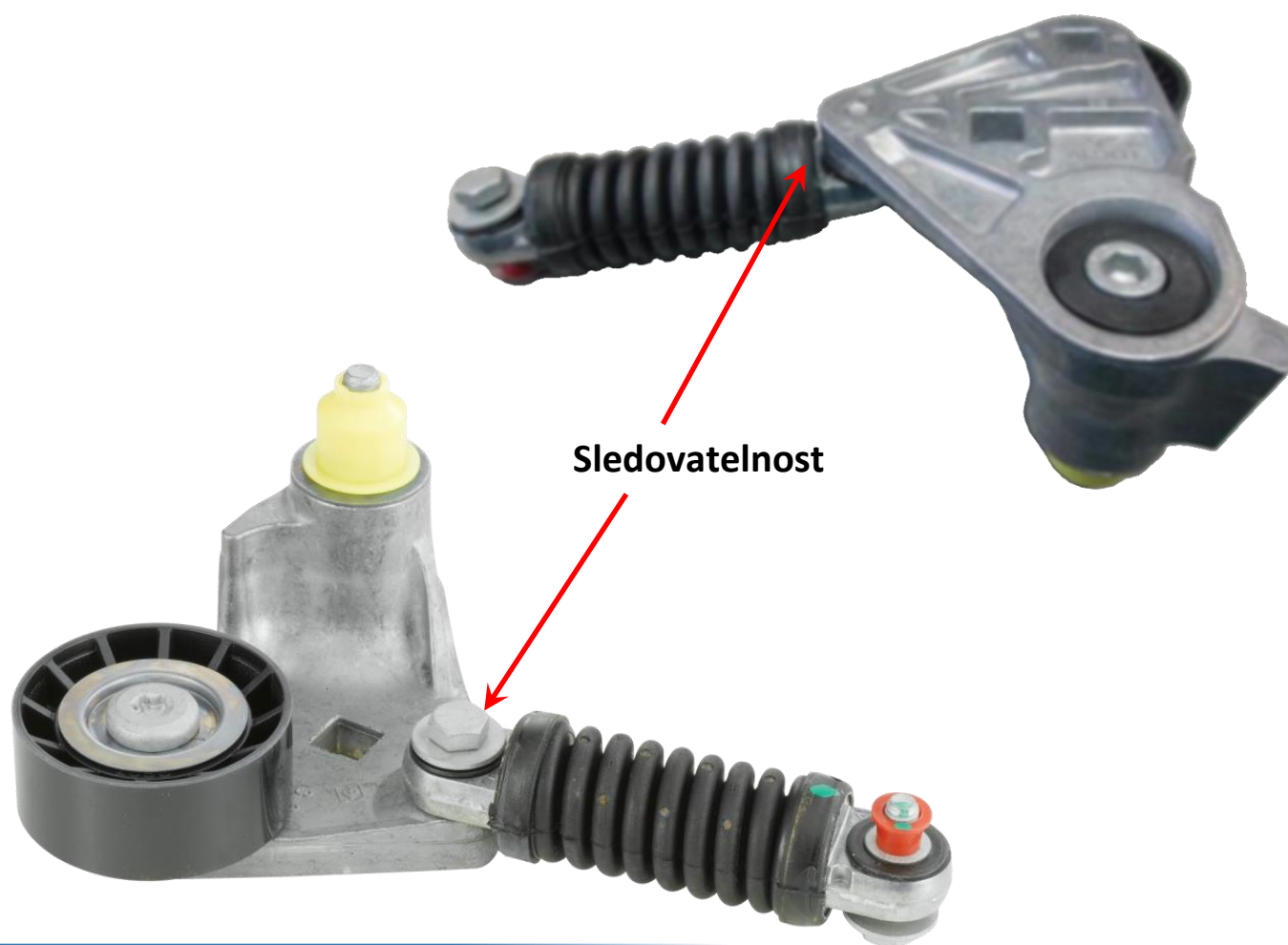


## GA352.59

### Doporučení pro montáž/demontáž

<b>FORD:</b> Mondeo II (2000, 2000 FL a 2005), Transit 2000	<b>MOTORY</b> 2.2 TDCi, 2.0 Di, 2.0 TDDi, 2.0 TDdi, 2.0TDCi, 2.0 TDci, 2.0 D, 2.2 D	<b>Obj. č. OE</b> C2S27002, 1201181
<b>JAGUAR:</b> X-Type a X-Type FL		

### OZNAČENÍ NAPÍNACÍ ŘEMENICE GA352.59

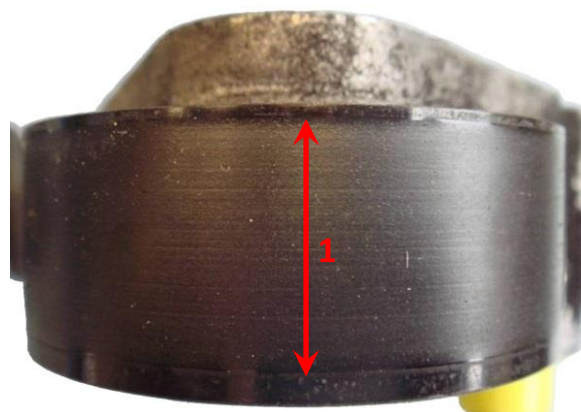


Sledovatelnost

## BĚŽNÉ PROBLÉMY

### PROBLÉMY S PROVOZNÍ HLUČNOSTÍ A POŠKOZENÍM KLADEK





Správná funkce hydraulického tlumiče závisí na jeho montážní orientaci. Spoj označený kódem sledovatelnosti musí být upevněn k sestavě válce.



Závady s GA352.59 jsou často způsobeny vadnou volnoběžnou řemenicí alternátoru. Při výměně sestavy napínací kladky je nutné současně kontrolovat nebo vyměnit volnoběžnou řemenici alternátoru.

TECHINFO

GA352.59/CZ/01 - 07/2014

PŘÍSLUŠENSTVÍ



## Testy k ověření stavu volnoběžné řemenice alternátoru

- Motor běží na volnoběh: zkontrolujte, zda napínák nevykazuje abnormality, například „poskakování“ nahoru a dolů, čímž se zpravidla tyto pohyby přenáší i na řemen.
- Při vypnutém motoru a po sejmutí řemene zajistěte rotor alternátoru proti otáčení (pomocí nekovového předmětu). Otáčejte řemenicí ručně, měla by se otáčet pouze v jednom směru. Volnoběžnou řemenici alternátoru je nutné vyměnit, pokud se pohybuje v obou směrech nebo se neotáčí v žádném směru.

## VÝMĚNA

### Pokyn

Po demontáži by se řemeny již neměly znovu používat

### Speciální nářadí

Klíč na napínací kladku: OE 303-676

## DEMONTÁŽ

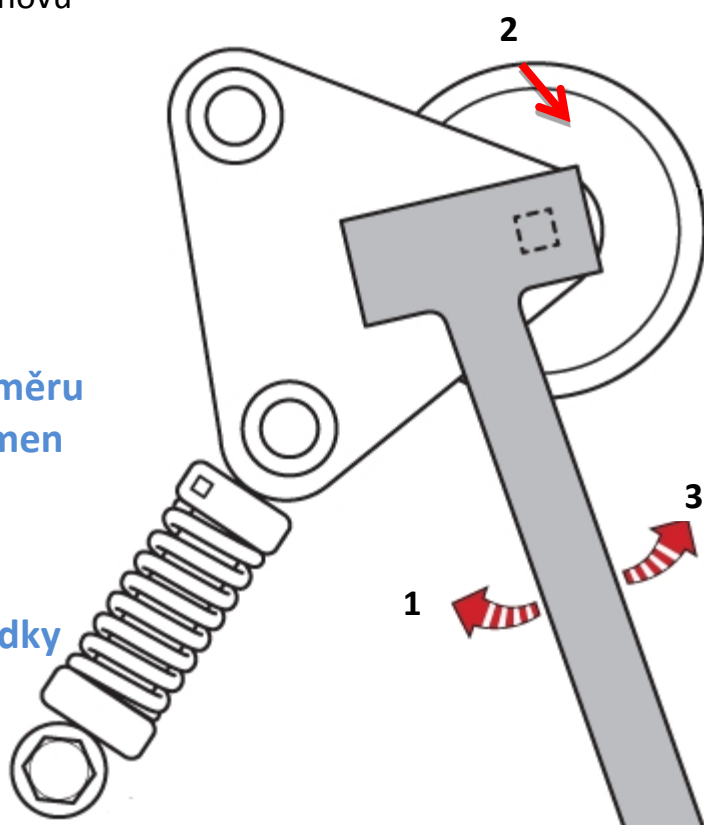
- 1) Otáčením napínací kladky proti směru hodinových ručiček odlehčete řemen (obr. 1).

Přípravek OE 303-676

- 2) Demontujte řemen z napínací kladky (obr. 2).

- 3) Povolte napínák (obr. 3).

- 4) Současně demontujte nosnou konzolu alternátoru a napínací zařízení.



# TECHINFO

GA352.59/CZ/01 - 07/2014

PŘÍSLUŠENSTVÍ



## ZPĚTNÁ MONTÁŽ

[www.ntn-snr.com](http://www.ntn-snr.com)

- 1) Montáž nosného držáku alternátoru a nové sestavy napínací kladky se provádí současně.



**Správná funkce hydraulického tlumiče závisí na jeho montážní orientaci. Spoj označený kódem sledovatelnosti musí být upevněn k sestavě válce.**



### Doporučení

Volnoběžná řemenice alternátoru je opotřebitelný díl (spotřební materiál), a proto by se měly provádět pravidelné kontroly její správné funkčnosti.

Výrobci doporučují výměnu napínací kladky a řemenice společně s řemenem příslušenství v intervalech po 120 000 km.

Současně se důrazně doporučuje provést výměnu volnoběžné řemenice alternátoru.

Vždy dodržujte montážní postupy výrobce vozidla a dodržujte předepsané utahovací momenty.

Viz aplikace vozidel v našem on-line katalogu: [eshop.ntn-snr.com](https://eshop.ntn-snr.com)



Použijte tento QR kód pro vyhledání našeho on-line katalogu.

**DODRŽUJTE DOPORUČENÍ  
VÝROBCE VOZIDLA.**

©NTN-SNR ROULEMENTS

Obsah tohoto dokumentu je chráněn autorskými právy vydavatele a jakékoliv, i dílčí, reprodukování je zakázáno bez výslovného povolení. Navzdory pečlivosti při přípravě tohoto dokumentu společnost NTN-SNR ROULEMENTS odmítá jakoukoliv odpovědnost za chyby nebo opomenutí, ke kterým může dojít, jakož i za ztráty nebo přímé či nepřímé škody vyplývající z jeho použití.

