

# SOLUCIONES NTN-SNR KITS DE RODAMIENTOS ESTANCOS PARA CINTAS TRANSPORTADORAS

CANTERAS, MINAS & CEMENTERAS

**NTN**® **SNR**®

www.ntn-snr.com



With You



## CARACTERÍSTICAS ESPECÍFICAS:

- Duración de vida del rodamiento aumentada
- Costes de mantenimiento reducidos
- Reducción del impacto medioambiental
- Intercambiabilidad con el rodamiento estándar abierto



**CREADOS PARA  
AUMENTAR  
LA PRODUCTIVIDAD,  
LA EFICIENCIA Y  
LA FIABILIDAD EN  
ENTORNOS AGRESIVOS**

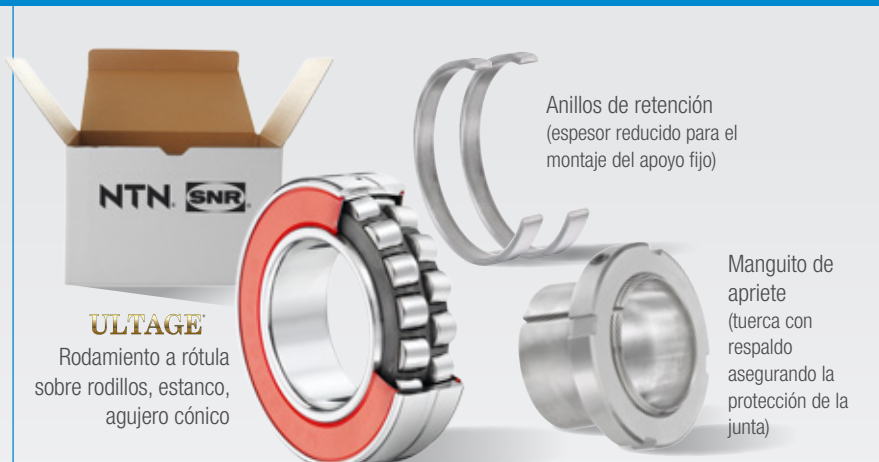
## OPTE POR EL TODO EN 1

### Beneficios de los kits

- Eliminación del riesgo de error en la selección de los accesorios
- Simplicidad de pedido y de almacenaje  
(1 sola referencia a gestionar en lugar de 3)
- Ningún olvido en el momento del montaje
- Kit de montaje para soporte fijo o libre (2 en 1)\*

\* Montaje sobre soporte estándar en fundición (tipo SNC NTN-SNR)

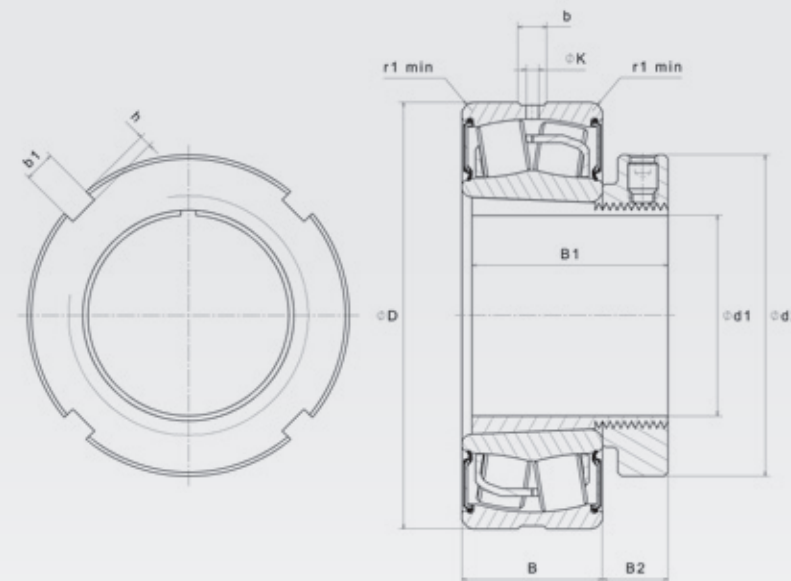
# KITS DE RODAMIENTOS ESTANCOS PARA CINTAS TRANSPORTADORAS



Diámetros de eje:  
de 35 a 90 mm

26 referencias de KIT disponibles:  
13 en juego normal  
13 en juego C3

Bajo pedido, posibilidad de ampliar  
la gama con otros diámetros de eje



Designación	Dimensiones exteriores			Límite de carga de fatiga $C_u$	Cargas de base		Factores de cálculo				Velocidad límite tr/min	Peso kg	Número de agujeros	Dimensiones								Cotas de montaje	
	$d_1$	D	B		C	$C_0$	e	$Y_1$	$Y_2$	$Y_3$				b	K	$r_1$	$d_2$	$B_1$	$B_2$	$b_1$	h	$D_a$ max.	$r_a$ max.
	mm			kN							mm												
KIT10X22208EAKW33EE	35	80	28	11,2	116	105	0,27	2,47	3,67	2,41	2300	1	3	5,4	2,5	1,1	58	46	13	6	2,5	73,9	1
KIT10X22209EAKW33EE	40	85	28	12,7	121	113	0,26	2,64	3,93	2,68	2100	1	3	5,8	2,5	1,1	65	39	13	6	2,5	78,7	1
KIT10X22210EAKW33EE	45	90	28	14,5	130	124	0,24	2,84	4,23	2,78	2000	1,1	3	5,8	2,5	1,1	70	42	14	6	2,5	83	1
KIT10X22211EAKW33EE	50	100	31	18	155	148	0,23	2,95	4,4	2,89	1800	1,4	3	6,4	3	1,5	75	45	14	7	3	93,9	1,5
KIT10X22212EAKW33EE	55	110	34	22,1	187	181	0,24	2,84	4,23	2,78	1600	1,8	3	6,9	3	1,5	80	47	14	7	3	102,5	1,5
KIT10X22213EAKW33EE	60	120	38	25,2	226	224	0,24	2,79	4,15	2,73	1500	2,5	3	7,8	3,5	1,5	85	65	15	7	3	116,4	1,5
KIT10X22214EAKW33EE	60	125	38	28,8	235	240	0,22	3,01	4,48	2,94	1400	2,6	3	7,4	3,5	1,5	92	52	15	8	3,5	117,1	1,5
KIT10X22215EAKW33EE	65	130	38	30,3	224	249	0,22	3,14	4,67	3,07	1300	2,9	3	7,4	3,5	1,5	98	55	16	8	3,5	121,6	1,5
KIT10X22216EAKW33EE	70	140	40	34,5	278	287	0,22	3,14	4,67	3,07	1200	3,5	3	7,9	3,5	2	105	59	18	8	3,5	131,5	2
KIT10X22217EAKW33EE	75	150	44	38,8	324	330	0,22	3,07	4,57	3	1200	4,2	3	7,9	3,5	2	110	63	19	8	3,5	140,8	2
KIT10X22218EAKW33EE	80	160	48	43,3	384	398	0,23	2,9	4,31	2,83	1000	5,3	3	10	4,5	2	120	73	19	10	4	149	2
KIT10X22219EAKW33EE	85	170	51	47,9	416	417	0,23	2,95	4,4	2,89	1100	6,3	3	9,9	4,5	2,1	125	90	20	10	4	158	2
KIT10X22220EAKW33EE	90	180	55	53	472	495	0,24	2,84	4,23	2,78	1000	7,5	3	11	5	2,1	130	97	21	10	4	168	2

El presente documento es de la exclusiva propiedad de NTN-SNR ROULEMENTS. Se prohíbe, por tanto, toda reproducción total o parcial sin autorización previa de NTN-SNR ROULEMENTS. En caso de violación del presente párrafo, usted se expone a ser perseguido en Justicia. Los errores u omisiones que se hayan podido producir en este documento, a pesar del cuidado y atención puestos en la realización del mismo, no son responsabilidad de NTN-SNR ROULEMENTS. En base a nuestra política de investigación y desarrollo continuo, nos reservamos el derecho de modificar, sin previo aviso, todo o parte de los productos y especificaciones mencionados en este documento. © NTN-SNR ROULEMENTS, copyright international 2016.

NTN-SNR ROULEMENTS - 1 rue des Usines - 74000 Annecy  
RCS ANNECY B 325 821 072 - Code APE 2815Z - Code NACE 28.15  
[www.ntn-snr.com](http://www.ntn-snr.com)