



# POLIPUMP

## LE GRAISSAGE CENTRALISÉ À LA PORTÉE DE TOUS

Rentable, économique et performant

**NTN** 

[www.ntn-snr.com](http://www.ntn-snr.com)

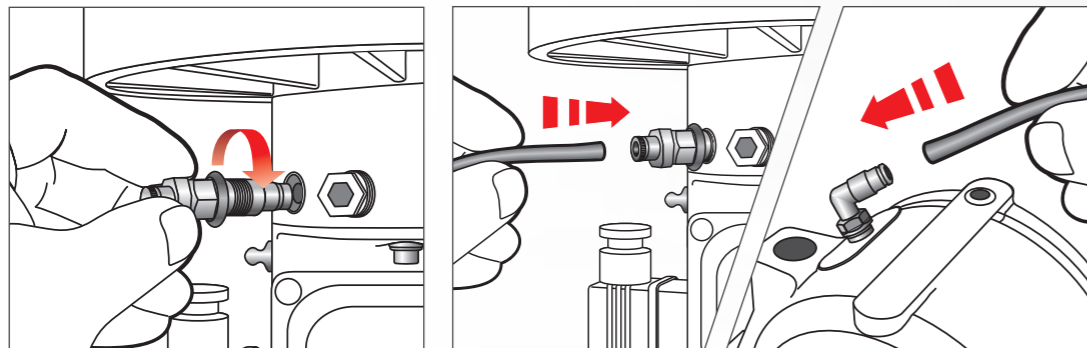
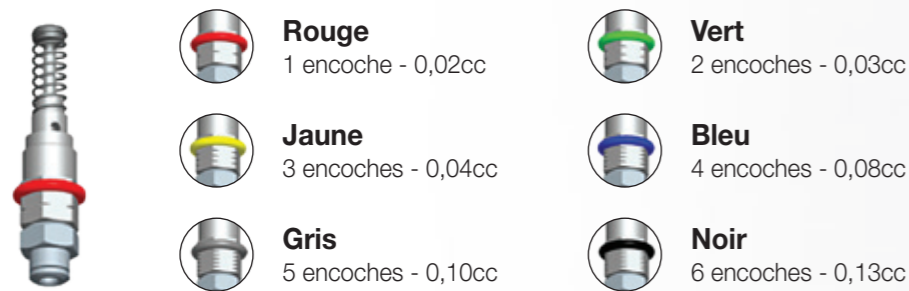


With You

# 4 étapes pour une installation simple et rapide

de 1 à 35 points dans un rayon de 20 mètres

## 1 Choisir le nombre et le type d'ÉLÉMENT POMPANT



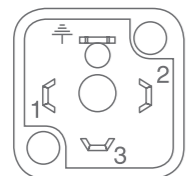
## 2 Connecter la pompe électriquement en fonction de votre application

**IND** – Applications industrielles

**NRUN** – Applications engins roulants + chassis (camions, engins BTP, agricoles...)

### 12 VDC-IND

1 = 12VDC +  
2 = ALARM NO out  
3 = ALARM COM out  
⊥ = 12VDC -



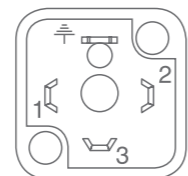
### 24 VDC-IND

1 = 24VDC +  
2 = ALARM NO out  
3 = ALARM COM out  
⊥ = 24VDC -



### 12 VDC-NRUN

1 = 12VDC +  
2 = NRun in  
3 = ALARM out  
⊥ = 12VDC -

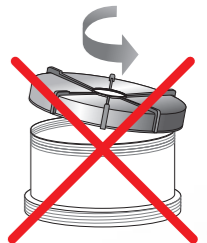


### 24 VDC-NRUN

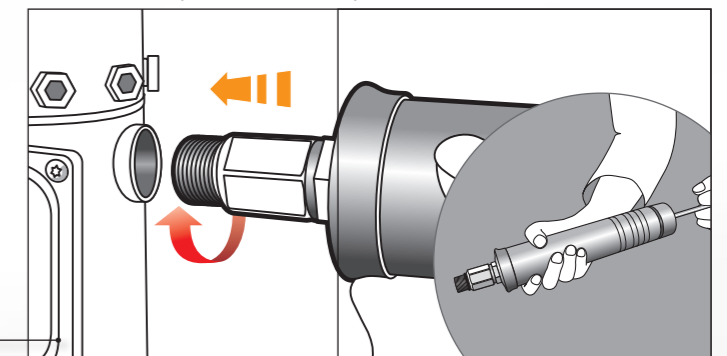
1 = 24VDC +  
2 = NRun in  
3 = ALARM out  
⊥ = 24VDC -



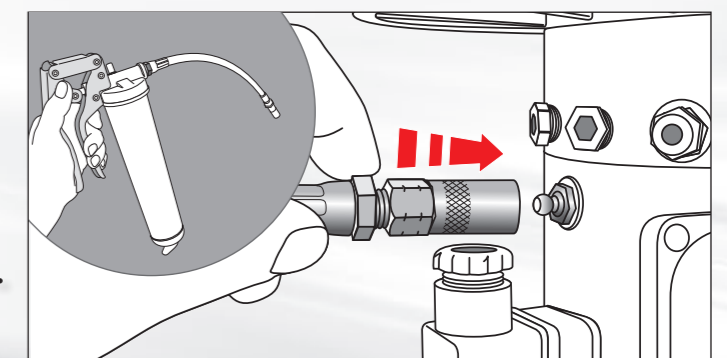
## 3 Méthode de remplissage du réservoir



### Méthode 1 (recommandée)



### Méthode 2



## CARACTÉRISTIQUES

### Pompes

#### 3 configurations possibles

- 1 à 12 éléments pompants
- 1 à 24 éléments pompants
- 1 à 35 éléments pompants

### Alimentation

- 12VDC ou 24VDC

### 12 programmes

dont 1 programme de remplissage de tuyauterie (2cy/min)

### 6 types d'éléments pompants

#### Réservoir de 2 L

#### Graisse utilisable

- Grade NLGI00 à NLGI2\*

#### Protection IP65

#### Température de fonctionnement

-10°C à +60°C

#### Pression maxi

80 bars (pour 12 éléments pompants maximum)  
50 bars (pour 24 éléments pompants maximum)  
30 bars (pour 35 éléments pompants maximum)

\* Pour les graisses à base de silicone, nous consulter.



# 4

## Programmation des cycles de lubrification

### Augmentation / réduction

de la fréquence des cycles

### LED jaune

Indication du déverrouillage du clavier

### LED verte

affichage du réglage actuel

### Intervalle en minute

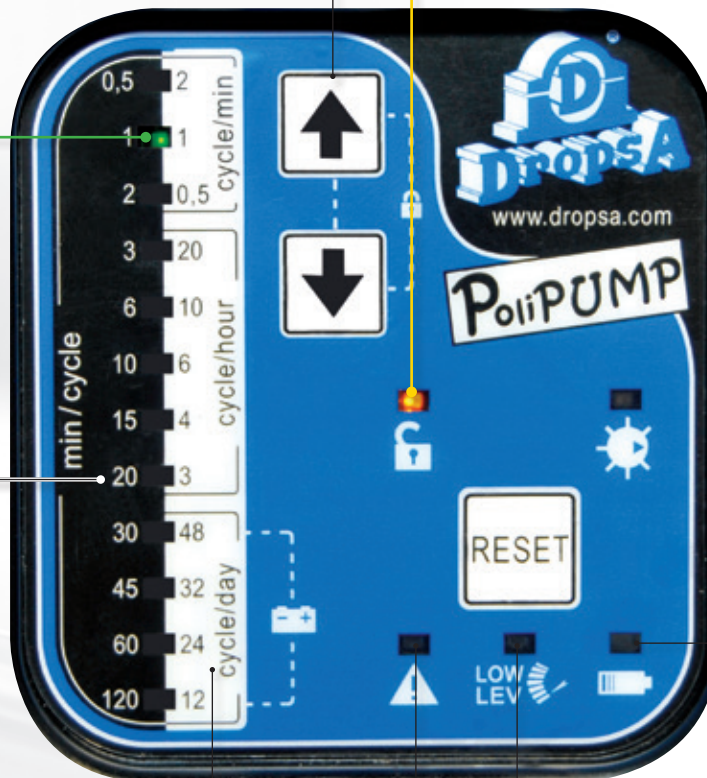
entre chaque cycle de graissage

min / cycle	10
	15
	20

### Cycles de graissage

par minute, heure, jour

	48
	32
	24
	12



### Alarme

Protection surcharge moteur.  
Possibilité de tuyau bouché ou temps de cycle trop long.

### Alarme

Niveau bas de la graisse

### Alarme

Problème alimentation électrique  
Tension faible ou surtension

# Guide de sélection de la solution POLIPUMP

## 1) SÉLECTION DE LA POMPE

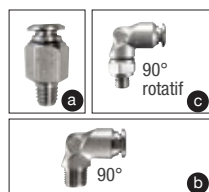
		DESIGNATION	Nombre de sorties	Code sap	Quantité
<b>POLIPUMP standard</b> Utilisable pour les applications industrielles	12 VDC	POLIPUMP-2KG-12 PUM-12VDC-IND_0888270	12	308492	
		POLIPUMP-2KG-24 PUM-12VDC-IND_0888271	24	308496	
		POLIPUMP-2KG-35 PUM-12VDC-IND_0888272	35	308500	
	24 VDC	POLIPUMP-2KG-12 PUM-24VDC-IND_0888273	12	308494	1*
		POLIPUMP-2KG-24 PUM-24VDC-IND_0888274	24	308498	
		POLIPUMP-2KG-35 PUM-24VDC-IND_0888275	35	308502	
<b>POLIPUMP NRUN</b> Pour engins BTP agricoles, camions...	12 VDC	POLIPUMP-2KG-12 PUM-12VDC-NRUN_0888276	12	308493	
		POLIPUMP-2KG-24 PUM-12VDC-NRUN_0888277	24	308497	
		POLIPUMP-2KG-35 PUM-12VDC-NRUN_0888278	35	308501	
	24 VDC	POLIPUMP-2KG-12 PUM-24VDC-NRUN_0888279	12	308495	
		POLIPUMP-2KG-24 PUM-24VDC-NRUN_0888280	24	308499	
		POLIPUMP-2KG-35 PUM-24VDC-NRUN_0888281	35	308503	

## 2) SÉLECTION DES ÉLÉMENTS POMPANTS



DESIGNATION	Code couleur	Code sap	Quantité
PUMPING UNIT 0.02cc - RED_0888451	ROUGE	308508	6*
PUMPING UNIT 0.03cc - GREEN_0888452	VERT	308509	4*
PUMPING UNIT 0.04cc - YELLOW_0888453	JAUNE	308510	
PUMPING UNIT 0.08cc - BLUE_0888454	BLEU	308511	
PUMPING UNIT 0.10cc - GREY_0888455	GRIS	308512	
PUMPING UNIT 0.13cc - BLACK_0888456	NOIR	308513	

## 3) SÉLECTION DES RACCORDS ET TUYAUX



		DESIGNATION	Code sap	Quantité
Connecteurs		PUSH-IN- M6X1 D4_3084579 <b>a</b> (65 bar max.)	311555	10*
		PUSH-IN-90 M6X1 D4_3084613 <b>b</b> (65 bar max.)	311558	
		PUSH-IN-GIR.90 M8X1 TUBO4_3084731 <b>c</b> (150 bar max.)	311560	
		CONN-ELBOW PUSH-IN M10X1 D4_3084654 <b>d</b> (65 bar max.)	311561	
		SWIVEL CONN-STRAIGHT 90-Ø4-1/8_3084638 <b>e</b> (65 bar max.)	311562	
		STRAIGHTPUSH-IN-CONN 1/8 D4_3084577 <b>a</b> (65 bar max.)	311557	
	Tuyau sans graisse	TUBE-NYLON 6 4X2 BLACK-25M_5717258 (65 bar max.)	310717	
	Tuyau avec graisse	TUBE-NYLON6 4X2 BLACK-25M GREASE_5717259 (65 bar max.)	310718	2*

## 4) KIT DE REMPLISSAGE ET GRAISSES



DESIGNATION	Code sap	Quantité
KIT CARTRIDGE GREASE FILLING_0888038	308475	1*
FITTING 90° M22 x 1,5 - M/F - 3077222 (pour le kit de remplissage)	370658	
Cartouche graisse Universal	230415	
Cartouche graisse Heavy duty	230422	
Cartouche graisse High Temp	233381	
Cartouche graisse VIB	230421	
Cartouche graisse Food AL	297465	1*
Cartouche graisse Ultra High temp	248672	

## 5) RÉHAUSSEUR DU RÉSERVOIR



DESIGNATION	Code sap	Quantité
Lubso tank segment_888116	326966	1*

## \*EXEMPLE D'APPLICATION

**Industrie :** alimentaire

**Application :** emballeuse

**Température ambiante :** 25°C

**Graisse utilisée :** FOOD AL

**Nombre de points à lubrifier :**

- 4 roulements 22210 dans des paliers 5 g(cc)/semaine
- 6 roulements 22206 dans des paliers 3,4 g(cc)/semaine

**Tension alimentation :** 24 VDC

**Informations complémentaires :**

- raccordement au point M6X1
- distance : 1 roulement 22210 et 22206 à 10 m et les autres points à 3 m
- remplissage de la pompe à l'aide de la seringue adaptée (kit cartridge + 1 cartouche)

**PIÈCES À COMMANDER**

**Pompe :** POLIPUMP 24 VDC 12 PUM

**Élément pompant :**

- a) 5 g(cc)/semaine = 0,03cc avec réglage 24cy/jour\*\*
- b) 3 g(cc)/semaine = 0,02cc avec réglage 24cy/jour\*\*

**Raccord :** 10 raccords M6X1

**Tuyau :** 2 tuyaux de 25 m pré-remplis

\*\*Résultat obtenu suivant le tableau de calcul disponible sur notre site internet.



# POLIPUMP

## LE GRAISSAGE CENTRALISÉ À LA PORTÉE DE TOUS



DOC.I\_POLIPUMP\_ARG1\_Fc - SAP: 365553 - Non contractual document - NTN-SNR Copyright International 02/2018 - Printed in France - Photos : Pedro Studio Photo

Le présent document est la propriété exclusive de NTN-SNR ROULEMENTS. Toute reproduction totale ou partielle sans autorisation préalable de NTN-SNR ROULEMENTS est formellement interdite. En cas de violation du présent paragraphe, vous vous exposez à des poursuites judiciaires.

Les erreurs ou omissions qui auraient pu se glisser dans ce document malgré le soin apporté à sa réalisation n'engagent pas la responsabilité de NTN-SNR ROULEMENTS. En raison de notre politique de recherche et développement continue, nous nous réservons le droit de modifier sans préavis, tout ou partie des produits et spécifications mentionnés dans ce document.

© NTN-SNR ROULEMENTS, copyright international 2018.