



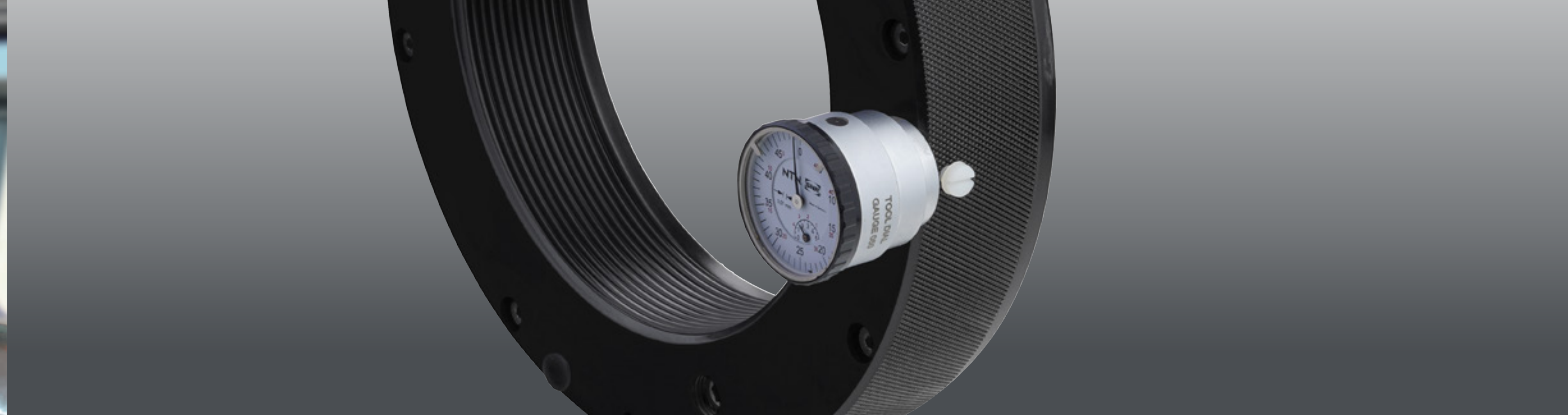
Einzigartig durch ihr Back & Forth Design

Drei gute Gründe für Hydraulikmuttern von NTN-SNR

- Das professionelle Werkzeug zum Erreichen der erforderlichen Einbaukraft
- Präzise und zuverlässige Einstellung der Radialluft von konischen Wälzlagern
- Kosteneffizient, leicht einsetzbar und sicher: Kürzere Stillstandszeiten



HMV Technische Daten



EIN MUSS FÜR DIE MONTAGE UND DEMONTAGE

Bei Ihrem Händler:

Das vorliegende Dokument ist das alleinige Eigentum von NTN-SNR ROULEMENTS. Jegliche vollständige oder teilweise Reproduktion ohne vorherige Genehmigung von NTN-SNR ROULEMENTS ist ausdrücklich verboten. Bei einem Verstoß gegen diesen Absatz können Sie strafrechtlich verfolgt werden.
Für Fehler oder Unklarheiten, die sich trotz aller Sorgfalt bei der Erstellung in das Dokument eingeschlichen haben könnten, lehnt NTN-SNR ROULEMENTS jede Haftung, aufgrund einer kontinuierlichen Forschungs- und Entwicklungspolitik, behalten wir uns vor, einzelne oder alle der in diesem Dokument dargestellten Produkte und Spezifikationen ohne Vorankündigung zu ändern.
© NTN-SNR ROULEMENTS, copyright international 2020.

NTN-SNR ROULEMENTS - 1 rue des Usines - 74000 Annecy
RCS ANNECY B 325 821 072 - Code APE 2815Z - Code NACE 28.15
www.ntn-snr.com



DOC_L_HYDRAULIC_ARG22.De - Non contractual document - NTN-SNR Copyright International 03/2020 Printed in France - Photos : Pedro Studio Photo

NTN With You

Experts
& Tools



HYDRAULIKMUTTER
EIN MUSS FÜR DIE
MONTAGE UND DEMONTAGE

Ihrer Wälzlager mit konischer Bohrung



With You

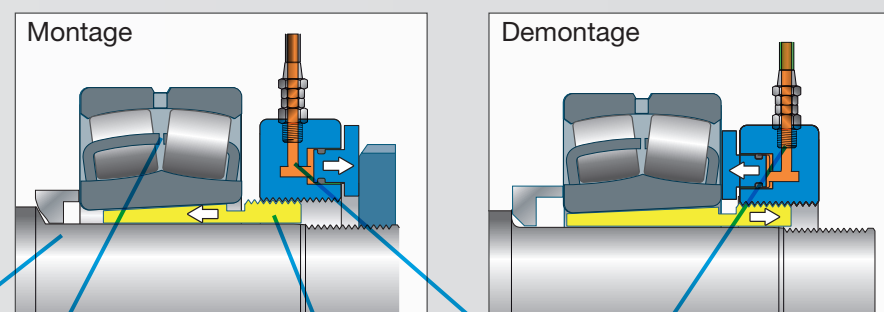
Montieren oder demontieren Sie Ihre Wälzlager mit konischer Bohrung mit der Hydraulikmutter in nur drei Schritten

1 WAS BENÖTIGEN SIE?

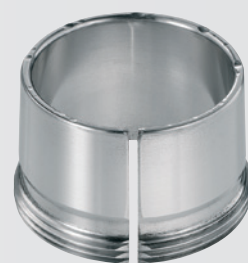
	Montage	Demontage	Kommentare
Konischer Lagersitz			Die Demontage von Wälzlager auf einem konischen Lagersitz sollte hydraulisch über eine Nut in der Welle erfolgen
Spannhülse			Die gleiche Hydraulikmutter kann für eine Montage oder Demontage des Wälzlagers verwendet werden
Abziehhülse			2 Lösungen <ul style="list-style-type: none"> • Eine Hydraulikmutter kann für Montage und Demontage des Wälzlagers verwendet werden (mit Stützmutter) (b+c) • 2 verschiedene Hydraulikmutter können für die Montage oder Demontage verwendet werden (a+c)

2 AUSWAHL DER KORREKTEN HYDRAULIKMUTTER Mit Hilfe der Auswahl tabellen.

Beispiel:
21313EK mit Abziehhülse
AH2313 UND einer
HMV15EBF



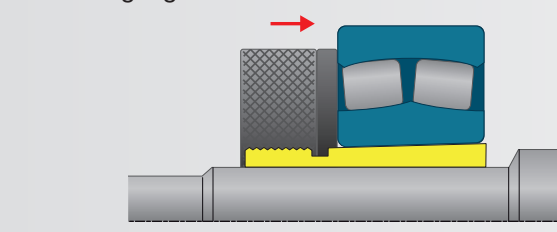
HMV HYDRAULIKMUTTERN MIT ABZIEHHÜLSE								
Wellen-durch-messer (mm)	Lager-bohrung (mm)	Wälzlager mit konischer Bohrung		Abziehhülse	HMV für Montage	HMV für Montage + Demontage	Nutmutter	Sicherungs-blech
60	65	21313 VK	22213 EK	AH 313	HMV12 EBF	HMV15 EBF	KM12	MB12
				AH313G		HMV14 EBF		
		22313 EK		AH 2313		HMV15 EBF		
65	70	21314 EK	22214 VK	AH314	HMV13 EBF	HMV16 EBF	KM13	MB13
				AH314G		HMV15 EBF		
		22314 EK		AHX2314		HMV16 EBF		
				AHX2314G		HMV15 EBF		
900	950	239/950VK		AOH39/950	HMV180 EBF	HMV200 EBF	HM30/900	MS30/900
		230/950 EK		AH30/950		HMV200 EBF		
				AOH30/950		HMV200 EBF		
		240/950EK30		AOH240/950		HMV200 EBF		



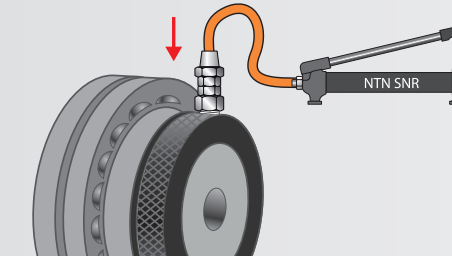
HMV HYDRAULIKMUTTERN MIT SPANNHÜLSE							
Wellen-durch-messer (mm)	Lager-bohrung (mm)	Wälzlager mit konischer Bohrung		Spannhülse	HMV für Montage + Demontage	Nutmutter	Sicherungs-blech
45	50	21310VK	22210 EK	H310	HMV10 EBF	KM10	MB10
		22310EK		H2310		KM10	
50	55	21311VK	22211 EK	H311	HMV11 EBF	KM11	MB11
		22311EK		H2311		KM11	
55	60	21312VK	22212 EK	H312	HMV12 EBF	KM12	MB12
		22312EK		H2312		KM12	
900	950	239/950 VK		H39/950H	HMV190 EBF		
		230/950 EK		H30/950H			
		240/950EK30		H240/950H			
950	1000	230/1000 EK		H30/1000H	HMV200 EBF		
		240/1000EK30		H240/1000			

3 BEDIENUNG DER HYDRAULIKMUTTER

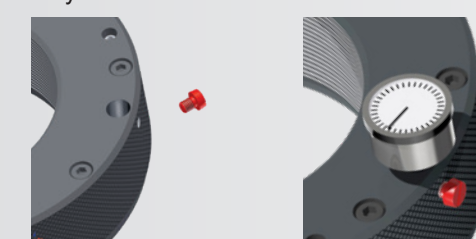
a Die Hydraulikmutter auf das Gewinde schrauben, bis eine formschlüssige Verbindung zwischen Wälzlager und Hydraulikmutter entsteht.
Warnhinweis: Für ein leichteres Drehen das Gegengewinde leicht schmieren!



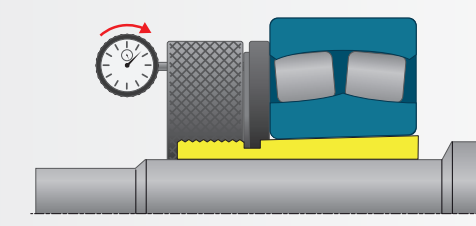
b Pumpe an die Hydraulikmutter anschließen.



c Die Messuhr (nicht im Lieferumfang enthalten) mit Hilfe der Messuhrhalterung (im Lieferumfang enthalten) auf die Hydraulikmutter montieren. Messuhr auf "0" setzen.

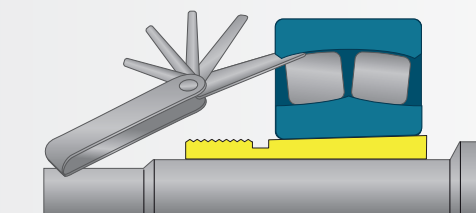


d Pumpe betätigen, bis der gewünschte Verschiebung der Hydraulikmutter erreicht ist (Den entsprechenden Verschiebeweg entnehmen Sie unserem NTN-SNR Katalog).



e Pumpendruck lösen, damit der Kolben der Hydraulikmutter in seine ursprüngliche Position zurückkehren kann. Hydraulikmutter vorsichtig abschrauben.

f Mit Fühlerlehren überprüfen, ob die erforderliche Radialluft erreicht ist.



Montageanleitung Hydraulikmutter

Technische Daten der NTN-SNR Hydraulikmutter

- Der Lieferumfang der Hydraulikmutter beinhaltet:
 - Zwei hydraulische Anschlusspunkte,
 - Einen Schnellkupplungsanschluss (Steckverbinder), der auf der Vorderseite oder auf dem Außendurchmesser angebracht werden kann
 - Für die Aufnahme der Messuhr (nicht im Lieferumfang enthalten) sind 3 stirnseitig angebrachte Bohrungen vorgesehen.
 - Montage Hebel

Max. zulässiger Betriebsdruck bei max. Kolbenhub	HMV 10 EBF to HMV 25 EBF	700 bar
	HMV 26 EBF to HMV 40 EBF	550 bar
	HMV 41 EBF to HMV 60 EBF	450 bar
	HMV 62 EBF to HMV 100 EBF	400 bar
	HMV 102 EBF to HMV 120 EBF	350 bar
	HMV 126 EBF to HMV 200 EBF	300 bar

- Leichte Handhabung mit montierter Ringschraube für Hydraulikmuttergrößen ab HMV60 EBF und größer
- Lieferung eines Montagehebels und Aufnahmebohrungen auf dem Außendurchmesser
- Hydraulikmutter lieferbar in metrischen und in zölligen (1,967 bis 37,410 Zoll) Abmessungen
- Spezialgrößen/Ausführungen auf Anfrage



Zubehör für Hydraulikmutter:

- Messuhr: Zwei Größen lieferbar (050 und 100) zur Messung des Verschiebeweges von 5 mm und 10 mm
- Verlängerungen für Messuhr: Vier Größen im Teilesatz enthalten



NTN-SNR With You

Pumpe in Verwendung mit Hydraulikmutter

- Drei verschiedene Größen für die Bedienung der Hydraulikmutter
- Tool pump set 700 bar/0,3 l für Hydraulikmuttern <= HMV 54 EBF
 - Tool pump set 700 bar/0,9 l für Hydraulikmuttern <= HMV 92 EBF
 - Tool pump set 1 500 bar/2,5 l für Hydraulikmuttern <= HMV 200 EBF

Alle Teilesätze beinhalten:

- Druckmanometer
- Hochwertigen Hydraulikschlauch (1,5 m für die Pumpe 700b 0,3L und 3 m für die Pumpen 700b 0,9L und 1500b 2.5L)
- 1 Schnellkupplungsanschluss (Buchse)
- Lieferung erfolgt einschließlich Hydrauliköl

Zur Überprüfung der Lagerluft

- TOOL FEELER GAUGES 100
 - TOOL FEELER GAUGES 150
 - TOOL FEELER GAUGES 300
- Fühlerlehrensatz (Länge 100, 150, 300 mm)

