



CVJ – NL/02 – 04/2019

## ASHOEZEN Aanhalen van de hoesklemmen



### Aanhaalkoppel:

Met tang HAZET 5110-2 CT  
of CLAS tang

. Hoesklem L = 10 mm –  $\varnothing < 50,5$

➤ Koppel:  $17,5 \pm 2$  Nm

. Hoesklem L = 10 mm –  $\varnothing \geq 50,5$

➤ Koppel:  $20 \pm 4$  Nm

. Hoesklem L = 7 mm –  $\varnothing \leq 120,5$

➤ Koppel:  $5 \pm 1$  Nm

TYPE "OMEGA"

$\varnothing D$ (mm)	L (mm)	E p (mm)	P (N)	$M_1$ $M_2$ (mm)	$M_1 - M_2$ (mm)
< 60.5	10	0.8	6130 ± 323N	1.2 ~ 4.0	≤ 0.4
> 60.5	10	1	6960 ± 323N	1.2 ~ 4.0	≤ 0.4
< 120.5	7	0.6	2550 ± 150N	1.2 ~ 4.0	≤ 0.4

TYPE "LOW-PROFILE"

BOOT CLAMP MUST BE HOOKED SURELY

### Let op

. Niet strak genoeg  
aangehaald:

( $M_1, M_2 > 4$  mm)

➤ Vetlekkage

. Te strak aangehaald:

( $M_1, M_2 < 1,2$  mm)

➤ Beschadiging van de  
ashoes en vervolgens  
vetlekkage



**Tweede stap:** Volg de  
aanhaalvoorschriften  
voor de  
desbetreffende  $\varnothing$   
en/of breedte van de  
hoesklemmen.

**Derde stap:** Controleer  
of de klem correct is  
aangehaald, door de  
opening in de lus van  
de klem te meten (zie  
tabel).

**Eerste stap:** Haal de hoesklem aan met het  
voorgeschreven gereedschap.



## CONSEQUENTIES VAN ONJUIST AANHALEN

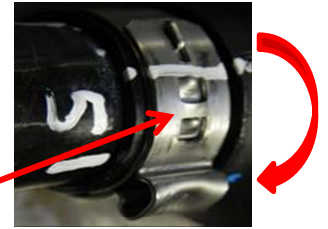
### Niet strak genoeg aangehaald

De radiale drukkracht van de ashoes is onvoldoende.



Vetlekkage

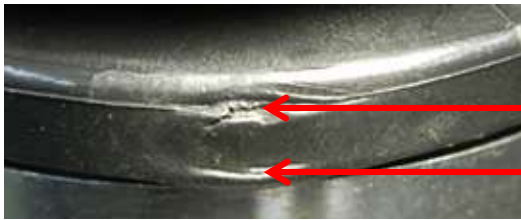
of



Draaiing van de klem

### Te strak aangehaald

De radiale drukkracht van de ashoes is hoger dan de toelaatbare grenswaarde voor de hoes, waardoor de hoes scheurt (door afschuiving).



Inscheuring van de ashoes veroorzaakt door draaien aan het stuurwiel tijdens het rijden

### Aanbevelingen

Volg de montageprocedures van de fabrikant en houd u aan de door de fabrikant opgegeven aanhaalmomenten.

Raadpleeg de voertuigtoepassingen in onze online catalogus: <http://lc.cx/catalog-ra>



**VOLG DE VOORSCHRIFTEN VAN DE VOERTUIGFABRIKANT!**