



REMSCHIJFSETS MET GEINTEGREERDE LAGERS

EEN KWALITEITSGARANTIE
OP VEILIGHEIDSONDERDELEN

NTN® **SNR**®

www.ntn-snr.com



With You

UIT WELKE ONDERDELEN BESTAAT DEZE SET?

EEN LAGER:

De NTN-SNR lagers zijn originele onderdelen. Het zijn dezelfde lagers die we ook aan de eerste uitrusting leveren. We weten hoe de lagers werken en beheersen het volledige montageproces door:

- kennis van specifieke voorschriften van de constructeurs
- uitgebreide berekeningen
- talrijke tests in ons testcentrum
- beheersing van het montageproces: het inpersen van het lager in de remschijf

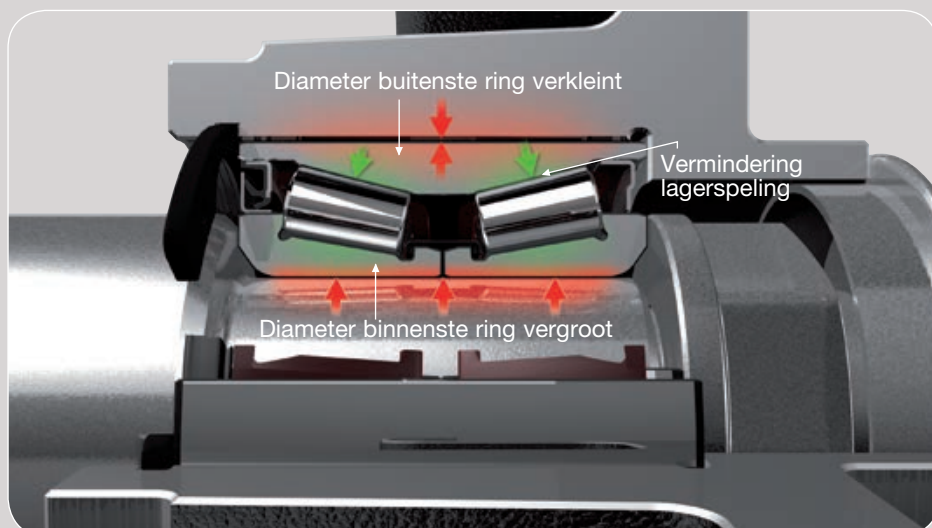
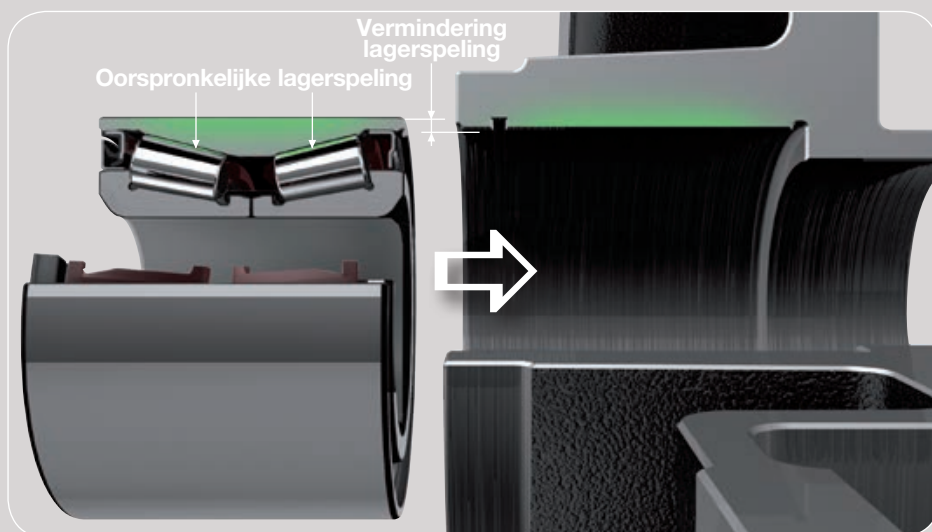
Let op: Zodra het lager eens gemonteerd is, kan het niet meer uit de remschijf gehaald worden zonder beschadiging (de buitenste ring van het lager is niet toegankelijk). Bij iedere vorm van slijtage op de remschijf is het noodzakelijk de volledige set te vervangen.

EEN REMSCHIJF:

Dit onderdeel is samen met onze rempartners ontwikkeld. Hierbij volgden we het ontwikkelingsproces van de OEM:

- toetsing van tekeningen
- inspectie van prototypen: analyses van maten en metallurgische kwaliteiten

Deze remschijf is een OE kwaliteitsproduct.



DE ASSEMBLAGE:

Het lager is speciaal ontworpen voor een bepaalde remschijf.

De sleutel voor de goede werking ervan, bestaat hoofdzakelijk daarin dat de lagerspeling gecontroleerd wordt: Wanneer het lager in de remschijf geperst wordt, verkleint de buitendiameter van het lager. Dit is enkel mogelijk doordat men bij het ontwerp van het lager hier rekening mee gehouden heeft en doordat dit assemblageproces in onze fabriek gebeurt.

Alleen topfabrikanten als NTN-SNR zijn in staat een dergelijke precisie te garanderen.

KIEZEN VOOR NTN-SNR,

is kiezen voor een product van originele kwaliteit en voor een uitgebreid gamma.



WAAROM LAKKEN WE EEN REMSCHIJFSET?

Lak op de contactzone tussen de remschijf en de velg:

Het contact tussen de remschijf in staal en de velg, indien het om een aluminium velg gaat, kan roestproblemen veroorzaken. Hierdoor kunnen er moeilijkheden ontstaan bij de demontage van het wiel. NTN-SNR koos ervoor om de contactzone tussen remschijf en velg te schilderen om de demontage te vergemakkelijken.

Lak over de volledige remschijf:

Aluminium velgen met grotere openingen komen steeds vaker voor. Een remschijf met roestsporen kan het esthetisch aspect verstoren. Een volledig gecoate remschijf voorkomt dit nadeel en zorgt ervoor dat de aluminium velgen mooier ogen!

Waarom uw veiligheid op het spel zetten?

Een premium merk is niet enkel een garantie voor kwaliteit en duurzaamheid.

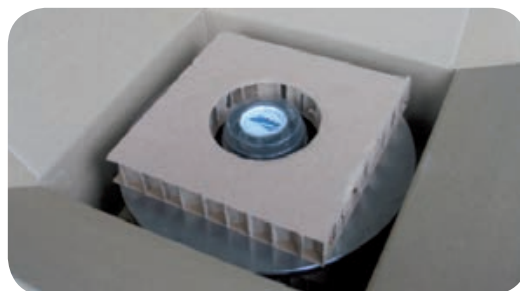
Een premium merk is ook de beste keuze om uw veiligheid en de betrouwbaarheid van uw voertuig te verzekeren. U wilt niet besparen als het om uw leven gaat. Dus waarom producten van mindere kwaliteit kopen?

Kiezen voor NTN-SNR, is kiezen voor een product van originele kwaliteit en voor een uitgebreid gamma.

Vertrouw op vakmannen, vertrouw op de kwaliteit van NTN-SNR.

Een efficiënte verpakking

De remschijfset blijft op zijn plaats door middel van een kartonnen aanvulstuk. Dit vermijdt ook beschadiging aan de magnetische dichtring bij het stapelen van de dozen. Algemene informatie over de remschijfsets en de ASB®-technologie staat op de flappen van de doos in 6 verschillende talen (FR, EN, IT, ES, DE, NL).



Kartonnen aanvulstuk



**DE GENERATIES VERANDEREN -
DE KWALITEIT BLIJFT UITSTEKEND**



DOC.RAPPLAQUE.NLD - Code SAP : 364972 - Conception et réalisation Service publicité NTN-SNR © 2015 / 11 - Photos : © Pedro Studio Photos - Visuelys