



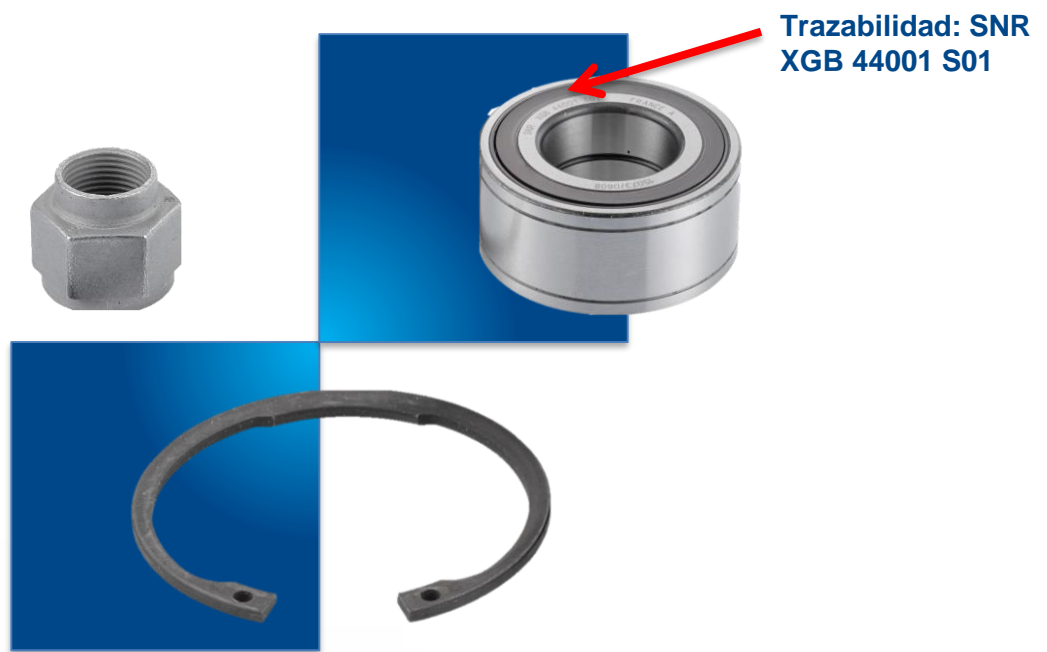
R166.03/ES/03/2022

# R166.03

## Instrucciones de montaje/desmontaje

<p><b>CITROËN:</b> C2, C3, C3 II, C3 Pluriel, C4 Cactus, C Elysée, DS3</p> <p><b>PEUGEOT:</b> 207, 207+, 208, 301, 1007, 2008</p>	<p><b>Referencia OE</b> 3350-86</p>
---	---

### IDENTIFICAR PERFECTAMENTE EL KIT DE RUEDA R166.03



## PROBLEMAS ENCONTRADOS

### PROBLEMA DE RUIDO EN RODADURA

### CAUSAS PROBABLES

#### Rodamiento oxidado

- Un mal montaje como por ejemplo, un juego demasiado grande, deja entrar el agua al interior del rodamiento, lo que provoca la corrosión de este (**Detalle.1**)
- Una junta codificadora estropeada, probablemente durante el montaje, provocará la entrada de agua y la correspondiente corrosión.



**Detalle1**

## Rodamiento desgastado

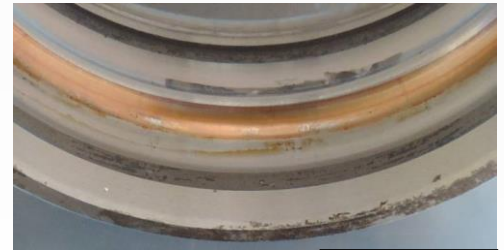
- Un defectuoso apriete de la tuerca de transmisión provoca un desgaste acelerado del diámetro exterior (**Detalle2**). Par de apriete definido para la tuerca de transmisión: **245 ±5 Nm**
- Un mal montaje puede también favorecer el desgaste de la pista de rodadura (**Detalle3**).
- Los choques pueden generar crujidos y fisuras, llevando a la destrucción del rodamiento.



**Detalle.2**

## Rodamiento falsificado

- Existen en el mercado copias y falsificaciones de rodamientos SNR que no poseen las mismas cualidades.



**Detalle.3**

## SUSTITUCIÓN

### Utillaje específico:

Contra-soporte: OE 6210-T

Útil de separación: OE 0903.AE

### Pares de apriete:

- Ruedas delanteras: **90 Nm**
- Tuerca del eje de impulsión: **120 Nm**
- Captador de velocidad: **8 Nm**
- Tornillo del soporte de la pinza de freno: **120 Nm**
- Fijación inferior del amortiguador: **43 Nm**
- Mangueta: **54 Nm**

## DESMONTAJE

- 1) Desmontar las rótulas del pivote
- 2) Desmontar el captador de velocidad
- 3) Aflojar el tornillo del soporte de la pinza del freno
- 4) Desmontar el soporte del freno con la pinza del freno



5) Desmontar el disco de freno

6) Extraer por presión el eje de impulsión de la mangueta

7) Fijar la transmisión para que no moleste

8) Retirar la fijación inferior del amortiguador

9) Colocar el útil de separación

10) Separar ligeramente la mangueta con la ayuda del útil especial (Detalle1)

11) Desmontar el amortiguador de la mangueta

12) Desmontar la mangueta

13) Retirar el circlip del rodamiento de rueda

14) Colocar la mangueta en el tornillo

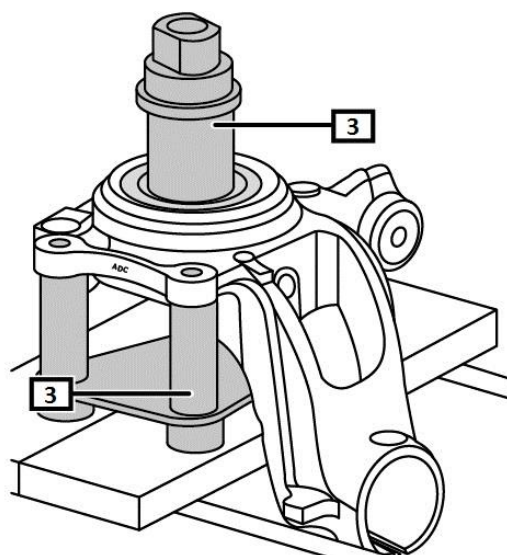
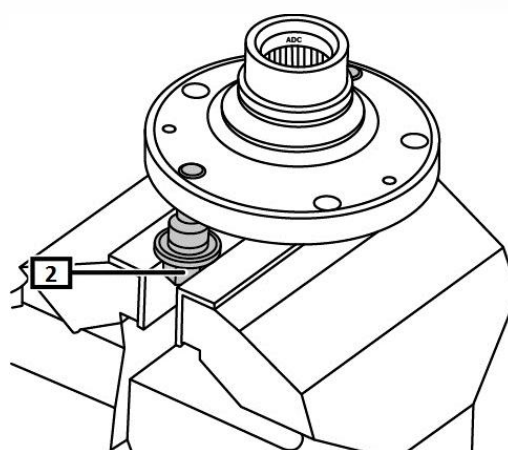
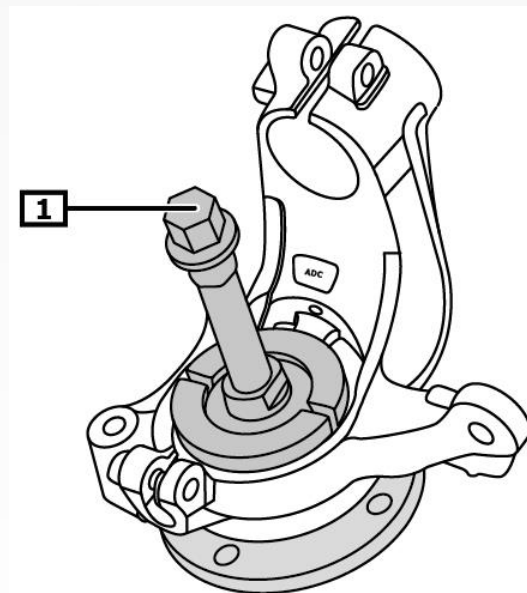
15) Fijar el útil de separación

16) Comprimir el buje fuera de la mangueta con ayuda de un pasador (Detalle2)

17) Extraer el anillo de rodamiento del extremo de la mangueta

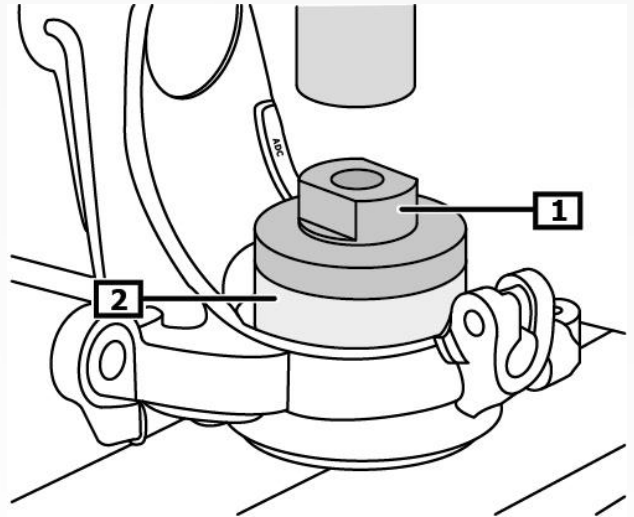
18) Fijar el útil especial (Detalle3)

19) Extraer por presión el rodamiento de rueda con el mismo útil especial



## MONTAJE

- 1) Enmangar el rodamiento de rueda con la prensa
- 2) Colocar el circlip del rodamiento de rueda
- 3) Enmangar el buje (Detalle2) con la prensa (Detalle1)
- 4) El final del montaje se realiza en orden inverso al desmontaje
- 5) Hacer un ensayo en carretera



## Recomendaciones

Se deben respetar las instrucciones y usar los medios de montaje correctos, pero sobre todo se deben cambiar todas las piezas suministradas en el kit.

Respetar los procedimientos de montaje de los fabricantes, así como los pares de apriete indicados.

Consulte las aplicaciones vehículo en nuestro catálogo online: [e-shop](#)



Capture el código QR para ir a nuestro catálogo online

**¡RESPETE LAS ESPECIFICACIONES DEL CONSTRUCTOR DEL VEHICULO!**

©NTN-SNR ROULEMENTS

El contenido de este documento está protegido por el copyright del editor y su reproducción, incluso parcial, está prohibida sin autorización expresa. A pesar del cuidado aportado a la realización de este documento, NTN-SNR Roulements declina toda responsabilidad por los errores u omisiones que se hayan podido producir, así como por las pérdidas o daños directos o indirectos derivados de su utilización.

