



R166.03/PL/04/2022

R166.03

Zalecenia dotyczące montażu/demontażu

<p>CITROËN: C2, C3, C3 II, C3 Pluriel, C4 Cactus, C Elysée, DS3</p>	<p>Numery referencyjne OE 3350/-86</p>
<p>PEUGEOT: 207, 207+, 208, 301, 1007, 2008</p>	

IDENTYFIKACJA ZESTAWU ŁOŻYSKA KOŁA R166.03



CZĘSTE PROBLEMY

HAŁAS PODCZAS JAZDY

Możliwe przyczyny

Skorodowane łożysko

- Niepoprawny montaż – jeżeli łożysko nie zostało dokręcone odpowiednim momentem, uszczelka może być wypychana na zewnątrz przez elementy toczne, co spowoduje, że woda dostanie się do wnętrza łożyska. **(no.1)**
- Uszkodzenie uszczelki enkodera podczas montażu łożyska może doprowadzić do przenikania wody, czego wynikiem będzie korozja układu.



no.1

Zniszczone łożysko

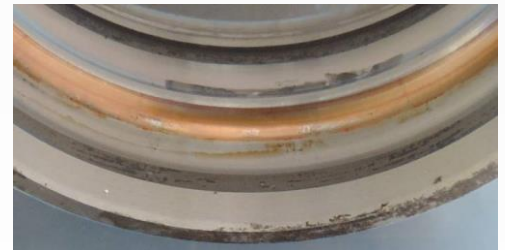
- Nieprawidłowe dokręcenie nakrętki sprężynującej prowadzi do przedwczesnego zużycia zewnętrznej powierzchni łożyska. **(no.2)**
Zalecany moment dokręcania nakrętki sprężynującej to:
245 ±5 Nm
- Nieprawidłowy montaż może doprowadzić do nadmiernego zużycia bieżni łożyska. **(no.3)**
- Uderzenia (np. w krawężnik) mogą powodować pęknięcia i zarysowania bieżni, doprowadzając do przedwczesnego zniszczenia łożyska.



no.2

Kopie łożysk

- Na rynku pojawiają się kopie i podróbki łożysk firmy SNR – należy ich unikać, albowiem ich jakość odbiega od standardów NTN Europe.



no.3

WYMIANA

Narzędzia specjalistyczne:

Łożysko współpracujące: OE 6210-T
Separator: OE 0903.AE

Momenty dokręcania:

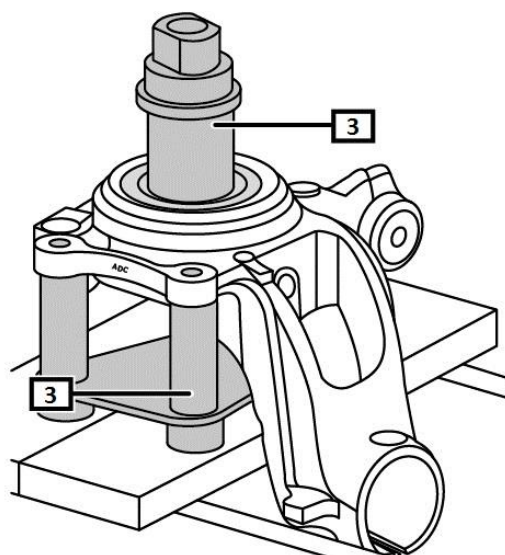
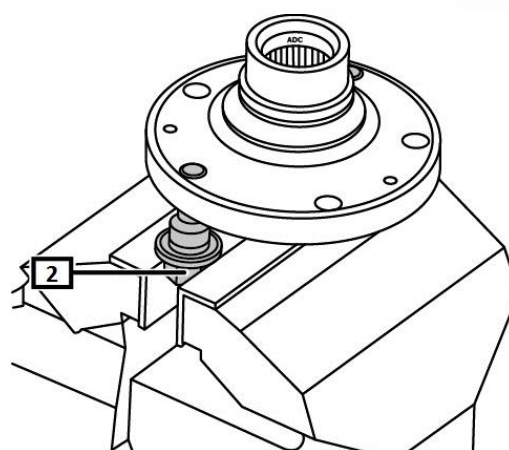
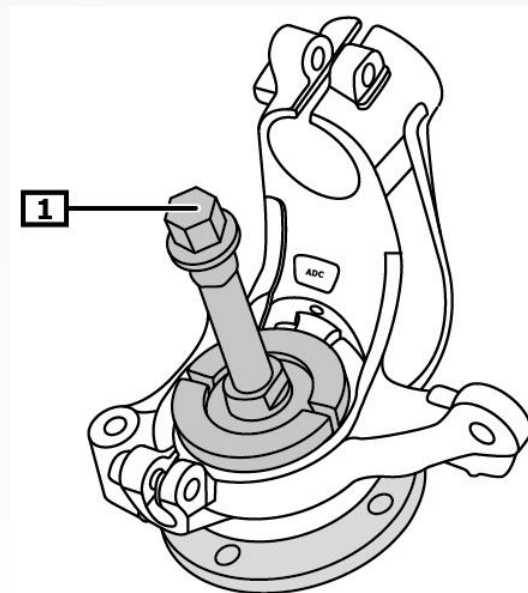
- Przednie koła: **90 Nm**
- Nakrętka zabezpieczająca łożysko: **120 Nm**
- Czujnik prędkości: **8 Nm**
- Śruba jarzma zacisku hamulcowego: **120 Nm**
- Dolne mocowanie amortyzatora: **43 Nm**
- Zwrotnica: **54 Nm**

DEMONTAŻ

- 1) Zdemontuj sworzeń zwrotnicy
- 2) Zdemontuj czujnik prędkości
- 3) Odkręć śruby jarzma zacisku hamulcowego
- 4) Zdemontuj jarzmo oraz zacisk hamulcowy

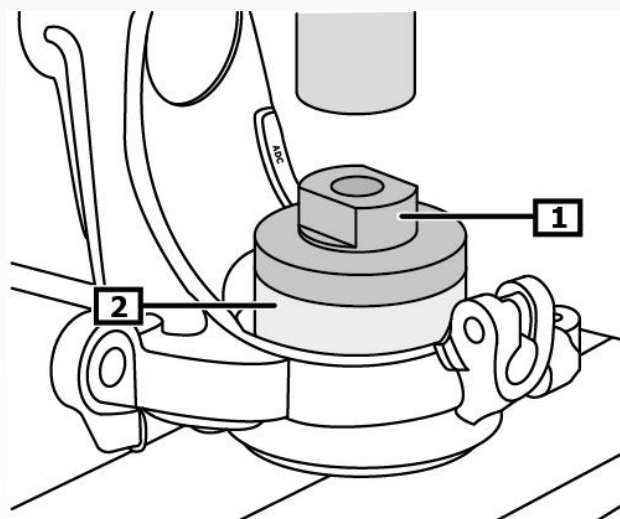


- 5) Zdemontuj tarczę hamulcową
- 6) Wymontuj półoś z piasty
- 7) Zabezpiecz półoś, żeby nie przeszkadzała
- 8) Zdemontuj dolne mocowanie amortyzatora
- 9) Zamontuj separator
- 10) Z wyczuciem zdemontuj piastę przy użyciu narzędzia specjalistycznego (1)
- 11) Zdemontuj amortyzator ze zwrotnicy
- 12) Zdemontuj zwrotnicę
- 13) Zdejmij pierścień Segera z łożyska koła
- 14) Umieść piastę w imadle
- 15) Zamontuj odklejacz
- 16) Zdemontuj wewnętrzną bieżnię łożyska z piasty przy pomocy szpilki (2)
- 17) Zdejmij pierścień zabezpieczający ze zwrotnicy
- 18) Zamontuj narzędzie specjalistyczne (3)
- 19) Wywrzyj nacisk, aby ściągnąć łożysko koła przy pomocy narzędzia specjalistycznego



MONTAŻ

- 1) Wprasuj łożysko przy użyciu prasy
- 2) Załóż pierścień Segera na łożysko koła
- 3) Wprasuj piastę (2) przy użyciu prasy (1)
- 4) Zamontuj poszczególne elementy w odwrotnej kolejności niż podczas demontażu.
- 5) Wykonaj jazdę próbną



Zalecenia

Stosuj się do instrukcji montażu, używając odpowiednich narzędzi. Upewnij się, że wszystkie części znajdujące się w zestawie zostały zamontowane.

Postępuj zgodnie z zaleceniami producenta dotyczącymi montażu oraz stosuj odpowiednie momenty dokręcania.

Szczegóły dotyczące prawidłowego montażu można znaleźć w naszym katalogu online: [e-shop](#)



Zeskanuj kod QR, aby uzyskać dostęp do naszego katalogu online.

**POSTĘPUJ ZGODNIE Z ZALECENIAMI
PRODUCENTA POJAZDU.**

©NTN-SNR ROULEMENTS

Treść tego dokumentu jest chroniona prawem autorskim wydawcy i jego powielanie, nawet częściowe, jest zabronione bez pisemnej zgody. Pomimo staranności w przygotowaniu tego dokumentu, firma NTN-SNR nie ponosi żadnej odpowiedzialności za błędy i pominięcia, które mogą spowodować straty lub szkody bezpośrednie lub pośrednie wynikające z ich wykorzystania.

