



R154.54/FR/03/2022

# R154.54

## Recomendações para desmontagem/montagem

<p><b>AUDI :</b> A3 (Série 2, Série 2 FL, Cabriolet) TT Série 2, Q3  <b>SEAT:</b> Alhambra III, Leon II, Altea, Toledo  <b>SKODA :</b> Octavia II, Superb (II et III), Yeti  <b>VW :</b> Caddy(III et IV), Golf(V, VI et VII), Jetta (III et IV), New Beetle II, Passat(VI, VII et VIII), Scirocco, Sharan III, Touran(I,II et III), Eos, Tiguan, CC</p>	<p><b>OE</b>  <b>referência</b>                  1T0598611A,                  1T0598611B,                  3G0598611</p>
--	--

## IDENTIFICANDO CORRETAMENTE O KIT DE ROLAMENTO DE RODA R154.54



## POSSÍVEIS PROBLEMAS ENCONTRADOS COM O KIT R154.54

### PROBLEMAS COM RUÍDO, VIBRAÇÃO E PROBLEMAS ABDOMINAIS

#### CAUSAS PROVÁVEIS

##### Problema de vazamento

Verifique se a tampa que sela o rolamento está encaixada corretamente. Sem a tampa ou tampa encaixada incorretamente, a poluição pode entrar no rolamento e causar danos aos componentes internos. (Rep.1).



Rep.1



A tampa usada no kit R154.54 é galvanizada e não pintada como o vão original. Isso não afeta seu uso de forma alguma.

### Aperto incorreto do parafuso

Certifique-se de observar o torque de aperto do cubo de 180 N.m + 180. Qualquer jogada no rolamento pode causar danos no lábio de vedação (Item 2).

O jogo no rolamento também fará com que o rolamento se torne barulhento e danifique as pistas do rolamento. O aperto excessivo causará calor dentro do rolamento, fazendo com que ele se agarre e quebre (possível perda de roda)

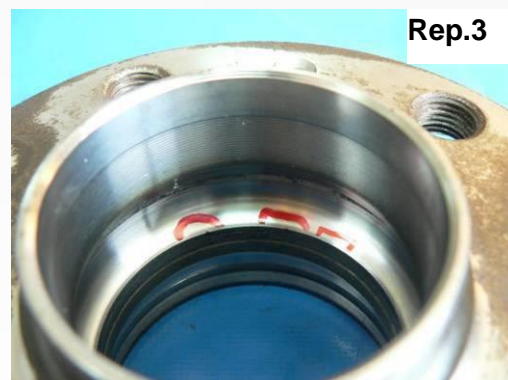
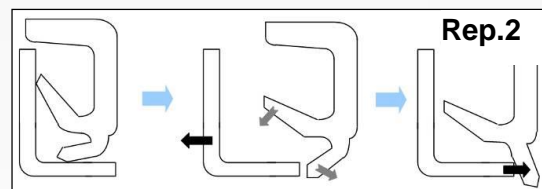
### Montagem incorreta

Durante a montagem, a força nunca deve ser aplicada no anel interno do rolamento, isso danificará tanto as pistas quanto os elementos rolantes.

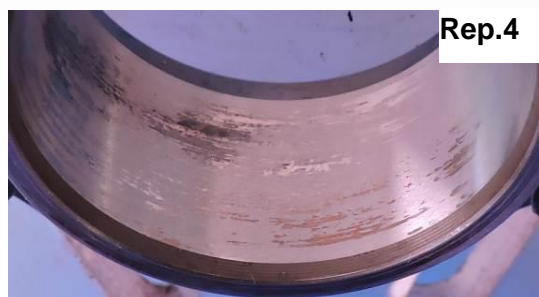
Esse dano faz com que o rolamento se torne rapidamente barulhento.

Se o rolamento for submetido a um choque durante a montagem ou força sendo direcionada através das esferas de aço (empurrando o selo), ele deixará marcas (Item 3) nas pistas, isso faz com que o rolamento se torne barulhento e falhe prematuramente.

Um hub danificado. Verifique o estado das peças circundantes e certifique-se de que não há desgaste, marcas ou deformação dentro do cubo que possam danificar o rolamento ou permitir que ele gire. (Item 4)



### Marcas na pista de operação do autódromo



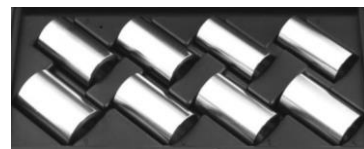
Operar um veículo com um rolamento de roda danificado pode resultar na perda de uma roda de veículo.

## Ferramentas necessárias para substituir o kit de rolamento de roda R154.54

Extractor OE (MP5-404)



- Manga OE (T10162) Ref. Clas OM 0068 XZN M18 Tampa Finalista
- Manga pré-centralizadora Ref. Clas OM 4217



É importante que as recomendações de montagem e as configurações de torque dos fabricantes de veículos sejam seguidas de perto.

Torques de aperto

Suporte da pinça de freio: 90N.m+90° .

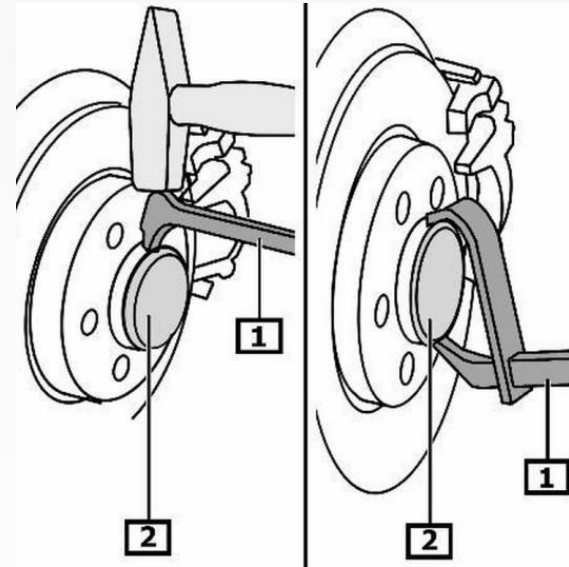
Parafusos do cubo: 180 N.m+180° .

Rodas: 120 N.m



## Remoção

- 1) Levante o veículo e remova a roda traseira
- 2) Retire a tampa do cubo (2) usando o extrator (1)
- 3) Retire a pinça de freio e pendure-a do quadro
- 4) Remova o disco de freio
- 5) Desparafuse o parafuso do cubo
- 6) Remova o rolamento da roda



Lembrete! A força de encaixe só deve ser aplicada ao anel externo do rolamento e nunca ao anel do meio ou à vedação.

## Informação

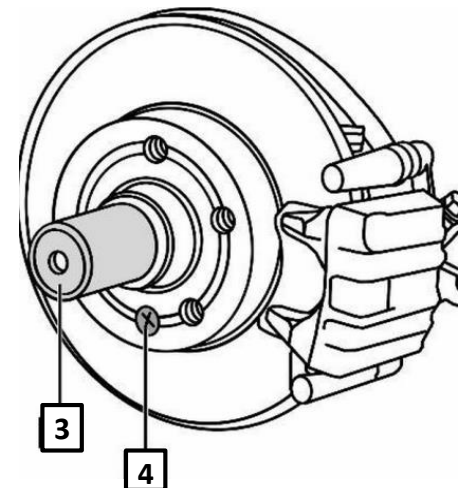
- 1) Certifique-se de limpar os rolamentos do eixo do stub e trocar as partes circundantes, se necessário
- 2) Instale o novo rolamento de roda usando uma luva retrátil (Item 3)
- 3) Reajuste do disco e do parafuso (Item 4)
- 4) Instale o novo parafuso de aperto

Torque de aperto: 180 N.m+180

Passo 1: 180 N.m com a roda elevada

Passo 2: 180° com a roda no chão

O fim da remontagem é feito na ordem inversa da remoção



É essencial que o novo parafuso de fixação fornecido no kit seja instalado.





## Recomendações

A tampa deve ser sempre trocada ao mesmo tempo que o rolamento.

Mantenha sempre as ferramentas limpas. Não use desengordurantes ou água para limpá-los, pois há risco de corrosão.

Observe os procedimentos de montagem dos fabricantes e os torques de aperto indicados.

Consulte as aplicações de veículos no nosso catálogo online : e-shop



Escaneie este código QR  
para acessar nosso  
catálogo online.

**SIGA AS RECOMENDAÇÕES DO  
FABRICANTE DO VEÍCULO!**

©NTN-SNR ROULEMENTS

O conteúdo deste documento é de direitos autorais da editora e qualquer reprodução, mesmo parcial, é proibida sem permissão. Apesar dos cuidados tomados na elaboração deste documento, a NTN-SNR Roulements se exime de qualquer responsabilidade por erros ou omissões que possam escapar, bem como por perdas ou danos diretos ou indiretos decorrentes de sua utilização.

