



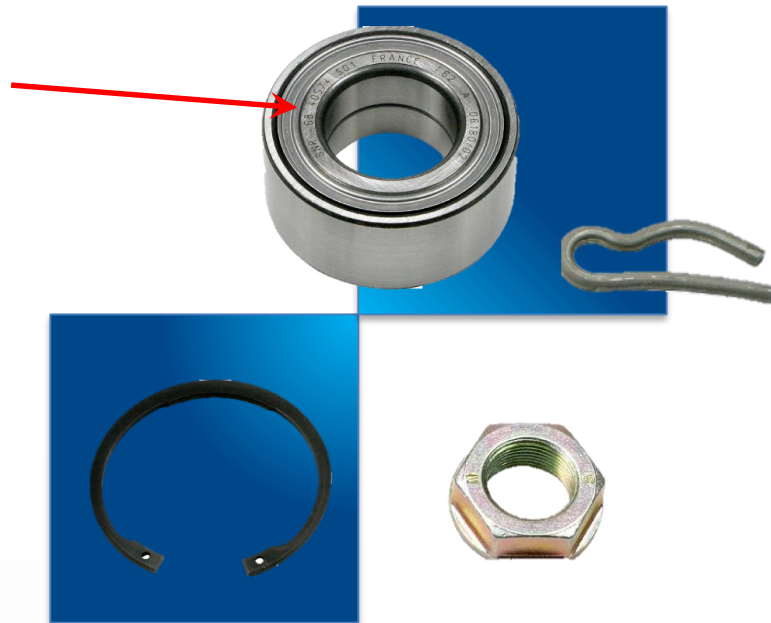
R166.13

Recomendações de remoção/instalação

<p>CITROËN: Berlingo (M49, M59), BX, Xantia (I and II), Xsara (Picasso, FL), ZX</p> <p>PEUGEOT: 205, 206, 305 (II), 306 (I and II), 309 (I and II), 405, Restyling, 406, 406 FL, Partner (M49, M59), Ranch (M49, M59F/U)</p>	<p>OE referência 3326-35, 3350-33 95 619 160, 96 129 301</p>
--	---

IDENTIFICAÇÃO DO KIT DE RODAS R166.13

Rastreabilidade
SNR GB 40574 S01



PROBLEMAS COMUNS COM O KIT R166.13

PROBLEMAS COM RUÍDO DE ROLAMENTO E VIBRAÇÕES

CAUSAS PROVÁVEIS

Eixo do stub danificado

Verifique o estado do eixo do stub antes de instalar o rolamento.

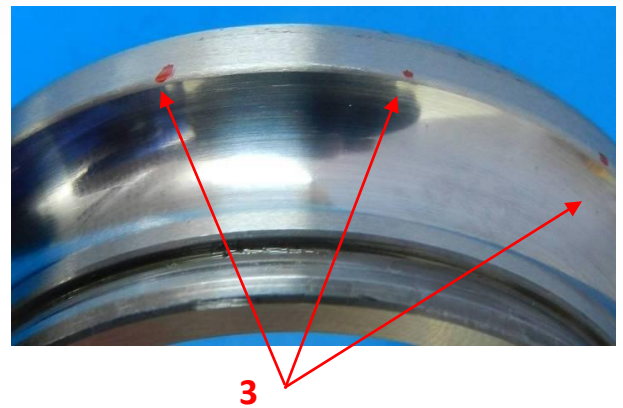
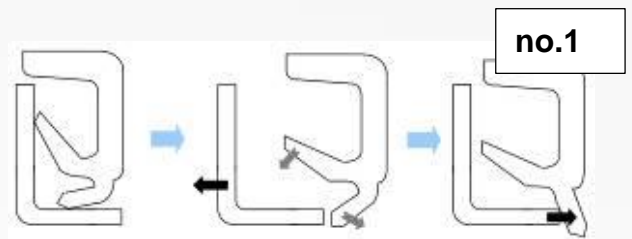
Tenha cuidado para não danificar os assentos do rolamento ao remover o eixo do stub ou o cubo.



Rolamento desgastado e instalação enviesada

Jogo no rolamento

- O aperto incorreto do rolamento pode fazer com que os lábios do selo sejam cortados pelo movimento dos anéis da folga. (nº 1)
-
- O movimento dos anéis causará trastes nas faces dos anéis internos (nº 2) e marcas de contato na parte de trás dos selos.
-



Impacto severo

Quando o conjunto é submetido a um impacto severo durante a instalação, a força é transmitida pelas esferas, deixando amassados (no.3) no anel interno, esses amassados fazem com que o rolamento se torne rapidamente barulhento.



Certifique-se de que o rolamento é pressionado no cubo empurrando contra o anel de rolamento externo e pressionado no eixo do stub empurrando contra o anel interno.

SUBSTITUIÇÃO

Torques de aperto

porca do eixo de transmissão: 325 Nm

Rodas: com jante em aço 90 Nm, com jante em alumínio 100 Nm

A SNR recomenda o uso das ferramentas HAZET.

Ferramentas necessárias para substituição

Ferramenta de espaçamento entre braços Ref. Classe OM 9272

Ferramenta de extração do anel interno do rolamento Ref. Classe OM 8033

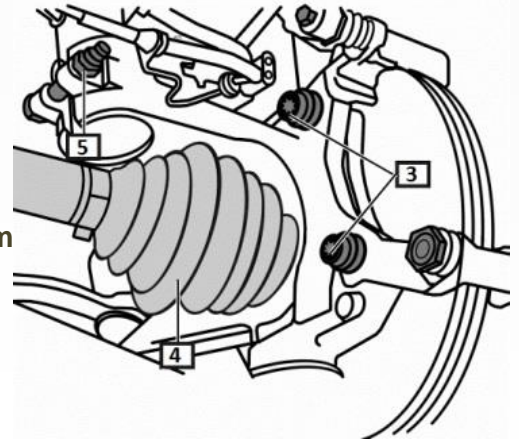
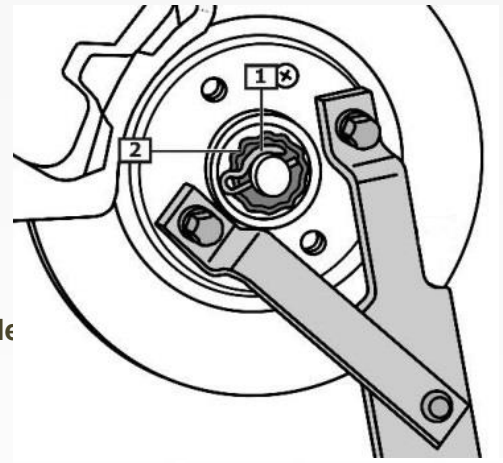


Para que o rolamento funcione corretamente, os torques de aperto corretos devem ser aplicados ao rolamento.



REMOÇÃO

- 1) Remova as rodas dianteiras
- 2) Remova o pino dividido (no.1)
- 3) Desparafuse as porcas casteladas
Do eixo de transmissão (No.2)
- 4) Separe a junta da esfera de direção
- 5) Separe a articulação inferior da esfera do braço de controle
- 6) Desconecte a linha de freio
da pinça de freio
- 7) Desparafuse o parafuso do suporte de freio
e remova a pinça de freio (No.3)
- 8) Remova os discos de freio
- 10) Use a pressão para extrair o eixo de acionamento (no.4)
- 11) Fixe o eixo de acionamento para um lado usando uma am
cabo
- 12) Remova o fixador de choque inferior (no.5)
- 13) Instale o extrator: OE 0709, Clas OM 9272
- 14) Mova o cabeçote ligeiramente para fora do caminho para extrair o
amortecedor
- 15) Retire o pino
- 16) Remova o circlip do rolamento da roda
- 17) Coloque o cabeçote em um vício e use um extrator para extrair o cubo
do pino (no.6)
- 18) Extraia o anel interno (no.8) do cubo
usando extrator OE 4108-T (7), Clas OM 8033



Não use um esmeril para remover o anel do rolamento interno do cubo do rolamento, danos irreversíveis podem ser causados ao cubo.

19) Pegue o anel interno extraído e reinstale-o no rolamento que permanece dentro do pino

20) Extraia o rolamento que permanece dentro do cabeçote empurrando contra o anel interno

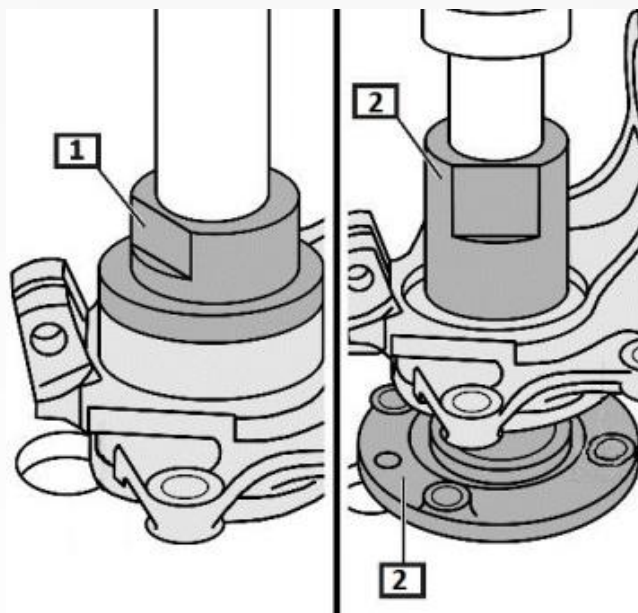


Certifique-se de que o rolamento é pressionado no cubo empurrando contra o anel de rolamento externo e pressionado no eixo do stub empurrando contra o anel interno.



REINSTALAÇÃO

- 1) Use uma prensa para pressionar o rolamento da roda no cabeçote (nº 2) Instale o circlip
- 1) certifique-se de que o pino rei é mantido estável e reto durante a instalação (risco de instalação enviesada) a pressão só deve ser aplicada contra o anel externo
- 2) Instale o circlip
- 3) Use a prensa para pressionar o cubo no rolamento (no.2) enquanto empurra contra o anel interno apenas
- 4) Pressione o cabeçote no hub
- 5) Re-instale o amortecedor no cabeçote
- 6) Re-instale o eixo de transmissão, disco de freio e pinça
- 7) Instale a porca do eixo de transmissão: Torque de aperto 325 Nm
- 8) Instale o novo pino dividido
- 9) Re-instale a roda



Torques de aperto: com aro de aço 90 Nm, com aro de alumínio 100 Nm

Recomendações

Certifique-se de que todas as peças fornecidas no kit sejam substituídas, porcas antigas, parafusos e circlips não podem ser reutilizados.

Siga os procedimentos de instalação do fabricante do veículo e aplique os torques de aperto especificados.

Consulte as aplicações de veículos no nosso catálogo online: e-shop



Escaneie este código QR para acessar nosso catálogo online.

SIGA AS RECOMENDAÇÕES DO FABRICANTE DO VEÍCULO!

©NTN-SNR ROULEMENTS

O conteúdo deste documento é de direitos autorais da editora e qualquer reprodução, mesmo parcial, é proibida sem permissão.

Apesar dos cuidados na elaboração deste documento, a NTN-SNR Roulements se exime de qualquer responsabilidade por erros ou omissões que possam escapar, bem como por perdas ou danos diretos ou indiretos decorrentes de sua utilização.

