

CLAS[®]
GARAGE SOLUTIONS



BRAND OF NTN CORPORATION

Attrezzatura per i professionisti
della riparazione.
Approvata da SNR.



SOMMARIO

PRESENTAZIONE

Offerta CLAS	3
Offerta SNR	4
Partnership	5

CHASSIS

Cuscinetti ruota e trasmissioni	6
Sospensione	15

POWERTRAIN

Carrelli portautensili per distribuzione	20
Set attrezzi e accessori per messa in fase	22
Set attrezzi per messa in fase motore PURETECH 1.2l ...	54

SOLUZIONE GLOBALE

Una soluzione globale per attrezzare un'intera officina, dal piccolo cacciavite al ponte elevatore.

ATTREZZATURA

Ponti elevatori	Riscaldatori
Bilanciatori	Smonta-gomme
Raccordi tubo aria	...

ATTREZZATURA GENERALE

Sollevatori	Illuminazione
Bobine	Pneumatica
Presse	...

UTENSILI MANUALI

Giraviti	Bussole e chiavi
Serraggio	Chiave dinamometriche
Martelli	...



SOLUZIONE PER LE OFFICINE



SOLUZIONE PER VARIE APPLICAZIONI



AL CENTRO DELLA NOSTRA ATTIVITÀ

Tutta l'attrezzatura per la riparazione automobilistica (LV, LCV e HGV), suddivisa in 3 aree di competenza:

MECCANICA

Dagli interventi veloci come il cambio dell'olio a quelli più complessi come la messa in fase dei motori e del cambio.

IBRIDA E ELETTRICA

Una gamma completa di attrezzi isolati e di prodotti protettivi (abbigliamento, segnaletica) per veicoli di ultima generazione.

CAROZZERIA

Una professione che richiede un'attrezzatura specifica.

TRUCK

UNA GAMMA SPECIFICA

Oltre agli utensili manuali, alle bussole da 1", agli attrezzi specifici per l'estrazione dei mozzi e agli avvitatori ad impulsi... CLAS offre anche tutta una gamma di supporti per mozzi e pinze freno.

L'obiettivo?

Ridurre i problemi di MSD e gli incidenti legati alla movimentazione dei pezzi di ricambio pesanti.

Tutti questi prodotti sono presenti nel catalogo truck.



CHASSIS



RUOTA / Oltre 1500 codici prodotto

- il 98% del parco circolante europeo
- Kit cuscinetti ruota R1###.##
- Mozzi dischi freno KF###.##
- Sensori di velocità della ruota ASB###.##

CVJ / Oltre 900 codici prodotto

- 2° produttore OEM nel mondo
- Kit trasmissioni complete DK###.###
- Kit giunti lato ruota (1/2 trasmissioni) OJK###.###
- Kit giunti lato differenziale (1/2 trasmissioni) IJK###.###
- Kit cuffie lato ruota OBK###.###
- Kit cuffie lato differenziale IBK###.###

In collaborazione con CLAS, proponiamo carelli portautensili specifici per cuscinetti ruota e trasmissioni "Approved by SNR".



SOSPENSIONE / Oltre 250 codici prodotto

- 30 milioni di sospensioni fabbricate ogni anno
- Kit sospensione KB###.##
- Kit bracci sospensione KS###.##
- Reggispinta sospensione M###.##
- Blocchi filtranti KBLF###

DISTRIBUZIONE MOTORE / Oltre 1200 codici prodotto

- il 98% del parco circolante europeo
- Partner dei principali costruttori mondiali
- Kit distribuzione con o senza pompa acqua KDP/ KD###.###
- Kit catena distribuzione KDC###.##
- Tendicinghia GE/GT###.##

DISTRIBUZIONE AUSILIARIA / Oltre 1700 codici prodotto

- il 96% del parco circolante europeo
- Cinghie CA#PK###
- Tendicinghia GA3###.##
- Kit distribuzione ausiliaria KA###.##
- Kit distribuzione ausiliaria con pompa acqua KAP###.###
- Pulegge dell'albero motore (unitarie o kit) DPF###.##/ DPF###.##K1
- Pulegge a ruota libera d'alternatore GA7###.##
- Pompe acqua elettriche WPE###

ARIA CONDIZIONATA / 24 codici prodotto

- Coprono gran parte del mercato della climatizzazione
- Cuscinetti per aria condizionata ACB###

POWERTRAIN



Nell'offerta attrezzatura sono disponibili anche utensili per la sospensione e la distribuzione.



DRIVELINE / TRUCK



CAMBIO / 250 codici prodotto

- Sono presenti su oltre 155 tipologie di cambio
- Cuscinetti cambio ###.##

FRIZIONE / 45 codici prodotto

- Una gamma progettata e prodotta da NTN e SNR
- Reggispinta frizione BAC###.##

TRUCK - RUOTA & CAMBIO / 290 codici prodotto

- Cuscinetti ruota (mozzi e conici) HDS### / HDB###
- Cuscinetti cambio
- Cuscinetti per alternatore



BRAND OF NTN CORPORATION

CLAS[®]
GARAGE SOLUTIONS

CLAS & NTN: una collaborazione tecnica per i professionisti dell'Automotive


In qualità di produttore OEM, NTN progetta e fabbrica prodotti di alta qualità e precisione che propone in Aftermarket. La gamma aftermarket a marchio SNR ha la stessa qualità di quella OEM. Lo smontaggio e il montaggio dei prodotti non si possono improvvisare. Ci sono molte insidie da evitare durante la sostituzione dei cuscinetti ruota, giunti omocinetici, kit distribuzione e delle sospensioni.

Consapevole dell'importanza della formazione e del supporto ai professionisti della riparazione nel loro lavoro quotidiano, NTN ha ampliato la propria offerta aftermarket con una selezione di servizi e prodotti. In effetti, per garantire massime prestazioni ai prodotti SNR è necessario utilizzare un attrezzatura specifica e adeguata.

Per questo motivo, il gruppo si è affidato alle competenze tecniche di CLAS in quanto esperto nell'attrezzatura per officine. Una gamma di 130 codici prodotto progettata assieme a CLAS, testata e approvata con il marchio SNR.

Questa gamma copre le principali applicazioni di NTN Europe :

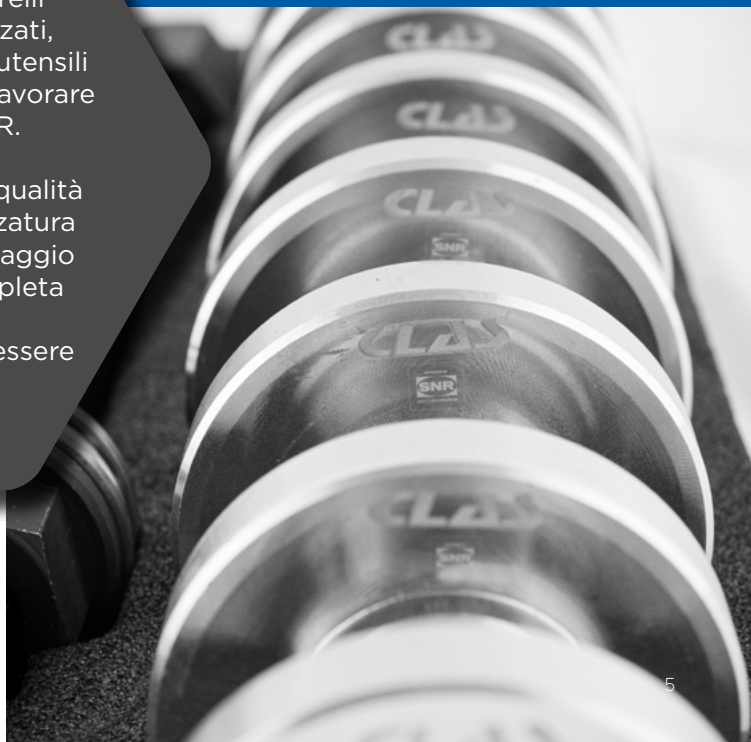
- POWERTRAIN (distribuzione motore)
- CHASSIS (cuscinetti ruota, mozzi dischi freno, trasmissioni e sospensioni)



Tra gli oltre 130 prodotti a gamma, i due operatori indipendenti dell'aftermarket offrono carrelli portautensili SNR personalizzati, completamente attrezzati con utensili appositamente selezionati per lavorare sui prodotti a marchio SNR.

Sebbene comprare ricambi di qualità è essenziale, utilizzare l'attrezzatura adeguata per eseguire il montaggio è la chiave per garantire completa soddisfazione ai clienti.

SNR e CLAS collaborano per essere insieme al vostro fianco ogni giorno!!





OM 0199

CARRELLO PORTAUTENSILI CUSCINETTI RUOTA & TRASMISSIONI

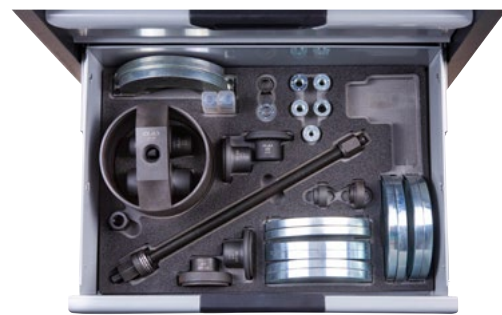
Progettato in collaborazione con NTN per eseguire il corretto montaggio dei pezzi di ricambio nel rispetto delle loro caratteristiche tecniche al fine di garantire massima sicurezza durante la sostituzione.

Questo carrello può essere utilizzato per numerosi interventi su cuscinetti ruota e trasmissioni sia per applicazioni multi marca che per applicazioni specifiche. Con il suo design ergonomico simile a una postazione di lavoro consente di intervenire anche su applicazioni vicine alla trasmissione.



Composizione:

- OM0024 : 1 x bussola da 12 per mozzi VAG 24mm 1/2"
- OM0156 : 1 x bussola da 12 3/4" per mozzi Ford transit ø56mm
- OM0001 : 1 x bussola 6 perni per mozzi posteriori LVC 67.5mm 3/4"
- OM9264 : 1 x set 4 bussole porta-inserti d'urto xzn 1/2" m12-m14-m16-m18 l.78mm
- OM0025 : 1 x bussola esagonale per mozzi fino a 36mm 1/2"
- OM0055 : 1 x bussola porta-inserti d'urto da 12 ø35mm 1/2" l.85mm
- OM7069 : 1 x set bussole porta-inserti d'urto 1/2" per mozzi e cardani (8 pz)
- OM2555 : 1 x bussola da 6 snodo inf. PSA 41mm 1/2"
- OM7146 : 1 x bussola da 12 46mm 1/2"
- OM2515 : 1 x bussola da 6 rimozione snodi inf. Audi 27 mm 1/2"
- OM2655 : 1 x bussole 4 perni snodi Mercedes Classe M
- OM2544 : 1 x bussola da 6 snodi PSA 44mm 1/2"
- OM2605 : 1 x bussola 4 perni snodi inf. PSA ø52mm
- OM9396 : 1 x pinza doppia presa anelli cardanici
- OM8021 : 1 x forcella di estrazione cambio Renault
- OM8024 : 1 x pinza per anelli +4 conchiglie
- OS5105 : 1 x pinza anelli elastici interni-esterni
- OM8026 : 1 x tronchese per cuffie giunti cardanici
- OM0136 : 1 x pinza distanziale anello cardanico
- OM8028 : 1 x kit aste offset
- OM8031 : 1 x kit montaggio albero di trasmissione/cardano
- OM8032 : 1 x kit estrazione albero di trasmissione/cardano
- OM4217 : 1 x set di bussole per montaggio mozzi dischi freno
- OM8033 : 1 x kit estrattori anelli interni cuscinetti
- OM8034 : 1 x kit montaggio/smontaggio universale cuscinetti
- OM8035 : 1 x kit montaggio/smontaggio per mozzi in alluminio
- OM8036 : 1 x inserto per smontaggio/montaggio cuscinetti generazione 2 ø62-85mm
- OM8037 : 1 x pistone idraulico 17t corsa 43mm
- EG0091NTN : 1 x carrello portautensili a 6 cassetti
- SA3423 : 1 x pistone idraulico
- OM0792 : 1 x chiave dinamometrica 1/2" 40-220Nm
- OM0795 : 1 x chiave dinamometrica 3/8" 10-60Nm



Composizione:

- cassetto 1: inserti a bussola, chiave dinamometrica 1/2"
- cassetto 2: pinze, chiave dinamometrica 3/8", attrezzi specifici
- cassetto 3: OM 8033 kit estrattori anelli interni cuscinetti. OM4217 set di bussole per montaggio mozzi dischi freno
- cassetto 4: SA 3423 pistone idraulico, OM 8028 kit aste offset. OM 8032 kit estrazione albero di trasmissione/cardano. OM 8031 kit montaggio albero di trasmissione/cardano
- cassetto 5: OM 8034 kit montaggio/smontaggio universale cuscinetti, OM8035 kit montaggio/smontaggio per mozzi in alluminio.
- cassetto 6: OM 8036 inserto cuscinetto 2a generazione, OM 8037 pistone idraulico

PRODOTTI SNR

Kit cuscinetti ruota R



Mozzi dischi freno con cuscinetto KF

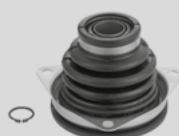


Gamma trasmissione CVJ

OBK



IBK



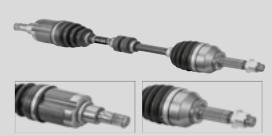
OJK



IJK



DK

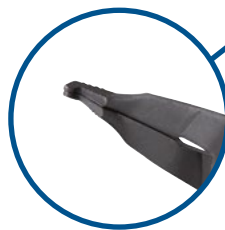


PRODOTTI SNR - Gamma trasmissione CVJ

OBK	IBK	OJK	IJK	DK

OM 0136

PINZA DISTANZIALE ANELLO CARDANICO



TN

5
WARRANTY

OM 0780

CHIAVE DINAMOMETRICA 3/8" 5-50Nm

Consegnato con
certificato di
calibrazione

Caratteristiche tecniche:

- certificato di taratura
- 24 denti
- coppia: 5-50Nm
- attacco: 3/8"
- dimensioni: L.333mm
- peso: 0,465Kg



TN

2
WARRANTY

OM 0792

CHIAVE DINAMOMETRICA 1/2" 40-220Nm

Consegnato con
certificato di
calibrazione



TN

2
WARRANTY

OM 8021

FORCELLA DI ESTRAZIONE
CAMBIO RENAULT

Accessorio OM 4022

Caratteristiche tecniche:

- L.210xW.87xH.65mm
- Ø: 18mm
- filettatura: 150

Applicazioni:

- Renault Kangoo, Megane, Twingo
- Dacia



TN

5
WARRANTY

OM 8024

PINZA PER ANELLI+ 4 CONCHIGLIE

Pinza di bloccaggio fornita con 4 fascette intercambiabili per il serraggio dell'anello elastico sull'albero di trasmissione, da utilizzare per l'installazione del giunto (campana) sulla trasmissione, in particolare durante l'installazione dei kit SNR OBK (Outer Boot Kit) e OJK (Outer Joint Kit)



Sicurezza garantita, nessun danno all'anello elastico



Adatta per scanalature:

Ø23,8mm 29 denti
 Ø24,6mm 30 denti
 Ø26,97mm 33 denti
 Ø28,57mm 35 denti



Queste conchiglie si adattano all'80% delle applicazioni del parco circolante.



OM 8026

TRONCHESE PER CUFFIE GIUNTI CARDANICI



OM 9396

PINZA DOPPIA PRESA COLLARI GIUNTI CARDANICI

Permette di eseguire il serraggio dei collari alla coppia raccomandata. Testata e brevettata. 2 prese per un corretto posizionamento della pinza parallelo o perpendicolare al giunto cardanico in funzione dello spazio disponibile nel veicolo.



2 prese in 1



OS 5105

PINZA PER ANELLI DI SICUREZZA INTERNI/ESTERNI



Apertura massima:
75mm



Caratteristiche tecniche:

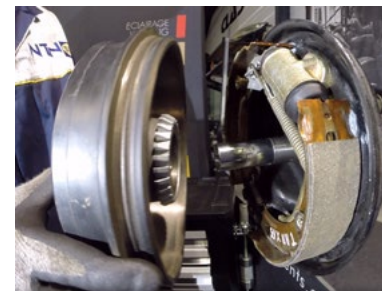
- facile da regolare grazie alla vite da 3/8"
- 12 paia di punte intercambiabili:
- dritta: 2,5, 3,0, 3,5, 3,8mm
- angolare 45°: 2,5, 3,0, 3,5, 3,8mm
- angolare 90°: 2,5, 3,0, 3,5, 3,8mm
- lunghezza: 305mm
- apertura massima: 75mm



TN

OM 4217

SET DI 8 BUSSOLE PER MONTAGGIO MOZZI DISCHI FRENO



Bussole per il montaggio dei cuscinetti ruota integrati nei dischi freno o nei tamburi. La bussola consente di preservare il cuscinetto ed evitare eventuali danni durante l'inserimento sul fusello. Montati senza guida, i cuscinetti potrebbero danneggiarsi e se diventasse necessario rimuoverli, la rimozione causerebbe dei danni irreparabili ai cuscinetti già compromessi. Prendere la bussola adatta al montaggio, inserirla nella filettatura del fusello per garantire l'allineamento durante il montaggio del disco o del tamburo con cuscinetto integrato.



Montaggio sicuro



TN

OM 8033

KIT ESTRATTORI ANELLI INTERNI CUSCINETTI

Questo kit consente una rimozione veloce e semplice degli anelli interni dai cuscinetti senza danneggiarli. Durante l'estrazione dei mozzi ruota, gli anelli interni rimangono nella loro sede e senza attrezzatura specifica non è possibile rimuovere gli anelli senza causare danni.



Ingombro 1/2 cassetto



Questo kit può essere utilizzato per la sostituzione degli anelli da Ø35 a Ø61mm.

Composizione:

- 5 anelli di serraggio da Ø35 a Ø61mm.
- 1 contenitore per recuperare gli anelli
- 1 vite di spinta M22 con attacco esagonale da 24 mm

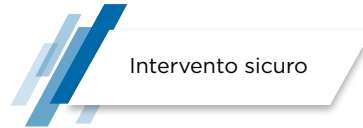


TN

OM 8032

KIT ESTRAZIONE ALBERO DI TRASMISSIONE/CARDANO

Per rimuovere i mozzi ruota. Questo prodotto è perfetto per estrarre gli alberi di trasmissione grippati e/o bloccati. Nei casi estremi può essere utilizzato con una vite di forza idraulica (non inclusa). Adatto per mozzi ruota con prigionieri o bulloni.



Ingombro 1/4 cassetto

Caratteristiche tecniche:

- base: foro di montaggio asolato M12 e M14
- campo di lavoro: M12: Ø96-138mm - M14: Ø98-136mm

Applicazioni:

Multi marca

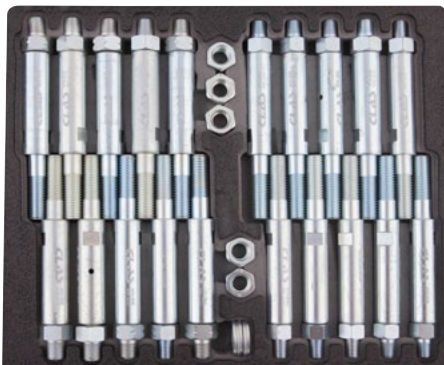


OM 8028

KIT ASTE OFFSET

Accessorio di OM 8032

Questo kit consente di estrarre gli alberi di trasmissione e i mozzi ruota. Viene utilizzato assieme a un supporto con mazza a inerzia o pistone idraulico.



Ingombro 1/2 cassetto

Composizione:

- 4 serie di 5 offset di 80 mm per mozzi, dadi e bulloni: M12/M14/M16/M18

Applicazioni:

Per mozzi filettati maschio o femmina. Multi marca, in particolare LCV e 4X4.

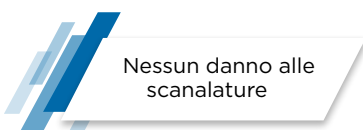


OM 8031

KIT MONTAGGIO ALBERO DI TRASMISSIONE/CARDANO

Accessorio di OM 8032

Utilizzando bussole o dadi appositamente sagomati per adattarsi alla trasmissione con la vite di trazione bloccata all'estremità sarà possibile guidare la trasmissione nel mozzo.



Ingombro 1/4 cassetto

Installazione veloce e precisa

Applicazioni:

Multi marca



SA 3423

PISTONE IDRAULICO

Pezzo di ricambio per OH 0327/OH 5020/OH 5022/OM 3423/OM 3615/OM 2513/OH 0569



OM 8034

KIT MONTAGGIO / SMONTAGGIO UNIVERSALE CUSCINETTI

Questo prodotto è stato progettato per i cuscinetti non fissati/integrati nel mozzo. Le varie coppe garantiscono un allineamento preciso.

Questo kit è stato progettato per poter intervenire direttamente sul veicolo. È possibile aggiungere una forza idraulica di 17T (non inclusa) oppure utilizzare le coppe della pressa.

Può essere utilizzato anche per l'estrazione di alcuni silent-block.



Ingombro 1/2 cassetto

Composizione :

- 10 coppe da spinta da 61mm a 83,5mm
- 3 coppe passanti 72, 80, 88mm
- 1 contro cuscinetto
- 1 vite di trazione M20 con cuscinetto
- 2 viti di spinta M12x1,5
- 2 viti di spinta M14x1,5



OM 8035

KIT MONTAGGIO / SMONTAGGIO PER MOZZI IN ALLUMINIO

Questo kit è stato appositamente progettato per smontare mozzi e cuscinetti sugli assali multibraccio tipo VAG.

Adatto per cuscinetti doppi compatti dove il mozzo poi il cuscinetto devono essere smontati.

Non è necessario rimuovere il fuso a snodo!



Ingombro 1/2 cassetto

Il cuscinetto in acciaio è generalmente molto stretto nella sede in alluminio, il che rende estremamente difficile la sua rimozione. Quando si utilizza un martello, si corre il rischio di danneggiare le parti della sospensione. Inoltre, possono crearsi microfessure nella sede in alluminio che a lungo termine possono causare una rottura dei pezzi. Utilizzando questo attrezzo, i componenti possono essere rimossi dal veicolo senza rischio.

Funzioni:

- rimozione dei cuscinetti
- installazione e rimozione dei mozzi ruota

Applicazioni:

- Audi: A4 (2000-), A5 (2007-), A6 (1997-), A7 (2010-), A8 (1994-), Q5 (2008-), R8 (2007-)
- Seat Exeo (2008-)
- VW Passat (2003-)



OM 8036
**SMONTAGGIO/MONTAGGIO CUSCINETTI GENERAZIONE 2
Ø62-85mm**

Montaggio e smontaggio direttamente sul veicolo.
Non serve rimuovere l'ammortizzatore né il braccio sospensione.
Per alcuni veicoli non serve nemmeno la regolazione dell'angolo di campanatura.


Applicazioni:

Ø62: Audi (A1, A2, VW Lupo...)
Ø66: Seat (Cordoba, Ibiza...), Skoda (Fabia...), VW: (Fox, Polo 7-8...)
Ø68: PSA, Renault...
Ø72: Audi (A1, A2 (ABS)...), Seat (Cordoba, Ibiza...), Skoda (Fabia, Roomster...), VW (Fox, Polo 7-8...)
Ø75: Mitsubishi (Colt...), Smart (Forfour...)
Ø78: Volvo (C30, C70, S40 2, V50...), Ford (C Max, Focus 2, Mazda 3...)
Ø82: VW (Touareg...), Porsche (Cayenne...)
Ø85: VW (T5)

Composizione:
Per l'installazione:

- 1 set di mezza luna per Ø62mm
- 1 set di mezza luna per Ø66, 68mm
- 1 set di mezza luna per Ø72, 75, 78mm
- 1 set di mezza luna per Ø82, 85mm

Per la rimozione:

- 1 set di mezza luna per Ø62, 66, 68, 72, 75, 78, 82, 85mm



Ingombro 1 cassetto



Tempo risparmiato


OM 8037
PISTONE IDRAULICO 17T CORSA 43mm
Caratteristiche tecniche:

- cilindro passante M20.
- forza: 17 tonnellate
 - corsa: 43 mm
 - dimensioni: Ø90x155mm
 - pressione massima 700bar
 - attacco: 3/8" 18 NPT
 - filettatura attacco esterno: 2" 3/4-16 UN
 - materiale: alluminio
 - riduttori: M10, M12, M14, M16, M18



OM 8154

SPINGI PISTONI (22 Pezzi)

Accessorio di OM 2511

Applicazioni:

- 0: General Motors
- 1: General Motors, PSA
- 2: Citroën, Honda
- 3: Alfa Romeo, Audi, Austin, BMW, Ford, Honda, Jaguar, Mercedes-Benz, Mitsubishi, Nissan, PSA, Rover, Toyota, VW
- 4: Alfa Romeo 164 2.0, Ford, Mazda, Saab 9000, Subaru
- 5: Adattatori 3/8
- 6: Nissan Primera, VW Golf IV
- 7: Audi 80 /90/V8/100, Ford Sierra ABS/Scorpio AB85, Honda Prelude, Nissan Silva 1.8T, Rover 8000, Saab 9000, Subaru L+Z, VW Golf+Passat
- 8: General Motors
- 9: General Motors
- 10: Iveco
- a: Renault
- e: Nissan Maxima
- f: Opel Astra
- k: Citroën
- k1: Citroën C5 (staffa anteriore)
- k2: Audi
- m: Ford
- n: Saab, Honda
- o: Citroen C3, C5, Xantia, ZX, XM



WARRANTY

OM 8027

PINZA PER ANELLI ELASTICI CUSCINETTI RUOTA GENERAZIONE 1

Appositamente progettato per estrarre anelli di sicurezza interni senza alette di installazione/rimozione. Questi anelli elastici si trovano principalmente sui cuscinetti ruota.



Apertura massima: 41mm

Renault, Peugeot, Citroën, Toyota, Lexus, Nissan



WARRANTY

OM 0022

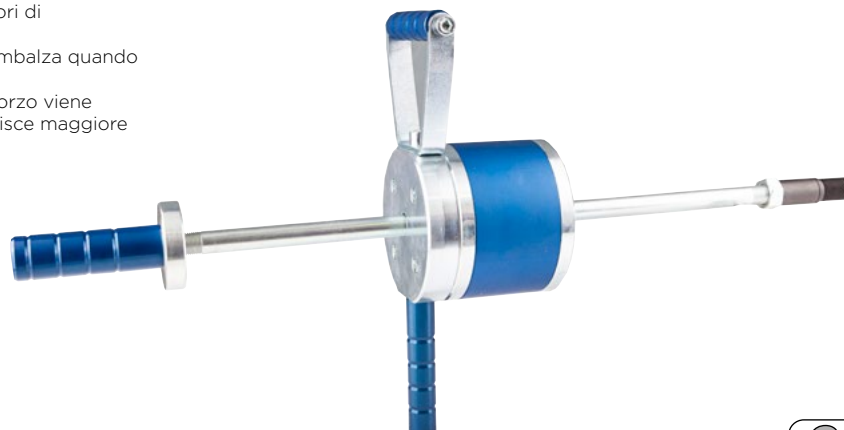
MAZZA A INERZIA CON SMORZAMENTO 9KG

Accessorio di OM 0199/OM 9208

Progettato per l'estrazione delle parti più difficili, ad esempio giunto omocinetico (coppa di trasmissione), mozzi, e per molti lavori di raddrizzatura di carrozzeria.

Le sue caratteristiche tecniche fanno sì che la mazza non rimbalza quando viene colpita.

L'intensità dell'impatto è notevolmente ridotta, perché lo sforzo viene trasmesso direttamente all'elemento colpito. Questo garantisce maggiore comfort di lavoro all'utente.



Caratteristiche tecniche :

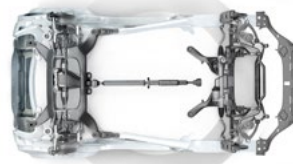
- peso 9 Kg
- lunghezza totale 770 mm
- filettatura dell'adattatore M18 x 1.5 / M22 x 2.0



WARRANTY

CHASSIS

SOSPENSIONE



TN

PRODOTTI SNR - Gamma sospensione

KB	KBLF	M

OM 1112

KIT SMONTAGGIO TESTATE AMMORTIZZATORI

Per l'installazione e la rimozione delle testate degli ammortizzatori. La sua chiave con bussole passanti consente di allentare o serrare il dado della coppa superiore mantenendo in posizione lo stelo del pistone dell'ammortizzatore per impedirne la rotazione.



Composizione:

- A1132: chiave a cricchetto con anelli 21mm
- SA1163: bussola passante esagonale 16mm L.82mm 1/2"
- SA1164: bussola passante esagonale 17mm L.82mm 1/2"
- SA1165: bussola passante esagonale 18mm L.82mm 1/2"
- SA1166: bussola passante esagonale 19mm L.82mm 1/2"
- SA1167: bussola passante esagonale 21mm L.82mm 1/2"
- SA1168: bussola passante esagonale 22mm L.82mm 1/2"
- SA1169: bussola passante esagonale 24mm L.82mm 1/2"
- SA1170: inserto esagonale incassato 6mm L.123mm 1/2"
- SA1171: inserto a brugola 7mm L.123mm 1/2"
- SA1172: inserto esagonale incassato 8mm L.123mm 1/2"
- SA1173: bussola esagonale 7mm L.123mm 1/2"
- SA1174: bussola esagonale 8mm L.123mm 1/2"
- SA1175: bussola esagonale 9mm L.123mm 1/2"
- SA1176: inserto a bussola torx T50 L.123mm 1/2"
- SA1177: bussola a taglio 5x8 L.123mm 1/2"
- SA1178: bussola a taglio 6x8 L.123mm 1/2"
- SA1179: bussola a taglio 7x9.6 L.123mm 1/2"



OM 9272

DIVARICATORE PER GAMBE ELASTICHE O TRIANGOLI RUOTA

Applicazioni: PSA, Renault, VW, Audi, BMW...

Caratteristiche tecniche:

- guide di allineamento
- frecce di separazione intercambiabili



Perfetto per giunti sferici a doppia sospensione

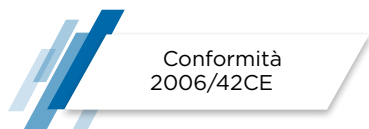


TN

OP 3221

COMPRESSORE PNEUMATICO PER MOLLE RINFORZATO A GANASCE ARTICOLATE

Appositamente progettato per adattarsi a molle con anelli molto distanziati e mantenerle in posizione. Grazie all'innovativo sistema di articolazione, la regolazione automatica avviene quando la molla viene compressa.



Caratteristiche tecniche:

- altezza: 1600mm
- aderenza al suolo:
- lunghezza: 847 mm
- larghezza: 628 mm
- pressione di esercizio: 6bar/maxi 10bar
- forza di compressione 2452 kg
- istruzioni per l'uso e per la manutenzione
- colore grigio
- coppa inferiore regolabile in 2 posizioni (es. ammortizzatore con grande apertura Chrysler, Dodge RAM...)
- peso: 70 kg

Composizione:

- OP2003: mascelle superiori articolate
- SA6904: coppa inferiore 125-205mm
- SA6916: coppa inferiore rinforzata 78-130mm
- SA6906: supporto anticaduta



OP 3231

COMPRESSORE PNEUMATICO A MOLLA 3T

Appositamente progettato per adattarsi e mantenere le molle elicoidali distanziate.

Grazie all'innovativo sistema di articolazione, la regolazione automatica avviene quando la molla viene compressa.



Compatibile con i
veicoli elettrici

Caratteristiche tecniche:

- forza di compressione: 3000 kg
- corsa: 330 mm
- pressione : 6bar/max. 10bar
- dimensioni: H.1800xL.871xP.690mm
- istruzioni per l'uso e per la manutenzione conformità 2006/42CE
- peso: 110 kg
- coppa inferiore regolabile su 2 posizioni (es: ammortizzatore Chrysler, Dodge RAM corsa lunga...)
- dotato di ruote per un facile spostamento
- protezione rigata con plexiglass in policarbonato ad alta resistenza

Composizione:

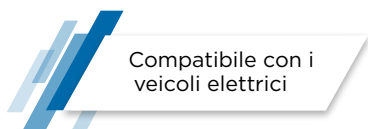
- OP2003: ganasce articolate
- SA6904: 1 coppa da Ø125 a Ø205mm
- SA6916: 1 coppa da Ø78 a Ø130mm
- SA6906: supporto anticaduta



OP 3241

COMPRESSORE PNEUMATICO A MOLLA 4T

Appositamente progettato per installare e mantenere in posizione le molle degli ammortizzatori McPherson. Grazie all'innovativo sistema di articolazione della coppa inferiore è possibile utilizzarlo per posizionare le spirali angolari sinistre e destre. È adatto alle molle da Ø78 a Ø205mm. Questa coppa retrattile permette anche il bloccaggio della gamba elastica nella morsa Ø75mm. La molla viene compressa dal posizionamento di 2 ganasce articolate, montate su 2 bracci liberi che seguono naturalmente le spirali della molla.



Compatibile con i
veicoli elettrici



Caratteristiche tecniche:

- forza di compressione: 4000 kg
- corsa: 380 mm
- griglia di protezione integrale rivestita in plexiglass policarbonato ad alta resistenza
- sicurezza pneumatica nell'apertura della griglia e nel controllo del pedale
- pressione di esercizio: 8bar/max 10bar
- conformità 2006/42CE
- dimensioni: H.1731xL.957xP.625mm
- peso: 110 kg

Composizione:

- OP2003: ganasce articolate
- SA6906: supporto anticaduta



OP 2004

COPPA KADJAR/QASHQAI/
KOLEOS/JUKE

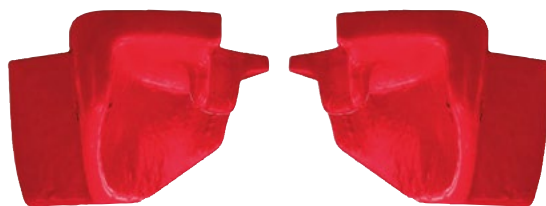
Accessorio di OP 3221



OP 2006

GANASCE ROSSE HONDA-
TOYOTA

Accessorio di OP 2031/OP 3221



OP 2008

COPPA MERCEDES A, C,
E RENAULT MEGANE

Accessorio di OP 2031/OP 3221



OP 2009

COPPA RENAULT MEGANE/
C3/STYLO

Accessorio di OP 2031/OP 3221



OP 2010

MORSA PER
GAMBA ELASTICA

Accessorio di OP 2031/
OP 3221/OP 3231



OP 2018

MORSA PER GAMBA
ELASTICA CHRYSLER/
MERCEDES VOYAGER

Accessorio di OP 2031/
OP 3221/OP 3231



OP 2027

COPPA MERCEDES
CLASS C >2010

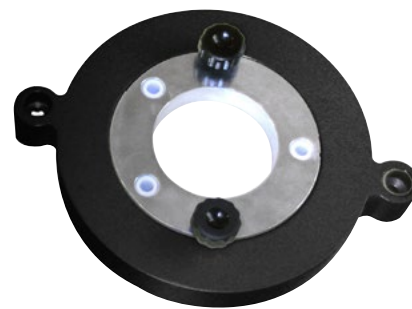
Accessorio di OP 2031/
OP 3221/OP 3231



OP 2028

COPPA MERCEDES
CLASSE A,B,E

Accessorio di OP 2031/
OP 3221/OP 3231



POWERTRAIN

CARRELLO PORTAUTENSILI DISTRIBUZIONE



Gamma distribuzione motore & ausiliaria

KD	KDP	KDC	KA	GA	CA

OM 9594

CARRELLO PORTAUTENSILI DISTRIBUZIONE
MOTORE 8 CASSETTI RENAULT/PSA
GENERAZIONI 1+2



OM 6100



OM 6200



OM 6210



OM 6110

Composizione:

- EG0098: carrello portautensili a 8 cassette
- OM6100: attrezzi per messa in fase Renault/Nissan/Opel/Volvo
- OM6110: kit completo per messa in fase - ultime applicazioni Renault
- OM6200: attrezzi di messa in fase PSA
- OM 6210: kit completo per messa in fase - ultime applicazioni PSA



TN

OM 9695

CARRELLO PORTAUTENSILI DISTRIBUZIONE MOTORE
RENAULT/PSA/FORD/VAG GENERAZIONE 1+ RENAULT/PSA
GENERAZIONE 2



OM 6100



OM 6200



OM 6200



OM 6110



OM 6210

Composizione:

- EG0098: carrello portautensili a 8 cassette
- OM6100: attrezzi per messa in fase Renault/Nissan/Opel/Volvo
- OM6110: kit completo per messa in fase - ultime applicazioni Renault
- OM6200: attrezzi di messa in fase PSA
- OM 6210: kit completo per messa in fase - ultime applicazioni PSA
- OM6300: attrezzi per messa in fase Ford/VAG



TN

OM 9799

CARRELLO PORTAUTENSILI MULTI MARCA GENERAZIONE 1



OM 6100



OM 6200



OM 6300



OM 6400



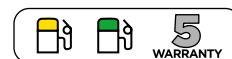
OM 6500



OM 6600

Composizione:

- EG0098: carrello portautensili a 8 cassetti
- OM6100: attrezzi per messa in fase Renault/Nissan/Opel/Volvo
- OM6110: kit completo per messa in fase - ultime applicazioni Renault
- OM6200: attrezzi per messa in fase PSA
- OM 6210: kit completo per messa in fase - ultime applicazioni PSA



OM 9901

CARRELLO PORTAUTENSILI MULTI MARCA GENERAZIONE 1 + GENRAZIONE 2 RENAULT/PSA



OM 6100



OM 6110



OM 6200



OM 6210



OM 6300



OM 6400



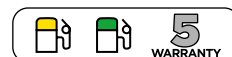
OM 6500



OM 6600

Composizione:

- EG0098: carrello portautensili a 8 cassetti
- OM6100: attrezzi per messa in fase Renault/Nissan/Opel/Volvo
- OM6200: attrezzi per messa in fase PSA
- OM6300: attrezzi per messa in fase Ford/VAG
- OM6400: attrezzi per messa in fase Fiat/Alfa/Lancia/Opel/Suzuki/Ford
- OM6500: attrezzi per messa in fase Opel/Chevrolet/Saab/Fiat/Lancia/Suzuki/Ford
- OM6600: attrezzi per messa in fase Ford/VW/Seat/Mazda/Volvo
- OM6110: kit completo per messa in fase - ultime applicazioni Renault®
- OM6210: kit completo per messa in fase - ultime applicazioni PSA ©



POWERTRAIN

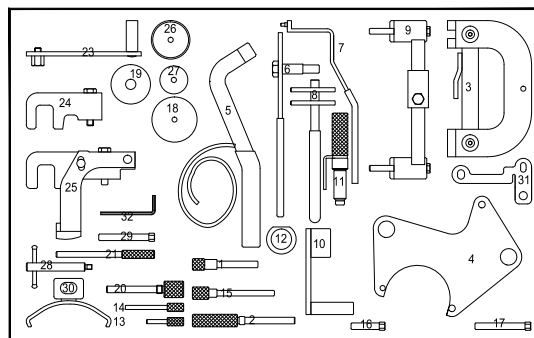
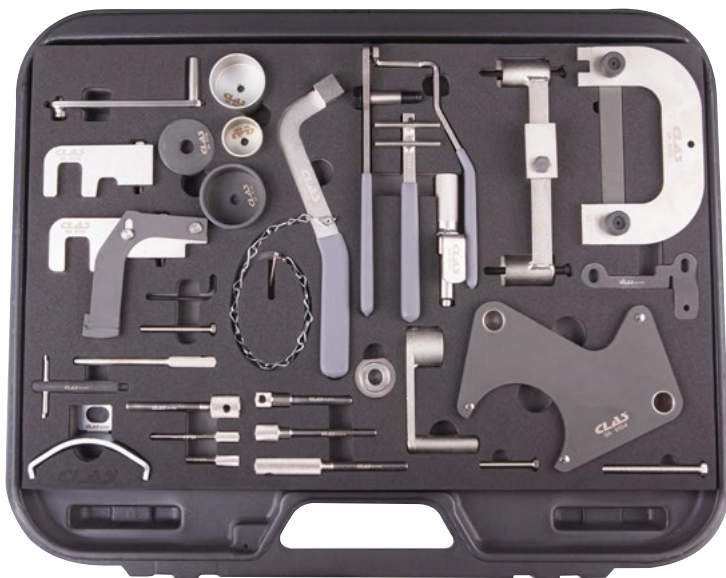
SET ATTREZZI E ACCESSORI PER MESSA IN FASE



TN

OM 6100

KIT COMPLETO MESSA IN FASE MOTORI RENAULT/NISSAN/OPEL/VOLVO GENERAZIONE 1



Applicazioni:

Renault: Clio 1-2-3-4, Clio Sport 1-2-3, Mégane 1-2-3, Master 1-2, Mégane Scénic 1-2-3, Vel Satis 1-2, Avantime, Kangoo 1-2-3, Laguna 1-2-3, Espace 1-2-3, Trafic 1-2, Wind, Modus, Twingo, Koleos

Dacia: Logan, Duster, Seero, Dokker

Nissan: Note, Qashqai, Micra, Interstar, Primastar, Kubistar, Almera, Primera

Opel: Vivaro, Movano

Volvo: S 40, V 40

Motori: 1.2, 1.2 16V, 1.4, 1.4 16V, 1.5 DCI, 1.6, 1.6 16V, 1.6 D .1.7, .1.8, .1.8 16V, 1.9 TD, 1.9, 1.9 DCI, 1.9 DTI, 1.9 CDTI, 2.0, 2.0 16V, 2.1 TD, 2.2, 2.2 DCI, 2.2 DTI, 2.2 TD, 2.5 DCI, 2.5 CDTI, 2.5 TD, 2.8 D

Codici OEM:

KM-6031, KM-6203, KM-6204, KM-6205, KM-6234, KV113 B0130, KV113 B0280, KV113 B0360, MOT 1054, MOT 1135-01, MOT 1200-01, MOT 1312, MOT 1318, MOT 1337, MOT 1340, MOT 1348, MOT 1384, MOT 1386, MOT 1489, MOT 1490-01, MOT 1496, MOT 1534, MOT 1536, MOT 1537, MOT 1538, MOT 1543, MOT 1750, MOT 910, K9K

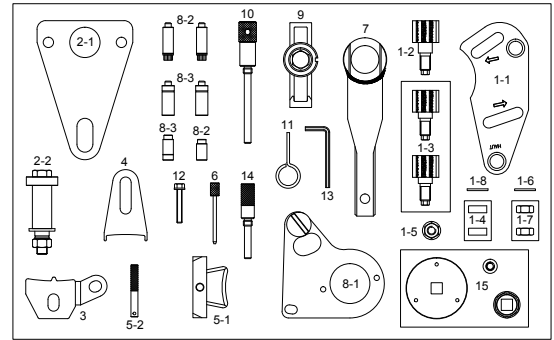
CODICI MOTORI COMPATIBILI

D4F702	D4F706	D4F708	D4F712	D4F714	D4F716	D4F722	D4F728	D4F730	D4F740	D4F764	D7F700	D7F701	D7F710	D7F720	D7F722
D7F726	D7F730	D7F744	D7F746	D7F764	D7F766	E7F700	E7F704	E7F706	E7F750	E7J601	E7J624	E7J626	E7J634	E7J635	E7J680
E7J700	E7J706	E7J710	E7J711	E7J716	E7J718	E7J719	E7J720	E7J724	E7J726	E7J728	E7J740	E7J742	E7J745	E7J754	E7J756
E7J757	E7J764	E7J770	E7J771	E7J773	E7J780	F3P670	F3P682	F3P700	F3P704	F3P706	F3P708	F3P710	F3P712	F3P714	F3P720
F3P724	F3P755	F3P758	F3P760	F3R611	F3R722	F3R723	F3R728	F3R729	F3R750	F3R751	F3R752	F3R791	F3R796	F3R797	F3R798
F5R700	F5R701	F5R740	F7P704	F7P722	F7R710	F7R714	J7R732	J7R733	J7R734	J7R735	J7R768	F8M736	F8M760	F8Q600	F8Q610
F8Q606	F8Q620	F8Q622	F8Q624	F8Q630	F8Q632	F8Q640	F8Q644	F8Q646	F8Q648	F8Q662	F8Q672	F8Q678	F8Q680	F8Q682	F8Q684
F8Q692	F8Q696	F8Q706	F8Q714	F8Q720	F8Q722	F8Q730	F8Q732	F8Q740	F8Q742	F8Q744	F8Q764	F8Q768	F8Q706	F8Q776	F8Q784
F8Q786	F8Q788	F9Q610	F9Q650	F9Q664	F9Q670	F9Q674	F9Q71	F9Q716	F9Q717	F9Q718	F9Q720	F9Q722	F9Q730	F9Q731	F9Q732
F9Q733	F9Q734	F9Q736	F9Q738	F9Q740	F9Q744	F9Q748	F9Q750	F9Q752	F9Q754	F9Q758	F9Q759	F9Q760	F9Q768	F9Q762	F9Q770
F9Q772	F9Q774	F9Q780	F9Q782	F9Q784	F9Q786	F9Q788	F9Q790	F9Q796	F9Q800	F9Q803	F9Q804	F9Q808	F9Q812	F9Q816	F9Q818
F9Q820	F9Q820	G8T714	G8T716	G8T740	G8T752	G8T760	G8T790	G8T792	G8T794	G9T600	G9T605	G9T700	G9T702	G9T703	G9T706
G9T707	G9T710	G9T712	G9T720	G9T722	G9T742	G9T743	G9T750	G9U720	G9U724	G9U726	G9U730	G9U750	G9U754	J7T600	J7T760
J7T761	J7T762	J7T766	J7T772	J7T780	J7T782	J8S620	J8S621	J8S622	J8S758	J8S760	J8S776	J8S778	K4J700	K4J710	K4J711
K4J712	K4J713	K4J714	K4J715	K4J730	K4J732	K4J740	K4J750	K4J770	K4J780	K4M700	K4M701	K4M704	K4M706	K4M707	K4M708
K4M709	K4M710	K4M711	K4M712	K4M714	K4M716	K4M718	K4M720	K4M724	K4M730	K4M732	K4M734	K4M736	K4M740	K4M742	K4M743
K4M744	K4M745	K4M746	K4M748	K4M750	K4M752	K4M753	K4M754	K4M760	K4M761	K4M762	K4M764	K4M765	K4M766	K4M768	K4M776
K4M782	K4M788	K4M790	K4M791	K4M794	K4M800	K4M801	K4M802	K4M804	K4M812	K4M813	K4M830	K9K700	K9K702	K9K704	K9K706
K9K710	K9K712	K9K714	K9K716	K9K718	K9K722	K9K724	K9K728	K9K729	K9K732	K9K734	K9K740	K9K750	K9K752	K9K760	K9K762
K9K764	K9K766	K9K768	K9K802	K9K804	K9K806	N7Q704	N7Q710	N7Q711	N7U700	N7U701	S8U720	S8U722	S8U730	S8U731	S8U742
S8U748	S8U750	S8U752	S8U770	S8U772	S8U780	S8U782	S9U700	S9U702	S9U704	S9U714	S9U740	S9U700	S9U702	S9U704	S9U714
S9U740	S9W700	S9W702	S9W206	S9W208	S9W212	E5F	E6J	K7M	F4P	F4R	F1N	F2N	F3N	F2R	F3P
F4P	F3R	J5T	J6R	J7R											



OM 6110

KIT COMPLETO MESSA IN FASE MOTORI RENAULT GENERAZIONE 2©



Applicazioni:

Renault: Clio II, Espace 4 e 5, Fluence, Koleos, Laguna, Laguna 2, Latitude, Master, Megane, Megane 2, Scenic, Scenic RX4, Scenic 2, Gre Scenic 2, Trafic 2, Vel Satis
 Mercedes: Class C, 622.951, Vito
 Mitsubishi: Carisma
 Nissan: Navara NP300, Primastar X83, Qashqai 1 e 2, X-Trail
 Opel: Arena, Vivaro-B

Motori:

1.4, 1.6, 1.8 16v, 2.0 16v, 1.6, 2.0, 2.3, 2.5, 3.5, 1.9DTI/TD, 2.3DCI/CDTI

Motori	CODICI MOTORI COMPATIBILI
1.4L	H4Jt700
1.6L	M5M400 , M5M , M5M450 626.951 , LWU/R9M , LWX/R9M , LWY/R9M , LWZ/R9M , R9M , R9M 402 , 626.951 , LWU/R9M , LWX/R9M , LWY/R9M , LWZ/R9M , R9M , R9M 402 , R9M 404 , R9M 408 , R9M 409 , R9M 410 , R9M 413 , R9M 450 , R9M 452R9M 404 , R9M 408 , R9M 409 , R9M 410 R9M 413 , R9M 450 , R9M 452
1.8L 16V	F4P720 , F4P722 , F4P760 , F4P770 , F4P771 , F4P772 , F4P773 , F4P774 , F4P775
2.0L 16V	F4R700 , F4R701 , F4R712 , F4R713 , F4R714 , F4R715 , F4R720 , F4R722 , F4R730 , F4R732 , F4R740 , F4R741 , F4R744 , F4R746 F4R762 , F4R7631764 , F4R765 , F4R766 , F4R767 , F4R770 , F4R771 , F4R774 , F4R776 , F4R780 , F4R784 , F4R786 , F4R787 , F4R790 , F4R792 , F4R791 , F4R792 , F4R794 , F4R795 , F4R796 , F4R797 , F4R800 , F4R802 , F4R810 , F4R811 , F4R820 , F4R830 F4R832 , F4R867 , F4R870 , F4R874 , F4RB86 , F4R887 , F4R896 , F4R897 M9R , M9R610 , M9R613 , M9R615 , M9R630 , M9R692 , M9R700 , M9R721 , M9R722 , M9R724 , M9R740 , M9R742 , M9R744 , M9R746 M9R748 , M9R754 , M9R756 , M9R760 , M9R761 , M9R762 , M9R763 , M9R780 , M9R782 , M9R784 , M9R786 , M9R788 , M9R800 M9R802 , M9R803 , M9R804 , M9R805 , M9R806 , M9R808 , M9R809 , M9R811 , M9R812 , M9R814 , M9R815 , M9R816 , M9R817 , M9R820 , M9R824 , M9R828 , M9R830 , M9R832 , M9R833 , M9R834 , M9R835 , M9R836 , M9R838 , M9R839 , M9R844 , M9R845 , M9R846 , M9R849 , M9R854 , M9R855 , M9R856 , M9R857 , M9R858 , M9R859 , M9R865 , M9R866 M4R700 , M4R701 , M4R714 , M4R750 , M4R751 , M4R752 , M4R753 , M4R737 , M4R704 , M4R726 , M4R730 , M4R735 , M4R746 M4R , M4R711 , M4R713 , M9R740 , M9R760 , M9R761 , M9R812.M9R814 , M9R815 , M9R830 , M9R832 , M9R833 , M9R834 , M9R835 , M9R836 , M9R838 , M9R855 , M9R856 , M9R865 , M9R866 , M9R742 , M9R800 , M9R805 , M9R , 700 , M9R721 , M9R722 , M9R724 M9R613 , M9R615 , M9R610 , M9R630 , M9R780 , M9R , 782 , M9R750 , M9R762 , M9R763 , M9R858 , M9R859 , M9R8 , M9R744 , M9R746 , M9R748 , M9R754 , M9R802 , M9R803 , M9R806 , M9R808 , M9R809 , M9R820 , M9R828 , M9R845 , M9R849 , M9R854 M9R857 , M9R816 , M9R756 , M9R804 , M9R811 , M9R817 , M9R824 , M9R839 , M9R844 , M9R846 , M9R692 , M9R784 , M9R786 , M9R788 , M9R
2.3L	LOB/M9T , LOC/M9T , L2U/M9T , LOD/M9T , LP6/M9T , LW7/M9T , LWJ/M9T , LWK/M9T , LWL/M9T , M9T 670 , M9T 672 , M9T 676 M9T 678 , M9T 680 , M9T 686 , M9T 690 , M9T 692 , M9T 694 , M9T 696 , M9T 698 , M9T 700 , M9T 702 , M9T 706 , M9T 708 M9T 870 , M9T M9T670 , M9T672 , M9T676 , M9T678 , M9T680 , M9T686 , M9T690 , M9T692 , M9T694 , M9T696 , M9T698 , M9T700 , M9T702 , M9T870 , M9T880 , M9T890 , M9T896 , M9T898 , M9TC6 , YS23DDT , YS23DDTI , M9T706 , M9T708
2.5L	2TR700 , 2TR700 , 2TR702 , 2TR703 , 2TR704 , 2TR705 , 2ZV604 , V4U604 , VQ25
3.5L	V4Y711 , V4Y715 , V4Y701 , V4Y713



OM 6200

KIT COMPLETO MESSA IN FASE MOTORI PSA GENERAZIONE 1

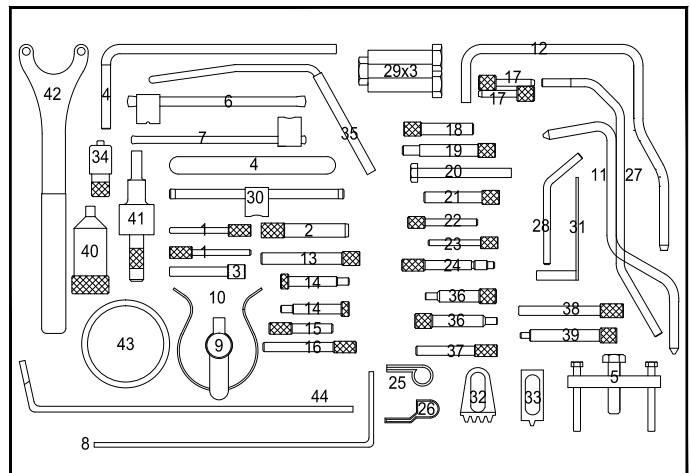


Applicazioni:

Fiat/Lancia: Ulysse, Scudo, Ducato, Zeta, Phedra
 Ford: Fiesta, Fusion, Focus, Focus C-Max
 Citroën: C15, C1, C2, C3 Pluriel, C4, C4 Picasso, C5, C6, C8, DS3, DS4, DS5, Xantia, Xsara, Xsara Picasso, Evasion, Berlingo, Jumpy, Jumper, Saxo, ZX, XM, Evasion, AX
 Peugeot: 107, 1007, 206 cc, 207, 208, 306, 307 cc, 308, 406, 407, 508, 607, 806, 807, Partner, Expert, Boxer, 206, 106, 605, 205, 405

Motori:

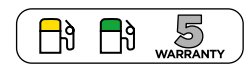
Fiat/Lancia: 2.0, 2.2 JTD
 Ford: 1.4, 1.6 Duratorq TDCI
 PSA: 1.0, 1.1, 1.4, 1.6, 1.6 16V, 1.4, 1.6 HDI, 1.8, 1.8 16V, 2.0, 2.0 turbo, 1.9 D, 2.0 HDI, 2.2 HDI, 1.8 16V, 2.0 16V



Codici OEM:

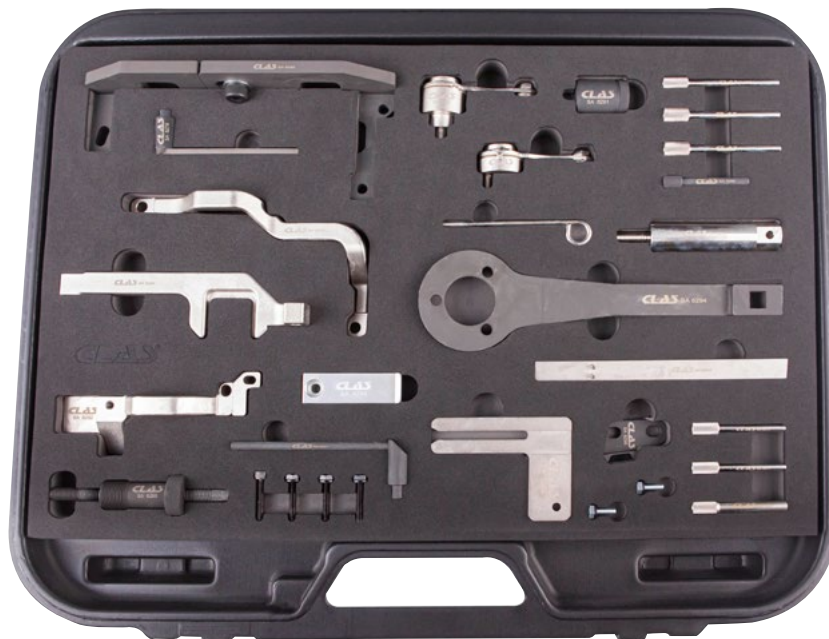
0117-AR , 0132-AB , 0132-AJ1 , 0132-AJ2 , 0132-AK , 0132-P , 0132-Q , 0132-QZ , 0132-R , 0132-X , 0134-AF , 0134-Q , 0153-A , 0153-AB , 0153-AK , 0153-G , 0153-M , 0153-N , 0153-U , 0178-B , 0178-C , 0178-D , 0178-E , 0188-AH , 0188-AK , 0188-D , 0188-E , 0188-F , 0188-H , 0188-J1 , 0188-J2 , 0188-M , 0188-P , 0188-P2 , 0188-Q2 , 0188-Y , 0189-A , 0189-B , 0189-C , 0189-J , 0189-K , 0189-L , 0189-R , 0189-S1 , 0189-S2 , 0194-A , 0194-B , 0194-C , 0606-A1.A2 , 188-Q1 , 21-163 , 21-262 , 303-734 , 4200-TH , 4507-TA , 4507-TB , 4507-TJ , 4507-TL , 4527-TS1 , 4527-TS2 , 4533-TAC1 , 4533-TAC2 , 4533-TAD , 5711-TA , 5711-TB , 6012-T , 7004-TG , 7014-TJ , 7014-TM , 7015-T , 7017-TM , 7017-TR , 7018-TY , 7019-T , 7099-TM , 9004-T , 9041-TZ , 9765-54 , 9767-27 , 9767-89 , 9767-94 , 9797-34 , MOT1436

Motorizzazione	CODICI MOTORI COMPATIBILI
Fiat/Lancia	Fiat/Lancia : DW10ATED (RHT/RHV/RHW/RHX/RHZ) , DW12TED4 (4HW)
Ford	F6JA , F6JB , F6JC , G8DA , G8DB , HHDA , HHDB , HHJA , HHJB
PSA	TU9 (CDY/CDZ) , TU1 (HDY/HDZ/HFX/HFY/HFZ) , TU3 (KDX/KDY/KDZ/KFX/KFZ) , TU5 (BDY/BFZ/NFT/NFV/NFW/NFY/NFZ) , TU5JP4 (NFU/NFX) , XU7 (LFW/LFX/LFZ) , XU7JP4 (LGY) , XU10 (RFL/RFU/RFW/RFX/RGX/RGY) , XU10JP4(RGX/RGY) , EW7J4 (RLZ) , EW10A (RFJ) , EW10J4S (RFK) , EW10D (RLZ) , EW12J4 (3FZ) , ET3JE (KFU) , TU3A/JP (KFV/KFW) , DV4TD (8HW/8HX/8HZ) , DV4TED4 (8HV/8HY) , DV6ATED4 (9HX/9HY/9HZ) , EW10-CVI (RLZ) , EW12 (3FZ) , DW8 (WJZ/WJY) , DW10 (RHY/RHV/RHZ/RHS/RHM/RHW/RHT/RHR/RHX) , DW12 (4HX/4HZ/4HW/4HY) , EW7J4 (6FZ) , EW10J4 (RFR) , EW10J4D (RLZ)



OM 6210

KIT COMPLETO MESSA IN FASE MOTORI PSA GENERAZIONE 2®

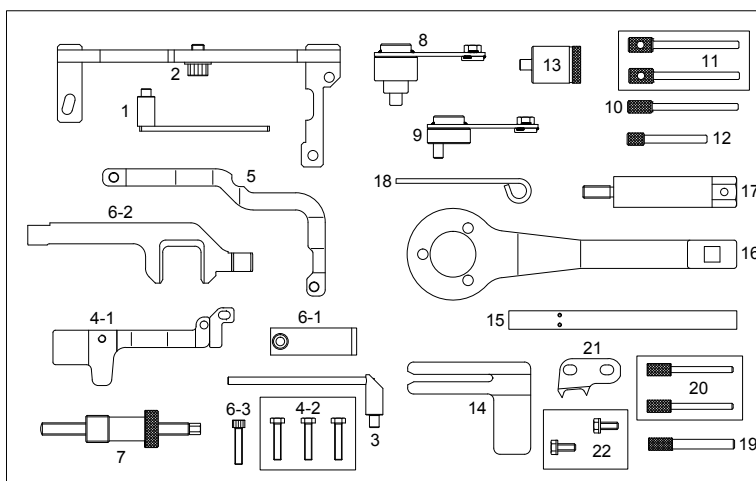


Applicazioni:

PSA: 1007, 108, 206, 206 CC, 207, 207cc, 208, 2008, 301, 307, 308, 308cc, 308, 3008, 407, 407 Coupé, 5008, 607, Partner III C2, C3, C3 Picasso, C3, C3111, C4, C4 Picasso, C4, C4 Picasso, Gre Picasso, C5 II, C5 III, C6, Berlingo III, DS3, DS3 Cab, C-Elysée, Xsara Picasso
 Mini: One (R56), Mini Cooper (R55/R56), Mini Cooper S (R55/R56), Cooper/S, Mini One, Clubman
 Jaguar: S-Type, XF, XJ, XJ6
 Le Rover: Range Rover Sport, Discovery 3 & 4

Motori:

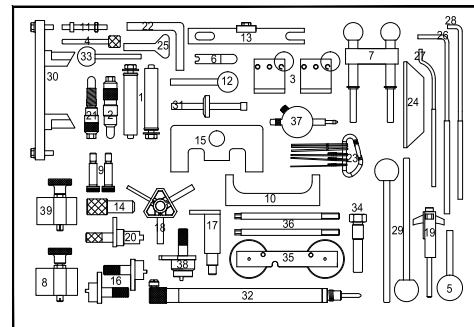
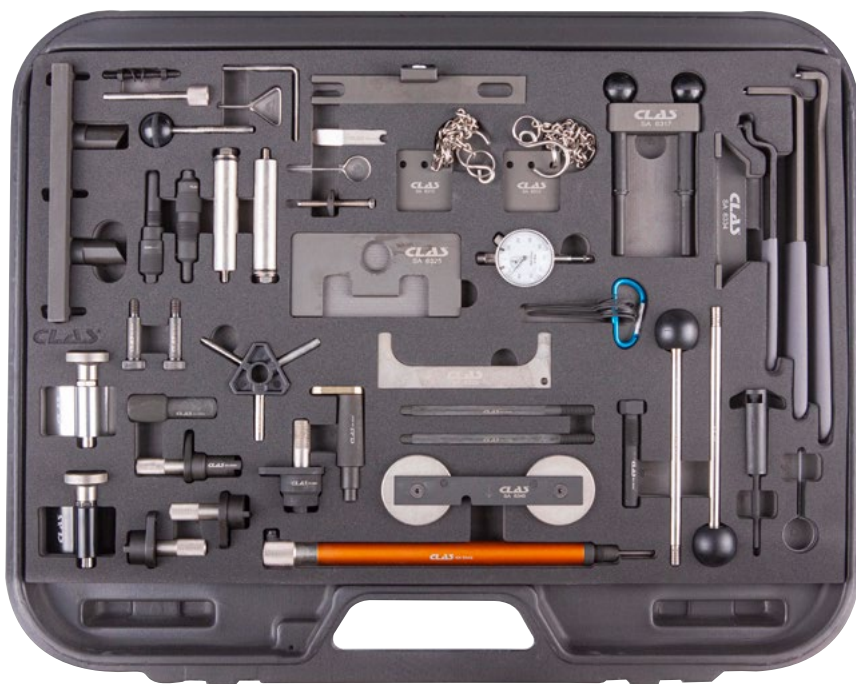
1.0, 1.2i, 1.4, 1.4 VTI, 1.6, 1.6 VTI, 1.6 THP, 1.6 diesel, 1.8, 2.0, 2.5, 3.0 L, 2.7 D/TDV6/HDi/TDVi



CODICI MOTORI COMPATIBILI

ZMZ	ZM01	EBO	HMZ	HMT	HMY	HM01	HM02
HNY	HNZ	HN01	HN02	EB2	EB2F	EB2DT	EB2DTS
N12 B14AB	N12 B16A	N51	N52	N52K	N53	N54	N40
N45	N45T B16	N42	N46 B18	B18A	B20	B20/A	B20B
8FR (EP3)	5FS (EP6)/EP3 (8FS)	EP6 (5FW)	EP6DT (5FX)	8FS (EP3)	EP6DTS (5FY)	DV6TED4 (9HX, 9HY, 9HZ)	W16D16 (9HZ)
W16D16UO	276DT	DT17BTED4 (JHZ)	D20CTED4 (X8Z)	3.0 D/HDi/SDV6/TDV6	306DT	AJ-V6D	EP3(8FS)
EP6(5FW)	EP6DT(5FX)	EP6DTS(5FY)	116i E811 E87	316i E46 E90	316Ci E46	128i E82	130i E811 E87
135iS E82	323i E90 E911 E92 E93	325/xi E90 E911 E92 E93	328i/xi E90 E911 E92 E93	330i/xi E90 E911 E92 E93	335i/xi E90 E911 E92 E93	523i/Li E60 E61	525i/Li/xi E60 E61
528i/xi E60 E61	530i/Li/xi E60 E61	535i/xi E601 E61	630i E63 E64	730i/Li E65 E66	X3 2.5/3.0 E83	X5 3.0 E70	Z4 2.5/3.0 E85 E86



OM 6300
KIT COMPLETO MESSA IN FASE MOTORI VAG

Applicazioni:

Audi: 80, A1, A2, A3, A3 cabrio, S3, A4, A5, A6, TT, Q5
 Seat: Arosa, Ibiza, Cordoba, Leon, Toledo, Alhambra, Altea, Inca (99-04)
 Skoda: Fabia, Octavia, Superb
 VW: Lupo, Polo, Fox, Golf, Bora, Jetta, Golf Plus, Golf estate, Passat,
 Beetle, Touran, Sharan, Caddy, Caddy Maxi,
 Transporter, Golf VI cabrio, Tiguan
 Ford: Galaxy

Motori:

Benzina: 1,2 TSI, 1,4, 1,4 TSI, 1,6 16V, 1,2 9V-12V 3cylindres, 1,4 ,1,6 FSI (chain), 1,8, 1,8 16V, 1,8T, 2,0 16V, 2,0 FSI/TFSI (belt)

Gasolio: 1,2 TDI PD, 1,4 TDI PD, 1,9 TDI 75-90-110 PF, 1,9 SDI 75-90-110 PF, 1,9 TDI 105-130-150 PF, 2,0 TDI PD, 2,0 TDI DPF 140-170 PF, 2,5 TDI V6

Codici OEM:

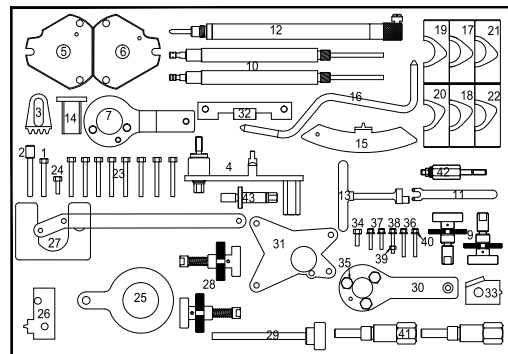
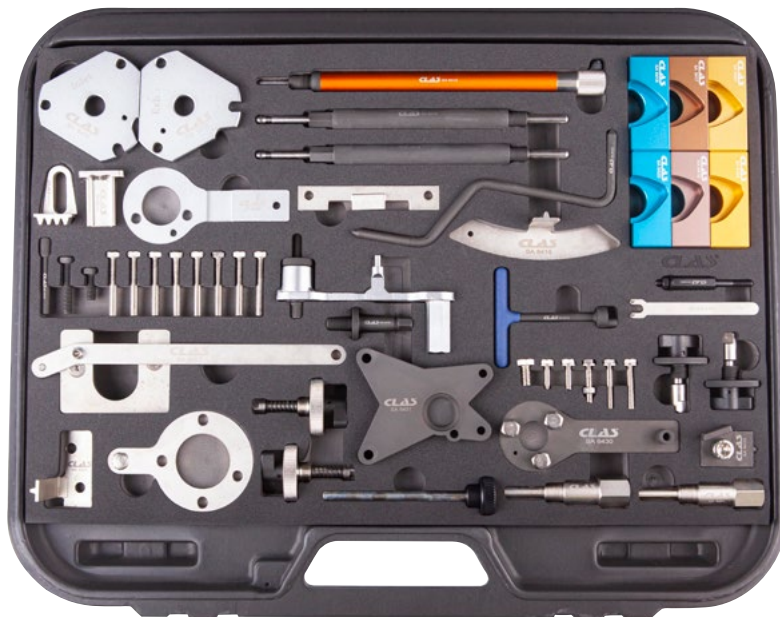
2064, 2065-A, 21-105, 23-058, 23-059, 23-059, 2587, 303-1054, 310-084, 310-085, 3242, 3359, 3366, 3369, 3387, 3411, 3418, 3458, MATRA V.159, MP1-1312, MP1-301, T00115, T10008, T10016, T10020, T10050, T10050, T10060, T10060A, T10074, T10074, T10092, T10098, T10100, T10115, T10120, T10121, T10123, T10170, T10171, T10252, T10264, T10340, T10341, T10414, T20018, T20038, T20038, T20044, T20102, T30052, T30092, T30094, T40011, T40026, T40069, T40098, U20003, U30009A, U40021, VAS6079

CODICI MOTORI COMPATIBILI

ARC	ATN	AUS	AVY	AZD	AFH	BCA	AJV	AKQ	AUA
AUB	AXP	AFH	AFN	AFK	AHW	AHU	APE	AQQ	AUS
AXP	AZD	BBY	BBZ	BCB	ANY	AYZ	AMF	ATL	BAY
BHC	BMS	BNM	BNV	BWB	AJM	AMG	ANU	ARL	ASZ
ATD	ATJ	AUY	AVB	AVF	AVQ	AWX	AXB	AXC	AXR
BEW	BJB	BKC	BKE	BLS	BLT	BMT	BPX	BRB	BRM
BRR	BRS	BRU	BSU	BSW	BTB	BUK	BVK	BXE	BXF
AZV	BDJ	BDK	BGW	BHW	BKD	BKP	BLB	BMA	BMM
BMN	BMP	BMR	BNA	BPW	BRC	BRE	BRF	BRT	BUZ
BE	BVF	BVG	BVH	BWK	BTS	BMV	BLF	BWV	AZV
BKD	AWY	AZQ (55-64PF)	AXU	BAG	BKG	BLF	BLN	BLP	BFV
BKF	BNU	BVP	BVR	IZ	CBZA	CBZC	CBZB	CAXA	CAGA
CAGB	CAGC	CAHA	CAYA	CAYB	CAYC	CBAA	CBAB	CBAC	CBBA
CBBB	CBDA	CBDB	CBDC	CBEA	CEGA	CKUB	AZV	BDJ	BHP
BKD	BLB	BMA	BMM	BMN	BMP	BMR	BNA	BPW	BRC
BRE	BRF	BRT	BSS	BUY	BUZ	BVA	BVE	BVF	BVG
BVH	BWV	ACV	ACV	AFB	AGX	AHD	AHY	AHY	AJT
AJT	AKE	ANJ	APA	AUF	AXG	AXG	AXL	AXL	AYC
AYC	AYM	AYY	BAU	BBE	BBF	BCZ	BDG	BDH	BFC
BJJ	BJK	BJL	BJM						

OM 6400

KIT COMPLETO MESSA IN FASE MOTORI FIAT/ALFA/LANCIA/OPEL/SUZUKI/FORD



Applicazioni:

Alfa : 145, 146, 147, 155, 156, Spider, GTV, TS, GT, 159, 166, Crosswagon Q4
 Fiat : Punto, Grande Punto, Brava/Bravo, Marea, Weekend, Stilo, Doblo/
 Cargo, Idea, Panda, Multipla, Palio, Stilo, 500
 Lancia : Lybra, Ypsilon, Thesys, Musa,
 Opel : Corsa, Agila, Meriva, Combo, Vectra, Zafira, Astra, Insigna, Signum
 1.9 CDTI
 Suzuki : Ignis, Swift, Wagon R+
 Ford : Ka

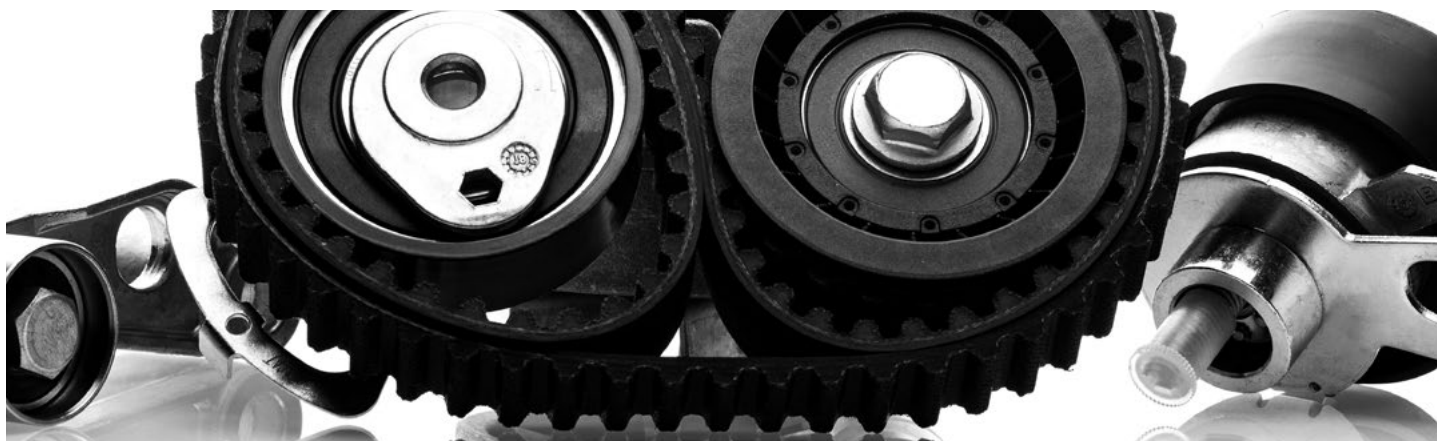
Motori: 1.2 8V, 1.2 16V, 1.4 16V, 1.6 16V, 1.6 MultiJet, 1.9 JTD, 1.9 JTD 16V, 1.9
 MultiJet, 2.4 JTD, 1.9 CDTI, 2.0 MultiJet, 2.4 JTD 20V, 1.3 JTD MultiJet, 1.3
 CDTI, 1.3 TDCI, 1.9 CDTI

Codici OEM:

1860703000, 1825041000, 1825042000, 1860161000, 1860771000,
 1860845000, 1860847000, 1860863000, 1860874000, 1860876000,
 1860898000, 1860905000, 1860933000, 1860965000, 1860985000,
 1860987000, 1860992000, 1870900300, 1870900400, 1871000900,
 1895443000, 2000004200, 2000004300, 2000004400, 2190754200,
 2190754400, 2190754500, EN-46788

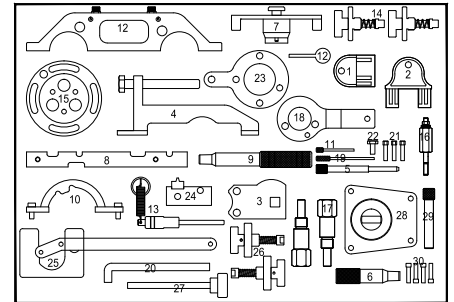
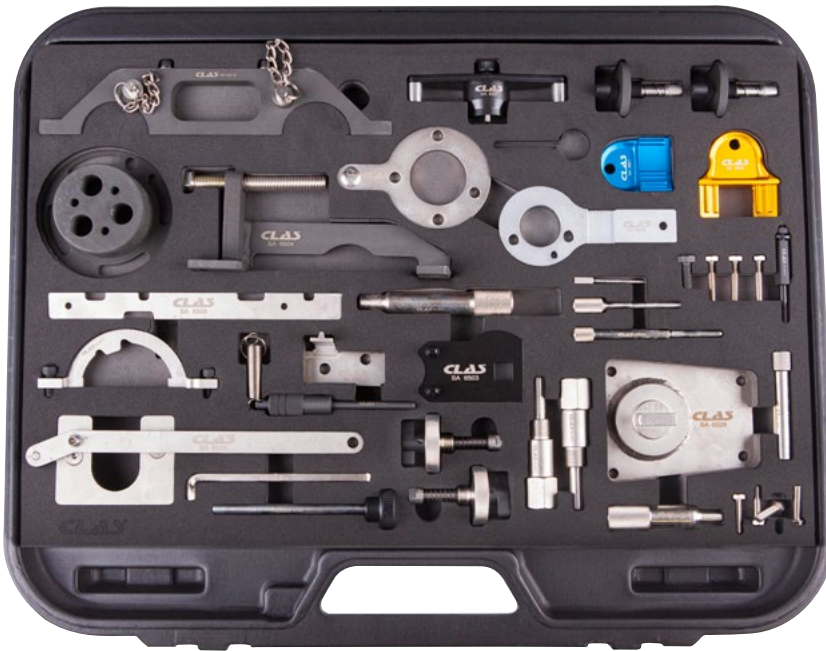
CODICI MOTORI COMPATIBILI

176B9.000	182B2.000	188A5.000	843A1.000	323.02	371.01	182B4.000	182B9.000	186A6.000	188A2.000
188A7.000	188B2.000	192A1.000	192A3.000	937A2.000	939A1.000	192A5.000	192B1.000	198A5.000	937A5.000
939A2.000	325.01	342.02	362.02	185A6.000	841C.000	841G.000	939A3.000	940A3.000	940A4.000
940A5.000	Z19DT	Z19DTH	Z19DTR	Z19DTJ	Z19DTL	169A1.000	955A4.000	350A3.000	192B4.000
198A2.000	350A2.000	955A3.000	192A8.000	198A6.000	198A3.000	199B1.000	199B2.000	199A2.000	199A3.000
199A9.000	188A3.000	188A8.000	188A9.000	192A9.000	186A8.000	186A9.000	199A5.000	223A7.000	223A9.000
841H.000	841P.000	185A2.000	Z13DT	Z13DTJ	Z13DTH	182A4.000	182A6.000	182B6.000	178B3.000
186A3.000	186A4.000	350A1.000	169A4.000	188A4.000	199A4.000	199A7.000			



OM 6500

KIT COMPLETO MESSA IN FASE MOTORI OPEL/CHEVROLET/SAAB/FIAT/LANCIA/SUZUKI/FORD


Applicazioni:

Opel : Corsa B,C, Combo, Tigra, Agila, Tigra B, Meriva, Astra F,G , H, Astravan ,Speedster/VX220, Zafira A , B, Vectra B , C, Signum, Omega B, Sintra, Frontera A , B , Astravan, Kadett, Ascona, Omega, Monterey, Antara ,Croma ,Speedster/VX220
 Chevrolet/Daewoo : Epica, Captiva, Nubira, Lacetti, Evanda
 Saab : 9-3, 9-5 (98-04)
 Alfa : 145, 146, 147, 156, 159, 166, GT, Crosswagon Q4
 Fiat : Punto, Grande Punto, Bravo/Brava, Marea, Weekend, Stilo, Doblò/ Cargo, Multipla, Idea, Panda150
 Lancia : Ypsilon, Musa, Lybra, Thesys
 Suzuki : Ignis, Swift, Wagon R+
 Ford : Ka

Motori: 1.0 12V, 1.0 16V, 1.2 16V, 1.4 ,1.6, 1.2-1.4 16V (catena), 2.0, 2.0 Turbo, 2.2 DI, 2.0-2.2 16V, 1.6 16V, 1.8 16V, 2.0 16V, 2.2 16V, 1.3 JTD MultiJet, 1.3 CDTI, 1.3 TDCI, 1.6 MultiJet, 1.9 JTD, 1.9 MultiJet, 2.4 JTD, 1.9 CDTI, 2.0 MultiJet, 1.5 D, 1.5 TD, 1.7 D, 1.7 TD, 1.6-1.7 D, 3.0 TD, 3.1T D, 2.0-2.2-2.4 TD, 2.0-2.2 DI, 2.0 TDCI, 2.0 D VCDI, 2.2 16V (doppio albero a camme)

Codici OEM:

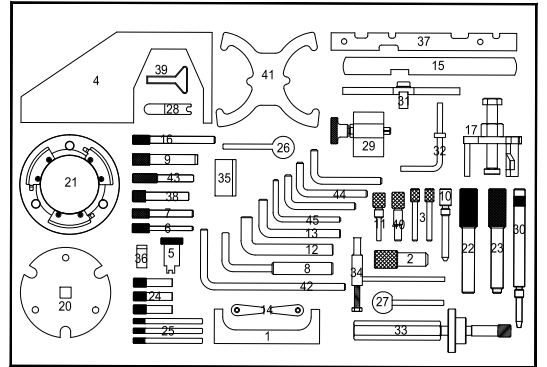
1860703000, 1860905000, 1860985000, 1870900300, 1871000900, 21-162B, 303-1468, 303-376, 303-376B, EN-46781, EN-46785, EN-46785, EN-46788, EN-46789, EN-48245, EN-48246, KM-6130, KM-6148, KM-6349, KM-6349, KM-852, KM-853, KM-911, KM-927, KM-929, KM-932, KM-933, KM-951, KM-952, KM-954, KM-955, KM-J-43651

CODICI MOTORI COMPATIBILI

X14XE	Z14XE	X16SEJ	X16XE	X16XEL	Y16XE	Z16XE	Z16YNG	C18XEL	X18XE
X18XE1	Z18XE	Z18XEL	C20SEL	C20XE	X20XEV	Z20LEH	Z20LEL	Z20LER	Z20LET
X22SE	X22XE	Y22SE	Y22XE	Z22XE	D223L	X10XE	Z10XE	Z10XEP	X12XE
Z12XE	Z14XEP	X20DTL	X20DTH	X22DTH	Y20DTL	Y20DTH	Y22DTH	Y22DTR	169A1.000
955A4.000	350A3.000	192B4.000	198A2.000	350A2.000	955A3.000	192A8.000	198A6.000	198A3.000	199B1.000
199B2.000	199A2.000	199A3.000	199A9.000	940A3.000	188A3.000	939A2.000	188B2.000	188A8.000	188A9.000
323.02	371.01	937A2.000	182B4.000	182B9.000	188A2.000	188A7.000	192A9.000	186A6.000	186A8.000
192A1.000	192A3.000	192B1.000	192A5.000	186A9.000	939A1.000	199A5.000	223A7.000	223A9.000	342.02
362.02	841G.000	841H.000	841P.000	939A3.000	185A2.000	185A6.000	Z13DT	Z13DTJ	Z13DTH
Z19DT	Z19DTH	Z19DTJ	Z19DTL	X10XE	Z10XE	Z10XEP	Z12XE	Z14XEP	X16SZR
Z16SE	4ECIT	4ECI	4EE1T	4EE1	X17DT	Y17DT	Y17DTi	Y17DTL	16DA
17D	17DR/X	7DTL	X17DTL	4JX1/4	JG2T	4FC1	4FCIT	4FDI	X20DTL
Y20DTL	D223L	Z20DMH	Z20DM	RA420	Z20S1	194A1.000	Z22SE	Z22YH	

OM 6600

KIT COMPLETO MESSA IN FASE MOTORI FORD/MAZDA/VOLVO



Applicazioni:

Ford : Fiesta, Fusion, Courier, Escort, Focus, Focus C Max, Puma, Mondeo, Sierra, Transit, Connect, Cougar, Courier, Courier Kombi, Galaxy, C-Max, Orion, Tourneo Connect, Transit, Transit Connect

VW : Sharan

Seat : Alhambra

Mazda : I21

Volvo : S40, V50 petrol, 1.8 D, 1.8 TD, 240 D, 740 D, 760 D, 940 D, 960 D Turbo

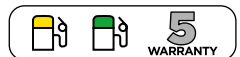
Motori: 1.2, 1.4, 1.6, 1.6 16V, 1.7 16V cinghia, 1.8-2.0 16V (cinghia e catena), 1.4, 1.6 16V Focus e Mazda 121, 1.6 Duratorq TDCI, 1.8 D, 1.8 TD (88-00), 1.8 DI(cinghia) (98-04), 1.8 TDCI (cinghia) (01-04), 1.6 D, 1.9 TDI, 2.5 D/ TCI (cinghia), 1.9 TDI, 2.5 D/TCI (cinghia), 1.25, 1.6 TI-VCT, 1.6 SCTI, 1.4 D TDCI, 1.6 D TDCI, 1.8 D, 1.8 D TCI, 1.8 D TDDI, 1.8 D TDCI, 1.8 D Turbo, 1.8 D Turbo, 1.9 D TDI PD, 1.9 D TDI PD, 2.0 D TDCI, 2.2 TDCI, 2.5 D, 2.5 D Turbo, 2.0, 2.2, 2.4 Duratorq TDCI 16V, 1.4 D TDCI, 1.6 D 8V, 1.6 D 16V

Codici OEM:

0132-AB, 0153-M, 0178-B, 0178-C, 0178-D, 0194-B, 0194-C, 2064, 21-104, 21-105, 21-123, 21-151, 21-162B, 21-163, 21-168, 21-210, 21-229, 21-234, 21-238, 21-251, 21-260, 21-262, 21-263, 23-019, 23-020, 23-047, 23-058, 23-059, 303-0985, 303-1054, 303-1059, 303-1060, 303-1061, 303-1097, 303-1151, 303-193, 303-367, 303-376, 303-376B, 303-393, 303-393-01, 303-393-02, 303-620, 303-651, 303-652, 303-675, 303-679A, 303-698, 303-732, 303-734, 303-735, 303-748, 310-055, 310-084, 310-085, 323-029, 49 JE 02 020, 49 JE 02 021, 5711-TB, U20003

CODICI MOTORI COMPATIBILI

FUJA	FUJB	FXJA	FXJB	FXJB	FYJA	FYJB	F8JA	F8JB	M7JA	M7JB
DHA	DHB	DHC	DHD	DHE	DHF	DHG	FHA	FHE	LIT	LIV
LIE	LIG	LIH	LIK	RDA	RDB	RKC	RQB	RQC	FXDA	FXDC
FXDB	FXDD	FYDA	FYDC	FYDB	FYDD	FYDH	HWDA1Z	AHU	AVG	AFN
D24	D24T	D24TIC	RFN	RTJ	RTK	RVA	RFK	RKD	B4164S3	DV4TD (8HV/8HY/8HZ)
DV4TED4 (8HV/8HY)	DV6ATED4 (9HX/9HY/9HZ)	F6JB	F6JC	G8DA	G8DB	KKDA	SNJA	SNJB	STJA	STJB
ASDA	ASDB	FXJC	SPJA	SPJC	FYJC	HWDA	HWDB	SHDA	SHDB	SHDC
JQDA	LQDB	JTDA	JTDB	HXDA	HXJA	HXJB	IQDA	IQDB	PNBA	PNDA
RHBA	SIDA	F6JD	TZJA	TZJB	HHDA	HHDB	HHJA	HHJC	HHJD	HHJE
HHJF	RTA	RTB	RTC	RTD	RTG	RTE	RTF	RTH	RTJ	RTK
RFN	BHPA	HCPA	HCPB	KKDA	P7PA	P9PA	P9PB	R2PA	R3PA	RWPA
RWPC	F9DA/B	FFBA	FFWA	KHBA	QYBA	QYWA	KKDB	C9DC	RVA	1Z
AFN	AHU	ANU	AUY	G6DA	G6DB	G6DC	G6DD	G6DE	G6DF	G6DG
UFDB	TXDB	TYDA	UKDB	QXBA	AZBA	KLBA	QXBB	LPBA	AZBC	TYBA
UKBA	UFBA	TXBA	IXDA	QXWA	QXWB	AZWA	KLWA	AZWC	TYWA	UKWA
TXWA	UFWA	UFDA	TXDA	UKDA	Q4BA	KNBA	4BA	4BB	4BC	4CC
4FA	4CA	4CB	4DA	4EA	4FA	4FB	4FC	4FD	4GA	4HB
4HC	4EB	4EC	4ED	4GA	4GB	4GC	4GD	4GE	4GF	4HA
4HD	FMBA	FMBB	D5BA	ABFA	D3FA	D6BA	HJBA	HJBB	F3FA	D2FA
D4FA	F4FA	FIFA	DOFA	QJBA	QJBB	QJBC	QJBD	FXFA	H9FA	H9FB
N7BA	N7BB	MZ-CD 1.6	Y6	F6JA						



AC 1020

UNITÀ DI SOSTITUZIONE/CAMBIO LIQUIDO DI RAFFREDDAMENTO

Questo dispositivo mobile permette di drenare, controllare la tenuta, pulire, creare il vuoto per spurgare il circuito di raffreddamento e riempirlo, grazie al suo sistema venturi accoppiato a un manometro.

Garantisce un intervento ecologico in quanto viene recuperata la quasi totalità del liquido refrigerante utilizzato nel sistema di raffreddamento; consentendo all'utente di smontare qualsiasi componente del motore senza fuoriuscite di liquido di raffreddamento.



Connessione veloce 90°



Intervento veloce
Nessuna contaminazione

Filtro per evitare intasamento del serbatoio con liquido usato



Caratteristiche tecniche:

- 2 serbatoi indipendenti da 15 litri per lo stoccaggio del liquido usato e del liquido nuovo
- 2 manometri per il controllo del serbatoio
- collegamento al vaso di espansione tramite adattatore conico
- 3 pescanti di diverse lunghezze
- 4 ruote piroettanti
- dimensioni: L.430xP.610xH.1350mm
- peso: 43 kg

Funzioni:

- estrazione del liquido usato
- depressione
- nuovo riempimento liquido
- svuotamento serbatoio liquido usato
- svuotamento serbatoio liquido nuovo

Accessori:

- AC1021: Adattatori per tubi di carico/scarico impianto di raffreddamento
- AC1022: Adattatore scarico impianto di raffreddamento per gravità



Fondo serbatoio allargato per aumentare le prestazioni della macchina



QR Code
per vedere
il video!



OM 0369

ATTREZZO BLOCCAGGIO
VOLANO MOTORE BMW 2.0-3.0D



Applicazioni: Series 1 E81, E82, E87, E88, Series 3 E46, E90, E91, E92, E93,
Series 5 E60, E61, Series 7 E65, E66, X3 E83, X5 E53, E70, X6 E71, E72
Motori: 2.0D 4 cilindri, 3.0D 6 cilindri

Codici OEM:
11 5 180 , 11 6 180

CODICI MOTORI COMPATIBILI

20 4D4	30 6D2	30 6D3
30 6D4	30 6D5	30 6D6



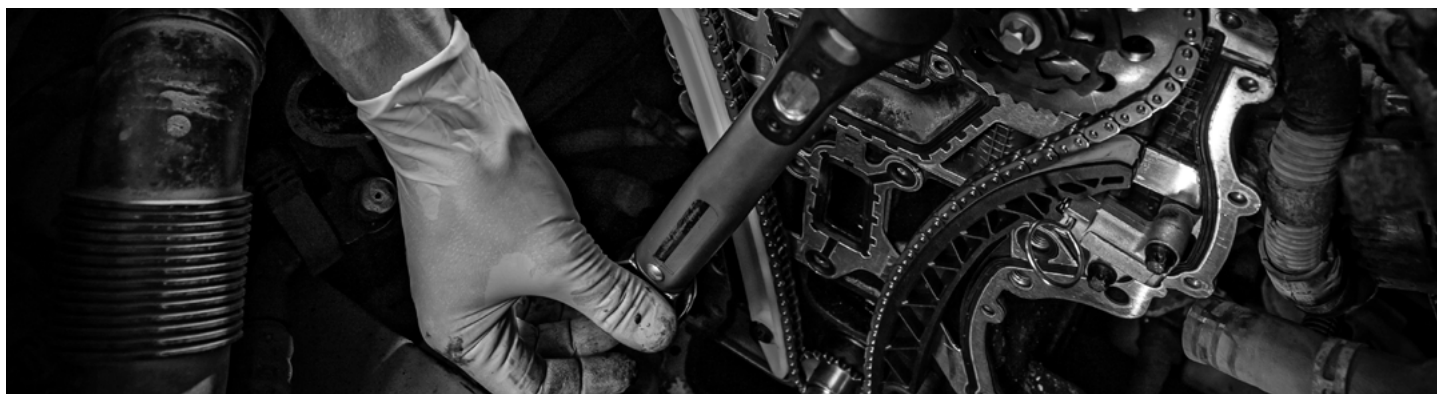
OM 0784

CHIAVE DINAMOMETRICA CON TESTATE INTERCAMBIABILI
3/8" D. 30-110Nm 331mm

Consegnata con
certificato di taratura



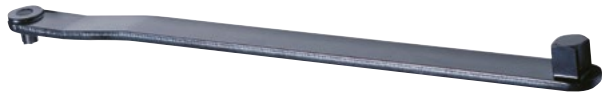
Chiavi a zampa di gallo: 10-11-12-13-14-15-16-17-18-19
Conforme alla norma DIN ISO 6789 2017-1



OM 3621

CHIAVE TORX 50 QUADRATA 1/2" PER RENAULT

Per tenditore



Applicazioni: Laguna, Megane II, Scenic II, Grand Scenic II.

Motori: 1.4 e 1.6

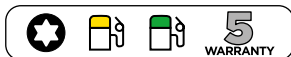
Codici OEM:

MOT 1368

CODICI MOTORI COMPATIBILI

K4M

K4J



TN

OM 3627

ATTREZZO BLOCCAGGIO PULEGGIA RENAULT

Consente il bloccaggio dell'albero a camme durante la sostituzione della cinghia di distribuzione



Applicazioni: Clio II, Megane, Megane II, Scenic, Scenic RX4, Scenic II, Gre Scenic II, Laguna, Laguna II, Espace IV, Gre Espace IV, Trafic II

Motori: 1.8 16v, 2.0 16v

Codici OEM:

MOT 1801

CODICI MOTORI COMPATIBILI

F4P

F4R



TN

OM 3653

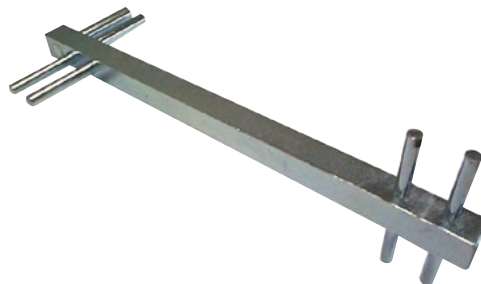
ATTREZZO BLOCCAGGIO PULEGGIA UNIVERSALE



TN

OM 3654

CHIAVE UNIVERSALE PER CINGHIE



TN

OM 3657

KIT MESSA IN FASE MOTORI BENZINA BMW 1.6-1.8

Applicazioni:

- 316, 318, 518, Z3 / serie 3 (E30) II, serie 3 (E36) III, serie 3 (E46) IV, serie 5 (E34) III

Codici OEM:

11-2-300, 11-3-190

CODICI MOTORI COMPATIBILI

E30

E34

E36

E46

M40

M43



TN

OM 3666

PERNI DI FASATURA RENAULT/OPEL/NISSAN

Bloccaggio albero motore

Motori: 1.6D, 1.9D, 1.9TD, 1.9TDI, 1.9DCI, 1.5DCI, 1.2, 1.4, 1.6, 1.8, 1.4 16V, 1.6 16V, 1.8 16V

Codici OEM:

KM-6031, KV113 B0130, KV113 B0280, MOT 1054, MOT 1489,



TN

OM 3673

KIT MESSA IN FASE MOTORI BMW/ROVER/OPEL BENZINA-DIESEL

Kit completo che consente il corretto posizionamento dell'albero a camme e dell'albero motore durante la sostituzione della cinghia di distribuzione.

Applicazioni:

BMW: 318 TDS/Compact (E36), 318iS (E30), 318iS Coupé Compact (E36), 318Ti Compact (E36), 320i, 323i, 325i, 328i (E36), 520i (E34/E39), 523i (E39), 525i (E34), 528i (E39), 728i (E38), Z3 1.9/2.8i (89-98)

Motori BMW a benzina: 316i/Compact (E30 1.6/E36/E46), 318i (E30 E36 E46) 518i (E34 VANOS), Z3 1.8/1.9i (88-04)

Motori BMW a DIESEL: 325 TD/TDS (E36), 525 TD/TDS (E34/E39), 725 TDS (E38) (91-03)

Rover: 75, Range Rover

Opel/ Vauxhall: Omega

Motori: 2.5 TD/TDS

Codici OEM:

11-2-300 , 11-3-190 , 11-3-240 , 11-3-292 , 11-3-320 , 11-3-390 , 11-4-220 , 11-5-490

CODICI MOTORI COMPATIBILI		
M40 (cinghia)	M43 (catena)	M42
M44	M50	M52 (catena)



OM 3674

KIT MESSA IN FASE MOTORI RENAULT/OPEL/NISSAN/SUZUKI DCI

Applicazioni:

Renault: Clio, Kangoo, Laguna, Espace, Master, Mégane/Scénic, Trafic

Nissan: Kubistar, Interstar, Qashqai

Opel: Vivaro, Movano

Suzuki: Gre Vitara

Motori: 1.5 DCI, 1.9 TD, 1.9 DCI, 2.2 DCI, 2.5 DCI

Codici OEM:

KM-6031 , KM-6203 , KM-6204 , KM-6205 , KM-6234 , KV113 B0130 , KV113 B0280 , KV113 B0360 , MOT 1054 , MOT 1200-01 , MOT 1489 , MOT 1534 , MOT 1536 , MOT 1537 , MOT 1543 , MOT 910

CODICI MOTORI COMPATIBILI									
K9K700	K9K702	K9K704	K9K706	K9K710	K9K712	K9K714	K9K716	K9K718	K9K722
K9K724	K9K728	K9K729	K9K732	K9K734	K9K750	K9K752	K9K760	K9K762	K9K764
K9K766	K9K768	K9K790	K9K792	K9K830	K9K832	K9K834	K9K836	F9Q650	F9Q660
F9Q664	F9Q670	F9Q674	F9Q680	F9Q690	F9Q740	F9Q746	G9T	G9U	



OM 3677

ATTREZZO BLOCCAGGIO PULEGGIA DAMPER MOTORI BMW-PSA BENZINA

Applicazioni:

BMW: 1.6-1.8-2.0-2.5-3.0

Mini Cooper/Cooper S: 1.4-1.6

Citroën: C4/C4 Picasso

Peugeot: 207/207 CC, 308

CODICI MOTORI COMPATIBILI			
B12 B16A	N12 B14AB	N40	N42
N45/N45T	N46/N46T	N51	N52/N52K
N53	N54	R55/R56	



OM 3678

LEVA DI BLOCCAGGIO UNIVERSALE PULEGGIA ALBERO A CAMME

Attrezzo specifico per messa in fase dei motori a benzina Renault.



Codici OEM:

T10172 , T10554

Codici motori

10172A , T10544



OM 3686

KIT MESSA IN FASE MOTORI RENAULT/NISSAN/OPEL 1.6-2.0-2.3 DCI-CDTI

Applicazioni:

Fiat : Talento 2
 Renault : Megane, Scenic, Laguna, Latitude, Fluence, Espace, Trafic, Koleos, Vel Satis
 Nissan : Primastar, Qashqai, X-trail, NV 400
 Opel : Vivaro, Movano
 Mercedes : C180

Motori:

1.6, 2.0, 2.3 DCI e CDTI



CODICI MOTORI COMPATIBILI

626.951	LQI/ R9M452	LWU/ R9M450	LWX/ R9M408	LWX/ R9M413	LWY/ R9M452	LWZ/ R9M408	R9M	M9R630	M9R700
M9R780	M9R782	M9R784	M9R786	M9R788	M9R	M9R610	M9R615	M9R630	M9R700
M9R720	M9R721	M9R722	M9R724	M9R740	M9R742	M9R744	M9R746	M9R748	M9R750
M9R754	M9R760	M9R761	M9R762	M9R763	M9R780	M9R782	M9R784	M9R786	M9R788
M9R800	M9R802	M9R805	M9R808	M9R812	M9R814	M9R815	M9R816	M9R820	M9R830
M9R832	M9R833	M9R834	M9R835	M9R836	M9R838	M9R845	M9R849	M9R855	M9R856
M9R858	M9R859	LOD/ M9T702	LOD/ M9T708	LP6/ M9T706	LW7/ M9T706	LWK/ M9T708	LOB/ N9T870	L2U/ M9T680	L2U/ M9T880
L2U/ M9T896	L2U/ M9T898	LWJ/ M9T880	LWJ/ M9T896	LWJ/ M9T898	LWK/ M9T870	LWK/ M9T890	LWK/ M9T892	LWL/ M9T870	LWL/ M9T890
M9T670	M9T672	M9T676	M9T678	M9T680	M9T686	M9T690	M9T692	M9T694	M9T698
LW7/ M9T706	M9T670	M9T672	M9T676	M9T678	M9T680	M9T686	M9T690	M9T692	M9T694
M9T696	M9T698								



OM 3689

KIT MESSA IN FASE MOTORI ALFA BENZINA

Applicazioni: 145, 146, 147, 155, 156, Spider, GTV TS

Motori: 1.4, 1.6, 1.6 16V, 1.6 16V con puleggia di sfasamento, 1.8, 2.0, 2.0 16V

Codici OEM:

1825042000 , 1860845000 , 1860847000

CODICI MOTORI COMPATIBILI

162.01	321.02	321.03	321.04	322.01
323.01	323.10	335.03	341.03	671.06
672.04	676.01	192A4000	182B3000	



OM 3691

TN

CHIAVE PER TENSIONE CINGHIE MOTORI MULTIJET JTD

Accessorio di OM 6400/OM 6500



Applicazioni:

Alfa: 145, 146, 147, 156, 159, 166, Mito, Giulietta, Brera, Gt, Spider
 Fiat: 500L, 500X, Punto, Gree Punto, Stilo, Brava, Bravo, Cromia, Idea, Marea, Doblo, Ducato, Freemont, Multipla
 Lancia: Delta, Kappa, Lybra, Musa Thesis
 Opel: Astra H-J, Vectra C, Zafira B, Insignia, Signum, Cascada, Combo
 Saab: 9.3, 9.5
 Suzuki: SX4

Motori: 1.6 JTD, 1.6 D, 1.9 JTD-JTDM ; 1.9 D, 1.9 TD, 1.9 CDTI, 1.9 TID-TTID, 1.9 DDIS, 2.0 JTD, 2.0 D, 2.0 CDTI, 2.0 TID, 2.2 TTID, 2.4 JTD, 2.4 TD



OM 3695

TN

CHIAVE PER TENSIONE CINGHIE MOTORI FORD

Accessorio di OM 6600



Applicazioni:

Duratorq 2.0L, 2.2L TDDi e TDCi

CODICI MOTORI COMPATIBILI

D5BA	D6BA	HJBA	HJBC
FMBA	N7BA	QJBB	QJBA



OM 3694

TN

KIT REGOLAZIONE TENSIONE CINGHIE AUSILIARIE PSA/FORD

Applicazioni:

Citroën: C1, C2, C3 III, C3 Pluriel, C4 Picasso
 Ford: B-Max, C-Max, Fiesta, Focus, Focus C-Max, Fusion, Galaxy, Gre C-Max, Mondeo, S-Max, Tourneo, Transit.
 Mazda: 2, 3
 Mini: One, Cooper, Clubman
 Peugeot: 107, 1007, 206, 206 CC, 206 SW, 307, 307 SW, 508
 Toyota: Aygo
 Volvo: C30, S40, S80, V50, V70

Motori: 1.4, 1.4 TDCI, 1.4 DiD, 1.5 TDCI, 1.6 HDI, 1.6 TDCI, 1.6 16v, 1.6 D4, 2.0 HDI, 2.2 HDI

Codici OEM:

01099, 0188-Z, G-01099, PZ4L0-G0109-90



CODICI MOTORI COMPATIBILI

2WZTV	8HT (DV4TD)	8HX (DV4TD)	8HY (DV4TED4)	8HZ (DV4TD)	DV4	DV4TD	F6JB	F6JD
KVJA	AEDA	ENUG	UGCA	UGCB	UGCC	UGJC	UGJE	UGJG
XUCA	XUCC	XUCD	XUGA	XUJA	XUJB	XUJC	XVCA	XVCB
XVCC	XVGA	XVGB	XVGC	XVJA	XVJB	XVJC	XVJD	XVJE
XWDA	XWDB	XWDC	XWDD	XWDE	XWGA	XWGB	XWJA	XXDA
XXDB	XXDC	XXD	9H01 (DV6TED4)	D4164T	DV6	DV6TED4 (9HY/9HZ/9HX)	G8DA	G8DB
G8DC	G8DD	G8DE	G8DF	GPDA	GPDB	GPDC	HHDA	HHDB
HHJA	HHJB	HHJC	HHJD	HHJE	HHJF	MTDA	MZCD (Y6)	NGCA
NGDA	NGDB	T1BA	T1BB	T1BC	T1WA	T1WB	T3CA	T3CB
T3CC	T3DA	T3DB	T3JA	T3JB	TZGA	TZGB	TZJA	TZJB
U3CA	UBGA	UBJA	W16	D16 (9HZ)	Y6	DW10	DW12	



OM 3748

KIT MESSA IN FASE MOTORI MINI/PSA 1.4-1.6 VTI - THP16V BENZINA E DIESEL

Compatibile con motori turbo.

Applicazioni:

Mini: One (R56), Mini Cooper (R55/R56)

Citroën: C3, C4, C4 Picasso, C5III, DS3

Peugeot: RCZ, 207, 308, 3008, 5008

Motori: 1.4 VTI, 1.6 VTI, 1.6 THP

CODICI MOTORI COMPATIBILI					
Mini	N12 B14AB	N12 B16A	N14 B16A		
Citroën	8FR (EP3)	5FS (EP6)			
Peugeot	EP3 (8FS)	EP6 (5FV)	EP6DT (5FX)	8FS (EP3)	EP6DTS (5FY)



OM 3756

CHIAVE PER TENSIONE CINGHIE MOTORI PSA/FIAT/FORD 1.4-1.6 DIESEL

Applicazioni:

Peugeot 206, 207, 207cc, 308, 308cc, 508, 3008, 5008, Partner III

Citroen C1, C2, C3, C3 I/II/First/Classic/Pluriel/Picasso, C4, C4

Picasso/Gre Picasso, C5 III, Xsara II/Picasso, Berlingo, Berlingo First, DS3, DS4

Motori: 1.4-1.6D

Codici OEM:

0188-Z , G.0194-E3



OM 3767

KIT MESSA IN FASE MOTORI BMW 1.6-2.0 BENZINA (N43)

Applicazioni: 116i, 118i, 120i (E81/82/87/88), 316i, 318i, 320i (E90/91/92/93), 520i (E60/61)

Motori: N43

Codici OEM:

11 3 340 , 11 5 120 , 11 8 690 , 11 8 691 , 11 8 692 , 11 8 693 , 11 8 700 , 11 8 710 , 11 8 711 , 11 8 712 , 11 9 340 , 11 9 341 , 11 9 342

CODICI MOTORI COMPATIBILI			
B16	B16AA	B16OO	B20A
B20AA	B20AY	B20KO	B20UO



OM 3697

KIT MESSA IN FASE MOTORI 1.3 TCe

Applicazioni:

Renault: Arkana (XJC) (19-), Capture (J87) (13-19), Captur II (XJB) (19-), Clio V (XJA)

(19-), Kadjar (HFE), Koléos II (HZG) (17-),

Mégane IV (BFB/KFB/LFF) (16-), Scénic/Gre Scénic IV (JFA/RFA) (16-), Talisman

(KFD/LFD)(15-).

Mercedes: A-Class (177) (18-), B-Class (247) (19-), CLA Coupe (118) (19-), CLA S/Frein

(118) (19-), GLA (247) (20-), GLB (247) (19-).

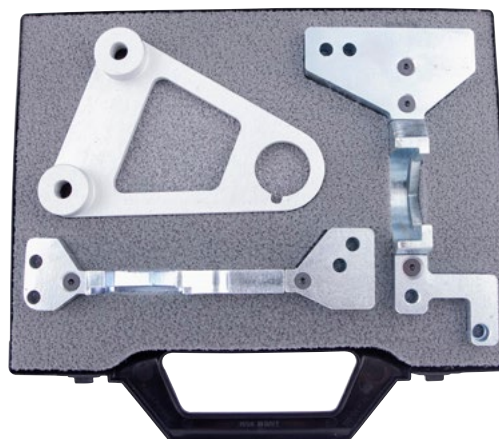
Nissan : Qashqai (J11) (14-), X-Trail (T32)(14-).

Dacia : Dokker (F/K67), Plumeau (HJD) (17-), Lodgy (J92).

Codici OEM:

282 589 00 23 00 , 282 589 00 23 01 , 282 589 00 23 02 , 282 589 00 23 03 , 282 589 00 40 00

CODICI MOTORI COMPATIBILI			
282.914	H5H 450	H5H 470	H5H 480
H5H 490	HR13DDT		



OM 3777

KIT MESSA IN FASE MOTORI 1.4-1.6 HDI- TDCI 1.8-2.0 BENZINA-DIESEL

Applicazioni:

Fiat/Lancia: Scudo, Zeta, Phedra
 Ford: Fiesta, Fusion, Focus, Focus C-Max
 Citroën: C1, C2, C3, C3 Pluriel, C4, C4 Picasso, C5, C6, C8, DS3, DS4,
 Xantia, Xsara, Xsara Picasso, Evasion, Berlingo,
 Jumpy, Jumper, Saxo, ZX, XM, Evasion, AX
 Peugeot: 107, 1007, 206 cc, 207, 208, 306, 307 cc, 308, 406, 407,
 607, 806, 807, Partner, Expert, Boxer, 206, 106, 605, 205, 405

Motori:

Fiat/Lancia: 2.0 16V
 Ford: 1.4 -1.6 Duratorq TDCI
 PSA: 1.4 -1.6 HDI, 1.8, 1.8 16V, 2.0, 2.0 turbo, 1.8 16V, 2.0 16V

Codici OEM:

0132-AB, 0132-AJ1, 0153-G, 0178-E, 0188-M, 0188-Q2, 0189-J, 0189-R,
 0189-S1, 0189-S2, 0194-A, 0194-C, 21-262, 303-734, 4200-TH, 4507-TB,
 4533-TAC1, 5711-TA



CODICI MOTORI COMPATIBILI

Fiat/Lancia	EW10				
Ford	FJ6A	F6JB	F6JC	G8DA	G8DB
	HHDA	HHDB	HHJA	HHJB	
PSA	EW7J4 (RLZ)	EW10A (RFJ)	EW10J4S (RFK)	EW10D (RLZ)	EW12J4 (3FZ)
	ET3JE (KFU)	TU3A/JP (KFV/ KFW)	DV4TD (8HW/8HX/8HZ)	DV4TED4 (8HV/8HY)	DV6ATED4 (9HX/9HY/9HZ)
	EW10-CVI (RLZ)	EW12 (3FZ)	DW8 (WJZ/WJY)	DW10 (RHY/RHV/RHZ/RHS/RHM/ RHW/RHT/RHR/RHX)	
	DW12 (4HX/4HZ/4HW/4HY)	EW7J4 (6FZ)	EW10J4 (RFR)	EW10J4D (RLZ)	
	EW10J4 (RFR)	EW10J4D (RLZ)			



OM 3789

KIT RIMOZIONE PULEGGE A RUOTA LIBERA D'ALTERNATORE DISINNESTABILI (30 pezzi)

Assortimento di bussole e controdadi per la rimozione delle pulegge a ruota libera d'alternatore disinnestabili (rimozione effettuata direttamente sul veicolo).

Compatibile con i
motori PSA/FORD 1.6
HDI e TDCI



Applicazioni: Renault, Peugeot, Citroën, VAG, BMW, Mercedes,
 Opel, Ford, Fiat, Toyota, Honda, Porsche...



OM 3858

KIT MESSA IN FASE MOTORI DIESEL A CATENA BMW/ROVER/OPEL

Applicazioni:

BMW: 116 E81/82/87/88 (08-12), 118 E81/82/87/88 (04-14), 120 E81/82/87/88 (04-14), 123 E81/82/87/88 (07-14), 316 E90/91/92/93 (09-12), 318 Compact E46 (01-05), 318 E90/91/92/93 (05-12), 320 Compact E46 (98-05), 320 E90/91/92/93 (05-12), 325 E90/91/92/93 (02-14), 330 E46/90/91/92/93 (99-14), 335 E90/91/92 (06-11), 520 E39/60/61 (00-10), 525 E39/60/61 F10-11 (00-12), 530 E46/60/61 F10/11 (98-13), 530GT F07 (09-12), 535 E60/61 F10-11 (04-12), 535GT F07 (10-12), 635 E63/64 (07-11), 730 E38/65/66 F01/02/04 (98-12), 740 F01/02/04 (09-12), 740 xDrive F01/02/04 (09-12), X1 sDrive E84 (09-12), X1 xDrive E84 (09-14), X3 E83 (03-10), X3 xDrive E83 (08-12), X5 E53/70 (00-12), X5 xDrive E70 (10-13), X6 E71/72 (08-10), X6 xDrive E71/72 (10-14)

Mini: Mini (10-14), Clubman (10-14), Clubvan (12-14), Countryman (10-14), Paceman (13-14), Roadster (12-14)

Le Rover: Freelander TD4 (00-06), Range Rover TD6 (02-06)

Rover-MG: MG-ZT/T (01-05), 75 CDT/CDTI (99-05)

Opel: Omega B (01-03)

Motori: 1.6, 1.8, 2.0, 2.3, 2.5, 3.0, 3.5, 4.0 diesel

CODICI MOTORI COMPATIBILI					
	M47	M47T2	M57	M57T2	M57TU
BMW-Mini	N47/N47S (C16K1, C16U1, C20K1, C20U1, D20A, D20B, D2000, D20T0, D20U0)				
	N57 D3000	D3001	D30T0	D30U0	
Land Rover	204D3 TD4	306D1 TD6			
Rover-MG	M47R				
Opel	Y25DT				



OM 4005

KIT MESSA IN FASE MOTORI RENAULT/NISSAN

Applicazioni:

Renault: Clio 2-3-4, Clio Sport 2-3, Mégane 2-3, Mégane Scenic 1-2-3, Vel Satis 1-2, Avantime, Kangoo 2-3, Laguna 1-2-3, Espace 2-3, Modus, Koleos

Dacia: Logan, Duster, Seero, Dokker

Nissan: Note, Qashqai, Micra, Kubistar, Almera, Primera

Motori: 1.4 16V, 1.6 16V, 1.8 16V, 2.0 16V, 2.0 16V turbo, 1.5 DCI

Codici OEM:

KV113 B0130, MOT 1489, MOT 1490-01, MOT 1496, MOT 1750

CODICI MOTORI COMPATIBILI										
K4M700	K4M701	K4M704	K4M706	K4M707	K4M708	K4M709	K4M710	K4M711	K4M712	K4M714
K4M716	K4M718	K4M720	K4M724	K4M730	K4M732	K4M734	K4M736	K4M740	K4M742	K4M743
K4M744	K4M745	K4M746	K4M748	K4M750	K4M752	K4M753	K4M754	K4M760	K4M761	K4M762
K4M764	K4M765	K4M766	K4M768	K4M776	K4M782	K4M788	K4M790	K4M791	K4M794	K4M800
K4M801	K4M802	K4M804	K4M812	K4M813	K4M830	K9K700	K9K702	K9K704	K9K706	K9K710
K9K712	K9K714	K9K716	K9K718	K9K722	K9K724	K9K728	K9K729	K9K732	K9K734	K9K740
K9K750	K9K752	K9K760	K9K762	K9K764	K9K766	K9K768	K9K802	K9K804	K9K806	F4P
F4R	K4J700	K4J710	K4J711	K4J712	K4J713	K4J714	K4J715	K4J730	K4J732	K4J740
K4J750	K4J770	K4J780								



OM 4010

KIT MESSA IN FASE MOTORI VAG 1.2 BENZINA

Applicazioni:

VW: Fox, Lupo, Polo

Skoda: Fabia, Roomster

Seat: Ibiza, Cordoba

Motori: 1.2 6V, 1.2 12V (motori benzina con catena)

Codici OEM:

T10120, T10121, T10123

CODICI MOTORI COMPATIBILI						
AWY	AZQ	BME	BBM	BMD	BXV	BZG
CEVA	CGPA	CGPB	CGPC	CHFA	CHFB	



OM 4012

KIT MESSA IN FASE MOTORI 1.3L HDI - JTD - MULTIJET - TDCI - CDTI

Applicazioni:

Alfa : 145, 146, 147, 156, 159, 166, GT, Crosswagon Q4
 Fiat : Punto, Grande Punto, Bravo/Brava, Marea, Weekend, Stilo, Doblò/Cargo, Multipla, Idea, Panda, Ducato
 Lancia : Ypsilon, Musa, Lybra, Thesys
 Opel : Corsa, Agila, Meriva, Combo Tour, Astra, Zafira, Vectra
 Suzuki : Ignis, Swift, Wagon R+
 Ford : Ka
 Jeep : Renage

Motori:

1.3 JTD MultiJet, 1.3 CDTI, 1.3 TDCI, 1.6 MultiJet, 1.9 JTD, 1.9 MultiJet, 2.4 JTD, 1.9 CDTI, 2.0 MultiJet

Codici OEM:

1860905000, 1860905010, 1860985000, 1870896900, 1870900300, 1870900400, 1871000900, 199B303-1059, 303-1468, EN-46781, EN-46788, EN-46789, KM-6130, KM-6349, KM-933



CODICI MOTORI COMPATIBILI

169A1.000	955A4.000	350A3.000	192B4.000	198A2.000	350A2.000	955A3.000	192A8.000
198A6.000	198A3.000	199B1.000	199B2.000	199A2.000	199A3.000	199A9.000	940A3.000
188A3.000	939A2.000	188B2.000	188A8.000	188A9.000	323.02	371.01	937A2.000
182B4.000	182B9.000	188A2.000	188A7.000	192A9.000	186A6.000	186A8.000	192A1.000
192A3.000	192B1.000	192A5.000	186A9.000	939A1.000	199A5.000	223A7.000	223A9.000
342.02	362.02	841G.000	841H.000	841P.000	939A3.000	185A2.000	185A6.000
Z13DT	Z13DTJ	Z13DTH	Z19DT	Z19DTH	Z19DTJ	Z19DTL	A13DTE
A13DTC	A13DTR	D13A	Y13DT	Y13DTH	Z13DTi	Z13DTH	Z13DTR



OM 4015

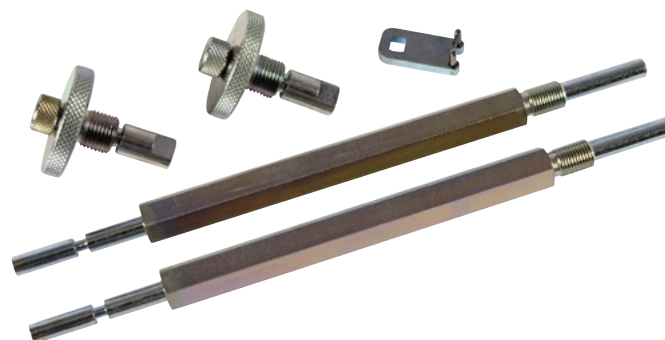
KIT MESSA IN FASE MOTORI BENZINA FIAT 1.2-1.4 16V

Applicazioni: Punto, Bravo, Brava, Marea, Palio Weekend, Stilo

Motori: 1.2 16V, 1.4 16V

Codici OEM:

1860985000, 1860987000, 1860992000, EN-46781



CODICI MOTORI COMPATIBILI

176B9.000	182B2.000	188A5.000	843A1.000	169A3.000
192B2.000	198A1.000	198A4.000	199A6.000	199A8.000
312A1.000	312A3.000	940A6.000	940B1.000	940B7.000
940B8.000	955A1.000			



OM 4017

KIT MESSA IN FASE MOTORI BENZINA FIAT/LANCIA/FORD

Applicazioni:

Fiat: Idea, Punto, GREE Punto, Stilo, Pea, 500, Bravo, New Punto, Punto Evo, New Pea

Lancia: Ypsilon, Musa

Ford: Ka

Motori: 1.2 8V, 1.2 16V, 1.4 8V, 1.4 Bi-Fuel LPG, 1.4 Natural Power CNG, 1.2 Easy Power LPG, 1.2 Bi-Fuel LPG, 1.2 Evo

Codici OEM:

1860905000, 2000004200, 2000004300, 2000004400, 2190754200, 2190754400, 2190754500



CODICI MOTORI COMPATIBILI

350A1.000	169A4.000	188A4.000	199A4.000	199A7.000
-----------	-----------	-----------	-----------	-----------



OM 4018

KIT MESSA IN FASE MOTORI BENZINA - DIESEL VW/AUDI/SEAT/SKODA

Applicazioni:

Audi: 80, A2, A3, A3 Cabrio, A4, A4 quattro, A5, A5 Coupe/Cabriolet, A6, A6 quattro, TT, Q5

Seat: Ibiza, Altea, Altea XL, Arosa, Ibiza/Cordoba, Inca, Leon, Toledo, Alhambra

Skoda: Exeo, Fabia, Fabia II, Felicia, Roomster, Octavia, Octavia Tour, Octavia II, Superb, Superb II

VW: Lupo, Polo, Polo/Classic, Fox, Golf/Bora, Golf/Plus, Jetta, Jetta III, Eos, Beetle, New Beetle, Scirocco, Tiguan, Passat, Passat CC, Touran, Sharan, Caddy, Vento, Caddy Maxi, Golf Estate, Sharan, Transporter

Motori: 1.2 TDI PD, 1.4 TDI PD, 1.7 SDI, 1.9 D/Turbo, 1.9 SDI, 1.9 TDI, 1.9 TDI PD, 2.0 TDI PD, 2.5 TDI

Codici OEM:

2064, 2065A, 23-058, 23-059, 23-059, 2587, 310-084, 310-085, 3242, 3359, 3387, 3458, MATRA V159, MPI-1312, MPI-301, T00115, T10008, T10016, T10020, T10050, T10050, T10074, T10074, T10098, T10100, T10264, T20038, T20038, T20102, T30052, T30094, T40069, T40098, U20003, U30009A, U40021


CODICI MOTORI COMPATIBILI

AJM	AMF	ANU	ANY	ARL	ASZ	ATD	ATJ
ATL	AUY	AVB	AVF	AVQ	AWX	AXB	AXC
AXR	AYZ	BAY	BDK	BGW	BHC	BHW	BJB
BKC	BKD	BKE	BKP	BLS	BLT	BMR	BMS
BMT	BNM	BNV	BPX	BRB	BRM	BRR	BRS
BRU	BSU	BSV	BSW	BTB	BUK	BVK	BWB
BWV	BXE	BXF	BDJ	BLB	BMM	BMN	BMP
BMR	BNA	BPW	BRC	BRE	BRF	BRT	BSS
BVH	BWV	AHB	AHG	AKU	AKW	1X	1Y
AAZ	ABL	AEF	AEY	AGD	AGP	AQM	ASX
ASY	AYQ	1Z	AFF	AFN	AGR	AHF	AHH
AHU	ALE	ALH	ASV	AVG	AFB	CKUB	



OM 4025

KIT MESSA IN FASE MOTORI FIAT 2.3 JTD

Applicazioni:

Marchi: FIAT, IVECO

Applicazioni: Ducato, daily

Motori: 2.3 JTD, 3.0 JTD, 3.0 HPI

Codici OEM:

1860617000 , 2.000018200 , 99360614 , 99360615

CODICI MOTORI COMPATIBILI

FIAE0481C	FICE0481D	FIAE0481A	FIAE0481B	FICE0481A
-----------	-----------	-----------	-----------	-----------



OM 4029

ATTREZZO INSTALLAZIONE/RIMOZIONE CINGHIE ELASTICHE A PULEGGIA SINGOLA

Progettato per motori a puleggia singola, quest'attrezzo garantisce una rimozione così come un'installazione semplice e veloce delle cinghie elastiche trapezoidali, senza rischio di danneggiarle.



OM 4032

KIT MESSA IN FASE MOTORI VAG 2.7-3.0- 4.0 TDI

Applicazioni:

Audi: A4, A5, A6, A8, Q5, Q7

VW: Touareg, Phaeton

Motori: 2.7-3.0-4.0-4.2 TDI CR

Codici OEM:

3242 , 3359 , T20102 , T40049 , T40058 , T40060 , T40061 , T40062



CODICI MOTORI COMPATIBILI

BPP	BSG	CANA	CANB	CANC	CAND	ASB
BKN	CAPA	BNG	BMZ	BUG	ASE	BMK
CARA	BKS	BUN	CASA	CASB	CASC	CAMA
CAMB	CGKA	CGKB	CCWB	CCWA	CCLA	CDYA
CDYB	CDYC	CEXA	BVN	BTR	CCFA	

OM 4036

KIT MESSA IN FASE MOTORI FIAT/ALFA/ LANCIA/OPEL

Applicazioni:

Alfa : 145, 146, 147, 156, 166, GT

Fiat : Punto, Gree Punto, Brava/Bravo Marea, Weekend, Stilo,

Doblo/Cargo, Multipla , Ducato

Lancia : Lybra, Thesys

Opel : Vectra, Zafira, Astra, Insigna, Signum

Motori: 1.6 MultiJet, 1.9 JTD, 1.9 MultiJet, 2.4 JTD, 1.9 CDTI, 2.0

MultiJet

Codici OEM:

1860905000 , 21-229 , 21-238 , 303-651 , 303-679A , 323-029 , EN-46788



CODICI MOTORI COMPATIBILI

3323.02	371.01	182B4.000	182B9.000	186A6.000	188A2.000
188A7.000	188B2.000	186A8000	192A1.000	192A3.000	937A2.000
939A1.000	192A5.000	192B1.000	198A5.000	937A5.000	939A2.000
325.01	342.02	362.02	185A6.000	841C.000	841G.000
939A3.000	940A3.000	940A4.000	940A5.000	Z19DT	Z19DTH
Z19DTR	Z19DTJ	Z19DT			

OM 4037

KIT MESSA IN FASE MOTORI VAG 1.6-2.0 TDI

Applicazioni:

Audi: A3, A4, Q5, A6
 VW: Golf, Golf plus, Passat, Tiguan
 Seat: Exeo
Motori: 1.6D TDI CR, 2.0D TDI CR

Codici OEM:

3359, T10050, T10051, T10052, T10100, T10255, T10264, T10265, T20102, T40098



CODICI MOTORI COMPATIBILI						
CAAA	CAAB	CAAC	CAGA	CAGB	CAGC	CAHA
CAHB	CAVA	CAYB	CAYC	CBAA	CBAB	CBAC
CBBB	CBDA	CBDC	CBDD	CCHA	CFFB	FCA



OM 4039

KIT MESSA IN FASE MOTORI
 BENZINA MULTIAIR FIAT/ALFA 1.4

Applicazioni:

Alfa Romeo: Mito, Giulietta
 Fiat: Punto Evo, 500
Motori: 1.4 Multiair 105, 1.4 Multiair 135 Turbo, 1.4 Multiair 170 Turbo

Codici OEM:

1860905000, 1860905010, 1860987000, 2000004200, 2190754200, 2190754500, 312A1000, EN-46788



CODICI MOTORI COMPATIBILI		
955A6.000	955A2.000	955A7.000
940A2.000	955A8.000	312A1000



OM 4044

ESTRATTORE UNIVERSALE PER PULEGGE AVVICINAMENTO RAPIDO Ø47-110mm

Per l'estrazione delle pulegge degli alberi a camme a 2, 3, 4, 6 e 9 bracci. Adatto anche per pulegge dell'albero motore/pulegge smorzatrice con filettature M8x1,25 e M10x1,5 e alcuni volani motori.

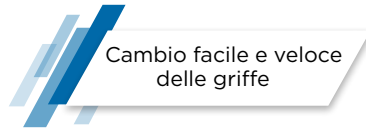
Consegnato con:

- set di griffe 1.5DCI (SA4046)
- set di griffe M8x1,25 L. 50mm
- set di griffe M10x1,5 L. 50mm



OM 4047

ESTRATTORE UNIVERSALE PER PULEGGE AVVICINAMENTO RAPIDO + GRIFFE 1.5 DCI



Composizione:

OM 4046: estrattore universale per pulegge. Avvicinamento rapido Ø48-Ø82mm
SA4046: set di griffe per 1.5 DCI

Codici OEM:

MOT 1525



OM 4051

KIT MESSA IN FASE MOTORI VW 1.2-1.4 TSI

Kit messa in fase /bloccaggio del motore a benzina Sealey -VAG 1.2, 1.4 TSi con trasmissione a cinghia. Progettato per gli ultimi motori a benzina VAG 1.2, 1.4TSI con trasmissione a cinghia, incluso il 1.4TSI ACT. Contiene tutti gli attrezzi necessari per bloccare l'albero camme e l'albero motore durante la sostituzione della cinghia di distribuzione.



Applicazioni:

Audi: A1 (12-18), A1 Sportback (12-18), A3 (13-18), A3 Sportback (12-17), A3 Cabriolet (14-17), Q2 (16-18), Q3 (15-18)

Alhambra (15-17), Ateca (16-18), Ibiza (12-17), Leon (12-18), Leon ST (14-18), Toledo (12-17)

Skoda: Fabia (10-13), Fabia III (14-17), Octavia II (10-13), Octavia III (10-18), Rapid (15-17), Rapid

Spaceback (15-17), Yeti (15-17), Yeti Outdoor (15-17)

VW: Golf VII (08-17), Golf VII Estate (08-17), Golf Sportsvan (14-15), Jetta (12-17), Polo (12-17)

Codici OEM:

T10340 , T10499 , T10494 , T10504 , T10060A

CODICI MOTORI COMPATIBILI						
CJZA	CJZB	CJZC	CJZD	CYVA	CYVB	CGGA
CHPA	CHPB	CKSB	CMBA	CPVA	CPWA	CRJA
CUKB	CUKC	CYVB	CXSA	CZDA	CZDB	CZEA
ACT	CPTA	CWVA	CWVB			



OM 4053

KIT MESSA IN FASE MOTORI ALFA/FIAT/
LANCIA 0.9 TWIN AIR BENZINA

Applicazioni:

Alfa Romeo: Mito (2012-15)
Fiat: 500, 500C, 500L (2010-15) Pea (2012-15), Punto (2012-15)
Lancia: Ypsilon (2011-15)

Motori: 0.9 Twin Air Turbo

Codici motori: 312A2.00

Codici OEM:

2000035100 , 2000035200 , 2000035300 , 2000038300

CODICI MOTORI COMPATIBILI

312A2000	312A4000	312A5000	312A6000	312A7000
----------	----------	----------	----------	----------



OM 4055

KIT MESSA IN FASE MOTORI VAG 2.5 PD TDI

Applicazioni: Touareg, Transporter

Motori: 2.5 TDI PD

Codici OEM:

T10193 , T10194 , T10195 , T10199 , T10199/1 , T10200 , T10226 ,
T10234 , T10255

CODICI MOTORI COMPATIBILI

AXD	AXE	BAC	BLJ	BLK
BNZ	BPC	BPD	BPE	



OM 4057

KIT MESSA IN FASE MOTORI VAG 1.4-1.6-2.0 CR TDI

Applicazioni:

Audi : A1, A3 Cabrio, A3, A3 Sportback, A4, A4 Allroad, A4 Quattro, A5 Coupé, A5 Cabrio, A5 Sportback, A6, TT, Q5

Skoda : Octavia III

Seat : Leon, Leon ST

Volkswagen : Polo, Golf VII, Golf VII Estate, Golf VII Wagon, Golf SV, Golf Sportsvan

Motori: 1.4 CR TDI, 1.6 CR TDI, 1.6 CR TDI GreenLine, 1.6 CR TDI Ecomotive, 1.6 CR TDI BlueMotion, 2.0 CR TDI, 2.0 CR TDI Ultra, 2.0 RS CR TDI, 2.0 CR GTD

Codici OEM:

3359 , T10051 , T10060A , T10264 , T10265 , T10490 , T10492

CODICI MOTORI COMPATIBILI

CKFB	CKFC	CLHA	CLHB	CNHA	CNHC	CRBC	CRBD
CRFA	CRFC	CRKA	CRKB	CRLB	CRLC	CRMB	CRVA
CRVC	CSUA	CSUB	CUNA	CUPA	CUSA	CUSB	CUTA



OM 4069

ESTRATTORE PER PULEGGE MULTIGOLA +
GRIFFE

Composizione:

- OM4067: estrattore per pulegge multigola con griffe intercambiabili
- SA4067: griffe sporgenza 32 mm + vite di spinta L.180mm



OM 4070

KIT MESSA IN FASE MOTORI PSA/Le ROVER/JAGUAR 2.7/3.0 V6 (TDV6)

Applicazioni:

Citroën : C6, C5
 Peugeot : 407, 607, 407 coupé
 Land Rover : Range Rover Sport, Discovery 3, Discovery 4
 Jaguar : S-Type, XJ Series

Motori: 2.7 TDV6, 2.7 D, 2.7 HDI, 3.0 SDV6/TDV6

Codici OEM:

0195-H, 303-1116, 303-1117, 303-1126, 303-1132



CODICI MOTORI COMPATIBILI

276DT	276DT (7B/TG)	DT17TED4 (UHZ)
AJ-V6D/306DT	DT20CTED4 (X8Z)	306DT



OM 4073

KIT MESSA IN FASE MOTORI BMW M3 4.0 V8 (S65)

Applicazioni: M3 E90, M3 E92
Motori: 4.0 V8

Codici OEM:

11 5 290, 11 5 292, 11 5 320, 11 5 370, 11 9 970



CODICI MOTORI COMPATIBILI

S65



OM 4074

KIT MESSA IN FASE MOTORI BMW 4.4 BENZINA

Applicazioni:

BMW: 550i (F10), 550i xDrive (F10), 550i Sedan (F10), 550i GT (F07), 550i Gran Turismo (F07), 550i xDrive Gran Turismo (F07), 650i Coupe (F13) 650i xDrive Coupe (F13), 650i Convertible (F12), 650i xDrive Convertible (F12), 750i (F01), 750i xDrive Sedan (F01), 750Li (F02), 750Li xDrive Sedan (F02), Active Hybrid 750i (F04), Active Hybrid 750Li (F04), X5, X5 M, X6, X6 M - Alpina: B7 (F01), B7 xDrive (F01), B7 LWB (F02), B7 LWB xDrive (F02)

Motori: 4.4 benzina

Codici OEM:

11 8 570, 11 8 890, 11 9 190, 11 9 891, 11 9 892, 11 9 893, 11 9 900



CODICI MOTORI COMPATIBILI

N63	S63	N74
-----	-----	-----



OM 4075

ATTREZZO BLOCCAGGIO PULEGGIA ALBERO MOTORE BMW M47

Chiave ideale per allentare e serrare facilmente le pulegge smorzatrice (damper) dei motori BMW

Applicazioni:

BMW : E81 120D (163 cv), E46 318D (115 e 116 cv), 318TD (115 cv), E46 320D (136 & 150 cv), 320TD (150 cv), E90 318D (150 cv), 320D (150 & 163 cv), E91 318D (122 cv), 320D (150 & 163 cv), E39 520D (136 cv), E60 520D (150 & 163 cv), E61 520D (150 & 163 cv), E83 X3 2.0D (150 cv)

Adatta alle seguenti pulegge motori BMW:

11 23 7 787 304, 11 23 7 790 921, 11 23 7 793 882, 11 23 7 801 977, 11 23 7 805 696

Codici OEM:

116310



OM 4077

KIT MESSA IN FASE MOTORI BMW/MINI/PSA (N13/N18/EP6) BENZINA

Applicazioni:

BMW: tutti i veicoli con il motore N13

Mini: tutti i veicoli con il motore N18

Citroën: 1.6

Peugeot: 1.6

Codici OEM:

11 7 440 , 11 9 340 , 11 9 590 , 0 496 709 , 197-A , 0197-B , 0197-BZ , 0197-M , 0197-N , 2 299 362

CODICI MOTORI COMPATIBILI

B16A

B16M0



OM 4078

KIT MESSA IN FASE MOTORI BMW 1.8-2.0 BENZINA

Applicazioni: Serie 3 (E46)

Motori: 1.8-2.0 N42B18A, N46B18, N46B20A, N46B20B

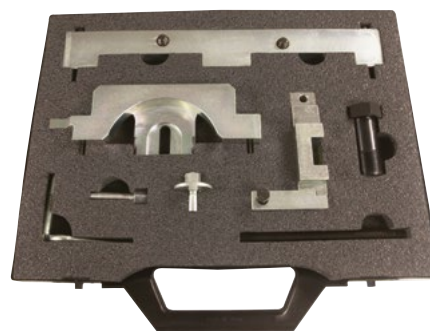
CODICI MOTORI COMPATIBILI

N42B18A

N42B20A

N46B18

N42B20



OM 4081

KIT MESSA IN FASE MOTORI BMW 2.0 (N20/N26) BENZINA

Applicazioni:

125i (12-14), 320i xDrive, 328i, 328i xDrive (12-14), 520i, 528i xDrive (11-14), X1 20i xDrive, X1 20i sDrive, X1 28i xDrive (11-14), X3 20i, X3 20i xDrive (11-14), Z4 20i sDrive, Z4 28i sDrive (11-14)

Motori: N20, N26

Codici OEM:

11 9 340 , 2219548 , 83 02 212 831 , 83 30 2 212 830

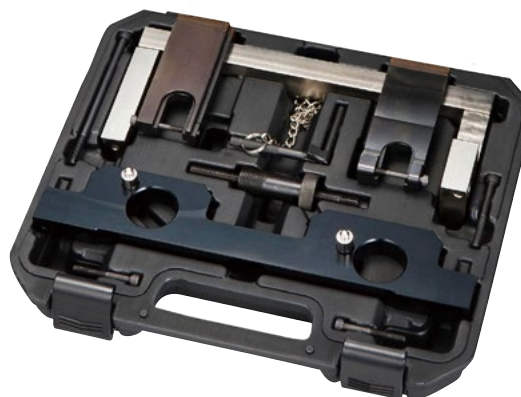
CODICI MOTORI COMPATIBILI

N20B20A

N20B20

N26B20

N20B20/UO



OM 4102

KIT MESSA IN FASE MOTORI PSA/ FIAT 1.4-1.6-2.0-2.2-3.3-3.8

Applicazioni:

Fiat/Lancia: Ulysse, Scudo, Ducato, Zeta, Phedra
 Citroën: C1, C2, C3, C3 Picasso, C3 Pluriel, C4, C4 Picasso/Gre Picasso, C5, C6, C8, C-Crosser, DS3, DS4, DS5, Berlingo, Jumpy/Dispatch, Jumper/Relay, Nemo, Xantia, Xsara, Xsara Picasso, Evasion/Synergie, Saxo, ZX, XM, AX, C15
 Ford: Focus, C-Max, Focus C-Max, Kuga Transit
 Le Rover : Evoque, Defender
 Mitsubishi: ASX, Outleer 2, Lancer
 Hyundai: Genesis Coupé, IX55, Vera Cruz, Azera, Greeur, Sonata, Sonica
 Kia: Opirus, Sorento
 Peugeot: 107, 1007, 206, 206+, 206 cc, 207, 207 cc, 208, 306, 307, 307 cc, 308, 308 cc, 3008, 406, 406 coupé, 407, 407 coupé, RCZ, 4007, 4008, 508, 5008, 607, 806, 807, Partner, Bipper, Expert, Boxer, 106, 605, 205, 405
Motori: 1.4 HDI, 1.6 HDI, 1.9, 2.0 JTD, 2.0 HDI, 2.2 TDCI, 2.2 JTD, 2.2 HDI, 2.2 DID, 2.4 TDCI, 3.2 TDCI 3.3 V6 petrol, 3.8 V6 petrol



CODICI MOTORI COMPATIBILI								
1.4L	DV4C (8HP)	DV4C (8HR)	DV4TD (8HT)	DV4TD (8HW)	DV4TD (8HX)			
	DV4TD (8HZ)	DV4TED (8HS)	DV4TED4 (8HX)	DW4TD (8HZ)				
1.6L	DV6ATED (9HX)	DV6ATED4 (9HX)	DV6AUTED4 (9HX)	DV6BTED4 (9HT)	DV6BTED4 (9HW)	DV6BUTED4 (9HT)	DV6C (9HD)	DV6C (9HL)
	DV6C (9HR)	DV6D (9HP)	DV6DTE4 (9HF)	DV6DTE4 (9HJ)	DV6DTE4 (9HP)	DV6ETED (9HN)	DV6TE4 (9HY)	DV6TE4 (9HV)
	DV6TED4 (9HW)	DV6TED4 (9HX)	DV6TED4 (9HZ)	DV6TED4B (9HV)	DV6TED4BU (9HS)	DV6TE4B (9HS)	DV6TE4B (9HV)	
2.0L	DW10ATD (RHY)	DW10ATED (RHS)	DW10ATED (RHW)	DW10ATED (RHZ)	DW10ATED (RHM)	DW10ATED (RHW)	DW10ATED4/L4 (RHT)	DW10BTED (RHX)
	DW10BTED/L3 (RHX)	DW10BTED/L3 (RHZ)	DW10BTED4 (RHF)	DW10BTED4 (RHJ)	DW10BTED4 (RHL)	DW10BTED4 (RHR)	DW10C (RHD)	DW10C (RHH)
	DW10CTED4 (RH02)	DW10CTED4 (RHC)	DW10CTED4 (RHD)	DW10CTED4 (RHE)	DW10CTED4 (RHH)	DW10JATED4 (RHM)	DW10JATED4 (RHW)	DW10JTED4 (RHW)
	DW10ITD (RHY)	DW10ITD (RHZ)	DW10ITD (RHV)	DW10UTED4 (RHG)	DW10UTED4 (RHK)	DW10FD (AHX)		
2.2L	DW12ATED (4HX)	DW12ATED (4HZ)	DW12ATED4/L4 (4HW)	DW12BTED4 (4HP)	DW12BTED4 (4HR)	DW12BTED4 (4HS)	DW12BTED4 (4HT)	
	DW12BTED4 (4HX)	DW12BTED4/L4 (4HW)	DW12CTED4 (4HL)	DW12MTED4 (4HK)	DW12MTED4 (4HN)	DW12TED4 (4HX)	DW12UTED (4HY)	
3.3-3.8L V6	G6DA	G6DB	G6DC					



OM 4105

KIT MESSA IN FASE MOTORI PSA/FORD/TOYOTA/OPEL 1.5 BLUEHDI

Applicazioni:

Citroën : Berlingo III, C3 III, C3 Aircross, C4 Cactus, C4 Spacetourer, C5 Aircross, Berlingo III Van, Traveller, Jumpy
 Peugeot : 208 II, 2008 II, 308 II, 308 III, 508 II, 3008 II, 5008 II, Rifter, Partner, Expert
 Opel : Corsa (F) VI, Mokka, Crossle, Grele, Combo, Combo Cargo, Zafira, Vivaro
 Toyota :Proace City, Proace City Verso, Proace, Proace Verso



CODICI MOTORI COMPATIBILI				
YHY / YH01 / DV5RD	YHZ / DV5RC	YHS / DV5RCE	YHT / YH01 / DV5RCF	YHR / DV5RUCD
D15DT / LQJ	D15DTH / LQP	F15DTH / LQP	YHV / DV5RUC	



OM 4109

MOLTIPLICATORE DI COPPIA FORD ECOBOOST 1.0 e 1.1

Applicazioni:

Ford : Ford B-Max (2012-2018), Ford C-Max (2012-2018), Ford Gre C-Max (2017-2018), Ford EcoSport (2015-2019), Ford Fiesta (2012-2019), Ford Focus (2012-2018), Ford Mondeo (2015-2018), Ford Transit Courier (2014-2020), Ford Transit Connect (2013-2018), Ford Gre Tourneo Connect (2013-2018), Ford Tourneo Courier (2014-2020)

Codici OEM:

303-1611 , 303-1611-01 , 303-1611-02



CODICI MOTORI COMPATIBILI														
B3DA	B7DA	MICA	MICB	MIDA	M1JC	M1JE	M1JH	M1JJ	M1JL	M1JM	M2GB	P4JA	P4JB	P4JC
M1DC	M1DD	M1DH	M1FA	M1JA	M1JP	M1JU	M2DA	M2DB	M2DC	M2GA	P4JD	SFCA	SFCB	SFCC
SFCD	SFDB	SFJA	SFJB	SFJC	SFJD	SFJE	SFJH	SFJJ	SFJK	SFJL	XMJA	XMJB	XMJC	XMJD
XPJA	XPJB	XPJC	XPJD	XYJA	XYJB	XYJC	XYJD	XYJE	YYJA	YYJB	YYJC	YYJD	YYJE	YYJF
YYJG														



OM 4112

KIT MESSA IN FASE MOTORI VAG 2.0 TFSI e TSI

Applicazioni:
A3, A4, A6, Golf

Motori: 2.0 TFSI / FSI (cinghia)

Codici OEM:

T10020, T40011, T10252, 3366, T10092, T00115

CODICI MOTORI COMPATIBILI

AWA	AXW	AXX	BGB	BHD
BMB	BUL	BPY	BWA	



OM 4113

KIT MESSA IN FASE MOTORI VAG 1.8-2.0 FSI-TFSI-TSI

Applicazioni:

Audi: A4, A4 Quattro, A5 Coupe, A5 Cabriolet, A5 Sportback, A6, Q3, Q5, TT

Seat: Alhambra, Altea, Altea XL, Exea, Leon, Toledo

Skoda: Octavia II, Superb II, Yeti

VW: Eos, Golf VI, Golf VI Estate, Passat, Passat Alltrack, Passat CC, Sharan, Beetle, CC, Scirocco, Tiguan

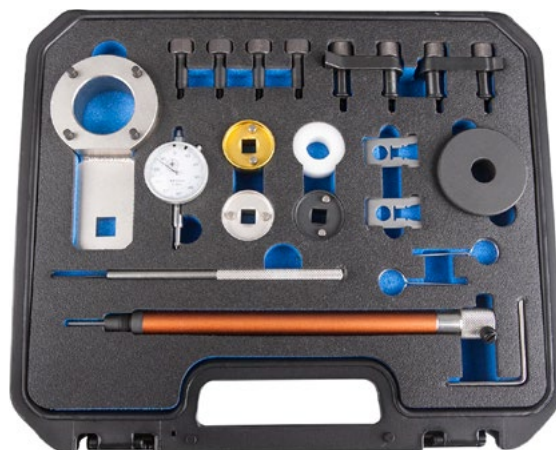
Motori: 1.8 e 2.0 FSI-TFSI from 2006 to 2013

Codici OEM:

T10352/2, T10352/1, T10352, T10368, T40196, T10060A, T40011, T10354, T40267, T40271, T40265, T10355, T10170, VAS6079

CODICI MOTORI COMPATIBILI

CDAA	CDAB	CDHA	CDHB	CEAA	CGYA
CGEB	CCZA	CCZB	CCZC	CCZD	CDNB
CDNC	CDND	CESA	CETA	CPSA	CGMA
CCUA	BYJ	BYE	CDZA	CADA	



OM 4114

KIT MESSA IN FASE MOTORI AUDI FSI

Applicazioni:

Audi A4, A6 B7 e C6

Motori: 2.4L, 3.2L V6, V8, V10: 2.4L, 3.2L V6, V8, V10

Codici OEM:

T40058, T40069, T40070, T40071

CODICI MOTORI COMPATIBILI

AUK	BDW	BGP	BPK	BYU	BVJ
BKH	BNS	BYH	CAUA	BXA	BSM



OM 4117

KIT MESSA IN FASE MOTORI FORD 1.0 ECOBOOST

Accessorio di OM 4109

Applicazioni:

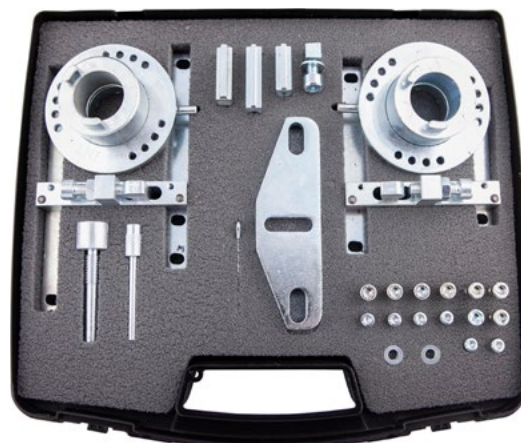
Ford : B-Max (2013-2017), C-Max (2012-2017), Connect (2013-2016), Courier (2012-2016), EcoSport (2013-2017), Fiesta (2013-2017), Focus (2012-2017), Gre C-Max (2012-2017), Gre-Tourneo Connect (2013-2015), Mondeo (2015-2017), Transit Connect (2015-2017).

Codici OEM:

303-732, 303-1064, 303-1065, 303-1602, 303-1604, 303-1606

CODICI MOTORI COMPATIBILI

FSCI	MICB	MIDA	MIDD	MIJA	M1JC
M1JE	M1JH	M1JJ	M2DA	M2DB	M2DC
M2GA	M2GB	P4JA	P4JB	P4JC	P4JD
SFCA	SFCB	SFDB	SFJA	SFJB	SFJD
XMJA	XMJB	XMJC	XMJD	MICA	



OM 4118
KIT MESSA IN FASE MOTORI MAZDA/FORD 1.8-2.0-2.3 BENZINA
Applicazioni:

Mazda: 3 MPS (06-13), 3 DISI (09-13), 5 DISI (10-13), 6 MPS (05-07), 6 DISI (10-13), CX-7 (07-12)
 Ford: Mondeo (03-07)

Motori: 1.8, 2.0, 2.0

Codici motori: CFBA, LF (MZR DISI), MZR 2.0 (LF), L3 Turbo


OM 4121
KIT MESSA IN FASE MOTORI OPEL 1.6 CDTI
Applicazioni:

Opel / Vauxhall
 Astra J, Meriva B, Mokka, Zafira C, Zafira Tourer

Motore: 1.6 ecoFLEX CDTI

Codici OEM:

EN-50513 , EN-51140 , EN-51143 , EN-6130 , EN-6349


CODICI MOTORI COMPATIBILI

LVL/B16DTH	LVM/B16DTL	LVL/B16DTN	LVM/B16DTC
LWQ/B16DTE	LVL/B16	LVL/B16DTJ	

OM 4123
KIT BLOCCAGGIO ALBERO A CAMME OPEL BENZINA

Applicazioni: Corsa B/C, Combo, Tigra, Tigra B, Meriva, Astra F, G, H, Speedster/VX220, Zafira A/B, Vectra B/C, Signum, Omega B, Sintra, Frontera A/B

Motori: 1.4 16V, 1.6 16V, 1.8 16V, 2.0 16V, 2.2 16V


CODICI MOTORI COMPATIBILI

X14XE	Z14XE	X16SEJ	X16XE	X16XEL	Y16XE
Z16XE	Z16YNG	C18XEL	X18XE	X18XE1	Z18XE
Z18XEL	C20SEL	C20XE	X20XEV	Z20LEH	Z20LEL
Z20LER	Z20LET	X22SE	X22XE	Y22SE	Y22XE
Z22XE					

OM 4126
KIT MESSA IN FASE MOTORI BENZINA OPEL/FIAT/ALFA
Applicazioni:

Opel: Corsa D, Agila, Astra G/H/J, Meriva A, Zafira B/C Tourer, Vectra C, Signum, Insignia
 Chevrolet: Aveo, Cruze, Orleao

Fiat: Cromia, Stilo

Alfa Romeo: 159

Saab: 9-5

Motori: 1.4 16V, 1.6, 1.6 ecoFlex, 1.8

Codici OEM:

2000012000 , 2000012100 , 2000012800 , 303-376 , 303-376B , EN-6333 , EN-6340 , EN-6625 , KM-571-B , KM-6130 , KM-6333 , KM-6340 , KM-6349 , KM-6349 , KM-6625 , KM-6628-A , KM-911 , KM-955


CODICI MOTORI COMPATIBILI

G14D	A16LEL	A16LER	A16LET	A16XER	A16XNT
Z16XEP	Z16XER	Z16XE1	Z16LET	Z16LER	Z16LEL
Z16XNT	Z18XER	A18XER	A18XEL	192B3.000	939A4.000

OM 4127

KIT MESSA IN FASE MOTORI CHRYSLER 2.8D

Applicazioni:

Jeep: Cherokee
Chrysler: Gre Voyager
Motori: 2.8D

Codici OEM:

VM.9991 , VM.9992


CODICI MOTORI COMPATIBILI

ENS (51C)

VM64C

OM 4128

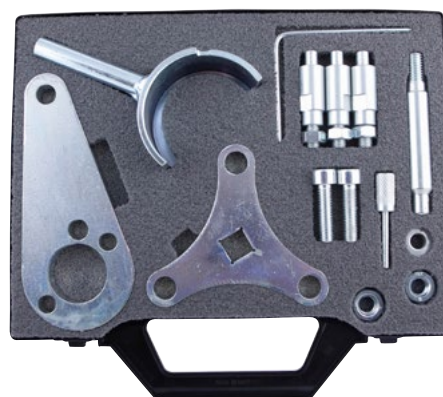
KIT MESSA IN FASE MOTORI HYUNDAI KIA 1.6

Applicazioni:

KIA: Give way (18-), Optima (15-20), Procéder (19-), Sportage (16-21), Stonique (17-), Xceed (19-).
HYUNDAI : i40 (18-), Kona (17-), Tucson (15-21).

Codici OEM:

09240-2U100 , 09240-2U400 , 09240-2U300 , 09240-2U500


CODICI MOTORI COMPATIBILI

D4FE

D4FE(U3)

OM 4131

KIT MESSA IN FASE MOTORI FORD ECOBLUE 2.0 TDCi CON ATTREZZO PER POMPA INIEZIONE

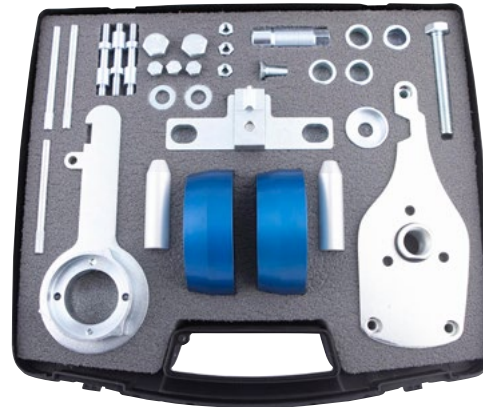
Applicazioni:

FORD: Bord (18-21), Connect (18-), Galaxie (18-21), Kuga (19-), Mondeo (19-21), Ranger (19-), S-MAX (18-21), Transit (16-)

Codici OEM:

303-1643 , 303-1637 , 303-1650

CODICI MOTORI COMPATIBILI									
AMRA	ANFA	BCCA	BCCB	BCCC	BCCD	BCDA	BCFA	BCFB	BCFC
BCFD	BCRA	BJFA	BJFB	BJFC	BJFD	BJRA	BJRB	BKFA	BKFB
BKFC	BKFD	BKRA	BKRB	BLFA	BLFB	BLFC	BLFD	BLHA	BLRA
BLRB	YL2X	YLCA	YLCB	YLCC	YLDA	YLF6	YLFA	YLFB	YLFS
YLR6	YLRA	YMCA	YMCB	YMCC	YMF6	YMFA	YMFB	YMFS	YMHA
YMR6	YN2X	YNCA	YNF6	YNFB	YNFS	YNR6	YNRA	BC2X	



OM 4150

ATTREZZO PER RIVETTATURA CATENA DI DISTRIBUZIONE

Consente di bypassare e rivettare le catene di distribuzione sulla maggior parte dei veicoli così come le catene di trasmissione per quad, moto, ecc...

Caratteristiche tecniche:

- apertura: 42mm
- lunghezza del dispositivo di rimozione del rivetto: regolabile fino a 25 mm
- attacco esagonale da 22 e 14 mm

Composizione:

- rompicatena
- 4 punte spezza catena: 3, 3, 4, 5 mm
- 1 punta per rivetto a catena
- 2 supporti di montaggio



OM 4212

KIT MESSA IN FASE MOTORI JAGUAR/Le ROVER 2.0 BENZINA

Applicazioni:

Jaguar: XE (2015-16), XF (2012-15), XJ (2013-16)
 Le Rover: Discovery Sport (2015-16), Freeleer (2012-15), Evoque (2011-16)

Motori: 2.0 GTDi, Si4

Codici motori: 204PT



OM 4214

KIT MESSA IN FASE MOTORI OPEL/VAUXHALL 1.0-1.2-1.4 TURBO

Applicazioni:

Adam, Ampera, Astra-J, Aveo, Corsa-D, Insignia, Meriva-B, Mokka, Zafira-C Tourer

Codici OEM:

991238310 , EM952 , EN49977100 , EN49977200 , EN49978 , KM952 , KM953A , KM955A1 , KM955A2

CODICI MOTORI COMPATIBILI

A10XEP	A12XEL	A12XER	A14NEL	A14XEL	A14XER
L2Q/A12XEL	L2Z	LDC/A12XER	LDD	LDD/A14XEL	LDD/A14XER
LUH/A14NEL	LUJ/114NET	LUJ/A14NEL	LUJ/A14NET	LUU/A14XFL	LWD
LWD/A12XEL					



OM 4230

KIT MESSA IN FASE MOTORI FORD/JAGUAR 2.0-2.2-2.4 DURATORQ

Composizione:

- perno di allineamento albero a camme/albero motore
- tendicatena
- attrezzo rimozione coperchio pompa benzina
- attrezzo bloccaggio pignone pompa iniezione.

Comprende i perni necessari per bloccare il volano dell'albero a camme e allineare l'albero motore e la pompa del carburante durante il controllo della fasatura delle valvole sui Motori 2.0 e 2.4 a catena.

Codici OEM:

303732 , 21260 , 49JE02018 , 303679A , 3031151 , 303698 , 21251 , 303681 , 303675 , 21234 , 21-251 , 303-675 , 21-238A , 11 3 290 , 11 32 90 , 113290 , KM-6077 , T40011

CODICI MOTORI COMPATIBILI

ABFA	D3FA	F3FA	D5BA	D6BA
FMBA	FMBB	FIFA	HJBA	HJBB
HJBC	HJBE	N7BA	N7BB	SDBA
QJBA	QJBB	QJBS	QJBD	D2FA
D4FA	DOFA	F4FA	FXFA	H9FA
H9FB	JXFA	PHFA	ZSD424	244DT


Applicazioni:

Citroën : Jumper
 Fiat : Ducato
 Ford : Focus, Mondéo, Transit, ranger
 Hyundai: Accent, Getz, I10, I20
 Kia: Cerato, Picanto, Rio
 Le rover: Defender
 Peugeot : Boxer

Motori: 2.0 , 2.2 , 2.4 , 2.8 , 3.2 TDdi/TDCi/HDI per i motori prodotti dal 2002 al 2010



OM 4245

KIT MESSA IN FASE MOTORI Le ROVER 2.0 D

Applicazioni:

Le ROVER : Discovery, Discovery Sport, Range Rover Evoque, Range Rover Evoque Cabriolet, Range Rover Sport, Range Rover Velar

JAGUAR : E-Pace, F-Pace, XE, XF

Codici OEM:

JLR-303-1625 , JLR-303-1631 , JLR-303-1630 , JLR3031625 , JLR3031630 , JLR3031631

CODICI MOTORI COMPATIBILI

204DT	204DTD	AJ-200D	AJ200	AJ200D
-------	--------	---------	-------	--------



OM 4471

ATTREZZO RIMOZIONE POMPA ALTA PRESSIONE MOTORI HYUNDAI/KIA

Applicazioni:

Kia: Carens, Ceed, Optima, Rio, Soul, Sportage, Venga

Motori: 1.1 TCI, 1.4 TCI, 1.4 CRDI, 1.6 TCI, 1.6 CRDI, 1.7 TCI

Codici OEM:

0104-B , 09331-2A010 , 1 871 008 600 , 303-1475



OM 4758

KIT MESSA IN FASE MOTORI PSA/BMW MINI W16D

Applicazioni:

Mini: Mini, Clubman

Citroën: C2, C3, C3 Picasso, C4, C4 Picasso, Gre Picasso, Xsara Picasso, C5 II, C5 III, Berlingo III

Peugeot: 206, 206 CC, 207, 207 CC, 307, 308, 308 CC, 1007, 3008, 5008, Partner III

Motori: 1.6 diesel

CODICI MOTORI COMPATIBILI

DV6TED4 (9HX , 9HY , 9HZ)	W16D16 (9HZ)	W16D16UO
---------------------------	--------------	----------



OM 6250

KIT ALLINEAMENTO ALBERO A CAMMA MOTORI AUDI TDI CR

Consente l'allineamento degli alberi a camme. Un allineamento errato degli alberi a camme può causare danni alle loro sedi così come condurre alla sostituzione della testata.

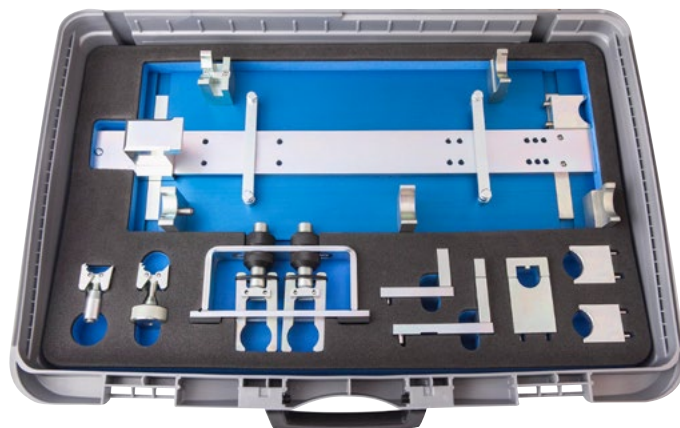
Applicazioni:

Audi: A1 , A1 Sportback, A3, A3 Sportback, A3 Cabrio, A4, A4 Allroad, A4 Quattro, A4 Cabrio, A5, A5 Sportback, A5 Cabrio, A6, A6 Allroad, A6 Quattro, A8, TT, Q3, Q5, Q7

Motori: 1.6-2.0-2.7-3.0-4.0-4.2 TDI CR

CODICI MOTORI COMPATIBILI

	CODICI MOTORI COMPATIBILI					
1.6L	CAYB	CAYC				
2.0L	CAGA	CAGB	CAGC	CAHA	CAHB	CBAA
	CBAB	CBBB	CFFA	CFFB	CFGB	CFGC
	CFGD	CFHB	CFHD	CGLA	CGLB	CGLC
	CGLD	CGLE	CJCA	CJCB	CJCC	CJCD
	CLLB	CLJA	CMEA	CMFA	CMFB	CMGB
2.7 L	BPP	BSG	CAMA	CAMB	CANA	CANB
	CANC	CAND	CGKA	CGKB		
3.0L	ASB	BKN	BMK	BNG	BUG	BUN
	CAPA	CASA	CASB	CCLA	CCMA	CCWA
	CCWB	CDYA	CDYB	CDYC		
4.0L	ASE					
4.2 L	BTR	BVN	CCFA	CCFC	CDSB	CTEC



OM 9259
CHIAVI POLIGONALI CURVE PER DISTRIBUZIONE MOTORE E AUSILIARIA

Queste chiavi sono state progettate per intervenire sui dadi delle pulegge e dei tendicinghia difficilmente raggiungibili.

Composizione:

- chiave a L Ø19mm
- chiave a L Ø17mm
- chiave a L Ø16mm
- chiave a L Ø15mm
- chiave a L Ø13mm



Poco ingombrante


OM 9260
KIT MESSA IN FASE MOTORI DIESEL VAG/FORD 1.2 TDI PD, 1.4-1.6-1.9-2.0 CR TDI-TDCI
Applicazioni:

dal 2007 (pulegge a denti quadrati)

Audi: A2, A3, A3 Cabrio, A4, A4 4WD, A5 Coupe/Cabriolet, A6, A6 quattro, Q5, TT

Seat: Alhambra, Altea, Altea XL, Arosa, Cordoba, Ibiza, Leon, Toledo

Skoda: Exeo, Fabia, Fabia II, Octavia, Octavia Tour, Octavia II, Roomster, Superb, Superb II

VW: Beetle, Bora, Caddy, Caddy Maxi, Eos, Fox, Golf, Golf Plus, Golf Estate, Jetta, Jetta III, Lupo,

Passat, Passat CC, Polo, Scirocco, Sharan, Tiguan, Touran, Transporter

Ford: Galaxy

Motori: 1.2 TDI PD, 1.4 TDI PD, 1.6 TDI CR, 1.9 TDI PD, 2.0 TDI PD, 2.0 TDI CR

Codici OEM:

23-059 , 23-059 , 303-1054 , 310-085 , 3359 , MPI-301 , T10050 , T10100 , T10060 , T10060A , T10115 , T20102



CODICI MOTORI COMPATIBILI											
AFN	AHU	AJM	AMF	ANU	ANY	ARL	ASZ	ATD	ATJ	ATL	AUY
AVB	AVF	AVQ	AWX	AXB	AXC	AXR	AYZ	AZV	BAY	BDK	BGW
BHC	BHP	BHW	BJB	BKC	BKD	BKE	BKP	BLB	BLS	BLT	BMA
BMN	BMR	BMS	BMT	BNA	BNM	BNV	BPX	BRB	BRE	BRF	BRM
BRR	BRS	BRU	BSU	BSV	BSW	BTB	BUK	BUY	BUZ	BVA	BVE
BVF	BVG	BVK	BWB	BWV	BXE	BXF	CAGA	CAGB	CAGC	CAHA	CAYA
CAYB	CAYC	CBAA	CBAB	CBAC	CBBA	CBBB	CBDA	CBDB	CBDC	CBEA	CEGA


OM 9281
KIT MESSA IN FASE MOTORI PSA 1.0-1.1-1.4-1.6 -1.9
Applicazioni:

Citroën: AX, GTi, ZX, BX, C15, Visa Gti, Saxo 16V 1.

Peugeot: 106, 205, 305, 309, 405, 309 Gti 16, 405 Mi 16

Motori: 1.0, 1.1, 1.4, 1.6, 1.9

Codici OEM:

0132-Q , 0132-QZ , 0132-X , 0153-AB , 0188-Q1 , 0194-C , 21-262 , 303-734 , 4507-TA , 4507-TJ , 9041-TZ , 9767-27 , 9767-89

CODICI MOTORI COMPATIBILI									
159A	171B	171C	171D	180A	180D	180Z	B1A/A	B1E	B1F
B4A	B6D	B6E	BAY	BDY	C1A	CDY	CDZ	D2A	D2C
D2E	D2F	D6A	D6B	D6D	D6E	DDZ	DFZ	DKZ	H1A
HDY	HDZ	K1A	K1F	K1G	K2A	K2B	K2D	K3A	K6B
KDX	KDY	KDZ	KFY	KFZ	M4A	NFU	NFX	T8A	T9A
THX	TU	TU1-2-3-5-9	VJY	VJZ	X12XE	XU	XU5-171B	XU9-D2A	


OM 9314
KIT BLOCCAGGIO PULEGGE UNIVERSALE

Questo attrezzo è un dispositivo per il bloccaggio delle pulegge dentate progettato per mantenere in posizione le pulegge durante la sostituzione della cinghia di distribuzione.

Questo kit può essere utilizzato su tutti i Motori a 1, 2 o 4 alberi a camme così come per le pulegge delle pompe a iniezione. L'attrezzo principale è universale poiché si può regolare grazie alle sue 2 guide. La flangia può essere utilizzata da sola su una puleggia indipendente.





TN

OM 3747

KIT MESSA IN FASE MOTORI PSA 1.2 12V TURBO 3 CILINDRI PURETECH

Accessorio di OM 4141/OM 4142/OM 4058

Utilizzato per i motori Puretech Turbo, questo kit consente di procedere con la messa in fase del motore senza dover rimuovere il coperchio della testata.



Tempo risparmiato

Non è necessario rimuovere il coperchio della testata poiché si posiziona al posto della pompa a vuoto.

Applicazioni:

Citroën : Berlingo 4, C3 IV, C3 Aircross, C4 Cactus, C4 III, C4 Space Tourer, C5 Aircross
Peugeot : 2008, 208, 308, 3008, 508, 5008, Partner
Opel : Combo-E (X19), Combo-E Life (X19), Crosslee X (P17), Grele X (A18)

Codici OEM:

0109 2B , 0109-2C , 0109-2D , 0197-N , J-0109-2C , J-0109-2D , EN-52127-1 , EN-52127-2 , EN-52588



Disponibile anche per motori atmosferico: kit messa in fase motori PSA 1.0-1.2 a 3 cilindri Puretech

CODICI MOTORI COMPATIBILI

D12XHL	D12XHT	EB2ADT	EB2ADT(HNP)	EB2ADTD(HNK)	EB2ADTS	EB2ADTS(HNS)
EB2ADTX	EB2ADTX(HNN)	EB2DTS(HNY)	EB2LEG	EB2LES	F12LES	F12XHT



OM 4041

KIT MESSA IN FASE MOTORI PSA 1.0-1.2 3 CILINDRI PURETECH

Accessorio di OM 4058

Questa kit è compatibile con tutti i motori a 3 cilindri PURETECH PSA (atmosferico e turbo). È necessario rimuovere il coperchio della testata.



Applicazioni:

Peugeot : 108, 208, 2008, 301, 308, 3008, 5008
Citroën : C3III, DS3, DS3 Cab, C-Elysée
Toyota : Aygo

Motori: 1.0, 1.2i

Codici OEM:

0109-2A , 0109-2B , 0197-N

CODICI MOTORI COMPATIBILI

ZMZ	ZM01	EBO	HMZ	HMT	HMY	HM01	HM02
HNY	HNZ	HN01	HN02	EB2	EB2F	EB2DT	EB2DTS

Esiste anche un kit messa in fase per motori PureTech PSA 1.2 12V Turbo a 3 cilindri che non richiede la rimozione del coperchio della testata.



TN

OM 4058

KIT PER INSTALLAZIONE/RIMOZIONE CINGHIE ELASTICHE PSA

Accessorio di OM 4051

Progettato per l'installazione e la rimozione delle cinghie della pompa acqua sui motori PSA a 3 cilindri.

Applicazioni:

Peugeot: 108, 208, 301, 308, 408, 2008, 3008, 5008, Partner
 Citroën: C1, C3, C3 Picasso, C3 Aircross, C4, C4 Picasso, C4
 Cactus, C-Elysée, Berlingo, DS3, DS4, DS4 S, DS5 LS
 Opel: CrossleX

Motori: PureTech 1.0, 1.2L dal 2012.

Codici OEM:

EN-52112-2



OM 4141

CALIBRO MISURA CINGHIA PSA 1.0/1.2 PURETECH

Pezzo di ricambio per OM 4041/OM 4058

Peugeot : 2008, 208, 308, 5008, 3008
 Cinghia : A94F , T9 , P87E , P84E , K9

Codici OEM:

G-0109-6

CODICI MOTORI COMPATIBILI

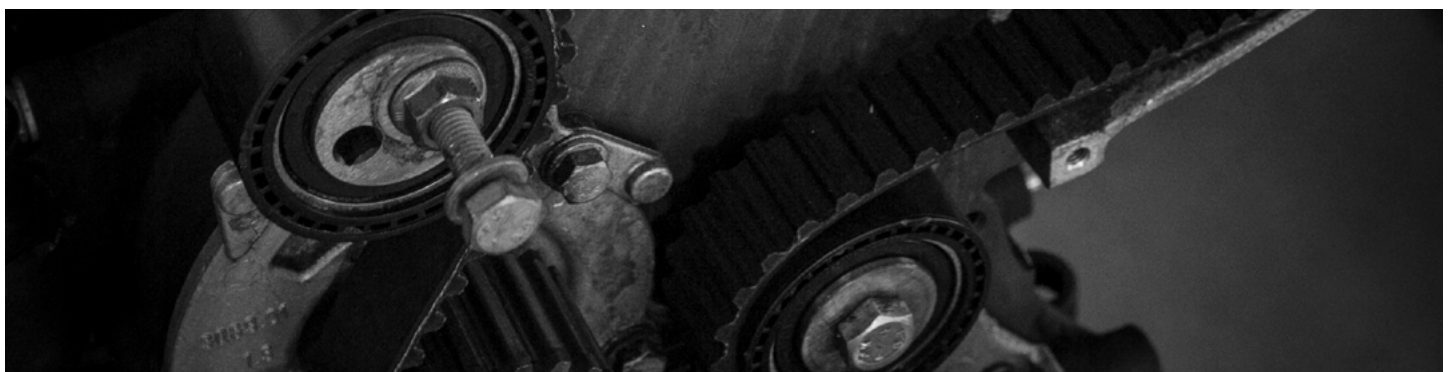
A94F	T9	P87E	P84E	K9
------	----	------	------	----



OM 4142

ATTREZZO PER MONTAGGIO GUARNIZIONE ALBERO MOTORE

Accessorio di OM 3747/OM 4041/OM 3797





83 chemin de la Crouza
73800 Chignin - France

contact@clas.com
clas.com



BRAND OF **NTN CORPORATION**

1 rue des Usines
74010 Annecy - France

contact@ntn-snr.com
ntn-snr.com