

# NTN

## SOLUTIONS POUR L'AGRICULTURE

Votre activité en toute sérénité, toute l'année.



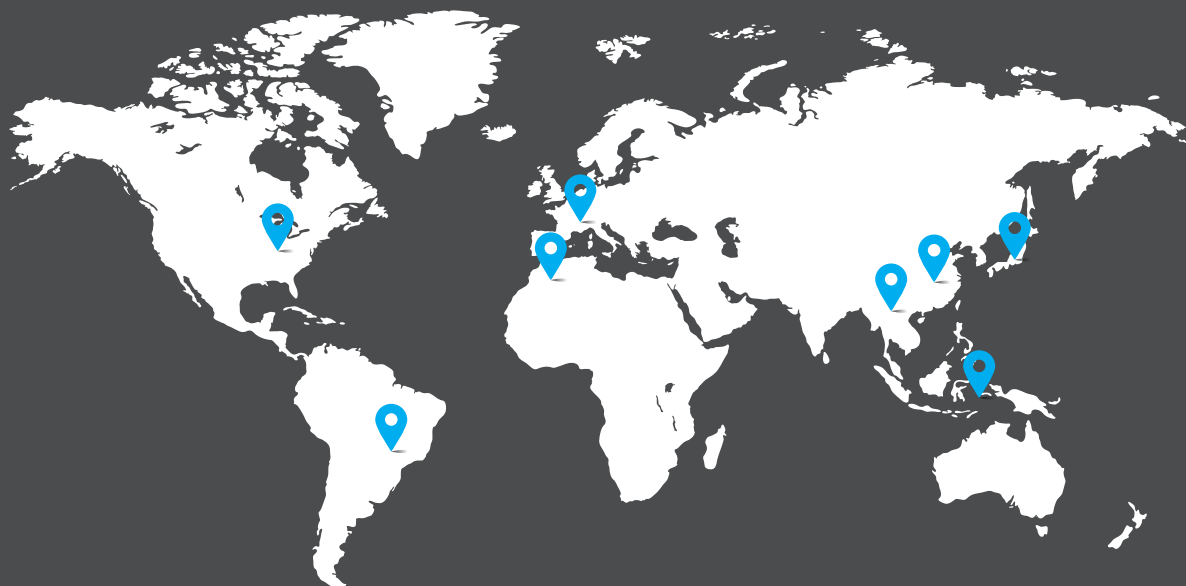
# L'INNOVATION AU SERVICE DE VOTRE PRODUCTION

**Le mouvement. En perpétuelle évolution, il s'analyse, s'approprie, s'oriente et se maîtrise pour en tirer le meilleur. Plus qu'une simple notion, c'est l'essence même de notre engagement : concevoir et innover pour répondre parfaitement aux contraintes d'aujourd'hui et de demain.**

Avec vous, nous sommes des milliers à travers le monde à penser et développer au quotidien des solutions qui améliorent votre production. Parmi les leaders mondiaux, nos marques NTN, BCA, BOWER et SNR, présentes dans le monde entier, vous apportent les réponses les plus adaptées pour construire, ensemble, une société plus respectueuse de son environnement. Echanger, anticiper, s'adapter pour vous permettre, comme nous, d'écrire l'histoire du marché de l'industrie, de l'automobile et de l'aéronautique.

**5,5 MILLIARDS €\*** **23 000\***  
de chiffre d'affaires employés

**La proximité d'un partenaire international**



**118**  
Représentations  
commerciales

**73**  
Sites  
de production

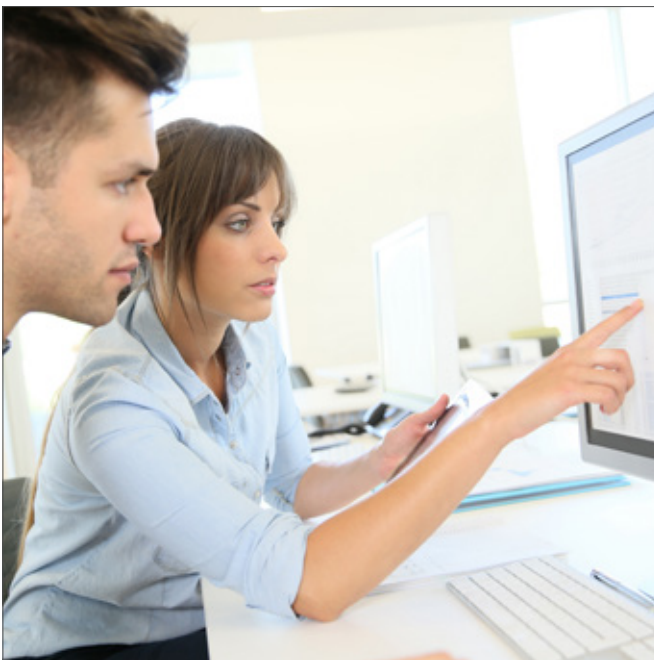
**15**  
Centres  
de R&D

\* Mars 2023



## L'atteinte de vos objectifs est ce qui nous anime.

Du travail du sol à la maintenance en passant par la récolte, nous mettons notre savoir-faire à votre disposition pour proposer des produits adaptés à vos équipements agricoles, éprouvés par les plus grands noms du secteur.



**2000**  
solutions dédiées

AU MARCHÉ AGRICOLE

Plus de **4**  
Millions  
de roulements

POUR ÉQUIPEMENT AGRICOLE  
VENDUS CHAQUE ANNÉE



## UNE COLLABORATION FRUCTUEUSE AVEC LE GÉANT DES MACHINES AGRICOLES.

Depuis plus de 40 ans, NTN EUROPE fabrique des roulements pour KUHN, leader mondial du machinisme agricole. Au coeur de cette relation privilégiée : une même passion pour la qualité et l'innovation.

Leader mondial sur son marché, KUHN, fondée en 1828, a doublé son chiffre d'affaires en six ans, pour dépasser le milliard d'euros. Un développement nourri à l'innovation, avec 100 ingénieurs dédiés à la R&D – sur un total de 5 000 collaborateurs – et 1 600 brevets déposés. L'objectif de KUHN est de concevoir et de fabriquer des machines fiables, durables, innovantes, respectueuses de l'environnement, et répondant au plus près aux besoins de ses clients. KUHN attend de ses fournisseurs un même investissement dans la qualité et l'innovation, et de tendre vers ces objectifs communs. En matière de roulements, KUHN fait confiance à NTN EUROPE depuis plus de quatre décennies.

### Durée de vie supérieure

Cette confiance réside tout d'abord dans la capacité à produire des roulements renforcés, adaptés aux environnements poussiéreux, aux fortes charges, aux conditions de travail changeantes et à la nécessité d'une fiabilité sans faille. " *La durée de vie supérieure et la qualité constante des roulements livrés sont pour nous un atout important* ", indique Bernard Jacob, acheteur pilote chez KUHN. Par exemple, NTN EUROPE fabrique pour KUHN un roulement à deux rangées de billes à contact oblique,

intégré sur les barres de coupe des faucheuses. " *Issu de l'industrie automobile, ce roulement offre une excellente base technique qui a été adaptée et portée au niveau des exigences des faucheuses de KUHN* ", souligne Jean-Michel Hée, responsable des ventes Agriculture chez NTN EUROPE.

### Machines agricoles intelligentes

Autre facteur de valeur ajoutée : l'innovation. " *Et en particulier la capacité de nos principaux fournisseurs à conduire une veille technologique, à être force de proposition* ", précise Bernard Jacob. En l'occurrence, KUHN et NTN EUROPE s'appuient sur une relation de confiance, nouée depuis 40 ans, pour avancer ensemble.

Un état d'avancement des projets et développements est assuré à intervalles réguliers. " *Nous apprécions les relations techniques et commerciales régulières entre les équipes projets de nos deux sociétés ; la réactivité et la qualité de ces échanges nous permettent d'avancer et de finaliser nos projets* ", explique Bernard Jacob. C'est aussi l'occasion d'imaginer des machines agricoles intelligentes, exploitant pleinement les ressources de l'électronique embarquée, qui constituent un axe majeur de la R&D de KUHN, et sont l'une des clés pour répondre aux attentes de nos clients.

# Nos solutions

Couvrent l'ensemble des applications existantes sur le marché.

## TRAVAIL DU SOL \_\_\_\_\_ 6

Des roulements pouvant s'adapter à tous types de conditions, pour une préparation optimale des sols avant semis.

- ▶ Diminution des fréquences de maintenance.



## SEMIS \_\_\_\_\_ 14

Des solutions permettant de garantir un guidage robuste des disques de semis.

- ▶ Précision du semis et fiabilité de fonctionnement.



## RÉCOLTE FOURRAGÈRE \_\_\_\_\_ 16

Une offre de roulements haute vitesse assurant une récolte dans les meilleures conditions pour des fourrages de qualité.

- ▶ Confort d'utilisation sans maintenance.



## PRESSAGE \_\_\_\_\_ 18

Une technologie éprouvée dotée d'étanchéités performantes.

- ▶ Réalisation de balles de haute qualité et de densité constante.



## RÉCOLTE \_\_\_\_\_ 20

Une expertise reconnue en solutions étanches pour les environnements pollués.

- ▶ Fiabilité des roulements pour un travail intensif et sans interruption des récolteuses.



## MAINTENANCE \_\_\_\_\_ 26

Des dispositifs spécialement adaptés aux contraintes des applications agricoles.

- ▶ Des équipements adaptés pour l'entretien des roulements.



## RÉFÉRENCES PRODUITS \_\_\_\_\_ 28

Une offre de 300 produits les plus utilisés.

- ▶ Une réponse technique à chaque besoin.



## NOS GAMMES STANDARDS \_\_\_\_\_ 44

L'agriculture, c'est aussi beaucoup de produits standards.

- ▶ La réponse pour toutes vos applications.





## AGRIHUB,

Une protection sans faille pour faire face à un environnement exigeant

Environnement		
pollué	très pollué	extrêmement pollué

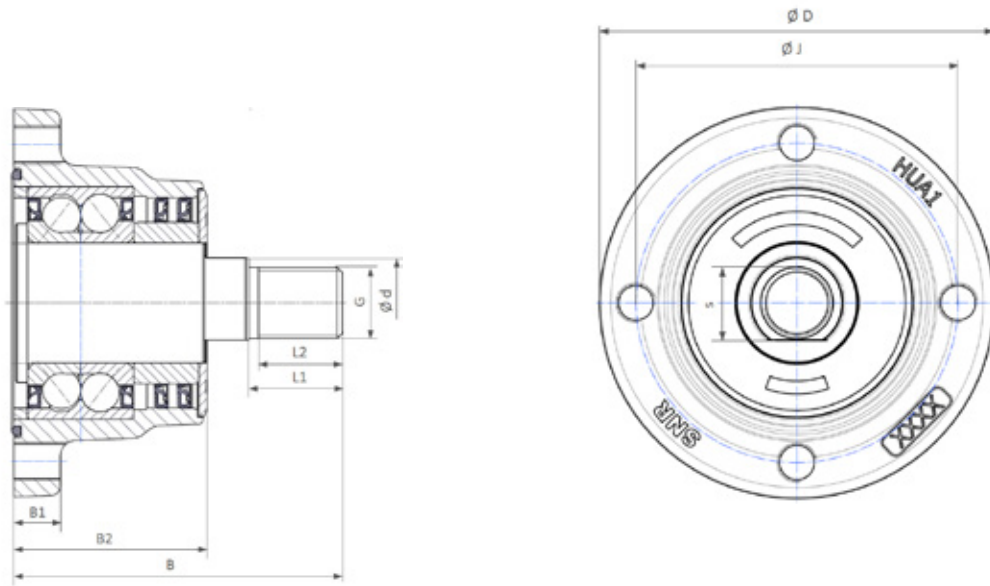


GRAISSÉ À VIE

Préparez vos sols en toute tranquillité grâce à la robustesse des AGRIHUB SNR.

### Une durée de vie allongée :

- Système d'étanchéité multi-lèvres
- Roulement aux performances supérieures au standard du marché
- Logement forgé, de section constante qui protège le système d'étanchéité



## Références disponibles

Références	Nombre de trous de fixation	Diamètre des trous de fixation	D	J	S	d	G	B1	B2	B	L1	L2	Diamètre des disques	Poids (kg)
HUA14F-4M12-S01	4	M12x1.25	120	98	26	28	M22x1.5	15	60	102	28	25	< 700	2,50
HUA14F-4M12-S01	5	M12x1.25	120	98	26	28	M22x1.5	15	60	102	28	25	< 700	2,49
HUA14F-6M12-S01	6	M12x1.25	120	98	26	28	M22x1.5	15	60	102	28	25	< 700	2,48



## La classe P6X

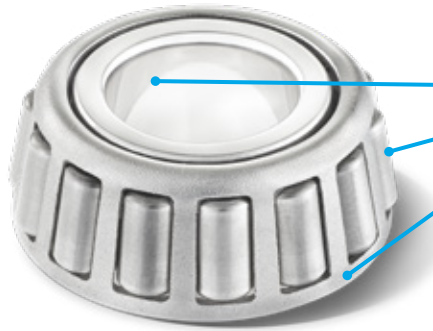
Pour un montage rapide  
de vos outils

Gagnez en rapidité et en précision lors du montage grâce à nos **roulements à rouleaux coniques** en classe de tolérance réduite P6X.

- Procédures de mesure simplifiées : des tolérances de largeur réduites permettent une procédure de montage plus directe et plus rapide (moins de dispersion dimensionnelle par les roulements)
- Meilleure stabilité dans le réglage axial des roulements, pour une performance optimale de vos machines dans le temps

NTN EUROPE propose une large gamme de roulements à rouleaux coniques (cotes pouce et métrique), disponibles en acier trempé à cœur ou en acier de cémentation.

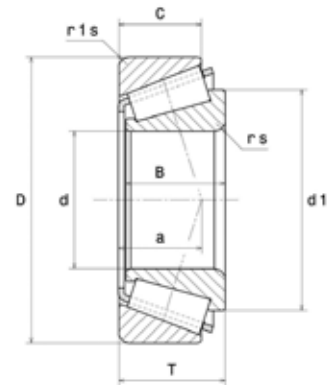




Chaque élément du roulement répond à l'exigence de tolérance P6X

### Tableau comparatif entre la classe de tolérance P6X et la classe de tolérance normale

		Diamètre extérieur (mm)		Alésage (mm)		Tolérance	
		>	≤	>	≤	Normal	P6X
Largeur totale				30	50	+200 μm 0	+100 μm 0
				50	80	+200 μm 0	+100 μm 0
Écart admis de largeur de bague <b>intérieure</b>				30	50	0 -120 μm	0 -50 μm
						0 -150 μm	0 -50 μm
Écart admis de largeur de bague <b>extérieure</b>		80	120	30	50	0 -120 μm	0 -100 μm
		80	120	50	80	0 -150 μm	0 -100 μm



### Références disponibles

Références	d	D	B	C	T	d1	a	rs	r1s	Cr	C0	Poids (Kg)
	Dimensions (mm)									Capacités de charge (kN)		
<b>30210AP6X</b>	50	90	20	17	21.75	68.4	20	1.5	1.5	76.7	92.1	0.53
<b>32011AP6X</b>	55	90	23	17.5	23	73.3	19.8	1.5	1.5	80.2	177	0.55
<b>32012AP6X</b>	60	95	23	17.5	23	77.9	23	1.5	1.5	85	124	0.58
<b>32013AP6X</b>	65	100	23	17.5	23	82.9	22.3	1.5	1.5	87.5	132	0.62
<b>32014AP6X</b>	70	110	25	19	25	90.2	23.8	1.5	1.5	104	160	0.84



## Roulement insert à étanchéité AGR

Notre savoir-faire assure votre tranquillité

Environnement		
pollué	très pollué	extrêmement pollué

Créé pour augmenter la productivité, la performance et la fiabilité dans les environnements sévères.

L'assurance d'une qualité irréprochable :

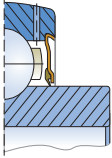
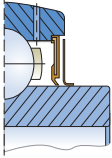
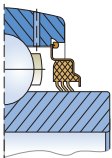
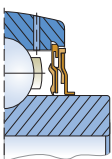
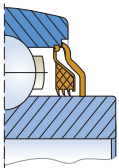
- Protection unique sur le marché contre la pollution
- Résistance au lavage sous haute pression
- Solution de remplacement des étanchéités standards



GRAISSÉ À VIE



## Tableau comparatif des étanchéités

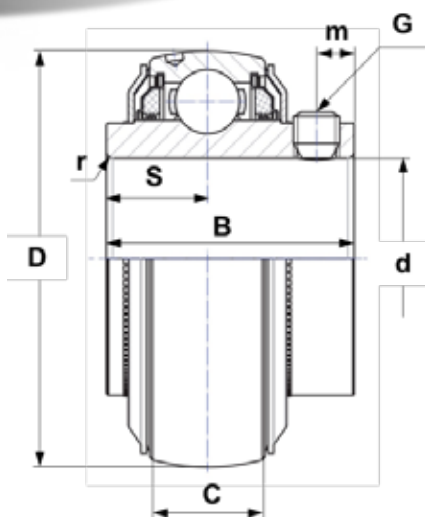
Joint pour roulements inserts	Description	Contamination sévère (boue, sable...)	Projections (cailloux, terre...)	Nettoyage haute pression	Vitesse de rotation (% de la vitesse maxi)
	<p>Joint simple lèvre</p> <p>Joint simple lèvre en caoutchouc nitrile surmoulé sur une armature métallique.</p> <p>Disponible en standard sur séries US et ES</p>	★★★★★	★★★★★	★★★★★	100%
	<p>Joint simple lèvre avec déflecteur</p> <p>Joint simple lèvre en caoutchouc nitrile renforcé par une armature métallique avec un déflecteur rotatif additionnel.</p> <p>Disponible en standard sur séries UC et EX</p>	★★★★★	★★★★★	★★★★★	100%
	<p>Joint triple lèvres L3</p> <p>Joint pour environnements très pollués : joint caoutchouc nitrile 3 lèvres porté par une armature tôle traitée anticorrosion.</p> <p>Disponible sur séries UC...L3 et EX...L3</p>	★★★★★	★★★★★	★★★★★	30%
	<p>Joint labyrinthe L4</p> <p>Joint pour environnements pollués, avec couple de rotation réduit. 2 joints nitrile sur armature tôle traitée anticorrosion formant un système à 3 lèvres + joint labyrinthe.</p> <p>Protection supplémentaire anticorrosion des bagues du roulement.</p> <p>Disponible sur séries UC2..L4 et EX2..L4, jusqu'à 50 mm d'alésage</p>	★★★★★	★★★★★	★★★★★	40%
<p><b>Spécifique AGRICULTURE</b></p> 	<p>Etanchéité technologie « AGR » : L3 + déflecteur</p> <p>Joint de type L3 pour environnements très pollués, renforcé par une protection additionnelle : déflecteur zingué, fretté sur la bague intérieure et doté d'une lèvre pour étanchéifier le contact avec la bague extérieure. Protection supplémentaire anticorrosion des bagues du roulement.</p> <p>Disponible sur séries UC2..AGR et EX2..AGR, jusqu'à 50 mm d'alésage</p>	★★★★★	★★★★★	★★★★★	25%



## Roulement insert à étanchéité AGR

Notre savoir-faire assure votre tranquillité

Environnement		
pollué	très pollué	extrêmement pollué



**GRAISSÉ À VIE**

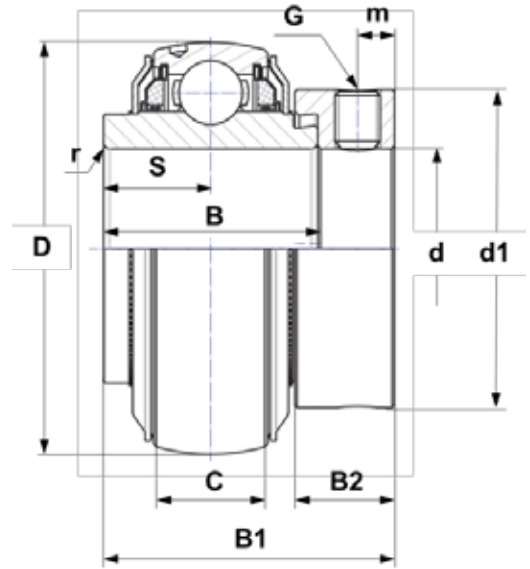
### Références disponibles

UC...AGR serrage par vis cuvette (2 sens de rotation possibles)

Références	d	D	C	B	S	m	G	r	Capacités de charge (kN)		Poids (Kg)
									Cr	C0	
UC206AGR <sup>2</sup>	30	62	19	39.0	15.9	5	M6x1	0.6	19.5	11.2	0.31
UC207AGR	35	72	20	42.9	17.5	6.5	M8x1	1.1	25.7	15.2	0.5
UC208AGR	40	80	21	49.2	19	8	M8x1	1.1	29.6	18.2	0.63
UC209AGR	45	85	22	49.2	19	8	M8x1	1.1	31.85	20.8	0.73
UC210AGR	50	90	23	51.6	19	9	M8x1	1.1	35.1	23.2	0.8
UC211AGR	55	100	25	55.6	22.2	9	M8x1	1.5	43.55	29.2	1.1
UC212AGR	60	110	27	65.1	25.4	10.5	M10x1.25	1.5	52.5	32.8	1.37
UC215AGR <sup>1</sup>	75	130	30	77.8	33.3	12	M12x1.25	2	66	49.5	2.16
UC308AGR	40	90	28	58 <sup>2</sup>	22.2 <sup>2</sup>	8.5	M10x1.25	2	40.56	24	1.1
UC309AGR	45	100	30	57	22	9	M10x1.25	2	53	31.8	1.26
UC310AGR	50	110	32	70	26	13	M10x1.25	2	61.75	37.8	1.85

<sup>1</sup> Sur demande (nous consulter)

<sup>2</sup> Dimensions de largeur supérieures à la version standard



## Références disponibles

EX...AGR serrage par collier excentrique (1 seul sens de rotation)

Références	d	D	C	B	B1	S	d1	m	B2	G	r	Capacités de charge (kN)		Poids (Kg)
	Dimensions (mm)											Cr	C0	
EX207AGR	35	72	20	37.6	51.1	18.8	55.6	6.5	17.5	M8x1	1.1	25.7	15.2	0.64
EX208AGR	40	80	21	42.8	56.3	21.4	60.3	6.5	18.3	M8x1	1.1	29.6	18.2	0.74
EX209AGR	45	85	22	42.8	56.3	21.4	63.5	6.5	18.3	M8x1	1.1	31.85	20.8	0.87
EX210AGR	50	90	23	49.2	62.7	24.6	69.9	6.5	18.3	M8x1	1.1	35.1	23.2	1.01
EX211AGR	55	100	25	55.4	71.3	27.7	76.2	8	20.7	M10x1.25	1.5	43.55	29.2	1.35
EX212AGR	60	110	27	61.8	77.7	30.9	84.2	8	22.3	M10x1.25	1.5	52.5	32.8	1.67
EX308AGR	40	90	28	49.5 <sup>1</sup>	65.3 <sup>1</sup>	22.2 <sup>1</sup>	63.5	8	20.6	M10x1.25	2	40.65	24	1.28

<sup>1</sup> Dimensions de largeur supérieures à la version standard

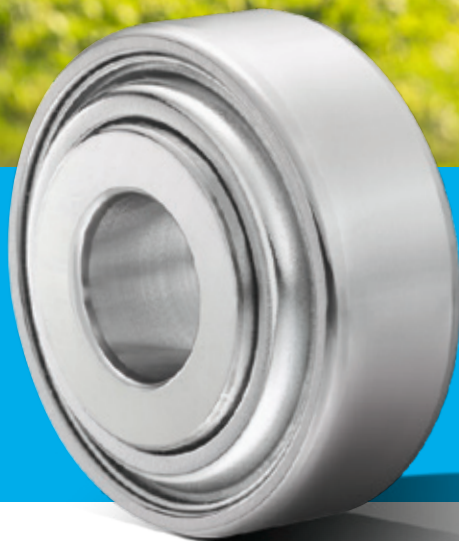
Les inserts avec étanchéité AGR existent :

- Avec option bille anti-rotation sur le diamètre extérieur (ex : UC309AGRRLP)
- Avec corps de paliers en fonte à graphite lamellaire (FGL) ou à graphite sphéroïdal (FGS ou fonte ductile)

Les inserts de la série AGR ne peuvent pas être combinés avec tous les corps de paliers à cause de leur étanchéité renforcée. Ils ont été conçus pour être installés dans les logements SNR des séries P, PE, F, FE, FL et FLE, mais ils peuvent également être combinés avec d'autres séries.

Pour plus d'information sur les combinaisons possibles, consultez NTN EUROPE.





## Un concentré de technologie au service de votre semis



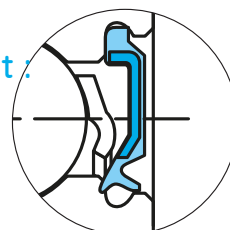
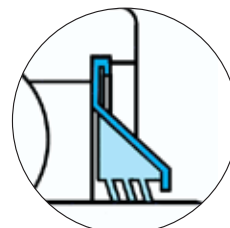
La force d'un poids lourd dans un poids plume.

### Un semis de précision assuré avec le roulement 204XAGR :

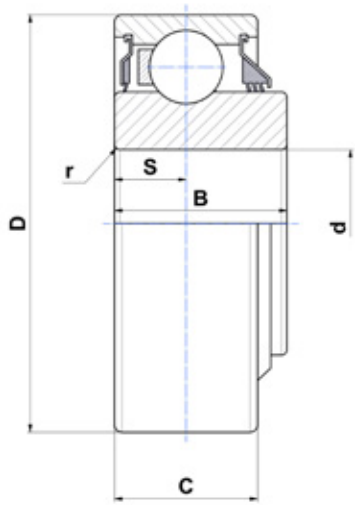
- Technologie à 4 points de contact pour le guidage robuste et précis des disques de semis
- Étanchéité L3 pour garantir une protection maximale face à la pollution

### LLU, une étanchéité respectueuse de l'environnement :

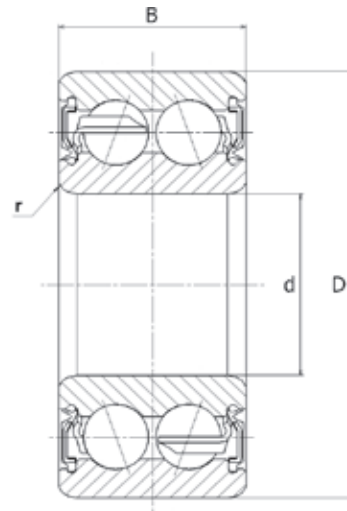
- Rétention de la graisse à l'intérieur du roulement
- Barrière résistante contre les particules extérieures et le liquide



**GRAISSÉ À VIE**



Type 1



Type 2

## Références disponibles

Références	Type	d	D	B	C	S	r	Capacités de charge (kN)		Poids (Kg)
								Cr	C0	
<b>204XAGR</b>	1	16,027	45,225	18,669	15,494	7,747	0,86	20	12,7	0,12
<b>TM-5204LLU</b>	2	20	47	20,6	-	-	1	16,7	9,7	0,16



## L'exigence du meilleur pour vos faucheuses



**NTN EUROPE vous assure une meilleure productivité en alliant facilité de montage et vitesse de travail.**

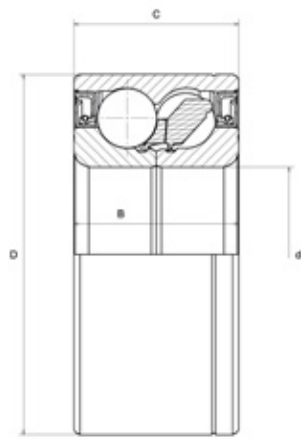


**GRAISSÉ À VIE**

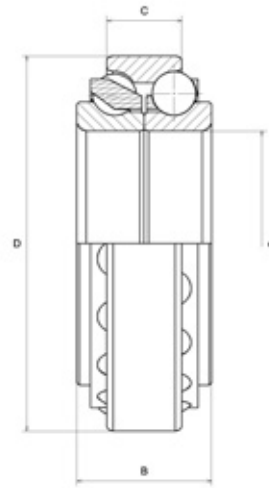
### Un rendement augmenté :

- Vitesse de coupe élevée grâce à la technologie des roulements à billes
- Protection contre un environnement difficile : herbe, boue, cailloux (joint conçu pour les applications agricoles)





Type 1

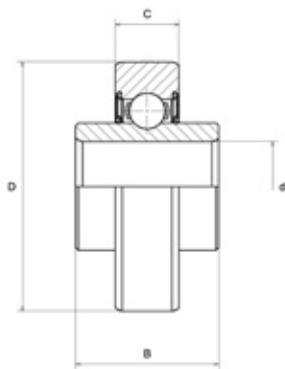


Type 2

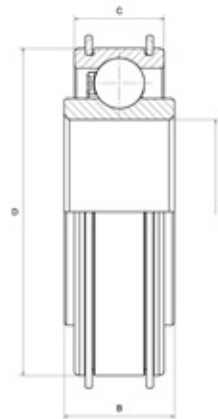
## Références disponibles

Deux rangées de billes

Références	Type	d	D	B	C	Capacités de charge (kN)		Poids (Kg)
						Cr	C0	
<b>GB44386</b>	1	34.976	72.04	33	33	73.3	40	0.6
<b>GB40878</b>	1	35	72	33	33	73.3	40	0.56
<b>GB12508</b>	2	45	75	27	15	35	34	0.345
<b>GB10721</b>	2	45	75	23	15	35	34	0.316



Type 1



Type 2

## Références disponibles

Une rangée de billes

Références	Type	d	D	B	C	Capacités de charge (kN)		Poids (Kg)
						Cr	C0	
<b>AB12160</b>	1	17	47	25	12	9.5	4.75	0.15
<b>AB12572</b>	1	17	47	27	12	9.5	4.75	0.14
<b>AB41275</b>	2	45	80	27	22	33	21.3	0.39



## Insert à alésage hexagonal pour vos presses

Environnement		
pollué	très pollué	extrêmement pollué

**Un fonctionnement fiable pendant les périodes de travail en continu.**

### Facilité de montage :

- Fixation aisée de la bague intérieure sur l'arbre

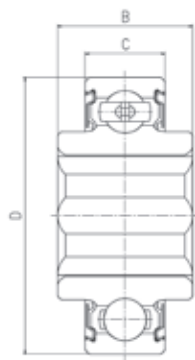
### Performance de l'équipement :

- Étanchéité spécifique aux applications agricoles : joint caoutchouc protégé par un déflecteur extérieur en tôle

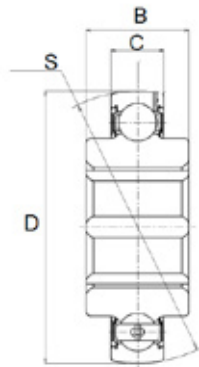


Ces produits peuvent être fournis avec un palier en tôle forte, nous consulter.

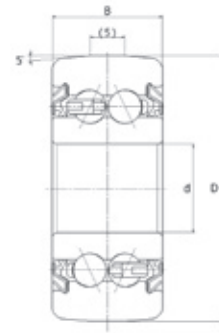
> Retrouvez nos solutions de graissage pages 26 et 27 de ce catalogue



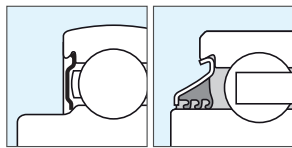
Type 1



Type 2

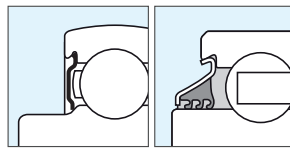


Type 3



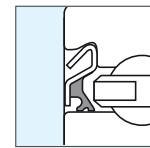
Étanchéité A

Étanchéité B

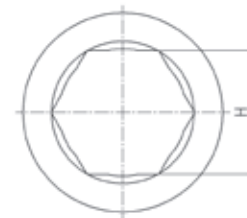


Étanchéité A

Étanchéité B



Étanchéité C



## Références disponibles

Références	Type	Étanchéité	d ou H	D	B	C	S	Capacités de charge (kN)		Poids (Kg)
								Cr	C0	
DF0109LL	3	C	12.7	38.2	15.9	15.9	-	8.5	5.3	0.104
1AH04-11/16LLM	1	A	17.653	47	21	14	-	12.8	6.65	0.13
1AH05-7/8	1	A	22.25	52	25.4	15	-	14	7.85	0.16
1AH05-7/8LLM	1	A	22.25	52	25.4	15	-	14	7.85	0.16
1AH06-1LLS	1	B	25.425	62	24	16	-	19.5	11.3	0.24
1AH06-1LLX	1	A	25.425	62	24	16	-	19.5	11.3	0.24
2AH06-1	2	A	25.425	62	24	16	62	19.5	11.3	0.24
2AH07-1.1/8	2	A	28.6	72	37.7	17	72	25.7	15.3	0.45
SBX0762LLM	2	A	28.6	72	25	19	72	25.7	15.3	0.35
SBX08A35LLS	1	B	31.775	80	36.5	18	-	32.5	19.8	0.61
SBX08A54LLS	2	B	31.775	80	36.5	22	80	29.1	17.8	0.67
SBX10A05LLS	1	B	31.877	90	36.45	22	-	39	25.7	0.75
SBX08A31LLM	2	A	34.95	80	36.5	21	80	29.1	17.8	0.57
SBX09A82LLM	2	A	38.1	85	30	19	85	32.5	20.4	0.54
2AH09-1.1/2	2	A	38.125	85	30	19	85	32.5	20.4	0.54



## Une étanchéité adaptée quelle que soit votre contrainte

Environnement		
pollué	muito pollué	extrêmement pollué

### Joint triple lèvres L3.

#### Conçu pour les environnements pollués et modérément humides :

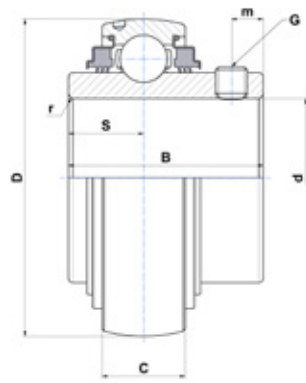
- Joint caoutchouc nitrile 3 lèvres porté par une armature tôle traitée anticorrosion

Compatibles avec l'ensemble des corps de paliers auto-aligneurs en fonte grise ou ductile des gammes NTN et SNR.

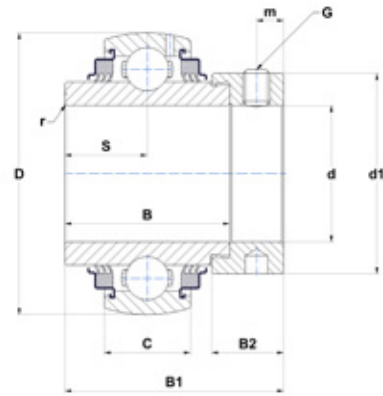
Également disponibles en ensembles complets (ex : EXPAE206L3)



## Interchangeable Avec nos étanchéités standards



Type UC



Type EX

### Références disponibles

**UC...L3** serrage par vis cuvette (2 sens de rotation possibles)

Références	d	D	B	C	S	m	G	r	Cr	CO	Poids (Kg)
	Dimensions (mm)								Capacités de charge (kN)		
<b>UC204G2L3</b>	20	47	31	16	12,7	4,7	M6x1	0,6	12,8	6,65	0,17
<b>UC205G2L3</b>	25	52	34	17	14,3	5,5	M6x1	0,6	14	7,88	0,21
<b>UC206G2L3</b>	30	62	38,1	19	15,9	5,5	M6x1	0,6	19,5	11,2	0,32
<b>UC207G2L3</b>	35	72	42,9	20	17,5	6,5	M8x1	1,1	25,7	15,2	0,47
<b>UC208G2L3</b>	40	80	49,2	21	19	8	M8x1	1,1	29,6	18,2	0,64
<b>UC209G2L3</b>	45	85	49,2	22	19	8	M8x1	1,1	31,85	20,8	0,68
<b>UC210G2L3</b>	50	90	51,6	23	19	9	M10x1,25	1,1	35,1	23,2	0,8
<b>UC211G2L3</b>	55	100	55,6	25	22,2	9	M10x1,25	1,1	43,55	29,2	1,12
<b>UC212G2L3</b>	60	110	65,1	27	25,4	10,5	M10x1,25	1,1	52,5	32,8	1,53
<b>UC213G2L3</b>	65	120	65,1	28	25,4	12	M12x1,25	1,5	57,2	40	1,86
<b>UC214G2L3</b>	70	125	74,6	30	30,2	12	M12x1,25	2	62	45	2,05
<b>UC215G2L3</b>	75	130	77,8	30	33,3	12	M12x1,25	2	66	49,5	2,21
<b>UC216G2L3</b>	80	140	82,6	33	33,3	14	M12x1,25	2	72,5	54,2	2,79
<b>UC217G2L3</b>	85	150	85,7	35	34,1	14	M12x1,25	2	83,2	63,8	3,38
<b>UC218G2L3</b>	90	160	96	37	39,7	14	M12x1,25	2	96	71,5	4,45

**EX...L3** serrage par collier excentrique (1 seul sens de rotation)

Références	d	D	B	C	S	m	G	r	Cr	CO	r	Cr	CO	Poids (Kg)
	Dimensions (mm)										Capacités de charge (kN)			
<b>EX206G2L3</b>	30	62	19	36,4	48,3	18,2	44,5	6	15,9	M8x1	0,6	19,5	11,2	0,41
<b>EX208G2L3</b>	35	72	20	37,6	51,1	18,8	60,3	6,5	17,5	M8x1	1,1	25,7	15,2	0,6
<b>EX209G2L3</b>	45	85	22	42,8	56,3	21,4	63,5	6,5	18,3	M8x1	1,1	31,85	20,8	0,87
<b>EX210G2L3</b>	50	90	23	49,2	62,7	24,6	69,9	6,5	18,3	M8x1	1,1	35,1	23,2	1,01
<b>EX212G2L3</b>	60	110	27	61,8	77,7	30,9	84,2	8	22,3	M10x1,25	1,5	52,5	32,8	1,87
<b>EX214G2L3</b>	70	125	30	68,2	85,7	34,1	96,8	8,5	23,5	M10x1,25	2	62	45	2,57



## Une étanchéité adaptée quelle que soit votre contrainte

Environnement		
pollué	très pollué	extrêmement pollué

### Joint labyrinthe L4.

#### Développé pour les environnements très pollués et soumis à la projection d'eau :

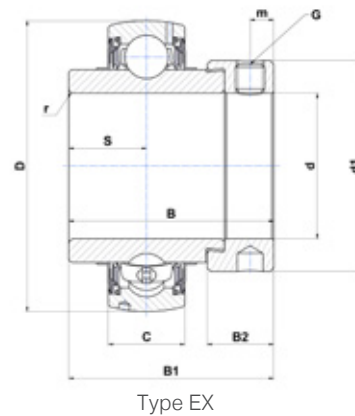
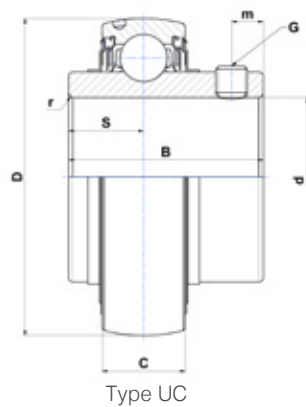
- 2 joints nitrile sur armature tôle traitée anticorrosion formant un système à 3 lèvres + joint labyrinthe
- Protection supplémentaire anticorrosion des bagues du roulement

Compatibles avec l'ensemble des corps de paliers auto-aligneurs en fonte grise ou ductile des gammes NTN et SNR.

Également disponibles en ensembles complets (ex : UCFL207L4)



## Interchangeable Avec nos étanchéités standards



### Références disponibles

**UC...L4** serrage par vis cuvette (2 sens de rotation possibles)

Références	d	D	B	C	S	m	G	r	Cr	CO	Poids (Kg)
	Dimensions (mm)								Capacités de charge (kN)		
<b>UC204G2L4</b>	20	47	31	16	12.7	4.7	M6x1	0.6	12.8	6.65	0.17
<b>UC205G2L4</b>	25	52	34	17	14.3	5.5	M6x1	0.6	14	7.88	0.21
<b>UC206G2L4</b>	30	62	38.1	19	15.9	5.5	M6x1	0.6	19.5	11.2	0.32
<b>UC207G2L4</b>	35	72	42.9	20	17.5	6.5	M8x1	1.1	25.7	15.2	0.47
<b>UC208G2L4</b>	40	80	49.2	21	19	8	M8x1	1.1	29.6	18.2	0.64
<b>UC210G2L4</b>	50	90	51.6	23	19	9	M10x1.25	1.1	35.1	23.2	0.8

**EX...L4** serrage par collier excentrique (1 seul sens de rotation)

Références	d	D	B	C	B1	S	d1	m	B2	G	r	Cr	CO	Poids (Kg)
	Dimensions (mm)										Capacités de charge (kN)			
<b>EX204G2L4</b>	20	47	16	34	43.5	17	33.3	5	13.5	M6x1	0.6	12.8	6.65	0.22
<b>EX205G2L4</b>	25	52	17	34.8	44.3	17.4	38.1	5	13.5	M6x1	0.6	14	7.88	0.25
<b>EX206G2L4</b>	30	62	19	36.4	48.3	18.2	44.5	6	15.9	M6x1	0.6	19.5	11.2	0.41
<b>EX207G2L4</b>	35	72	37.6	20	51.1	18.8	55.6	6.5	17.5	M8x1	1.1	25.7	15.2	0.6
<b>EX208G2L4</b>	40	80	42.8	21	56.3	21.4	60.3	6.5	18.3	M8x1	1.1	29.6	18.2	0.78
<b>EX209G2L4</b>	45	85	22	42.8	56.3	21.4	63.5	6.5	18.3	M8x1	1.1	31.85	20.8	0.87
<b>EX210G2L4</b>	50	90	23	49.2	62.7	24.6	69.9	6.5	18.3	M8x1	1.1	35.1	23.2	1.01



## Une étanchéité adaptée quelle que soit votre contrainte

Environnement		
pollué	très pollué	extrêmement pollué

### Étanchéité « AGR » : L3 + déflecteur.



GRAISSÉ À VIE

### Élaborée pour les environnements extrêmement pollués et humides :

- Déflecteur zingué fretté sur la bague intérieure, doté d'une lèvre pour étanchéifier le contact avec la bague extérieure
- Protection supplémentaire anticorrosion des bagues du roulement (traitement de surface)
- Résistance aux chocs assurée par l'épaisseur du déflecteur

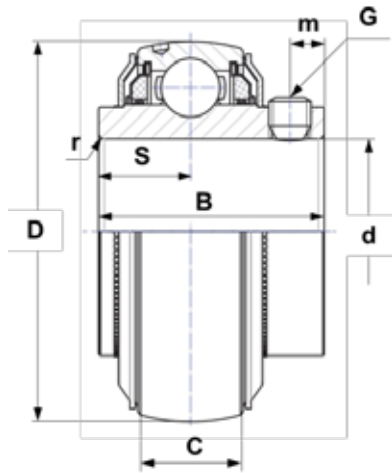
Les inserts de la série AGR ne peuvent pas être combinés avec tous les corps de paliers à cause de leur étanchéité renforcée. Ils ont été conçus pour être installés dans les logements SNR des séries P, PE, F, FE, FL et FLE, mais ils peuvent également être combinés avec d'autres séries.

Pour plus d'information sur les combinaisons possibles, consultez NTN EUROPE.

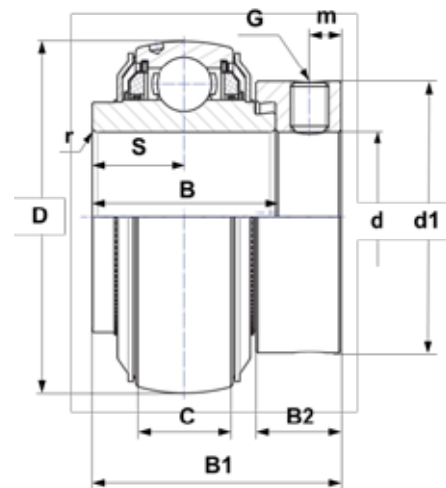




## Interchangeable Avec nos étanchéités standards



Type UC



Type EX

### Références disponibles

**UC...AGR** serrage par vis cuvette (2 sens de rotation possibles)

Références	d	D	C	B	S	m	G	r	Capacités de charge (kN)		Poids (Kg)
									Cr	C0	
									Dimensions (mm)		
<b>UC206AGR<sup>2</sup></b>	30	62	19	39.0	15.9	5	M6x1	0.6	19.5	11.2	0.31
<b>UC207AGR</b>	35	72	20	42.9	17.5	6.5	M8x1	1.1	25.7	15.2	0.5
<b>UC208AGR</b>	40	80	21	49.2	19	8	M8x1	1.1	29.6	18.2	0.63
<b>UC209AGR</b>	45	85	22	49.2	19	8	M8x1	1.1	31.85	20.8	0.73
<b>UC210AGR</b>	50	90	23	51.6	19	9	M8x1	1.1	35.1	23.2	0.8
<b>UC211AGR</b>	55	100	25	55.6	22.2	9	M8x1	1.5	43.55	29.2	1.1
<b>UC212AGR</b>	60	110	27	65.1	25.4	10.5	M10x1.25	1.5	52.5	32.8	1.37
<b>UC215AGR<sup>1</sup></b>	75	130	30	77.8	33.3	12	M12x1.25	2	66	49.5	2.16
<b>UC308AGR</b>	40	90	28	58 <sup>2</sup>	22.2 <sup>2</sup>	8.5	M10x1.25	2	40.56	24	1.1
<b>UC309AGR</b>	45	100	30	57	22	9	M10x1.25	2	53	31.8	1.26
<b>UC310AGR</b>	50	110	32	70	26	13	M10x1.25	2	61.75	37.8	1.85

<sup>1</sup> Sur demande (nous consulter)

<sup>2</sup> Dimensions de largeur supérieures à la version standard

**EX...AGR** serrage par collier excentrique (1 seul sens de rotation)

Références	d	D	C	B	B1	S	d1	m	B2	G	r	Capacités de charge (kN)		Poids (Kg)
												Cr	C0	
												Dimensions (mm)		
<b>EX207AGR</b>	35	72	20	37.6	51.1	18.8	55.6	6.5	17.5	M8x1	1.1	25.7	15.2	0.64
<b>EX208AGR</b>	40	80	21	42.8	56.3	21.4	58	6.5	18.3	M8x1	1.1	29.6	18.2	0.74
<b>EX209AGR</b>	45	85	22	42.8	56.3	21.4	63.5	6.5	18.3	M8x1	1.1	31.85	20.8	0.87
<b>EX210AGR</b>	50	90	23	49.2	62.7	24.6	66.9	6.5	18.3	M8x1	1.1	35.1	23.2	1.01
<b>EX211AGR</b>	55	100	25	55.4	71.3	27.7	76.2	8	20.7	M10x1.25	1.5	43.55	29.2	1.35
<b>EX212AGR</b>	60	110	27	61.8	77.7	30.9	82	8	22.3	M10x1.25	1.5	52.5	32.8	1.67
<b>EX308AGR</b>	40	90	28	49.5 <sup>1</sup>	65.3 <sup>1</sup>	22.2 <sup>1</sup>	63.5	8	20.6	M10x1.25	2	40.65	24	1.28

<sup>1</sup> Dimensions de largeur supérieures à la version standard



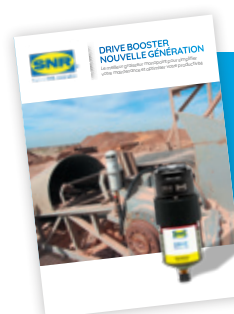
## Notre gamme de maintenance au service de votre productivité

### DRIVE BOOSTER Nouvelle génération

Plus de la moitié des défaillances roulements sont liées à une mauvaise lubrification. DRIVE BOOSTER vous permet de simplifier votre maintenance et d'optimiser votre productivité.

#### Bénéfices :

- Une lubrification constante des roulements
- Gain de temps au quotidien
- Fiabilité quant à la quantité de lubrifiant distribuée
- Facilité d'intégration sans modifier votre installation
- Composants réutilisables



Téléchargez notre brochure  
DRIVE BOOSTER



## Pompe manuelle et graisse

L'outil de graissage idéal dans les exploitations agricoles.

La pompe peut être actionnée d'une seule main :

- Graissage précis grâce à une canule spécialement développée par NTN EUROPE
- Une gamme de graisse spécifique pour vos applications



## HEAVY DUTY : des années d'expérience au service d'applications extrêmes

La solution adoptée par la profession.

Une lubrification appropriée aux usages agricoles :

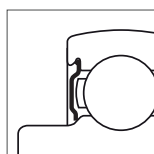
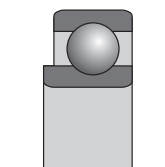
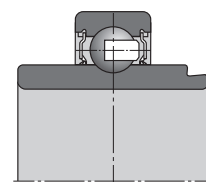
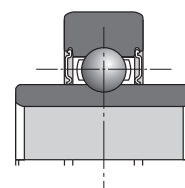
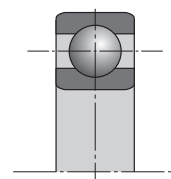
- Graisse de première qualité pour applications intensives faisant face à de fortes charges
- Très bonne protection contre l'usure et la corrosion des roulements

# Références produits

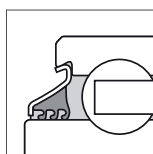
Une offre de 300 produits les plus utilisés.  
Une réponse technique à chaque besoin.

## Roulements à billes simple rangée

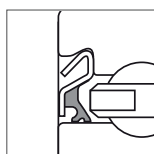
Références	d	D	B	C	Poids (Kg)	Type Étanchéité
	Dimensions (mm)					
TMB308LCV38	40,000	90,000	23,000	-	0,630	D
TMB209	45,000	85,000	19,000	-	0,393	-
AB40320	50,000	72,000	13,000	-	0,164	-
AB41377	50,000	80,000	16,000	-	0,226	-
AB41700	50,000	90,000	20,000	-	0,462	-
TMB210LCC3	50,000	90,000	20,000	-	0,454	D
6310X11LLCC4	50,000	110,000	27,000	-	1,080	D
SC1812	88,900	127,000	19,050	-	0,748	-
SBX0340	16,129	40,000	18,288	12,000	0,080	A
AB12160	17,000	47,000	25,000	12,000	0,150	E
AB12572	17,000	47,000	27,000	12,000	0,140	E
SBX05A57LLS	19,075	63,500	26,975	25,400	0,460	B
SBX1226LLS	44,958	110,000	42,850	38,250	1,756	B
AB41275	45,000	80,000	27,000	22,000	0,390	-
SBX1040LLMC3	49,212	110,000	49,200	29,000	1,510	A
SBX1078KLLS	50,000	90,000	32,000	20,000	0,650	B
XCUC211	55,000	100,000	36,000	25,000	0,890	B
SBX1227LLS	55,560	110,000	55,560	38,252	1,730	B
AB41196	100,000	130,000	16,500	15,300	0,374	-
SBX06A59LLX	28,595	62,000	24,000	16,000	0,240	A
SBX06A29LLMC3	31,750	62,000	36,500	16,000	0,260	D
SBX1508C3-EL	74,612	130,000	74,600	30,000	2,040	U
AB40854	65,000	100,000	27,000	18,000	0,490	F



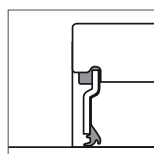
Étanchéité A



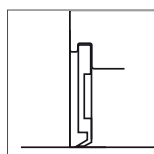
Étanchéité B



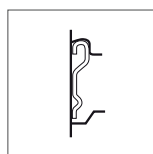
Étanchéité C



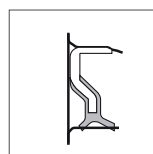
Étanchéité D



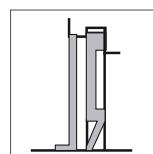
Étanchéité E



Étanchéité F

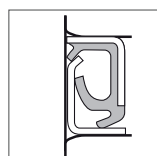


Étanchéité G

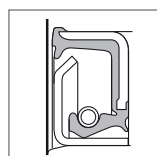


Étanchéité H

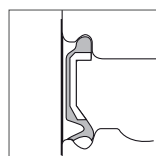
Références	d	D	B	C	Poids (Kg)	Type Étanchéité	
	Dimensions (mm)						
<b>AB12533</b>	24,000	62,000	17,000	-	0,230	E	
<b>AB41386</b>	25,000	59,000	17,500	-	0,193	F	
<b>204XAGR</b>	16,027	45,225	18,669	15,494	0,120	A+B	
<b>SBX06A57LLS</b>	25,400	62,000	24,000	18,000	0,240	B	
<b>SBX07A37LLMC3</b>	28,600	72,000	37,700	19,000	0,480	A	
<b>1AC08-1.3/16C3</b>	30,175	80,000	30,200	18,000	0,610	B	
<b>SBX09A51LLS</b>	44,958	85,000	42,850	33,300	0,740	B	
<b>SBX09A59LLSC3</b>	45,161	85,000	36,513	22,000	0,580	B	
<b>SBX1059LLMC3</b>	49,212	110,000	49,200	29,000	1,430	A	
<b>SBX1435LLS</b>	70,000	125,000	61,925	39,675	1,950	B	
<b>3AC09C3</b>	45,000	85,000	30,200	-	0,590	B	
<b>3AC09LLJC3PX1</b>	45,000	85,000	30,200	-	0,590	B	
<b>3AC10-1.15/16D1</b>	49,225	90,000	30,200	-	0,648	B	
<b>1AH04-11/16LLM</b>	17,653	47,000	21,000	14,000	0,130	A	
<b>1AH05-7/8</b>	22,250	52,000	25,400	15,000	0,160	A	
<b>1AH05-7/8LLM</b>	22,250	52,000	25,400	15,000	0,160	A	
<b>1AH06-1</b>	25,425	62,000	24,000	16,000	0,240	A	
<b>1AH06-1LLS</b>	25,425	62,000	24,000	16,000	0,240	B	
<b>1AH06-1LLX</b>	25,425	62,000	24,000	16,000	0,240	B	
<b>SBX06A83LLSC3</b>	25,425	62,000	24,000	18,000	0,360	B	
<b>SBX08A40LLSC3</b>	29,972	85,738	36,500	30,200	0,900	B	
<b>SBX08A35LLSC3</b>	31,775	80,000	36,500	18,000	0,610	B	
<b>SBX0787LLSC4</b>	31,780	72,000	37,700	19,000	0,460	B	
<b>SBX07A02LLSC4</b>	31,780	72,000	37,700	19,000	0,460	B	
<b>SBX10A05LLSC3</b>	31,877	90,000	36,450	22,000	0,750	B	



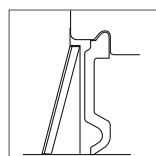
Étanchéité J



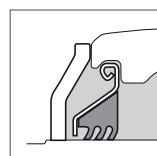
Étanchéité K



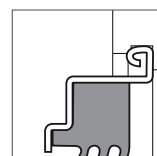
Étanchéité LU



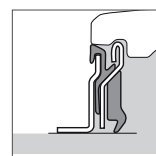
Étanchéité U



Étanchéité AGR



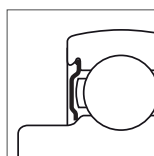
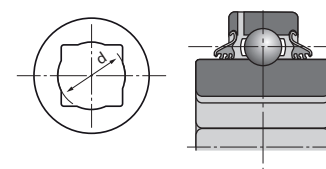
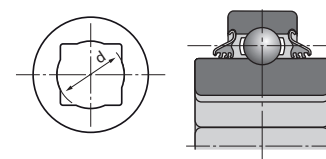
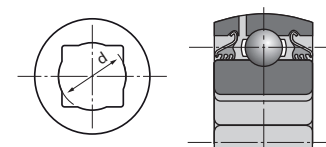
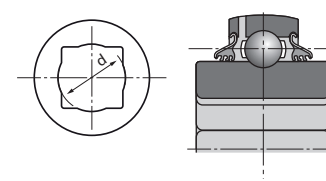
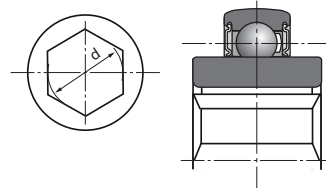
Étanchéité L3



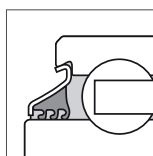
Étanchéité L4

## Roulements à billes simple rangée

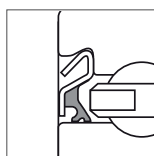
Références	d	D	B	C	Poids (Kg)	Type Étanchéité
	Dimensions (mm)					
2AH05-7/8	22,250	52,000	25,400	15,000	0,160	A
2AH05-7/8LLM	22,250	52,000	25,400	15,000	0,160	A
2AH06-1	25,425	62,000	24,000	16,000	0,240	A
2AH06-1/L	25,425	62,000	24,000	16,000	0,240	A
2AH06-1LLX	25,425	62,000	24,000	16,000	0,240	A
SBX06A40LLSC4	26,568	62,000	24,000	16,000	0,240	B
SBX0762LLMC4	28,600	72,000	25,000	19,000	0,350	A
SBX07A25LLMC3	28,600	72,000	25,000	17,000	0,380	A
2AH07-1.1/8	28,600	72,000	37,700	17,000	0,450	A
2AH07-1.1/8D1	28,600	72,000	37,700	17,000	0,450	A
SBX08A54LLSC3	31,775	80,000	36,500	22,000	0,670	B
2AH07-1.1/4	31,780	72,000	37,700	17,000	0,403	A
SBX08A31LLMC3	34,950	80,000	36,500	21,000	0,570	A
SBX09A82LLMC3	38,100	85,000	30,000	19,000	0,540	A
SBX09A95LLXC3	38,100	85,000	30,000	19,000	0,540	A
2AH09-1.1/2	38,125	85,000	30,000	19,000	0,540	A
2AH09-1.1/2D1	38,125	85,000	30,000	19,000	0,540	A
1AS08-1.1/8	29,972	80,000	36,500	30,200	0,617	B
2AS09-1.1/4D1	32,766	85,000	36,500	30,200	0,760	B
SBX09A47LLSC3	33,020	85,000	36,513	30,163	0,760	B
3AS11-1.1/2CN	38,890	100,000	33,300	-	1,100	B
5AS08-1.1/8	29,972	80,000	36,500	18,000	0,623	B
6AS08-1.1/8C3	29,972	80,000	36,500	30,200	0,730	B
SBX1173LLS	38,430	100,000	44,450	33,300	1,220	B
7AS10-1.1/8D1	29,972	90,000	30,200	30,200	0,932	B



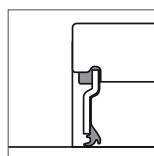
Étanchéité A



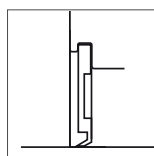
Étanchéité B



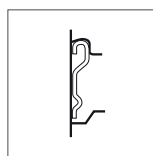
Étanchéité C



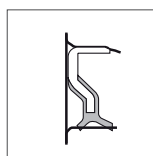
Étanchéité D



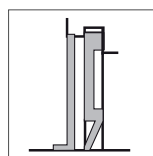
Étanchéité E



Étanchéité F

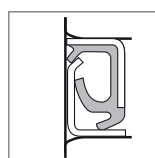
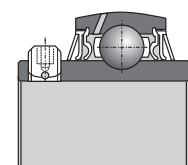


Étanchéité G

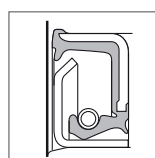


Étanchéité H

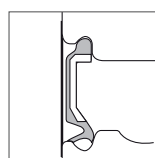
Références	d	D	B	C	Poids (Kg)	Type Étanchéité
	Dimensions (mm)					
UC202-010D1	15,875	47,000	31,000	17,000	0,196	U
UC204-012D1	19,050	47,000	31,000	17,000	0,173	U
UC204G2L3	20,000	47,000	31,000	16,000	0,170	L3
UC204G2L4	20,000	47,000	31,000	16,000	0,170	L4
UC205-014D1	22,225	52,000	34,100	17,000	0,226	U
UC205G2L3	25,000	52,000	34,000	17,000	0,210	L3
UC205G2L4	25,000	52,000	34,000	17,000	0,210	L4
UC205-100D1	25,400	52,000	34,100	17,000	0,195	U
UC205-100D1LLJ	25,400	52,000	34,100	17,000	0,200	B
UC206-102D1	28,575	62,000	38,100	19,000	0,345	U
UC206AGR	30,000	62,000	19,000	38,100	0,310	AGR
UC206D1LLJ	30,000	62,000	38,100	19,000	0,320	B
UC206G2L3	30,000	62,000	38,100	19,000	0,320	L3
UC206G2L4	30,000	62,000	38,100	19,000	0,320	L4
UC206-103D1	30,162	62,000	38,100	19,000	0,323	U
UC206-104D1	31,750	62,000	38,100	19,000	0,320	U
UC207-104D1	31,750	72,000	42,900	20,000	0,537	U
UC207AGR	35,000	72,000	20,000	42,900	0,500	AGR
UC207D1LLJ	35,000	72,000	42,900	20,000	0,460	B
UC207G2L3	35,000	72,000	42,900	20,000	0,470	L3
UC207G2L4	35,000	72,000	42,900	20,000	0,470	L4
UC207-107D1	36,512	72,000	42,900	20,000	0,453	U
UC208-108D1	38,100	80,000	49,200	21,000	0,702	U
UC208AGR	40,000	80,000	21,000	49,200	0,630	AGR
UC208D1LLJ	40,000	80,000	49,200	21,000	0,640	B
UC208G2L3	40,000	80,000	49,200	21,000	0,640	L3
UC208G2L4	40,000	80,000	49,200	21,000	0,640	L4
UC308AGR	40,000	90,000	28,000	58,000	1,100	AGR
SBX0852	40,000	90,000	52,000	27,000	0,980	U
XUC308B164	40,000	110,000	52,000	32,000	1,850	H
UC209-111D1	42,862	85,000	49,200	22,000	0,780	U
UC209-112D1	44,450	85,000	49,200	22,000	0,714	U
UC209AGR	45,000	85,000	22,000	49,200	0,730	AGR
UC209G2L3	45,000	85,000	49,200	22,000	0,680	L3
UC309AGR	45,000	100,000	30,000	57,000	1,260	AGR
UC309AGRLP	45,000	100,000	30,000	57,000	1,260	AGR
UCX10-115D1	49,212	100,000	55,600	25,000	1,350	U
UC210AGR	50,000	90,000	23,000	51,600	0,800	AGR
UC210G2L3	50,000	90,000	51,600	23,000	0,800	L3
UC210G2L4	50,000	90,000	51,600	23,000	0,800	L4
UC310AGR	50,000	110,000	70,000	32,000	1,850	AGR
UC210-200D1	50,800	90,000	51,600	24,000	0,780	U
UC211-200D1	50,800	100,000	55,600	25,000	1,220	U
UC211AGR	55,000	100,000	25,000	55,600	1,100	AGR
UC211D1LLJ	55,000	100,000	55,600	25,000	1,040	B
UC211G2L3	55,000	100,000	55,600	25,000	1,120	L3
UC211-203D1	55,562	100,000	55,600	25,000	1,080	U
UCX11-203D1	55,562	110,000	65,100	27,000	1,740	U
UC212AGR	60,000	110,000	27,000	65,100	1,370	AGR
UC212G2L3	60,000	110,000	65,100	27,000	1,530	L3
UCX12-207D1	61,912	120,000	65,100	32,000	2,040	U
UCX13-208D1	63,500	125,000	74,600	33,000	2,450	U
UC213G2L3	65,000	120,000	65,100	28,000	1,860	L3
UC214G2L3	70,000	125,000	76,400	30,000	2,050	L3
UCX15-215D1	74,612	140,000	82,600	35,000	3,310	U
UC215AGR	75,000	130,000	30,000	77,800	2,160	AGR
UC215G2L3	75,000	130,000	77,800	30,000	2,210	L3
UCX15-300D1	76,200	140,000	82,600	35,000	3,190	U
UC216G2L3	80,000	140,000	82,600	33,000	2,790	L3
UC217G2L3	85,000	150,000	85,700	35,000	3,380	L3
UCX17-307D1	87,312	160,000	96,000	37,000	4,510	U



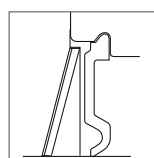
Étanchéité J



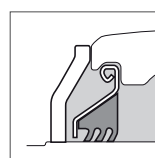
Étanchéité K



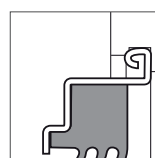
Étanchéité LU



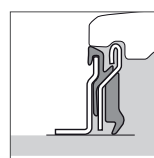
Étanchéité U



Étanchéité AGR



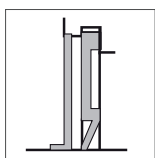
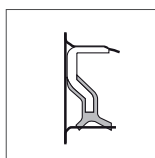
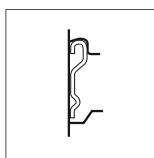
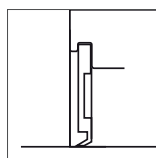
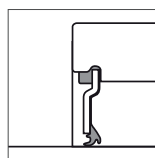
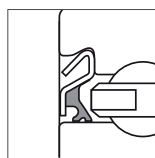
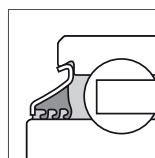
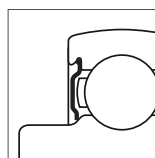
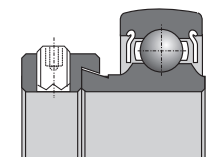
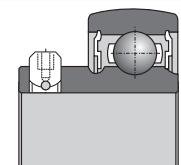
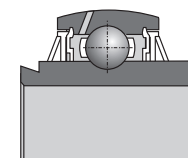
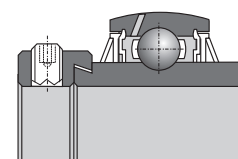
Étanchéité L3



Étanchéité L4

## Roulements à billes simple rangée

Références	d	D	B	C	Poids (Kg)	Type Étanchéité
	Dimensions (mm)					
EX204G2L4	20,000	47,000	16,000	34,000	0,220	L4
EX205G1L3	25,000	52,000	17,000	34,800	0,250	L3
EX205G2L4	25,000	52,000	17,000	34,800	0,250	L4
UEL205-100D1	25,400	52,000	44,400	17,000	0,272	U
UEL206-102D1W3	28,575	62,000	48,400	19,000	0,404	U
EX206G2L3	30,000	62,000	48,300	19,000	0,410	L3
EX206G2L4	30,000	62,000	48,300	19,000	0,410	L4
UEL206-103D1W3	30,162	62,000	48,400	19,000	0,420	U
UEL206-104D1W3	31,750	62,000	48,400	19,000	0,363	U
UEL207-106D1W3	34,925	72,000	51,100	20,000	0,600	U
EX207AGR	35,000	72,000	51,100	20,000	0,640	AGR
EX207G2L4	35,000	72,000	51,100	20,000	0,600	L4
EX208G2L3	35,000	72,000	51,100	20,000	0,600	L3
UEL208-108D1W3	38,100	80,000	56,300	21,000	0,860	U
A-UEL308-108D1W3C3	38,100	90,000	51,100	27,000	1,150	U
EX208AGR	40,000	80,000	56,300	21,000	0,740	AGR
EX208G2L4	40,000	80,000	56,300	21,000	0,780	L4
EX308B188	40,000	90,000	41,300	28,000	1,090	-
EX308AGR	40,000	90,000	65,300	28,000	1,280	AGR
UEL209-110D1W3	41,275	85,000	56,300	22,000	0,910	U
UEL209-112D1W3	44,450	85,000	56,300	22,000	0,820	U
EX209AGR	45,000	85,000	56,300	22,000	0,870	AGR
EX209G2L3	45,000	85,000	56,300	22,000	0,870	L3
EX209G2L4	45,000	85,000	56,300	22,000	0,870	L4
EX210AGR	50,000	90,000	62,700	23,000	1,010	AGR
EX210G2L3	50,000	90,000	62,700	23,000	1,010	L3
EX210G2L4	50,000	90,000	62,700	23,000	1,010	L4
UEL211-200D1W3	50,800	100,000	71,400	25,000	1,580	U
EX211AGR	55,000	100,000	71,300	25,000	1,350	AGR
SBX1125LLMC3	55,562	120,000	55,600	31,000	1,880	A
SBX1218LLMC3	55,562	130,000	61,900	33,000	2,530	A
EX212AGR	60,000	110,000	77,700	27,000	1,670	AGR
EX212G2L3	60,000	110,000	77,700	27,000	1,870	L3
UEL212-207D1W3	61,912	110,000	77,800	27,000	1,760	U
EX214G2L3	70,000	125,000	85,700	30,000	2,570	L3
UL305C3PX6	25,000	62,000	34,900	20,000	0,330	U
UL305LLS	25,000	62,000	34,900	20,000	0,330	B
A-UL308-108D1C3	38,100	90,000	41,300	27,000	0,870	U
A-UL308-108D1C4	38,100	90,000	41,300	27,000	0,870	U
AS204-012D1	19,050	47,000	25,000	14,000	0,136	E
AS205-100D1	25,400	52,000	27,000	15,000	0,160	E
AS207-104D1	31,750	72,000	34,000	17,000	0,440	E
AEL202-010D1W3	15,875	40,000	28,600	19,000	0,114	A
AEL204-012D1W3	19,050	47,000	31,000	14,000	0,167	A
AEL205-014D1W3	22,225	52,000	31,000	14,000	0,215	A
AEL205-100D1W3	25,400	52,000	31,000	15,000	0,200	A
AEL206-101D1W3	26,988	62,000	35,700	16,000	0,370	A
AEL206-102D1W3	28,575	62,000	35,700	16,000	0,335	A
AEL206-103D1W3	30,162	62,000	35,700	16,000	0,320	A
AEL206-104D1W3	31,750	62,000	35,700	16,000	0,284	A
AEL207-104D1	31,750	72,000	38,900	17,000	0,578	A
AEL207-106D1W3	34,925	72,000	38,900	17,000	0,530	A
AEL207-107D1W3	36,512	72,000	38,900	17,000	0,445	A
AEL208-108D1W3	38,100	80,000	43,700	18,000	0,640	A
AEL209-112D1W3	44,450	85,000	43,700	19,000	0,737	A



Étanchéité A

Étanchéité B

Étanchéité C

Étanchéité D

Étanchéité E

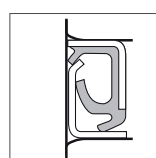
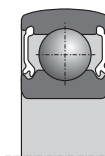
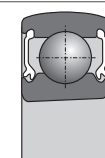
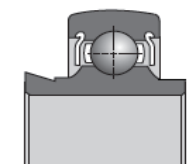
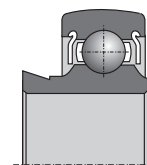
Étanchéité F

Étanchéité G

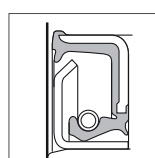
Étanchéité H



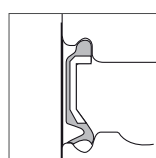
Références	d	D	B	C	Poids (Kg)	Type Étanchéité
	Dimensions (mm)					
JL204-012C3	19,050	47,000	21,500	15,000	0,170	A
JL205-014C3	22,225	52,000	21,500	15,000	0,150	A
JL205C3	25,000	52,000	21,500	15,000	0,130	A
A-JL205-100D1C3	25,400	52,000	21,500	15,000	0,130	A
JL205-100C3	25,400	52,000	21,500	15,000	0,130	A
JL206-102C3	26,988	62,000	23,800	18,000	0,210	A
JL206C3	30,000	62,000	23,800	18,000	0,320	A
JL206-103C3	30,162	62,000	23,800	18,000	0,200	A
JL206-104C3	31,750	62,000	23,800	18,000	0,210	A
A-JL206-104D1C3	31,750	62,000	23,800	18,000	0,240	A
A-JL207-104D1C3	31,750	72,000	25,400	19,000	0,350	A
A-JL207-106D1C3	34,925	72,000	25,400	19,000	0,320	A
AL207	35,000	72,000	25,400	17,000	0,320	A
JL207C4	35,000	72,000	25,400	19,000	0,320	A
A-JL208-108D1C3	38,100	80,000	30,200	22,000	0,480	A
JL208-108C3	38,100	80,000	30,200	22,000	0,480	A
JL208C3	40,000	80,000	30,200	22,000	0,460	A
JL210-114C3	47,625	90,000	30,200	22,000	0,670	A
A-RL205D1C3	25,000	52,000	34,900	15,000	0,260	A
RL205-100C3	25,400	52,000	34,900	15,000	0,200	A
RL205-100LLSC3	25,400	52,000	34,900	15,000	0,200	B
A-RL206D1C3	30,000	62,000	36,500	18,000	0,440	A
RL206C3	30,000	62,000	36,500	18,000	0,440	A
A-RL207-104D1LLSC3	31,750	72,000	37,600	19,000	0,450	B
RL207-104C3	31,750	72,000	37,600	19,000	0,460	A
A-RL207-106D1C3	34,925	72,000	37,600	19,000	0,412	A
RL207-106C3	34,925	72,000	37,600	19,000	0,410	A
A-RL207D1C3	35,000	72,000	37,600	19,000	0,400	A
RL207C3	35,000	72,000	37,600	19,000	0,431	A
RL208C3	35,000	72,000	42,800	22,000	0,560	A
A-RL208-108D1C3	38,100	72,000	42,800	22,000	0,400	A
RL208-108LLSC3	38,100	72,000	42,800	22,000	0,600	A
A-RL211-200D1C3	50,800	100,000	55,500	24,000	1,255	A
A-RL211D1C3	55,000	100,000	55,500	24,000	1,290	A
SBX08A65LLM	40,000	80,000	21,000	-	0,420	A
CS213D1	65,000	120,000	23,000	-	0,760	LU
SBX1706LLX4C4	85,000	130,000	22,000	-	0,930	D
AB43502	55,000	100,000	21,000	-	0,604	E



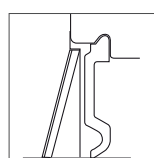
Étanchéité J



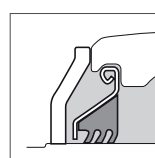
Étanchéité K



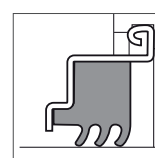
Étanchéité LU



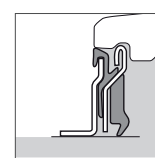
Étanchéité U



Étanchéité AGR

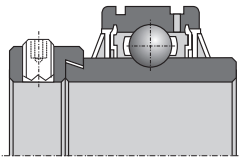
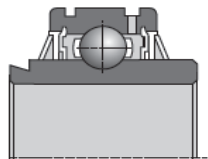
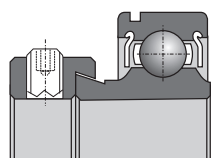
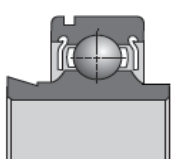
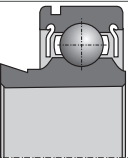
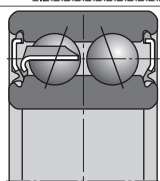
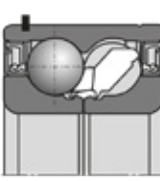


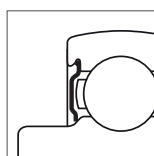
Étanchéité L3



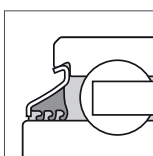
Étanchéité L4

## Roulements à billes double rangée

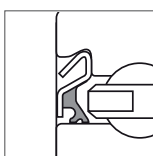
Références	d	D	B	C	Poids (Kg)	Type Étanchéité	
	Dimensions (mm)						
<b>UELS308-108D1W3</b>	38,100	90,000	57,100	27,000	1,170	U	
<b>ULS308-108D1C3</b>	38,100	90,000	57,100	27,000	0,870	U	
<b>AELS205-100D1NRW3</b>	25,400	52,000	31,000	15,000	0,200	A	
<b>AELS205-100D1NW3</b>	25,400	52,000	31,000	15,000	0,188	A	
<b>RLS205-014C3</b>	22,225	52,000	34,900	15,000	0,240	A	
<b>JLS206-102-A1C3</b>	28,575	62,000	23,800	18,000	0,260	A	
<b>JLS206-104C3</b>	31,750	62,000	23,800	18,000	0,230	A	
<b>JLS207-106C3</b>	34,925	72,000	25,400	17,000	0,350	A	
<b>DF0109LL</b>	12,700	38,200	15,900	-	0,104	A	
<b>TM-5204LLU</b>	20,000	47,000	20,600	-	0,163	LU	
<b>TM-5204LLU-N5</b>	20,000	47,000	20,600	-	0,163	LU	
<b>DF0766LLUA</b>	35,000	64,000	37,000	-	0,432	LU	
<b>GB10790</b>	30,000	60,030	37,000	-	0,437	E	
<b>GB12436</b>	30,000	72,000	33,000	-	0,625	J	
<b>GB12132</b>	34,976	68,015	37,000	-	0,530	J	
<b>GB44386</b>	34,976	72,040	33,000	-	0,600	K	
<b>GB12438</b>	35,000	65,000	35,000	-	0,440	J	
<b>GB12306</b>	35,000	66,000	33,000	-	0,430	J	
<b>GB40582</b>	35,000	72,000	33,000	-	0,560	J	
<b>GB40878</b>	35,000	72,000	33,000	-	0,560	K	
<b>GB40547</b>	37,000	72,000	33,000	-	0,555	J	
<b>GB12807</b>	37,000	72,040	37,000	-	0,600	J	
<b>GB10800</b>	40,000	80,000	38,200	-	0,800	G	
<b>GB40250</b>	40,000	90,000	38,000	-	0,930	J	
<b>GB40300</b>	45,000	88,020	39,000	-	1,040	J	



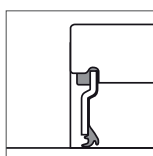
Étanchéité A



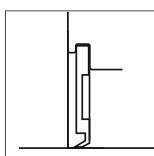
Étanchéité B



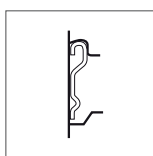
Étanchéité C



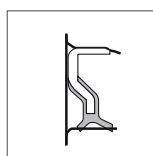
Étanchéité D



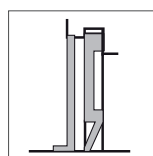
Étanchéité E



Étanchéité F



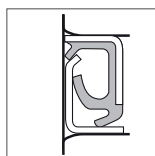
Étanchéité G



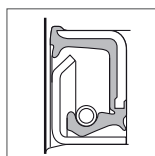
Étanchéité H

# Paliers auto-aligneurs

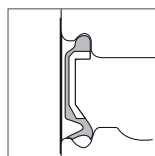
Références	d	L	J	C	Poids (Kg)	Type Étanchéité	
	Dimensions (mm)						
<b>GB10890</b>	22,500	52,020	25,000	14,000	0,208	-	
<b>GB10827</b>	25,000	62,030	28,000	17,000	0,362	-	
<b>GB12508</b>	45,000	75,000	27,000	15,000	0,345	-	
<b>GB10721</b>	45,000	75,000	23,000	15,000	0,316	-	
<b>GB40385</b>	230,000	312,000	85,000	51,000	12,700	-	
<b>EXFE308A05AGR</b>	40,000	130,000	101,500	-	2,820	AGR	
<b>EXPAE206L3</b>	30,000	98,000	76,200	-	1,000	L3	
<b>EXPAE208L3</b>	40,000	116,000	88,900	-	1,800	L3	
<b>UCF207NAGR</b>	35,000	117,000	92,000	-	1,510	AGR	
<b>UCFE308A05AGR</b>	40,000	130,000	101,500	-	2,690	AGR	
<b>UCF208AGRLP</b>	40,000	130,000	102,000	-	1,870	AGR	
<b>D-UCF210A10AGR</b>	50,000	143,000	111,000	-	2,480	AGR	
<b>D-UCF211A10B176</b>	55,000	162,000	130,000	-	3,330	AGR	
<b>UCF211AGR</b>	55,000	162,000	130,000	-	3,330	AGR	
<b>D-UCF212A10AGR</b>	60,000	175,000	143,000	-	4,340	AGR	
<b>UCF212AGR</b>	60,000	175,000	143,000	-	4,340	AGR	
<b>UCFE212AGR</b>	60,000	175,000	143,000	-	4,930	AGR	
<b>UCFC212L3</b>	60,000	195,000	160,000	-	4,340	L3	
<b>UCFCE212AGR</b>	60,000	195,000	160,000	-	3,930	AGR	
<b>XUCFE308A05B168</b>	40,000	130,000	101,500	45,4	2,570	AGR	
<b>XUCFE308B01B169</b>	40,000	130,000	101,500	51,4	2,740	AGR + L4	



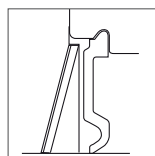
Étanchéité J



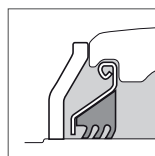
Étanchéité K



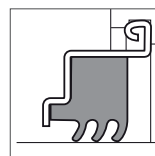
Étanchéité LU



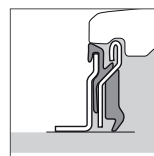
Étanchéité U



Étanchéité AGR

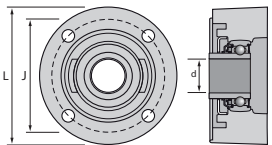
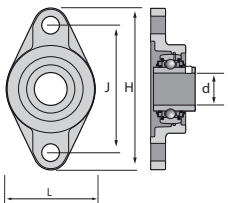
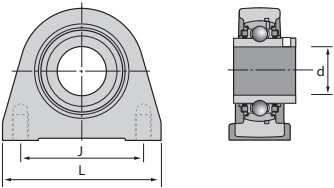
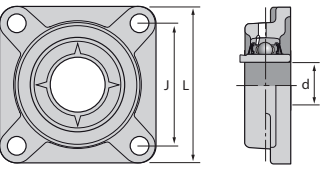
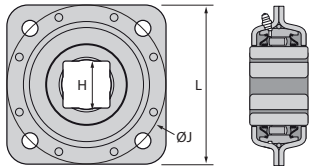


Étanchéité L3

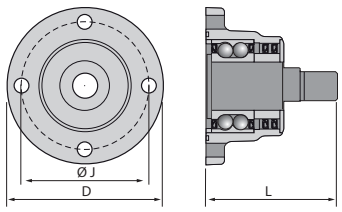


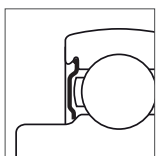
Étanchéité L4

## Paliers auto-aligneurs

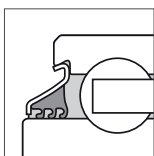
Références	d	L	J	H	Poids (Kg)	Type Étanchéité	
	Dimensions (mm)						
GGF25A07XUC205B186	25,000	100,000	82,000	42,000	1,590	AGR+D	
UCFL206L3	30,000	80,000	117,000	148,000	0,900	L3	
UCFL207NAGR	35,000	90,000	161,000	130,000	1,170	AGR	
UCFL208L3	40,000	100,000	144,000	175,000	1,500	L3	
UCFL208NAGR	40,000	100,000	144,000	175,000	1,540	AGR	
UCPAE206L3	30,000	98,000	76,200	-	1,000	L3	
ULF311-200D1LJ	50,800	220,000	190,000	-	5,645	U	
ULF311-200D1LJC3	50,800	220,000	190,000	-	5,645	U	
FX11A08LLS	41,224	139,7	139,7	-	2,600	B	

## AGRIHUB

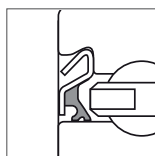
Références	D	J	L	Nombre de trous	Poids (Kg)	Type Étanchéité	
	Dimensions (mm)						
HUA14F-4M12-S01	120,000	98,000	102,000	4	2,58	J	
HUA14F-4M12-S01	120,000	98,000	102,000	5	2,57	J	
HUA14F-4M12-S01	120,000	98,000	102,000	6	2,56	J	



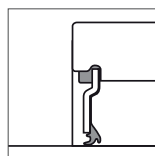
Étanchéité A



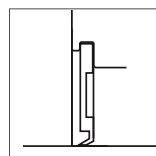
Étanchéité B



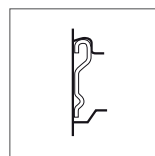
Étanchéité C



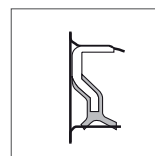
Étanchéité D



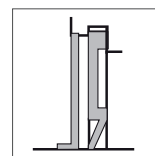
Étanchéité E



Étanchéité F



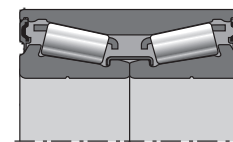
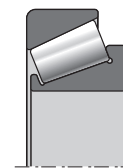
Étanchéité G



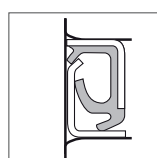
Étanchéité H

## Roulements à rouleaux coniques

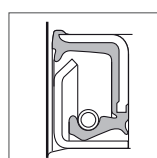
Références	d	D	B	C	Poids (Kg)	Type Étanchéité
	Dimensions (mm)					
<b>30210AP6X</b>	50,000	90,000	20,000	17,000	0,366	-
<b>32011AP6X</b>	55,000	90,000	23,000	17,500	0,563	-
<b>32012AP6X</b>	60,000	95,000	23,000	17,500	0,589	-
<b>32013AP6X</b>	65,000	100,000	23,000	17,500	0,620	-
<b>32014AP6X</b>	70,000	110,000	25,000	19,000	0,857	-
<b>FC40570</b>	25,000	52,000	37,000	-	0,370	E
<b>FC41345</b>	25,000	52,000	37,000	-	0,370	E
<b>ET-CR1-0846LXL</b>	42,000	76,000	39,000	-	0,725	G



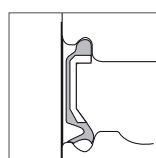
325



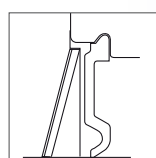
Étanchéité **J**



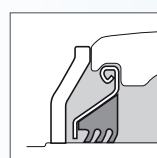
Étanchéité **K**



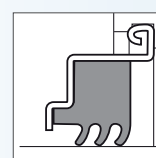
Étanchéité **LU**



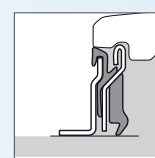
Étanchéité **U**



Étanchéité **AGR**



Étanchéité **L3**



Étanchéité **L4**

## Références produits / classement par dimensions

Références	d	D	B	C	Poids (Kg)	Type Étanchéité	Type de produit*
	Dimensions						
DF0109LL	12,700	38,200	15,900	-	0,104	A	29
AEL202-010D1W3	15,875	40,000	28,600	19,000	0,114	A	19
UC202-010D1	15,875	47,000	31,000	17,000	0,196	U	15
204XAGR	16,027	45,225	18,669	15,494	0,120	A+B	6
SBX0340	16,129	40,000	18,288	12,000	0,080	A	2
AB12160	17,000	47,000	25,000	12,000	0,150	E	2
AB12572	17,000	47,000	27,000	12,000	0,140	E	2
1AH04-11/16LLM	17,653	47,000	21,000	14,000	0,130	A	9
JL204-012C3	19,050	47,000	21,500	15,000	0,170	A	20
AS204-012D1	19,050	47,000	25,000	14,000	0,136	E	18
AEL204-012D1W3	19,050	47,000	31,000	14,000	0,167	A	19
UC204-012D1	19,050	47,000	31,000	17,000	0,173	U	15
SBX05A57LLS	19,075	63,500	26,975	25,400	0,460	B	2
EX204G2L4	20,000	47,000	16,000	34,000	0,220	L4	16
TM-5204LLU	20,000	47,000	20,600	-	0,163	LU	29
TM-5204LLU-N5	20,000	47,000	20,600	-	0,163	LU	29
UC204G2L3	20,000	47,000	31,000	16,000	0,170	L3	15
UC204G2L4	20,000	47,000	31,000	16,000	0,170	L4	15
JL205-014C3	22,225	52,000	21,500	15,000	0,150	A	20
AEL205-014D1W3	22,225	52,000	31,000	14,000	0,215	A	19
UC205-014D1	22,225	52,000	34,100	17,000	0,226	U	15
RLS205-014C3	22,225	52,000	34,900	15,000	0,240	A	27
1AH05-7/8	22,250	52,000	25,400	15,000	0,160	A	9
1AH05-7/8LLM	22,250	52,000	25,400	15,000	0,160	A	9
2AH05-7/8	22,250	52,000	25,400	15,000	0,160	A	10
2AH05-7/8LLM	22,250	52,000	25,400	15,000	0,160	A	10
GB10890	22,500	52,020	25,000	14,000	0,208	-	32
AB12533	24,000	62,000	17,000	-	0,230	E	5
EX205G1L3	25,000	52,000	17,000	34,800	0,250	L3	16
EX205G2L4	25,000	52,000	17,000	34,800	0,250	L4	16
JL205C3	25,000	52,000	21,500	15,000	0,130	A	20
UC205G2L3	25,000	52,000	34,000	17,000	0,210	L3	15
UC205G2L4	25,000	52,000	34,000	17,000	0,210	L4	15
A-RL205D1C3	25,000	52,000	34,900	15,000	0,260	A	21
FC40570	25,000	52,000	37,000	-	0,370	E	46
FC41345	25,000	52,000	37,000	-	0,370	E	46
AB41386	25,000	59,000	17,500	-	0,193	F	5
UL305C3PX6	25,000	62,000	34,900	20,000	0,330	U	17
UL305LLS	25,000	62,000	34,900	20,000	0,330	B	17
GB10827	25,000	62,030	28,000	17,000	0,362	-	32
GGF25A07XUC205B186	25,000	L=100,000	J=82,000	H=42,000	1,590	AGR+D	39
A-JL205-100D1C3	25,400	52,000	21,500	15,000	0,130	A	20
JL205-100C3	25,400	52,000	21,500	15,000	0,130	A	20
AS205-100D1	25,400	52,000	27,000	15,000	0,160	E	18
AEL205-100D1W3	25,400	52,000	31,000	15,000	0,200	A	19
AELS205-100D1NRW3	25,400	52,000	31,000	15,000	0,200	A	26
AELS205-100D1NW3	25,400	52,000	31,000	15,000	0,188	A	26
UC205-100D1	25,400	52,000	34,100	17,000	0,195	U	15
UC205-100D1LLJ	25,400	52,000	34,100	17,000	0,200	B	15
RL205-100C3	25,400	52,000	34,900	15,000	0,200	A	21

\*Types de produits : voir pages 48 et 49

Références	d	D	B	C	Poids (Kg)	Type Étanchéité	Type de produit*
	Dimensions						
RL205-100LLSC3	25,400	52,000	34,900	15,000	0,200	B	21
UEL205-100D1	25,400	52,000	44,400	17,000	0,272	U	16
SBX06A57LLS	25,400	62,000	24,000	18,000	0,240	B	7
1AH06-1	25,425	62,000	24,000	16,000	0,240	A	9
1AH06-1LLS	25,425	62,000	24,000	16,000	0,240	B	9
1AH06-1LLX	25,425	62,000	24,000	16,000	0,240	B	9
2AH06-1	25,425	62,000	24,000	16,000	0,240	A	10
2AH06-1/L	25,425	62,000	24,000	16,000	0,240	A	10
2AH06-1LLX	25,425	62,000	24,000	16,000	0,240	A	10
SBX06A83LLSC3	25,425	62,000	24,000	18,000	0,360	B	9
SBX06A40LLSC4	26,568	62,000	24,000	16,000	0,240	B	10
JL206-102C3	26,988	62,000	23,800	18,000	0,210	A	20
AEL206-101D1W3	26,988	62,000	35,700	16,000	0,370	A	19
JLS206-102-A1C3	28,575	62,000	23,800	18,000	0,260	A	28
AEL206-102D1W3	28,575	62,000	35,700	16,000	0,335	A	19
UC206-102D1	28,575	62,000	38,100	19,000	0,345	U	15
UEL206-102D1W3	28,575	62,000	48,400	19,000	0,404	U	16
SBX06A59LLX	28,595	62,000	24,000	16,000	0,240	A	3
SBX07A25LLMC3	28,600	72,000	25,000	17,000	0,380	A	10
SBX0762LLMC4	28,600	72,000	25,000	19,000	0,350	A	10
2AH07-1.1/8	28,600	72,000	37,700	17,000	0,450	A	10
2AH07-1.1/8D1	28,600	72,000	37,700	17,000	0,450	A	10
SBX07A37LLMC3	28,600	72,000	37,700	19,000	0,480	A	7
5AS08-1.1/8	29,972	80,000	36,500	18,000	0,623	B	13
1AS08-1.1/8	29,972	80,000	36,500	30,200	0,617	B	11
6AS08-1.1/8C3	29,972	80,000	36,500	30,200	0,730	B	13
SBX08A40LLSC3	29,972	85,738	36,500	30,200	0,900	B	9
7AS10-1.1/8D1	29,972	90,000	30,200	30,200	0,932	B	14
GB10790	30,000	60,030	37,000	-	0,437	E	30
UC206AGR	30,000	62,000	19,000	38,100	0,310	AGR	15
JL206C3	30,000	62,000	23,800	18,000	0,320	A	20
A-RL206D1C3	30,000	62,000	36,500	18,000	0,440	A	21
RL206C3	30,000	62,000	36,500	18,000	0,440	A	21
UC206D1LLJ	30,000	62,000	38,100	19,000	0,320	B	15
UC206G2L3	30,000	62,000	38,100	19,000	0,320	L3	15
UC206G2L4	30,000	62,000	38,100	19,000	0,320	L4	15
EX206G2L3	30,000	62,000	48,300	19,000	0,410	L3	16
EX206G2L4	30,000	62,000	48,300	19,000	0,410	L4	16
GB12436	30,000	72,000	33,000	-	0,625	J	30
UCFL206L3	30,000	L=80,000	J=117,000	H=148,000	0,900	L3	40
EXPAE206L3	30,000	L=98,000	J=76,200	-	1,000	L3	34
UCPAE206L3	30,000	L=98,000	J=76,200	-	1,000	L3	41
JL206-103C3	30,162	62,000	23,800	18,000	0,200	A	20
AEL206-103D1W3	30,162	62,000	35,700	16,000	0,320	A	19
UC206-103D1	30,162	62,000	38,100	19,000	0,323	U	15
UEL206-103D1W3	30,162	62,000	48,400	19,000	0,420	U	16
1AC08-1.3/16C3	30,175	80,000	30,200	18,000	0,610	B	7
A-JL206-104D1C3	31,750	62,000	23,800	18,000	0,240	A	20
JL206-104C3	31,750	62,000	23,800	18,000	0,210	A	20
JLS206-104C3	31,750	62,000	23,800	18,000	0,230	A	28

\*Types de produits : voir pages 48 et 49

## Références produits / classement par dimensions

Références	d	D	B	C	Poids (Kg)	Type Étanchéité	Type de produit*
	Dimensions						
AEL206-104D1W3	31,750	62,000	35,700	16,000	0,284	A	19
SBX06A29LLMC3	31,750	62,000	36,500	16,000	0,260	D	3
UC206-104D1	31,750	62,000	38,100	19,000	0,320	U	15
UEL206-104D1W3	31,750	62,000	48,400	19,000	0,363	U	16
A-JL207-104D1C3	31,750	72,000	25,400	19,000	0,350	A	20
AS207-104D1	31,750	72,000	34,000	17,000	0,440	E	18
A-RL207-104D1LLSC3	31,750	72,000	37,600	19,000	0,450	B	21
RL207-104C3	31,750	72,000	37,600	19,000	0,460	A	21
AEL207-104D1	31,750	72,000	38,900	17,000	0,578	A	19
UC207-104D1	31,750	72,000	42,900	20,000	0,537	U	15
SBX08A35LLSC3	31,775	80,000	36,500	18,000	0,610	B	9
SBX08A54LLSC3	31,775	80,000	36,500	22,000	0,670	B	10
2AH07-1.1/4	31,780	72,000	37,700	17,000	0,403	A	10
SBX0787LLSC4	31,780	72,000	37,700	19,000	0,460	B	9
SBX07A02LLSC4	31,780	72,000	37,700	19,000	0,460	B	9
SBX10A05LLSC3	31,877	90,000	36,450	22,000	0,750	B	9
2AS09-1.1/4D1	32,766	85,000	36,500	30,200	0,760	B	11
SBX09A47LLSC3	33,020	85,000	36,513	30,163	0,760	B	11
JLS207-106C3	34,925	72,000	25,400	17,000	0,350	A	28
A-JL207-106D1C3	34,925	72,000	25,400	19,000	0,320	A	20
A-RL207-106D1C3	34,925	72,000	37,600	19,000	0,412	A	21
RL207-106C3	34,925	72,000	37,600	19,000	0,410	A	21
AEL207-106D1W3	34,925	72,000	38,900	17,000	0,530	A	19
UEL207-106D1W3	34,925	72,000	51,100	20,000	0,600	U	16
SBX08A31LLMC3	34,950	80,000	36,500	21,000	0,570	A	10
GB12132	34,976	68,015	37,000	-	0,530	J	30
GB44386	34,976	72,040	33,000	-	0,600	K	30
DF0766LLUA	35,000	64,000	37,000	-	0,432	LU	29
GB12438	35,000	65,000	35,000	-	0,440	J	30
GB12306	35,000	66,000	33,000	-	0,430	J	30
UC207AGR	35,000	72,000	20,000	42,900	0,500	AGR	15
AL207	35,000	72,000	25,400	17,000	0,320	A	20
JL207C4	35,000	72,000	25,400	19,000	0,320	A	20
GB40582	35,000	72,000	33,000	-	0,560	J	30
GB40878	35,000	72,000	33,000	-	0,560	K	30
A-RL207D1C3	35,000	72,000	37,600	19,000	0,400	A	21
RL207C3	35,000	72,000	37,600	19,000	0,431	A	21
RL208C3	35,000	72,000	42,800	22,000	0,560	A	21
UC207D1LLJ	35,000	72,000	42,900	20,000	0,460	B	15
UC207G2L3	35,000	72,000	42,900	20,000	0,470	L3	15
UC207G2L4	35,000	72,000	42,900	20,000	0,470	L4	15
EX207AGR	35,000	72,000	51,100	20,000	0,640	AGR	16
EX207G2L4	35,000	72,000	51,100	20,000	0,600	L4	16
EX208G2L3	35,000	72,000	51,100	20,000	0,600	L3	16
UCF207NAGR	35,000	L=117,000	J=92,000	-	1,510	AGR	35
UCFL207NAGR	35,000	L=90,000	J=130,000	H=161,000	1,170	AGR	40
AEL207-107D1W3	36,512	72,000	38,900	17,000	0,445	A	19
UC207-107D1	36,512	72,000	42,900	20,000	0,453	U	15
GB40547	37,000	72,000	33,000	-	0,555	J	30
GB12807	37,000	72,040	37,000	-	0,600	J	30

\*Types de produits : voir pages 48 et 49



Références	d	D	B	C	Poids (Kg)	Type Étanchéité	Type de produit*
	Dimensions						
A-RL208-108D1C3	38,100	72,000	42,800	22,000	0,400	A	21
RL208-108LLSC3	38,100	72,000	42,800	22,000	0,600	A	21
A-JL208-108D1C3	38,100	80,000	30,200	22,000	0,480	A	20
JL208-108C3	38,100	80,000	30,200	22,000	0,480	A	20
AEL208-108D1W3	38,100	80,000	43,700	18,000	0,640	A	19
UC208-108D1	38,100	80,000	49,200	21,000	0,702	U	15
UEL208-108D1W3	38,100	80,000	56,300	21,000	0,860	U	16
SBX09A82LLMC3	38,100	85,000	30,000	19,000	0,540	A	10
SBX09A95LLXC3	38,100	85,000	30,000	19,000	0,540	A	10
A-UL308-108D1C3	38,100	90,000	41,300	27,000	0,870	U	17
A-UL308-108D1C4	38,100	90,000	41,300	27,000	0,870	U	17
A-UEL308-108D1W3C3	38,100	90,000	51,100	27,000	1,150	U	16
UELS308-108D1W3	38,100	90,000	57,100	27,000	1,170	U	24
ULS308-108D1C3	38,100	90,000	57,100	27,000	0,870	U	25
2AH09-1.1/2	38,125	85,000	30,000	19,000	0,540	A	10
2AH09-1.1/2D1	38,125	85,000	30,000	19,000	0,540	A	10
SBX1173LLS	38,430	100,000	44,450	33,300	1,220	B	13
3AS11-1.1/2CN	38,890	100,000	33,300	-	1,100	B	12
UC208AGR	40,000	80,000	21,000	49,200	0,630	AGR	15
SBX08A65LLM	40,000	80,000	21,000	-	0,420	A	22
JL208C3	40,000	80,000	30,200	22,000	0,460	A	20
GB10800	40,000	80,000	38,200	-	0,800	G	30
UC208D1LLJ	40,000	80,000	49,200	21,000	0,640	B	15
UC208G2L3	40,000	80,000	49,200	21,000	0,640	L3	15
UC208G2L4	40,000	80,000	49,200	21,000	0,640	L4	15
EX208AGR	40,000	80,000	56,300	21,000	0,740	AGR	16
EX208G2L4	40,000	80,000	56,300	21,000	0,780	L4	16
TMB308LCV38	40,000	90,000	23,000	-	0,630	D	1
UC308AGR	40,000	90,000	28,000	58,000	1,100	AGR	15
GB40250	40,000	90,000	38,000	-	0,930	J	31
EX308B188	40,000	90,000	41,300	28,000	1,090	-	16
SBX0852	40,000	90,000	52,000	27,000	0,980	U	15
EX308AGR	40,000	90,000	65,300	28,000	1,280	AGR	16
XUC308B164	40,000	110,000	52,000	32,000	1,850	H	15
UCFL208L3	40,000	L=100,000	J=144,000	H=175,000	1,500	L3	40
UCFL208NAGR	40,000	L=100,000	J=144,000	H=175,000	1,540	AGR	40
EXPAE208L3	40,000	L=116,000	J=88,900	-	1,800	L3	34
EXFE308A05AGR	40,000	L=130,000	J=101,500	-	2,820	AGR	33
UCFE308A05AGR	40,000	L=130,000	J=101,500	-	2,690	AGR	35
XUCFE308A05B168	40,000	L=130,000	J=101,500	-	2,570	AGR	37
XUCFE308B01B169	40,000	L=130,000	J=101,500	-	2,740	AGR + L4	38
UCF208AGRLP	40,000	L=130,000	J=102,000	-	1,870	AGR	35
UEL209-110D1W3	41,275	85,000	56,300	22,000	0,910	U	16
ET-CR1-0846LXL	42,000	76,000	39,000	-	0,725	G	46
UC209-111D1	42,862	85,000	49,200	22,000	0,780	U	15
AEL209-112D1W3	44,450	85,000	43,700	19,000	0,737	A	19
UC209-112D1	44,450	85,000	49,200	22,000	0,714	U	15
UEL209-112D1W3	44,450	85,000	56,300	22,000	0,820	U	16
SBX09A51LLS	44,958	85,000	42,850	33,300	0,740	B	7
SBX1226LLS	44,958	110,000	42,850	38,250	1,756	B	2

\*Types de produits : voir pages 48 et 49

## Références produits / classement par dimensions

Références	d	D	B	C	Poids (Kg)	Type Étanchéité	Type de produit*
	Dimensions						
GB10721	45,000	75,000	23,000	15,000	0,316	-	32
GB12508	45,000	75,000	27,000	15,000	0,345	-	32
AB41275	45,000	80,000	27,000	22,000	0,390	-	2
TMB209	45,000	85,000	19,000	-	0,393	-	1
UC209AGR	45,000	85,000	22,000	49,200	0,730	AGR	15
3AC09C3	45,000	85,000	30,200	-	0,590	B	8
3AC09LLJC3PX1	45,000	85,000	30,200	-	0,590	B	8
UC209G2L3	45,000	85,000	49,200	22,000	0,680	L3	15
EX209AGR	45,000	85,000	56,300	22,000	0,870	AGR	16
EX209G2L3	45,000	85,000	56,300	22,000	0,870	L3	16
EX209G2L4	45,000	85,000	56,300	22,000	0,870	L4	16
GB40300	45,000	88,020	39,000	-	1,040	J	31
UC309AGR	45,000	100,000	30,000	57,000	1,260	AGR	15
UC309AGRLP	45,000	100,000	30,000	57,000	1,260	AGR	15
SBX09A59LLSC3	45,161	85,000	36,513	22,000	0,580	B	7
JL210-114C3	47,625	90,000	30,200	22,000	0,670	A	20
UCX10-115D1	49,212	100,000	55,600	25,000	1,350	U	15
SBX1040LLMC3	49,212	110,000	49,200	29,000	1,510	A	2
SBX1059LLMC3	49,212	110,000	49,200	29,000	1,430	A	7
3AC10-1.15/16D1	49,225	90,000	30,200	-	0,648	B	8
AB40320	50,000	72,000	13,000	-	0,164	-	1
AB41377	50,000	80,000	16,000	-	0,226	-	1
30210AP6X	50,000	90,000	20,000	17,000	0,366	-	45
AB41700	50,000	90,000	20,000	-	0,462	-	1
TMB210LCC3	50,000	90,000	20,000	-	0,454	D	1
UC210AGR	50,000	90,000	23,000	51,600	0,800	AGR	15
SBX1078KLLS	50,000	90,000	32,000	20,000	0,650	B	2
UC210G2L3	50,000	90,000	51,600	23,000	0,800	L3	15
UC210G2L4	50,000	90,000	51,600	23,000	0,800	L4	15
EX210AGR	50,000	90,000	62,700	23,000	1,010	AGR	16
EX210G2L3	50,000	90,000	62,700	23,000	1,010	L3	16
EX210G2L4	50,000	90,000	62,700	23,000	1,010	L4	16
6310X11LLCC4	50,000	110,000	27,000	-	1,080	D	1
UC310AGR	50,000	110,000	70,000	32,000	1,850	AGR	15
D-UCF210A10AGR	50,000	L=143,000	J=111,000	-	2,480	AGR	35
UC210-200D1	50,800	90,000	51,600	24,000	0,780	U	15
A-RL211-200D1C3	50,800	100,000	55,500	24,000	1,255	A	21
UC211-200D1	50,800	100,000	55,600	25,000	1,220	U	15
UEL211-200D1W3	50,800	100,000	71,400	25,000	1,580	U	16
ULF311-200D1LJ	50,800	L=220,000	J=190,000	-	5,645	U	42
ULF311-200D1LJC3	50,800	L=220,000	J=190,000	-	5,645	U	42
32011AP6X	55,000	90,000	23,000	17,500	0,563	-	45
AB43502	55,000	100,000	21,000	-	0,604	E	23
UC211AGR	55,000	100,000	25,000	55,600	1,100	AGR	15
XCUC211	55,000	100,000	36,000	25,000	0,890	B	2
A-RL211D1C3	55,000	100,000	55,500	24,000	1,290	A	21
UC211D1LLJ	55,000	100,000	55,600	25,000	1,040	B	15
UC211G2L3	55,000	100,000	55,600	25,000	1,120	L3	15
EX211AGR	55,000	100,000	71,300	25,000	1,350	AGR	16
D-UCF211A10B176	55,000	L=162,000	J=130,000	-	3,330	AGR	35

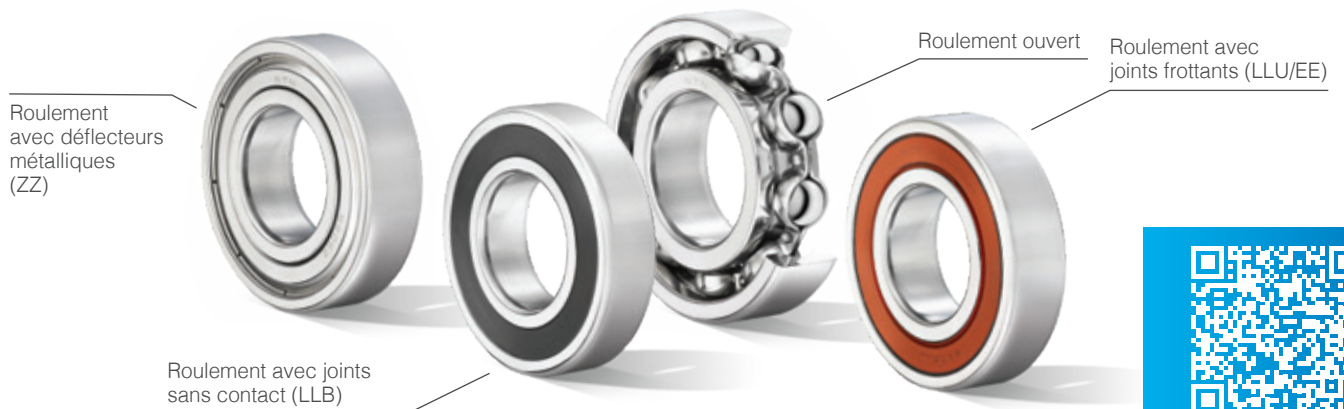
\*Types de produits : voir pages 48 et 49

Références	d	D	B	C	Poids (Kg)	Type Étanchéité	Type de produit*
	Dimensions						
UCF211AGR	55,000	L=162,000	J=130,000	-	3,330	AGR	35
SBX1227LLS	55,560	110,000	55,560	38,252	1,730	B	2
UC211-203D1	55,562	100,000	55,600	25,000	1,080	U	15
UCX11-203D1	55,562	110,000	65,100	27,000	1,740	U	15
SBX1125LLMC3	55,562	120,000	55,600	31,000	1,880	A	16
SBX1218LLMC3	55,562	130,000	61,900	33,000	2,530	A	16
32012AP6X	60,000	95,000	23,000	17,500	0,589	-	45
UC212AGR	60,000	110,000	27,000	65,100	1,370	AGR	15
UC212G2L3	60,000	110,000	65,100	27,000	1,530	L3	15
EX212AGR	60,000	110,000	77,700	27,000	1,670	AGR	16
EX212G2L3	60,000	110,000	77,700	27,000	1,870	L3	16
D-UCF212A10AGR	60,000	L=175,000	J=143,000	-	4,340	AGR	35
UCF212AGR	60,000	L=175,000	J=143,000	-	4,340	AGR	35
UCFE212AGR	60,000	L=175,000	J=143,000	-	4,930	AGR	35
UCFC212L3	60,000	L=195,000	J=160,000	-	4,340	L3	36
UCFCE212AGR	60,000	L=195,000	J=160,000	-	3,930	AGR	36
UEL212-207D1W3	61,912	110,000	77,800	27,000	1,760	U	16
UCX12-207D1	61,912	120,000	65,100	32,000	2,040	U	15
UCX13-208D1	63,500	125,000	74,600	33,000	2,450	U	15
32013AP6X	65,000	100,000	23,000	17,500	0,620	-	45
AB40854	65,000	100,000	27,000	18,000	0,490	F	4
CS213D1	65,000	120,000	23,000	-	0,760	LU	22
UC213G2L3	65,000	120,000	65,100	28,000	1,860	L3	15
32014AP6X	70,000	110,000	25,000	19,000	0,857	-	45
SBX1435LLS	70,000	125,000	61,925	39,675	1,950	B	7
UC214G2L3	70,000	125,000	76,400	30,000	2,050	L3	15
EX214G2L3	70,000	125,000	85,700	30,000	2,570	L3	16
SBX1508C3-EL	74,612	130,000	74,600	30,000	2,040	U	3
UCX15-215D1	74,612	140,000	82,600	35,000	3,310	U	15
UC215AGR	75,000	130,000	30,000	77,800	2,160	AGR	15
UC215G2L3	75,000	130,000	77,800	30,000	2,210	L3	15
UCX15-300D1	76,200	140,000	82,600	35,000	3,190	U	15
UC216G2L3	80,000	140,000	82,600	33,000	2,790	L3	15
SBX1706LLX4C4	85,000	130,000	22,000	-	0,930	D	22
UC217G2L3	85,000	150,000	85,700	35,000	3,380	L3	15
UCX17-307D1	87,312	160,000	96,000	37,000	4,510	U	15
SC1812	88,900	127,000	19,050	-	0,748	-	1
UC218G2L3	90,000	160,000	96,000	37,000	4,450	L3	15
AB41196	100,000	130,000	16,500	15,300	0,374	-	2
GB40385	230,000	312,000	85,000	51,000	12,700	-	32
HUA14-4M12-S01	D=120,000	J=98,000	L=102,000	4 holes	2,550	J	44
HUA14-5M12-S01	D=120,000	J=98,000	L=102,000	5 holes	2,540	J	44
HUA14-6M12-S01	D=120,000	J=98,000	L=102,000	6 holes	2,540	J	44
FX11A08LLS	H=41,224	L=139,7	J=139,7	-	2,600	B	43

\*Types de produits : voir pages 48 et 49

## L'agriculture, c'est aussi **beaucoup** de produits standards

### Roulements rigides à billes



Téléchargez notre  
HANDBOOK

### NTN et SNR : deux marques pour une proposition adaptée à vos besoins

#### Étanchéité LLU NTN :

Le joint est conçu pour assurer une interférence entre la lèvres intérieure et la bague intérieure

- Rétention de graisse dans le roulement
- Prévention de la pénétration de la pollution
- Positionnement de la lèvres extérieure (sans contact) pour un effet labyrinthe renforcé par la rainure en V

Pendant le cycle de fonctionnement du roulement, la réduction des interférences de la lèvres intérieure met progressivement la lèvres extérieure en contact avec la bague intérieure.

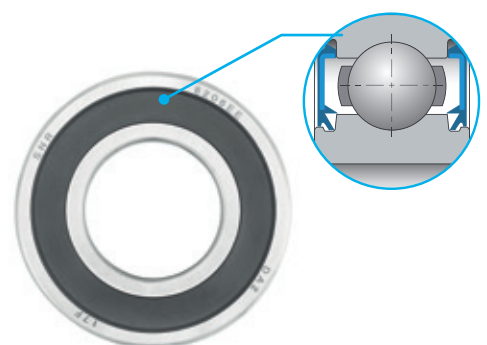
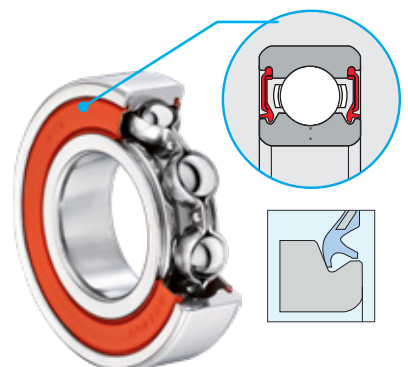
- Renforcement des performances du joint pour une protection durable

L'étanchéité NTN est la solution optimale pour les applications les plus exigeantes.

#### Etanchéité EE SNR :

Le design du joint frottant SNR est basé sur une lèvres en contact et deux lèvres sans contact pour créer un effet labyrinthe.

Cette solution d'étanchéité présente un couple de frottement réduit pour un bon compromis entre vitesse de rotation et performance d'étanchéité.



## Roulements à rouleaux cylindriques

ULTAGE™ est le label NTN de la performance ultime. Décliné aux roulements à rouleaux cylindriques, c'est :

- Une plus forte capacité de charge permettant une durée de service étendue
- Moins d'échauffements en fonctionnement pour une vitesse de rotation plus élevée

### Avantages de la gamme **ULTAGE** :



\* Comparé au produit NTN standard non ULTAGE (sous lubrification à l'huile)

## Roulements à rouleaux coniques

Gamme de roulements à rouleaux coniques complète, pour couvrir tous les besoins du marché :

- 10 séries métriques les plus populaires, et 4 séries à angle augmenté
- Plus de 200 séries en cotes pouces

Aciers haute qualité :

- Marque NTN : en acier trempé dans la masse et en acier cémenté, les 2 aciers offrant le même niveau de performance en durée de vie
- Marque SNR : uniquement acier trempé dans la masse



### Identification

Les roulements NTN en acier cémenté sont reconnaissables grâce au préfixe **4T-**



## Roulements à aiguilles

Une large gamme "made in Japan" :

- Cages à aiguilles
- Douilles à aiguilles
- Roulements à aiguilles à bagues massives
- Roulements combinés
- Galets de came et galets de came sur axe
- Butées à aiguilles



## L'agriculture, c'est aussi **beaucoup** de produits standards

### Roulements à rouleaux sphériques

Qualité **ULTAGE™**

**ULTAGE™**, la génération de roulements haute performance NTN, offre :

- Une durée de vie inégalée
- Des vitesses limites plus élevées
- Des capacités de charge maximisées

### KIZEI®, l'alternative idéale en environnements poussiéreux

- Protection contre la contamination solide extérieure
- Amélioration de la rétention de graisse à l'intérieur du roulement
- Dimensions ISO permettant de remplacer facilement un roulement à rotule sur rouleaux ouvert
- Capacité de charge, vitesse et température de fonctionnement identiques à un roulement ULTAGE™ ouvert

### Roulements étanches avec joints élastomères

- Conception interne identique aux roulements ouverts de design ULTAGE EA
- Largeur non ISO avec une augmentation minimale pour intégrer les étanchéités (préfixe 10X)
- Joint en nitrile de conception spéciale qui garantit l'étanchéité par une pression de contact constante de la lèvre, même en cas de désalignement
- Roulement pré-rempli avec une quantité et une qualité de graisse adaptées aux charges élevées
- Fonctionnement jusqu'à +120°C



Les roulements conçus selon les règles **ULTAGE™** sont identifiables par le **suffixe E**.



## Paliers auto-aligneurs



## Corps de paliers en tôle

La solution la plus économique pour les constructions légères



### Avantages :

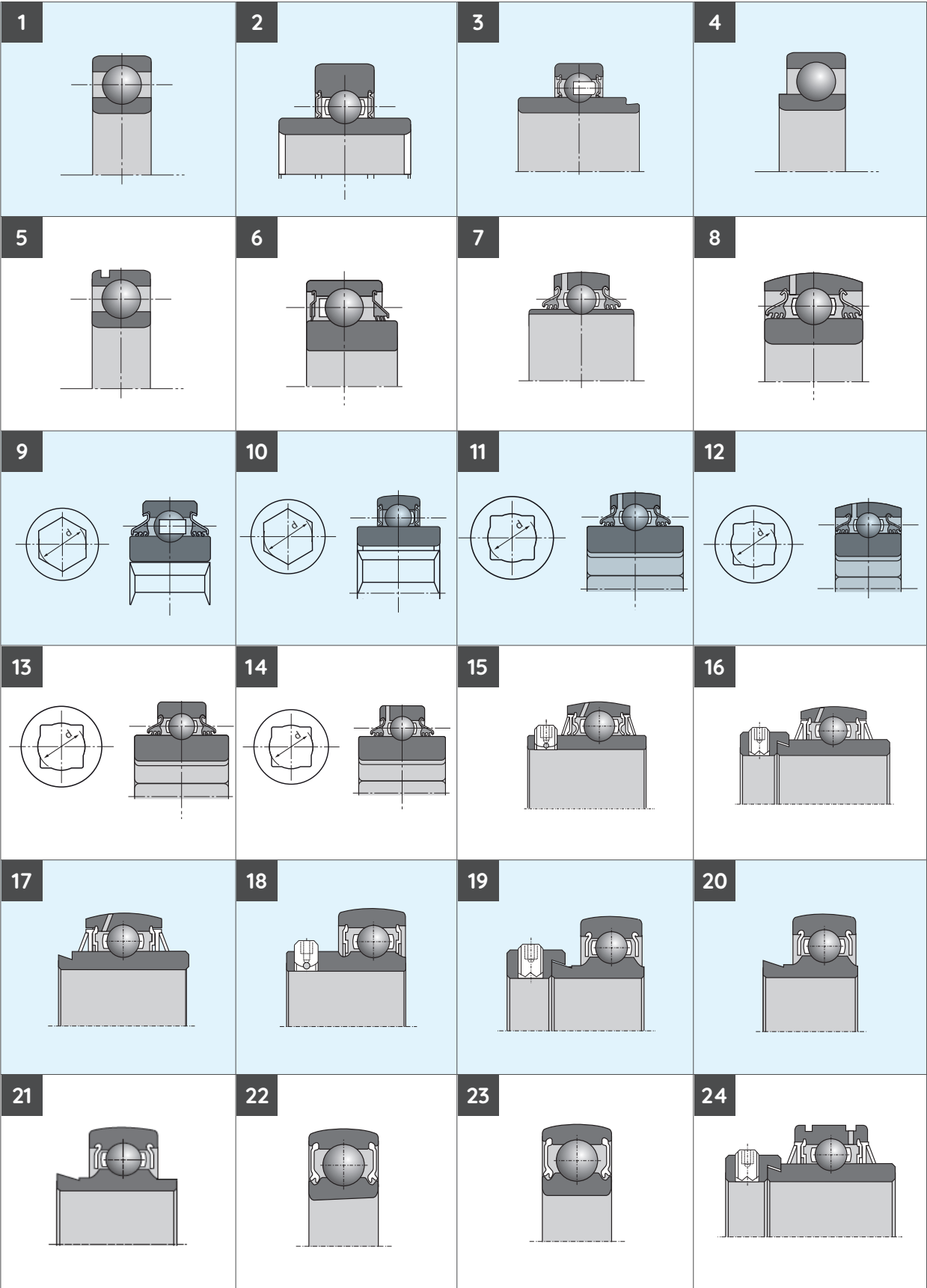
- Surtout utilisées dans des applications où le poids est une contrainte majeure

### Caractéristiques techniques :

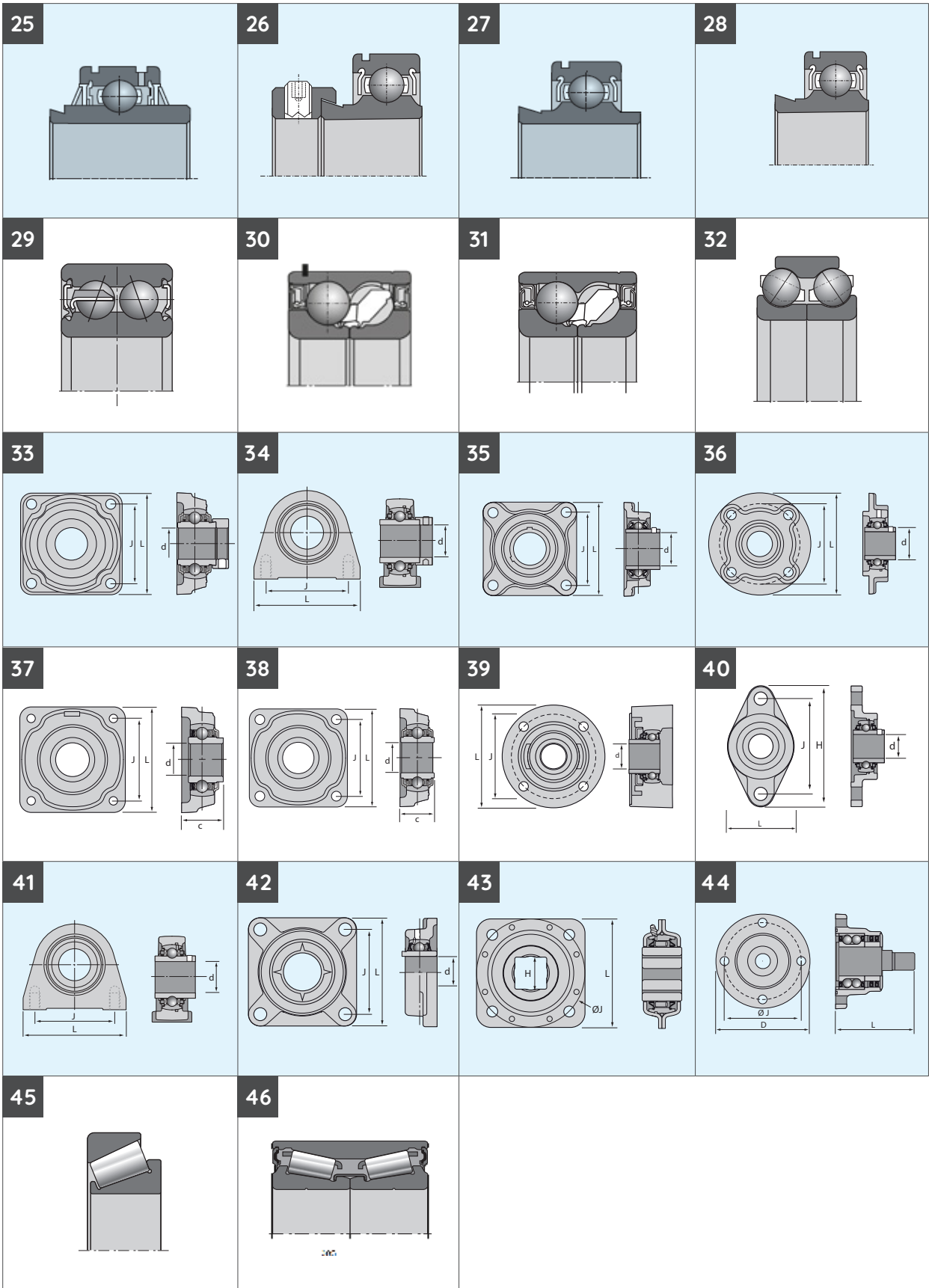
- Logement en deux pièces, fabriqué en tôle d'acier revêtu de zinc
- Disponibles sous forme de paliers à semelle, paliers appliques ou unités de tendeur
- Équipés d'inserts universels
- Adaptés aux roulements inserts de type US..G2, ES..G2 et CS avec ajustement serré
- Conçus pour des charges et vitesses faibles à modérées



# Types de produits











# NTN

Make the world **NAMERAKA**



DOC\_LAGRL\_CATS\_A4\_Fa - Document non contractuel - NTN copyright international - 1023 - Photos : NTN - Pedro Suardo Photos

Le présent document est la propriété exclusive de NTN EUROPE. Toute reproduction totale ou partielle sans autorisation préalable de NTN EUROPE est formellement interdite. En cas de violation du présent paragraphe, vous vous exposez à des poursuites judiciaires. Les erreurs ou omissions qui auraient pu se glisser dans ce document malgré le soin apporté à sa réalisation n'engagent pas la responsabilité de NTN EUROPE. En raison de notre politique de recherche et développement continue, nous nous réservons le droit de modifier sans préavis, tout ou partie des produits et spécifications mentionnés dans ce document.  
© NTN EUROPE, copyright international 2023.

NTN Europe - 1 rue des Usines - 74000 Annecy  
RCS ANNECY B 325 821 072 - Code APE 2815Z - Code NACE 28.15  
[www.ntn-snr.com](http://www.ntn-snr.com)

**NTN**

**SNR**

**BCA**  
BEARINGS

**BOWER**

Brands of  
**NTN corporation**