

**CLAS**<sup>®</sup>  
GARAGE SOLUTIONS



BRAND OF NTN CORPORATION

Una oferta de herramientas  
dedicadas a los profesionales.  
Aprobadas por SNR.



# ÍNDICE

## PRESENTACIÓN

Oferta CLAS .....	3
Oferta SNR .....	4
Colaboración .....	5

## CHASSIS

Rodamiento de rueda y transmisión .....	6
Suspensión .....	15

## POWERTRAIN

Kits de distribución .....	20
Kits de calado y accesorios .....	22
Calado específico 1.2 Puretech .....	54

## SOLUCIONES GLOBALES

Para ofrecer una solución completa, nuestras gamas permiten equipar totalmente su taller. Desde pequeños destornilladores hasta elevadores.

### EQUIPAMIENTO

Elevadores	Calefactores / calentadores
Equilibradoras	Redes de aire
Desmontadores de neumáticos ...	

### HERRAMIENTAS GENERALES

Elevación	Iluminación
Bobinadores	Neumática
Prensa	...

### HERRAMIENTAS MANUALES

Atornillador	Llaves de vaso y carracas
Llave de apriete	Llave dinamométrica
Martillo	...

## SOLUCIONES PARA TALLERES



## SOLUCIONES PARA VEHÍCULOS



### EL CORAZÓN DE NUESTRO NEGOCIO

Todas las herramientas específicas necesarias para la reparación de automóviles (vehículos industriales ligeros, vehículos comerciales ligeros y vehículos pesados), reunidas en 3 ejes:

#### MECÁNICO

Desde reparaciones rápidas como frenos o cambios de aceite hasta trabajos más complejos como la sincronización del motor o la caja de cambios.

#### HÍBRIDO Y ELÉCTRICO

Toda una gama de herramientas aislantes y productos de protección (ropa, señalización) para los vehículos de nueva generación.

#### CARROCERÍA

Un trabajo especial que requiere productos adaptados.

## VEHÍCULO INDUSTRIAL

### UNA GAMA ESPECÍFICA

Además de herramientas manuales y llaves de vaso de 1", herramientas específicas para desmontar bujes de camión, llaves de impacto... CLAS también ofrece toda una gama de soportes para discos y pinzas de freno.

¿El objetivo?

Reducir las lesiones RSI y los accidentes relacionados con la manipulación de piezas pesadas. Encontrará todos estos productos en nuestro catálogo de vehículo industrial.





## CHASSIS



### RUEDA / Más de 1500 referencias

- 98% del parque automóvil europeo
- Rodamientos de rueda R1###.##
- Discos de freno KF###.##
- Sensores de velocidad de rueda ASB###.##

### CVJ / Más de 900 referencias

- Fabricante nº 2 mundial en primer equipo
- Kits de transmisiones completas DK###.###
- 1/2 transmisión de lado rueda OJK###.###
- 1/2 transmisión de lado diferencial IJK###.###
- Kits de fuelles de lado rueda OBK###.###
- Kits de fuelles de lado diferencial IBK###.###

En colaboración con CLAS, le proponemos una gama de herramientas aprobadas por SNR: una serie de herramientas dedicadas a las intervenciones en rodamientos de rueda y transmisiones.



### SUSPENSIÓN / Más de 520 referencias

- 30 millones de topes de suspensión fabricados al año
- Kits de topes de suspensión KB###.##
- Kits de brazos de suspensión KS###.##
- Topes individuales M###.##
- Bloques filtrantes KBLF###

### DISTRIBUCIÓN / Más de 1200 referencias

- 98% del parque automóvil europeo
- Colaboración con fabricantes de vehículos reconocidos mundialmente
- Kits de distribución con y sin bomba de agua KDP/ KD###.###
- Kits de cadena de distribución KDC###.##
- Rodillos de distribución GE/GT###.##

### ACCESORIOS / Más de 1700 referencias

- 96% del parque automóvil europeo
- Correas CA#PK###
- Rodillos de accesorios GA3###.##
- Kits de accesorios KA###.##
- Kits de accesorios con bomba de agua KAP###.###
- Polea Damper (con o sin tornillos) DPF###.##/ DPF###.##K1
- Polea de rueda libre de alternador GA7###.##
- Bombas de agua eléctricas WPE###

### CLIMATIZACIÓN / 24 referencias

- Cubre la totalidad del mercado de la climatización
- Rodamientos de climatización ACB###

## POWERTRAIN



Una oferta de herramientas dedicada también está disponible para nuestras gamas de suspensión y distribución.



## DRIVELINE / VEHÍCULO INDUSTRIAL



### CAJAS DE CAMBIOS / 250 referencias

- Cubre 150 tipos de cajas de cambios
- Rodamientos de cajas de cambios ###.##

### EMBRAGUE / 45 referencias

- Gama diseñada y fabricada por NTN Europe
- Rodamientos de topes de embrague BAC###.##

### VEHÍCULO INDUSTRIAL

- RUEDA Y CAJA DE CAMBIOS / 290 referencias**
- Rodamientos de rueda (de cubo y cónicos) HDS### / HDB###
- Rodamientos de caja de cambios
- Rodamientos de alternador





BRAND OF **NTN CORPORATION**

**CLAS**<sup>®</sup>  
GARAGE SOLUTIONS

## CLAS & NTN: una colaboración técnica para los profesionales del automóvil

Fabricante de primer equipo de piezas de recambio automóvil, el grupo NTN diseña y fabrica productos de calidad y precisión. La oferta de piezas de recambio de la marca SNR cuenta con los mismos requisitos de calidad.

Su montaje y desmontaje no se puede improvisar. La sustitución de un rodamiento de rueda, un tope de suspensión, una junta de transmisión o incluso de un kit de distribución: hay numerosos obstáculos que se deben evitar.

Consciente de la necesidad de acompañar y formar a los profesionales de la reparación automóvil, la oferta del grupo NTN se amplía con una selección de servicios y productos. Los productos SNR necesitan herramientas específicas y adaptadas para asegurar intervenciones fiables y duraderas.

Para ello, el grupo se apoya en la experiencia de CLAS, experto en herramientas para talleres. Más de 120 referencias han sido desarrolladas conjuntamente con CLAS para componer la nueva gama de herramientas, probadas y homologadas bajo la marca SNR.

Esta oferta cubre todas las áreas de especialización de NTN, es decir:

- POWERTRAIN (gama de distribución)
- CHÁSIS (gama rodamiento de rueda, discos de freno, transmisión y suspensión).



Entre más de 120 productos, los dos actores del recambio independiente ofrecen carros de servicio personalizados SNR, totalmente equipados con herramientas especialmente seleccionadas para las intervenciones en productos de la marca SNR.

Comprar piezas de calidad es esencial, asegurando un montaje de calidad gracias a las herramientas adecuadas: esa es la garantía de la satisfacción del cliente final. SNR y CLAS han colaborado para estar a su lado día a día.





### OM 0199

#### CARRO DE SERVICIO INTERVENCIONES RODAMIENTO Y TRANSMISIÓN

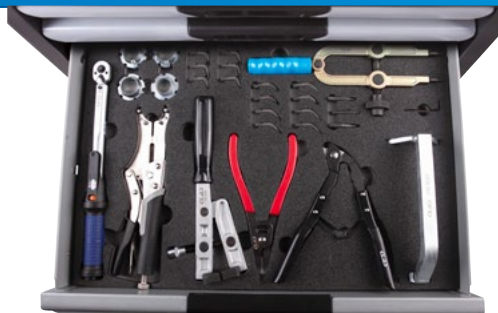
Diseñado específicamente en colaboración con el fabricante de equipos NTN, con el fin de garantizar los métodos adecuados de intervención para asegurar un montaje seguro, sin alterar las características técnicas de las piezas de acuerdo con el fabricante.

Este servo es adecuado para muchas operaciones de sustitución de rodamientos, ya sea multimarca o con aplicaciones específicas, y con un diseño ergonómico tipo estación de trabajo (transmisión y rodamientos), para aplicaciones cercanas a la transmisión.



#### Incluye:

- OM 0024 = 1 x llave de vaso cardán vag 12 caras 24mm 1/2"
- OM 0156 = 1 x llave de vaso bujes ford transit ø56mm 12 caras 3/4"
- OM 0001 = 1 x llave de vaso buje 6 horquillas traseros vcl ø67.5mm 3/4"
- OM 9264 = 1 x juego 4 llaves de vaso punta xzn impacto 1/2" m12-m14-m16-m18 1.78mm
- OM 0025 = 1 x llave de vaso fino bujes vag 6 caras 36mm 1/2"
- OM 0055 = 1 x llave de vaso de impacto 12 carras ø35mm 1/2" 1.85mm
- OM 7069 = 1 x kit llaves de vaso punta de impacto 1/2" bujes y cardanes (8 pcs)
- OM 2555 = 1 x llave de vaso rótulas inf. psa 6 caras 41mm 1/2"
- OM 7146 = 1 x llave de vaso 12 caras 46mm 1/2"
- OM 2515 = 1 x llave de vaso desmontar rótulas inf. audi 6 caras 27mm 1/2"
- OM 2655 = 1 x llave de vaso 4 horquillas rótulas mercedes clase m
- OM 2544 = 1 x llave de vaso rotulas psa 6 carats 44mm 1/2"
- OM 2605 = 1 x llave de vaso desmontaje rótulas psa ø52mm interior
- OM 9396 = 1 x pinzas-abrazaderas de doble agarre para cardanes
- OM 8021 = 1 x tenedor extractor transmisión renault
- OM 8024 = 1 x pinza anillo/4 casquillos
- OS 5105 = 1 x pinza circlips interior-exterior
- OM 8026 = 1 x pinza de corte para fuelles de cardán
- OM 0136 = 1 x pinza abridora anillo cardán
- OM 8028 = 1 x montaje de la barra de desplazamiento
- OM 8031 = 1 x kit de instalación del eje de transmisión/escudo
- OM 8032 = 1 x kit de extracción del eje de transmisión/escudo
- OM 4217 = 1 x juego de 8 llave de vaso para montaje bujes discos
- OM 8033 = 1 x kit de extracción para anillos interiores de rodamientos
- OM 8034 = 1 x kit de desmontaje/instalación de rodamiento universal
- OM 8035 = 1 x kit de desmontaje/instalación de rodamiento para bujes de aluminio
- OM 8036 = 1 x montaje/desmontaje rodamientos 2.ª generación ø62-85mm
- OM 8037 = 1 x cilindro hidráulico 17t carrera 43mm
- SA 3423 = 1 x cilindro hidráulico
- OM 0792 = 1 x llave dinamométrica 1/2" 40-220nm
- OM 0795 = 1 x llave dinamométrica 3/8" 10-60nm
- SA 0576 = 1 x insertar cajón vacío 1 aparador ntn
- SA 0577 = 1 x insertar cajón vacío 2 ntn carro
- EG 0088 = 1 x carro de servicio 6 cajones



**Incluye:**

- cajón 1: inserto llave de vaso bujes, llave dinamométrica 1/2" + inserto de espuma (SA0576)
- cajón 2: inserto pinzas, llave dinamométrica 3/8", herramientas especiales + inserto de espuma (SA 0577)
- cajón 3: OM 8033 inserto kit de extracción para anillos interiores de rodamientos, OM4217 juego de 8 llave de vaso para montaje bujes discos
- cajón 4: SA 3423 cilindro hidráulico, OM8028 inserto montaje de la barra de desplazamiento, OM8032 kit de extracción del eje de transmisión/escudo, OM 8031 kit de instalación del eje de transmisión/escudo
- cajón 5: OM8034 inserto kit de desmontaje/instalación de rodamiento universal, OM8035 kit de desmontaje/instalación de rodamiento para bujes de aluminio
- cajón 6: OM8036 inserto montaje/desmontaje rodamientos 2.ª generación, OM8037 cilindro hidráulico

## PRODUCTOS SNR

Kit rodamientos de rueda R	Kit freno con rodamiento integrado KF

## Gama transmisión

OBK	IBK	OJK	IJK	DK

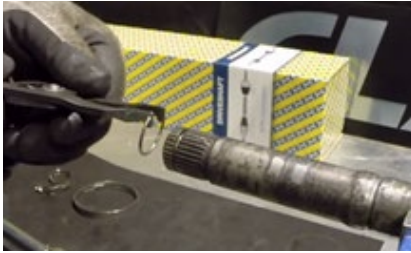


## PRODUCTOS SNR - Gama transmisión

OBK	IBK	OJK	IJK	DK

### OM 0136

#### PINZA ABRIDORA ANILLO CARDÁN



TN

5  
WARRANTY

### OM 0780

#### LLAVE DINAMOMÉTRICA 3/8" 5-50Nm

##### Características:

- certificado de calibración
- 24 dientes
- par: 5-50Nm
- accionamiento: 3/8"
- dimensiones: L.333mm
- peso: 0.465Kg



Se suministra con certificado de calibración

TN

2  
WARRANTY

### OM 0792

#### LLAVE DINAMOMÉTRICA 1/2" 40-220Nm

Incluye certificado de calibración



TN

2  
WARRANTY

### OM 8021

#### TENEDOR EXTRACTOR TRANSMISIÓN RENAULT

Accesorio de OM 4022

##### Características:

- L.210xA.87xA.65mm
- Ø: 18mm
- hilo: 150

##### Apto para:

- Renault Kangoo, Megane, Twingo
- Dacia



TN

5  
WARRANTY

**OM 8024**
**PINZA ANILLO/4 CASQUILLOS**

Alicates de bloqueo suministrados con 4 juegos de casquillos intercambiables para apretar el anillo de retención en el eje de la transmisión para volver a colocar la junta (cubeta) en la transmisión cuando se utilizan los tipos SNR OBK (kit de junta exterior) y OJK (kit de junta exterior)



Funcionamiento seguro, sin rotura del anillo elástico


**Adecuado para las estrías:**

- Ø23,8mm 29 dientes
- Ø24,6mm 30 dientes
- Ø26,97mm 33 dientes
- Ø28,57mm 35 dientes



Estas conchas cubren aproximadamente el 80% del parque.


**OM 8026**
**PINZA DE CORTE PARA FUELLES DE CARDÁN**

**OM 9396**
**PINZAS-ABRAZADERAS DE DOBLE AGARRE PARA CARDANES**

Permite fijar por sujeción las abrazaderas de los cardanes cuando se requiere un par de apriete.

Cabezal patentado, 2 formas de sujeción para colocar la pinza paralela o perpendicular al cardán según el espacio disponible en el vehículo.



Arrastre de 3/8"

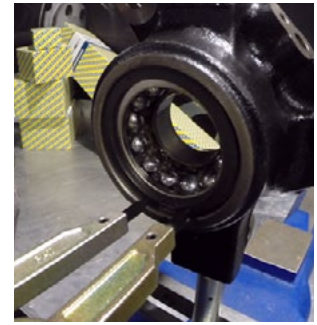


## OS 5105

### PINZA CIRCLIPS INTERIOR-EXTERIOR



Apertura máxima:  
75mm



#### Características:

- fácil ajuste gracias a un tornillo de 3/8"
- 12 pares de puntas intercambiables:
- recta: 2,5, 3,0, 3,5, 3,8mm
- acodada 45°: 2,5, 3,0, 3,5, 3,8 mm
- acodada 90°: 2,5, 3,0, 3,5, 3,8 mm
- longitud: 305mm
- abertura máx.: 75mm



TN

## OM 4217

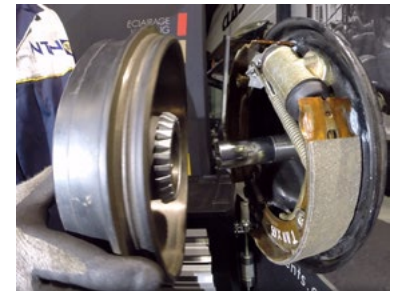
### JUEGO DE 8 LLAVE DE VASO PARA MONTAJE BUJES DISCOS



Montaje de casquillos auxiliares para rodamientos de rueda integrados en el disco de freno o en el tambor. Sin guía durante el montaje, los rodamientos pueden deteriorarse en el eje de la rueda, en caso de problemas de inserción, la remoción causará daños irreparables al rodamiento biconico. Después de elegir el casquillo derecho, introdúzcalo en la rosca del fusible de la rueda, éste permitirá mantener la alineación al insertar el disco o tambor equipado con el rodamiento.



Montaje rápido y  
seguro



TN

## OM 8033

### KIT DE EXTRACCIÓN PARA ANILLOS INTERIORES DE RODAMIENTOS

Este juego permite extraer el anillo interior de los rodamientos de forma rápida y sencilla sin dañarlo.

Al retirar los cubos, los anillos permanecen en sus alojamientos y sin una herramienta especial no es posible retirarlos sin riesgo de dañarlos.



Formato 1/2 de  
carro de servicio



Este juego puede utilizarse para sustituir anillos de Ø35 a Ø61mm.

#### Composición:

- 5 anillos de sujeción de Ø35 a Ø61mm.
- 1 recipiente para recibir los anillos
- 1 tornillo de empuje M22 con accionamiento hexagonal de 24 mm

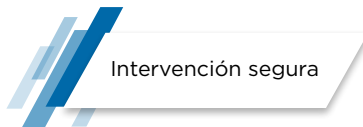


TN



**OM 8032**
**KIT DE EXTRACCIÓN DEL EJE DE TRANSMISIÓN/ESCUDO**

Para desmontar el cubo de la rueda, este producto es adecuado para eliminar los ejes de transmisión agarrotados y atascados, en casos extremos se puede utilizar con un tornillo de potencia hidráulica (opcional). Adecuado para cubos con espárragos o pernos de rueda.



Formato 1/4 de carro de servicio

**Datos técnicos de la placa:**

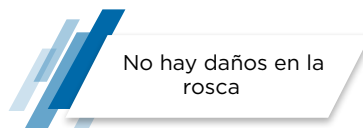
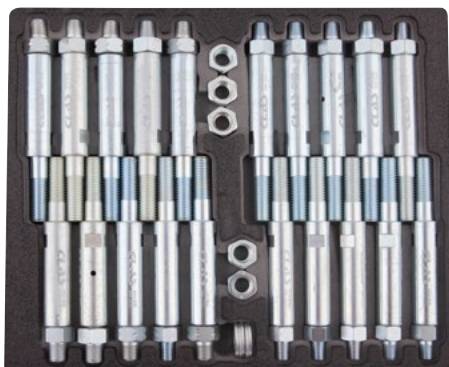
- placa: orificio de montaje ranurado M12 y M14
- rango de trabajo: M12: Ø96-138mm - M14: Ø98-136mm

**Apto para:**  
Multimarca


**OM 8028**
**MONTAJE DE LA BARRA DE DESPLAZAMIENTO**

Accesorio de OM 8032

Esta composición está diseñada para desmontar ejes de transmisión y cubos de rueda, utilizando una placa con una masa de inercia o un cilindro hidráulico.



Formato 1/2 de carro de servicio

**Incluye:**

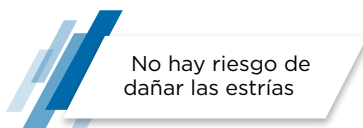
- 4 juegos de 5 desplazamientos de 80 mm para cubos, tuercas y tornillos: M12/M14/M16/M18

**Apto para:**  
Adecuado para cubos de rosca macho o hembra.  
Multimarca, especialmente vul y 4X4.


**OM 8031**
**KIT DE INSTALACIÓN DEL EJE DE TRANSMISIÓN/ESCUDO**

Accesorio de OM 8032

Utilizando casquillos o tuercas de tamaño especial para adaptarse a la transmisión, un tornillo de tracción bloqueado en su extremo permitirá guiar la transmisión hacia el buje.



Formato 1/4 de carro de servicio

Montaje rápido y preciso

**Apto para:**  
Multimarcas



## SA 3423

### CILINDRO HIDRÁULICO

Recambios de OH 0327/OH 5020/OH 5022/OM 3423/OM 3615/OM 2513/OH 0569



## OM 8034

### KIT DE DESMONTAJE/INSTALACIÓN DE RODAMIENTO UNIVERSAL

Este utillaje está dedicado a los rodamientos que no son integrales con el cubo. El diseño de las copas garantiza una alineación precisa.

Este kit está diseñado para ser utilizado en el vehículo. También es posible acoplar una fuerza hidráulica de 17T como opción o utilizar las copas en una prensa.

Esta composición también puede utilizarse para la extracción de algunos silent-blocks.



Formato 1/2 de carro de servicio

#### Incluye:

- 10 copas de empuje de 61mm a 83,5mm
- 3 traves de copas 72, 80, 88mm
- 1 vaso de contrapeso
- 1 tornillo de tracción M20 con rodamiento
- 2 tornillos de empuje M12x1,5
- 2 tornillos de empuje M14x1,51,5



## OM 8035

### KIT DE DESMONTAJE/INSTALACIÓN DE RODAMIENTO PARA BUJES DE ALUMINIO

Este kit ha sido especialmente diseñado para desmontar cubos y rodamientos en los ejes multi-brazo de tipo VAG.

Adecuado para rodamientos compactos de doble hilera en los que hay que desmontar el cubo y luego el rodamiento.

No es necesario desmontar la mangueta.



Formato 1/2 de carro de servicio

El rodamiento de acero suele estar muy apretado en el cuerpo del eje de aluminio, lo que dificulta considerablemente su extracción.

Al utilizar el martillo de inercia, existe el riesgo de dañar las piezas de la suspensión. Además, las microgrietas en el cuerpo de aluminio pueden provocar roturas.

Con esta herramienta especial, los componentes pueden extraerse con cuidado directamente del vehículo.

#### Características:

Desmontaje de rodamientos  
montaje y desmontaje de cubos

#### Apto para:

- Audi: A4 (2000-), A5 (2007-), A6 (1997-), A7 (2010-), A8 (1994-), Q5 (2008-), R8 (2007-)
- Seat Exeo (2008-)
- VW Passat (2003-)



**OM 8036**
**MONTAJE/DESMONTAJE RODAMIENTOS  
2.ª GENERACIÓN Ø62-85mm**

Montaje y desmontaje directamente en el vehículo.  
No hay que desmontar los amortiguadores, ni los brazos de la suspensión, ni ajustar la inclinación en algunos vehículos.


**Apto para:**

Ø62: Audi (A1, A2, VW Lupo...)  
Ø66: Seat (Cordoba, Ibiza...), Skoda (Fabia...), VW: (Fox, Polo 7-8...)  
Ø68: PSA, Renault...  
Ø72: Audi (A1, A2 (ABS)...), Seat (Cordoba, Ibiza...), Skoda (Fabia, Roomster...), VW (Fox, Polo 7-8...)  
Ø75: Mitsubishi (Colt...), Smart (Forfour...)  
Ø78: Volvo (C30, C70, S40 2, V50...), Ford (C Max, Focus 2, Mazda 3...)  
Ø82: VW (Touareg...), Porsche (Cayenne...)  
Ø85: VW (T5)

**Composición:**

Para el montaje:

- 1 juego de medias carcasas para Ø62mm
- 1 juego de medias carcasas para Ø66, 68mm
- 1 juego de medias conchas para Ø72, 75, 78mm
- 1 juego de medias conchas para Ø82, 85mm

Para el desmontaje:

- 1 juego de medias carcasas para Ø62, 66, 68, 72, 75, 78, 82, 85mm



Formato 1 cajón completo



Ahorro de tiempo


**OM 8037**
**CILINDRO HIDRÁULICO 17T CARRERA 43mm**
**Características:**

Cilindro pasante M20

- fuerza: 17 toneladas
- carrera: 43 mm
- dimensiones: Ø90x155mm
- presión máxima 700bar
- conexión: 3/8" 18 NPT
- rosca de conexión externa: 2" 3/4-16 UN
- material: aluminio
- reductores: M10, M12, M14, M16, M18





## OM 8154

### KIT PARA POSICIONAR PISTONES (22 PZS)

#### Apto para:

- 0: General Motors
- 1: General Motors, PSA
- 2: Citroën, Honda
- 3: Alfa Romeo, Audi, Austin, BMW, Ford, Honda, Jaguar, Mercedes-Benz, Mitsubishi, Nissan, PSA, Rover, Toyota, VW
- 4: Alfa Romeo 164 2.0, Ford, Mazda, Saab 9000, Subaru
- 5: Adaptateur 3/8
- 6: Nissan Primera, VW Golf IV
- 7: Audi 80 /90/V8/100, Ford Sierra ABS/Scorpio AB85, Honda Prelude, Nissan Silva 1.8T, Rover 8000, Saab 9000, Subaru L+Z, VW Golf+Passat
- 8: General Motors
- 9: General Motors
- 10: Iveco

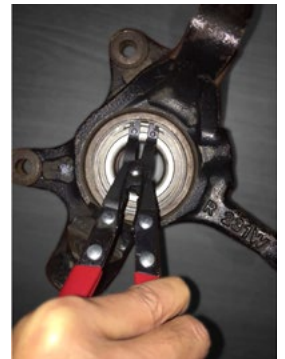
- a: Renault
- e: Nissan Maxima
- f: Opel Astra
- k: Citroën
- k1: Citroën C5 (étrier avant)
- k2: Audi
- m: Ford
- n: Saab, Honda
- o: Citroen C3, C5, Xantia, ZX, XM



## OM 8027

### PINZA CIRCLIPS RODAMIENTOS DE RUEDAS

Diseñada especialmente para extraer los circlips internos sin orejas de montaje/desmontaje. Estos circlips están situados principalmente en los rodamientos de las ruedas.



Apertura máx.: 41mm

Renault, Peugeot, Citroën, Toyota, Lexus, Nissan



## OM 0022

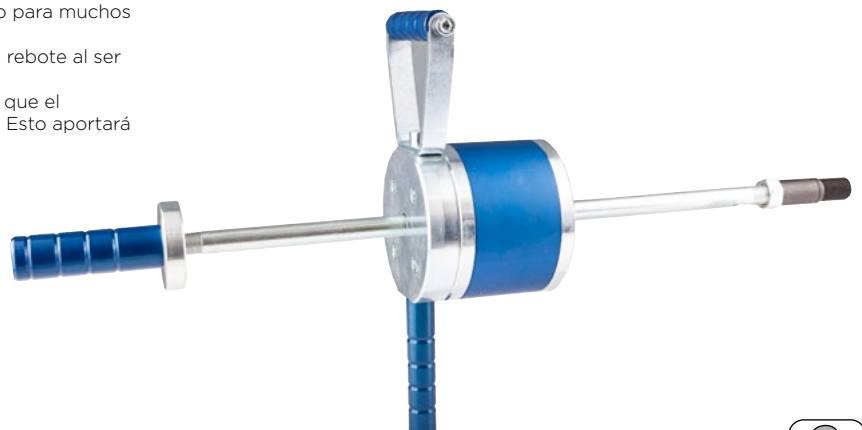
### MASA INERCIAL DE 9 KG CON ABSORCIÓN DE IMPACTOS

Accesorio de OM 0199/OM 9208

Diseñado para la extracción de las piezas más recalcitrantes, por ejemplo, junta homocinética (cubeta de transmisión), bujes, así como para muchos trabajos de enderezado de carrocerías.

Gracias a la naturaleza técnica de la masa, se evita que ésta rebote al ser golpeada.

La intensidad del impacto se reduce considerablemente, ya que el esfuerzo se transmitirá directamente al elemento golpeado. Esto aportará comodidad al usuario.



#### Características:

- peso 9 Kg
- longitud total 770 mm
- rosca adaptadora M18 x 1,5 / M22 x 2,0



# CHASSIS

## SUSPENSIÓN



TN

### PRODUCTOS SNR - Gama suspensión

KB	KBLF	M

#### OM 1112

#### KIT DESMONTAJE CABEZAS AMORTIGUADORES

Este kit ha sido diseñado especialmente para el montaje y desmontaje de las cabezas de amortiguadores. Gracias a sus llaves de vaso pasantes, permite aflojar/apretar la tuerca de la cazoleta superior al tiempo que sujeta la barra del pistón del amortiguador para evitar que gire.



#### Incluye:

- SA1132: llave de trinquete con ojete 21mm
- SA1163 llave de vaso pasante hexagonal 16mm L.82mm 1/2"
- SA1164: llave de vaso pasante hexagonal 17mm L.82mm 1/2"
- SA1165: llave de vaso pasante hexagonal 18mm L.82mm 1/2"
- SA1166: llave de vaso pasante hexagonal 19mm L.82mm 1/2"
- SA1167: llave de vaso pasante hexagonal 21mm L.82mm 1/2"
- SA1168: llave de vaso pasante hexagonal 22mm L.82mm 1/2"
- SA1169: llave de vaso pasante hexagonal 24mm L.82mm 1/2"
- SA1170: llave de vaso punta hexagonal 6mm L.123mm 1/2"
- SA1171: llave de vaso punta hexagonal 7mm L.123mm 1/2"
- SA1172: llave de vaso punta hexagonal 8mm L.123mm 1/2"
- SA1173: llave de vaso hexagonal 7mm L.123mm 1/2"
- SA1174: llave de vaso hexagonal 8mm L.123mm 1/2"
- SA1175: llave de vaso hexagonal 9mm L.123mm 1/2"
- SA1176: llave de vaso punta Torx T50 L.123mm 1/2"
- SA1177: llave de vaso punta para tornillos 5x8 L.123mm 1/2"
- SA1178: llave de vaso punta para tornillos 6x8 L.123mm 1/2"
- SA1179: llave de vaso punta para tornillos 7x9.6 L.123mm 1/2"



#### OM 9272

#### HERRAMIENTA PARA ESPACIAR PUNTALES O TRIÁNGULOS DE RUEDA

Compatible con PSA, Renault, VW, Audi, BMW...

#### Características:

- guías de alineación
- flechas separadoras intercambiables



Ideal para rótulas de suspensión dobles

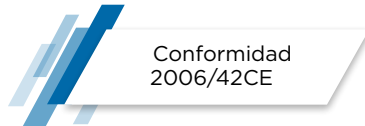


## OP 3221

### COMPRESOR DE RESORTES NEUMÁTICO REFORZADO CON MORDAZAS ARTICULADAS

Diseñadas especialmente para adaptarse y fijar, en condiciones de seguridad, los muelles que presentan una distancia importante entre las espiras.

Gracias a un innovador sistema de articulación, el ajuste se realiza de manera automática durante la compresión del muelle.



Escanear  
para ver el  
video!



#### Características:

- altura: 1600mm
- base:  
Longitud: 847mm  
Anchura: 628mm
- presión de utilización 6bar/máx. 10bar
- fuerza de compresión 2452kg
- manual de uso y mantenimiento
- color: gris
- cazoleta inferior regulable en 2 posiciones (ex: Chrysler, Dodge RAM amortiguador de largo recorrido...)
- peso: 70kg

#### Incluye:

- OP2003: mordazas superiores articuladas
- SA6904: cazoleta inferior 125-205mm
- SA6916: cazoleta inferior reforzada 78-130mm
- SA6906: soporte contra caídas





**OP 3231**
**COMPRESOR DE RESORTES NEUMÁTICO 3T**

Diseñadas especialmente para adaptarse y fijar, en condiciones de seguridad, los muelles que presentan una distancia importante entre las espiras.

Gracias a un innovador sistema de articulación, el ajuste se realiza de manera automática durante la compresión del muelle.

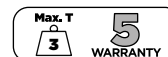
Compatible con  
vehículos eléctricos


**Características:**

- fuerza de compresión: 3000kg
- carrera: 330mm
- presión de servicio: 6bar/max. 10bar
- dimensiones: H.1800xL.871xl.690mm
- instrucciones de uso y mantenimiento
- conformidad 2006/42CE
- peso: 110kg
- copa inferior ajustable en 2 posiciones (por ejemplo, amortiguador de largo recorrido de Chrysler, Dodge RAM...)
- equipado con ruedas para facilitar su desplazamiento
- rejilla de protección forrada con plexiglás de policarbonato de alta resistencia

**Incluye:**

- OP2003: mordazas articuladas
- SA6904: 1 taza Ø125 a Ø205mm
- SA6916: 1 taza Ø78 a Ø130mm
- SA6906: soporte anticaídas



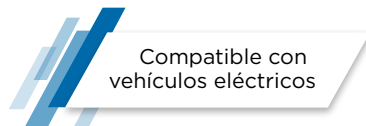
**OP 3241**

## COMPRESOR DE RESORTES NEUMÁTICO 4T

Especialmente diseñada para adaptarse y sujetar muelles de amortiguadores McPherson gracias al innovador sistema de articulación de la cazoleta inferior que permite la colocación de espirales angulares a izquierda o derecha, cubre muelles de  $\varnothing 78$  a  $\varnothing 205$ mm.

Esta cazoleta retráctil también permite el bloqueo del muelle en una mordaza de  $\varnothing 75$ mm.

El muelle se comprime por la colocación de 2 mordazas articuladas, montadas sobre 2 brazos libres que siguen naturalmente la espiral del muelle.



### Características:

- fuerza de compresión: 4000kg
- carrera: 380mm
- rejilla de protección integral revestida de plexiglás de policarbonato de alta resistencia
- seguridad neumática en la apertura de la rejilla y en el mando del pedal
- presión de funcionamiento: 8bar/maxi 10bar
- conformidad 2006/42CE
- dimensiones: H.1731xL.957xA.625mm
- peso: 110kg

### Composición:

- OP2003: mordazas articuladas
- SA6906: soporte anticaídas



**OP 2004**

CAZOLETA KADJAR/  
QASHQAI/KOLEOS/JUKE

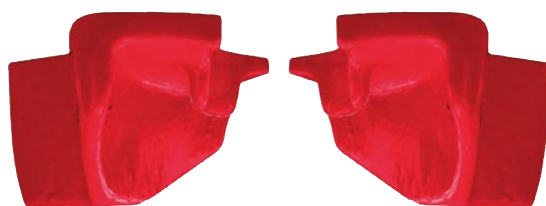
Accesorio de OP 3221



**OP 2006**

FORROS ROJOS HONDA-TOYOTA

Accesorio de OP 2031/OP 3221



**OP 2008**

CAZOLETAS MERCEDES  
A, C, E RENAULT  
MEGANE

Accesorio de OP 2031/OP 3221



**OP 2009**

CAZOLETA RENAULT  
MEGANE/C3/STYLO

Accesorio de OP 2031/OP 3221



**OP 2010**

TORNILLO DE  
BANCO PUNTAL

Accesorio de OP 2031/  
OP 3221/OP 3231



**OP 2018**

TORNILLO DE BANCO  
PUNTAL ESPECIFICA  
PARA CHRYSLER/  
MERCEDES VOYAGER

Accesorio de OP 2031/OP  
3221/OP 3231



**OP 2027**

CAZOLETA PARA MERCEDES  
CLASE C >2010

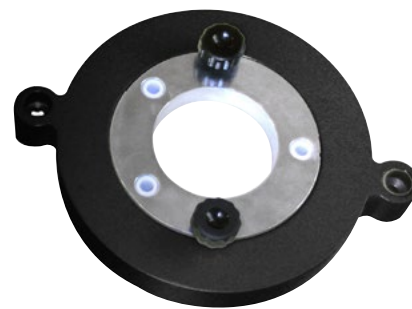
Accesorio de OP 2031/OP  
3221/OP 3231



**OP 2028**

CAZOLETA PARA MERCEDES  
CLASE A,B,E

Accesorio de OP 2031/OP  
3221/OP 3231





# POWERTRAIN

## SUMINISTRO DE DISTRIBUCIÓN



### Gama distribución & accesorios

KD	KDP	KDC	KA	GA	CA

### OM 9594

CARRO DE SERVICIO DISTRIBUCIÓN  
RENAULT/PSA GENERACIÓN 1+2



OM 6100



OM 6200



OM 6210



OM 6110

**Incluye:**

- EG0098: carro de servicio 8 cajones
- OM6100: caja maestra de herramientas calado distribución Renault/Nissan/ Opel/Volvo
- OM6110: completo herramientas calado distribución Renault vehículos recientes
- OM6200: caja maestra de herramientas calado distribución PSA
- OIM6210: completo herramientas calado distribución PSA vehículos recientes



TN

### OM 9695

DISTRIBUCIÓN RNL/PSA/FORD/VAG GEN. 1  
+ RNL/PSA GEN. 2



OM 6100



OM 6200



OM 6200



OM 6110



OM 6210

**Incluye:**

- EG0098: carro de servicio 8 cajones
- OM6100: caja maestra de herramientas calado distribución Renault/Nissan/Opel/Volvo
- OM6110: completo herramientas calado distribución Renault vehículos recientes
- OM6200: caja maestra de herramientas calado distribución PSA
- OIM6210: completo herramientas calado distribución PSA vehículos recientes
- OM6300: caja maestra de herramientas calado distribución Ford/VAG



TN

## OM 9799

### CARRO DE SERVICIO DISTRIBUCIÓN MULTIMARCA GEN. 1



OM 6100



OM 6200



OM 6300



OM 6400



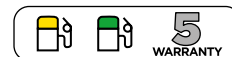
OM 6500



OM 6600

**Incluye:**

- EG0098: carro de servicio 8 cajones
- OM6100: caja maestra de herramientas calado distribución Renault/Nissan/Opel/Volvo
- OM6200: caja maestra de herramientas calado distribución PSA
- OM6300: caja maestra de herramientas calado distribución Ford/VAG
- OM6400: caja maestra de herramientas calado distribución Fiat/Alfa/Lancia/Opel/Suzuki/Ford
- OM6500: caja maestra de herramientas calado distribución Opel/Chevrolet/Saab/Fiat/Lancia/Suzuki/Ford
- OM6600: caja maestra de herramientas calado distribución Ford/VW/Seat/Mazda/Volvo



## OM 9901

### CARRO DE SERVICIO DISTRIBUCIÓN MULTIMARCA + RNL/PSA GEN. 2



OM 6100



OM 6110



OM 6200



OM 6210



OM 6300



OM 6400



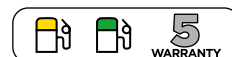
OM 6500



OM 6600

**Incluye:**

- EG0098: carro de servicio 8 cajones
- OM6100: kit completo calado distribución Renault/Nissan/Opel/Volvo
- OM6200: kit completo calado distribución PSA
- OM6300: kit completo calado distribución Ford/VAG
- OM6400: kit completo calado distribución Fiat/Alfa/Lancia/Opel/Suzuki/Ford
- OM6500: kit completo calado distribución Opel/Chevrolet/Saab/Fiat/Lancia/Suzuki/Ford
- OM6600: kit completo calado distribución Ford/VW/Seat/Mazda/Volvo
- OM6110: completo herramientas calado distribución Renault vehículos recientes©
- OM6210: completo herramientas calado distribución PSA vehículos recientes©



# POWERTRAIN

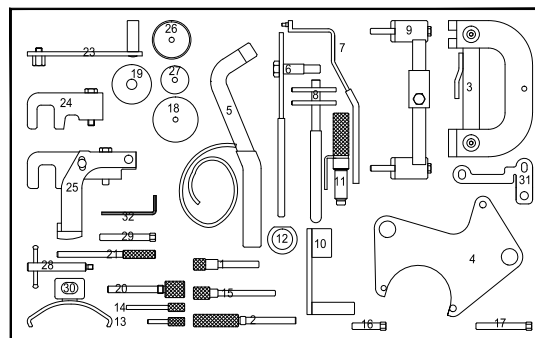
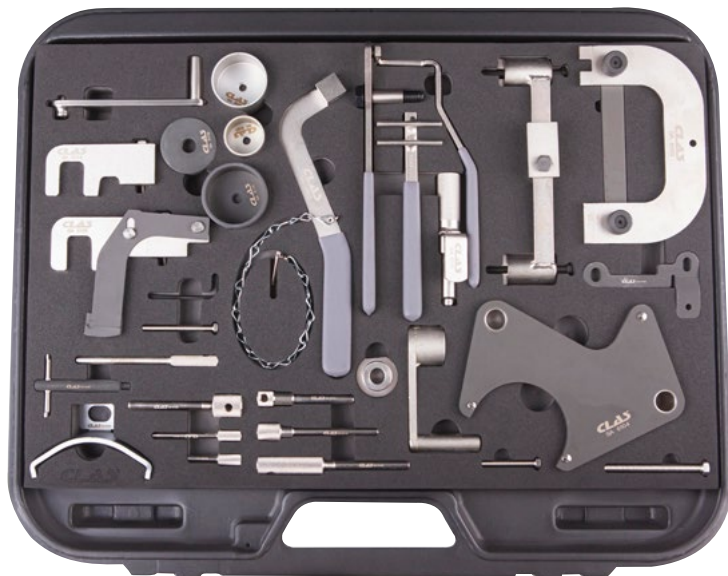
## KITS DE CALADO Y ACCESORIOS



TN

### OM 6100

KIT COMPLETO CALADO DISTRIBUCIÓN RENAULT/NISSAN/OPEL/VOLVO GEN. 1



#### Modelos:

Renault: Clio 1-2-3-4, Clio Sport 1-2-3, Mégane 1-2-3, Master 1-2, Mégane Scénic 1-2-3, Vel Satis 1-2, Avantime, Kangoo 1-2-3, Laguna 1-2-3, Espace 1-2-3, Trafic 1-2, Wind, Modus, Twingo, Koleos  
Dacia: Logan, Duster, Sandero, Dokker  
Nissan: Note, Qashqai, Micra, Interstar, Primastar, Kubistar, Almera, Primera  
Opel: Vivaro, Movano  
Volvo: S 40, V 40

**Motores:** 1.2, 1.2 16V, 1.4, 1.4 16V, 1.5 DCI, 1.6, 1.6 16V, 1.6 D, 1.7, 1.8, 1.8 16V, 1.9 TD, 1.9, 1.9 DCI, 1.9 DTI, 1.9 CDTI, 2.0, 2.0 16V, 2.1 TD, 2.2, 2.2 DCI, 2.2 DTI, 2.2 TD, 2.5 DCI, 2.5 CDTI, 2.5 TD, 2.8 D

#### Códigos OEM:

KM-6031, KM-6203, KM-6204, KM-6205, KM-6234, KV113 B0130, KV113 B0280, KV113 B0360, MOT 1054, MOT 1135-01, MOT 1200-01, MOT 1312, MOT 1318, MOT 1337, MOT 1340, MOT 1348, MOT 1384, MOT 1386, MOT 1489, MOT 1490-01, MOT 1496, MOT 1534, MOT 1536, MOT 1537, MOT 1538, MOT 1543, MOT 1750, MOT 910, K9K

### CÓDIGOS DE MOTORES COMPATIBLES

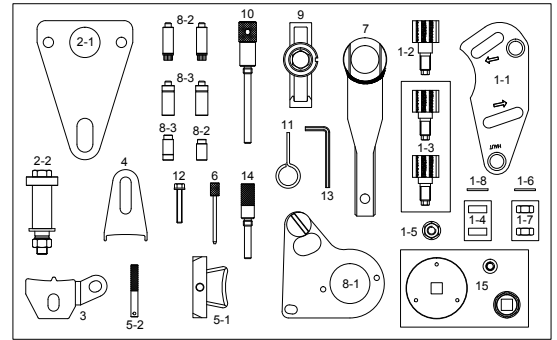
D4F702	D4F706	D4F708	D4F712	D4F714	D4F716	D4F722	D4F728	D4F730	D4F740	D4F764	D7F700	D7F701	D7F710	D7F720	D7F722
D7F726	D7F730	D7F744	D7F746	D7F764	D7F766	E7F700	E7F704	E7F706	E7F750	E7J601	E7J624	E7J626	E7J634	E7J635	E7J680
E7J700	E7J706	E7J710	E7J711	E7J716	E7J718	E7J719	E7J720	E7J724	E7J726	E7J728	E7J740	E7J742	E7J745	E7J754	E7J756
E7J757	E7J764	E7J770	E7J771	E7J773	E7J780	F3P670	F3P682	F3P700	F3P704	F3P706	F3P708	F3P710	F3P712	F3P714	F3P720
F3P724	F3P755	F3P758	F3P760	F3R611	F3R722	F3R723	F3R728	F3R729	F3R750	F3R751	F3R752	F3R791	F3R796	F3R797	F3R798
F5R700	F5R701	F5R740	F7P704	F7P722	F7R710	F7R714	J7R732	J7R733	J7R734	J7R735	J7R768	F8M736	F8M760	F8Q600	F8Q610
F8Q606	F8Q620	F8Q622	F8Q624	F8Q630	F8Q632	F8Q640	F8Q644	F8Q646	F8Q648	F8Q662	F8Q672	F8Q678	F8Q680	F8Q682	F8Q684
F8Q692	F8Q696	F8Q706	F8Q714	F8Q720	F8Q722	F8Q730	F8Q732	F8Q740	F8Q742	F8Q744	F8Q764	F8Q768	F8Q706	F8Q776	F8Q784
F8Q786	F8Q788	F9Q610	F9Q650	F9Q664	F9Q670	F9Q674	F9Q71	F9Q716	F9Q717	F9Q718	F9Q720	F9Q722	F9Q730	F9Q731	F9Q732
F9Q733	F9Q734	F9Q736	F9Q738	F9Q740	F9Q744	F9Q748	F9Q750	F9Q752	F9Q754	F9Q758	F9Q759	F9Q760	F9Q768	F9Q762	F9Q770
F9Q772	F9Q774	F9Q780	F9Q782	F9Q784	F9Q786	F9Q788	F9Q790	F9Q796	F9Q800	F9Q803	F9Q804	F9Q808	F9Q812	F9Q816	F9Q818
F9Q820	F9Q820	G8T714	G8T716	G8T740	G8T752	G8T760	G8T790	G8T792	G8T794	G9T600	G9T605	G9T700	G9T702	G9T703	G9T706
G9T707	G9T710	G9T712	G9T720	G9T722	G9T742	G9T743	G9T750	G9U720	G9U724	G9U726	G9U730	G9U750	G9U754	J7T600	J7T760
J7T761	J7T762	J7T766	J7T772	J7T780	J7T782	J8S620	J8S621	J8S622	J8S758	J8S760	J8S776	J8S778	K4J700	K4J710	K4J711
K4J712	K4J713	K4J714	K4J715	K4J730	K4J732	K4J740	K4J750	K4J770	K4J780	K4M700	K4M701	K4M704	K4M706	K4M707	K4M708
K4M709	K4M710	K4M711	K4M712	K4M714	K4M716	K4M718	K4M720	K4M724	K4M730	K4M732	K4M734	K4M736	K4M740	K4M742	K4M743
K4M744	K4M745	K4M746	K4M748	K4M750	K4M752	K4M753	K4M754	K4M760	K4M761	K4M762	K4M764	K4M765	K4M766	K4M768	K4M776
K4M782	K4M788	K4M790	K4M791	K4M794	K4M800	K4M801	K4M802	K4M804	K4M812	K4M813	K4M830	K9K700	K9K702	K9K704	K9K706
K9K710	K9K712	K9K714	K9K716	K9K718	K9K722	K9K724	K9K728	K9K729	K9K732	K9K734	K9K740	K9K750	K9K752	K9K760	K9K762
K9K764	K9K766	K9K768	K9K802	K9K804	K9K806	N7Q704	N7Q710	N7Q711	N7U700	N7U701	S8U720	S8U722	S8U730	S8U731	S8U742
S8U748	S8U750	S8U752	S8U770	S8U772	S8U780	S8U782	S9U700	S9U702	S9U704	S9U714	S9U740	S9U700	S9U702	S9U704	S9U714
S9U740	S9W700	S9W702	S9W206	S9W208	S9W212	E5F	E6J	K7M	F4P	F4R	F1N	F2N	F3N	F2R	F3P
F4P	F3R	J5T	J6R	J7R											





**OM 6110**

**COMPLETO HERRAMIENTAS CALADO DISTRIBUCIÓN RENAULT GENERACIÓN 2©**



**Apto para:**

Renault: Clio II, Espace 4 y 5, Fluence, Koleos, Laguna, Laguna 2, Latitude, Master, Megane, Megane 2, Scenic, Scenic RX4, Scenic 2, Grand Scenic 2, Trafic 2, Vel Satis  
 Mercedes: Class C, 622.951, Vito  
 Mitsubishi: Carisma  
 Nissan: Navara NP300, Primastar X83, Qashqai 1 y 2, X-Trail  
 Opel: Arena, Vivaro-B

**Motores:** 1.4, 1.6, 1.8 16v, 2.0 16v, 1.6, 2.0, 2.3, 2.5, 3.5, 1.9DTI/TD, 2.3DCI/CDTI

Motorización	CÓDIGOS DE MOTORES COMPATIBLES
1.4L	H4Jt700
1.6L	M5M400, M5M, M5M450 626.951, LWU/R9M, LWX/R9M, LWY/R9M, LWZ/R9M, R9M, R9M 402, 626.951, LWU/R9M, LWX/R9M, LWY/R9M, LWZ/R9M, R9M, R9M 402, R9M 404, R9M 408, R9M 409, R9M 410, R9M 413, R9M 450, R9M 452R9M 404, R9M 408, R9M 409, R9M 410 R9M 413, R9M 450, R9M 452
1.8L 16V	F4P720, F4P722, F4P760, F4P770, F4P771, F4P772, F4P773, F4P774, F4P775
2.0L 16V	F4R700, F4R701, F4R712, F4R713, F4R714, F4R715, F4R720, F4R722, F4R730, F4R732, F4R740, F4R741, F4R744, F4R746 F4R762, F4R7631764, F4R765, F4R766, F4R767, F4R770, F4R771, F4R774, F4R776, F4R780, F4R784, F4R786, F4R787, F4R790, F4R792, F4R791, F4R792, F4R794, F4R795, F4R796, F4R797, F4R800, F4R802, F4R810, F4R811, F4R820, F4R830 F4R832, F4R867, F4R870, F4R874, F4R886, F4R887, F4R896, F4R897 M9R, M9R610, M9R613, M9R615, M9R630, M9R692, M9R700, M9R721, M9R722, M9R724, M9R740, M9R742, M9R744, M9R746 M9R748, M9R754, M9R756, M9R760, M9R761, M9R762, M9R763, M9R780, M9R782, M9R784, M9R786, M9R788, M9R800 M9R802, M9R803, M9R804, M9R805, M9R806, M9R808, M9R809, M9R811, M9R812, M9R814, M9R815, M9R816, M9R817, M9R820, M9R824, M9R828, M9R830, M9R832, M9R833, M9R834, M9R835, M9R836, M9R838, M9R839, M9R844, M9R845, M9R846, M9R849, M9R854, M9R855, M9R856, M9R857, M9R858, M9R859, M9R865, M9R866 M4R700, M4R701, M4R714, M4R750, M4R751, M4R752, M4R753, M4R737, M4R704, M4R726, M4R730, M4R735, M4R746.M4R, M4R711, M4R713, M9R740, M9R760, M9R761, M9R812.M9R814, M9R815, M9R830, M9R832, M9R833, M9R834, M9R835, M9R836, M9R838, M9R855, M9R856, M9R865, M9R866, M9R742, M9R800, M9R805, M9R, 700, M9R721, M9R722, M9R724.M9R613, M9R615, M9R610, M9R630, M9R780, M9R, 782, M9R750, M9R762, M9R763, M9R858, M9R859, M9R8, M9R744, M9R746, M9R748, M9R754, M9R802, M9R803, M9R806, M9R808, M9R809, M9R820, M9R828, M9R845, M9R849, M9R854 M9R857, M9R816, M9R756, M9R804, M9R811, M9R817, M9R824, M9R839, M9R844, M9R846, M9R692, M9R784, M9R786, M9R788, M9R
2.3L	LOB/M9T, LOC/M9T, L2U/M9T, LOD/M9T, LP6/M9T, LW7/M9T, LWJ/M9T, LWK/M9T, LWL/M9T, M9T 670, M9T 672, M9T 676 M9T 678, M9T 680, M9T 686, M9T 690, M9T 692, M9T 694, M9T 696, M9T 698, M9T 700, M9T 702, M9T 706, M9T 708 M9T 870, M9T M9T670, M9T672, M9T676, M9T678, M9T680, M9T686, M9T690, M9T692, M9T694, M9T696, M9T698, M9T700, M9T702, M9T870, M9T880, M9T890, M9T896, M9T898, M9TC6, YS23DDT, YS23DDTI, M9T706, M9T708
2.5L	2TR700, 2TR700, 2TR702, 2TR703, 2TR704, 2TR705, 2ZV604, V4U604, VQ25
3.5L	V4Y711, V4Y715, V4Y701, V4Y713



## OM 6200

### CAJA MAESTRA DE HERRAMIENTAS CALADO DISTRIBUCIÓN PSA GENERACIÓN 1

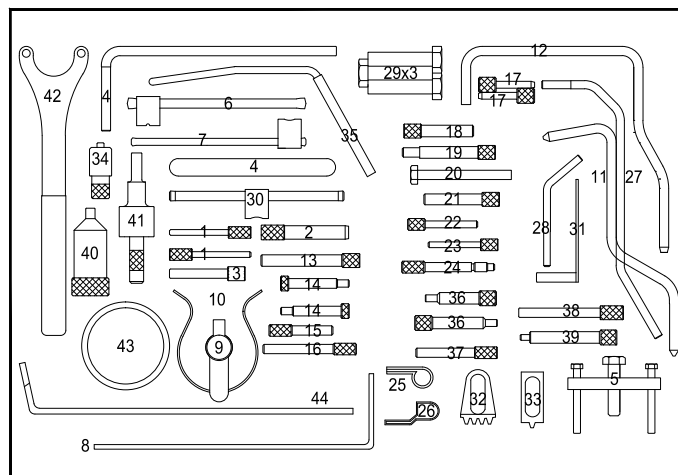


#### Modelos:

Fiat/Lancia: Ulysse, Scudo, Ducato, Zeta, Phedra  
 Ford: Fiesta, Fusion, Focus, Focus C-Max  
 Citroën: C15, C1, C2, C3 Pluriel, C4, C4 Picasso, C5, C6, C8, DS3,  
 DS4, DS5, Xantia, Xsara, Xsara Picasso, Evasion, Berlingo, Jumpy,  
 Jumper, Saxo, ZX, XM, Evasion, AX  
 Peugeot: 107, 1007, 206 cc, 207, 208, 306, 307 cc, 308, 406, 407,  
 508, 607, 806, 807, Partner, Expert, Boxer, 206, 106, 605, 205, 405

#### Motores:

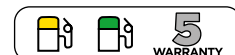
Fiat/Lancia: 2.0, 2.2 JTD  
 Ford: 1.4, 1.6 Duratorq TDCI  
 PSA: 1.0, 1.1, 1.4, 1.6, 1.6 16V, 1.4, 1.6 HDI, 1.8, 1.8 16V, 2.0, 2.0 turbo, 1.9  
 D, 2.0 HDI, 2.2 HDI, 1.8 16V, 2.0 16V

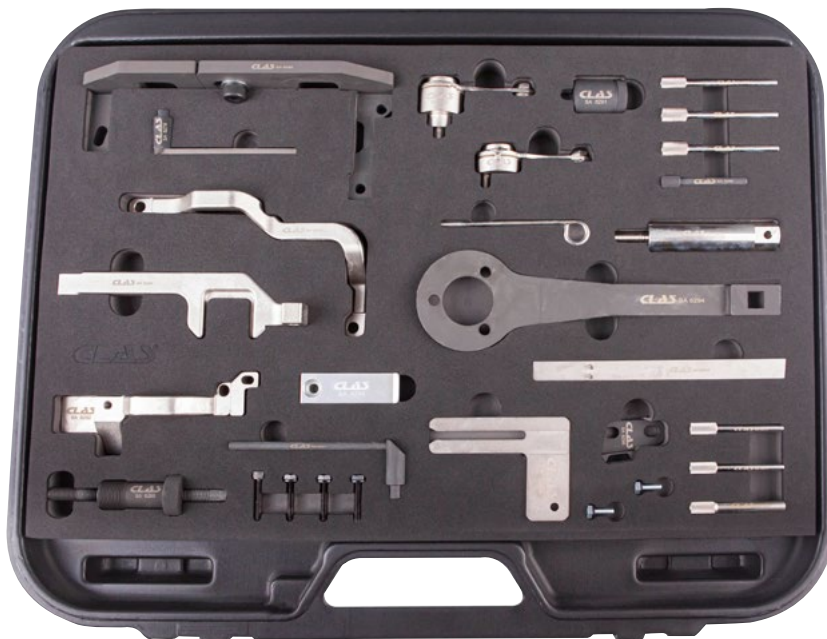


#### Códigos OEM:

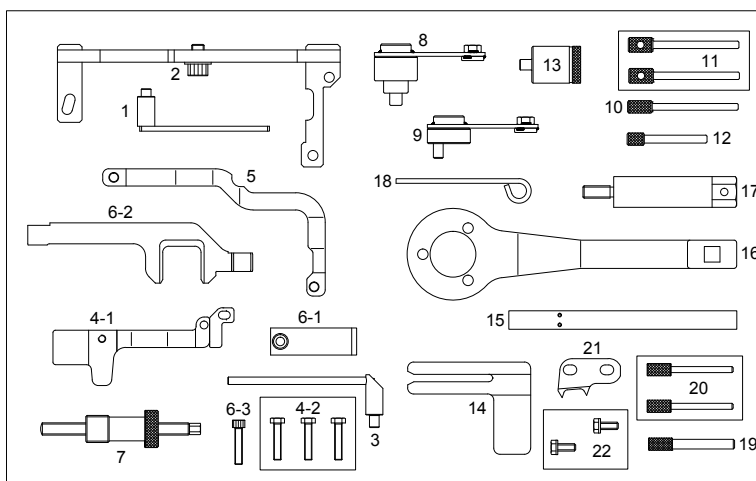
0117-AR, 0132-AB, 0132-AJ1, 0132-AJ2, 0132-AK, 0132-P, 0132-Q, 0132-QZ, 0132-R, 0132-X, 0134-AF, 0134-Q, 0153-A,  
 0153-AB, 0153-AK, 0153-G, 0153-M, 0153-N, 0153-U, 0178-B, 0178-C, 0178-D, 0178-E, 0188-AH, 0188-AK, 0188-D,  
 0188-E, 0188-F, 0188-H, 0188-J1, 0188-J2, 0188-M, 0188-P, 0188-P2, 0188-Q2, 0188-Y, 0189-A, 0189-B, 0189-C, 0189-J,  
 0189-K, 0189-L, 0189-R, 0189-S1, 0189-S2, 0194-A, 0194-B, 0194-C, 0606-A1.A2, 188-Q1, 21-163, 21-262, 303-734,  
 4200-TH, 4507-TA, 4507-TB, 4507-TJ, 4507-TL, 4527-TS1, 4527-TS2, 4533-TAC1, 4533-TAC2, 4533-TAD, 5711-TA,  
 5711-TB, 6012-T, 7004-TG, 7014-TJ, 7014-TM, 7015-T, 7017-TM, 7017-TR, 7018-TY, 7019-T, 7099-TM, 9004-T, 9041-TZ,  
 9765-54, 9767-27, 9767-89, 9767-94, 9797-34, MOT1436

Motorización	CÓDIGOS DE MOTORES COMPATIBLES
Fiat/Lancia	Fiat/Lancia: DW10ATED (RHT/RHV/RHW/RHX/RHZ), DW12TED4 (4HW)
Ford	F6JA, F6JB, F6JC, G8DA, G8DB, HHDA, HHDB, HHJA, HHJB
PSA	TU9 (CDY/CDZ), TU1 (HDY/HDZ/HFX/HFY/HFZ), TU3 (KDX/KDY/KDZ/KFX/KFZ), TU5 (BDY/BFZ/NFT/NFV/NFW/NFY/NFZ), TU5JP4 (NFU/NFX), XU7 (LFW/LFX/LFZ), XU7JP4 (LGY), XU10 (RFL/RFU/RFW/RFX/RGX/RGY), XU10JP4 (RGX/RGY), EW7J4 (RLZ), EW10A (RFJ), EW10J4S (RFK), EW10D (RLZ), EW12J4 (3FZ), ET3JE (KFU), TU3A/JP (KFV/KFW), DV4TD (8HW/8HX/8HZ), DV4TED4 (8HV/8HY), DV6ATED4 (9HX/9HY/9HZ), EW10-CVI (RLZ), EW12 (3FZ), DW8 (WJZ/WJY), DW10 (RHY/RHV/RHZ/RHS/RHM/RHW/RHT/RHR/RHX), DW12 (4HX/4HZ/4HW/4HY), EW7J4 (6FZ), EW10J4 (RFR), EW10J4D (RLZ)



**OM 6210**
**COMPLETO HERRAMIENTAS CALADO DISTRIBUCIÓN PSA GENERACIÓN 2©**

**Modelos:**

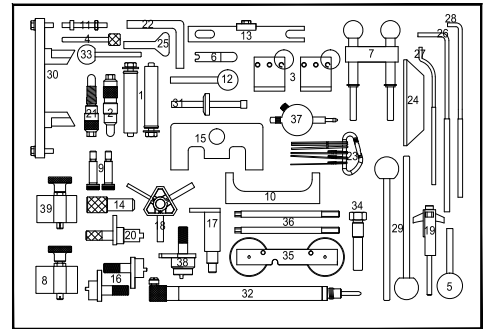
PSA: 1007, 108, 206, 206 CC, 207, 207cc, 208, 2008, 301, 307, 308, 308cc, 308, 3008, 407, 407 Coupé, 5008, 607, Partner III C2, C3, C3 Picasso, C3, C3III, C4, C4 Picasso, C4, C4 Picasso, Grand Picasso, C5 II, C5 III, C6, Berlingo III, DS3, DS3 Cab, C-Elysée, Xsara Picasso  
 Mini: One (R56), Mini Cooper (R55/R56), Mini Cooper S (R55/R56), Cooper/S, Mini One, Clubman  
 Jaguar S-Type, XF, XJ, XJ6  
 Land Rover  
 Range Rover Sport, Discovery 3 y 4  
**Motores:** 1.0, 1.2i, 1.4, 1.4 VTI, 1.6, 1.6 VTI, 1.6 THP, 1.6 diésel, 1.8, 2.0, 2.5, 3.0 L, 2.7 D/TDV6/HDi/TDV


**CÓDIGOS DE MOTORES COMPATIBLES**

ZMZ	ZM01	EBO	HMZ	HMT	HMY	HM01	HM02
HNY	HNZ	HN01	HN02	EB2	EB2F	EB2DT	EB2DTS
N12 B14AB	N12 B16A	N51	N52	N52K	N53	N54	N40
N45	N45T B16	N42	N46 B18	B18A	B20	B20/A	B20B
8FR (EP3)	5FS (EP6)/EP3 (8FS)	EP6 (5FW)	EP6DT (5FX)	8FS (EP3)	EP6DTS (5FY)	DV6TED4 (9HX, 9HY, 9HZ)	W16D16 (9HZ)
W16D16UO	276DT	DT17BTED4 (UHZ)	D20CTED4 (X8Z)	3.0 D/HDi/SDV6/TDV6	306DT	AJ-V6D	EP3(8FS)
EP6(5FW)	EP6DT(5FX)	EP6DTS(5FY)	116i E811 E87	316i E46 E90	316Ci E46	128i E82	130i E811 E87
135iS E82	323i E90 E911 E92 E93	325i/xi E90 E911 E92 E93	328i/xi E90 E911 E92 E93	330i/xi E90 E911 E92 E93	335i/xi E90 E911 E92 E93	523i/Li E60 E61	525i/Li/xi E60 E61
528i/xi E60 E61	530i/Li/xi E60 E61	535i/xi E601 E61	630i E63 E64	730i/Li E65 E66	X3 2.5/3.0 E83	X5 3.0 E70	Z4 2.5/3.0 E85 E86





**OM 6300**
**CAJA MAESTRA DE HERRAMIENTAS CALADO DISTRIBUCIÓN VAG**

**Modelos:**

Audi: 80, A1, A2, A3, A3 cabrio, S3, A4, A5, A6, TT, Q5  
 Seat: Arosa, Ibiza, Córdoba, León, Toledo, Alhambra, Altea, Inca (99-04)  
 Skoda: Fabia, Octavia, Superb  
 VW: Lupo, Polo, Fox, Golf, Bora, Jetta, Golf Plus, Golf estate, Passat,  
 Beetle, Touran, Sharan, Caddy, Caddy Maxi,  
 Transporter, Golf VI cabrio, Tiguan  
 Ford: Galaxy

**Motores:**

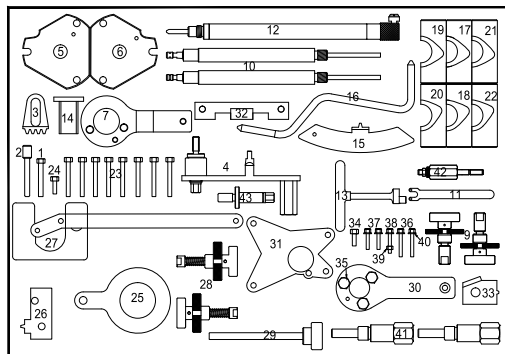
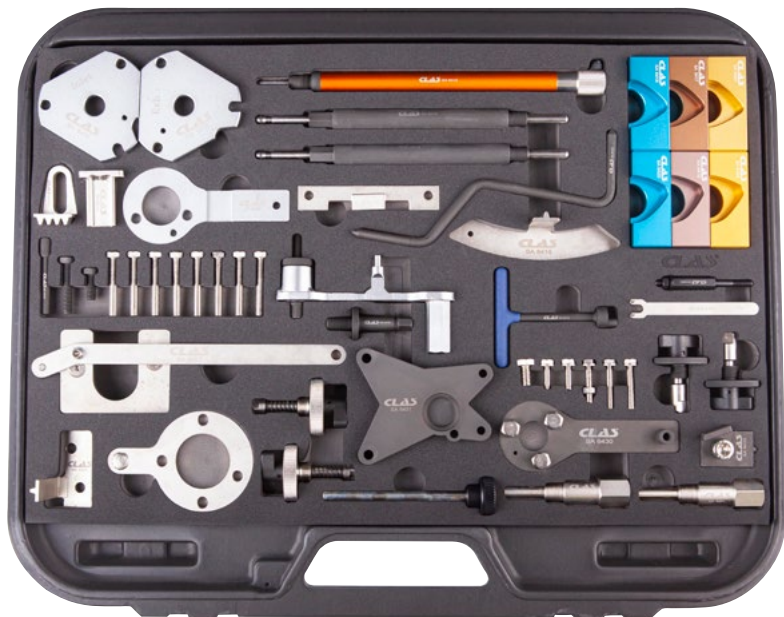
Gasolina: 1.2 TSI, 1.4, 1.4 TSI, 1.6 16V, 1.2 9V-12V 3cilindros, 1.4, 1.6 FSI  
 (cadena), 1.8, 1.8 16V, 1.8T, 2.0 16V, 2.0 FSI/TFSI (correa)  
 Diésel: 1.2 TDI PD, 1.4 TDI PD, 1.9 TDI 75-90-110 PF, 1.9 SDI 75-90-110 PF,  
 1.9 TDI 105-130-150 PF, 2.0 TDI PD, 2.0 TDI DPF 140-170 PF, 2.5 TDI V6

**Códigos OEM:**

2064, 2065-A, 21-105, 23-058, 23-059, 23-059, 2587, 303-1054,  
 310-084, 310-085, 3242, 3359, 3366, 3369, 3387, 3411, 3418, 3458,  
 MATRA V.159, MP1-1312, MP1-301, T00115, T10008, T10016, T10020,  
 T10050, T10050, T10060, T10060A, T10074, T10074, T10092,  
 T10098, T10100, T10115, T10120, T10121, T10123, T10170, T10171,  
 T10252, T10264, T10340, T10341, T10414, T20018, T20038, T20038,  
 T20044, T20102, T30052, T30092, T30094, T40011, T40026,  
 T40069, T40098, U20003, U30009A, U40021, VAS6079

**CÓDIGOS DE MOTORES COMPATIBLES**

ARC	ATN	AUS	AVY	AZD	AFH	BCA	AJV	AKQ	AUA
AUB	AXP	AFH	AFN	AFK	AHW	AHU	APE	AQQ	AUS
AXP	AZD	BBY	BBZ	BCB	ANY	AYZ	AMF	ATL	BAY
BHC	BMS	BNM	BNV	BWB	AJM	AMG	ANU	ARL	ASZ
ATD	ATJ	AUY	AVB	AVF	AVQ	AWX	AXB	AXC	AXR
BEW	BJB	BKC	BKE	BLS	BLT	BMT	BPX	BRB	BRM
BRR	BRS	BRU	BSU	BSW	BTB	BUK	BVK	BXE	BXF
AZV	BDJ	BDK	BGW	BHW	BKD	BKP	BLB	BMA	BMM
BMN	BMP	BMR	BNA	BPW	BRC	BRE	BRF	BRT	BUZ
BE	BVF	BVG	BVH	BWK	BTS	BMV	BLF	BWV	AZV
BKD	AWY	AZQ (55-64PF)	AXU	BAG	BKG	BLF	BLN	BLP	BFV
BKF	BNU	BVP	BVR	IZ	CBZA	CBZC	CBZB	CAXA	CAGA
CAGB	CAGC	CAHA	CAYA	CAYB	CAYC	CBAA	CBAB	CBAC	CBBA
CBBB	CBDA	CBDB	CBDC	CBEA	CEGA	CKUB	AZV	BDJ	BHP
BKD	BLB	BMA	BMM	BMN	BMP	BMR	BNA	BPW	BRC
BRE	BRF	BRT	BSS	BUY	BUZ	BVA	BVE	BVF	BVG
BVH	BWV	ACV	ACV	AFB	AGX	AHD	AHY	AHY	AJT
AJT	AKE	ANJ	APA	AUF	AXG	AXG	AXL	AXL	AYC
AYC	AYM	AYY	BAU	BBE	BBF	BCZ	BDG	BDH	BFC
BJJ	BJK	BJL	BJM						

**OM 6400**
**KIT COMPLETO CALADO DISTRIBUCIÓN FIAT/ALFA/LANCIA/OPEL/SUZUKI/FORD**

**Modelos:**

Alfa: 145, 146, 147, 155, 156, Spider, GTV, TS, GT, 159, 166, Crosswagon Q4  
 Fiat: Punto, Grande Punto, Brava/Bravo, Marea, Weekend, Stilo, Doblo/  
 Cargo, Idea, Panda, Multipla, Palio, Stilo, 500  
 Lancia: Lybra, Ypsilon, Thesys, Musa,  
 Opel: Corsa, Agila, Meriva, Combo, Vectra, Zafira, Astra, Insigna, Signum  
 1.9 CDTI  
 Suzuki: Ignis, Swift, Wagon R+  
 Ford: Ka

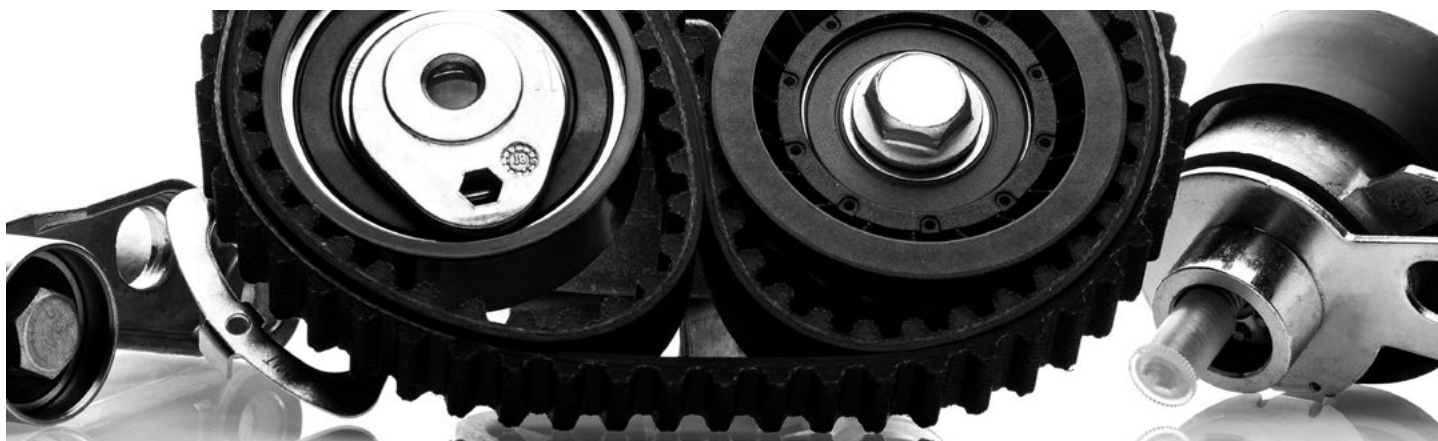
**Motores:** 1.2 8V, 1.2 16V, 1.4 16V, 1.6 16V, 1.6 MultiJet, 1.9 JTD, 1.9 JTD 16V,  
 1.9 MultiJet, 2.4 JTD, 1.9 CDTI, 2.0 MultiJet, 2.4 JTD 20V, 1.3 JTD MultiJet,  
 1.3 CDTI, 1.3 TDCI, 1.9 CDTI

**Códigos OEM:**

1860703000, 1825041000, 1825042000, 1860161000, 1860771000,  
 1860845000, 1860847000, 1860863000, 1860874000, 1860876000,  
 1860898000, 1860905000, 1860933000, 1860965000, 1860985000,  
 1860987000, 1860992000, 1870900300, 1870900400, 1871000900,  
 1895443000, 2000004200, 2000004300, 2000004400, 2190754200,  
 2190754400, 2190754500, EN-46788

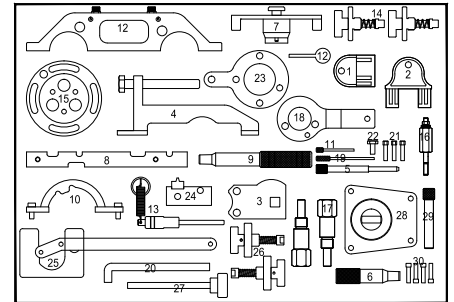
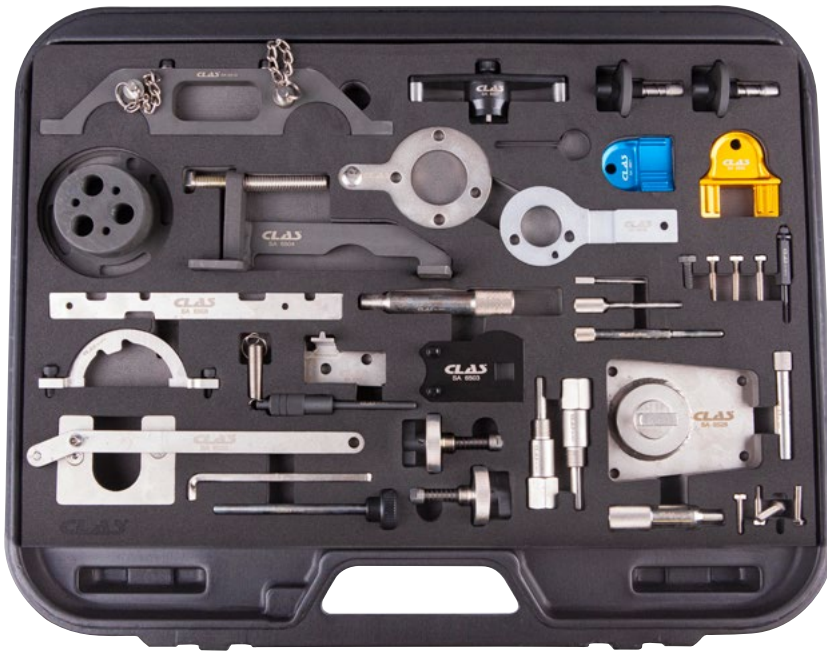
**CÓDIGOS DE MOTORES COMPATIBLES**

176B9.000	182B2.000	188A5.000	843A1.000	323.02	371.01	182B4.000	182B9.000	186A6.000	188A2.000
188A7.000	188B2.000	192A1.000	192A3.000	937A2.000	939A1.000	192A5.000	192B1.000	198A5.000	937A5.000
939A2.000	325.01	342.02	362.02	185A6.000	841C.000	841G.000	939A3.000	940A3.000	940A4.000
940A5.000	Z19DT	Z19DTH	Z19DTR	Z19DTJ	Z19DTL	169A1.000	955A4.000	350A3.000	192B4.000
198A2.000	350A2.000	955A3.000	192A8.000	198A6.000	198A3.000	199B1.000	199B2.000	199A2.000	199A3.000
199A9.000	188A3.000	188A8.000	188A9.000	192A9.000	186A8.000	186A9.000	199A5.000	223A7.000	223A9.000
841H.000	841P.000	185A2.000	Z13DT	Z13DTJ	Z13DTH	182A4.000	182A6.000	182B6.000	178B3.000
186A3.000	186A4.000	350A1.000	169A4.000	188A4.000	199A4.000	199A7.000			



**OM 6500**

KIT COMPLETO CALADO DISTR. OPEL/CHEVROLET/SAAB/FIAT/LANCIA/SUZUKI/FORD



**Modelos:**

Opel: Corsa B,C, Combo, Tigra, Agila, Tigra B, Meriva, Astra F,G, H, Astravan, Speedster/VX220, Zafira A, B, Vectra B, C, Signum, Omega B, Sintra, Frontera A, B, Astravan, Kadett, Ascona, Omega, Monterey, Antara,Croma, Speedster/VX220  
 Chevrolet/Daewoo: Epica, Captiva, Nubira, Lacetti, Evanda  
 Saab: 9-3, 9-5 (98-04)  
 Alfa: 145, 146, 147, 156, 159, 166, GT, Crosswagon Q4  
 Fiat: Punto, Grande Punto, Bravo/Brava, Marea, Weekend, Stilo, Doblò/ Cargo, Multipla, Idea, Panda  
 Lancia: Ypsilon, Musa, Lybra, Thesys  
 Suzuki: Ignis, Swift, Wagon R+  
 Ford: Ka

**Motores:** 1.0 12V, 1.0 16V, 1.2 16V, 1.4,1.6, 1.2-1.4 16V (Cadena), 2.0, 2.0 Turbo, 2.2 DI, 2.0-2.2 16V, 1.6 16V, 1.8 16V, 2.0 16V, 2.2 16V, 1.3 JTD MultiJet, 1.3 CDTI, 1.3 TDCI, 1.6 MultiJet, 1.9 JTD, 1.9 MultiJet, 2.4 JTD, 1.9 CDTI, 2.0 MultiJet, 1.5 D, 1.5 TD, 1.7 D, 1.7 TD, 1.6-1.7 D, 3.0 TD, 3.1T D, 2.0-2.2-2.4 TD, 2.0-2.2 DI, 2.0 TDCI, 2.0 D VCDI, 2.2 16V (doble árbol de levas)

**Códigos OEM:**

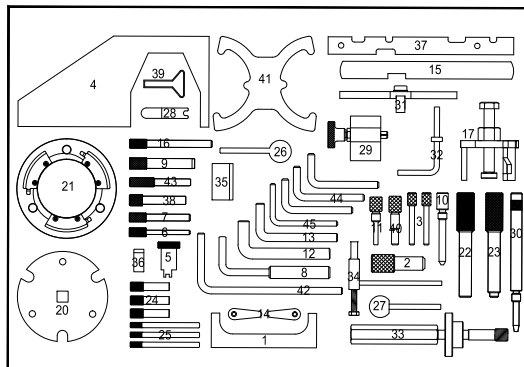
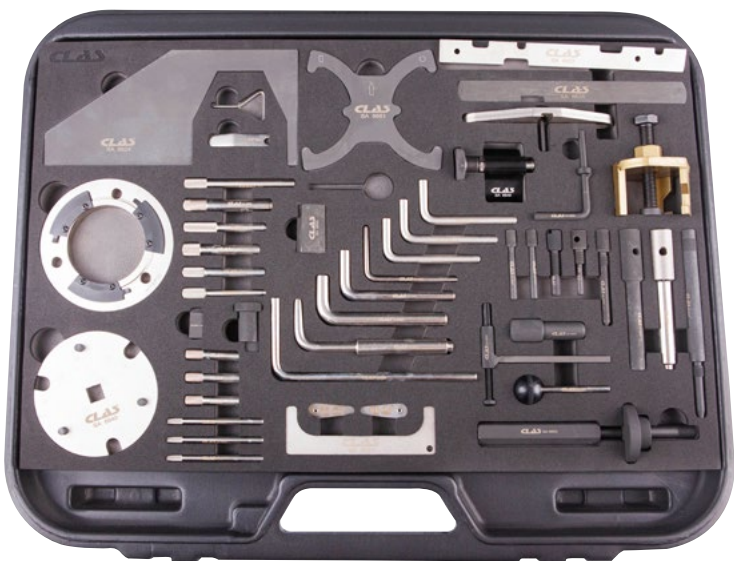
1860703000, 1860905000, 1860985000, 1870900300, 1871000900, 21-162B, 303-1468, 303-376, 303-376B, EN-46781, EN-46785, EN-46785, EN-46788, EN-46789, EN-48245, EN-48246, KM-6130, KM-6148, KM-6349, KM-6349, KM-852, KM-853, KM-911, KM-927, KM-929, KM-932, KM-933, KM-951, KM-952, KM-954, KM-955, KM-J-43651

**CÓDIGOS DE MOTORES COMPATIBLES**

X14XE	Z14XE	X16SEJ	X16XE	X16XEL	Y16XE	Z16XE	Z16YNG	C18XEL	X18XE
X18XE1	Z18XE	Z18XEL	C20SEL	C20XE	X20XEV	Z20LEH	Z20LEL	Z20LER	Z20LET
X22SE	X22XE	Y22SE	Y22XE	Z22XE	D223L	X10XE	Z10XE	Z10XEP	X12XE
Z12XE	Z14XEP	X20DTL	X20DTH	X22DTH	Y20DTL	Y20DTH	Y22DTH	Y22DTR	169A1.000
955A4.000	350A3.000	192B4.000	198A2.000	350A2.000	955A3.000	192A8.000	198A6.000	198A3.000	199B1.000
199B2.000	199A2.000	199A3.000	199A9.000	940A3.000	188A3.000	939A2.000	188B2.000	188A8.000	188A9.000
323.02	371.01	937A2.000	182B4.000	182B9.000	188A2.000	188A7.000	192A9.000	186A6.000	186A8.000
192A1.000	192A3.000	192B1.000	192A5.000	186A9.000	939A1.000	199A5.000	223A7.000	223A9.000	342.02
362.02	841G.000	841H.000	841P.000	939A3.000	185A2.000	185A6.000	Z13DT	Z13DTJ	Z13DTH
Z19DT	Z19DTH	Z19DTJ	Z19DTL	X10XE	Z10XE	Z10XEP	Z12XE	Z14XEP	X16SZR
Z16SE	4ECIT	4EC1	4EE1T	4EE1	X17DT	Y17DT	Y17DTi	Y17DTL	16DA
17D	17DR/X	7DTL	X17DTL	4JX1/4	JG2T	4FC1	4FCIT	4FD1	X20DTL
Y20DTL	D223L	Z20DMH	Z20DM	RA420	Z20S1	194A1.000	Z22SE	Z22YH	





**OM 6600**
**KIT COMPLETO CALADO DISTR. FORD/MAZDA/VOLVO**

**Modelos:**

Ford: Fiesta, Fusion, Courier, Escort, Focus, Focus C Max, Puma, Mondeo, Sierra, Transit, Connect, Cougar, Courier, Courier Kombi, Galaxy, C-Max, Orion, Tourneo Connect, Transit, Transit Connect  
 VW: Sharan

Seat: Alhambra

Mazda: 121

Volvo: S40, V50 gasolina, 1.8 D, 1.8 TD, 240 D, 740 D, 760 D, 940 D, 960 D Turbo

**Motores:** 1.2, 1.4, 1.6, 1.6 16V, 1.7 16V correa, 1.8-2.0 16V (correa y cadena), 1.4, 1.6 16V Focus y Mazda 121, 1.6 Duratorq TDCI, 1.8 D, 1.8 TD (88-00), 1.8 DI (correa) (98-04), 1.8 TDCI (correa) (01-04), 1.6 D, 1.9 TDI, 2.5 D/TCI (correa), 1.9 TDI, 2.5 D/TCI (correa), 1.25, 1.6 TI-VCT, 1.6 SCTI, 1.4 D TDCI, 1.6 D TDCI, 1.8 D, 1.8 D TCI, 1.8 D TDDI, 1.8 D TDCI, 1.8 D Turbo, 1.8 D Turbo, 1.9 D TDI PD, 1.9 D TDI PD, 2.0 D TDCI, 2.2 TDCI, 2.5 D, 2.5 D Turbo, 2.0, 2.2, 2.4 Duratorq TDCI 16V, 1.4 D TDCI, 1.6 D 8V, 1.6 D 16V

**Códigos OEM:**

0132-AB, 0153-M, 0178-B, 0178-C, 0178-D, 0194-B, 0194-C, 2064, 21-104, 21-105, 21-123, 21-151, 21-162B, 21-163, 21-168, 21-210, 21-229, 21-234, 21-238, 21-251, 21-260, 21-262, 21-263, 23-019, 23-020, 23-047, 23-058, 23-059, 303-0985, 303-1054, 303-1059, 303-1060, 303-1061, 303-1097, 303-1151, 303-193, 303-367, 303-376, 303-376B, 303-393, 303-393-01, 303-393-02, 303-620, 303-651, 303-652, 303-675, 303-679A, 303-698, 303-732, 303-734, 303-735, 303-748, 310-055, 310-084, 310-085, 323-029, 49 JE O2 O20, 49 JE O2 021, 5711-TB, U20003

**CÓDIGOS DE MOTORES COMPATIBLES**

FUJA	FUJB	FXJA	FXJB	FXJB	FYJA	FYJB	F8JA	F8JB	M7JA	M7JB
DHA	DHB	DHC	DHD	DHE	DHF	DHG	FHA	FHE	LIT	LIV
LIE	LIG	LIH	LIK	RDA	RDB	RKC	RQB	RQC	FXDA	FXDC
FXDB	FXDD	FYDA	FYDC	FYDB	FYDD	FYDH	HWDA1Z	AHU	AVG	AFN
D24	D24T	D24TIC	RFN	RTJ	RTK	RVA	RFK	RKD	B4164S3	DV4TD (8HV/8HX/8HZ)
DV4TED4 (8HV/8HY)	DV6ATED4 (9HX/9HY/9HZ)	F6JB	F6JC	G8DA	G8DB	KKDA	SNJA	SNJB	STJA	STJB
ASDA	ASDB	FXJC	SPJA	SPJC	FYJC	HWDA	HWDB	SHDA	SHDB	SHDC
JQDA	LQDB	JTDA	JTDB	HXDA	HXJA	HXJB	IQDA	IQDB	PNBA	PNDA
RHBA	SIDA	F6JD	TZJA	TZJB	HHDA	HHDB	HHJA	HHJC	HHJD	HHJE
HHJF	RTA	RTB	RTC	RTD	RTG	RTE	RTF	RTH	RTJ	RTK
RFN	BHPA	HCPA	HCPB	KKDA	P7PA	P9PA	P9PB	R2PA	R3PA	RWPA
RWPC	F9DA/B	FFBA	FFWA	KHBA	QYBA	QYWA	KKDB	C9DC	RVA	1Z
AFN	AHU	ANU	AUY	G6DA	G6DB	G6DC	G6DD	G6DE	G6DF	G6DG
UFDB	TXDB	TYDA	UKDB	QXBA	AZBA	KLBA	QXBB	LPBA	AZBC	TYBA
UKBA	UFBA	TXBA	IXDA	QXWA	QXWB	AZWA	KLWA	AZWC	TYWA	UKWA
TXWA	UFWA	UFDA	TXDA	UKDA	Q4BA	KNBA	4BA	4BB	4BC	4CC
4FA	4CA	4CB	4DA	4EA	4FA	4FB	4FC	4FD	4GA	4HB
4HC	4EB	4EC	4ED	4GA	4GB	4GC	4GD	4GE	4GF	4HA
4HD	FMBA	FMBB	D5BA	ABFA	D3FA	D6BA	HJBA	HJBB	F3FA	D2FA
D4FA	F4FA	FIFA	DOFA	QJBA	QJBB	QJBC	QJBD	FXFA	H9FA	H9FB
N7BA	N7BB	MZ-CD 1.6	Y6	F6JA						



## AC 1020

### DISPOSITIVO LLENADO/DRENAJE DE SISTEMA DE REFRIGERACIÓN

Este dispositivo móvil permite drenar, comprobar la estanqueidad, limpiar, crear un vacío para purgar el circuito de refrigeración y llenarlo, gracias a su sistema venturi acoplado a un manómetro.

Garantiza una intervención ecológica ya que se recupera casi todo el refrigerante utilizado en el sistema de refrigeración, permitiendo al usuario desmontar cualquier componente del motor sin necesidad de flujo de refrigerante.



Empalme rápido a 90°



Intervención temprana  
No hay contaminación del suelo

Adición de un filtro para evitar la obstrucción del tanque de líquido usado.



#### Características:

- 2 depósitos independientes de 15 litros para el almacenamiento de líquidos nuevos y contaminados
- 2 manómetros para el control de los depósitos
- conexión al depósito de expansión mediante un adaptador cónico
- 3 tubos de inmersión de diferentes longitudes
- 4 ruedas giratorias
- dimensiones: L.430xI.610xH.1350mm
- peso: 43kg

#### Funciones:

- extracción de líquidos usados
- depresión
- relleno de líquido nuevo
- drenaje del tanque de líquido usado
- drenaje del tanque de líquido nuevo

#### Accesorios opcionales:

- AC1021: Adaptadores llenado/drenaje sistema de refrigeración con mangueras
- AC1022: Adaptador de drenaje del sistema de refrigeración por gravedad



Base del tanque ampliada para aumentar el rendimiento de la máquina



Escanear para ver el video!



**OM 0369**
**HERRAMIENTA BLOQUEO DE VOLANTE MOTOR BMW 2.0-3.0D**


**Modelos** Serie 1 E81, E82, E87, E88, Serie 3 E46, E90, E91, E92, E93, Serie 5 E60, E61, Serie 7 E65, E66, X3 E83, X5 E53, E70, X6 E71, E72

**Motores:** 2.0D 4 cilindros, 3.0D 6 cilindros

**Códigos OEM:**

11 5 180, 11 6 180

**CÓDIGOS DE MOTORES COMPATIBLES**

20 4D4	30 6D2	30 6D3
30 6D4	30 6D5	30 6D6


**OM 0784**
**LLAVE DINAMOMÉTRICA 3/8" 30-110Nm  
331mm+CABEZALES INTERCAMBIABLES**

Incluye certificado de calibración



Cabezales: 10-11-12-13-14-15-16-17-18-19  
Conformidad con DIN ISO 6789 2017-1





## OM 3621

TN

### CORREA TENSORA DE LLAVES RENAULT

Para polea tensora  
Torx 50, 1/2" cuadrado



**Modelos:** Laguna, Mégane II, Scenic II, Grand Scenic II.  
**Motores:** 1.4 y 1.6

**Códigos OEM:**  
MOT 1368

#### CÓDIGOS DE MOTORES COMPATIBLES

K4M

K4J



## OM 3627

TN

### HERRAMIENTA BLOQUEO POLEAS RENAULT

Permite el bloqueo del árbol de levas durante el  
reemplazo de las correas de distribución.



**Modelos:** Clio II, Megane, Megane II, Scenic, Scenic RX4, Scenic II, Grand Scenic II, Laguna, Laguna II, Espace IV, Grand Espace IV, Trafic II

**Motores:** 1.8 16v, 2.0 16v

**Códigos OEM:**  
MOT 1801

#### CÓDIGOS DE MOTORES COMPATIBLES

F4P

F4R



## OM 3653

TN

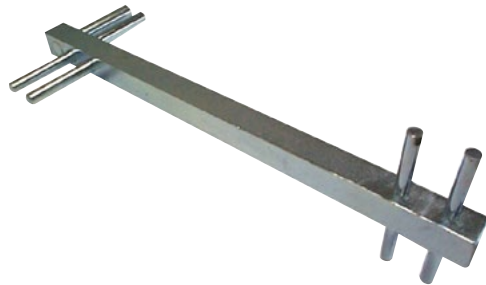
### LLAVE UNIVERSAL BLOQUEO POLEAS



## OM 3654

TN

### LLAVE UNIVERSAL CORREAS



## OM 3657

TN

### HERRAMIENTAS CALADO BMW 1.6-1.8 GASOLINA

**Modelos:**

- 316, 318, 518, Z3 / serie 3 (E30) II, serie 3 (E36) III, serie 3 (E46) IV, serie 5 (E34) III

**Códigos OEM:**

11-2-300, 11-3-190

#### CÓDIGOS DE MOTORES COMPATIBLES

E30

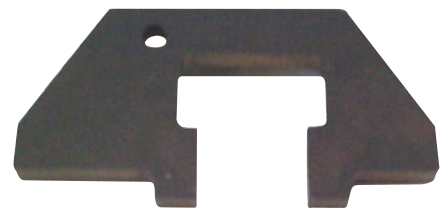
E34

E36

E46

M40

M43



## OM 3666

TN

### CLAVIJAS CALADO DISTRIBUCIÓN RENAULT/OPEL/NISSAN

Bloqueo eje motriz

**Motores:** 1.6D, 1.9D, 1.9TD, 1.9TDI, 1.9DCI, 1.5DCI, 1.2, 1.4, 1.6, 1.8, 1.4 16V, 1.6 16V, 1.8 16V

**Códigos OEM:**

KM-6031, KV113 B0130, KV113 B0280, MOT 1054, MOT 1489,



**OM 3673**
**HERRAMIENTAS CALADO DISTRIBUCIÓN DE BMW/ROVER/OPEL GASOLINA-DIÉSEL**

Kit completo que permite posicionar correctamente el árbol de levas y el eje motriz al cambiar la correa de distribución.

**Modelos:**

BMW: 318 TDS/Compact (E36), 318iS (E30), 318iS Coupé Compact (E36), 318Ti Compact (E36), 320i, 323i, 325i, 328i (E36), 520i (E34/E39), 523i (E39), 525i (E34), 528i (E39), 728i (E38), Z3 1.9/2.8i (89-98)

BMW motores de gasolina: 316i/Compact (E30 1.6/E36/E46), 318i (E30 E36 E46) 518i (E34 VANOS), Z3 1.8/1.9i (88-04)

BMW motores diésel: 325 TD/TDS (E36), 525 TD/TDS (E34/E39), 725 TDS (E38) (91-03)

Rover: 75, Range Rover

Opel/Vauxhall: Oméga

**Motores:** 2.5 TD/TDS

**Códigos OEM:**

11-2-300, 11-3-190, 11-3-240, 11-3-292, 11-3-320, 11-3-390, 11-4-220, 11-5-490

CÓDIGOS DE MOTORES COMPATIBLES		
M40 (correa)	M43 (cadena)	M42
M44	M50	M52 (cadena)


**OM 3674**
**HERRAMIENTAS CALADO DISTRIBUCIÓN RENAULT/OPEL/NISSAN/SUZUKI DCI**
**Modelos:**

Renault: Clio, Kangoo, Laguna, Espace, Master, Mégane/Scénic, Trafic

Nissan: Kubistar, Interstar, Qashqai

Opel: Vivaro, Movano

Suzuki: Grand Vitara

**Motores** 1.5 DCI, 1.9 TD, 1.9 DCI, 2.2 DCI, 2.5 DCI

**Códigos OEM:**

KM-6031, KM-6203, KM-6204, KM-6205, KM-6234, KV113 B0130, KV113 B0280, KV113 B0360, MOT 1054, MOT 1200-01, MOT 1489, MOT 1534, MOT 1536, MOT 1537, MOT 1543, MOT 910

CÓDIGOS DE MOTORES COMPATIBLES									
K9K700	K9K702	K9K704	K9K706	K9K710	K9K712	K9K714	K9K716	K9K718	K9K722
K9K724	K9K728	K9K729	K9K732	K9K734	K9K750	K9K752	K9K760	K9K762	K9K764
K9K766	K9K768	K9K790	K9K792	K9K830	K9K832	K9K834	K9K836	F9Q650	F9Q660
F9Q664	F9Q670	F9Q674	F9Q680	F9Q690	F9Q740	F9Q746	G9T	G9U	


**OM 3677**
**HERRAMIENTA BLOQUEO POLEA AMORTIGUADOR BMW-PSA GASOLINA**
**Modelos:**

BMW: 1.6-1.8-2.0-2.5-3.0

Mini Cooper/Cooper S: 1.4-1.6

Citroën: C4/C4 Picasso

Peugeot: 207/207 CC, 308"

CÓDIGOS DE MOTORES COMPATIBLES			
B12 B16A	N12 B14AB	N40	N42
N45/N45T	N46/N46T	N51	N52/N52K
N53	N54	R55/R56	



## OM 3678

### HERRAMIENTA BLOQUEO ÁRBOL DE LEVAS UNIVERSAL

Contiene la herramienta especial de cambio de fase para los motores de gasolina de Renault.



**Códigos OEM:**  
T10172, T10554

**Códigos motores:**  
10172A, T10544



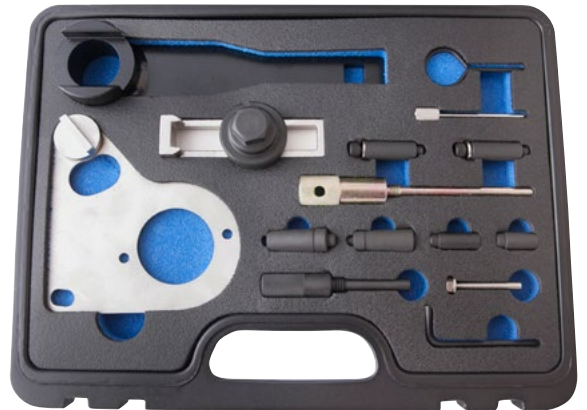
## OM 3686

### HERRAMIENTAS CALADO DISTRIBUCIÓN RENAULT/NISSAN/OPEL 1.6-2.0-2.3 DCI-CDTI

**Modelos**

Fiat: Talento 2  
Renault: Megane, Scenic, Laguna, Latitude, Fluence, Espace, Trafic, Koleos, Vel Satis  
Nissan: Primastar, Qashqai, X-trail, NV 400  
Opel: Vivaro, Movano  
Mercedes: C180

**Motores:** 1.6, 2.0, 2.3 DCI y CDTI



#### CÓDIGOS DE MOTORES COMPATIBLES

626.951	LQI/ R9M452	LWU/ R9M450	LWX/ R9M408	LWX/ R9M413	LWY/ R9M452	LWZ/ R9M408	R9M	M9R630	M9R700
M9R780	M9R782	M9R784	M9R786	M9R788	M9R	M9R610	M9R615	M9R630	M9R700
M9R720	M9R721	M9R722	M9R724	M9R740	M9R742	M9R744	M9R746	M9R748	M9R750
M9R754	M9R760	M9R761	M9R762	M9R763	M9R780	M9R782	M9R784	M9R786	M9R788
M9R800	M9R802	M9R805	M9R808	M9R812	M9R814	M9R815	M9R816	M9R820	M9R830
M9R832	M9R833	M9R834	M9R835	M9R836	M9R838	M9R845	M9R849	M9R855	M9R856
M9R858	M9R859	LOD/ M9T702	LOD/ M9T708	LP6/ M9T706	LW7/ M9T706	LWK/ M9T708	LOB/ N9T870	L2U/ M9T680	L2U/ M9T880
L2U/ M9T896	L2U/ M9T898	LWJ/ M9T880	LWJ/ M9T896	LWJ/ M9T898	LWK/ M9T870	LWK/ M9T890	LWK/ M9T892	LWL/ M9T870	LWL/ M9T890
M9T670	M9T672	M9T676	M9T678	M9T680	M9T686	M9T690	M9T692	M9T694	M9T698
LW7/ M9T706	M9T670	M9T672	M9T676	M9T678	M9T680	M9T686	M9T690	M9T692	M9T694
M9T696	M9T698								



## OM 3689

### HERRAMIENTAS CALADO DISTRIBUCIÓN ALFA GASOLINA

**Modelos:** 145, 146, 147, 155, 156, Spider, GTV TS  
**Motores:** 1.4, 1.6, 1.6 16V, 1.6 16V con polea decaladora, 1.8, 2.0, 2.0 16V

**Códigos OEM:**  
1825042000, 1860845000, 1860847000



#### CÓDIGOS DE MOTORES COMPATIBLES

162.01	321.02	321.03	321.04	322.01
323.01	323.10	335.03	341.03	671.06
672.04	676.01	192A4000	182B3000	





**OM 3691**

TN

**LLAVE TENSIÓN CORREAS JTD MULTIJET**

Accesorio de OM 6400/OM 6500


**Modelos:**

Alfa: 145, 146, 147, 156, 159, 166, Mito, Giulietta, Brera, Gt, Spider  
 Fiat: 500L, 500X, Punto, Grande Punto, Stilo, Brava, Bravo, Cromia, Idea, Marea, Doblo, Ducato, Freemont, Multipla  
 Lancia: Delta, Kappa, Lybra, Musa Thesis  
 Opel: Astra H-J, Vectra C, Zafira B, Insignia, Signum, Cascada, Combo  
 Saab: 9.3, 9.5  
 Suzuki: SX4

**Motores:** 1.6 JTDm, 1.6 D, 1.9 JTD-JTDM ; 1.9 D, 1.9 TD, 1.9 CDTi, 1.9 TID-TTID, 1.9 DDIS, 2.0 JTD, 2.0 D, 2.0 CDTi, 2.0 TID, 2.2 TTID, 2.4 JTD, 2.4 TD


**OM 3695**

TN

**CORREA TENSORA DE LLAVES FORD**

Accesorio de OM 6600


**Apto para:**

Duratorq 2.0L, 2.2L TDDi y TDCi

**CÓDIGOS DE MOTORES COMPATIBLES**

D5BA	D6BA	HJBA	HJBC
FMBA	N7BA	QJBB	QJBA


**OM 3694**

TN

**KIT TENSIÓN CORREA AUXILIAR PSA/FORD**
**Apto para:**

Citroën: C1, C2, C3 III, C3 Pluriel, C4 Picasso  
 Ford: B-Max, C-Max, Fiesta, Focus, Focus C-Max, Fusion, Galaxy, Grand C-Max, Mondeo, S-Max, Tourneo, Transit.  
 Mazda: 2, 3  
 Mini: One, Cooper, Clubman  
 Peugeot: 107, 1007, 206, 206 CC, 206 SW, 307, 307 SW, 508  
 Toyota: Aygo  
 Volvo: C30, S40, S80, V50, V70

**Motores:** 1.4, 1.4 TDCI, 1.4 DiD, 1.5 TDCI, 1.6 HDI, 1.6 TDCI, 1.6 16v, 1.6 D4, 2.0 HDI, 2.2 HDI

**Códigos OEM:**

01099, 0188-Z, G-01099, PZ4L0-G0109-90


**CÓDIGOS DE MOTORES COMPATIBLES**

2WZTV	8HT (DV4TD)	8HX (DV4TD)	8HY (DV4TED4)	8HZ (DV4TD)	DV4	DV4TD	F6JB	F6JD
KVJA	AEDA	ENUG	UGCA	UGCB	UGCC	UGJC	UGJE	UGJG
XUCA	XUCC	XUCD	XUGA	XUJA	XUJB	XUJC	XVCA	XVCB
XVCC	XVGA	XVGB	XVGC	XVJA	XVJB	XVJC	XVJD	XVJE
XWDA	XWDB	XWDC	XWDD	XWDE	XWGA	XWGB	XWJA	XXDA
XXDB	XXDC	XXD	9H01 (DV6TED4)	D4164T	DV6	DV6TED4 (9HY/9HZ/9HX)	G8DA	G8DB
G8DC	G8DD	G8DE	G8DF	GPDA	GPDB	GPDC	HHDA	HHDB
HHJA	HHJB	HHJC	HHJD	HHJE	HHJF	MTDA	MZCD (Y6)	NGCA
NGDA	NGDB	T1BA	T1BB	T1BC	T1WA	T1WB	T3CA	T3CB
T3CC	T3DA	T3DB	T3JA	T3JB	TZGA	TZGB	TZJA	TZJB
U3CA	UBGA	UBJA	W16	D16 (9HZ)	Y6	DW10	DW12	



## OM 3748

### CAJA DE CALADO DISTRIBUCIÓN MINI/PSA 1.4-1.6VTI-THP16V GASOLINA/TURBO

Kit apto para motores con turbo.

**Modelos:**

Mini: One (R56), Mini Cooper (R55/R56)

Citroën: C3, C4, C4 Picasso, C5III, DS3

Peugeot: RCZ, 207, 308, 3008, 5008

**Motores:** 1.4 VTI, 1.6 VTI, 1.6 THP

CÓDIGOS DE MOTORES COMPATIBLES					
Mini	N12 B14AB	N12 B16A	N14 B16A		
Citroën	8FR (EP3)	5FS (EP6)			
Peugeot	EP3 (8FS)	EP6 (5FV)	EP6DT (5FX)	8FS (EP3)	EP6DTS (5FY)



## OM 3756

### CORREA TENSORA DE LLAVES PSA/FIAT/FORD

**Modelos:**

Peugeot 206, 207, 207cc, 308, 308cc, 508, 3008, 5008, Partner III

Citroen C1, C2, C3, C3 I/II/First/Classic/Pluriel/Picasso, C4, C4

Picasso/Grand Picasso, C5 III, Xsara II/Picasso, Berlingo, Berlingo

First, DS3, DS4

**Motores:** 1.4-1.6D

**Códigos:** DV4, DV6

**Códigos OEM:**

0188-Z, G.0194-E3



## OM 3767

### HERRAMIENTAS CALADO DISTRIBUCIÓN BMW 1.6- 2.0 GASOLINA (N43)

**Modelos:** 116i, 118i, 120i (E81/82/87/88), 316i, 318i, 320i

(E90/91/92/93), 520i (E60/61)

**Motores:** N43"

**Códigos OEM:**

11 3 340, 11 5 120, 11 8 690, 11 8 691, 11 8 692, 11 8 693, 11 8 700, 11 8 710, 11 8 711, 11 8 712, 11 9 340, 11 9 341, 11 9 342

CÓDIGOS DE MOTORES COMPATIBLES			
B16	B16AA	B16OO	B20A
B20AA	B20AY	B20KO	B20UO



## OM 3697

### CAJA DE HERRAMIENTAS CALADO DISTRIBUCIÓN 1.3 Tce

**Modelos:**

Renault: Arkana (XJC) (19-), Capture (J87) (13-19), Captur II (XJB) (19-), Clio V (XJA)

(19-), Kadjar (HFE), Koléos II (HZG) (17-),

Mégane IV (BFB/KFB/LFF) (16-), Scénic/Grand Scénic IV (JFA/RFA) (16-), Talisman

(KFD/LFD)(15-).

Mercedes: Clase A (177) (18-), Clase B (247) (19-), CLA Coupé (118) (19-), CLA S/Frein

(118) (19-), GLA (247) (20-), GLB (247) (19-).

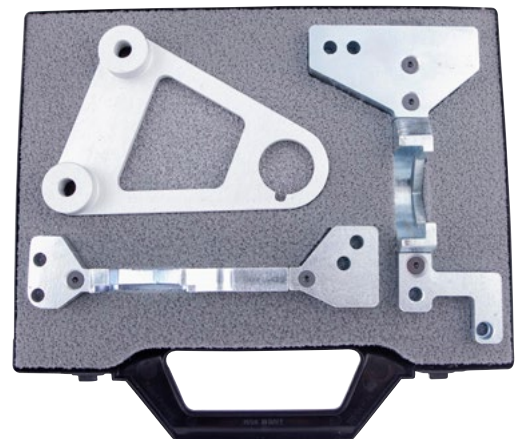
Nissan: Qashqai (J11) (14-), X-Trail (T32)(14-).

Dacia: Dokker (F/K67), Plumeau (HJD) (17-), Lodgy (J92).

**Códigos OEM:**

282 589 00 23 00, 282 589 00 23 01, 282 589 00 23 02, 282 589 00 23 03, 282 589 00 40 00

CÓDIGOS DE MOTORES COMPATIBLES			
282.914	H5H 450	H5H 470	H5H 480
H5H 490	HR13DDT		



**OM 3777**
**KIT CALADO DISTRIBUCIÓN 1.4-1.6 HDI-  
TDCI 1.8-2.0 GASOLINA-DIÉSEL**
**Modelos:**

Fiat/Lancia: Scudo, Zeta, Phedra  
 Ford: Fiesta, Fusion, Focus, Focus C-Max  
 Citroën: C1, C2, C3, C3 Pluriel, C4, C4 Picasso, C5, C6, C8, DS3, DS4,  
 Xantia, Xsara, Xsara Picasso, Evasion, Berlingo,  
 Jumpy, Jumper, Saxo, ZX, XM, Evasion, AX  
 Peugeot: 107, 1007, 206 cc, 207, 208, 306, 307 cc, 308, 406, 407,  
 607, 806, 807, Partner, Expert, Boxer, 206, 106, 605, 205, 405

**Motores:**

Fiat/Lancia: 2.0 16V  
 Ford: 1.4 -1.6 Duratorq TDCI  
 PSA: 1.4 -1.6 HDI, 1.8, 1.8 16V, 2.0, 2.0 turbo, 1.8 16V, 2.0 16V

**Códigos OEM:**

0132-AB, 0132-AJ1, 0153-G, 0178-E, 0188-M, 0188-Q2, 0189-J, 0189-R,  
 0189-S1, 0189-S2, 0194-A, 0194-C, 21-262, 303-734, 4200-TH, 4507-TB,  
 4533-TAC1, 5711-TA


**CÓDIGOS DE MOTORES COMPATIBLES**

Fiat/Lancia	EW10				
Ford	FJ6A	F6JB	F6JC	G8DA	G8DB
	HHDA	HHDB	HHJA	HHJB	
PSA	EW7J4 (RLZ)	EW10A (RFJ)	EW10J4S (RFK)	EW10D (RLZ)	EW12J4 (3FZ)
	ET3JE (KFU)	TU3A/JP (KFV/ KFW)	DV4TD (8HW/8HX/8HZ)	DV4TED4 (8HV/8HY)	DV6ATED4 (9HX/9HY/9HZ)
	EW10-CVI (RLZ)	EW12 (3FZ)	DW8 (WJZ/WJY)	DW10 (RHY/RHV/RHZ/RHS/RHM/ RHW/RHT/RHR/RHX)	
	DW12 (4HX/4HZ/4HW/4HY)	EW7J4 (6FZ)	EW10J4 (RFR)	EW10J4D (RLZ)	
	EW10J4 (RFR)	EW10J4D (RLZ)			


**OM 3789**
**HERRAMIENTAS DESMONTAJE POLEA  
LIBRE ALTERNADORES (30 PZS)**

Serie de manguitos y contratuercas que permiten desmontar la polea del alternador desembragable (desmontada o directamente en el vehículo).



**Apto para:** Renault, Peugeot, Citroën, VAG, BMW, Mercedes, Opel,  
 Ford, Fiat, Toyota, Honda, Porsche...





## OM 3858

### HERRAMIENTAS CALADO DISTRIBUCIÓN DE BMW/ROVER/ OPEL DIÉSEL CON CADENA

**Modelos:**

BMW: 116 E81/82/87/88 (08-12), 118 E81/82/87/88 (04-14), 120 E81/82/87/88 (04-14), 123 E81/82/87/88 (07-14), 316 E90/91/92/93 (09-12), 318 Compact E46 (01-05), 318 E90/91/92/93 (05-12), 320 Compact E46 (98-05), 320 E90/91/92/93 (05-12), 325 E90/91/92/93 (02-14), 330 E46/90/91/92/93 (99-14), 335 E90/91/92 (06-11), 520 E39/60/61 (00-10), 525 E39/60/61 F10-11 (00-12), 530 E46/60/61 F10/11 (98-13), 530GT F07 (09-12), 535 E60/61 F10-11 (04-12), 535GT F07 (10-12), 635 E63/64 (07-11), 730 E38/65/66 F01/02/04 (98-12), 740 F01/02/04 (09-12), 740 xDrive F01/02/04 (09-12), X1 sDrive E84 (09-12), X1 xDrive E84 (09-14), X3 E83 (03-10), X3 xDrive E83 (08-12), X5 E53/70 (00-12), X5 xDrive E70 (10-13), X6 E71/72 (08-10), X6 xDrive E71/72 (10-14)

Mini: Mini (10-14), Clubman (10-14), Clubvan (12-14), Countryman (10-14), Paceman (13-14), Roadster (12-14)

Land Rover: Freelander TD4 (00-06), Range Rover TD6 (02-06)

Rover-MG: MG-ZT/T (01-05), 75 CDT/CDTI (99-05)

Opel: Omega B (01-03)

**Motores:** 1.6, 1.8, 2.0, 2.3, 2.5, 3.0, 3.5, 4.0 diésel

CÓDIGOS DE MOTORES COMPATIBLES					
	M47	M47T2	M57	M57T2	M57TU
BMW-Mini	N47/N47S (C16K1, C16U1, C20K1, C20U1, D20A D20B, D20O0, D20T0, D20U0)				
	N57 D3000	D3001	D30T0	D30U0	
Land Rover	204D3 TD4	306D1 TD6			
Rover-MG	M47R				
Opel	Y25DT				



## OM 4005

### HERRAMIENTAS CALADO DISTRIBUCIÓN RENAULT/NISSAN

**Modelos:**

Renault: Clio 2-3-4, Clio Sport 2-3, Mégane 2-3, Mégane Scenic 1-2-3, Vel Satis 1-2, Avantime, Kangoo 2-3, Laguna 1-2-3, Espace 2-3, Modus, Koleos

Dacia: Logan, Duster, Sandero, Dokker

Nissan: Note, Qashqai, Micra, Kubistar, Almera, Primera

**Motores:** 1.4 16V, 1.6 16V, 1.8 16V, 2.0 16V, 2.0 16V turbo, 1.5 DCI

**Códigos OEM:**

KV113 B0130, MOT 1489, MOT 1490-01, MOT 1496, MOT 1750

CÓDIGOS DE MOTORES COMPATIBLES										
K4M700	K4M701	K4M704	K4M706	K4M707	K4M708	K4M709	K4M710	K4M711	K4M712	K4M714
K4M716	K4M718	K4M720	K4M724	K4M730	K4M732	K4M734	K4M736	K4M740	K4M742	K4M743
K4M744	K4M745	K4M746	K4M748	K4M750	K4M752	K4M753	K4M754	K4M760	K4M761	K4M762
K4M764	K4M765	K4M766	K4M768	K4M776	K4M782	K4M788	K4M790	K4M791	K4M794	K4M800
K4M801	K4M802	K4M804	K4M812	K4M813	K4M830	K9K700	K9K702	K9K704	K9K706	K9K710
K9K712	K9K714	K9K716	K9K718	K9K722	K9K724	K9K728	K9K729	K9K732	K9K734	K9K740
K9K750	K9K752	K9K760	K9K762	K9K764	K9K766	K9K768	K9K802	K9K804	K9K806	F4P
F4R	K4J700	K4J710	K4J711	K4J712	K4J713	K4J714	K4J715	K4J730	K4J732	K4J740
K4J750	K4J770	K4J780								



## OM 4010

### HERRAMIENTAS CALADO DISTRIBUCIÓN VAG 1.2 GASOLINA

**Modelos:**

VW: Fox, Lupo, Polo

Skoda: Fabia, Roomster, Praktik, Rapid

Seat: Ibiza, Cordoba, Toledo

**Motores:** 1.2 6V, 1.2 12V (motores de gasolina con cadena)

**Códigos OEM:**

T10120, T10121, T10123

CÓDIGOS DE MOTORES COMPATIBLES						
AWY	AZQ	BME	BBM	BMD	BXV	BZG
CEVA	CGPA	CGPB	CGPC	CHFA	CHFB	



**OM 4012**
**HERRAMIENTAS CALADO DISTRIBUCIÓN  
1.3L HDI-JTD-MULTIJET-TDCI-CDTI**
**Modelos:**

Alfa: 145, 146, 147, 156, 159, 166, GT, Crosswagon Q4  
 Fiat: Punto, Grande Punto, Bravo/Brava, Marea, Weekend, Stilo,  
 Doblò/Cargo, Multipla, Idea, Panda, Ducato  
 Lancia: Ypsilon, Musa, Lybra, Thesys  
 Opel: Corsa, Agila, Meriva, Combo Tour, Astra, Zafira, Vectra  
 Suzuki: Ignis, Swift, Wagon R+  
 Ford: Ka  
 Jeep: Renage

**Motores:**

1.3 JTD MultiJet, 1.3 CDTI, 1.3 TDCI, 1.6 MultiJet, 1.9 JTD, 1.9 MultiJet,  
 2.4 JTD, 1.9 CDTI, 2.0 MultiJet

**Códigos OEM:**

1860905000, 1860905010, 1860985000, 1870896900, 1870900300,  
 1870900400, 1871000900, 199B303-1059, 303-1468, EN-46781, EN-46788,  
 EN-46789, KM-6130, KM-6349, KM-933


**CÓDIGOS DE MOTORES COMPATIBLES**

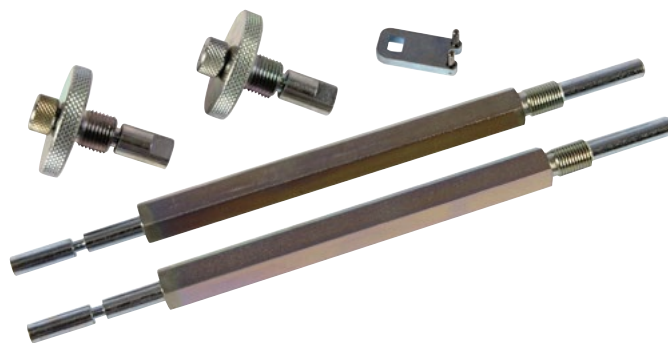
169A1.000	955A4.000	350A3.000	192B4.000	198A2.000	350A2.000	955A3.000	192A8.000
198A6.000	198A3.000	199B1.000	199B2.000	199A2.000	199A3.000	199A9.000	940A3.000
188A3.000	939A2.000	188B2.000	188A8.000	188A9.000	323.02	371.01	937A2.000
182B4.000	182B9.000	188A2.000	188A7.000	192A9.000	186A6.000	186A8.000	192A1.000
192A3.000	192B1.000	192A5.000	186A9.000	939A1.000	199A5.000	223A7.000	223A9.000
342.02	362.02	841G.000	841H.000	841P.000	939A3.000	185A2.000	185A6.000
Z13DT	Z13DTJ	Z13DTH	Z19DT	Z19DTH	Z19DTJ	Z19DTL	A13DTE
A13DTC	A13DTR	D13A	Y13DT	Y13DTH	Z13DTi	Z13DTH	Z13DTR


**OM 4015**
**HERRAMIENTAS CALADO DISTRIBUCIÓN  
FIAT 1.2-1.4 16V GASOLINA**
**Modelos:** Punto, Bravo, Brava, Marea, Palio Weekend, Stilo

**Motores:** 1.2 16V, 1.4 16V

**Códigos OEM:**

1860985000, 1860987000, 1860992000, EN-46781


**CÓDIGOS DE MOTORES COMPATIBLES**

176B9.000	182B2.000	188A5.000	843A1.000	169A3.000
192B2.000	198A1.000	198A4.000	199A6.000	199A8.000
312A1.000	312A3.000	940A6.000	940B1.000	940B7.000
940B8.000	955A1.000			


**OM 4017**
**HERRAMIENTAS CALADO DISTRIBUCIÓN FIAT/  
LANCIA/FORD GASOLINA**
**Modelos:**

Fiat: Idea, Punto, Grande Punto, Stilo, Panda, 500, Bravo, New  
 Punto, Punto Evo, New Panda  
 Lancia: Ypsilon, Musa  
 Ford: Ka

**Motores:** 1.2 8V, 1.2 16V, 1.4 8V, 1.4 Bi-Fuel LPG, 1.4 Natural Power  
 CNG, 1.2 Easy Power LPG, 1.2 Bi-Fuel LPG, 1.2 Evo

**Códigos OEM:**

1860905000, 2000004200, 2000004300, 2000004400,  
 2190754200, 2190754400, 2190754500


**CÓDIGOS DE MOTORES COMPATIBLES**

350A1.000	169A4.000	188A4.000	199A4.000	199A7.000
-----------	-----------	-----------	-----------	-----------



## OM 4018

### HERRAMIENTAS CALADO DISTRIBUCIÓN VW/AUDI/SEAT/SKODA GASOLINA-DIÉSEL

**Modelos:**

Audi: 80, A2, A3, A3 Cabrio, A4, A4 quattro, A5, A5 Coupe/Cabriolet, A6, A6 quattro, TT, Q5

Seat: Ibiza, Altea, Altea XL, Arosa, Ibiza/Cordoba, Inca, Leon, Toledo, Alhambra

Skoda: Exeo, Fabia, Fabia II, Felicia, Roomster, Octavia, Octavia Tour, Octavia II, Superb, Superb II

VW: Lupo, Polo, Polo/Classic, Fox, Golf/Bora, Golf/Plus, Jetta, Jetta III, Eos, Beetle, New Beetle, Scirocco, Tiguan, Passat, Passat CC, Touran, Sharan, Caddy, Vento, Caddy Maxi, Golf Estate, Sharan, Transporter

**Motores:** 1.2 TDI PD, 1.4 TDI PD, 1.7 SDI, 1.9 D/Turbo, 1.9 SDI, 1.9 TDI, 1.9 TDI PD, 2.0 TDI PD, 2.5 TDI

**Códigos OEM:**

2064, 2065A, 23-058, 23-059, 23-059, 2587, 310-084, 310-085, 3242, 3359, 3387, 3458, MATRA V159, MPI-1312, MPI-301, T00115, T10008, T10016, T10020, T10050, T10050, T10074, T10074, T10098, T10100, T10264, T20038, T20038, T20102, T30052, T30094, T40069, T40098, U20003, U30009A, U40021



CÓDIGOS DE MOTORES COMPATIBLES							
AJM	AMF	ANU	ANY	ARL	ASZ	ATD	ATJ
ATL	AUY	AVB	AVF	AVQ	AWX	AXB	AXC
AXR	AYZ	BAY	BDK	BGW	BHC	BHW	BJB
BKC	BKD	BKE	BKP	BLS	BLT	BMR	BMS
BMT	BNM	BNV	BPX	BRB	BRM	BRR	BRS
BRU	BSU	BSV	BSW	BTB	BUK	BVK	BWB
BWV	BXE	BXF	BDJ	BLB	BMM	BMN	BMP
BMR	BNA	BPW	BRC	BRE	BRF	BRT	BSS
BVH	BWV	AHB	AHG	AKU	AKW	1X	1Y
AAZ	ABL	AEF	AEY	AGD	AGP	AQM	ASX
ASY	AYQ	1Z	AFF	AFN	AGR	AHF	AHH
AHU	ALE	ALH	ASV	AVG	AFB	CKUB	



## OM 4025

### KIT CALADO DISTRIBUCIÓN FIAT 2.3 JTD

**Apto para:**

Marcas: FIAT, IVECO

**Modelos:** Ducato, Daily

**Motores:** 2.3 JTD, 3.0 JTD, 3.0 HPI

**Códigos OEM:**

1860617000, 2.000018200, 99360614, 99360615

CÓDIGOS DE MOTORES COMPATIBLES				
FIAE0481C	FICE0481D	FIAE0481A	FIAE0481B	FICE0481A





**OM 4029**
**ÚTIL MONTAJE/DESMONTAJE DE CORREAS ELÁSTICAS MOTORES DE POLEA SIMPLE**

Esta herramienta es necesaria para el montaje y desmontaje rápido y práctico de la correa trapecoidal elástica (streich) sin dañarla. Diseñada para motores de polea simple.


**OM 4032**
**HERRAMIENTAS CALADO DISTRIBUCIÓN VAG 2.7-3.0- 4.0 TDI**
**Modelos:**

Audi: A4, A5, A6, A8, Q5, Q7  
VW: Touareg, Phaeton

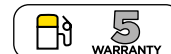
**Motores:** 2.7-3.0-4.0-4.2 TDI CR

**Códigos OEM:**

3242, 3359, T20102, T40049, T40058, T40060, T40061, T40062



CÓDIGOS DE MOTORES COMPATIBLES						
BPP	BSG	CANA	CANB	CANC	CAND	ASB
BKN	CAPA	BNG	BMZ	BUG	ASE	BMK
CARA	BKS	BUN	CASA	CASB	CASC	CAMA
CAMB	CGKA	CGKB	CCWB	CCWA	CCLA	CDYA
CDYB	CDYC	CEXA	BVN	BTR	CCFA	


**OM 4036**
**HERRAMIENTAS CALADO DISTRIBUCIÓN FIAT/ALFA/LANCIA/OPEL**
**Modelos:**

Alfa: 145, 146, 147, 156, 166, GT  
Fiat: Punto, Grande Punto, Brava/Bravo Marea, Weekend, Stilo, Doblo/Cargo, Multipla, Ducato  
Lancia: Lybra, Thesys  
Opel: Vectra, Zafira, Astra, Insigna, Signum

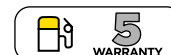
**Motores:** 1.6 MultiJet, 1.9 JTD, 1.9 MultiJet, 2.4 JTD, 1.9 CDTI, 2.0 MultiJet

**Códigos OEM:**

1860905000, 21-229, 21-238, 303-651, 303-679A, 323-029, EN-46788



CÓDIGOS DE MOTORES COMPATIBLES					
3323.02	371.01	182B4.000	182B9.000	186A6.000	188A2.000
188A7.000	188B2.000	186A8000	192A1.000	192A3.000	937A2.000
939A1.000	192A5.000	192B1.000	198A5.000	937A5.000	939A2.000
325.01	342.02	362.02	185A6.000	841C.000	841G.000
939A3.000	940A3.000	940A4.000	940A5.000	Z19DT	Z19DTH
Z19DTR	Z19DTJ	Z19DT			



## OM 4037

### HERRAMIENTAS CALADO DISTRIBUCIÓN VAG 1.6-2.0 TDI

**Modelos:**

Audi: A3, A4, Q5, A6  
 VW: Golf, Golf plus, Passat, Tiguan  
 Seat: Exeo

**Motores:** 1.6D TDI CR, 2.0D TDI CR

**Códigos OEM:**

3359, T10050, T10051, T10052, T10100, T10255, T10264, T10265, T20102, T40098



CÓDIGOS DE MOTORES COMPATIBLES						
CAAA	CAAB	CAAC	CAGA	CAGB	CAGC	CAHA
CAHB	CAVA	CAYB	CAYC	CBAA	CBAB	CBAC
CBBB	CBDA	CBDC	CBDD	CCHA	CFFB	FCA



## OM 4039

### HERRAMIENTAS CALADO DISTRIBUCIÓN FIAT/ALFA 1.4 MULTI AIR GASOLINA

**Modelos:**

Alfa Romeo: Mito, Giulietta  
 Fiat: Punto Evo, 500

**Motores:** 1.4 Multiair 105, 1.4 Multiair 135 Turbo, 1.4 Multiair 170 Turbo

**Códigos OEM:**

1860905000, 1860905010, 1860987000, 2000004200, 2190754200, 2190754500, 312A1000, EN-46788



CÓDIGOS DE MOTORES COMPATIBLES		
955A6.000	955A2.000	955A7.000
940A2.000	955A8.000	312A1000

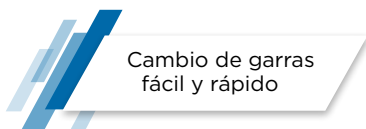


**OM 4044**
**EXTRACTOR UNIVERSAL DE POLEAS ACERCAMIENTO RÁPIDO Ø47-110mm**

Para la extracción de poleas de árbol de levas de 2,3,4,6 y 9 brazos. También adecuado para poleas de cigüeñal/poleas de mariposa con rosca en M8x1.25 y M10x1.5 y algunos volantes de inercia.

**Viene con él:**

Juego de pinzas 1.5DCI (SA4046)  
 juego de tornillos M8x1.25 L. 50mm  
 juego de tornillos M10x1.5 L. 50mm


**OM 4047**
**EXTRACTOR UNIVERSAL POLEAS ACERCAMIENTO RÁPIDO+GARRA 1.5 DCI**

**Incluye:**

OM4046: extractor universal de poleas acercamiento rápido Ø48-Ø82mm  
 SA4046: juego de garras 1.5 DCI

**Códigos OEM:**

MOT 1525


**OM 4051**
**HERRAMIENTAS CALADO DISTRIBUCIÓN DE VW 1.2-1.4 TSI**

Sealey - VAG 1.2, 1.4 TSi, kit de ajuste/bloqueo del motor de gasolina.

Adecuado para los últimos motores de gasolina VAG 1.2, 1.4TSi de transmisión por correa, incluyendo el 1.4TSi ACT.

Contiene las herramientas esenciales para bloquear el árbol de levas y el cigüeñal para la sustitución de la correa de distribución.


**Modelos:**

Audi: A1 (12-18), A1 Sportback (12-18), A3 (13-18), A3 Sportback (12-17), A3 Cabriolet (14-17), Q2 (16-18), Q3 (15-18)

Alhambra (15-17), Ateca (16-18), Ibiza (12-17), Leon (12-18), Leon ST (14-18), Toledo (12-17)

Skoda: Fabia (10-13), Fabia III (14-17), Octavia II (10-13), Octavia III (10-18), Rapid (15-17), Rapid Spaceback (15-17), Yeti (15-17), Yeti Outdoor (15-17)

VW: Golf VII (08-17), Golf VII Estate (08-17), Golf Sportsvan (14-15), Jetta (12-17), Polo (12-17)

**Códigos OEM:**

T10340, T10499, T10494, T10504, T10060A

CÓDIGOS DE MOTORES COMPATIBLES						
CJZA	CJZB	CJZC	CJZD	CYVA	CYVB	CGGA
CHPA	CHPB	CKSB	CMBA	CPVA	CPWA	CRJA
CUKB	CUKC	CYVB	CXSA	CZDA	CZDB	CZEA
ACT	CPTA	CWVA	CWVB			





## OM 4053

### CALADO DISTRIBUCIÓN ALFA/FIAT/ LANCIA 0.9 TWIN AIR GASOLINA

**Modelos:**

Alfa Romeo: Mito (2012-15)  
Fiat: 500, 500C, 500L (2010-15) Panda (2012-15), Punto (2012-15)  
Lancia: Ypsilon (2011-15)

**Motores:** 0.9 Twin Air Turbo  
Code moteur: 312A2.00

**Códigos OEM:**

2000035100, 2000035200, 2000035300, 2000038300



**CÓDIGOS DE MOTORES COMPATIBLES**

312A2000	312A4000	312A5000	312A6000	312A7000
----------	----------	----------	----------	----------



## OM 4055

### HERRAMIENTAS CALADO DISTRIBUCIÓN VAG 2.5 TDI PD

**Modelos:** Touareg, Transporter

**Motores:** 2.5 TDI PD

**Códigos OEM:**

T10193, T10194, T10195, T10199, T10199/1, T10200, T10226, T10234, T10255

**CÓDIGOS DE MOTORES COMPATIBLES**

AXD	AXE	BAC	BLJ	BLK
BNZ	BPC	BPD	BPE	



## OM 4057

### HERRAMIENTAS CALADO DISTRIBUCIÓN DE VAG 1.4-1.6-2.0 CR TDI

**Modelos:**

Audi: A1, A3 Cabrio, A3, A3 Sportback, A4, A4 Allroad, A4 Quattro, A5 Coupé, A5 Cabrio, A5 Sportback, A6, TT, Q5

Skoda: Octavia III

Seat: Leon, Leon ST

Volkswagen: Polo, Golf VII, Golf VII Estate, Golf VII Wagon, Golf SV, Golf Sportsvan

**Motores:** 1.4 CR TDI, 1.6 CR TDI, 1.6 CR TDI GreenLine, 1.6 CR TDI Ecomotive, 1.6 CR TDI BlueMotion, 2.0 CR TDI, 2.0 CR TDI Ultra, 2.0 RS CR TDI, 2.0 CR GTD

**Códigos OEM:**

3359, T10051, T10060A, T10264, T10265, T10490, T10492

**CÓDIGOS DE MOTORES COMPATIBLES**

CKFB	CKFC	CLHA	CLHB	CNHA	CNHC	CRBC	CRBD
CRFA	CRFC	CRKA	CRKB	CRLB	CRLC	CRMB	CRVA
CRVC	CSUA	CSUB	CUNA	CUPA	CUSA	CUSB	CUTA



## OM 4069

### EXTRACTOR POLEAS ACANALADAS CON GARRAS INTERCAMBIABLES + KIT DE GARRAS CON COMPENSACIÓN

**Incluye:**

- OM4067: extractor poleas acanaladas con garras intercambiables
- SA4067: kit de garras con compensación de 32mm + tornillo de empuje de L.180mm



**OM 4070**
**HERRAMIENTAS CALADO DISTRIBUCIÓN PSA/LAND ROVER/JAGUAR 2.7 V6 (TDV6)**
**Modelos:**

Citroën: C6, C5

Peugeot: 407, 607, 407 coupé

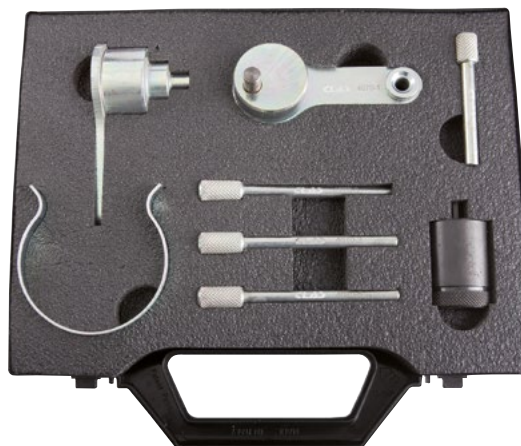
Land Rover: Range Rover Sport, Discovery 3, Discovery 4

Jaguar: S-Type, XJ Series

**Motores:** 2.7 TDV6, 2.7 D, 2.7 HDI, 3.0 SDV6/TDV6

**Códigos OEM:**

0195-H, 303-1116, 303-1117, 303-1126, 303-1132


**CÓDIGOS DE MOTORES COMPATIBLES**

276DT	276DT (7B/TG)	DT17TED4 (UHZ)
AJ-V6D/306DT	DT20CTED4 (X8Z)	306DT


**OM 4073**
**HERRAMIENTAS CALADO DISTRIBUCIÓN BMW M3 4.0 V8 GASOLINA**
**Modelos:** M3 E90, M3 E92

**Motores:** 4.0 V8

**Códigos OEM:**

11 5 290, 11 5 292, 11 5 320, 11 5 370, 11 9 970


**CÓDIGOS DE MOTORES COMPATIBLES**

S65


**OM 4074**
**HERRAMIENTAS CALADO DISTRIBUCIÓN BMW 4.4 GASOLINA**
**Modelos:**

BMW: 550i (F10), 550i xDrive (F10), 550i Sedan (F10), 550i GT (F07), 550i Gran Turismo (F07), 550i xDrive Gran Turismo (F07), 650i Coupe (F13) 650i xDrive Coupe (F13), 650i Convertible (F12), 650i xDrive Convertible (F12), 750i (F01), 750i xDrive Sedan (F01), 750Li (F02), 750Li xDrive Sedan (F02), Active Hybrid 750i (F04), Active Hybrid 750Li (F04), X5, X5 M, X6, X6 M

Alpina: B7 (F01), B7 xDrive (F01), B7 LWB (F02), B7 LWB xDrive (F02)

**Motores:** 4.4 gasolina

**Códigos OEM:**

11 8 570, 11 8 890, 11 9 190, 11 9 891, 11 9 892, 11 9 893, 11 9 900

**CÓDIGOS DE MOTORES COMPATIBLES**

N63	S63	N74
-----	-----	-----



## OM 4075

### HERRAMIENTA DE BLOQUEO CIGÜEÑAL POLEA BMW M47

La llave ideal para aflojar y apretar las poleas del amortiguador de los motores BMW.

**Modelos:**

BMW: E81 120D (163 cv), E46 318D (115 y 116 cv), 318TD (115 cv), E46 320D (136 y 150 cv), 320TD (150 cv), E90 318D (150 cv), 320D (150 y 163 cv), E91 318D (122 cv), 320D (150 y 163 cv), E39 520D (136 cv), E60 520D (150 y 163 cv), E61 520D (150 y 163 cv), E83 X3 2.0D (150 cv)

Adecuado para las poleas del cigüeñal con números de pieza de BMW: 11 23 7 787 304, 11 23 7 790 921, 11 23 7 793 882, 11 23 7 801 977, 11 23 7 805 696

**Códigos OEM:**

116310



## OM 4077

### HERRAMIENTAS CALADO DISTRIBUCIÓN BMW/MINI/PSA GASOLINA (N13/N18/EP6)

**Modelos:**

BMW: vehículos equipado con N13 motor

Mini: vehículos equipado con N18 motor

Citroën: 1.6

Peugeot: 1.6"

**Códigos OEM:**

11 7 440, 11 9 340, 11 9 590, 0 496 709, 197-A, 0197-B, 0197-BZ, 0197-M, 0197-N, 2 299 362

**CÓDIGOS DE MOTORES COMPATIBLES**

B16A

B16M0



## OM 4078

### HERRAMIENTAS CALADO DISTRIBUCIÓN BMW 1.8-2.0 GASOLINA

**Modelos:** Serie 3 (E46)

**Motores:** 1.8-2.0 N42B18A, N46B18, N46B20A, N46B20B

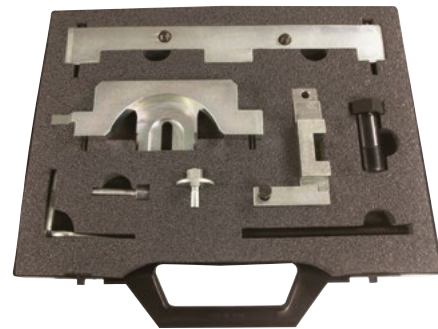
**CÓDIGOS DE MOTORES COMPATIBLES**

N42B18A

N42B20A

N46B18

N42B20



## OM 4081

### HERRAMIENTAS CALADO DISTRIBUCIÓN BMW 2.0 GASOLINA (N20/N26)

**Modelos:** 125i (12-14), 320i xDrive, 328i, 328i xDrive (12-14), 520i, 528i xDrive (11-14), X1 20i xDrive, X1 20i sDrive, X1 28i xDrive (11-14), X3 20i, X3 20i xDrive (11-14), Z4 20i sDrive, Z4 28i sDrive (11-14)

**Motores:** N20, N26

**Códigos OEM:**

11 9 340, 2219548, 83 02 212 831, 83 30 2 212 830

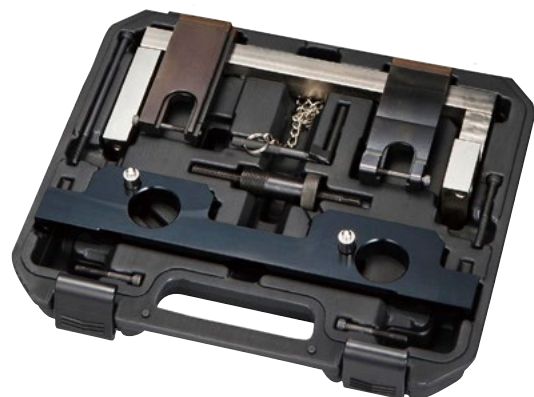
**CÓDIGOS DE MOTORES COMPATIBLES**

N20B20A

N20B20

N26B20

N20B20/UO





**OM 4102**
**MALETÍN DE CALADO PSA/FIAT**  
 1.4-1.6-2.0-2.2-3.3-3.8

**Modelos:**

Fiat/Lancia: Ulysse, Ducato, Scudo, Zeta, Phedra  
 Citroën: C1, C2, C3, C3 Picasso, C3 Pluriel, C4, C4 Picasso/Grand Picasso, C5, C6, C8, C-Crosser, DS3, DS4, DS5, Berlingo, Jumpy/Dispatch, Jumper/Relay, Nemo, Xantia, Xsara, Xsara Picasso, Evasion/Synergie, Saxo, ZX, XM, AX, C15  
 Ford: Focus, C-Max, Focus C-Max, Kuga Transit  
 Land Rover: Evoque, Defender  
 Mitsubishi: ASX, Outlander 2, Lancer  
 Hyundai: Genesis Coupé, IX55, Vera Cruz, Azera, Grandeur, Sonata, Sonica  
 Kia: Opirus, Sorento  
 Peugeot: 107, 1007, 206, 206+, 206 cc, 207, 207 cc, 208, 306, 307, 307 cc, 308, 308 cc, 3008, 406, 406 coupé, 407, 407 coupé, RCZ, 4007, 4008, 508, 5008, 607, 806, 807, Partner, Bipper, Expert, Boxer, 106, 605, 205, 405  
**Motores:** 1.4 HDI, 1.6 HDI, 1.9, 2.0 JTD, 2.0 HDI, 2.0 TDCI, 2.0 JTD, 2.2 HDI, 2.2 JTD, 3.3 V6 Gasolina, 3.8 V6 Gasolina


**CÓDIGOS DE MOTORES COMPATIBLES**

	DV4C (8HP)	DV4C (8HR)	DV4TD (8HT)	DV4TD (8HW)	DV4TD (8HX)			
<b>1.4L</b>	DV4TD (8HZ)	DV4TED (8HS)	DV4TED4 (8HX)	DW4TD (8HZ)				
<b>1.6L</b>	DV6ATED (9HX)	DV6ATED4 (9HX)	DV6AUTED4 (9HX)	DV6BTED4 (9HT)	DV6BTED4 (9HW)	DV6BUTED4 (9HT)	DV6C (9HD)	DV6C (9HL)
	DV6C (9HR)	DV6D (9HP)	DV6DTE4 (9HF)	DV6DTE4 (9HJ)	DV6DTE4 (9HP)	DV6E4TE4 (9HN)	DV6TE4 (9HY)	DV6TE4 (9HV)
	DV6TE4 (9HW)	DV6TE4 (9HX)	DV6TE4 (9HZ)	DV6TE4B (9HV)	DV6TE4BU (9HS)	DV6TE4B (9HS)	DV6TE4B (9HV)	
<b>2.0L</b>	DW10ATD (RHY)	DW10ATED (RHS)	DW10ATED (RHW)	DW10ATED (RHZ)	DW10ATED (RHM)	DW10ATED (RHW)	DW10ATED4/L4 (RHT)	DW10BTED (RHX)
	DW10BTED/L3 (RHX)	DW10BTED/L3 (RHZ)	DW10BTED4 (RHF)	DW10BTED4 (RHJ)	DW10BTED4 (RHL)	DW10BTED4 (RHR)	DW10C (RHD)	DW10C (RHH)
	DW10CTED4 (RH02)	DW10CTED4 (RHC)	DW10CTED4 (RHD)	DW10CTED4 (RHE)	DW10CTED4 (RHH)	DW10JATED4 (RHM)	DW10JATED4 (RHW)	DW10JTED4 (RHW)
	DW10ITD (RHY)	DW10ITD (RHZ)	DW10ITD (RHV)	DW10ITD4 (RHG)	DW10ITD4 (RHK)	DW10FD (AHX)		
<b>2.2L</b>	DW12ATED (4HX)	DW12ATED (4HZ)	DW12ATED4/L4 (4HW)	DW12BTED4 (4HP)	DW12BTED4 (4HR)	DW12BTED4 (4HS)	DW12BTED4 (4HT)	
	DW12BTED4 (4HX)	DW12BTED4/L4 (4HW)	DW12CTED4 (4HL)	DW12MTED4 (4HK)	DW12MTED4 (4HN)	DW12TED4 (4HX)	DW12UTED (4HY)	
<b>3.3-3.8L V6</b>	G6DA	G6DB	G6DC					


**OM 4105**
**HERRAMIENTAS CALADO DISTRIBUCIÓN PSA/FORD/TOYOTA/OPEL**  
 1.5 BLUEHDI

**Modelos:**

Citroën: Berlingo III, C3 III, C3 Aircross, C4 Cactus, C4 Spacetourer, C5 Aircross, Berlingo III Van, Traveller, Jumpy  
 Peugeot: 208 II, 2008 II, 308 II, 308 III, 508 II, 3008 II, 5008 II, Rifter, Partner, Expert  
 Opel: Corsa (F) VI, Mokka, Crossland, Grandland, Combo, Combo Cargo, Zafira, Vivaro  
 Toyota: Proace City, Proace City Verso, Proace, Proace Verso

**CÓDIGOS DE MOTORES COMPATIBLES**

YHY / YH01 / DV5RD	YHZ / DV5RC	YHS / DV5RCE	YHT / YH01 / DV5RCF	YHR / DV5RUCD
D15DT / LQJ	D15DTH / LQP	F15DTH / LQP	YHV / DV5RUC	


**OM 4109**
**MULTIPLICADOR DE PAR FORD 1.0 & 1.1**  
 ECOBOOST

**Modelos:**

Ford: Ford B-Max (2012-2018), Ford C-Max (2012-2018), Ford Grand C-Max (2017-2018), Ford EcoSport (2015-2019), Ford Fiesta (2012-2019), Ford Focus (2012-2018), Ford Mondeo (2015-2018), Ford Transit Courier (2014-2020), Ford Transit Connect (2013-2018), Ford Grand Tourneo Connect (2013-2018), Ford Tourneo Courier (2014-2020)

**Códigos OEM:**

303-1611, 303-1611-01, 303-1611-02

**CÓDIGOS DE MOTORES COMPATIBLES**

B3DA	B7DA	MICA	MICB	MIDA	M1JC	M1JE	M1JH	M1JJ	M1JL	M1JM	M2GB	P4JA	P4JB	P4JC
M1DC	M1DD	M1DH	M1FA	M1JA	M1JP	M1JU	M2DA	M2DB	M2DC	M2GA	P4JD	SFCA	SFCB	SFCC
SFCD	SFDB	SFJA	SFJB	SFJC	SFJD	SFJE	SFJH	SFJJ	SFJK	SFJL	XMJA	XMJB	XMJC	XMJD
XPJA	XPJB	XPJC	XPJD	XYJA	XYJB	XYJC	XYJD	XYJE	YYJA	YYJB	YYJC	YYJD	YYJE	YYJF
YYJG														



## OM 4112

### KIT CALADO DISTRIBUCIÓN VAG 2.0 TFSI Y TSI

**Modelos:**  
A3, A4, A6, Golf

**Motores:** 2.0 TFSI / FSI correa  
**Códigos OEM:**  
T10020, T40011, T10252, 3366, T10092, T00115

#### CÓDIGOS DE MOTORES COMPATIBLES

AWA	AXW	AXX	BGB	BHD
BMB	BUL	BPY	BWA	



## OM 4113

### HERRAMIENTAS CALADO DISTRIBUCIÓN DE VAG 1.8-2.0 FSI-TFSI-TSI

**Modelos:**  
Audi: A4, A4 Quattro, A5 Coupe, A5 Cabriolet, A5 Sportback, A6, Q3, Q5, TT  
Seat: Alhambra, Altea, Altea XL, Exea, Leon, Toledo  
Skoda: Octavia II, Superb II, Yeti  
VW: Eos, Golf VI, Golf VI Estate, Passat, Passat Alltrack, Passat CC, Sharan, Beetle, CC, Scirocco, Tiguan

**Motores:** 1.8 y 2.0 FSI-TFSI de 2006 a 2013

**Códigos OEM:**  
T10352/2, T10352/1, T10352, T10368, T40196, T10060A, T40011, T10354, T40267, T40271, T40265, T10355, T10170, VAS6079

#### CÓDIGOS DE MOTORES COMPATIBLES

CDAA	CDAB	CDHA	CDHB	CEAA	CGYA
CGEB	CCZA	CCZB	CCZC	CCZD	CDNB
CDNC	CDND	CESA	CETA	CPSA	CGMA
CCUA	BYJ	BYE	CDZA	CADA	



## OM 4114

### HERRAMIENTAS CALADO DISTRIBUCIÓN AUDI FSI

**Modelos:**  
Audi A4, A6 B7 y C6

**Motores:** 2.4L, 3.2L V6, V8, V10

**Códigos OEM:**  
T40058, T40069, T40070, T40071

#### CÓDIGOS DE MOTORES COMPATIBLES

AUK	BDW	BGP	BPK	BYU	BVJ
BKH	BNS	BYH	CAUA	BXA	BSM



## OM 4117

### CAJA DE HERRAMIENTAS CALADO DISTRIBUCIÓN FORD 1.0 ECOBOOST

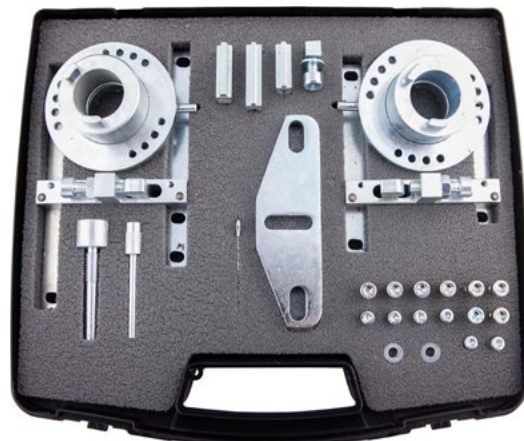
Accesorio de OM 4109

**Modelos:**  
Ford: B-Max (2013-2017), C-Max (2012-2017), Connect (2013-2016), Courier (2012-2016), EcoSport (2013-2017), Fiesta (2013-2017), Focus (2012-2017), Grand C-Max (2012-2017), Grand-Tourneo Connect (2013-2015), Mondeo (2015-2017), Transit Connect (2015-2017).

**Códigos OEM:**  
303-732, 303-1064, 303-1065, 303-1602, 303-1604, 303-1606

#### CÓDIGOS DE MOTORES COMPATIBLES

FSCI	MICB	MIDA	MIDD	M1JA	M1JC
M1JE	M1JH	M1JJ	M2DA	M2DB	M2DC
M2GA	M2GB	P4JA	P4JB	P4JC	P4JD
SFCA	SFCB	SFDB	SFJA	SFJB	SFJD
XMJA	XMJB	XMJC	XMJD	MICA	



**OM 4118**
**CAJA DE HERRAMIENTAS CALADO DISTRIBUCIÓN FORD 1.0 ECOBOOST**
**Modelos:**

Mazda: 3 MPS (06-13), 3 DISI (09-13), 5 DISI (10-13), 6 MPS (05-07), 6 DISI (10-13), CX-7 (07-12)  
 Ford: Mondeo (03-07)

**Motores:** 1.8, 2.0, 2.0

**Códigos:** CFBA, LF (MZR DISI), MZR 2.0 (LF), L3 Turbo


**OM 4121**
**HERRAMIENTAS CALADO DISTRIBUCIÓN OPEL 1.6 CDTI**
**Modelos:**

Opel / Vauxhall: Astra J, Meriva B, Mokka, Zafira C, Zafira Tourer  
 Motor .6 ecoFLEX CDTI

**Códigos OEM:**

EN-50513, EN-51140, EN-51143, EN-6130, EN-6349

**CÓDIGOS DE MOTORES COMPATIBLES**

LVL/B16DTH	LVM/B16DTL	LVL/B16DTN	LVM/B16DTC
LWQ/B16DTE	LVL/B16	LVL/B16DTJ	

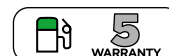

**OM 4123**
**BLOQUEADO ÁRBOL DE LEVAS OPEL GASOLINA**

**Modelos:** Corsa B/C, Combo, Tigra, Tigra B, Meriva, Astra F, G, H, Speedster/  
 VX220, Zafira A/B, Vectra B/C, Signum, Omega B, Sintra, Frontera A/B

**Motores:** 1.4 16V, 1.6 16V, 1.8 16V, 2.0 16V, 2.2 16V

**CÓDIGOS DE MOTORES COMPATIBLES**

X14XE	Z14XE	X16SEJ	X16XE	X16XEL	Y16XE
Z16XE	Z16YNG	C18XEL	X18XE	X18XE1	Z18XE
Z18XEL	C20SEL	C20XE	X20XEV	Z20LEH	Z20LEL
Z20LER	Z20LET	X22SE	X22XE	Y22SE	Y22XE
Z22XE					


**OM 4126**
**HERRAMIENTAS CALADO DISTRIBUCIÓN OPEL/FIAT/ALFA GASOLINA**
**Modelos:**

Opel: Corsa D, Agila, Astra G/H/J, Meriva A, Zafira B/C Tourer,  
 Vectra C, Signum, Insignia

Chevrolet: Aveo, Cruze, Orlando

Fiat: Cromia, Stilo

Alfa Romeo: 159

Saab: 9-5

**Motores:** 1.4 16V, 1.6, 1.6 ecoFlex, 1.8

**Códigos OEM:**

2000012000, 2000012100, 2000012800, 303-376, 303-376B, EN-6333,  
 EN-6340, EN-6625, KM-571-B, KM-6130, KM-6333, KM-6340, KM-6349, KM-  
 6349, KM-6625, KM-6628-A, KM-911, KM-955

**CÓDIGOS DE MOTORES COMPATIBLES**

G14D	A16LEL	A16LER	A16LET	A16XER	A16XNT
Z16XEP	Z16XER	Z16XE1	Z16LET	Z16LER	Z16LEL
Z16XNT	Z18XER	A18XER	A18XEL	192B3.000	939A4.000





## OM 4127

### HERRAMIENTAS CALADO DISTRIBUCIÓN CHRYSLER 2.8D

**Modelos:**

Jeep: Cherokee  
Chrysler: Grand Voyager  
**Motor: 2.8D**

**Códigos OEM:**

VM.9991, VM.9992



**CÓDIGOS DE MOTORES COMPATIBLES**

ENS (51C)

VM64C



## OM 4128

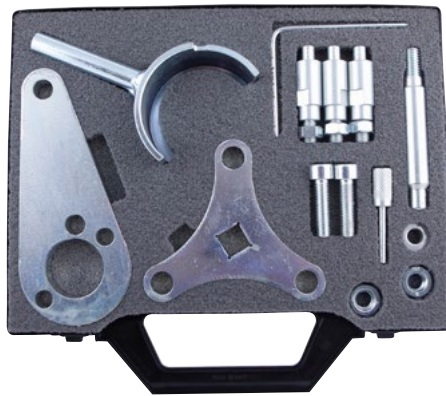
### CAJA DE HERRAMIENTAS CALADO DISTRIBUCIÓN HYUNDAI KIA 1.6

**Modelos:**

KIA: Céder (18-), Optima (15-20), Procéder (19-), Sportage (16-21), Stonique (17-), Xceed (19-).  
HYUNDAI: i40 (18-), Kona (17-), Tucson (15-21).

**Códigos OEM:**

09240-2U100, 09240-2U400, 09240-2U300, 09240-2U500



**CÓDIGOS DE MOTORES COMPATIBLES**

D4FE

D4FE(U3)



## OM 4131

### HERRAMIENTAS CALADO DISTRIBUCIÓN FORD ECOBLUE 2.0

**Modelos:**

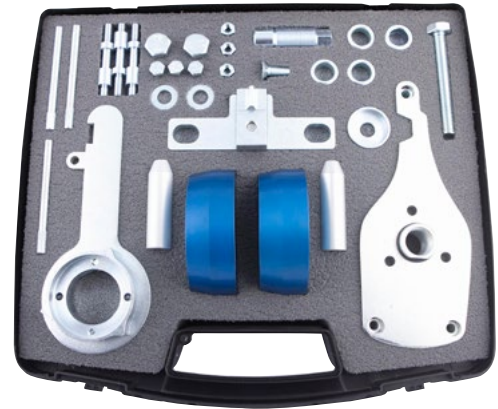
FORD: Bord (18-21), Connect (18-), Galaxie (18-21), Kuga (19-), Mondeo (19-21), Ranger (19-), S-MAX (18-21), Transit (16-)

**Códigos OEM:**

303-1643, 303-1637, 303-1650

**CÓDIGOS DE MOTORES COMPATIBLES**

AMRA	ANFA	BCCA	BCCB	BCCC	BCCD	BCDA	BCFA	BCFB	BCFC
BCFD	BCRA	BJFA	BJFB	BJFC	BJFD	BJRA	BJRB	BKFA	BKFB
BKFC	BKFD	BKRA	BKRB	BLFA	BLFB	BLFC	BLFD	BLHA	BLRA
BLRB	YL2X	YLCA	YLCB	YLCC	YLDA	YLF6	YLFA	YLFB	YLFS
YLR6	YLRA	YMCA	YMCB	YMCC	YMF6	YMFA	YMFB	YMFS	YMHA
YMR6	YN2X	YNCA	YNFB	YNFC	YNF6	YNRA	YNRB	BC2X	



## OM 4150

### CORTADOR DE CADENAS

Permite desviar y remachar cadenas de distribución en la mayoría de los vehículos, cadenas de transmisión en quads y motocicletas...

**Características:**

- abertura del marco: 42mm
- longitud cazadores de remaches: ajustable hasta 25mm
- arrastre hexagonal de 22mm y 14mm

**Incluye:**

- eje de alineación de piñón de árbol de levas/cigüeñal
- tensor de cadena
- herramienta para quitar la tapa de la bomba de combustible
- herramienta de bloqueo del piñón de la bomba de inyección de combustible.

Incluye los pasadores necesarios para bloquear el volante del árbol de levas y alinear el cigüeñal y la bomba de combustible cuando se comprueba la sincronización de las válvulas en los motores de 2,0 y 2,4 litros impulsados por cadena.



**OM 4212**
**HERRAMIENTAS CALADO DISTRIBUCIÓN  
JAGUAR/LAND ROVER 2.0 GASOLINA**
**Modelos:**

Jaguar: XE (2015-16), XF (2012-15), XJ (2013-16)  
Land Rover: Discovery Sport (2015-16), Freelander (2012-15),  
Evoque (2011-16)

**Motores:** 2.0 GTDi, Si4

**Código Motor:** 204PT


**OM 4214**
**HERRAMIENTAS CALADO DISTRIBUCIÓN DE  
OPEL/VAUXHALL 1.0-1.2-1.4 TURBO**
**Apto para:**

Adam, Ampera, Astra-J, Aveo, Corsa-D, Insignia, Meriva-B, Mokka,  
Zafira-C Tourer

**Códigos OEM:**

991238310, EM952, EN49977100, EN49977200,  
EN49978, KM952, KM953A, KM955A1, KM955A2

CÓDIGOS DE MOTORES COMPATIBLES					
A10XEP	A12XEL	A12XER	A14NEL	A14XEL	A14XER
L2Q/A12XEL	L2Z	LDC/A12XER	LDD	LDD/A14XEL	LDD/A14XER
LUH/A14NEL	LUJ/114NET	LUJ/A14NEL	LUJ/A14NET	LUU/A14XFL	LWD
LWD/A12XEL					


**OM 4230**
**HERRAMIENTAS CALADO  
DISTRIBUCIÓN DE FORD/JAGUAR  
2.0-2.2-2.4 DURATORQ**
**Incluye:**

- eje de alineación de piñón de árbol de levas/cigüeñal
- tensor de cadena
- herramienta para quitar la tapa de la bomba de combustible
- herramienta de bloqueo del piñón de la bomba de inyección de combustible

Incluye los pasadores necesarios para bloquear el volante del árbol de levas y alinear el cigüeñal y la bomba de combustible cuando se comprueba la sincronización de las válvulas en los motores de 2,0 y 2,4 litros impulsados por cadena.

**Códigos OEM:**

303732, 21260, 49JE02018, 303679A, 3031151, 303698, 21251,  
303681, 303675, 21234, 21-251, 303-675, 21-238A, 11 3 290, 11 32  
90, 113290, KM-6077, T40011

CÓDIGOS DE MOTORES COMPATIBLES				
ABFA	D3FA	F3FA	D5BA	D6BA
FMBA	FMBB	FIFA	HJBA	HJBB
HJBC	HJBE	N7BA	N7BB	SDBA
QJBA	QJBB	QJBS	QJBD	D2FA
D4FA	DOFA	F4FA	FXFA	H9FA
H9FB	JXFA	PHFA	ZSD424	244DT


**Modelos:**

Citroën: Jumper  
Fiat: Ducato  
Ford: Focus, Mondéo, Transit, ranger  
Hyundai: Accent, Getz, I10, I20  
Kia: Cerato, Picanto, Rio  
Land Rover: Defender  
Peugeot: Boxer

**Motores:** 2.0, 2.2, 2.4, 2.8, 3.2 TDdi/TDCi/HDI  
Para motores fabricados entre el 2002 y el 2010



## OM 4245

### CAJA DE HERRAMIENTAS CALADO DISTRIBUCIÓN LAND ROVER 2.0 D

**Modelos:**

LAND ROVER: Discovery, Discovery Sport, Range Rover Evoque, Range Rover Evoque Cabriolet, Range Rover Sport, Range Rover Velar

JAGUAR: E-Pace, F-Pace, XE, XF

**Códigos OEM:**

JLR-303-1625, JLR-303-1631, JLR-303-1630, JLR3031625, JLR3031630, JLR3031631

**CÓDIGOS DE MOTORES COMPATIBLES**

204DT	204DTD	AJ-200D	AJ200	AJ200D
-------	--------	---------	-------	--------



TN

## OM 4471

### HERRAMIENTA PARA DESMONTAJE BOMBA ALTA PRESIÓN HYUNDAI/KIA

**Modelos:**

Kia: Carens, Ceed, Optima, Rio, Soul, Sportage, Venga  
Moteurs: 1.1 TCI, 1.4 TCI, 1.4 CRDI, 1.6 TCI, 1.6 CRDI, 1.7 TCI

**Códigos OEM:**

0104-B, 09331-2A010, 1 871 008 600, 303-1475



TN

## OM 4758

### HERRAMIENTAS CALADO DISTRIBUCIÓN DE PSA/BMW MINI W16D

**Modelos:**

Mini: Mini, Clubman

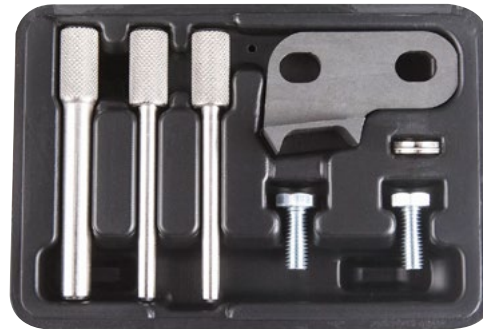
Citroën: C2, C3, C3 Picasso, C4, C4 Picasso, Grand Picasso, Xsara Picasso, C5 II, C5 III, Berlingo III

Peugeot: 206, 206 CC, 207, 207 CC, 307, 308, 308 CC, 1007, 3008, 5008, Partner III

**Motores:** 1.6 diésel

**CÓDIGOS DE MOTORES COMPATIBLES**

DV6TED4 (9HX, 9HY, 9HZ)	W16D16 (9HZ)	W16D16UO
-------------------------	--------------	----------



TN

## OM 6250

### KIT ALINEACIÓN ÁRBOL DE LEVAS MOTORES AUDI TDI CR

Permite la alineación del árbol de levas. Una alineación incorrecta puede causar daños en las carcassas del árbol de levas, incluyendo la necesidad de reemplazar la culata.

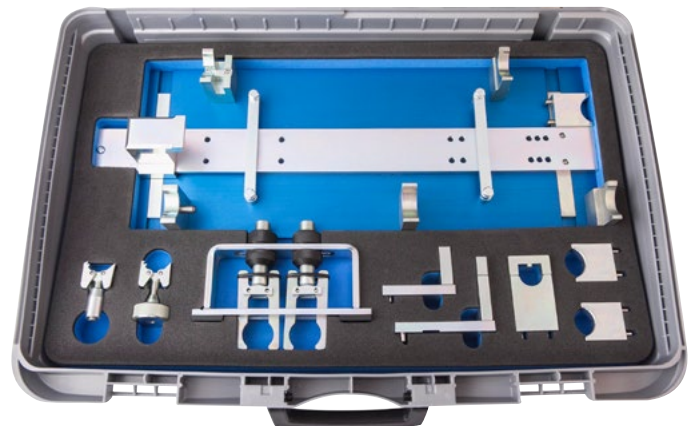
**Modelos:**

Audi: A1, A1 Sportback, A3, A3 Sportback, A3 Cabrio, A4, A4 Allroad, A4 Quattro, A4 Cabrio, A5, A5 Sportback, A5 Cabrio, A6, A6 Allroad, A6 Quattro, A8, TT, Q3, Q5, Q7

**Motores:** 1.6-2.0-2.7-3.0-4.0-4.2 TDI CR

**CÓDIGOS DE MOTORES COMPATIBLES**

	CAYB	CAYC	CAGA	CAGB	CAGC	CAHA	CAHB	CBAA
1.6L								
2.0L	CBAB	CBBB	CFFA	CFFB	CFGB	CFGC		
	CFGD	CFHB	CFHD	CGLA	CGLB	CGLC		
	CGLD	CGLE	CJCA	CJCB	CJCC	CJCD		
	CLLB	CLJA	CMEA	CMFA	CMFB	CMGB		
2.7 L	BPP	BSG	CAMA	CAMB	CANA	CANB		
	CANC	CAND	CGKA	CGKB				
3.0L	ASB	BKN	BMK	BNG	BUG	BUN		
	CAPA	CASA	CASB	CCLA	CCMA	CCWA		
	CCWB	CDYA	CDYB	CDYC				
4.0L	ASE							
4.2 L	BTR	BVN	CCFA	CCFC	CDSB	CTEC		



TN



**OM 9259**
**LLAVES POLIGONALES ACODADAS POLEAS DISTRIBUCIÓN Y ACCESORIOS (5 PZS)**

Estas llaves han sido diseñadas especialmente para alcanzar las tuercas de poleas y tensores de correas de difícil acceso.

**Incluye:**

- llave Ø19mm acodada
- llave Ø17mm acodada
- llave Ø16mm acodada
- llave Ø15mm acodada
- llave Ø13mm acodada



Herramienta cómoda


**OM 9260**
**HERRAMIENTAS CALADO DISTRIBUCIÓN VAG/FORD Diésel 1.2 TDI PD, 1.4-1.6-1.9-2.0 CR TDI-TDCI**
**Modelos:**

A partir de 2007 (dientes cuadrados)

Audi: A2, A3, A3 Cabrio, A4, A4 4WD, A5 Coupe/Cabriolet, A6, A6 quattro, Q5, TT

Seat: Alhambra, Altea, Altea XL, Arosa, Cordoba, Ibiza, Leon, Toledo

Skoda: Exeo, Fabia, Fabia II, Octavia, Octavia Tour, Octavia II, Roomster, Superb, Superb II

VW: Beetle, Bora, Caddy, Caddy Maxi, Eos, Fox, Golf, Golf Plus, Golf Estate, Jetta, Jetta III, Lupo,

Passat, Passat CC, Polo, Scirocco, Sharan, Tiguan, Touran, Transporter

Ford: Galaxy

**Motores:** 1.2 TDI PD, 1.4 TDI PD, 1.6 TDI CR, 1.9 TDI PD, 2.0 TDI PD, 2.0 TDI CR

**Códigos OEM:**

23-059, 23-059, 303-1054, 310-085, 3359, MPI-301, T10050, T10100, T10060, T10060A, T10115, T20102


**CÓDIGOS DE MOTORES COMPATIBLES**

AFN	AHU	AJM	AMF	ANU	ANY	ARL	ASZ	ATD	ATJ	ATL	AUY
AVB	AVF	AVQ	AWX	AXB	AXC	AXR	AYZ	AZV	BAY	BDK	BGW
BHC	BHP	BHW	BJB	BKC	BKD	BKE	BKP	BLB	BLS	BLT	BMA
BMN	BMR	BMS	BMT	BNA	BNM	BNV	BPX	BRB	BRE	BRF	BRM
BRR	BRS	BRU	BSU	BSV	BSW	BTB	BUK	BUY	BUZ	BVA	BVE
BVF	BVG	BVK	BWB	BWV	BXE	BXF	CAGA	CAGB	CAGC	CAHA	CAYA
CAYB	CAYC	CBAA	CBAB	CBAC	CBBA	CBBB	CBDA	CBDB	CBDC	CBEA	CEGA


**OM 9281**
**KIT CALADO DISTRIBUCIÓN PSA 1.0-1.1-1.4-1.6 -1.9**
**Modelos:**

Citroën: AX, GTi, ZX, BX, C15, Visa Gti, Saxo 16V 1.6

Peugeot: 106, 205, 305, 309, 405, 309 Gti 16, 405 Mi 16

**Motores:** 1.0, 1.1, 1.4, 1.6, 1.9

**Códigos OEM:**

0132-Q, 0132-QZ, 0132-X, 0153-AB, 0188-Q1, 0194-C, 21-262, 303-734, 4507-TA, 4507-TJ, 9041-TZ, 9767-27, 9767-89

**CÓDIGOS DE MOTORES COMPATIBLES**

159A	171B	171C	171D	180A	180D	180Z	B1A/A	B1E	B1F
B4A	B6D	B6E	BAY	BDY	C1A	CDY	CDZ	D2A	D2C
D2E	D2F	D6A	D6B	D6D	D6E	DDZ	DFZ	DKZ	H1A
HDY	HDZ	K1A	K1F	K1G	K2A	K2B	K2D	K3A	K6B
KDX	KDY	KDZ	KFY	KFZ	M4A	NFU	NFX	T8A	T9A
THX	TU	TU1-2-3-5-9	VJY	VJZ	X12XE	XU	XU5-171B	XU9-D2A	


**OM 9314**
**KIT BLOQUEO POLEAS**

Esta herramienta es un dispositivo para bloquear poleas dentadas que permite fijar la(s) polea(s) durante el reemplazo de la correa de distribución.

El kit de bloqueo de poleas se puede utilizar en todos los motores de 1, 2 o 4 árboles de levas y en poleas de bombas de inyección. La herramienta principal del kit puede ser universal y adaptarse a la distancia de las poleas con tan solo ajustar la separación mediante las 2 guías. La brida se puede utilizar por separado en una polea individual.



# POWERTRAIN

## CALADO ESPECÍFICO 1.2 PURETECH



TN

### OM 3747

#### HERRAMIENTAS CALADO DISTRIBUCIÓN PSA 1.2 12V 3 CYL. PURETECH

Accesorio de OM 4141/OM 4142/OM 4058

Esta caja le permitirá ajustar la sincronización sólo en motores Turbo sin tener que quitar la tapa de la culata.



Ahorro de tiempo

No es necesario desmontar la tapa de la culata.

#### Modelos:

Citroën: Berlingo 4, C3 IV, C3 Aircross, C4 Cactus, C4 III, C4 Space Tourer, C5 Aircross  
Peugeot: 2008, 208, 308, 3008, 508, 5008, Partner  
Opel: Combo-E (X19), Combo-E Life (X19), Crossland X (P17), Grandland X (A18)

#### Códigos OEM:

0109 2B, 0109-2C, 0109-2D, 0197-N, J-0109-2C, J-0109-2D, EN-52127-1, EN-52127-2, EN-52588



También disponible para motores de aspiración natural: herramientas calado distribución PSA 1.0-1.2 VVT 3 cilindros Puretech

#### CÓDIGOS DE MOTORES COMPATIBLES

D12XHL	D12XHT	EB2ADT	EB2ADT(HNP)	EB2ADTD(HNK)	EB2ADTS	EB2ADTS(HNS)
EB2ADTX	EB2ADTX(HNN)	EB2DTS(HNY)	EB2LEG	EB2LES	F12LES	F12XHT



### OM 4041

#### HERRAMIENTAS CALADO DISTRIBUCIÓN PSA 1.0-1.2 VVT 3 CILINDROS PURETECH

Accesorio de OM 4058

Esta caja es compatible con todos los motores PURETECH PSA de 3 cilindros (atmosféricos y turbo). Esta caja requiere la eliminación de la tapa de la culata.



#### Modelos:

Peugeot: 108, 208, 2008, 301, 308, 3008, 5008  
Citroën: C3III, DS3, DS3 Cab, C-Elysée  
Toyota: Aygo

**Motores:** 1.0, 1.2i

#### Códigos OEM:

0109-2A, 0109-2B, 0197-N

#### CÓDIGOS DE MOTORES COMPATIBLES

ZMZ	ZM01	EBO	HMZ	HMT	HMY	HM01	HM02
HNY	HNZ	HN01	HN02	EB2	EB2F	EB2DT	EB2DTS

Compatible con todos los motores 3 cilindros 1.2L puretech (PSA)

También disponible: nuestro kit de distribución PSA 1.2 12V Turbo 3 cilindros PureTech no requiere desmontar la tapa de la culata.



## OM 4058

### HERRAMIENTA DE INSTALACIÓN DE CORREAS ELÁSTICAS PSA

Accesorio de OM 4051

Especialmente diseñado para la instalación de correas de bombeo de agua en motores PSA de 3 cilindros.

#### Modelos:

Peugeot: 108, 208, 301, 308, 408, 2008, 3008, 5008, Partner  
 Citroën: C1, C3, C3 Picasso, C3 Aircross, C4, C4 Picasso, C4 Cactus, C-Elysée, Berlingo, DS3, DS4, DS4 S, DS5 LS  
 Opel: CrosslandX

**Motores:** PureTech 1.0, 1.2L a partir de 2012.

#### Códigos OEM:

EN-52112-2



## OM 4141

### MEDIDOR DE CORREAS PSA 1.0/1.2 PURETECH

Recambios de OM 4041/OM 4058

Peugeot: 2008, 208, 308, 5008, 3008  
 Correa: A94F, T9, P87E, P84E, K9

#### Códigos OEM:

G-0109-6

#### CÓDIGOS DE MOTORES COMPATIBLES

A94F	T9	P87E	P84E	K9
------	----	------	------	----



## OM 4142

### HERRAMIENTA DE MONTAJE DE LA JUNTA DEL CIGÜEÑAL 1.0-1.2 PURETECH

Accesorio de OM 3747/OM 4041/OM 3797







83 chemin de la Crouza  
73800 Chignin - France

[contact@clas.com](mailto:contact@clas.com)  
[clas.com](http://clas.com)



BRAND OF **NTN CORPORATION**

1 rue des Usines  
74010 Annecy - France

[contact@ntn-snr.com](mailto:contact@ntn-snr.com)  
[ntn-snr.com](http://ntn-snr.com)