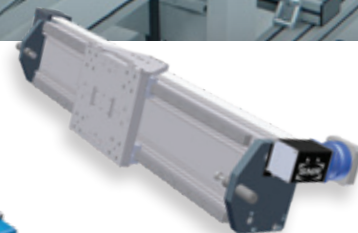
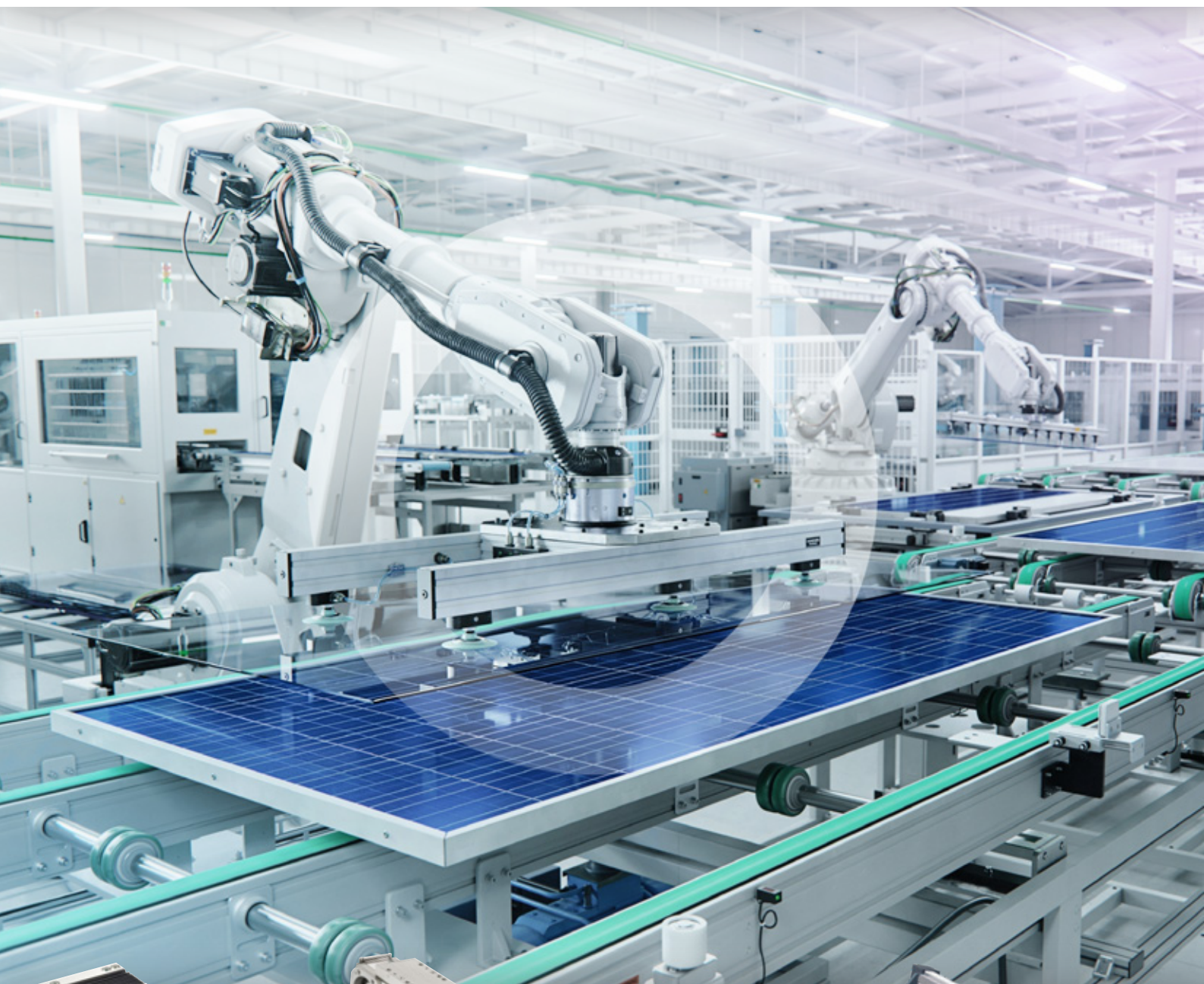




Brand of **NTN corporation**

MOVIMIENTO LINEAL

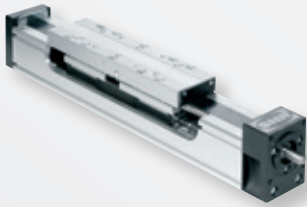
La solución adaptada a todas las necesidades



Una amplia gama de movimiento lineal

para satisfacer todos los requisitos de cualquier aplicación

Módulos compactos

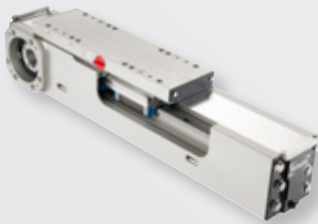


AXC

Tamaño 40, 60, 80, 100, 120

Diseño modular, sistema universal aplicable como módulo único y en sistemas complejos multiejes

- Diferentes sistemas de guiado y accionamiento
- Larga vida útil libre de mantenimiento



AXF

Tamaño 100

Basado en la gama AXC

- Disponible con accionamiento por correa dentada y por husillo
- Especialmente desarrollado para evitar la acumulación de residuos en el perfil
- Específicamente optimizado para la industria alimentaria farmacéutica y de semiconductores

Módulos de guiado paralelo

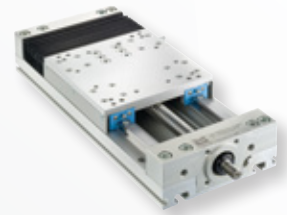


AXDL

Tamaño 110, 160, 240

- Perfil de gran rigidez
- Protección contra la contaminación para el guiado y el sistema de accionamiento
- Larga vida útil y libre de mantenimiento largos períodos

Mesas lineales

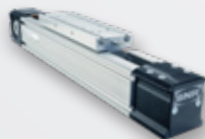


AXLT

Tamaño 155, 225, 325, 455

- Adecuado para altas cargas, especialmente para pares de cargas
- Sistema de guiado y accionamiento
- Fuelles opcionales para protección de los sistemas
- Combinables con otras mesas cruzadas

Módulos lineales estándar



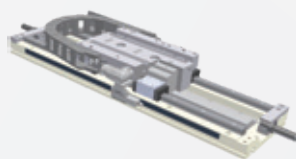
AXE

Tamaño 40, 60, 80, 100, 110, 160

- Módulos estándar para aplicaciones de sistemas de módulos únicos o varios ejes
- Sistemas de accionamiento y guiado protegidos contra la contaminación
- Largos intervalos de mantenimiento

Motor lineal

AXLM



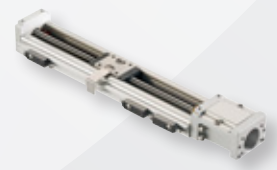
AXLM

Tamaño 155, 225, 325

- Alta dinámica y alta precisión
- Especialmente adecuados para cargas pesadas, especialmente pares de carga

Módulo de precisión

AXBG



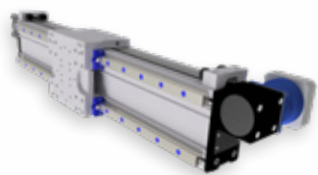
AXBG

Tamaño 15, 20, 26, 33, 46, 55

- Diseño extremadamente compacto y perfil de acero rígido con alta precisión de posicionamiento

Módulos de carga pesada

Módulo de pórtico

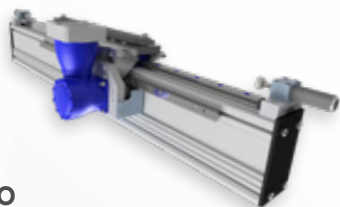


Tamaño

200, 280, 460, 500

- Longitud del perfil hasta 12 m (en un tramo)
- Sistema de accionamiento: correa dentada y piñón-cremallera

Módulo de viga



Tamaño

120, 300

- Longitud del perfil hasta 12 m (en un tramo)
- Módulo para uso horizontal con accionamiento de piñón y cremallera
- Mesa con sistema de compensación de tolerancia

Módulo de elevación



Tamaño

200, 230, 280

- Para cargas superiores a 2000 kg

Módulo telescópico

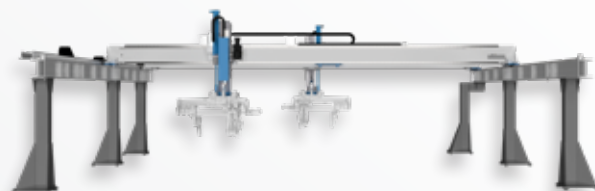
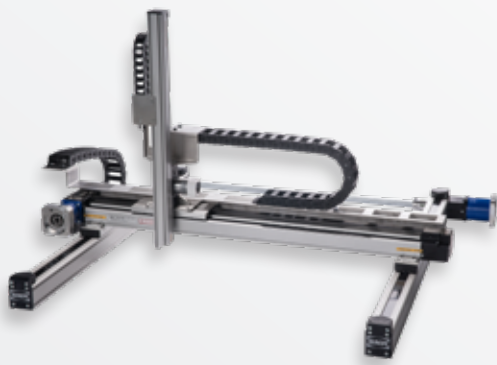


Tamaño

110, 120, 200, 240, 280

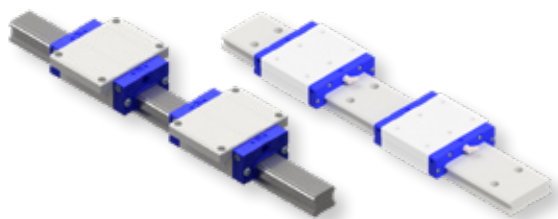
- Para aplicaciones verticales y horizontales
- Para espacio de instalación limitado
- Velocidad hasta 10 m/s

Sistemas completos



- Combinaciones estándar de las series AXS, AXC y AXDL
- Listo para el montaje
- Opcional con interruptores y cadenas portacables, columnas soporte y todos los elementos de fijación
- Soluciones especiales para aplicaciones específicas o personalizadas

Guías lineales



LGB

Guías lineales estándar tamaño 15–55

Guías lineales estándar anchas tamaño 21–35

- Dimensiones según DIN ISO 12090
- Altas capacidades de carga
- Largos períodos sin mantenimiento para patines con jaula de bolas
- Raíl de longitud ilimitada: raíles unidos con tramos que se pueden combinar en cualquier orden.
- Serie estándar con 4 hileras de bolas a 45°
- Patines estándar con conexiones de lubricación en todas las superficies



LGM

Guías miniatura tamaño 07–15

Guías miniatura anchas talla 09–15

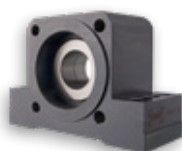
Husillos de bolas



Husillos de bolas laminados

Diámetro 6–80 mm

- Tuercas con brida según DIN 69051, cilíndricas, miniatura y tuercas enroscables
- Tuercas simples, tuercas simples con eliminación de juego y tuercas dobles
- Extremos con mecanizados estándar y mecanizados personalizados



Husillos de bolas mecanizados

Diámetro 8–120 mm

Soportes BSTK, BSTF

Para husillos de rodamiento de bolas de diámetro 25–80 mm

- Alta capacidad de carga para aplicaciones verticales
- Fácil montaje
- Elevada vida útil
- Alta rigidez

Soportes de rodamiento BK, BF, EK, EF, FK, FF

Para husillos de bolas de diámetro 6–50 mm

- Según características de la gama asiática de soportes de rodamiento
- Dimensiones comunes en el mercado

Casquillos de bolas



Diámetro 3–150 mm

- Rodamientos de bolas estándar para altas cargas
- Disponibles en acero inoxidable
- Unidades lineales
- Soportes de eje, longitudinales y transversales, ejes macizos y ejes huecos

Este documento es de la exclusiva propiedad de NTN Europe. Cualquier reproducción total o parcial del mismo sin el previo consentimiento de NTN Europe está estrictamente prohibida, pudiéndose iniciar acciones legales contra cualquier persona que incumpla los términos de este párrafo.
NTN Europe no podrá ser considerado responsable de ningún error u omisión que pudiera haberse producido en este documento a pesar del cuidado puesto al redactarlo. Debido a nuestra política de investigación y desarrollo continuos, nos reservamos el derecho a introducir cambios sin previo aviso en todos o en parte de los productos y especificaciones mencionados en este documento.
© NTN Europe, international copyright 2023.

