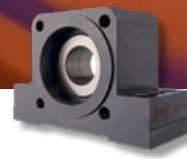
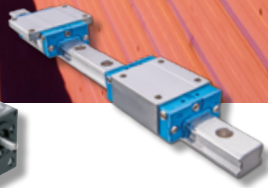




Brand of **NTN Group**

# TECHNIKA LINIOWA ASORTYMENT

Odpowiednie rozwiązanie dla każdej aplikacji

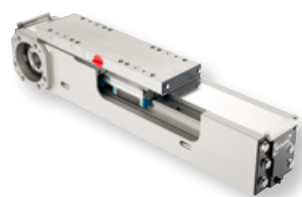


# Duży asortyment techniki liniowej aby sprostać wymaganiom każdej aplikacji

## OSIE KOMPAKTOWE

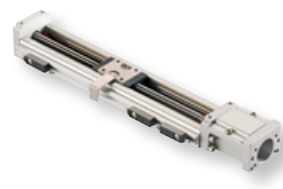


- Seria AXC**  
**Rozmiar 40, 60, 80, 100, 120**  
Modułowa budowa, uniwersalny system który może być stosowany w układzie pojedynczym jak i wieloosiowym
- Wiele opcji prowadzenia i napędu
  - Pasek napędowy w konstrukcji Omega
  - Wysoka trwałość i długie okresy między przeglądami



- Seria AXF**  
**Rozmiar 100**  
Bazująca na serii AXC
- Dostępna z paskiem zębatym lub śrubą
  - Zaprojektowana specjalnie przeciw osadzaniu się wszelkim nieczystościom na profilu
  - Zaprojektowana specjalnie dla przemysłu spożywczego, farmaceutycznego i produkcji półprzewodników

## OSIE PRECYZYJNE



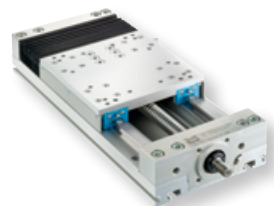
- Seria AXBG**  
**Rozmiar 15, 20, 26, 33, 46, 55**
- Kompaktowa budowa i duża sztywność profilu stalowego
  - Wysoka dokładność pozycjonowania

## OSIE RÓWNOLEGŁE



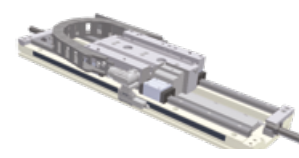
- Seria AXDL**  
**Rozmiar 110, 160, 240**
- Profil o dużej sztywności
  - Dobra ochrona przed zanieczyszczeniami układu prowadzącego i napędowego
  - Wysoka trwałość i długie okresy między przeglądami

## STOŁY OSIOWE



- Seria AXLT**  
**Rozmiar 155, 225, 325, 455**
- Odpowiednie do dużych obciążeń, a w szczególności do dużych momentów
  - Osłona prowadnic i systemu napędowego przez opcjonalne użycie mieszkań
  - Stół może być montowany w wersji krzyżakowej

## OSIE Z SILNIKAMI LINIOWYMI



- Seria AXLM**  
**Rozmiar 155, 225, 325**
- Duża dynamika i precyzja
  - System prowadzący: dwie równoległe prowadnice liniowe
  - Szczególnie odpowiedni do dużych obciążeń i momentów

## OSIE TELESKOPOWE



### Osie portalowe, podnoszące i teleskopowe

- Osie teleskopowe**
- Do aplikacji pracujących poziomo i pionowo
  - Odpowiednie do instalacji w ograniczonych przestrzeniach
  - Prędkość do 10m/s

- Osie podnoszące**
- Do obciążeń wynoszących ponad 1 000 kg

- Osie portalowe**
- Do 10 m bez łączenia
  - Napęd realizowany przez pasek zębaty lub listwę zębatą

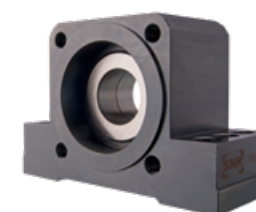
## ŚRUBY KULOWE



Średnice od 6 do 80mm dla śrub rolowanych i 4 do 120mm dla śrub szlifowanych

- Prawy i lewy gwint
- Końcówki śrub obrabiane pod klienta
- Podpory przesuwne i ustalone

## PODPORY ŚRUB KULOWYCH



**BSTK - BSTF**  
**Średnica wałka 17 - 60 mm**

- Duże obciążenia dla aplikacji pionowych
- Prosty montaż
- Niezawodność
- Duża sztywność

**BK - BF - EK - EF**  
**Średnica wałka 06 - 50 mm**

- Wersja azjatycka zespołów łożyskowych
- Popularne rozmiary

## TULEJE KULKOWE



Średnice od 3 do 150 mm

- Tuleje kulowe standardowe i precyzyjne
- Dostępne wersje ze stali nierdzewnej
- Zestawy liniowe
- Wałki z podporami, wałki pełne i drażnione

## WAŁKI WIELOWYPUSTOWE



Średnice dla:  
**Nakrętek cylindrycznych 04 - 100 mm**  
**Nakrętek kołnierżowych 06 - 60 mm**  
**Nakrętek obrotowych 06 - 60 mm**

- Duża prędkość liniowa i obrotowa
- Wysoki współczynnik obciążenia
- Przenoszenie momentu i siły przez jednoczesny obrót i ruch liniowy
- Niestandardowa obróbka

## PROWADNICE LINIOWE

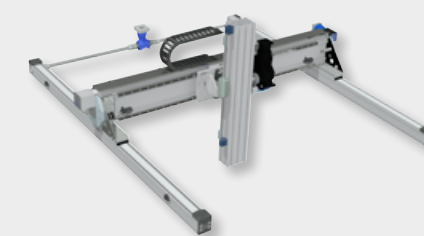


Standardowe serie  
**Rozmiarach 15 - 55**

Serie miniaturowe  
**Rozmiarach 07 - 15**

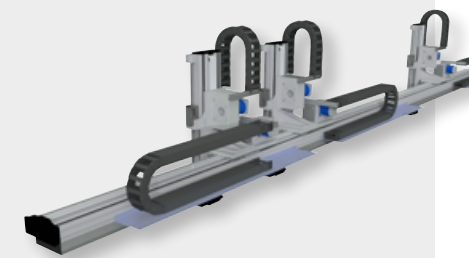
- Wersje konwencjonalne i z opatentowanym specjalnym koszykiem
- Wymiary wg normy DIN 645
  - Duże nośności
  - Długie okresy między przeglądami dla wózków z koszykiem
  - Szyny z możliwością łączenia
  - Standardowa seria z czterema rowkami kulek tworząca układ z bieżnią szyny pod kątem 45
  - Standardowe wózki posiadają przyłącze do smarowania z każdej strony

## SYSTEMY OSIOWE



Standardowe kombinacje z osiami AXS, AXC i AXDL

- Modularna konstrukcja
- Specjalne rozwiązania wg specyfikacji klienta
  - Opcjonalnie przełączniki, łańcuchy energetyczne, dodatkowe podpory i niezbędne elementy przyłączeniowe
  - Gotowe do montażu



Osie podnoszące wyposażone w hamulce bezpieczeństwa oraz elementy mocujące



# NTN

Make the world **NAMERAKA**



DOC\_L1MPRANGE\_ARG2\_PLA - Document non contractuel - NTN copyright international - 04/24 - Photos: NTN Europe - Pedro Studio Photos

## TECHNIKA LINIOWA Asortyment

Pozostałe informacje i rysunki 3D:  
[www.ntn-europe.com](http://www.ntn-europe.com)

Prześlij zapytanie na adres:  
[linear.motion@ntn-snr.de](mailto:linear.motion@ntn-snr.de)

NTN Europe - 1 rue des Usines - 74000 Annecy  
RCS ANNECY B 325 821 072 - Code APE 2815Z - Code NACE 28.15  
[www.ntn-europe.com](http://www.ntn-europe.com)

Ten dokument jest wyłączną własnością NTN Europe. Wszelkie całkowite lub częściowe powielanie niniejszej publikacji, bez uprzedniej zgody NTN Europe jest surowo zabronione. Działania prawne mogą być wyłączone przeciwko każdemu naruszeniu warunków niniejszej informacji. NTN Europe nie ponosi odpowiedzialności za ewentualne błędy lub braki, które mogą pojawić się w niniejszym dokumencie, mimo staranności przy jego sporządzeniu. Z uwagi na politykę ciągłych badań i rozwoju, zastrzegamy sobie prawo do wprowadzania poprawek do całości lub części opisów produktów i specyfikacji wymienionych w tym dokumencie bez uprzedniego powiadomienia.  
© NTN Europe, międzynarodowe prawa autorskie 2024.

**NTN**

**SNR**

**BCA**  
BEARINGS

**BOWER**

Brands of  
**NTN Group**