

DISTRIBUTION MOTEUR & ACCESSOIRES

DÉFAILLANCES POSSIBLES DES COURROIES

www.ntn-snr.com



With You

ARRACHEMENT DES PARTICULES

CONSTAT

- De la matière s'arrache de la courroie et s'accumule dans les nervures



CAUSES

- Collage des particules entraînant un bruit anormal
- Désalignement des poulies
- Usure des poulies

CAUSES

- Tension excessive
- Poulies usées
- Température de fonctionnement trop élevée

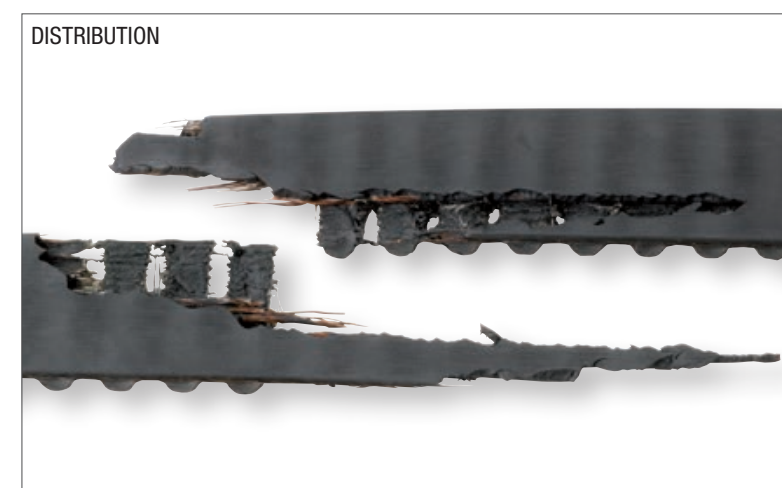
LES CONSEILS NTN-SNR

- Respecter les recommandations générales liées au montage
- Vérifier le refroidissement du moteur
- Vérifier l'état d'usure des poulies, changer la courroie, contrôler la tension appliquée par le galet tendeur
- Une courroie doit être sèche et exempte de toute trace de liquide gras (altération de la matière de la courroie)

RUPTURE IRRÉGULIÈRE

CONSTATS

- Déchirures transversales de la courroie
- Endommagement du dos avec présence de petits trous et risques d'effilochage



CAUSE

- Pénétration de gravillons due à l'absence de capot de protection

CAUSES

- Surtension de la courroie
- Composant extérieur bloqué
- Pollution solide ou liquide

LES CONSEILS NTN-SNR

- Changer la courroie
- Vérifier le système de transmission
- Respecter les recommandations de montage
- Contrôler le niveau d'usure des poulies du moteur

FISSURE DE LA COURROIE

CONSTAT

- Présence de petites fissures visibles



CAUSES

- Cuisson du caoutchouc due à une surtension
- Une sous tension, un glissement de la courroie sur les galets entraîne une surchauffe

CAUSES

- Température trop basse ou trop forte
- Vieillessement de la courroie
- Contact d'un élément étranger ou désalignement

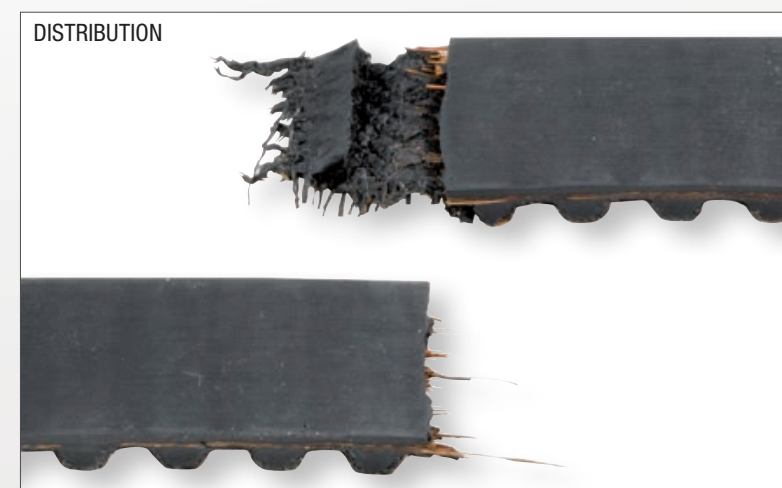
LES CONSEILS NTN-SNR

- Remplacer la courroie
- Il est essentiel de respecter la tension de la courroie préconisée par le constructeur
- L'utilisation d'un tensiromètre électronique de courroie est parfois nécessaire
- Vérifier l'état d'échauffement des autres composants
- Contrôler l'état du carter
- Vérifier l'état de refroidissement du moteur

RUPTURE NETTE

CONSTAT

- Déchirures nettes de la courroie.



CAUSES

- Corps étranger coincé entre la courroie et la ou les poulie(s)
- Tension excessive
- Endommagement de la trame interne de la courroie (corde fibre de verre)
- Utilisation d'outil inadéquat (tournevis)

CAUSES

- Matériaux défectueux
- Utilisation d'outil inadéquat (tournevis)
- Pliage de la courroie avant /au moment du montage
- Pollution solide ou liquide

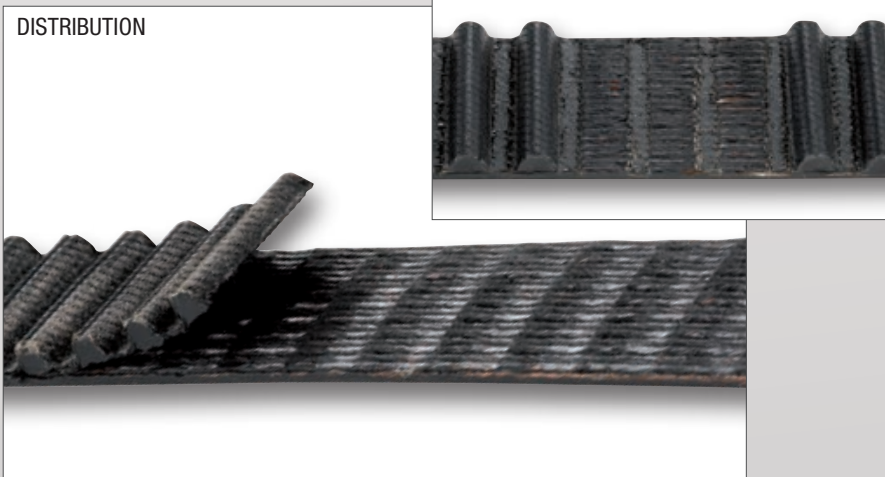
LES CONSEILS NTN-SNR

- Changer la courroie
- Vérifier le système de transmission
- Respecter les recommandations de montage
- Contrôler le niveau d'usure des poulies du moteur

DÉTACHEMENT / ARRACHEMENT DES DENTS

CONSTAT

- Arrachement de la denture



CAUSES

- Vieillessement accéléré par la chaleur, ou une sollicitation anormale
- Présence possible de corps étrangers dans les gorges

CAUSES

- Blocage partiel ou complet d'un composant de la distribution moteur
- Les dents sont arrachées de la trame de la courroie : sous-tension de courroie ou pollution liquide

LES CONSEILS NTN-SNR

- Changer la courroie
- Vérifier et remettre en état le système de transmission
- Vérifier la présence et le bon positionnement des carters de protection moteur

DÉFAUT DE TENSION OU ÉLÉMENT EXTÉRIEUR BLOQUÉ

CONSTAT

- Dos de la courroie avec une usure très prononcée



CAUSES

- Glissement de la courroie sur un galet dû à une tension de courroie incorrecte lors du fonctionnement
- Poulie d'alternateur défectueuse (OAP)

CAUSES

- Tension excessive
- Éléments extérieurs bloqués (pompe à eau)

LES CONSEILS NTN-SNR

- Remplacer la courroie, contrôler le cheminement complet autour de la courroie
- Vérifier la tension appliquée par le galet tendeur
- Respecter les recommandations générales liées au montage

USURE DES FLANCS



CONSTAT

- Usure prématurée d'un flanc, la corde peut être effilochée. Bruit important.

CAUSES (Accessoires)

- Mise en place avec un outil inadapté (tournevis)
- Décalage de la courroie lors de la mise en place de la poulie

CAUSES (Distribution)

- Désalignement des poulies et/ou tendeurs
- Contact avec un corps étranger

LES CONSEILS NTN-SNR

- Remplacer la courroie et réaligner les poulies
- Vérifier l'état de tous les composants du système d'accessoires et distribution
- Suivre scrupuleusement la méthodologie de montage préconisée par le constructeur