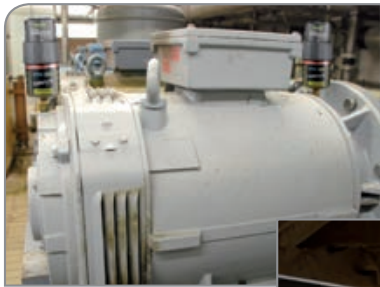


Autonomie Puissance Maîtrise

Particulièrement adapté à vos **marchés** :

- Cimenteries
- Acières
- Exploitations minières
- Carrières

Idéal pour vos **applications** :



Moteurs
électriques



Convoyeurs



Pompes



Ventilateurs



Retrouvez notre gamme complète
sur notre site internet.



Votre distributeur :



NOUVEAU DRIVE BOOSTER



LA NOUVELLE GÉNÉRATION DE GRAISSEURS MONOPOINT ELECTROMÉCANIQUES

DOC_I_DRIVEBOOST_ARG1_Fa - SAP : 308 795 - NTN-SNR Copyright International 10/2013 - Conception : NTN-SNR - Photos : Pedro Studio Photo - X



Informations techniques

- Unité de contrôle réutilisable
- LED de contrôle (rouge/vert)
- Cartouche transparente
- Activation immédiate

Réglages modifiables et possibilité d'arrêt

Période de lubrification de 1 à 12 mois

Pack de piles Alkaline performant

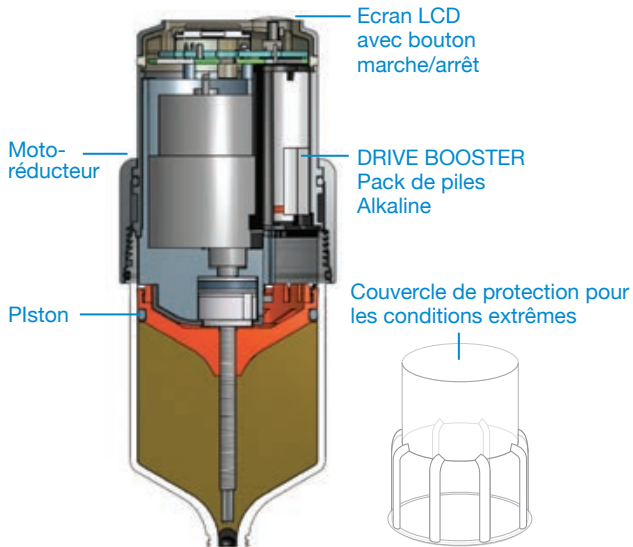
Capacité de 120 & 250 cm³

Pression de 6 bars maximum

Protection IP65

Supporte les températures extrêmes de -10°C à +60°C

Dimensions : Recharge 120 : Ø 75 x 178 mm
Recharge 250 : Ø 75 x 228 mm



Écran LCD pour réglages de la période de graissage et des différentes fonctions

DRIVE BOOSTER 120 & 250

Bénéfices

- **Facile à programmer** : grâce à l'écran LCD multifonctions et son bouton de réglage, choisissez le programme qui vous convient (de 1 à 12 mois, modifiable et possibilité d'arrêt à tout moment)
- **Puissant & utilisable à distance** : pression de 6 bars permettant une utilisation déportée jusqu'à 5 mètres
- **Contrôle rapide** : unité de contrôle électromécanique réutilisable équipée de LED facilitant la visualisation des signaux d'état de fonctionnement

> ASSOCIEZ A VOTRE DRIVE BOOSTER, LA GRAISSE LA PLUS ADAPTÉE POUR VOS APPLICATIONS



	UNIVERSAL +	HEAVY DUTY +	VIB	HIGH TEMP	FOOD
DESCRIPTION	Usage général, pour l'industrie	Qualité extrême pression, multi-service, destinée aux applications intensives	Pièces soumises à des vibrations importantes ou à des chocs Pour les applications chargées en milieu humide	Idéale pour la lubrification de longue durée à haute température jusqu'à +150°C. Accepte des pointes à +175 °C	Multi-usage pour l'industrie alimentaire et pharmaceutique. Conforme aux recommandations NSF-H1
APPLICATIONS	Equipements agricoles, matériel de manutention, mécanique générale, moteurs électriques de faible puissance, etc.	Industries lourdes : sidérurgie, construction, transport, convoyeurs, engins de levage, pompes à eau, etc.	Carrières, cimenteries, travaux publics et milieux humides : papeteries, forages, broyeurs, cribles vibrants, etc.	Machines textiles, transformation du papier, ventilateurs à chaud, séchoirs, pompes à eau, etc.	Embouteillage, laiterie, pâtisserie industrielle, fabrication de pâtes, confiserie, abattoirs, etc.
DONNEES TECHNIQUES					
Savon	Lithium Calcium	Lithium	Lithium Calcium	Polyurée	Aluminium complexe
Huile	Minérale	Minérale	Semi synthétique	Semi synthétique	Minérale
Temp. de fonctionnement	-30°C/+130°C	-30°C/+150°C	-20°C/+140°C	-40°C/+160°C	-30°C/+120°C
Viscosité à 40°C	220 cSt	150 cSt	360 cSt	160 cSt	195 cSt
Nom de produit	Luber DRIVE Universal +	Luber DRIVE Heavy Duty+	Luber DRIVE VIB	Luber DRIVE High Temp	Luber DRIVE Food