

MOTORSTEUERUNG UND NEBENTRIEB BEKANNTE AUSFALLURSACHEN FÜR RIEMEN

www.ntn-snr.com



With You

ABNUTZUNG ODER BESCHÄDIGUNG DES RIEMENS

ZUSTANDBESCHREIBUNG

- Kunststoff Abriss des Riemens. Akkumulierung in den Riemenrippen

NEBENTRIEB



MOTORSTEUERUNG



URSACHEN

- Anormale Geräusche durch Verschmutzung
- Fluchtungsfehler
- Abnutzung alle Rollen (Freilaufriemenscheibe)

URSACHEN

- Deutlich überhöhte Vorspannung
- Abgenutzte Freilaufriemenscheibe
- Erhöhte Temperatur

NTN-SNR HINWEISE

- Die notwendigen Montagevorschriften beachten
- Motorkühlung überprüfen
- Defekte Rollen überprüfen. Riemen wechseln. Empfohlene Vorspannung des Zahnriemens prüfen (Spannrolle)
- Ein eingebauter Riemen soll trocken und fettfrei sein

UNGLEICHMÄSSIGER ABRISS

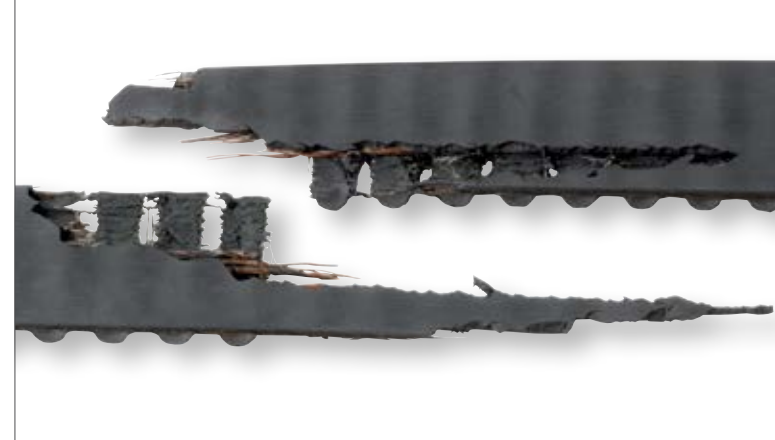
ZUSTANDBESCHREIBUNG

- Querabriss des Riemens
- Risse am Rücken des Riemens. Kleine Löcher und ausgefranste Riemen

NEBENTRIEB



MOTORSTEUERUNG



URSACHEN

- Abdeckkappe wurde nicht montiert: Eintritt von Röllsplitte

URSACHEN

- Riemen Spannung zu hoch
- Blockierte Fremdkörper
- Einfluss durch Flüssigkeiten oder Gegenstände

NTN-SNR HINWEISE

- Riemen wechseln
- Fremdeinwirkung durch Motoröl oder Kühlmittel vermeiden
- Die notwendigen Montagevorschriften beachten
- Verschleißzustand alle Rollen prüfen

RISSE DES RIEMENS

ZUSTANDBESCHREIBUNG

- Sichtbare Kleine Risse

NEBENTRIEB



MOTORSTEUERUNG



URSACHEN

- Erhöhte Vorspannung
- Niedrige Vorspannung und Riemenschlupf verursachen Überhitzung

URSACHEN

- Zu hohe / tiefe Umgebungstemperatur
- Nicht eingehaltener Wechselintervall
- Einfluss durch Fremdkörper oder Fluchtungsfehler

NTN-SNR HINWEISE

- Ersetzen des Zahnriemens
- Beachten Sie die empfohlene Vorspannung des Riemens vom Fahrzeughersteller
- Montage mit vorgesehenen Messmitteln ist empfohlen für eine korrekte Vorspannung des Riemens
- Gebrauchstemperatur aller anderen Komponenten prüfen
- Prüfung des Gehäusezustands
- Motorkühlung überprüfen

GLATTER BRUCH

ZUSTANDBESCHREIBUNG

- Gerader Abriss des Riemens

NEBENTRIEB



MOTORSTEUERUNG



URSACHEN

- Blockierte Fremdkörper zwischen der Riemen und die Rolle (-n)
- Deutlich überhöhte Vorspannung
- Abnutzung der Basis des Riemens
- Es wurden keine geeigneten Werkzeuge zur Montage benutzt

URSACHEN

- Defekte Bauteile
- Es wurden keine geeigneten Werkzeuge zur Montage benutzt
- Zahnriemen wurde vor der Montage stark « geknickt »
- Einfluss durch « verbotene » Flüssigkeiten oder Gegenstände

NTN-SNR HINWEISE

- Riemen wechseln
- Fremdeinwirkung durch Motoröl oder Kühlmittel vermeiden
- Die notwendigen Montagevorschriften beachten
- Verschleißzustand alle Rollen prüfen

ABLÖSUNG DER ZÄHNE

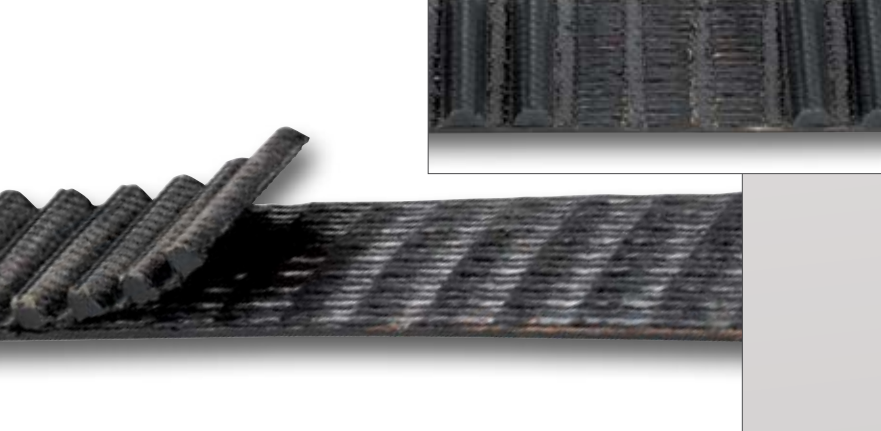
ZUSTANDBESCHREIBUNG

- Abreißen der Zähne. Zahnverlust

NEBENTRIEB



MOTORSTEUERUNG



URSACHEN

- Reduzierte Lebensdauer durch erhöhte Temperatur oder anormale Belastung
- Mögliche Fremdkörper in den Riemenrippen

URSACHEN

- Abnutzung/Ablösung vom Unterbau :
 - Blockieren einer Komponente der Motorsteuerung (komplette oder teilweise)
 - Zähne sind von der Basis des Zahnriemens losgelöst: Niedrige Vorspannung der Zahnriemen oder Verschmutzung durch Flüssigkeit (Motoröl, Kühlmittel)

NTN-SNR HINWEISE

- Riemen wechseln
- Fremdeinwirkung durch Motoröl oder Kühlmittel vermeiden
- Schlammschutz und Auflagefläche zum Motorgehäuse prüfen

GESCHMOLZENER RIEMEN ODER EINFLUSS DURCH FREMDKÖRPER

ZUSTANDBESCHREIBUNG

- Beschädigte Rückseite des Riemens. Das Innere des Riemens ist sichtbar

NEBENTRIEB



MOTORSTEUERUNG



URSACHEN

- Riemenschlupf auf den Rollen durch niedrige Vorspannung
- Defekte Freilaufriemenscheibe (OAP)

URSACHEN

- Deutlich überhöhte Vorspannung
- Bauteile in der Umgebung sind blockiert (Wasserpumpe)

NTN-SNR HINWEISE

- Riemen ersetzen und alle Riementriebkomponenten prüfen bzw. deren Korrekte Funktion
- Überprüfung der empfohlenen Vorspannung des Zahnriemens (Vorspannung der Spannrolle)
- Beachten Sie die Empfehlungen, Anweisungen und Montagevorschriften vom Fahrzeughersteller

ABNUTZUNG DER FLANKEN



NEBENTRIEB



MOTORSTEUERUNG

ZUSTANDBESCHREIBUNG

Abnutzung auf eine Flanke des Riemens oder ausgefranste Riemen. Laut Geräusche.

URSACHEN (NEBENTRIEB)

- Es wurden keine geeigneten Werkzeuge zur Montage benutzt
- Unregelmäßigkeit der Riemenscheibe während des Betriebs

URSACHEN (MOTORSTEUERUNG)

- Fluchtungsfehler (Riemenscheibe/Spannrollen)
- Einfluss durch Fremdkörper

NTN-SNR HINWEISE

- Ersetzen des Riemens und Position alle Rollen prüfen für eine Korrekte Funktion
- Alle Riementriebkomponenten für den Nebetrieb und Motorsteuerung prüfen (Spannrollen, Umlenkrollen, Freilaufriemenscheibe)
- Beachten Sie die Empfehlungen, Anweisungen und Montagevorschriften vom Fahrzeughersteller.