



www.ntn-snr.com

GÄNGIGE DEFEKTE AN FEDERBEINLAGERN UND DOMLAGERN



With You

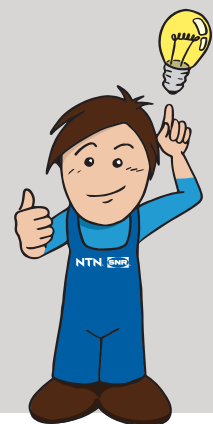
ALLGEMEINE EMPFEHLUNGEN: BESCHÄDIGTE TEILE NIEMALS WIEDERVERWENDEN!

FEDERBEINLAGER

1. KORROSION

URSACHEN

- Eindringen von Verunreinigungen wie Wasser, Salz, Schmutz, Sand usw.

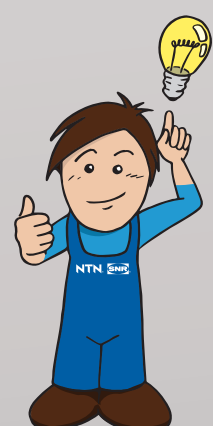


PRÜFEN SIE SORGFÄLTIG DEN ZUSTAND VON FEDERTELLER UND FEDERBEINLAGER

2. RISSE IM FEDERBEINLAGER

URSACHEN

- Schlechte Straßenverhältnisse: häufiges Durchfahren von Schlaglöchern oder Überfahren von Fahrbahnschwellen
- Starke Stoßeinwirkung (Bordsteine, Bürgersteige usw.)

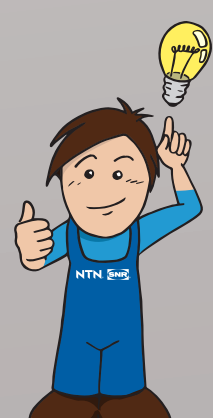


BEIM TAUSCH DER FEDERBEINE IMMER DIE DOMLAGER PRÜFEN

3. BESCHÄDIGTE LAGERLAUFBAHNEN

URSACHEN

- Mikroschwingungen beim Fahrzeugtransport



WECHSELN SIE DAS FEDERBEINLAGER AUS

DOMLAGER

4. DEFEKTES DOMLAGER

URSACHEN

- Schlechte Straßenverhältnisse
- Unachtsames Fahren (Überfahren von Fahrbahnschwellen oder Bordsteinen mit hoher Geschwindigkeit usw.)
- Defektes Federbeinlager
- Eindringen von Verunreinigungen wie Wasser, Salz, Schmutz, Sand usw.



BEIM TAUSCH DER FEDERBEINE IMMER DIE DOMLAGER PRÜFEN

5. VERWITTERUNG DES MATERIALS

URSACHEN

- Einsatz in Regionen mit extremen Temperaturverhältnissen (sehr hohe oder tiefe Temperaturen)
- Chemische Verunreinigung (Kühlflüssigkeit, Bremsflüssigkeit, Öle usw.)



BEIM TAUSCH DER FEDERBEINE IMMER DIE DOMLAGER PRÜFEN