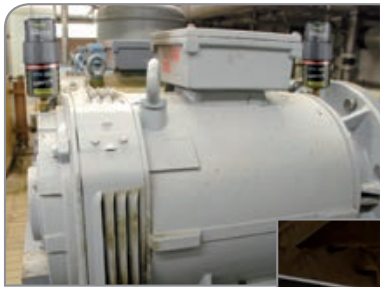


# Unabhängig Kraftvoll Präzise

Speziell für die **Branchen** konzipiert:

- Zement
- Stahl
- Steinbruch
- Bergbau

Perfekt für die **Anwendungen**:



Elektromotoren



Förderbänder



Pumpen



Ventilatoren



Mehr Informationen in unserem Katalog.



Übergeben durch:



# DER NEUE DRIVE BOOSTER



DIE NEUE GENERATION  
ELEKTROMECHANISCHER  
EINZELPUNKT-  
SCHMIERSTOFFGEBER

DOC\_I\_DRIVEBOOST\_ARG1.Da - SAP: 313 595 - NTN-SNR Copyright International 03/2014 - Conception : NTN-SNR - Photos : Pedro Studio Photo - X



## Antrieb ist wiederwendbar

- Einfache Handhabung
- Rundum sichtbare LEDs (rot/grün)
- Transparenter Nachfüllbehälter
- Sofortige Schmiermittelabgabe

System kann gestoppt und/oder Einstellungen geändert werden

Spendezeit monatsweise einstellbar von 1 bis 12 Monaten

Leistungsstarkes Alkaline Batterieset

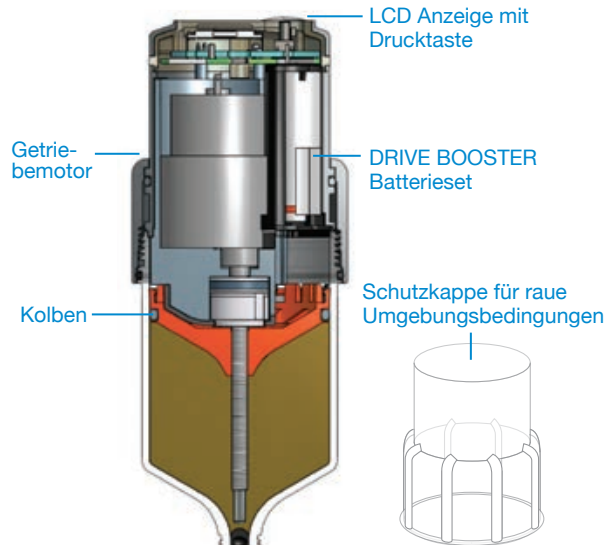
Nachfüllbehälter 120 und 250 cm<sup>3</sup> verfügbar

Maximaler Druckaufbau von 6 bar

Schutzklasse IP65

Betriebstemperaturbereich: -10 °C bis zu +60 °C

Maße : Nachfüllbehälter 120: Ø 75 x 178 mm  
Nachfüllbehälter 250: Ø 75 x 228 mm



Wiederverwendbarer DRIVE BOOSTER Antrieb mit Steuereinheit und LCD Anzeige für Einstellung der Spendezeit

## DRIVE BOOSTER 120 & 250

### Vorteile

- **Einfache Inbetriebnahme:**  
LCD - Multifunktionsdisplay mit einer Drucktaste und flexiblen Einstellungen (1-12 Monate, jederzeit anhaltbar, Einstellungen können jederzeit geändert werden)
  - **Kraftvoll + funktionsfähig in staubiger Umgebung:**  
6 bar Druckaufbau erlauben Montagen mit Schlauchlänge bis zu 5 Meter - Schutzklasse IP65
  - **Schnelle optische Kontrolle:**  
Elektromechanischer wiederverwendbarer Antrieb mit farbigen LEDs für den Betriebszustand
- > FÜR VERSCHIEDENSTE ANWENDUNGEN STEHEN DIE ENTSPRECHENDEN FETTE FÜR DEN EINZELPUNKTSCHMIERSTOFFGEBER BEREIT



	UNIVERSAL +	HEAVY DUTY +	VIB	HIGH TEMP	FOOD
<b>BESCHREIBUNG</b>	Allzweckfett für den Einsatz in der Industrie	Einsetzbar für sehr hohe Lasten und passend für viele Anwendungen, konzipiert für stark beanspruchte Anwendungen	Bauteile, die starken Stößen oder Vibrationen ausgesetzt sind. Für Anwendungen mit hohen Belastungen in feuchter Umgebung	Ideal für Dauerschmierung bei hohen Temperaturen bis zu 150 °C, Temperaturspitzen bis zu 175 °C möglich	Mehrzweckfett für die Lebensmittel- und Pharmaindustrie. Erfüllt die NSF-H1 Empfehlungen
<b>ANWENDUNGEN</b>	Landwirtschaftliche Geräte, allgemeiner Maschinenbau, Förderanlagen, Elektromotoren mit kleiner Leistung usw.	Schwerindustrien: Eisen- und Stahlindustrie, Bau, Transport, Förderanlagen, Hebezeuge, Wasserpumpen usw.	Steinbrüche, Zementwerke, Baustellen und feuchte Umgebungen: Papierfabriken, Bohrwerke, Mahlwerke, Schwingsiebe usw.	Textilmaschinen, papierverarbeitende Industrie, Warmluftgebläse, Trockner, Wasserpumpen usw.	Textilmaschinen, papierverarbeitende Industrie, Warmluftgebläse, Trockner, Wasserpumpen usw.
<b>TECHNISCHE DATEN</b>					
Seife	Lithium Calcium	Lithium	Lithium Calcium	Polyharnstoff	Aluminium-Komplex
Öl	Mineralöl	Mineralöl	Halbsynthetisch	Halbsynthetisch	Paraffin-Mineralöl
Gebrauchstemperaturbereich:	-30°C/+130°C	-30°C/+150°C	-20°C/+140°C	-40°C/+160°C	-30°C/+120°C
Viskosität bei	220 cSt	150 cSt	360 cSt	160 cSt	195 cSt
Produktname	Luber DRIVE UNIVERSAL+	Luber DRIVE HEAVY DUTY+	Luber DRIVE VIB	Luber DRIVE HIGH TEMP	Luber DRIVE FOOD