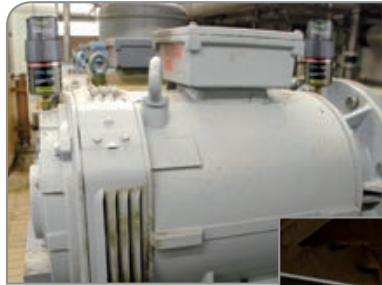


Autonomia Potenza Precisione

Specificatamente progettato per i Vostri mercati:

- Cemento
- Estrazione
- Siderurgia
- Cave

Ideale per le Vostre applicazioni:



Motori elettrici



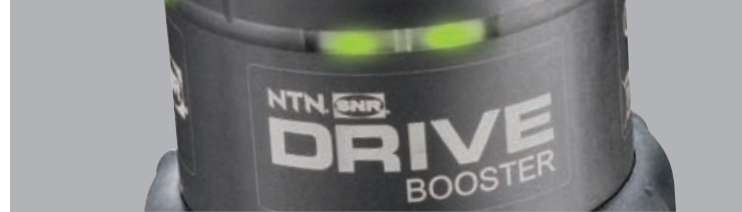
Nastri trasportatori



Pompe



Ventilazione



Maggiori informazioni sulla nostra gamma.



Distribuito da:



NUOVO DRIVE BOOSTER



UNA NUOVA GENERAZIONE
DI LUBRIFICATORI
ELETTROMECCANICI
"SINGLE POINT"

DOC_I_DRIVEBOOST_ARG1.1a - SAP: 313602 - NTN-SNR Copyright International 03/2013 - Conception : NTN-SNR - Photos : Pedro Studio Photo - X

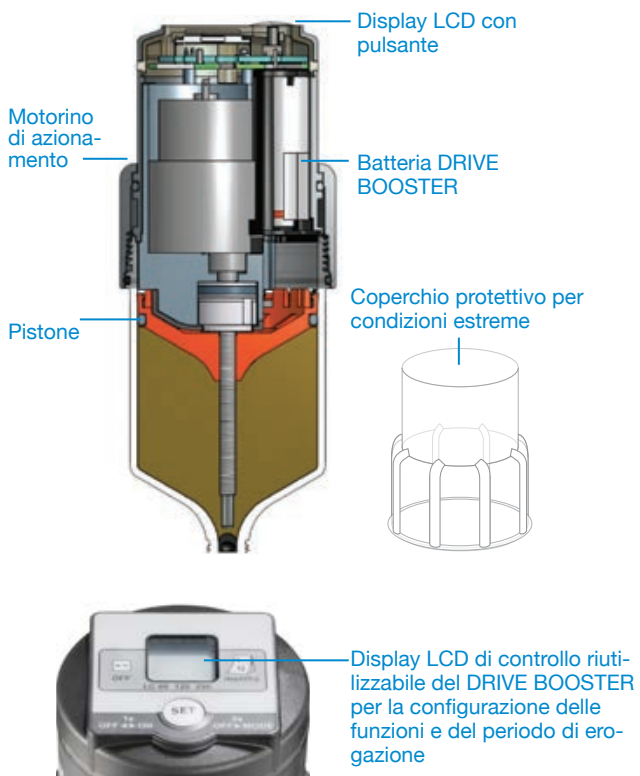


Informazioni tecniche

- Azionamento elettromeccanico riutilizzabile
- Cartucce ricaricabili facili da usare
- Luci LED ad alta visibilità (rosso/verde)
- Cartuccia trasparente
- Erogazione immediata

Sistema sostituibile ed arrestabile
 Periodo di erogazione tra 1 e 12 mesi
 Potente batteria alcalina
 Capacità 120 e 250 cm³
 Accumulo max. di pressione 6 bar
 Classe di protezione IP65
 Temperature ambiente: da -10 fino a +60°C

Dimensioni: Ricarica 120 cm³: Ø 75 x 178 mm
 Ricarica 250 cm³: Ø 75 x 228 mm



DRIVE BOOSTER 120 & 250 Vantaggi

- **Configurazione semplice:** display LCD multifunzione con pulsante singolo ed impostazioni variabili (1-12 mesi, sostituibile e arrestabile in qualsiasi momento)
- **Potente ed efficiente in zone polverose e a distanza:** la pressione di 6 bar consente il montaggio a distanza con tubi fino a 5 metri - IP65
- **Ispezione visiva rapida:** unità di azionamento elettromeccanico riutilizzabile con LED colorati per la segnalazione dello stato operativo

> SELEZIONARE IL TIPO DI GRASSO PIÙ IDONEO DA UTILIZZARE CON IL LUBRIFICATORE AUTOMATICO PER L'APPLICAZIONE DESIDERATA



	UNIVERSAL +	HEAVY DUTY +	VIB	HIGH TEMP	FOOD
DESCRIZIONE	Grasso generico per uso industriale	Adatto per carichi molto pesanti, compatibile con svariate applicazioni particolarmente severe	Parti soggette a vibrazioni o impatti prolungati. Per applicazioni con carico elevato in ambienti umidi	Questo grasso è ideale per la lubrificazione a lungo termine e con temperature elevate fino a +150°C (picco +175°C)	Grasso multiuso per l'industria alimentare e farmaceutica. Conforme alle normative NSF classe H1
APPLICAZIONI	Macchine agricole, impianti di movimentazione, dispositivi meccanici generali, motori elettrici a bassa potenza, ecc.	Industria pesante: metallurgia, edilizia, trasporti, nastri trasportatori, impianti di sollevamento, pompe idrauliche, ecc.	Industria estrattiva, impianti per la produzione di cemento, opere pubbliche ed ambienti umidi: industria cartaria, perforatori, frantumatori, vagli vibranti, ecc.	Macchinari per il settore tessile, impianti per la trasformazione della carta, ventilatori ad aria calda, essiccatoi, pompe idrauliche, ecc.	Macchine imbottigliatrici, attrezzature per il settore caseario, panificazione industriale, pasticci, industria dolciaria, mattatoi, ecc.
SPECIFICHE TECNICHE					
Sapone	Litio-Calcio	Litio	Litio-Calcio	Poliurea	Complesso di alluminio
Olio	Minerale	Minerale	Semi-sintetico	Semi-sintetico	Minerale
Temperatura operativa	-30°C/+130°C	-30°C/+150°C	-20°C/+140°C	-40°C/+160°C	-30°C/+120°C
Viscosità a 40°C	220 cSt	150 cSt	360 cSt	160 cSt	195 cSt
Nome prodotto	Luber DRIVE Universal +	Luber DRIVE Heavy Duty+	Luber DRIVE VIB	Luber DRIVE High Temp	Luber DRIVE Food