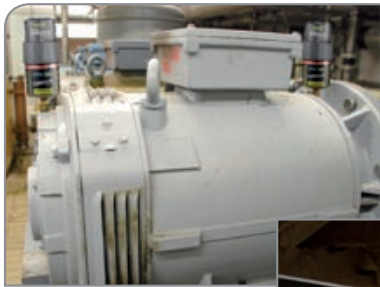


Autônomo Potente Preciso

Especialmente adaptado para os seus **mercados:**

- Cimento
- Aço
- Mineração
- Pedreiras

Perfeito para as suas **aplicações:**



Motores elétricos



Correias transportadoras



Bombas



Ventiladores



Mais informações sobre as nossas linhas.



Distribuído por :

NTN-SNR ROULEMENTS - 1 rue des usines - 74000 Anancy
RCS ANNECY B 325 821 072 - Code APE 2815Z - Code NACE 28.15
www.ntn-snr.com



NOVO DRIVE BOOSTER



UMA NOVA GERAÇÃO DE SISTEMA ELETROMECHANICO DE LUBRIFICADOR MONOPONTO

www.ntn-snr.com

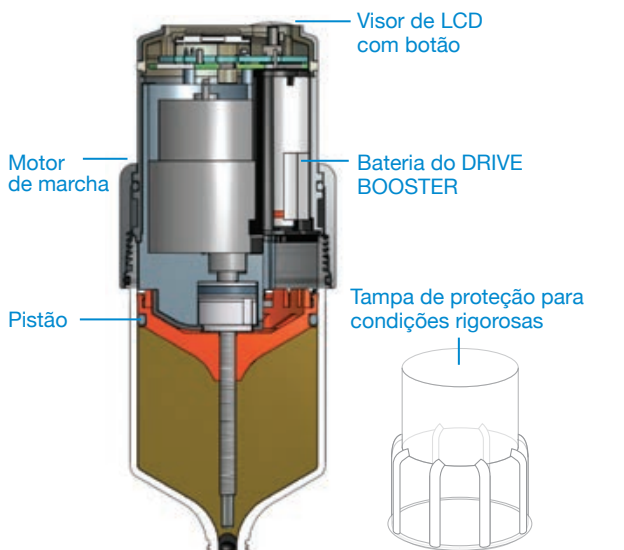
With You

Informations techniques

- Unidade eletromecânica reutilizável
- Cartuchos com refil fáceis de usar
- Luz universal de LED (verde/vermelho)
- Cartucho transparente
- Descarga imediata

Sistema intercambiável e parável
 Período de descarga de 1 a 12 meses
 Bateria alcalina potente
 Capacidade de 120 e 250 cm³
 Acúmulo de pressão máxima de 6 bars
 Classe de proteção IP65
 Temperaturas ambiente: de -10°C a +60°C

Dimensões : Refil 120: Ø 75 x 178 mm
 Refil 250: Ø 75 x 228 mm



DRIVE BOOSTER 120 & 250

Benefícios

- **Configuração fácil** : visor LCD multifuncional com botão único e configurações flexíveis (1-12 meses, pode ser trocado ou parado a qualquer momento)
- **Potente e operacional em áreas com poeira e remotas**: A pressão de 6 bars permite a montagem remota com tubos de até 5 metros - IP65
- **Controle visual rápido**: Unidade de acionamento eletromecânico reutilizável com sinais coloridos de LED para o status da operação

> PARA A SUA APLICAÇÃO, SELECIONE A GRAXA MAIS ADEQUADA PARA O LUBRIFICADOR AUTOMÁTICO



	UNIVERSAL +	HEAVY DUTY +	VIB	HIGH TEMP	FOOD
DESCRIÇÃO	Graxa de uso geral para utilização industrial	Adequada para cargas muito altas, compatível com muitas aplicações, concebida para aplicações difíceis	Peças sujeitas a ampla vibração ou impacto Para aplicações de alta carga em ambientes úmidos	Esta graxa é ideal para lubrificação de longo prazo em altas temperaturas de até 150°C, aceita picos de +175°C	Graxa multiuso para as indústrias de alimento e farmacêutica. Em conformidade com as recomendações da NSF-H1
APLICAÇÕES	Equipamento agrícola, equipamento de manuseio, aparelhos mecânicos gerais, motores elétricos de baixa potência, entre outros.	Indústria pesada: metalurgia, construção, transporte, correias transportadoras, dispositivos de içamento, bombas de água, entre outros.	Pedreiras, fabricantes de cimento, serviços públicos e ambientes úmidos: trabalho com papéis, perfuração, descascadora com vibração, entre outros.	Máquinas têxteis, máquinas de transformação de papel, ventiladores de ar quente, secadoras, água, bombas, entre outros.	Máquinas de envasilhar, equipamento de indústria de laticínios, padaria industrial, fabricação de macarrão, confeitaria, frigoríficos, entre outros.
ESPECIFICAÇÕES TÉCNICAS					
Sabão	cálcio lítio	lítio	cálcio lítio	poliureia	complexo de alumínio
Óleo	mineral	mineral	semissintético	semissintético	mineral
Temperatura de operação	-30°C/+130°C	-30°C/+150°C	-20°C/+140°C	-40°C/+160°C	-30°C/+120°C
Viscosidade a 40°C	220 cSt	150 cSt	360 cSt	160 cSt	195 cSt
Nome do produto	Luber DRIVE Universal +	Luber DRIVE Heavy Duty+	Luber DRIVE VIB	Luber DRIVE Alta Temp	Luber DRIVE Food