



ŘEMENICE S TLUMIČEM

Různé typy řemenic

Řemenice s jedním blokem se stále používá v některých aplikacích.

- Nachází se na konci klikové hřídele, nemá žádnou roli při filtraci vibrací.
- **Pohání řemen pro pohon přídatných agregátů**, který pohání alternátor, kompresor klimatizace, čerpadlo posilovače řízení atd.

Např.: DPF355.05



Řemenice s jedním blokem nebo tlumič

široce používaný ve vznětových a zážehových motorech

- Ten **tlumí vibrace** klikové hřídele a **přispívá ke zvýšené životnosti** dílů motoru.
- Skládá se ze 3 částí, 2 kovových (železo, ocel, hliník) a pryžového kroužku, který spojuje tyto dvě části.

Např.: DPF358.24

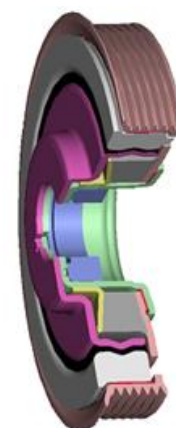


Dvojitá řemenice nebo filtr

montovaný v řadě vznětových motorů

- Tato řemenice je používána díky své **dvojitě pryžové vložce** k odfiltrování nízkých frekvencí, které mohou poškodit systém příslušenství u nejnovější generace vznětových motorů.
- Jde o technicky složitý výrobek. Je vyroben 7 až 8 kovových dílů a 2 pryžových vložek.

Např.: DPF359.03



Řemenice pro motory se systémem "stop a start"

- Tato řemenice musí kromě své filtrační role také **zvládnout často opakované startování motoru**.
- Vzhledem k tomu je **technicky daleko složitější**.



Dejte si pozor na kopie!

Na trhu se objevily nějaké vyráběné kopie. I když je obtížné je určit, lze to provést například podle elastického kroužku. Na padělaném výrobku je jeho kvalita značně horší než na původním dílu.

Když se tento výrobek otevře řezem, je dobře vidět, že je jeho konstrukce zcela odlišná od původního výrobku!

TLUMIČE NTN-SNR



Kopie



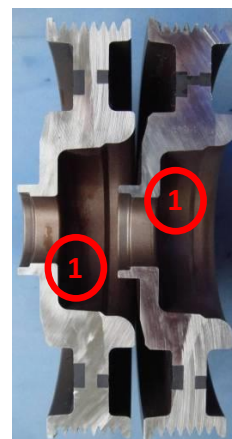
Totéž platí i pro kovové díly.

Někteří výrobci nabízejí "nezničitelné" řemenice s tlumičem (kvalita, která se nevztahuje na samotný motor). **Různé kovové díly** jsou aktuálně k dispozici jako samostatné díly.

TLUMIČE NTN-SNR



Kopie



Tyto typy dílů nesplňují v žádném případě specifikace výrobce. Nefiltrované vibrace a celkově větší hmotnost v porovnání s původním dílem ohrožují pevnost dílů motoru, zejména klikové hřídele, což může vést k jejímu zlomení.

©NTN-SNR ROULEMENTS

Obsah tohoto dokumentu je chráněn autorskými právy vydavatele a jakékoli, i dílčí, reprodukce je zakázána bez výslovného povolení. Nezávisle na pečlivé přípravě tohoto dokumentu odmítá NTN-SNR Roulements jakoukoli odpovědnost za chyby nebo opomenutí, které mohly uniknout, a za přímé či nepřímé škody vyplývající z jeho použití.