



R154.54

Instrucciones de montaje/desmontaje

AUDI : A3 (Serie 2, Serie 2 FL, Cabriolet) TT Serie 2, Q3
SEAT: Alhambra III, León II, Altea, Toledo
SKODA : Octavia II, Superb (II y III), Yeti
VW : Caddy(III y IV), Golf(V, VI et VII), Jetta (III y IV), New Beetle II, Passat(VI, VII y VIII), Scirocco, Sharan III, Touran(I,II y III), Eos, Tiguan, CC

Referencia OE

1T0598611A,
 1T0598611B,
 3G0598611

IDENTIFICAR CORRECTAMENTE EL KIT DE RUEDA NTN-SNR

R154.54

Presencia de un
 codificador magnético

Trazabilidad
 + marcado SNR
 SNR XTGB 41161 R04



PROBLEMAS ENCONTRADOS EN ESTE KIT

PROBLEMAS DE RUIDO, DE VIBRACIONES Y DE ANOMALÍA ABS

Causas probables

Problema de estanqueidad

Vigilar la correcta colocación del tapón que garantiza la buena estanqueidad del montaje.

Sin ella, la polución puede entrar y provocar el deterioro de los componentes internos del rodamiento (**Detalle1**).



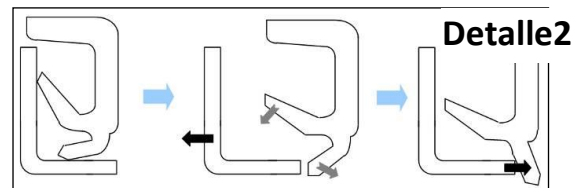
Detalle1



A diferencia del tapón de origen, el tapón del R154.54 no está pintado, pero tiene las mismas propiedades.

Apriete defectuoso del tornillo

- Es necesario respetar el par de apriete del buje de **180 N.m + 180°**. Un juego podría provocar un corte del labio de la junta de estanqueidad (**Detalle2**).
- Un juego en el rodamiento va, además, a provocar ruido y una posterior exfoliación.



Detalle2

Montaje defectuoso

En el caso de que, durante el montaje, el esfuerzo se haya hecho pasar por las pistas y los cuerpos rodantes (bolas), el rodamiento rápidamente hará ruido.

Si el rodamiento sufre un choque durante el montaje o en su utilización, el esfuerzo va a pasar por los cuerpos rodantes (bolas), y estas van a provocar marcas (**Detalle3**) en las pistas de rodadura.

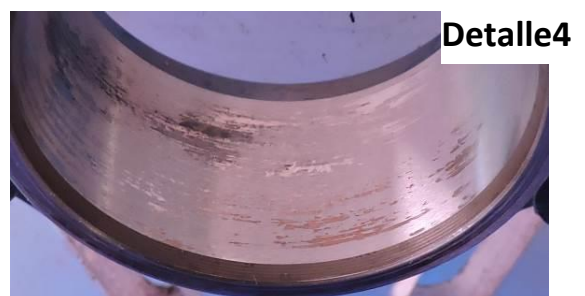


Detalle3

Marcas sobre la pista de rodadura

Ambiente dañado

Verificar el estado de las piezas del entorno y cuidar que no haya deformaciones o marcas que puedan dañar el buje. (**Detalle4**)



Detalle4



El uso de un vehículo con un rodamiento dañado puede provocar la pérdida de una rueda.

Sustitución del kit R154.54



- Extractor OE (MP5-404)
- Llave de vaso OE (T10162)

NTN-SNR recomienda la maleta HAZET 854X

Pares de apriete

Soporte pinza de freno: 90N.m+90°

Tornillo buje: 180 N.m+180°

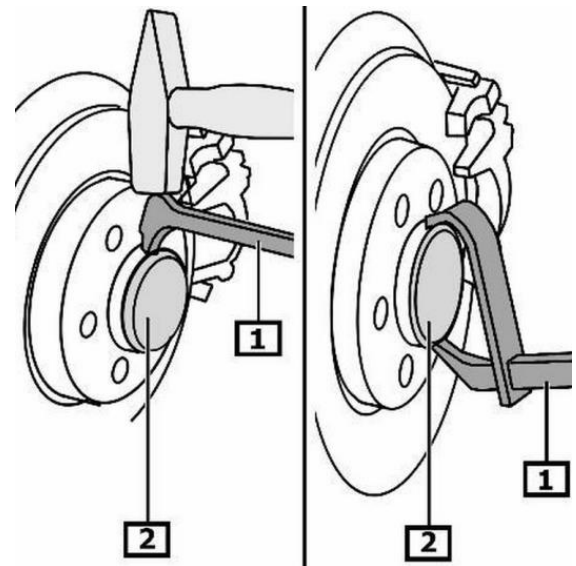
Ruedas: 120 N.m



Es importante respetar los pares de apriete definidos para un buen funcionamiento del sistema.

Desmontaje

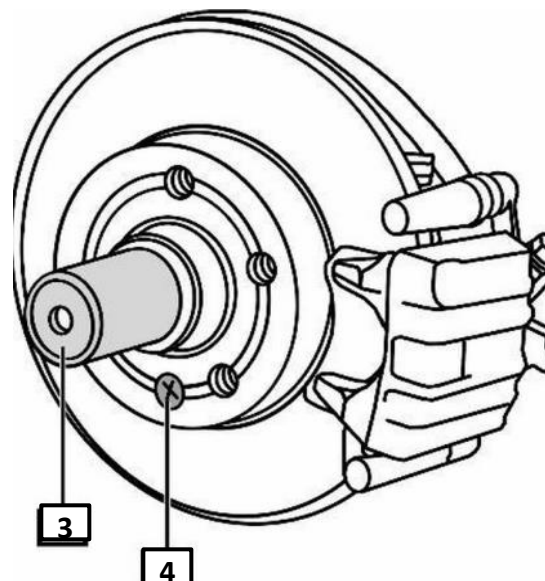
- 1) Levantar el vehículo y extraer la rueda trasera
- 2) Quitar el tapón del buje(2) con ayuda de un extractor (1)
- 3) Extraer la pinza de freno y suspenderla del chasis
- 4) Desmontar el disco de freno
- 5) Aflojar el tornillo del buje
- 6) Extraer el rodamiento de rueda



Recordar que un rodamiento se enmanga en el tambor apoyando sobre el anillo exterior, y se enmanga en la mangueta apoyando sobre el anillo interior.

Montaje

- 1) Limpiar a fondo los asientos de la mangueta y, si es necesario, cambiar las piezas del entorno
- 2) Montar el nuevo rodamiento de rueda con ayuda de un casquillo retractable (Detalle3)
- 3) Montar el disco y el tornillo (Detalle4)
- 4) Colocar el nuevo tornillo de apriete



Par de apriete: 180 N.m+180 °

- 180 N.m con la rueda levantada
- 180° con la rueda en el suelo



Es indispensable usar el tornillo de apriete suministrado en el kit.

5) El montaje se termina en orden inverso al desmontaje

Recomendaciones

El tapón debe ser cambiado sistemáticamente, al mismo tiempo que el rodamiento.

Guardar las herramientas siempre limpias. No usar agentes desengrasantes o agua para limpiarlas, hay riesgo de corrosión.

Respetar los procedimientos de montaje de los fabricantes, así como los pares de apriete indicados.

Consulte las aplicaciones vehículo en nuestro catálogo online: <http://lc.cx/catalog-ra>



Capture el código QR para ir a nuestro catálogo en línea

© NTN-SNR ROULEMENTS

El contenido de este documento está protegido por el copyright del editor y su reproducción, incluso parcial, está prohibida sin autorización expresa. A pesar del cuidado aportado a la realización de este documento, NTN-SNR Roulements declina toda responsabilidad por los errores u omisiones que se hayan podido producir, así como por las pérdidas o daños directos o indirectos derivados de su utilización.

¡RESPETE LAS ESPECIFICACIONES DEL CONSTRUCTOR DEL VEHÍCULO!

