



KD457.37

Recomendações de montagem/desmontagem

AUDI:	A3 Series 1 (AU34)	MOTORES 1.9 Tdi 1.9 Sdi	Referência OE 038198119E
SEAT:	Cordoba III, Ibiza II, Inca, Leon, Toledo Série 2		
SKODA:	Octavia II, Octavia III		
VOLKSWAGEN:	Bora, Caddy II, Golf IV, Novo Beetle, Novo Beetle FL, Polo VI, Polo VIII		

CINEMÁTICA DE DISTRIBUIÇÃO DO KIT KD457.37

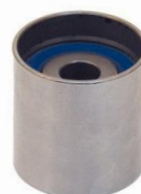
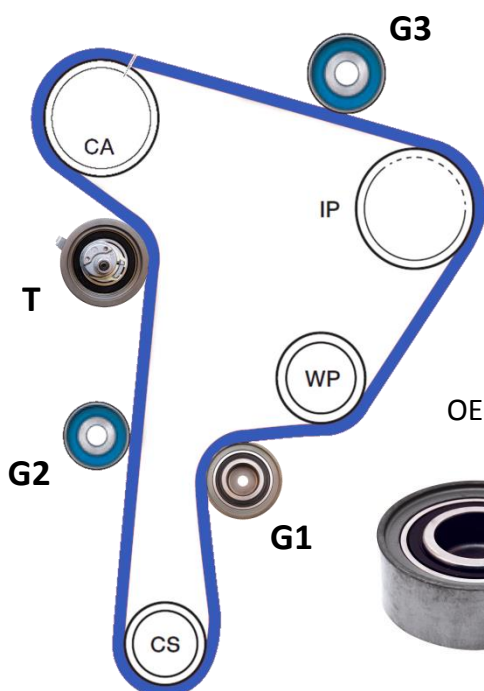
GT357.13 (T)

OE: 038109243



GE357.16 (G2)

OE: 038109244Q



GE357.14 (G3)

OE: 03L109244D

CORREIA DENTADA

141 dentes

OE: 038109119M



GE357.15 (G1)

OE: 038109244M

CARACTERÍSTICAS DESTA CORREIA

Esta correia de distribuição exige **ferramentas especiais:**

um suporte de fixação, para segurar a árvore de cames, uma cavilha de bloqueio, para segurar a bomba de injeção, e uma chave de gancho duplo, para instalar o tensor GT357.13.

A correia de distribuição caracteriza-se pelo seu **revestimento de Teflon branco**, que lhe dá uma boa rigidez e elevada resistência ao desgaste.

PROBLEMAS FREQUENTES

AVARIA DO ROLO TENSOR GT357.13

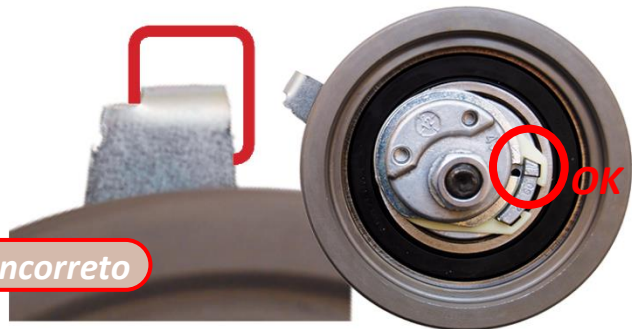
Causas prováveis

Ajustar a tensão para o lado errado

O rolo foi esticado para a esquerda, a cavilha de posicionamento está na ranhura, mas não totalmente cravada no sítio correto.

Mesmo que o cursor e a ranhura estejam alinhados, a montagem está incorreta e a correia não está devidamente esticada.

 **Incorreto**



Tensão insuficiente da correia

O cursor não está na posição certa, não está alinhado com a ranhura e está em frente do indicador de desgaste da correia (linhas cruzadas). Devia estar entre as linhas A e B.

 **Incorreto**



Tensão excessiva na correia

O cursor não está na posição certa, não está alinhado com a marca. Está abaixo da linha A.

 **Incorreto**



Consequências

Danos no motor

Uma avaria no rolo tensor provoca geralmente danos substanciais no motor e no que o rodeia (ou seja, falha do motor).

SUBSTITUIÇÃO

Ferramentas especiais

- Suporte de fixação da árvore de cames - Nº 3418/T10098
- Cavilha de bloqueio da bomba de injeção - Nº 3359
- Ferramenta de retenção do pinhão - Nº 3036
- Chave de gancho duplo - Matra V.159 - TDI
- Extrator - Nº T40001

Binário de aperto

Porca do rolo tensor GT357.13:

20 Nm todos os veículos, exceto Skoda Fabia **25 Nm**



Os binários dos outros componentes (tensores, polias...) variam, dependendo do veículo; certifique-se que cumpre os binários de aperto especificados pelo fabricante.

1) Antes de instalar, certifique-se que:

- O motor e o rolo tensor estão à temperatura ambiente. Nunca instale um rolo frio num motor quente, nem vice-versa.
- O motor está no PMS do primeiro cilindro. Nesta posição, o primeiro cilindro está na posição de ignição e não é exercida nenhuma força (positiva ou negativa) sobre a árvore de cames e a cambota.
- As marcas de sincronismo estão alinhadas.
- O suporte de fixação da árvore de cames está colocado.
- A cavilha de sincronização está colocada na bomba de injeção.

2) Fixe o pinhão da árvore de cames com a ferramenta Nº 3036

Depois, afrouxe uma volta o parafuso do pinhão da árvore de cames.

N.B. NÃO segure a árvore de cames com o suporte de fixação quando estiver a desapertar o parafuso do pinhão.

3) Retire o pinhão do cone

Método 1: Use uma cavilha de bloqueio.

Método 2: Use um extrator. Ferramenta Nº T40001.

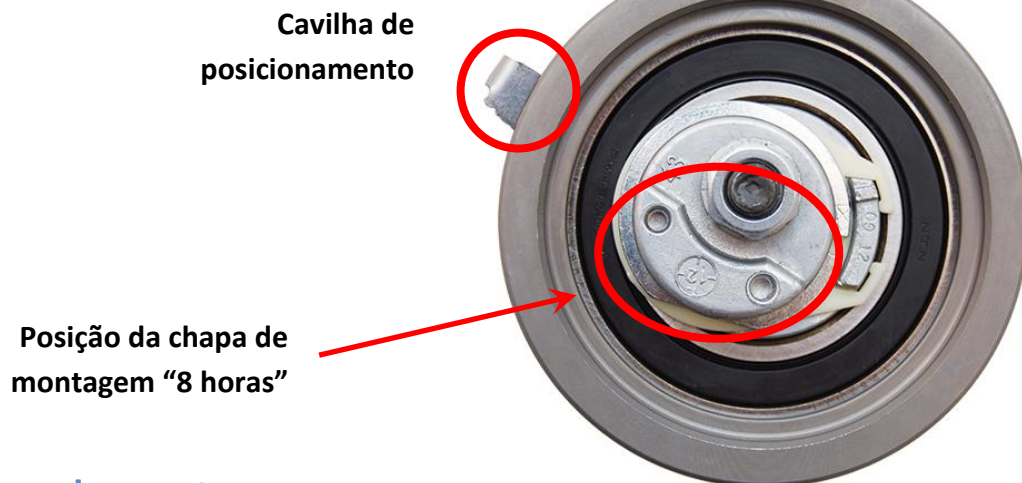
Retire o parafuso do pinhão da árvore de cames e o pinhão da árvore de cames.

4) Retire os parafusos e centre o pinhão da bomba de injeção

de modo a que os parafusos fiquem no centro dos orifícios.

5) Instalar o novo rolo tensor

Certifique-se que a cavilha de posicionamento do rolo está corretamente inserida na ranhura do cárter.



6) Rode a chapa de montagem

de forma a orientar os dois orifícios-guia para a chave de gancho duplo configurada para "8 horas" (o cabo da chave virado para as 8 horas). E aperte à mão a porca de retenção.

7) Instale a correia de distribuição pela seguinte ordem (ver página 1)

- Pinhão da cambota
- Rolo 1 → G1 (GE357.15)
- Pinhão da bomba de água
- Pinhão da bomba de injeção
- Rolo 2 → G2 (GE357.15)
- Tensor → T (GT357.13)
- Rolo 3 → G3 (GE357.15)

Certifique-se que a correia está devidamente esticada entre os pinhões.



Não mexa na cambota, na bomba de injeção e na árvore de cames. Considere a substituição da bomba de água.

A NTN-SNR também fornece o kit completo: KDP457.370.

8) Afrouxe a porca do tensor

9) **Rode a chapa de montagem para a direita** com a chave de gancho duplo e mantenha o parafuso de retenção preso com uma chave inglesa.

O rolo tensor roda então em direção à correia; continue a rodar para esticar a correia e até o cursor e a ranhura estarem alinhadas.



10) Quando chegar a esta posição nominal, **aperte a porca de retenção** do rolo tensor até **20 Nm**, e depois aperte os parafusos do pinhão da árvore de cames e do pinhão da bomba de injeção.

11) Verificar a montagem do rolo tensor

Depois de retirar a chave de gancho duplo e a chave inglesa, dê **duas voltas completas** à cambota, para a colocar em PMS do primeiro cilindro.

Esta operação irá posicionar corretamente a correia nos pinhões. Certifique-se que todas as marcas de sincronismo estão alinhadas.

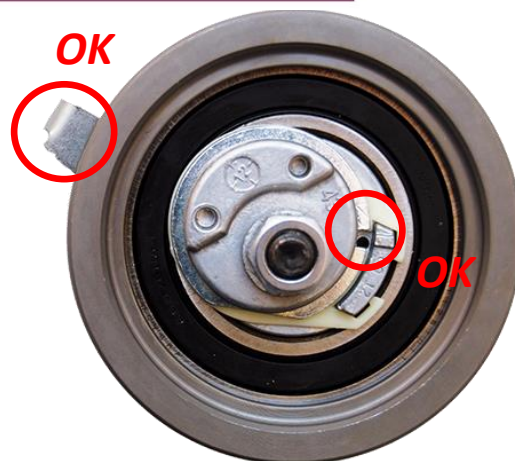
Verifique que consegue meter o suporte de fixação na árvore de cames e a cavilha de sincronização na bomba de injeção.



Rode sempre a cambota para a direita para o PMS.

12) Verificar a montagem do rolo tensor

Se o cursor e a ranhura estiverem alinhados, a instalação está completa.
Se não estiverem alinhados, é necessário recomeçar a operação de montagem (ver ponto 13).



13) Retificar a montagem do rolo tensor

Com a chave de gancho duplo, fixe o rolo tensor no lugar enquanto desaperta a porca de retenção com a chave inglesa (sem retirar nem a porca nem o rolo tensor). Com a chave de gancho duplo, afrouxe o tensor, rodando a chapa de montagem para a esquerda; o rolo tensor deve voltar para a paragem inferior (tal como veio de fábrica). Depois, repita o procedimento de montagem, do ponto 7 até ao ponto 12, inclusive.



Recomendações

A cada 15.000 km ou 12 meses (o que acontecer primeiro), verifique a largura da correia; a largura mínima admissível é 22 mm.

Durante a substituição, devem ser substituídos todos os componentes, rolos tensores e tensores, e não apenas a correia.

Não armazene as correias ao sol. Nunca dobre, curve ou torça uma correia, e não force a correia a encaixar nas polias.

Siga os procedimentos de montagem do fabricante, bem como os binários de aperto por ele indicados.

Consulte as aplicações do veículo no nosso catálogo online: <http://lc.cx/catalog-ra>



Use este código QR para
aceder ao nosso catálogo

**SIGA SEMPRE AS RECOMENDAÇÕES DO
FABRICANTE DO VEÍCULO!**

© NTN-SNR ROULEMENTS

O copyright do conteúdo deste documento é propriedade do editor e qualquer reprodução não autorizada, ainda que parcial, é proibida. Apesar do cuidado tido na elaboração deste documento, a NTN-SNR Roulements não se responsabiliza por quaisquer erros ou omissões que possam ter passado, nem por perdas ou danos diretos ou indiretos decorrentes da sua utilização.

