

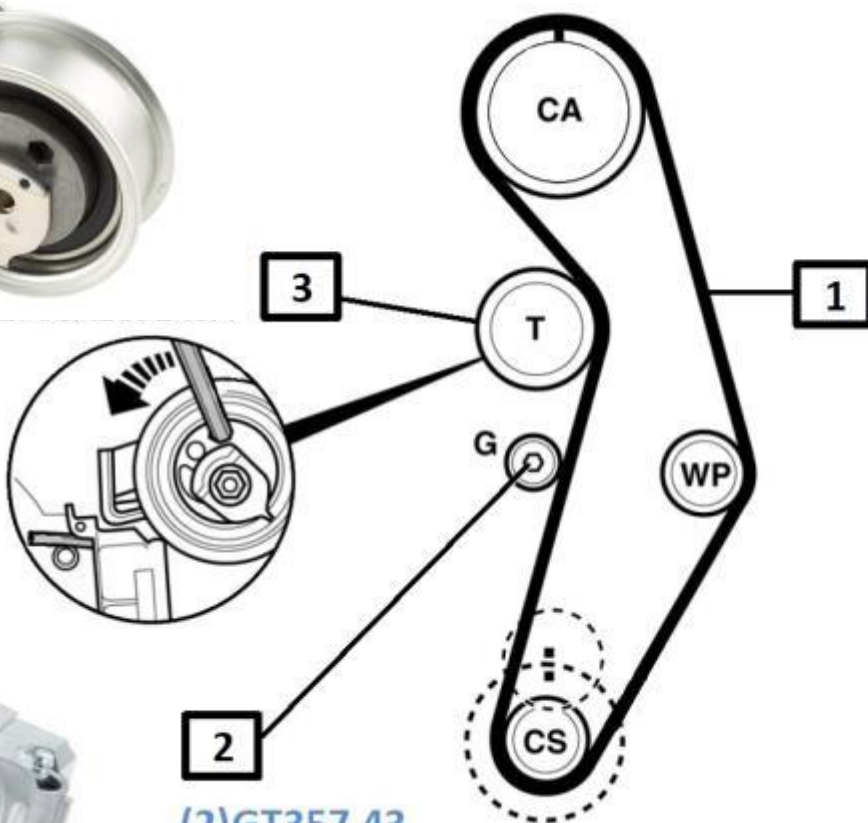


KD457.45

Recomendações de desmontagem/montagem

AUDI:	A4 (Série 1 FL, Série 2, Série 2 FL, Cabriolet I e II), A6 (Série 2 e 2 FL)	MOTORES	Referência OE
SKODA:	Superb	1.8 i, 1.8 i Turbo, 2.0 i, 2.0 i Turbo	06B198119A, 06B198119C
VOLKSWAGEN:	Passat V FL		
SEAT:	Exeo		

IDENTIFICAÇÃO DO KIT DE DISTRIBUIÇÃO KD457.45



(1) CORREIA DENTADA
150 dentes
OE: 06B109119A

(2) GT357.43
OE: 06B109477A



PROBLEMAS FREQUENTES

INSTALAÇÃO INCORRETA

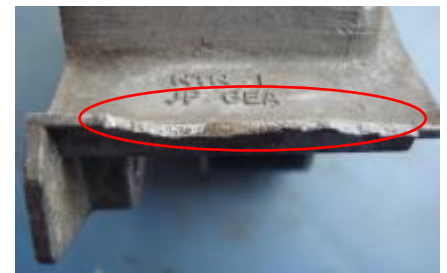
Causa provável

Esquema incorreto do tensor

- Quando se usa um tensor hidráulico, devem ser tomadas algumas precauções durante a instalação, para garantir uma instalação correta.
- Recomenda-se que não retire a cavilha de bloqueio do tensor antes do mesmo estar firmemente fixado no lugar.



Zona de contacto



Tensor partido

Consequências

Danos no motor

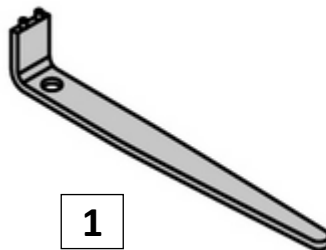
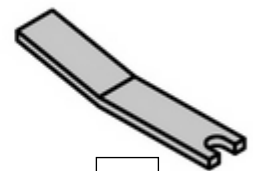
Estes tipos de avarias geralmente provocam danos significativos no motor.

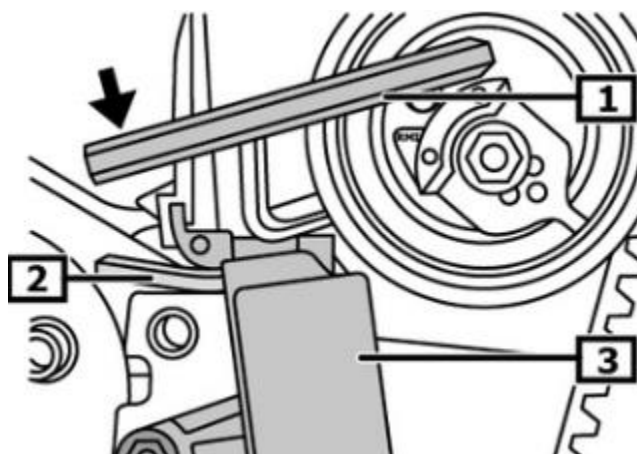
**Lembrete:**

- **Nunca comprima o cilindro hidráulico quando este estiver na horizontal.**
- **Não retire a cavilha de bloqueio do tensor antes de concluir a instalação do rolo e da correia de distribuição.**

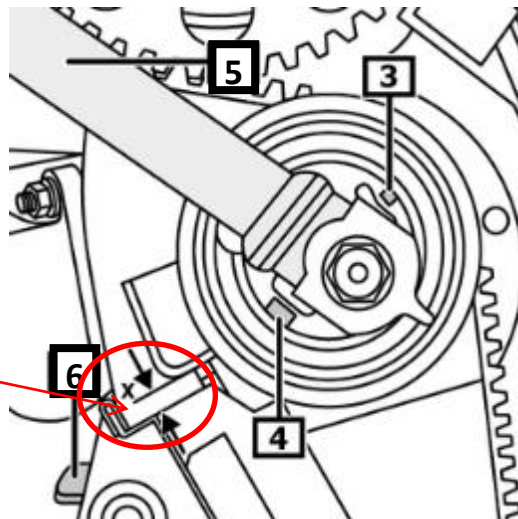
**RECOMENDAÇÕES**

- O kit KD457.45 tem de ser instalado em conformidade com os procedimentos de instalação do fabricante; o incumprimento desses procedimentos pode provocar graves danos no motor.
- O Kit KD457.45 exige ferramentas de instalação especiais para instalar corretamente o kit em conformidade com as especificações do fabricante.

**1****2**



Não ultrapasse uma força de 1000 Nm ao comprimir o pistão



Recomendações

Siga o procedimento de tensionamento do cilindro hidráulico de modo a prevenir uma folga excessiva entre o eixo do cilindro e o suporte no bloco do motor.

Siga os procedimentos de instalação do fabricante do veículo e aplique os binários de aperto especificados.

Consulte as aplicações do veículo no nosso catálogo online: <http://lc.cx/catalog-ra>



Leia este código QR para aceder ao nosso catálogo on-line.

SIGA AS RECOMENDAÇÕES DO FABRICANTE DO VEÍCULO!

©NTN-SNR ROULEMENTS

O copyright do conteúdo deste documento é propriedade do editor e qualquer reprodução não autorizada, ainda que parcial, é proibida. Apesar do cuidado tido na elaboração deste documento, a NTN-SNR Roulements não se responsabiliza por quaisquer erros ou omissões que possam ter passado, nem por perdas ou danos diretos ou indiretos decorrentes da sua utilização.

NTN **SNR**