



SmartTEMP

INDUKTIONSANWÄRMGERÄT

Die Premiümlösung zur Erwärmung von mechanischen Bauteilen

NTN® **SNR**®

www.ntn-snr.com



With You

SmartTEMP

DAS EINZIGE GERÄT ZUR SICHEREN UND KONTROLLIERTEN ERWÄRMUNG VON WÄZLAGERN, ZAHNRÄDERN, DISTANZRINGEN...

Die innovativen Induktionsanwärmgeräte von NTN-SNR für den professionellen Einsatz sind das Ergebnis von 30 Jahren Erfahrung auf diesem Markt. Die neue Generation Anwärmgeräte erfüllt sämtliche Anforderungen mit höchster Effizienz, ganz gleich, ob Sie einfache oder sensible Bauteile montieren müssen, deren sichere Erwärmung nach dem neuesten Stand der Technik erfolgen muss. Über den neuen Touchscreen bedienen Sie das Anwärmgerät sicher und einfach in der jeweiligen Landessprache mit einer bis dahin nicht gekannten Bedienerfreundlichkeit.



WÄZLAGERMONTAGE LEICHT GEMACHT

17%

der vorzeitigen Wälzlagerschäden sind auf Montagefehler zurückzuführen

RICHTIGE WÄZLAGERMONTAGE

ist für eine maximale Lebensdauer unerlässlich

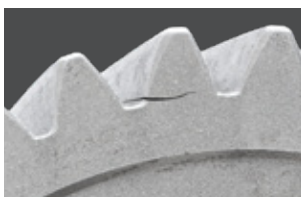
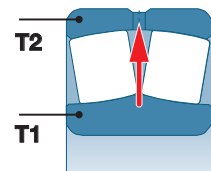
WARMMONTAGE

mithilfe von Induktionserwärmung minimiert Einbauschäden



FÜR WÄZLAGER

Eine zu schnelle Erwärmung kann einen großen Temperaturunterschied zwischen Innenring T1 und Außenring T2 verursachen, der insbesondere bei geringer Ausgangslagerluft zu Eindrückungen in den Laubahnen der Wälzlager führen kann.



FÜR ZAHNRÄDER

Bei Zahnrädern ist die Anwärmzeit extrem wichtig. Eine zu schnelle Erwärmung verursacht einen großen Temperaturunterschied zwischen Innendurchmesser und äußerem Zahnkranz. Dieser Temperaturunterschied erzeugt eine erhebliche mechanische Belastung im Material, die zu mechanischen Verformungen und schließlich zu einem Riss im Material führt.

Die Lebensdauer eines Zahnrades hängt entscheidend von der richtigen Erwärmung und Montage ab.



WAS

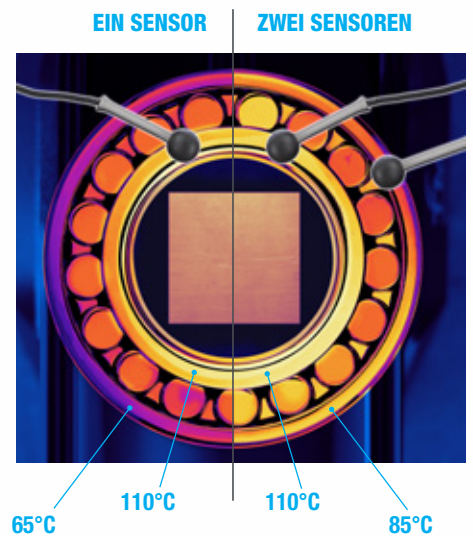
DIESE NEUE GENERATION VON
INDUKTIONSANWÄRMGERÄTEN
ZUR BESTEN AUF DEM MARKT MACHT

NIEDRIGE BETRIEBSKOSTEN

DIE KORREKTE ERWÄRMUNG VON WÄZLAGERN UND ZAHNRÄDERN IST ENTSCHEIDEND FÜR EINE LANGE LEBENSDAUER IHRER MASCHINEN.

Der neue innovative Dual-Sensor-Modus erwärmt Wälzlager sicher und gewährleistet somit eine lange Lebensdauer.

Der neue Ramp- Modus erwärmt Zahnräder sicher und trägt so zur Vermeidung von frühzeitigen Ausfällen bei.



EFFIZIENT

BESTE LÖSUNG AUF DEM MARKT ZUR SCHNELLEREN ERWÄRMUNG VON WÄZLAGERN, ZAHNRÄDERN ODER RINGEN BEI INSGESAMT WENIGER ENERGIEVERBRAUCH.

- Erstmals spielt die Art des Bauteils, ob Wälzlager oder massives Zahnrad, keine Rolle bei der Auswahl des Anwärmgerätes - Eine Größe für alles.
- Um 30 % kürzere Anwärmzeit.
- Entwickelt und gefertigt für den Dauerbetrieb.

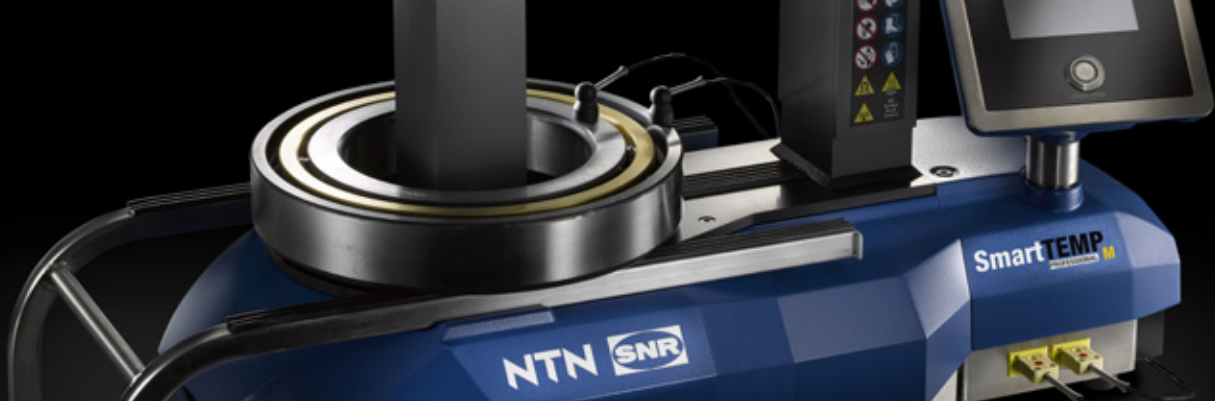


EINFACHE BEDIENUNG

DANK DES INNOVATIVEN TOUCHSCREENS SIND EINRICHTUNG, ÜBERWACHUNG UND DATENÜBERNAHME DENKBAR EINFACH.

- Touchscreen mit einstellbarer Bedienerführung in verschiedenen Sprachen.
- Daten-Download über USB-Stick.
- Vereinfachte Wartung und Fehlererkennung durch automatische Diagnosefunktion.



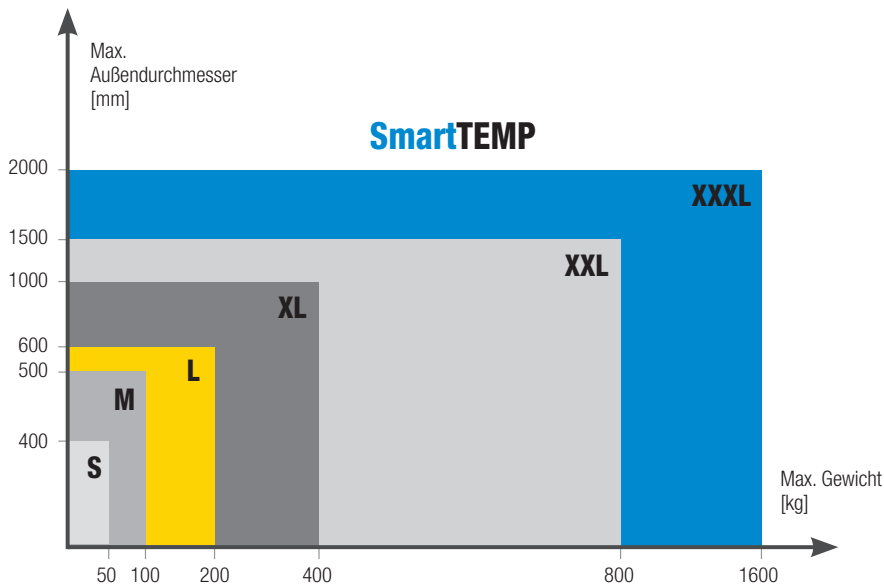


TECHNISCHE DATEN

	SmartTEMP S	SmartTEMP M	SmartTEMP L	SmartTEMP XL & XL PIVOT	SmartTEMP XXL	SmartTEMP XXXL
Max. Gewicht des Werkstücks (Wälzlager, Zahnrad, Ring, ...) (kg)	50	100	200	400	800	1600
Min. Bohrungsdurchmesser (mm)	10	10	20	30	40	85
Max. Außendurchmesser (mm)	400	500	600	1000	1500	2000
Nennleistung (kVA)	3	3.7	8	12.8	25.2	40
Spannungsversorgung*	230V/13A	230V/16A	400V/20A	400V/32A	400V/63A	400V/100A
Temperatureinstellbereich	Von + 40°C bis + 240°C					
Im Lieferumfang enthalten	<ul style="list-style-type: none"> • 3 Haltebrücken: 14x14x200 mm, 25x24x200 mm, 40x38x200 mm • 1 Temperatursensor • 1 Paar hitzebeständige Handschuhe 	<ul style="list-style-type: none"> • 1 schwenkbare Haltebrücke: 50x48x280 mm • 1 Temperatursensor • 1 Paar hitzebeständige Handschuhe 	<ul style="list-style-type: none"> • 1 schwenkbare Haltebrücke: 70x70x350 mm • 2 Temperatursensoren • 1 Paar hitzebeständige Handschuhe 	<ul style="list-style-type: none"> • 1 Haltebrücke (schwenkbar je nach Modell): 80x80x490 mm • 2 Temperatursensoren • 1 Paar hitzebeständige Handschuhe 	<ul style="list-style-type: none"> • 1 Haltebrücke 100x100x750 mm • 2 Temperatursensoren • 1 Paar hitzebeständige Handschuhe 	<ul style="list-style-type: none"> • Haltebrücke 150x150x1080 mm • 2 Temperatursensoren • 1 Paar hitzebeständige Handschuhe

* Weitere Spannungsversorgungen auf Anfrage

AUSWAHLHILFE FÜR INDUKTIONSANWÄRMGERÄTE



ZUBEHÖR



Das vorliegende Dokument ist das alleinige Eigentum von NTN-SNR ROULEMENTS. Jegliche vollständige oder teilweise Reproduktion ohne vorherige Genehmigung von NTN-SNR ROULEMENTS ist ausdrücklich verboten. Bei einem Verstoß gegen diesen Absatz können Sie strafrechtlich verfolgt werden.

Für Fehler oder Unterlassungen, die sich trotz aller Sorgfalt bei der Erstellung in das Dokument eingeschlichen haben könnten, lehnt NTN-SNR ROULEMENTS jede Haftung ab. Aufgrund einer kontinuierlichen Forschungs- und Entwicklungspolitik behalten wir uns vor, einzelne oder alle der in diesem Dokument dargestellten Produkte und Spezifikationen ohne Vorankündigung zu ändern.

© NTN-SNR ROULEMENTS, Internationales Copyright 2018.

NTN-SNR ROULEMENTS - 1 rue des Usines - 74000 Annecy
RCS ANNECY B 325 821 072 - Code APE 2815Z - Code NACE 28.15
www.ntn-snr.com

NTN 



With You

