



SmartTEMP

RISCALDATORE AD INDUZIONE

La soluzione di riscaldamento ad alte prestazioni
per tutti i componenti meccanici

NTN® **SNR**®

www.ntn-snr.com



With You

SmartTEMP

L'UNICO STRUMENTO PER RISCALDARE IN MODO SICURO E CONTROLLATO CUSCINETTI, INGRANAGGI, ANELLI DISTANZIATORI...

Grazie a 30 anni di esperienza sul mercato professionale degli apparecchi per il riscaldamento ad induzione, NTN-SNR oggi è in grado di presentare la sua nuova gamma di innovativi riscaldatori ad induzione. Questa nuova generazione di riscaldatori sarà in grado di soddisfare in modo efficiente tutte le Vostre esigenze, partendo dai componenti di base da riscaldare ai componenti più sensibili che richiedono una tecnologia all'avanguardia per essere riscaldati in totale sicurezza. Il nuovo touch screen consente all'utente di operare in modo facile e sicuro nella propria lingua, con la massima efficienza mai vista sul mercato.



ELIMINARE QUALSIASI RISCHIO CORRELATO AL MONTAGGIO DEI CUSCINETTI

17%

dei danneggiamenti prematuri rilevati sui cuscinetti è imputabile a un montaggio non corretto

IL CORRETTO ASSEMBLAGGIO DEL CUSCINETTO

è essenziale per ottenere la durata operativa più lunga possibile

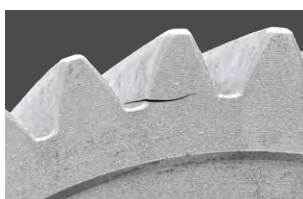
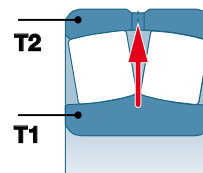
IL MONTAGGIO A CALDO

effettuato con un riscaldatore ad induzione, consente di ridurre i danneggiamenti durante l'assemblaggio



PER I CUSCINETTI

Il riscaldamento troppo rapido crea un'importante differenza di temperatura tra T1 e T2, che causa indentazioni sulle piste.



PER GLI INGRANAGGI

Gli ingranaggi sono estremamente sensibili al tempo di riscaldamento. Un riscaldamento troppo rapido genererà un'eccessiva differenza di temperatura tra il diametro interno e i denti. Un riscaldamento non controllato creerà importanti sollecitazioni meccaniche a livello dei denti, con conseguenti deformazioni meccaniche ed eventualmente un guasto irrimediabile dell'ingranaggio.

La durata operativa di un ingranaggio inizia con un montaggio intelligente.



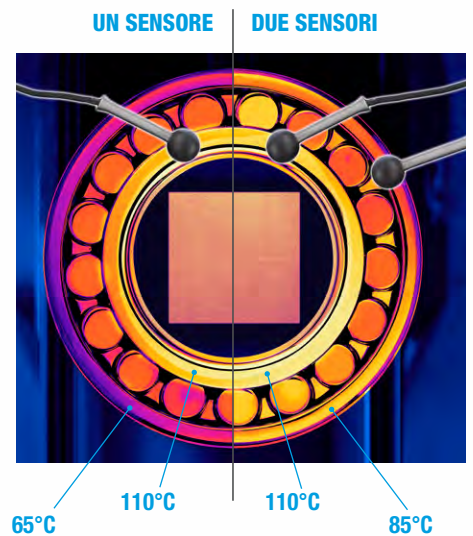
PERCHÉ

QUESTA NUOVA GENERAZIONE DI RISCALDATORI È LA MIGLIORE SUL MERCATO

COSTI OPERATIVI RIDOTTI

IL CORRETTO RISCALDAMENTO DI CUSCINETTI E INGRANAGGI È FONDAMENTALE PER GARANTIRE UNA MAGGIORE DURATA OPERATIVA DEI VOSTRI IMPIANTI.

La nuova modalità a Due Sensori permette di riscaldare i cuscinetti in totale sicurezza per garantire un'ottimale durata operativa.



EFFICIENTE

MIGLIORE SOLUZIONE SUL MERCATO PER RISCALDARE PIÙ VELOCEMENTE I CUSCINETTI, INGRANAGGI O ANELLI CON MINOR CONSUMO DI ENERGIA 24 ORE SU 24, 7 GIORNI SU 7 E TUTTO L'ANNO.

- Per la prima volta, un riscaldatore è in grado di riscaldare cuscinetti o componenti dello stesso peso
- Diminuzione del tempo di riscaldamento del 30%
- Progettato per un uso intensivo.



FACILE DA UTILIZZARE

GRAZIE ALL'INNOVATIVO TOUCH SCREEN, LA CONFIGURAZIONE, IL MONITORAGGIO E L'ESTRAZIONE DEI DATI SONO ESTREMAMENTE SEMPLICI.

- Touch screen in diverse lingue
- Download dei dati tramite chiavetta USB
- Manutenzione semplificata grazie a un'autodiagnostica unica



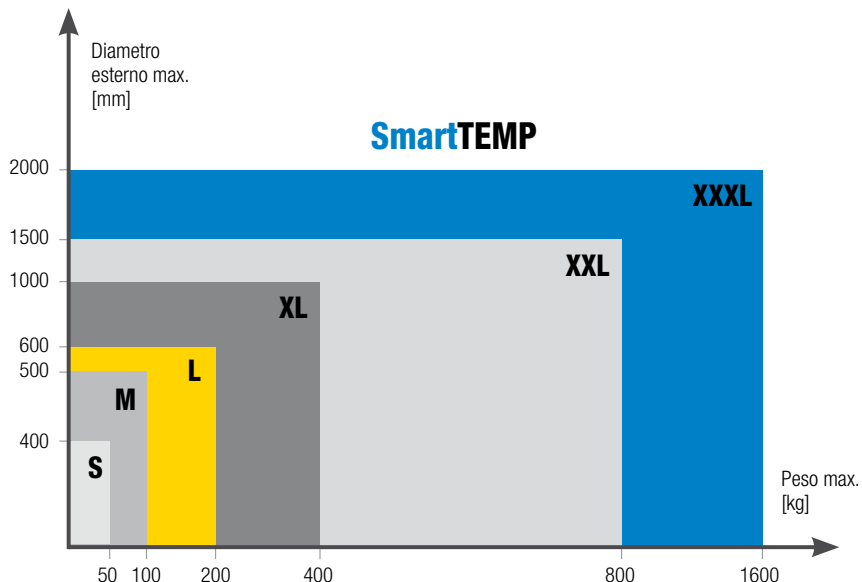


SPECIFICHE TECNICHE

	SmartTEMP S	SmartTEMP M	SmartTEMP L	SmartTEMP XL & XL PIVOT	SmartTEMP XXL	SmartTEMP XXXL
Peso max del pezzo da riscaldare (cuscinetto, ingranaggio, anello...) (kg)	50	100	200	400	800	1600
Diametro alesaggio min. (mm)	10	10	20	30	40	85
Diametro esterno max. (mm)	400	500	600	1000	1500	2000
Potenza nominale (kVa)	3	3.7	8	12.8	25.2	40
Voltaggio dell'impianto*	230V/13A	230V/16A	400V/20A	400V/32A	400V/63A	400V/100A
Intervallo di regolazione della temperatura	Da +40°C a +240°C					
Incluso	<ul style="list-style-type: none"> • 3 bracci: 14x14x200 mm 25x24x200 mm 40x38x200 mm • 1 sensore di temperatura • 1 paio di guanti 	<ul style="list-style-type: none"> • 1 braccio ruotante: 50x48x280 mm • 1 sensore di temperatura • 1 paio di guanti 	<ul style="list-style-type: none"> • 1 braccio ruotante: 70x70x350 mm • 2 sensori di temperatura • 1 paio di guanti 	<ul style="list-style-type: none"> • 1 braccio (rotante secondo il modello): 80x80x490 mm • 2 sensori di temperatura • 1 paio di guanti 	<ul style="list-style-type: none"> • 1 braccio: 100x100x750 mm • 2 sensori di temperatura • 1 paio di guanti 	<ul style="list-style-type: none"> • 1 braccio: 150x150x1080 mm • 2 sensori di temperatura • 1 paio di guanti

* Altri voltaggi su richiesta

GUIDA DI SELEZIONE AI RISCALDATORI



ACCESSORI



Questo documento è di proprietà esclusiva di NTN-SNR ROULEMENTS. Qualsiasi riproduzione, totale o parziale, senza previa autorizzazione scritta di NTN-SNR ROULEMENTS è severamente vietata. Ogni violazione delle presenti disposizioni sarà perseguibile legalmente.

Nonostante la cura e l'attenzione dedicate alla realizzazione del presente documento, NTN-SNR ROULEMENTS non potrà essere considerata responsabile per eventuali errori ed omissioni eventualmente contenuti in esso. Nell'ambito della nostra politica aziendale di ricerca e sviluppo, ci riserviamo il diritto di modificare senza preavviso, totalmente o in parte, i prodotti e le specifiche riportati nel presente documento.

© NTN-SNR ROULEMENTS, copyright internazionale 2018.