



GA357.24

Zalecenia dotyczące montażu/demontażu

AUDI :	A3 series 2, A4 & A6 series 3	SILNIKI	NUMER OE
SEAT :	Cordoba IV, Ibiza III, Leon II, Altea, Altea XL	1.9TDI, 2.0TDi	038903315AH
SKODA :	Octavia I, fabia II		
VOLKSWAGEN	Passat, Jetta III, Golf V plus, Polo IV		

TAK ROZPOZNASZ NAPINACZ PASKA GA357.24



Numer umożliwiający rozpoznanie napinacza



MOŻLIWE PRZYCZYNY

Uszkodzone lub zniszczone sprzęgło alternatora

Uszkodzone lub zniszczone sprzęgło alternatora nie może uwolnić wałka wirnika alternatora, aby mógł on swobodnie zwalniać. Wpływa to na nierównomierne drgania paska i jego nieprawidłową współpracę z kołem pasowym.

CZĘSTE PROBLEMY

Uszkodzenie powierzchni koła pasowego:

Niewłaściwie napięty pasek ślizga się po rolkach i układa się niewspółliniowo na rolce. W takiej sytuacji na poliamidowej części koła pasowego pojawiają się charakterystyczne ślady i często zniszczeniu ulega także jego krawędź. Przy tego typu uszkodzeniach pasek może zsuwać się z koła pasowego. ■



Ślady na kole pasowym

Uszkodzony lub zniszczony napinacz GA357.24

Napinacz GA357.04 nie jest zaprojektowany tak, aby tłumić gwałtowne wstrząsy przenoszone przez pasek osprzętu silnika. Drgania paska przyczyniają się do przedwczesnego zużycia wewnętrznych elementów napinacza.

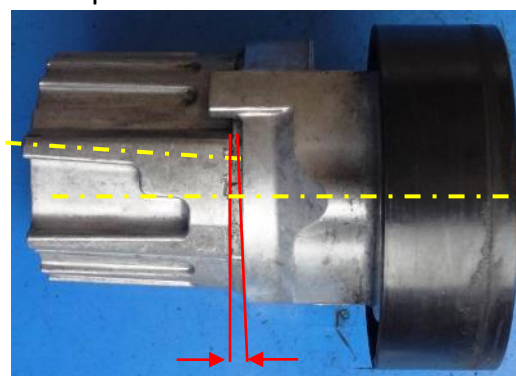


Ślady na ograniczniku rolki napinacza

Ślady na ograniczniku ramienia rolki napinacza świadczą o tym, że uderzało ono w niego. Ramię prawidłowo działającego napinacza nie dotyka ogranicznika. ■

Zniszczona wewnętrzna oś

Niewspółliniowość paska doprowadza do zniszczenia osi ramienia napinacza, w wyniku czego napinacz zgina się w połowie, przyczyniając się do pogłębienia problemu przekoszonego paska.



Usterki napinacza GA357.24 są często wywołane przez wadliwe sprzęgłko alternatora. Sprzęgłko alternatora powinny być sprawdzane i wymieniane jednocześnie z zestawem paska osprzętu. Awaria układu napędu pasowego może doprowadzić do unieruchomienia pojazdu.

ZALECENIA

- W celu uniknięcia przedwczesnej awarii zalecana jest kontrola i wymiana sprzęgła alternatora w tym samym czasie co wymiana zestawu paska osprzętu. Aby odnaleźć właściwy numer części do Państwa pojazdu, zajrzyj do naszego internetowego katalogu dotyczącego osprzętu.
- Do montażu napinacza, sprzęgła alternatora oraz paska należy stosować odpowiednie narzędzia zgodnie z zaleceniami producenta pojazdu.
- Należy regularnie kontrolować stan kół pasowych i pasków.

Testy na sprawdzenie stanu sprzęgiełka alternatora.

- Silnik na biegu jałowym: wypatrywać nietypowych ruchów napinacza. Jeśli się pojawią należy sprawdzić i wymienić sprzęgło alternatora.
- Aby sprawdzić sprzęgło alternatora: Zdemontuj pasek i zablokuj wirnik alternatora (przy użyciu niemetalowego przedmiotu). Ręcznie obrócić sprzęgło alternatora – powinno kręcić się w jednym kierunku. Jeżeli obraca się w obu kierunkach lub nie obraca się wcale, należy je wymienić.

RADA: Sprzęgła alternatora nie można wymienić na standardowe koło pasowe. Niektóre nowe alternatory są wyposażone w koło pasowe, które wygląda jak sprzęgło, ale w istocie jest standardowym kołem pasowym.

Instrukcje dotyczące demontażu i montażu napinacza GA357.24

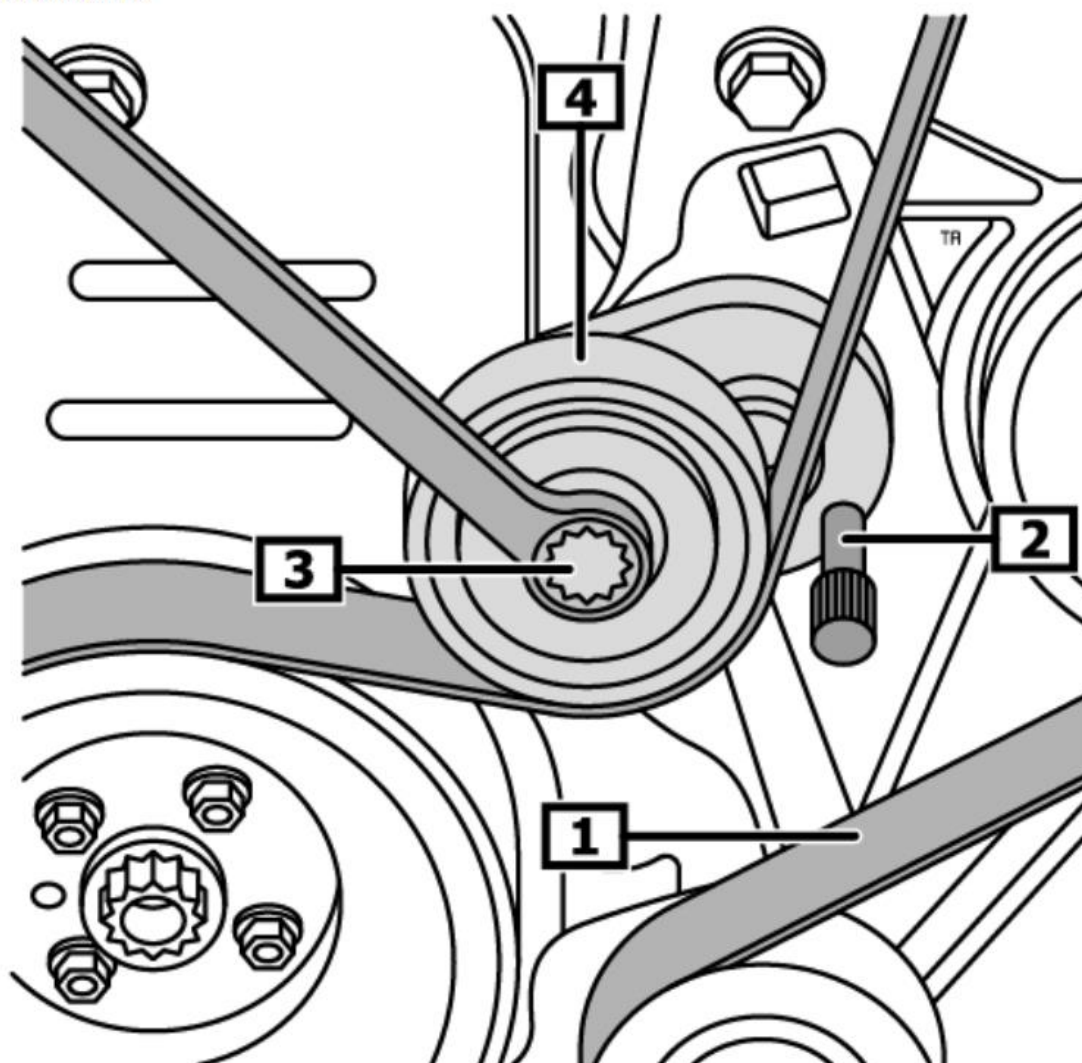
DEMONTAŻ PASKA I NAPINACZA – KROK PO KROKU

- 1- Zdemontuj plastikowe osłony silnika, jeśli to konieczne
- 2- Przy pomocy klucza przekręć napinacz zgodnie z ruchem wskazówek zegara, aby zwolnić napięcie paska.
- 3- Zdemontuj pasek osprzętu
- 4- Odkręć śrubę mocującą napinacz GA357.24.

MONTAŻ PASKA I ROLKI –KROK PO KROKU

- 1- Zamontuj nowy napinacz GA357.24, upewniając się, że został prawidłowo umieszczony. Zastosuj moment dokręcania śruby mocującej zalecany w instrukcji pojazdu.
- 2- Zamontuj nowy pasek (CA6PK1072), upewniając się, że został prawidłowo umieszczony na kołach pasowych, nigdy nie używaj starego paska.
- 3- Przy pomocy klucza przekręć napinacz do końca zgodnie z ruchem wskazówek zegara.
- 4- Zdemontuj blokadę napinacza i pozwól, aby napinacz powrócił do położenia spoczynkowego.

Illustration 2



1.Pasek osprzętu

2.Blokada

3.Nakrętka napinacza

4.Napinacz



Zalecenia

Sprzęgło alternatora jest elementem ulegającym zużyciu, dlatego też należy regularnie je kontrolować, aby upewnić się, że działa prawidłowo.

Producenci zalecają wymianę sprzęgła alternatora po przejechaniu każdych kolejnych 120000 km lub przy każdej wymianie paska napinacza.

Podczas montażu nowego zestawu paska osprzętu zalecana jest kontrola lub wymiana sprzęgła alternatora.

Należy postępować zgodnie z procedurami montażu określonymi przez producenta pojazdu i stosować określone momenty dokręcania.

Więcej informacji na temat zastosowań w pojeździe w naszym katalogu online:

<http://lc.cx/catalog-ra>



Zeskanuj kod QR, żeby uzyskać dostęp do naszego katalogu online.

**POSTĘPUJ ZGODNIE Z ZALECENIAMI
PRODUCENTA POJAZDU!**

©NTN-SNR ROULEMENTS

Treść tego dokumentu jest chroniona prawem autorskim wydawcy i jego powielanie, nawet częściowe, jest zabronione bez pisemnej zgody redakcji.

Pomimo staranności w przygotowaniu tego dokumentu, firma NTN-SNR nie ponosi żadnej odpowiedzialności za błędy lub pominięcia, które mogą spowodować straty lub szkody bezpośrednie lub pośrednie wynikające z ich wykorzystania.