



CVJ – ENG/03 – 05/2019

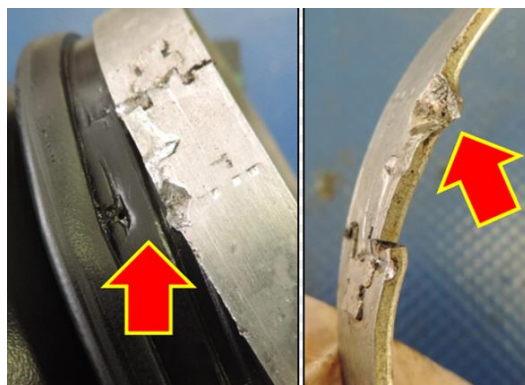
Пыльники ШРУСов. Возможные причины повреждений



- ✚ Утечка смазки
- ✚ Следы смазки под хомутом.

Причины возникновения

1. Недостаточное усилие затяжки хомута или некорректное положение хомута на пыльнике.
2. Некорректное положение пыльника на корпусе шарнира.
3. Порезы на пыльнике, вызванные чрезмерным усилием затяжки хомута



4. Порезы на пыльнике, вызванные острыми краями поврежденного хомута

Вмятины, потеря формы пыльника



Причины возникновения

1. Падение, удар вследствие неосторожного обращения с приводом.
2. Хранение привода с вывернутыми до упора ШРУСами в течение долгого времени.
3. Перепад давлений воздуха внутри и снаружи пыльника. Если при установке сжать пыльник и затянуть хомуты, то пыльник не сможет распрямиться, т.к. ему будет препятствовать сила атмосферного давления. Похожий эффект можно наблюдать если немного сжать пластиковую бутылку, а затем закрутить крышку. Впоследствии, при работе деформированный пыльник быстрее порвется и выйдет из строя.

Порезы пыльника



Причины возникновения

1. Удар, порез острым предметом (например, при вскрытии коробки канцелярским ножом)
2. Неосторожное хранение / обращение
3. Чрезмерное усилие затяжки

Рекомендации

Всегда следуйте рекомендациям производителя автомобиля, соблюдайте требуемые моменты затяжки. Пользуйтесь исправными инструментами, используйте их строго по назначению.

Проверяйте применимость деталей по нашему онлайн каталогу

<https://eshop.ntn-snr.com/>



**СЛЕДУЙТЕ РЕКОМЕНДАЦИЯМ
ПРОИЗВОДИТЕЛЯ АВТОМОБИЛЯ**