



CVJ – PL/03 – 05/2019



OSŁONY PRZEGUBÓW HOMOKINETYCZNYCH Możliwe przyczyny uszkodzeń

Uszkodzenia

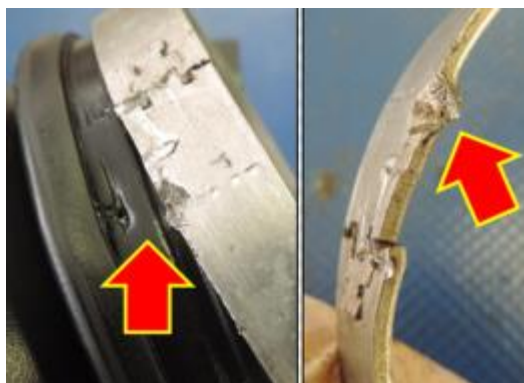
- ✚ Wyciek smaru
- ✚ Obecność smaru pod opaską mocującą.



1- Zbyt mała siła zacisku opaski

2- Niewłaściwa opaska mocująca
lub złe ułożenie osłony

3- Pęknięcie osłony



4- Ślady uderzenia na opasce
mocującej osłony



✚ Odkształcenie osłony



Przyczyny:

- 1- Niewłaściwe odpowietrzenie osłony podczas montażu
- 2- Zewnętrzne uszkodzenie
- 3- Silny nacisk na osłonę

✚ Przecięcie osłony



Przyczyny:

- 1- Zewnętrzne uderzenie
- 2- Uszkodzenie mechaniczne
- 3- Zbyt mocne zaciśnięcie opaski mocującej



Zalecenia

Zawsze należy przestrzegać zaleceń producenta dotyczących montażu i stosować odpowiednie momenty dokręcania. Do przeprowadzenia montażu i demontażu należy użyć właściwych narzędzi.

**POSTĘPUJ ZGODNIE Z
ZALECENIAMI PRODUCENTA
POJAZDU.**