



TARIM

UYGULAMALARI İÇİN ÇÖZÜMLER

NTN-SNR'nin makineler için rulman teklifleri

NTN 

www.ntn-snr.com



With You

ÜRETİMİNİZE GÜÇ KATAN İNOVASYON

Hareket kavramı sürekli değişim gösterir. Maksimum fayda sağlamak amacıyla analiz edilir, kontrol altına alınır, yönlendirilir ve yönetilir. Basit bir kavramdan çok daha fazlasıdır. Müşterilerimizin mevcut ve gelecekte karşılaşılabileceği sorunlarına ve kısıtlamalarına karşı mükemmel çözümler sunmak için tasarım ve inovasyon geliştirmek en önemli önceliklerimizdendir.

Üretim performansınızda çitayı yükseltmek amacıyla, dünyanın her yerinde çözümler geliştirmek için çalışan binlerce kişilik bir ekibiz. Dünyanın önde gelen markaları arasında yer alarak (NTN, BCA, BOWER ve SNR) ürünlerimizi dünya çapında satışa sunuyor ve birlikte çalışarak daha çevre dostu bir toplum oluşturmak için en uygun çözümleri üretiyoruz. Liderliğimizi takip ederek etkileşim, öngörü ve adaptasyon yeteneklerimizi imalat, otomotiv ve havacılık pazarlarının geleceğini yönlendirmenin ve şekillendirmenin anahtarları olarak kullanabilirsiniz.

5,4 MİLYAR €

2019 Mali Yılı Ciro

24 199

2019 itibariyle çalışan sayısı

Uluslararası bir grup, yerel hizmet ağı



118

satış ofisi

73

üretim tesisi

15

Ar-Ge merkezi



BİZİ MOTİVE EDEN SİZİN HEDEFLERİNİZİ GERÇEKLEŞTİRMEKTİR.

Hasat da dahil olmak üzere bakımdan toprağı işlemeye kadar, tarım makinelerinizle uyumlu olan, tarım piyasasındaki en büyük isimler tarafından denenmiş ve test edilmiş ürünler sunmak için bilgi birikimimizi kullanımınıza sunuyoruz.



TARIM PİYASASINA
2000
ÖZEL ÇÖZÜM

HER YIL SATILAN TARIM
MAKİNELERİ İÇİN
4milyon
RULMAN



TARIM MAKİNELERİ DEVİ İLE VERİMLİ İŞBİRLİĞİ.

NTN-SNR 40 yılı aşkın bir süredir, tarım makinelerinde dünya lideri olan KUHN için rulmanlar üretmektedir. Bu özel ilişkinin merkezinde: kalite ve yenilik için aynı tutkuya sahip olmak yer alır.

Piyasasında dünya lideri olan KUHN 1828'de kuruldu, milyar avro hedefini geçerek altı yılda satışlarını ikiye katladı. Toplam 5.000 personel içinde 100 Ar-Ge mühendisi – ve dosyalanmış 1600 patent sayesinde yenilikle desteklenen bir gelişim. KUHN'un amacı, müşterilerinin ihtiyaçlarını en iyi şekilde karşılayacak güvenilir, dayanıklı, yenilikçi ve çevre dostu makineler tasarlamak ve üretmektir. KUHN, tedarikçilerinden kalite ve yenilik konusunda aynı seviyede yatırıma sahip olmalarını ve bu ortak hedeflere yönelik çaba göstermelerini beklemektedir. KUHN rulmanlarla ilgili olarak, kırk senedir NTN-SNR'ye güvenmektedir.

Daha uzun hizmet ömrü

Bu güven; en başta tozlu ortamlara ve ağır yüklere, değişen çalışma koşullarına ve kesintisiz güvenilirliğe olan ihtiyaca uygun daha güçlü rulmanlar üretme kapasitemize dayanmaktadır. KUHN'un satın alma müdürü Bernard Jacob, "Verilen rulmanların daha uzun servis ömrü ve tutarlı kalitesi bizim için çok değerli bir kazançtır" diyor. Örneğin, NTN-SNR, KUHN için biçme makinelerinin kesici çubuklarında kullanılan çift sıralı eğik bilyalı rulman (ACBB) üretmektedir. NTN-SNR Tarım Satış Yöneticisi Jean-Michel

Hée, "Otomotiv endüstrisinde kullanılan bu rulman, KUHN'un biçme makinelerinin ihtiyaçlarını karşılamak için benimsenmiş ve uyarlanmış mükemmel bir teknik temel sunuyor" diyor.

Akıllı tarım makineleri

Değer verilen bir diğer unsur ise yeniliktir. Bernard Jacob "Özellikle ana tedarikçilerimizin teknolojik akıl yürütme, proaktif bir güç olma özelliği" ne dikkat çekti. Bu durumda, KUHN ve NTN-SNR, 40 yıl önce, birlikte ilerlemeye yönelik bir güven ilişkisi kurdular.

Projeler ve kalkınma programları ile ilgili ilerleme raporları düzenli aralıklarla sağlanmaktadır. Bernard Jacob, "İki şirketin proje ekipleri arasındaki uzun süreli teknik ve ticari ilişkileri takdir ediyoruz; bu ilişkilerin duyarlılığı ve kalitesi bize projelerimizi ilerletmemizde ve sonuçlandırmamızda yardımcı oluyor" diye açıklıyor. Bu aynı zamanda, KUHN Ar-Ge'sinin araştırmasının ana odağı olan yerleşik elektroniğin kaynaklarından tam olarak yararlanan akıllı tarım makinelerinin ve müşterilerimizin gereksinimlerini karşılamada kilit noktalardan birinin tasarlanması için de bir fırsat.



ÇÖZÜMLERİMİZ PİYASADA MEVCUT OLAN TÜM UYGULAMALARI KAPSIYOR.

TOPRAK İŞLEME

Ekimden önce toprağın en uygun şekilde hazırlanması için her türlü duruma uyum sağlayabilen rulmanlar.

>>> [Azaltılmış bakım sıklığı.](#)

6



EKİM

Ekim disklerinin sağlam yönlendirilmesini garanti eden çözümler.

>>> [Hatasız ekim ve güvenilir operasyon.](#)

14



SAMAN / SİLAJ YAPIMI

Yüksek hızlı rulmanlar, yem kalitesini korumak için mümkün olan en iyi hasatı sağlar.

>>> [Bakım gerektirmez.](#)

16



BALYALAMA

Yüksek performanslı rulman keçelerinin bulunduğu, denenmiş ve test edilmiş teknoloji.

>>> [Benzer yoğunluklu yüksek kaliteli balyalar üretir.](#)

18



HASAT

Kirli ortamlar için yalıtım çözümlerinde onaylanmış uzmanlık.

>>> [Hasat makinelerinin yoğun ve sürekli çalışması için güvenilir rulmanlar.](#)

20



BAKIM

Özellikle tarım uygulamalarının koşullarına uyarlanmış ekipmanlar.

>>> [Rulman bakımı için uygun ekipmanlar.](#)

26



ÜRÜN REFERANSLARI

En çok kullanılan 250 ürün teklifi.

>>> [Her türlü ihtiyaca yönelik bir çözüm.](#)

28



STANDART ÜRÜN GRUPLARIMIZ

Tarım endüstrisi aynı zamanda çok sayıda standart ürün anlamına da gelir

>>> [Tüm uygulamalarınıza yönelik çözümler.](#)

44





AGRIHUB, EN ZORLU ORTAMLAR İÇİN GÜVENİLİR KORUMA

	Ortam	
kirli	çok kirli	aşırı kirli

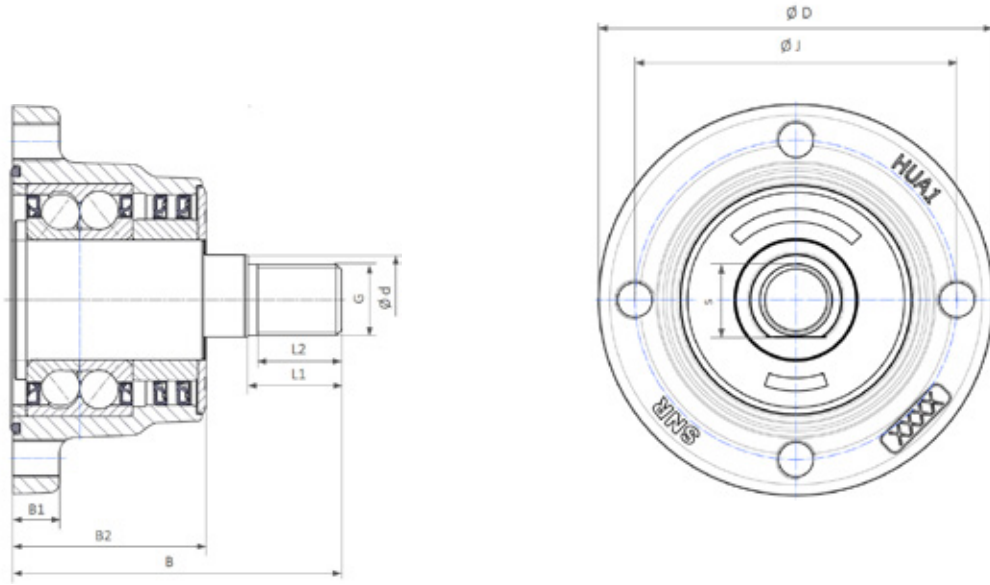
NTN SNR AGRIHUB'IN GÜCÜ SAYESİNDE ZEMİNİNİZİ HAZIRLARKEN İÇİNİZ TAMAMEN RAHAT OLSUN.

Daha uzun hizmet ömrü:

- Çok dudaklı keçe sistemi
- Piyasa standardının üzerinde bir rulman
- Keçe sistemini koruyan tutarlı bir çapa sahip küresel grafitli dökme demirden yapılmış yatak



ÖMÜRLÜK YAĞ



MEVCUT REFERANSLAR

Referanslar	Montaj deliklerinin sayısı	Montaj deliklerinin çapı	D	J	S	d	G	B1	B2	B	L1	L2	Disklerin çapı	Ağırlık (Kg)
HUA11-4M12-S01	4	M12x1,25	120	98	26	28	M22x1,5	15	60	102	28	25	< 700	2,58
HUA11-5M12-S01	5	M12x1,25	120	98	26	28	M22x1,5	15	60	102	28	25	< 700	2,57
HUA11-6M12-S01	6	M12x1,25	120	98	26	28	M22x1,5	15	60	102	28	25	< 700	2,56



EKİPMANLARINIZIN HIZLI MONTAJI İÇİN P6X SINIFI

Konik makaralı rulman çeşitlerimiz ve özellikle **P6X** sınıfı ürünlerimiz ile daha hızlı ve hassas montaj

Bir zaman kazandırıcı:

- Basitleştirilmiş ölçüm yöntemleri
- Zaman içinde tutarlı performans sunan sabit kurulum

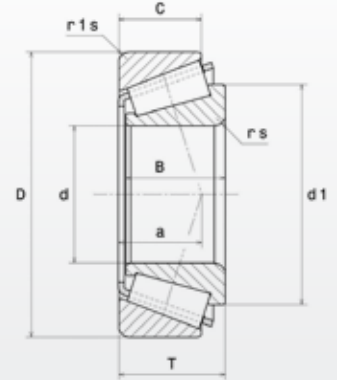
*NTN-SNR tümten sertleştirilmiş çelik veya dış yüzeyi sertleştirilmiş çelikten imal edilmiş çok çeşitli konik makaralı rulmanlar (inç ve metrik) sunmaktadır.



RULMANLARIN HER BİR BİLEŞENİ, P6X TOLERANS GEREKSİNİMİNİ KARŞILAR

P6X TOLERANS SINIFI VE NORMAL TOLERANS SINIFI KARŞILAŞTIRMASI

		Dış çap (mm)		Delik çapı (mm)		Tolerans	
		>	≤	>	≤	Normal	P6X
Toplam genişlik				30	50	+200 μm 0	+100 μm 0
				50	80	+200 μm 0	+100 μm 0
İç bilezik genişliğinde izin verilebilir sapma				30	50	0 -120 μm	0 -50 μm
				0 -150 μm	0 -50 μm	0 -50 μm	0 -50 μm
Dış bilezik genişliğinde izin verilebilir sapma		80	120	30	50	0 -120 μm	0 -100 μm
		80	120	50	80	0 -150 μm	0 -100 μm



MEVCUT REFERANSLAR

Referanslar	d	D	B	C	T	d1	a	rs	r1s	Cr	C0	Ağırlık (Kg)
	Boyutlar (mm)									Yük kapasiteleri (kN)		
30210AP6X	50	90	20	17	21,75	68,4	20	1,5	1,5	76,7	92,1	0,53
32011AP6X	55	90	23	17,5	23	73,3	19,8	1,5	1,5	80,2	177	0,55
32012AP6X	60	95	23	17,5	23	77,9	23	1,5	1,5	85	124	0,58
32013AP6X	65	100	23	17,5	23	82,9	22,3	1,5	1,5	87,5	132	0,62
32014AP6X	70	110	25	19	25	90,2	23,8	1,5	1,5	104	160	0,84



AGR KEÇELİ INSERT RULMAN BİLGİ BİRİKİMİMİZ, İÇİNİZİN RAHATLIĞINI GARANTİ EDER

Ortam		
kirli	çok kirli	aşırı kirli

Zorlu ortamlarda verimliliği, performansı ve güvenilirliği artırmak için yaratılmıştır.

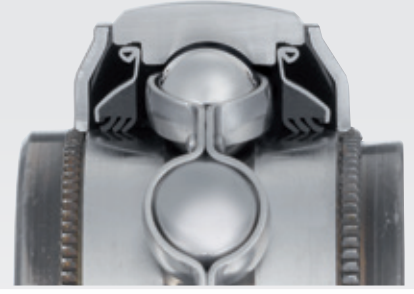
Örnek niteliğindeki kalitenin güvencesi:

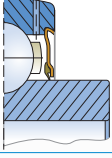
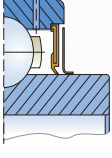
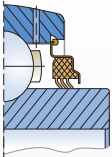
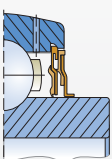
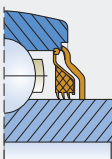
- Kirliğe karşı birinci sınıf koruma
- Yüksek basınçlı yıkamaya direnç
- Standart keçelere alternatif çözüm



ÖMÜRLÜK YAĞ

KEÇELERİN KARŞILAŞTIRMASI



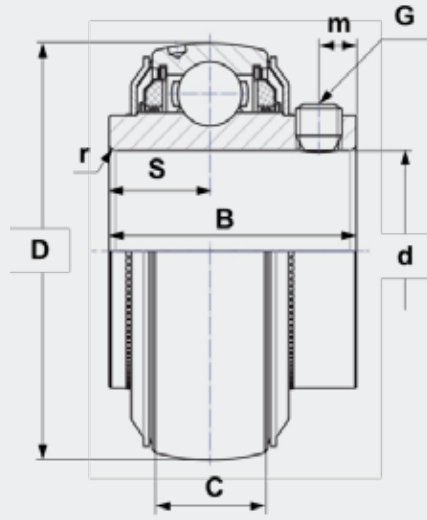
Insert Rulman için keçeler	Tanım	Aşırı kirlilik (çamur, kum, vb.)	Projeksiyonlar (taşlar, toprak vb.)	Yüksek basınçlı temizleme	Dönüş hızı (azami hızın %'si)
	<p>Tek dudaklı keçe</p> <p>Metal kafeste kalıplanmış nitril kauçuk tek dudaklı keçe. US ve ES serileri için standart olarak mevcuttur</p>	★★★★★	★★★★★	★★★★★	100%
	<p>Kapaklı tek dudaklı keçe</p> <p>İlave dönen kapakla birlikte metal kafeste kalıplanmış nitril kauçuk tek dudaklı keçe UC ve EX serileri için standart olarak mevcuttur</p>	★★★★★	★★★★★	★★★★★	100%
	<p>Üç dudaklı L3 keçe</p> <p>Çok kirli ortamlar için keçe: korozyona dayanıklı metal levha tarafından korunan üç dudaklı nitril kauçuk keçe. UC...L3 ve EX...L3 serileri için mevcuttur</p>	★★★★★	★★★★★	★★★★★	30%
	<p>Labirent bilezik L4 keçe</p> <p>Düşük dönme momenti ile kirli ortamlar için keçe. Korozyona dayanıklı levhadaki 2 nitril kauçuk keçe, 3 dudak sistemi + labirent bilezik keçe oluşturur. Rulman bilezikleri için ek korozyona dayanıklı koruma. UC2..L4 ve EX2..L4 serilerinde, 50 mm delik çapına kadar mevcuttur</p>	★★★★★	★★★★★	★★★★★	40%
<p>TARIM için özel</p> 	<p>"AGR" yalıtım teknolojisi: L3 + kapak</p> <p>Aşırı kirli ortamlar için L3 tip keçe, ek bir koruma ile desteklenmiştir: çinko kaplı kapak, iç bilezikte takviye ve dış bileziğiyle teması kapatmak için bir dudak ile. Rulman bilezikleri için ek korozyona dayanıklı koruma. UC2..AGR ve EX2..AGR serilerinde, 50 mm delik çapına kadar mevcuttur</p>	★★★★★	★★★★★	★★★★★	25%



AGR KEÇELİ INSERT RULMAN

BİLGİ BİRİKİMİMİZ, İÇİNİZİN RAHATLIĞINI GARANTİ EDER.

Ortam		
kirli	çok kirli	aşırı kirli



ÖMÜRLÜK YAĞ

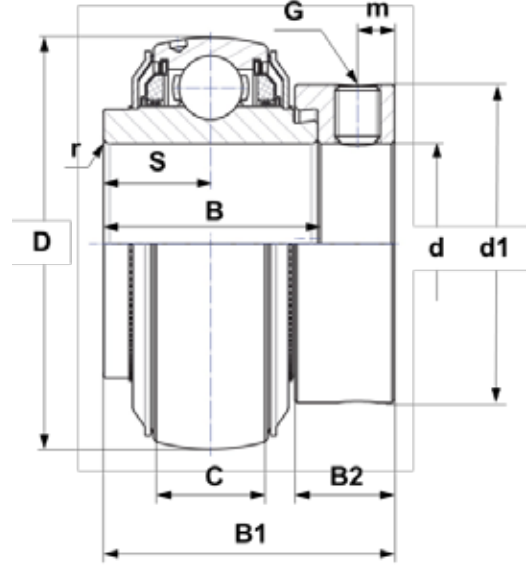
MEVCUT REFERANSLAR

Başsız vida ile sıkıştırılmış UC... AGR (2 muhtemel dönüş yönü)

Referanslar	d	D	C	B	S	m	G	r	Yük kapasiteleri (kN)		Ağırlık (Kg)
									Cr	C0	
UC206AGR ²	30	62	19	39,0	15,9	5	M6x1	0,6	19,5	11,2	0,31
UC207AGR	35	72	20	42,9	17,5	6,5	M8x1	1,1	25,7	15,2	0,5
UC208AGR	40	80	21	49,2	19	8	M8x1	1,1	29,6	18,2	0,63
UC209AGR	45	85	22	49,2	19	8	M8x1	1,1	31,85	20,8	0,73
UC210AGR	50	90	23	51,6	19	9	M8x1	1,1	35,1	23,2	0,8
UC211AGR	55	100	25	55,6	22,2	9	M8x1	1,5	43,55	29,2	1,1
UC212AGR	60	110	27	65,1	25,4	10,5	M10x1,25	1,5	52,5	32,8	1,37
UC215AGR ¹	75	130	30	77,8	33,3	12	M12x1,25	2	66	49,5	2,16
UC308AGR	40	90	28	58 ²	22,2 ²	8,5	M10x1,25	2	40,56	24	1,1
UC309AGR	45	100	30	57	22	9	M10x1,25	2	53	31,8	1,26
UC310AGR	50	110	32	70	26	13	M10x1,25	2	61,75	37,8	1,85

¹ Talep üzerine (lütüfen sorunuz)

² Standart versiyondan daha geniş boyutlar



MEVCUT REFERANSLAR

Eksantrik kilitleme bileziği ile sıkıştırılmış **EX... AGR** (sadece 1 dönüş yönü)

Referanslar	d	D	C	B	B1	S	d1	m	B2	G	r	Yük kapasiteleri (kN)		Ağırlık (Kg)
	Boyutlar (mm)											Cr	C0	
EX207AGR	35	72	20	37,6	51,1	18,8	55,6	6,5	17,5	M8x1	1,1	25,7	15,2	0,64
EX208AGR	40	80	21	42,8	56,3	21,4	60,3	6,5	18,3	M8x1	1,1	29,6	18,2	0,74
EX209AGR	45	85	22	42,8	56,3	21,4	63,5	6,5	18,3	M8x1	1,1	31,85	20,8	0,87
EX210AGR	50	90	23	49,2	62,7	24,6	69,9	6,5	18,3	M8x1	1,1	35,1	23,2	1,01
EX211AGR	55	100	25	55,4	71,3	27,7	76,2	8	20,7	M10x1,25	1,5	43,55	29,2	1,35
EX212AGR	60	110	27	61,8	77,7	30,9	84,2	8	22,3	M10x1,25	1,5	52,5	32,8	1,67
EX308AGR	40	90	28	49,5 ¹	65,3 ¹	22,2 ¹	63,5	8	20,6	M10x1,25	2	40,65	24	1,28

¹ Standart versiyondan daha geniş boyutlar

NTN VE SNR KAPSAMINDAKİ GRİ VEYA KÜRESEL GRAFİTLİ DÖKME DEMİR TÜM OYNAK BİLYALI RULMAN ÜNİTELERİ İLE UYUMLUDUR.

TAM SETLER ŞEKLİNDE DE MEVCUTTUR (ÖRN.: D-UCF212A10AGR)

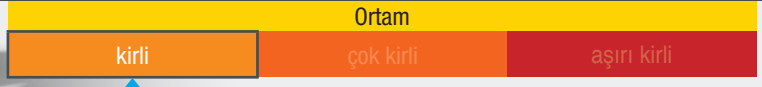


AGR keçeli insert rulman seçenekleri:

- Dış çapta bir kilitleme pimi seçeneği ile (ör. UC309AGRRLP)
- Gri veya küresel grafitli dökme demir rulman üniteleri ile



EKİMİNİZE ÖZEL TEKNOLOJİ ODAĞI



Hafif rulmandaki ağırlığın gücü.

204XAGR rulmanı kullanılarak hatasız ekim:

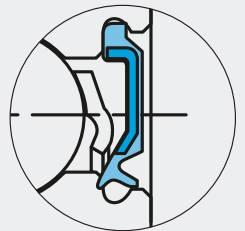
- Tohumlama disklerinin sağlam ve hatasız şekilde yönlendirilmesi için 4 noktalı açılabilir temas teknolojisi, ürünün maksimum korumasını sağlar
- Ürünün en iyi şekilde korunması için L3 keçe

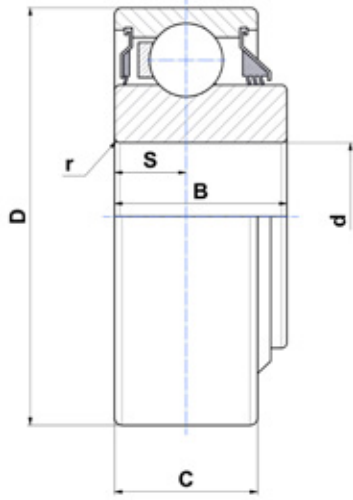
LLU, çevre dostu keçe:

- Gres rulmanın içinde tutulur
- Dış partiküller ve sıvılar için geçilmez bariyer

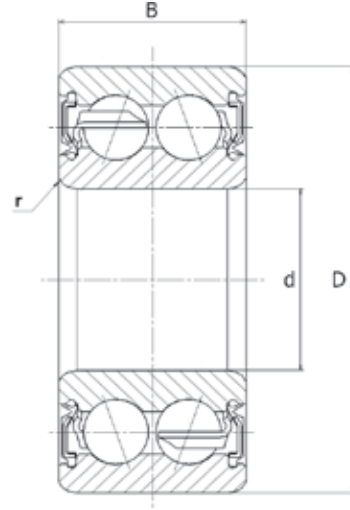


ÖMÜRLÜK YAĞ





Tip 1



Tip 2

MEVCUT REFERANSLAR

Referanslar	Tip	d	D	B	C	S	r	Yük kapasiteleri (kN)		Ağırlık (Kg)
								Cr	C0	
204XAGR	1	16,027	45,225	18,669	15,494	7,747	0,86	20	12,7	0,12
TM-5204LLU	2	20	47	20,6	-	-	1	16,7	9,7	0,16



BİÇME MAKİNELERİNİZ İÇİN EN İYİSİ

	Ortam	
kirli	çok kirli	aşırı kirli

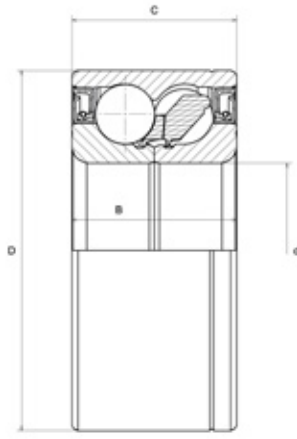


ÖMÜRLÜK YAĞ

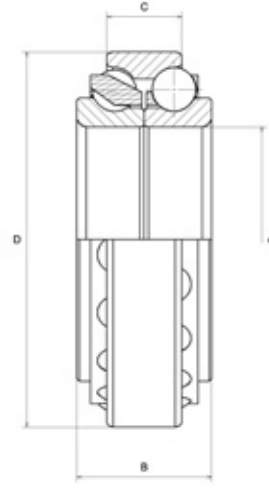
NTN-SNR, artırılmış performans ile kolay montajı birleştirerek size daha yüksek verimlilik sunar

Artırılmış performans:

- Bilyalı rulman teknolojisi sayesinde daha yüksek kesme hızı
- Zor ortamlara karşı koruma: çim, çamur, taşlar (tarım uygulamaları için tasarlanmış keçe)



Tip 1

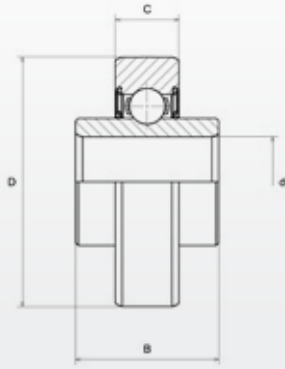


Tip 2

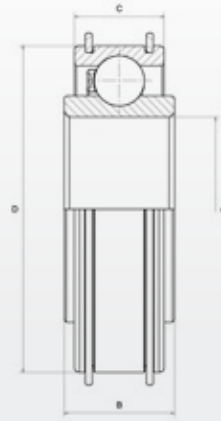
MEVCUT REFERANSLAR

Çift sıralı bilya

Referanslar	Tip	d	D	B	C	Cr	C0	Ağırlık (Kg)
		Boyutlar (mm)				Yük kapasiteleri (kN)		
GB44386	1	34,976	72,04	33	33	73,3	40	0,6
GB40878	1	35	72	33	33	73,3	40	0,56
GB12508	2	45	75	27	15	35	34	0,345
GB10721	2	45	75	23	15	35	34	0,316



Tip 1



Tip 2

MEVCUT REFERANSLAR

Tek sıralı bilya

Referanslar	Tip	d	D	B	C	Cr	C0	Ağırlık (Kg)
		Boyutlar (mm)				Yük kapasiteleri (kN)		
AB12160	1	17	47	25	12	9,5	4,75	0,15
AB12572	1	17	47	27	12	9,5	4,75	0,14
AB41275	2	45	80	27	22	33	21,3	0,39



BALYA MAKİNELERİNİZ İÇİN ALTIGEN DELİK ÇAPLI BAĞLANTI YUVASI

Ortam		
kirli	çok kirli	aşırı kirli

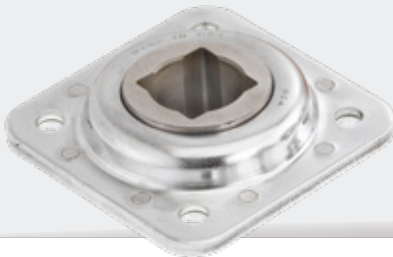
KESİNTİSİZ ÇALIŞMA SÜRELERİNDE GÜVENİLİR İŞLEYİŞ.

Kolay montaj

- İç bileziği mil üzerine sabitlemek kolaydır

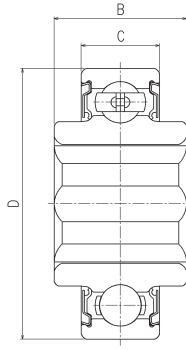
Ekipman performansı:

- Tarım uygulamaları için özel keçeler: dış metal kapak ile korunan kauçuk keçe

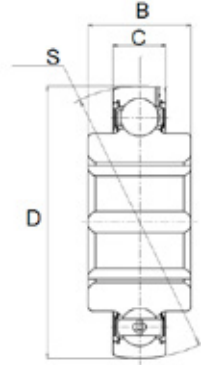


Bu ürünler güçlü bir metal rulman ünitesi ile tedarik edilebilir, lütfen sorunuz.

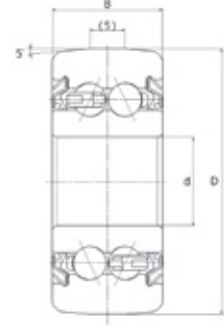
> Bu kataloğun 26. ve 27. sayfalarında bulunan yağlama çözümlerimize bakınız



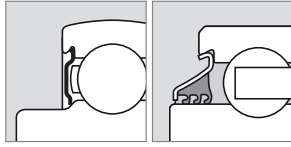
Tip 1



Tip 2

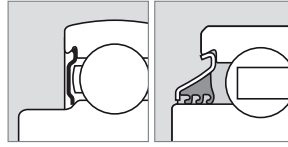


Tip 3



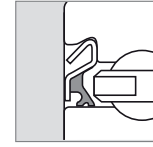
Keçe A

Keçe B

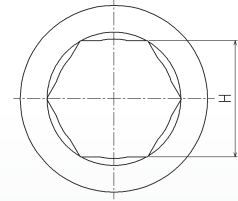


Keçe A

Keçe B



Keçe C



MEVCUT REFERANSLAR

Referanslar	Tip	Keçe	d veya H	D	B	C	S	Yük kapasiteleri (kN)		Ağırlık (Kg)
								Cr	C0	
DF0109LL	3	C	12,7	38,2	15,9	15,9	-	8,5	5,3	0,104
1AH04-11/16LLM	1	A	17,653	47	21	14	-	12,8	6,65	0,13
1AH05-7/8	1	A	22,25	52	25,4	15	-	14	7,85	0,16
1AH05-7/8LLM	1	A	22,25	52	25,4	15	-	14	7,85	0,16
1AH06-1LLS	1	B	25,425	62	24	16	-	19,5	11,3	0,24
1AH06-1LLX	1	A	25,425	62	24	16	-	19,5	11,3	0,24
2AH06-1	2	A	25,425	62	24	16	62	19,5	11,3	0,24
2AH07-1.1/8	2	A	28,6	72	37,7	17	72	25,7	15,3	0,45
SBX0762LLM	2	A	28,6	72	25	19	72	25,7	15,3	0,35
SBX08A35LLS	1	B	31,775	80	36,5	18	-	32,5	19,8	0,61
SBX08A54LLS	2	B	31,775	80	36,5	22	80	29,1	17,8	0,67
SBX10A05LLS	1	B	31,877	90	36,45	22	-	39	25,7	0,75
SBX08A31LLM	2	A	34,95	80	36,5	21	80	29,1	17,8	0,57
SBX09A82LLM	2	A	38,1	85	30	19	85	32,5	20,4	0,54
2AH09-1.1/2	2	A	38,125	85	30	19	85	32,5	20,4	0,54



KOŞULLARINIZ NE OLURSA OLSUN AMACINIZA UYGUN BİR KEÇE

Ortam		
kirli	çok kirli	aşırı kirli

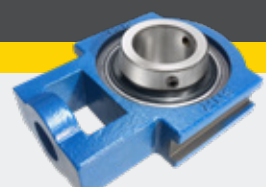
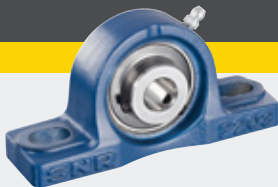
Üç dudaklı L3 keçe.

Kirli ve kısmen nemli ortamlar için tasarlanmıştır:

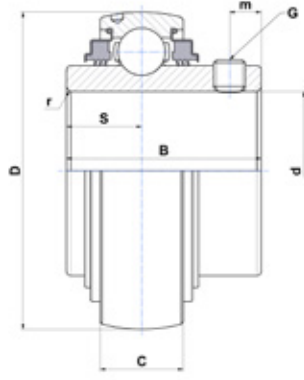
- Korozyona dayanıklı metal levha tarafından desteklenen üç dudaklı nitril kauçuk keçe

NTN VE SNR KAPSAMINDAKİ GRİ VEYA KÜRESEL GRAFİTLİ DÖKME DEMİR TÜM OYNAK BİLYALI RULMAN ÜNİTELERİ İLE UYUMLUDUR.

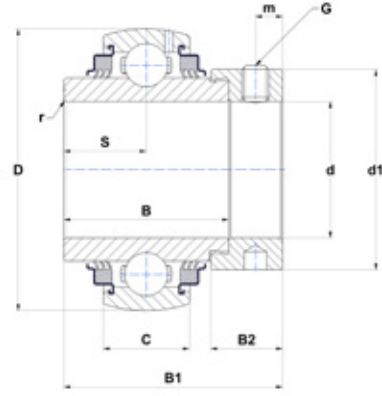
TAM SETLER ŞEKLİNDE DE MEVCUTTUR (ÖRN.: EXPAE206L3)



STANDART KEÇELERİMİZLE DEĞİŞTİRİLEBİLİR



UC tipi



EX tipi

MEVCUT REFERANSLAR

Başsız vida ile sıkıştırılmış **UC... L3** (2 muhtemel dönüş yönü)

Referanslar	d	D	B	C	S	m	G	r	Yük kapasiteleri (kN)		Ağırlık (Kg)
									Cr	CO	
UC204G2L3	20	47	31	16	12,7	4,7	M6x1	0,6	12,8	6,65	0,17
UC205G2L3	25	52	34	17	14,3	5,5	M6x1	0,6	14	7,88	0,21
UC206G2L3	30	62	38,1	19	15,9	5,5	M6x1	0,6	19,5	11,2	0,32
UC207G2L3	35	72	42,9	20	17,5	6,5	M8x1	1,1	25,7	15,2	0,47
UC208G2L3	40	80	49,2	21	19	8	M8x1	1,1	29,6	18,2	0,64
UC209G2L3	45	85	49,2	22	19	8	M8x1	1,1	31,85	20,8	0,68
UC210G2L3	50	90	51,6	23	19	9	M10x1,25	1,1	35,1	23,2	0,8
UC211G2L3	55	100	55,6	25	22,2	9	M10x1,25	1,1	43,55	29,2	1,12
UC212G2L3	60	110	65,1	27	25,4	10,5	M10x1,25	1,1	52,5	32,8	1,53
UC213G2L3	65	120	65,1	28	25,4	12	M12x1,25	1,5	57,2	40	1,86
UC214G2L3	70	125	74,6	30	30,2	12	M12x1,25	2	62	45	2,05
UC215G2L3	75	130	77,8	30	33,3	12	M12x1,25	2	66	49,5	2,21
UC216G2L3	80	140	82,6	33	33,3	14	M12x1,25	2	72,5	54,2	2,79
UC217G2L3	85	150	85,7	35	34,1	14	M12x1,25	2	83,2	63,8	3,38
UC218G2L3	90	160	96	37	39,7	14	M12x1,25	2	96	71,5	4,45

Eksantrik kilitleme bileziği ile sıkıştırılmış **EX... L3** (sadece 1 dönüş yönü)

Referanslar	d	D	C	B	B1	S	d1	m	B2	G	r	Yük kapasiteleri (kN)		Ağırlık (Kg)
												Cr	CO	
EX206G2L3	30	62	19	36,4	48,3	18,2	44,5	6	15,9	M8x1	0,6	19,5	11,2	0,41
EX208G2L3	35	72	20	37,6	51,1	18,8	60,3	6,5	17,5	M8x1	1,1	25,7	15,2	0,6
EX209G2L3	45	85	22	42,8	56,3	21,4	63,5	6,5	18,3	M8x1	1,1	31,85	20,8	0,87
EX210G2L3	50	90	23	49,2	62,7	24,6	69,9	6,5	18,3	M8x1	1,1	35,1	23,2	1,01
EX212G2L3	60	110	27	61,8	77,7	30,9	84,2	8	22,3	M10x1,25	1,5	52,5	32,8	1,87
EX214G2L3	70	125	30	68,2	85,7	34,1	96,8	8,5	23,5	M10x1,25	2	62	45	2,57



KOŞULLARINIZ NE OLURSA OLSUN AMACINIZA UYGUN BİR KEÇE

kirli

Ortam

çok kirli

aşırı kirli

LABİRENT BİLEZİK L4 KEÇE.

Suya yatkın çok kirli ortamlar için geliştirilmiştir:

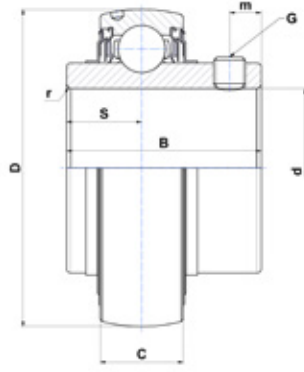
- Korozyona dayanıklı levhadaki 2 nitril kauçuk keçe, 3 dudak sistemi + labirent bilezik keçe oluşturur
- Rulman bilezikleri için ek korozyona dayanıklı koruma

NTN VE SNR KAPSAMINDAKİ GRİ VEYA KÜRESEL GRAFİTLİ DÖKME DEMİR TÜM OYNAK BİLYALI RULMAN ÜNİTELERİ İLE UYUMLUDUR.

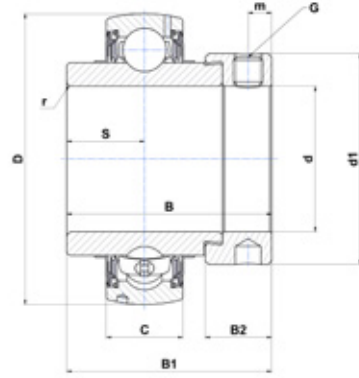
TAM SETLER ŞEKLİNDE DE MEVCUTTUR (ÖRN.: UCFL207L4)



STANDART KEÇELERİMİZLE DEĞİŞTİRİLEBİLİR



UC tipi



Ex tipi

MEVCUT REFERANSLAR

Başsız vida ile sıkıştırılmış **UC... L4** (2 muhtemel dönüş yönü)

Referanslar	d	D	B	C	S	m	G	r	Cr	CO	Ağırlık (Kg)
	Boyutlar (mm)								Yük kapasiteleri (kN)		
UC204G2L4	20	47	31	16	12,7	4,7	M6x1	0,6	12,8	6,65	0,17
UC205G2L4	25	52	34	17	14,3	5,5	M6x1	0,6	14	7,88	0,21
UC206G2L4	30	62	38,1	19	15,9	5,5	M6x1	0,6	19,5	11,2	0,32
UC207G2L4	35	72	42,9	20	17,5	6,5	M8x1	1,1	25,7	15,2	0,47
UC208G2L4	40	80	49,2	21	19	8	M8x1	1,1	29,6	18,2	0,64
UC210G2L4	50	90	51,6	23	19	9	M10x1,25	1,1	35,1	23,2	0,8

Eksantrik kilitleme bileziği ile sıkıştırılmış **EX... L4** (sadece 1 dönüş yönü)

Referanslar	d	D	B	C	B1	S	d1	m	B2	G	r	Cr	CO	Ağırlık (Kg)
	Boyutlar (mm)										Yük kapasiteleri (kN)			
EX204G2L4	20	47	16	34	43,5	17	33,3	5	13,5	M6x1	0,6	12,8	6,65	0,22
EX205G2L4	25	52	17	34,8	44,3	17,4	38,1	5	13,5	M6x1	0,6	14	7,88	0,25
EX206G2L4	30	62	19	36,4	48,3	18,2	44,5	6	15,9	M6x1	0,6	19,5	11,2	0,41
EX207G2L4	35	72	37,6	20	51,1	18,8	55,6	6,5	17,5	M8x1	1,1	25,7	15,2	0,6
EX208G2L4	40	80	42,8	21	56,3	21,4	60,3	6,5	18,3	M8x1	1,1	29,6	18,2	0,78
EX209G2L4	45	85	22	42,8	56,3	21,4	63,5	6,5	18,3	M8x1	1,1	31,85	20,8	0,87
EX210G2L4	50	90	23	49,2	62,7	24,6	69,9	6,5	18,3	M8x1	1,1	35,1	23,2	1,01



KOŞULLARINIZ NE OLURSA OLSUN AMACINIZA UYGUN BİR KEÇE

	Ortam	
kirli	çok kirli	aşırı kirli

"AGR" KEÇE: L3 + KAPAK.

Aşırı kirli ve zorlu ortamlar için tasarlanmıştır:

- İç bilezikte çinko kaplamalı kapak, dış bilezikle teması önlemek için bir dudak ile
- Rulman bilezikleri için ek korozyona dayanıklı koruma (yüzey kaplama)
- Darbe direnci kapak kalınlığı ile sağlanır



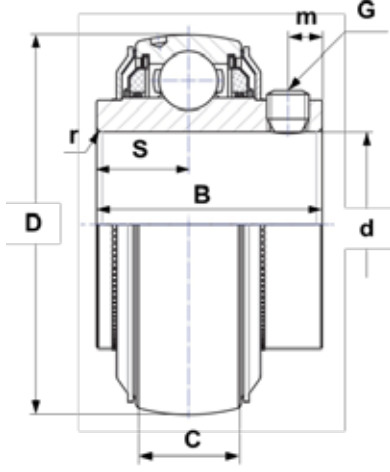
ÖMÜRLÜK YAĞ

NTN VE SNR KAPSAMINDAKİ GRİ VEYA KÜRESEL GRAFİTLİ DÖKME DEMİR TÜM OYNAK
BİLYALI RULMAN ÜNİTELERİ İLE UYUMLUDUR.

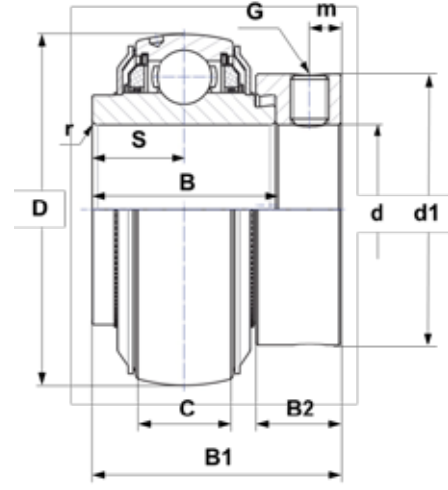
TAM SETLER ŞEKLİNDE DE MEVCUTTUR (ÖRN.: D-UCF212A10AGR)



STANDART KEÇELERİMİZLE DEĞİŞTİRİLEBİLİR



UC tipi



EX tipi

MEVCUT REFERANSLAR

Başsız vida ile sıkıştırılmış **UC... AGR** (2 muhtemel dönüş yönü)

Referanslar	d	D	C	B	S	m	G	r	Yük kapasiteleri (kN)		Ağırlık (Kg)
									Cr	C0	
UC206AGR ²	30	62	19	39,0	15,9	5	M6x1	0,6	19,5	11,2	0,31
UC207AGR	35	72	20	42,9	17,5	6,5	M8x1	1,1	25,7	15,2	0,5
UC208AGR	40	80	21	49,2	19	8	M8x1	1,1	29,6	18,2	0,63
UC209AGR	45	85	22	49,2	19	8	M8x1	1,1	31,85	20,8	0,73
UC210AGR	50	90	23	51,6	19	9	M8x1	1,1	35,1	23,2	0,8
UC211AGR	55	100	25	55,6	22,2	9	M8x1	1,5	43,55	29,2	1,1
UC212AGR	60	110	27	65,1	25,4	10,5	M10x1,25	1,5	52,5	32,8	1,37
UC215AGR ¹	75	130	30	77,8	33,3	12	M12x1,25	2	66	49,5	2,16
UC308AGR	40	90	28	58 ²	22,2 ²	8,5	M10x1,25	2	40,56	24	1,1
UC309AGR	45	100	30	57	22	9	M10x1,25	2	53	31,8	1,26
UC310AGR	50	110	32	70	26	13	M10x1,25	2	61,75	37,8	1,85

¹ Talep üzerine (lütfe sorunuz)

² Standart versiyondan daha geniş boyutlar

Eksantrik kilitleme bileziği ile sıkıştırılmış **EX... AGR** (sadece 1 dönüş yönü)

Referanslar	d	D	C	B	B1	S	d1	m	B2	G	r	Yük kapasiteleri (kN)		Ağırlık (Kg)
												Cr	C0	
EX207AGR	35	72	20	37,6	51,1	18,8	55,6	6,5	17,5	M8x1	1,1	25,7	15,2	0,64
EX208AGR	40	80	21	42,8	56,3	21,4	58	6,5	18,3	M8x1	1,1	29,6	18,2	0,74
EX209AGR	45	85	22	42,8	56,3	21,4	63,5	6,5	18,3	M8x1	1,1	31,85	20,8	0,87
EX210AGR	50	90	23	49,2	62,7	24,6	66,9	6,5	18,3	M8x1	1,1	35,1	23,2	1,01
EX211AGR	55	100	25	55,4	71,3	27,7	76,2	8	20,7	M10x1,25	1,5	43,55	29,2	1,35
EX212AGR	60	110	27	61,8	77,7	30,9	82	8	22,3	M10x1,25	1,5	52,5	32,8	1,67
EX308AGR	40	90	28	49,5 ¹	65,3 ¹	22,2 ¹	63,5	8	20,6	M10x1,25	2	40,65	24	1,28

¹ Standart versiyondan daha geniş boyutlar



MERKEZİ YAĞLAMA: OPERATÖRLER İÇİN KOLAY ERİŞİM

Doğru yerde doğru miktarda gres bulunmasını garanti eder.
Düşünmeniz gereken tek şey toprağınızın verimliliği!

Aşağıdakilere siz karar verirsiniz:

- Gres hacmi
- Yağlama noktası sayısı: 1 ila 35 arası
- Yağlama sıklığı

MANUEL POMPA VE GRES



Çiftlikler için ideal yağlama ekipmanı.

Pompa tek elle kullanılabilir

- NTN-SNR tarafından geliştirilen özel yağlama konnektörü sayesinde hassas enjeksiyon
- Uygulamalarınız için özel gres ürün grubu



HEAVY DUTY: ZORLU UYGULAMALARA ADANMIŞ YILLARIN TECRÜBESİ

Sektör tarafından benimsenmiş çözüm.

Tarımsal kullanımlar için uygun yağlama:

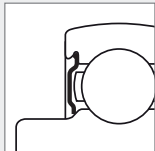
- Ağır yüklerle çalışan yoğun uygulamalar için yüksek kalitede yağ
- Rulmanların aşınma ve korozyonuna karşı çok iyi koruma

ÜRÜN REFERANSLARI

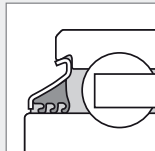
En çok kullanılan 250 ürün teklifi.
Her ihtiyaca teknik bir çözüm.

TEK SIRALI BİLYALI RULMANLAR

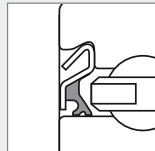
Referanslar	d	D	B	C	Ağırlık (Kg)	Keçe tipi	
	Boyutlar (mm)						
TMB209	45,000	85,000	19,000	-	0,393	-	
AB40320	50,000	72,000	13,000	-	0,164	-	
AB41377	50,000	80,000	16,000	-	0,226	-	
AB41700	50,000	90,000	20,000	-	0,462	-	
SC1812	88,900	127,000	19,050	-	0,748	-	
SBX0340	16,129	40,000	18,288	12,000	0,080	A	
AB12160	17,000	47,000	25,000	12,000	0,150	E	
AB12572	17,000	47,000	27,000	12,000	0,140	E	
SBX1226LLS	44,958	110,000	42,850	38,250	1,756	B	
AB41275	45,000	80,000	27,000	22,000	0,390	-	
SBX1040LLMC3	49,212	110,000	49,200	29,000	1,510	A	
SBX1078KLLS	50,000	90,000	32,000	20,000	0,650	B	
SBX1227LLS	55,560	110,000	55,560	38,252	1,730	B	
AB41196	100,000	130,000	16,500	15,300	0,374	-	
SBX06A59LLX	28,595	62,000	24,000	16,000	0,240	A	
SBX06A29LLMC3	31,750	62,000	36,500	16,000	0,260	D	
AB40854	65,000	100,000	27,000	18,000	0,490	F	



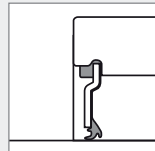
Keçe A



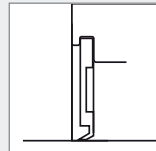
Keçe B



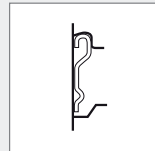
Keçe C



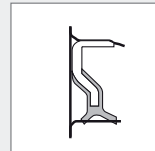
Keçe D



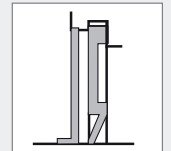
Keçe E



Keçe F

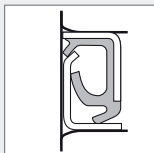


Keçe G

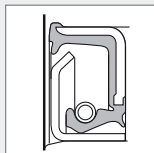


Keçe H

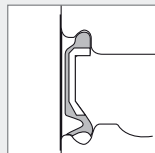
Referanslar	d	D	B	C	Ağırlık (Kg)	Keçe tipi	
	Boyutlar (mm)						
AB12533	24,000	62,000	17,000	-	0,230	E	
AB41386	25,000	59,000	17,500	-	0,193	F	
AB10598	25,000	68,000	19,000	-	0,304	-	
AB40653	40,000	90,000	23,000	-	0,545	-	
204XAGR	16,027	45,225	18,669	15,494	0,120	B+E	
SBX06A57LLS	25,400	62,000	24,000	18,000	0,240	B	
SBX07A37LLMC3	28,600	72,000	37,700	19,000	0,480	A	
1AC08-1.3/16C3	30,175	80,000	30,200	18,000	0,610	B	
SBX09A51LLS	44,958	85,000	42,850	33,300	0,740	B	
SBX1059LLMC3	49,212	110,000	49,200	29,000	1,430	A	
SBX1435LLS	70,000	125,000	61,925	39,675	1,950	B	
SBX1508C3-EL	74,612	130,000	74,600	30,000	2,040	U	
3AC09C3	45,000	85,000	30,200	-	0,590	B	
3AC09LLJC3PX1	45,000	85,000	30,200	-	0,590	B	
3AC10-1.15/16D1	49,225	90,000	30,200	-	0,648	B	
1AH04-11/16LLM	17,653	47,000	21,000	14,000	0,130	A	
1AH05-7/8	22,250	52,000	25,400	15,000	0,160	A	
1AH05-7/8LLM	22,250	52,000	25,400	15,000	0,160	A	
1AH06-1	25,425	62,000	24,000	16,000	0,240	A	
1AH06-1LLS	25,425	62,000	24,000	16,000	0,240	B	
1AH06-1LLX	25,425	62,000	24,000	16,000	0,240	B	
1AH06-1V	25,425	62,000	24,000	16,000	0,240	B	
SBX06A83LLSC3	25,425	62,000	24,000	18,000	0,360	B	
SBX08A40LLSC3	29,972	85,738	36,500	30,200	0,900	B	
SBX08A35LLSC3	31,775	80,000	36,500	18,000	0,610	B	
SBX07A02LLSC4	31,780	72,000	37,700	19,000	0,460	B	
SBX10A05LLSC3	31,877	90,000	36,450	22,000	0,750	B	



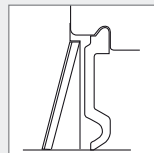
Keçe J



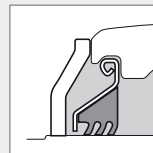
Keçe K



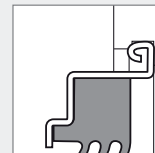
Keçe LU



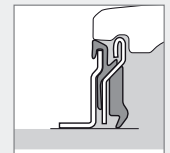
Keçe U



Keçe AGR

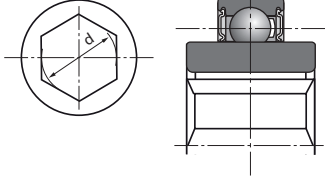
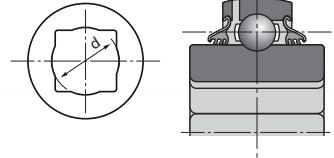
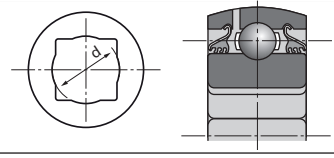
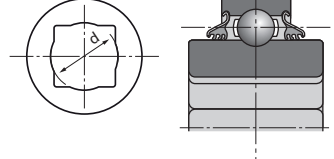
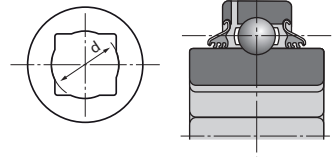


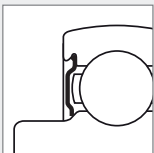
Keçe L3



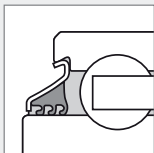
Keçe L4

TEK SIRALI BİLYALI RULMANLAR

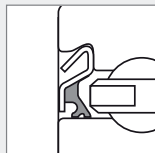
Referanslar	d	D	B	C	Ağırlık (Kg)	Keçe tipi	
	Boyutlar (mm)						
2AH05-7/8	22,250	52,000	25,400	15,000	0,160	A	
2AH05-7/8LLM	22,250	52,000	25,400	15,000	0,160	A	
2AH06-1	25,425	62,000	24,000	16,000	0,240	A	
2AH06-1/L	25,425	62,000	24,000	16,000	0,240	A	
2AH06-1LLX	25,425	62,000	24,000	16,000	0,240	A	
SBX06A40LLSC4	26,568	62,000	24,000	16,000	0,240	B	
SBX0762LLM	28,600	72,000	25,000	19,000	0,350	A	
SBX07A25LLMC3	28,600	72,000	25,000	17,000	0,380	A	
2AH07-1.1/8	28,600	72,000	37,700	17,000	0,450	A	
2AH07-1.1/8D1	28,600	72,000	37,700	17,000	0,450	A	
SBX08A54LLSC3	31,775	80,000	36,500	22,000	0,670	B	
2AH07-1.1/4	31,780	72,000	37,700	17,000	0,403	A	
SBX08A31LLMC3	34,950	80,000	36,500	21,000	0,570	A	
SBX09A82LLMC3	38,100	85,000	30,000	19,000	0,540	A	
SBX09A95LLXC3	38,100	85,000	30,000	19,000	0,540	A	
2AH09-1.1/2	38,125	85,000	30,000	19,000	0,540	A	
2AH09-1.1/2D1	38,125	85,000	30,000	19,000	0,540	A	
1AS08-1.1/8	29,972	80,000	36,500	30,200	0,617	B	
2AS09-1.1/4D1	32,766	85,000	36,500	30,200	0,760	B	
SBX09A47LLSC3	33,020	85,000	36,513	30,163	0,760	B	
3AS11-1.1/2CN	38,890	100,000	33,300	-	1,100	B	
5AS08-1.1/8	29,972	80,000	36,500	18,000	0,623	B	
6AS08-1.1/8C3	29,972	80,000	36,500	30,200	0,730	B	
SBX1173LLS	38,430	100,000	44,450	33,300	1,220	B	
7AS10-1.1/8D1	29,972	90,000	30,200	30,200	0,932	B	



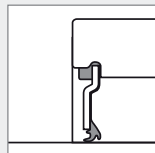
Keçe A



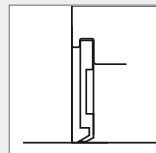
Keçe B



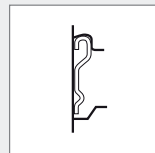
Keçe C



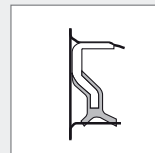
Keçe D



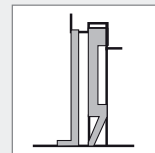
Keçe E



Keçe F

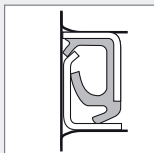
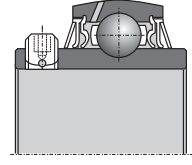


Keçe G

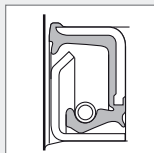


Keçe H

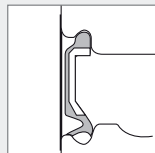
Referanslar	d	D	B	C	Ağırlık (Kg)	Keçe tipi
	Boyutlar (mm)					
UC202-010D1	15,875	47,000	31,000	17,000	0,196	U
UC204-012D1	19,050	47,000	31,000	17,000	0,173	U
UC204G2L3	20,000	47,000	31,000	16,000	0,170	L3
UC204G2L4	20,000	47,000	31,000	16,000	0,17	L4
UC205-014D1	22,225	52,000	34,100	17,000	0,226	U
UC205G2L3	25,000	52,000	34,000	17,000	0,210	L3
UC205G2L4	25,000	52,000	34,000	17,000	0,21	L4
UC205-100D1	25,400	52,000	34,100	17,000	0,195	U
UC205-100D1LLJ	25,400	52,000	34,100	17,000	0,200	B
UC206-102D1	28,575	62,000	38,100	19,000	0,345	U
UC206AGR	30,000	62,000	19,000	38,100	0,310	AGR
UC206D1LLJ	30,000	62,000	38,100	19,000	0,320	B
UC206G2L3	30,000	62,000	38,100	19,000	0,320	L3
UC206G2L4	30,000	62,000	38,100	19,000	0,320	L4
UC206-103D1	30,162	62,000	38,100	19,000	0,323	U
UC206-104D1	31,750	62,000	38,100	19,000	0,320	U
UC207-104D1	31,750	72,000	42,900	20,000	0,537	U
UC207AGR	35,000	72,000	20,000	42,900	0,50	AGR
UC207D1LLJ	35,000	72,000	42,900	20,000	0,460	B
UC207G2L3	35,000	72,000	42,900	20,000	0,470	L3
UC207G2L4	35,000	72,000	42,900	20,000	0,470	L4
UC207-107D1	36,512	72,000	42,900	20,000	0,453	U
UC208-108D1	38,100	80,000	49,200	21,000	0,702	U
UC208AGR	40,000	80,000	21,000	49,200	0,630	AGR
UC208D1LLJ	40,000	80,000	49,200	21,000	0,640	B
UC208G2L3	40,000	80,000	49,200	21,000	0,640	L3
UC208G2L4	40,000	80,000	49,200	21,000	0,640	L4
UC308AGR	40,000	90,000	28,000	58,000	1,100	AGR
SBX0852	40,000	90,000	52,000	27,000	0,980	U
XUC308B164	40,000	110,000	52,000	32,000	1,850	H
UC209-111D1	42,862	85,000	49,200	22,000	0,780	U
UC209-112D1	44,450	85,000	49,200	22,000	0,714	U
UC209AGR	45,000	85,000	22,000	49,200	0,730	AGR
UC209G2L3	45,000	85,000	49,200	22,000	0,680	L3
UC309AGR	45,000	100,000	30,000	57,000	1,260	AGR
UC309AGRRLP	45,000	100,000	30,000	57,000	1,260	AGR
UCX10-115D1	49,212	100,000	55,600	25,000	1,350	U
UC210AGR	50,000	90,000	23,000	51,600	0,800	AGR
UC210G2L3	50,000	90,000	51,600	23,000	0,800	L3
UC210G2L4	50,000	90,000	51,600	23,000	0,800	L4
UC210-200D1	50,800	90,000	51,600	24,000	0,780	U
UC211-200D1	50,800	100,000	55,600	25,000	1,220	U
UC211AGR	55,000	100,000	25,000	55,600	1,100	AGR
UC211D1LLJ	55,000	100,000	55,600	25,000	1,040	B
UC211G2L3	55,000	100,000	55,600	25,000	1,120	L3
UC211-203D1	55,562	100,000	55,600	25,000	1,080	U
UCX11-203D1	55,562	110,000	65,100	27,000	1,740	U
UC212AGR	60,000	110,000	27,000	65,100	1,370	AGR
UC212G2L3	60,000	110,000	65,100	27,000	1,530	L3
UCX12-207D1	61,912	120,000	65,100	32,000	2,040	U
UCX13-208D1	63,500	125,000	74,600	33,000	2,450	U
UC213G2L3	65,000	120,000	65,100	28,000	1,860	L3
UC214G2L3	70,000	125,000	76,400	30,000	2,05	L3
UCX15-215D1	74,612	140,000	82,600	35,000	3,310	U
UC215G2L3	75,000	130,000	77,800	30,000	2,210	L3
UC215AGR	75,000	130,000	30,000	77,800	2,160	AGR
UCX15-300D1	76,200	140,000	82,600	35,000	3,190	U
UC216G2L3	80,000	140,000	82,600	33,000	2,790	L3
UC217G2L3	85,000	150,000	85,700	35,000	3,38	L3
UCX17-307D1	87,312	160,000	96,000	37,000	4,510	U
UC218G2L3	90,000	160,000	96,000	37,000	4,450	L3



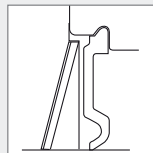
Keçe J



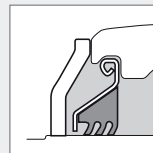
Keçe K



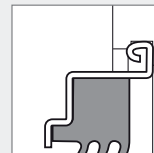
Keçe LU



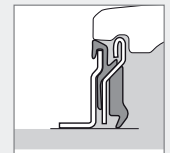
Keçe U



Keçe AGR



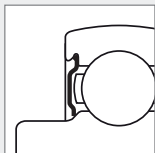
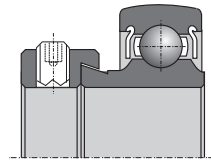
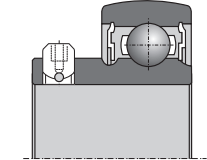
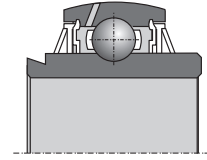
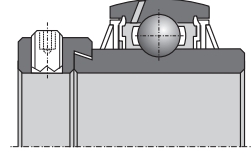
Keçe L3



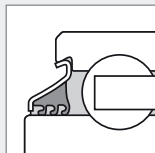
Keçe L4

TEK SIRALI BİLYALI RULMANLAR

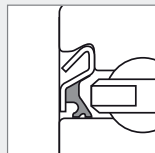
Referanslar	d	D	B	C	Ağırlık (Kg)	Keçe tipi
	Boyutlar (mm)					
EX204G2L4	20,000	47,000	16,000	34,000	0,220	L4
EX205G2L4	25,000	52,000	17,000	34,800	0,250	L4
EX206G2L3	30,000	62,000	48,300	19,000	0,410	L3
EX206G2L4	30,000	62,000	48,300	19,000	0,41	L4
UEL206-102D1W3	28,575	62,000	48,400	19,000	0,404	U
UEL206-103D1W3	30,162	62,000	48,400	19,000	0,420	U
UEL206-104D1W3	31,750	62,000	48,400	19,000	0,363	U
UEL207-106D1W3	34,925	72,000	51,100	20,000	0,600	U
EX207AGR	35,000	72,000	51,100	20,000	0,640	AGR
EX207G2L4	35,000	72,000	51,100	20,000	0,600	L4
EX208G2L3	35,000	72,000	51,100	20,000	0,600	L3
UEL208-108D1W3	38,100	80,000	56,300	21,000	0,860	U
EX208AGR	40,000	80,000	56,300	21,000	0,740	AGR
EX208G2L4	40,000	80,000	56,300	21,000	0,780	L4
EX308AGR	40,000	90,000	65,300	28,000	1,280	AGR
UEL209-110D1W3	41,275	85,000	56,300	22,000	0,910	U
UEL209-112D1W3	44,450	85,000	56,300	22,000	0,820	U
EX209AGR	45,000	85,000	56,300	22,000	0,870	AGR
EX209G2L3	45,000	85,000	56,300	22,000	0,870	L3
EX209G2L4	45,000	85,000	56,300	22,000	0,87	L4
EX210AGR	50,000	90,000	62,700	23,000	1,010	AGR
EX210G2L3	50,000	90,000	62,700	23,000	1,010	L3
EX210G2L4	50,000	90,000	62,700	23,000	1,01	L4
UEL211-200D1W3	50,800	100,000	71,400	25,000	1,580	U
EX211AGR	55,000	100,000	71,300	25,000	1,350	AGR
SBX1125LLMC3	55,562	120,000	55,600	31,000	1,880	A
SBX1218LLMC3	55,562	130,000	61,900	33,000	2,530	A
EX212AGR	60,000	110,000	77,700	27,000	1,670	AGR
EX212G2L3	60,000	110,000	77,700	27,000	1,870	L3
UEL212-207D1W3	61,912	110,000	77,800	27,000	1,760	U
EX214G2L3	70,000	125,000	85,700	30,000	2,570	L3
A-UL308-108D1C3	38,100	90,000	57,100	27,000	0,870	U
A-UL308-108D1C4	38,100	90,000	57,100	27,000	0,870	U
AS204-012D1	19,050	47,000	25,000	14,000	0,136	E
AS205-100D1	25,400	52,000	27,000	15,000	0,160	E
AS207-104D1	31,750	72,000	34,000	17,000	0,440	E
AEL202-010D1W3	15,875	40,000	28,600	19,000	0,114	A
AEL204-012D1W3	19,050	47,000	31,000	14,000	0,167	A
AEL205-014D1W3	22,225	52,000	31,000	14,000	0,215	A
AEL205-100D1W3	25,400	52,000	31,000	15,000	0,200	A
AEL206-101D1W3	26,988	62,000	35,700	16,000	0,370	A
AEL206-102D1W3	28,575	62,000	35,700	16,000	0,335	A
AEL206-103D1W3	30,162	62,000	35,700	16,000	0,320	A
AEL206-104D1W3	31,750	62,000	35,700	16,000	0,284	A
AEL207-104D1	31,750	72,000	38,900	17,000	0,578	A
AEL207-106D1W3	34,925	72,000	38,900	17,000	0,530	A
AEL207-107D1W3	36,512	72,000	38,900	17,000	0,445	A
AEL208-108D1W3	38,100	80,000	43,700	18,000	0,640	A
AEL209-112D1W3	44,450	85,000	43,700	19,000	0,737	A



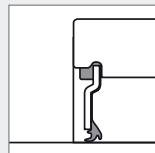
Keçe A



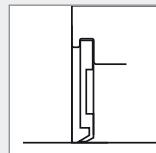
Keçe B



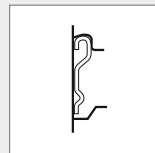
Keçe C



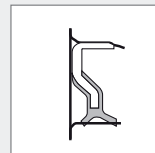
Keçe D



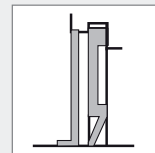
Keçe E



Keçe F

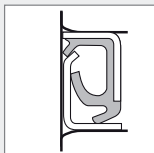


Keçe G

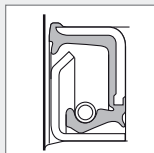


Keçe H

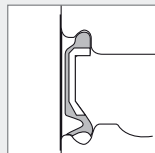
Referanslar	d	D	B	C	Ağırlık (Kg)	Keçe tipi	
	Boyutlar (mm)						
JL204-012C3	19,050	47,000	21,500	15,000	0,170	A	
JL205-014C3	22,225	52,000	21,500	15,000	0,150	A	
A-JL205-100D1C3	25,400	52,000	21,500	15,000	0,130	A	
RL205-100LLSC3	25,400	52,000	34,900	15,000	0,200	A	
JL206-104C3	31,750	62,000	23,800	18,000	0,210	A	
A-JL206-104D1C3	31,750	62,000	23,800	18,000	0,240	A	
A-JL207-104D1C3	31,750	72,000	25,400	19,000	0,350	A	
RL207-104C3	31,750	72,000	37,600	19,000	0,460	A	
A-RL207-104D1LLSC3	31,750	72,000	37,600	19,000	0,450	A	
A-JL207-106D1C3	34,925	72,000	25,400	19,000	0,320	A	
RL207-106C3	34,925	72,000	37,600	19,000	0,410	A	
A-RL207-106D1C3	34,925	72,000	37,600	19,000	0,412	A	
AL207	35,000	72,000	25,400	17,000	0,320	A	
JL207C4	35,000	72,000	25,400	19,000	0,320	A	
A-RL207D1C3	35,000	72,000	37,600	19,000	0,400	A	
A-RL208-108D1C3	35,000	72,000	42,800	22,000	0,400	A	
A-JL208-108D1C3	38,100	80,000	30,200	22,000	0,480	A	
JL210-114C3	47,625	90,000	30,200	22,000	0,670	A	
SBX08A65LLM	40,000	80,000	21,000	-	0,420	A	
CS213D1	65,000	120,000	23,000	-	0,760	LU	
SBX1706LLX4C4	85,000	130,000	22,000	-	0,930	D	
AB43502	55,000	100,000	21,000	-	0,604	E	
UELS308-108D1W3	38,100	90,000	57,100	27,000	1,170	U	
AELS205-100D1NRW3	25,400	52,000	31,000	15,000	0,200	A	
AELS205-100D1NW3	25,400	52,000	31,000	15,000	0,188	A	
RLS205-014C3	22,225	52,000	34,900	15,000	0,240	A	
JLS207-106C3	34,925	72,000	25,400	17,000	0,350	A	



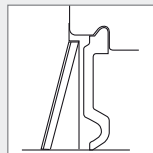
Keçe J



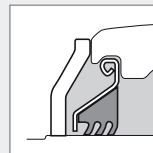
Keçe K



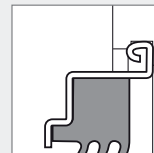
Keçe LU



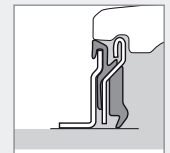
Keçe U



Keçe AGR

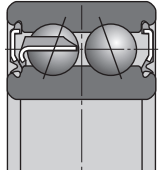
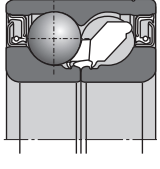
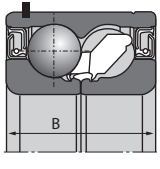
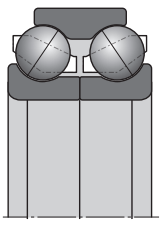


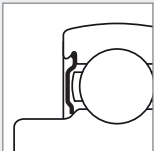
Keçe L3



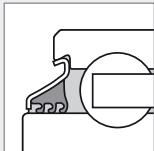
Keçe L4

ÇİFT SIRALI BİLYALI RULMANLAR

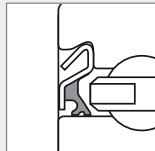
Referanslar	d	D	B	C	Ağırlık (Kg)	Keçe tipi	
	Boyutlar (mm)						
DF0109LL	12,700	38,200	15,900	-	0,104	A	
TM-5204LLU	20,000	47,000	20,600	-	0,160	LU	
TM-5204LLU-N5	20,000	47,000	20,600	-	0,160	LU	
DF0766LLUA	35,000	64,000	37,000	-	0,432	LU	
GB10790	30,000	60,030	37,000	-	0,437	E	
GB12436	30,000	72,000	33,000	-	0,625	J	
GB12132	34,976	68,015	37,000	-	0,530	J	
GB44386	34,976	72,040	33,000	-	0,600	K	
GB12438	35,000	65,000	35,000	-	0,440	J	
GB12306	35,000	66,000	33,000	-	0,430	J	
GB40582	35,000	72,000	33,000	-	0,560	J	
GB40878	35,000	72,000	33,000	-	0,560	K	
GB40547	37,000	72,000	33,000	-	0,555	J	
GB12807	37,000	72,040	37,000	-	0,600	J	
GB10800	40,000	80,000	38,200	-	0,800	G	
GB40250	40,000	90,000	38,000	-	0,930	J	
GB40300	45,000	88,020	39,000	-	1,040	J	
GB10890	22,500	52,020	25,000	14,000	0,208	-	
GB10827	25,000	62,030	28,000	17,000	0,362	-	
GB12508	45,000	75,000	27,000	15,000	0,350	-	
GB10721	45,000	75,000	23,000	15,000	0,320	-	
GB40385	230,000	312,000	85,000	51,000	12,700	-	



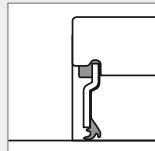
Keçe A



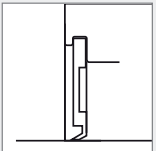
Keçe B



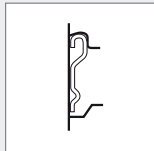
Keçe C



Keçe D



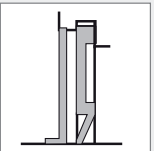
Keçe E



Keçe F



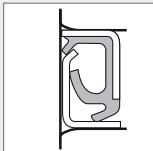
Keçe G



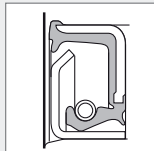
Keçe H

OYNAK BİLYALI RULMAN ÜNİTELERİ

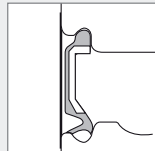
Referanslar	d	L	J	C	Ağırlık (Kg)	Keçe tipi	
EXFE308A05AGR	40,000	130,000	101,500	-	2,820	AGR	
EXPAE206L3	30,000	98,000	76,200	-	1,000	L3	
EXPAE208L3	40,000	116,000	88,900	-	1,800	L3	
UCFE308A05AGR	40,000	130,000	101,500	-	2,690	AGR	
UCF208AGRLP	40,000	130,000	102,000	-	1,870	AGR	
D-UCF210A10AGR	50,000	143,000	111,000	-	2,480	AGR	
D-UCF212A10AGR	60,000	175,000	143,000	-	4,340	AGR	
UCF212AGR	60,000	175,000	143,000	-	4,340	AGR	
UCFC212L3	60,000	175,000	143,000	-	4,340	L3	
XUCFE308A05B168	40,000	130,000	101,500	45,4	2,570	AGR	
XUCFE308B01B169	40,000	130,000	101,500	51,4	2,740	AGR + L4	



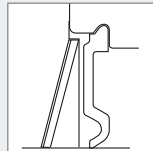
Keçe J



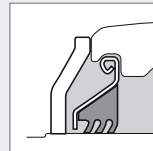
Keçe K



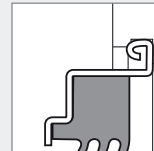
Keçe LU



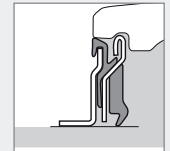
Keçe U



Keçe AGR



Keçe L3



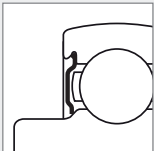
Keçe L4

OYNAK BİLYALI RULMAN ÜNİTELERİ

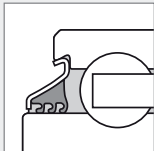
Referanslar	d	L	J	H	Ağırlık (Kg)	Keçe tipi	
	Boyutlar (mm)						
UCFL206L3	30,000	80,000	117,000	148,000	0,900	L3	
UCFL208L3	40,000	100,000	144,000	175,000	1,500	L3	
UCPAE206L3	30,000	98,000	76,200	-	1,000	L3	
ULF311-200D1LJ	50,800	220,000	190,000	-	5,645	U	
FX11A08LLS	41,224	139,7	139,7	-	2,600	B	

AGRI HUB

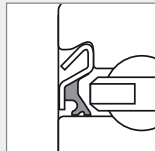
Referanslar	D	L	J	Delik sayısı	Ağırlık (Kg)	Keçe tipi	
	Boyutlar (mm)						
HUA11-4M12-S01	120,000	98,000	102,000	4	2,550	J	
HUA11-5M12-S01	120,000	98,000	102,000	5	2,540	J	
HUA11-6M12-S01	120,000	98,000	102,000	6	2,560	J	



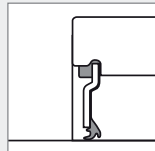
Keçe A



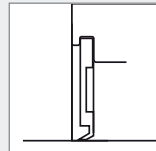
Keçe B



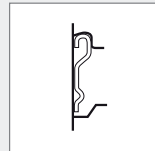
Keçe C



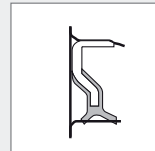
Keçe D



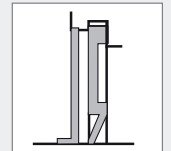
Keçe E



Keçe F

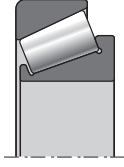
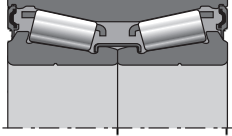


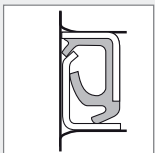
Keçe G



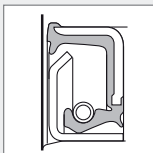
Keçe H

KONİK MAKARALI RULMANLAR

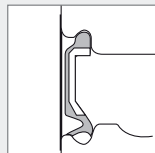
Referanslar	d	D	B	C	Ağırlık (Kg)	Keçe tipi	
	Boyutlar (mm)						
30210AP6X	50,000	90,000	20,000	17,000	0,366	-	
32011AP6X	55,000	90,000	23,000	17,500	0,563	-	
32012AP6X	60,000	95,000	23,000	17,500	0,589	-	
32013AP6X	65,000	100,000	23,000	17,500	0,620	-	
32014AP6X	70,000	110,000	25,000	19,000	0,857	-	
FC40570	25,000	52,000	37,000	-	0,370	E	
FC41345	25,000	52,000	37,000	-	0,370	E	
ET-CR1-0846LXL	42,000	76,000	39,000	-	0,725	G	



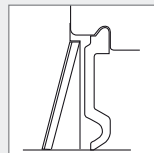
Keçe J



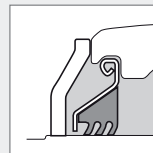
Keçe K



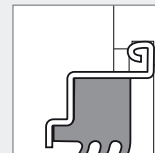
Keçe LU



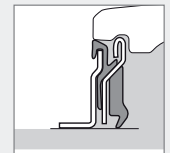
Keçe U



Keçe AGR



Keçe L3



Keçe L4

ÜRÜN REFERANSLARI / Boyuta göre sınıflandırma

Referanslar	d	D	B	C	Ağırlık (Kg)	Keçe tipi	Ürün tipi*
	Boyutlar (mm)						
DF0109LL	12,700	38,200	15,900	-	0,104	A	29
AEL202-010D1W3	15,875	40,000	28,600	19,000	0,114	A	19
UC202-010D1	15,875	47,000	31,000	17,000	0,196	U	15
204XAGR	16,027	45,225	18,669	15,494	0,120	A+B	6
SBX0340	16,129	40,000	18,288	12,000	0,080	A	2
AB12160	17,000	47,000	25,000	12,000	0,150	E	2
AB12572	17,000	47,000	27,000	12,000	0,140	E	2
1AH04-11/16LLM	17,653	47,000	21,000	14,000	0,130	A	9
JL204-012C3	19,050	47,000	21,500	15,000	0,170	A	20
AS204-012D1	19,050	47,000	25,000	14,000	0,136	E	18
AEL204-012D1W3	19,050	47,000	31,000	14,000	0,167	A	19
UC204-012D1	19,050	47,000	31,000	17,000	0,173	U	15
SBX05A57LLS	19,075	63,500	26,975	25,400	0,460	B	2
205XAGR	19,202	52,000	21,107	15,000	0,190	A+B	6
EX204G2L4	20,000	47,000	16,000	34,000	0,220	L4	16
TM-5204LLU	20,000	47,000	20,600	-	0,163	LU	29
TM-5204LLU-N5	20,000	47,000	20,600	-	0,163	LU	29
UC204G2L3	20,000	47,000	31,000	16,000	0,170	L3	15
UC204G2L4	20,000	47,000	31,000	16,000	0,170	L4	15
JL205-014C3	22,225	52,000	21,500	15,000	0,150	A	20
AEL205-014D1W3	22,225	52,000	31,000	14,000	0,215	A	19
UC205-014D1	22,225	52,000	34,100	17,000	0,226	U	15
RLS205-014C3	22,225	52,000	34,900	15,000	0,240	A	27
1AH05-7/8	22,250	52,000	25,400	15,000	0,160	A	9
1AH05-7/8LLM	22,250	52,000	25,400	15,000	0,160	A	9
2AH05-7/8	22,250	52,000	25,400	15,000	0,160	A	10
2AH05-7/8LLM	22,250	52,000	25,400	15,000	0,160	A	10
GB10890	22,500	52,020	25,000	14,000	0,208	-	32
AB12533	24,000	62,000	17,000	-	0,230	E	5
EX205G1L3	25,000	52,000	17,000	34,800	0,250	L3	16
EX205G2L4	25,000	52,000	17,000	34,800	0,250	L4	16
JL205C3	25,000	52,000	21,500	15,000	0,130	A	20
UC205G2L3	25,000	52,000	34,000	17,000	0,210	L3	15
UC205G2L4	25,000	52,000	34,000	17,000	0,210	L4	15
A-RL205D1C3	25,000	52,000	34,900	15,000	0,260	A	21
FC40570	25,000	52,000	37,000	-	0,370	E	46
FC41345	25,000	52,000	37,000	-	0,370	E	46
AB41386	25,000	59,000	17,500	-	0,193	F	5
UL305C3PX6	25,000	62,000	34,900	20,000	0,330	U	17
UL305LLS	25,000	62,000	34,900	20,000	0,330	B	17
GB10827	25,000	62,030	28,000	17,000	0,362	-	32
GGF25A07XUC205B186	25,000	L=100,000	J=82,000	H=42,000	1,590	AGR+D	39
A-JL205-100D1C3	25,400	52,000	21,500	15,000	0,130	A	20
JL205-100C3	25,400	52,000	21,500	15,000	0,130	A	20
AS205-100D1	25,400	52,000	27,000	15,000	0,160	E	18
AEL205-100D1W3	25,400	52,000	31,000	15,000	0,200	A	19
AELS205-100D1NRW3	25,400	52,000	31,000	15,000	0,200	A	26
AELS205-100D1NW3	25,400	52,000	31,000	15,000	0,188	A	26
UC205-100D1	25,400	52,000	34,100	17,000	0,195	U	15

*Ürün tipleri:
bkz. Sayfa 48 ve 49

Referanslar	d	D	B	C	Ağırlık (Kg)	Keçe tipi	Ürün tipi*
	Boyutlar (mm)						
UC205-100D1LLJ	25,400	52,000	34,100	17,000	0,200	B	15
RL205-100C3	25,400	52,000	34,900	15,000	0,200	A	21
RL205-100LLSC3	25,400	52,000	34,900	15,000	0,200	B	21
UEL205-100D1	25,400	52,000	44,400	17,000	0,272	U	16
SBX06A57LLS	25,400	62,000	24,000	18,000	0,240	B	7
1AH06-1	25,425	62,000	24,000	16,000	0,240	A	9
1AH06-1LLS	25,425	62,000	24,000	16,000	0,240	B	9
1AH06-1LLX	25,425	62,000	24,000	16,000	0,240	B	9
2AH06-1	25,425	62,000	24,000	16,000	0,240	A	10
2AH06-1/L	25,425	62,000	24,000	16,000	0,240	A	10
2AH06-1LLX	25,425	62,000	24,000	16,000	0,240	A	10
SBX06A83LLSC3	25,425	62,000	24,000	18,000	0,360	B	9
SBX06A40LLSC4	26,568	62,000	24,000	16,000	0,240	B	10
JL206-102C3	26,988	62,000	23,800	18,000	0,210	A	20
AEL206-101D1W3	26,988	62,000	35,700	16,000	0,370	A	19
JLS206-102-A1C3	28,575	62,000	23,800	18,000	0,260	A	28
AEL206-102D1W3	28,575	62,000	35,700	16,000	0,335	A	19
UC206-102D1	28,575	62,000	38,100	19,000	0,345	U	15
UEL206-102D1W3	28,575	62,000	48,400	19,000	0,404	U	16
SBX06A59LLX	28,595	62,000	24,000	16,000	0,240	A	3
SBX07A25LLMC3	28,600	72,000	25,000	17,000	0,380	A	10
SBX0762LLMC4	28,600	72,000	25,000	19,000	0,350	A	10
2AH07-1.1/8	28,600	72,000	37,700	17,000	0,450	A	10
2AH07-1.1/8D1	28,600	72,000	37,700	17,000	0,450	A	10
SBX07A37LLMC3	28,600	72,000	37,700	19,000	0,480	A	7
5AS08-1.1/8	29,972	80,000	36,500	18,000	0,623	B	13
1AS08-1.1/8	29,972	80,000	36,500	30,200	0,617	B	11
6AS08-1.1/8C3	29,972	80,000	36,500	30,200	0,730	B	13
SBX08A40LLSC3	29,972	85,738	36,500	30,200	0,900	B	9
7AS10-1.1/8D1	29,972	90,000	30,200	30,200	0,932	B	14
GB10790	30,000	60,030	37,000	-	0,437	E	30
UC206AGR	30,000	62,000	19,000	38,100	0,310	AGR	15
JL206C3	30,000	62,000	23,800	18,000	0,320	A	20
A-RL206D1C3	30,000	62,000	36,500	18,000	0,440	A	21
RL206C3	30,000	62,000	36,500	18,000	0,440	A	21
UC206D1LLJ	30,000	62,000	38,100	19,000	0,320	B	15
UC206G2L3	30,000	62,000	38,100	19,000	0,320	L3	15
UC206G2L4	30,000	62,000	38,100	19,000	0,320	L4	15
EX206G2L3	30,000	62,000	48,300	19,000	0,410	L3	16
EX206G2L4	30,000	62,000	48,300	19,000	0,410	L4	16
GB12436	30,000	72,000	33,000	-	0,625	J	30
UCFL206L3	30,000	L=80,000	J=117,000	H=148,000	0,900	L3	40
EXPAE206L3	30,000	L=98,000	J=76,200	-	1,000	L3	34
UCPAE206L3	30,000	L=98,000	J=76,200	-	1,000	L3	41
JL206-103C3	30,162	62,000	23,800	18,000	0,200	A	20
AEL206-103D1W3	30,162	62,000	35,700	16,000	0,320	A	19
UC206-103D1	30,162	62,000	38,100	19,000	0,323	U	15
UEL206-103D1W3	30,162	62,000	48,400	19,000	0,420	U	16
1AC08-1.3/16C3	30,175	80,000	30,200	18,000	0,610	B	7
A-JL206-104D1C3	31,750	62,000	23,800	18,000	0,240	A	20

*Ürün tipleri:
bkz. Sayfa 48 ve 49

ÜRÜN REFERANSLARI / Boyuta göre sınıflandırma

Referanslar	d	D	B	C	Ağırlık (Kg)	Keçe tipi	Ürün tipi*
	Boyutlar (mm)						
JL206-104C3	31,750	62,000	23,800	18,000	0,210	A	20
JLS206-104C3	31,750	62,000	23,800	18,000	0,230	A	28
AEL206-104D1W3	31,750	62,000	35,700	16,000	0,284	A	19
SBX06A29LLMC3	31,750	62,000	36,500	16,000	0,260	D	3
UC206-104D1	31,750	62,000	38,100	19,000	0,320	U	15
UEL206-104D1W3	31,750	62,000	48,400	19,000	0,363	U	16
A-JL207-104D1C3	31,750	72,000	25,400	19,000	0,350	A	20
AS207-104D1	31,750	72,000	34,000	17,000	0,440	E	18
A-RL207-104D1LLSC3	31,750	72,000	37,600	19,000	0,450	B	21
RL207-104C3	31,750	72,000	37,600	19,000	0,460	A	21
AEL207-104D1	31,750	72,000	38,900	17,000	0,578	A	19
UC207-104D1	31,750	72,000	42,900	20,000	0,537	U	15
SBX08A35LLSC3	31,775	80,000	36,500	18,000	0,610	B	9
SBX08A54LLSC3	31,775	80,000	36,500	22,000	0,670	B	10
2AH07-1.1/4	31,780	72,000	37,700	17,000	0,403	A	10
SBX0787LLSC4	31,780	72,000	37,700	19,000	0,460	B	9
SBX07A02LLSC4	31,780	72,000	37,700	19,000	0,460	B	9
SBX10A05LLSC3	31,877	90,000	36,450	22,000	0,750	B	9
2AS09-1.1/4D1	32,766	85,000	36,500	30,200	0,760	B	11
SBX09A47LLSC3	33,020	85,000	36,513	30,163	0,760	B	11
JLS207-106C3	34,925	72,000	25,400	17,000	0,350	A	28
A-JL207-106D1C3	34,925	72,000	25,400	19,000	0,320	A	20
A-RL207-106D1C3	34,925	72,000	37,600	19,000	0,412	A	21
RL207-106C3	34,925	72,000	37,600	19,000	0,410	A	21
AEL207-106D1W3	34,925	72,000	38,900	17,000	0,530	A	19
UEL207-106D1W3	34,925	72,000	51,100	20,000	0,600	U	16
SBX08A31LLMC3	34,950	80,000	36,500	21,000	0,570	A	10
GB12132	34,976	68,015	37,000	-	0,530	J	30
GB44386	34,976	72,040	33,000	-	0,600	K	30
DF0766LLUA	35,000	64,000	37,000	-	0,432	LU	29
GB12438	35,000	65,000	35,000	-	0,440	J	30
GB12306	35,000	66,000	33,000	-	0,430	J	30
UC207AGR	35,000	72,000	20,000	42,900	0,500	AGR	15
AL207	35,000	72,000	25,400	17,000	0,320	A	20
JL207C4	35,000	72,000	25,400	19,000	0,320	A	20
GB40582	35,000	72,000	33,000	-	0,560	J	30
GB40878	35,000	72,000	33,000	-	0,560	K	30
A-RL207D1C3	35,000	72,000	37,600	19,000	0,400	A	21
RL207C3	35,000	72,000	37,600	19,000	0,431	A	21
RL208C3	35,000	72,000	42,800	22,000	0,560	A	21
UC207D1LLJ	35,000	72,000	42,900	20,000	0,460	B	15
UC207G2L3	35,000	72,000	42,900	20,000	0,470	L3	15
UC207G2L4	35,000	72,000	42,900	20,000	0,470	L4	15
EX207AGR	35,000	72,000	51,100	20,000	0,640	AGR	16
EX207G2L4	35,000	72,000	51,100	20,000	0,600	L4	16
EX208G2L3	35,000	72,000	51,100	20,000	0,600	L3	16
UCF207NAGR	35,000	L=117,000	J=92,000	-	1,510	AGR	35
UCFL207NAGR	35,000	L=90,000	J=130,000	H=161,000	1,170	AGR	40
AEL207-107D1W3	36,512	72,000	38,900	17,000	0,445	A	19

*Ürün tipleri:
bkz. Sayfa 48 ve 49

Referanslar	d	D	B	C	Ağırlık (Kg)	Keçe tipi	Ürün tipi*
	Boyutlar (mm)						
UC207-107D1	36,512	72,000	42,900	20,000	0,453	U	15
GB40547	37,000	72,000	33,000	-	0,555	J	30
GB12807	37,000	72,040	37,000	-	0,600	J	30
A-RL208-108D1C3	38,100	72,000	42,800	22,000	0,400	A	21
RL208-108LLSC3	38,100	72,000	42,800	22,000	0,600	A	21
A-JL208-108D1C3	38,100	80,000	30,200	22,000	0,480	A	20
JL208-108C3	38,100	80,000	30,200	22,000	0,480	A	20
AEL208-108D1W3	38,100	80,000	43,700	18,000	0,640	A	19
UC208-108D1	38,100	80,000	49,200	21,000	0,702	U	15
UEL208-108D1W3	38,100	80,000	56,300	21,000	0,860	U	16
SBX09A82LLMC3	38,100	85,000	30,000	19,000	0,540	A	10
SBX09A95LLXC3	38,100	85,000	30,000	19,000	0,540	A	10
A-UL308-108D1C3	38,100	90,000	41,300	27,000	0,870	U	17
A-UL308-108D1C4	38,100	90,000	41,300	27,000	0,870	U	17
A-UEL308-108D1W3C3	38,100	90,000	51,100	27,000	1,150	U	16
UELS308-108D1W3	38,100	90,000	57,100	27,000	1,170	U	24
ULS308-108D1C3	38,100	90,000	57,100	27,000	0,870	U	25
2AH09-1.1/2	38,125	85,000	30,000	19,000	0,540	A	10
2AH09-1.1/2D1	38,125	85,000	30,000	19,000	0,540	A	10
SBX1173LLS	38,430	100,000	44,450	33,300	1,220	B	13
3AS11-1.1/2CN	38,890	100,000	33,300	-	1,100	B	12
UC208AGR	40,000	80,000	21,000	49,200	0,630	AGR	15
SBX08A65LLM	40,000	80,000	21,000	-	0,420	A	22
JL208C3	40,000	80,000	30,200	22,000	0,460	A	20
GB10800	40,000	80,000	38,200	-	0,800	G	30
UC208D1LLJ	40,000	80,000	49,200	21,000	0,640	B	15
UC208G2L3	40,000	80,000	49,200	21,000	0,640	L3	15
UC208G2L4	40,000	80,000	49,200	21,000	0,640	L4	15
EX208AGR	40,000	80,000	56,300	21,000	0,740	AGR	16
EX208G2L4	40,000	80,000	56,300	21,000	0,780	L4	16
TMB308LCV38	40,000	90,000	23,000	-	0,630	D	1
UC308AGR	40,000	90,000	28,000	58,000	1,100	AGR	15
GB40250	40,000	90,000	38,000	-	0,930	J	31
EX308B188	40,000	90,000	41,300	28,000	1,090	-	16
SBX0852	40,000	90,000	52,000	27,000	0,980	U	15
EX308AGR	40,000	90,000	65,300	28,000	1,280	AGR	16
XUC308B164	40,000	110,000	52,000	32,000	1,850	H	15
UCFL208L3	40,000	L=100,000	J=144,000	H=175,000	1,500	L3	40
UCFL208NAGR	40,000	L=100,000	J=144,000	H=175,000	1,540	AGR	40
EXPAE208L3	40,000	L=116,000	J=88,900	-	1,800	L3	34
EXFE308A05AGR	40,000	L=130,000	J=101,500	-	2,820	AGR	33
UCFE308A05AGR	40,000	L=130,000	J=101,500	-	2,690	AGR	35
XUCFE308A05B168	40,000	L=130,000	J=101,500	-	2,570	AGR	37
XUCFE308B01B169	40,000	L=130,000	J=101,500	-	2,740	AGR + L4	38
UCF208AGRLP	40,000	L=130,000	J=102,000	-	1,870	AGR	35
UEL209-110D1W3	41,275	85,000	56,300	22,000	0,910	U	16
ET-CR1-0846LXL	42,000	76,000	39,000	-	0,725	G	46
UC209-111D1	42,862	85,000	49,200	22,000	0,780	U	15
AEL209-112D1W3	44,450	85,000	43,700	19,000	0,737	A	19
UC209-112D1	44,450	85,000	49,200	22,000	0,714	U	15

*Ürün tipleri:
bkz. Sayfa 48 ve 49

ÜRÜN REFERANSLARI / Boyuta göre sınıflandırma

Referanslar	d	D	B	C	Ağırlık (Kg)	Keçe tipi	Ürün tipi*
	Boyutlar (mm)						
UEL209-112D1W3	44,450	85,000	56,300	22,000	0,820	U	16
SBX09A51LLS	44,958	85,000	42,850	33,300	0,740	B	7
SBX1226LLS	44,958	110,000	42,850	38,250	1,756	B	2
GB10721	45,000	75,000	23,000	15,000	0,316	-	32
GB12508	45,000	75,000	27,000	15,000	0,345	-	32
AB41275	45,000	80,000	27,000	22,000	0,390	-	2
TMB209	45,000	85,000	19,000	-	0,393	-	1
UC209AGR	45,000	85,000	22,000	49,200	0,730	AGR	15
3AC09C3	45,000	85,000	30,200	-	0,590	B	8
3AC09LLJC3PX1	45,000	85,000	30,200	-	0,590	B	8
UC209G2L3	45,000	85,000	49,200	22,000	0,680	L3	15
EX209AGR	45,000	85,000	56,300	22,000	0,870	AGR	16
EX209G2L3	45,000	85,000	56,300	22,000	0,870	L3	16
EX209G2L4	45,000	85,000	56,300	22,000	0,870	L4	16
GB40300	45,000	88,020	39,000	-	1,040	J	31
UC309AGR	45,000	100,000	30,000	57,000	1,260	AGR	15
UC309AGRLP	45,000	100,000	30,000	57,000	1,260	AGR	15
SBX09A59LLSC3	45,161	85,000	36,513	22,000	0,580	B	7
JL210-114C3	47,625	90,000	30,200	22,000	0,670	A	20
UCX10-115D1	49,212	100,000	55,600	25,000	1,350	U	15
SBX1040LLMC3	49,212	110,000	49,200	29,000	1,510	A	2
SBX1059LLMC3	49,212	110,000	49,200	29,000	1,430	A	7
3AC10-1.15/16D1	49,225	90,000	30,200	-	0,648	B	8
AB40320	50,000	72,000	13,000	-	0,164	-	1
AB41377	50,000	80,000	16,000	-	0,226	-	1
30210AP6X	50,000	90,000	20,000	17,000	0,366	-	45
AB41700	50,000	90,000	20,000	-	0,462	-	1
TMB210LCC3	50,000	90,000	20,000	-	0,454	D	1
UC210AGR	50,000	90,000	23,000	51,600	0,800	AGR	15
SBX1078KLLS	50,000	90,000	32,000	20,000	0,650	B	2
UC210G2L3	50,000	90,000	51,600	23,000	0,800	L3	15
UC210G2L4	50,000	90,000	51,600	23,000	0,800	L4	15
EX210AGR	50,000	90,000	62,700	23,000	1,010	AGR	16
EX210G2L3	50,000	90,000	62,700	23,000	1,010	L3	16
EX210G2L4	50,000	90,000	62,700	23,000	1,010	L4	16
6310X11LLCC4	50,000	110,000	27,000	-	1,080	D	1
UC310AGR	50,000	110,000	70,000	32,000	1,850	AGR	15
D-UCF210A10AGR	50,000	L=143,000	J=111,000	-	2,480	AGR	35
UC210-200D1	50,800	90,000	51,600	24,000	0,780	U	15
A-RL211-200D1C3	50,800	100,000	55,500	24,000	1,255	A	21
UC211-200D1	50,800	100,000	55,600	25,000	1,220	U	15
UEL211-200D1W3	50,800	100,000	71,400	25,000	1,580	U	16
ULF311-200D1LJ	50,800	L=220,000	J=190,000	-	5,645	U	42
ULF311-200D1LJC3	50,800	L=220,000	J=190,000	-	5,645	U	42
32011AP6X	55,000	90,000	23,000	17,500	0,563	-	45
AB43502	55,000	100,000	21,000	-	0,604	E	23
UC211AGR	55,000	100,000	25,000	55,600	1,100	AGR	15
XCUC211	55,000	100,000	36,000	25,000	0,890	B	2
A-RL211D1C3	55,000	100,000	55,500	24,000	1,290	A	21

*Ürün tipleri:
bkz. Sayfa 48 ve 49

Referanslar	d	D	B	C	Ağırlık (Kg)	Keçe tipi	Ürün tipi*
	Boyutlar (mm)						
UC211D1LLJ	55,000	100,000	55,600	25,000	1,040	B	15
UC211G2L3	55,000	100,000	55,600	25,000	1,120	L3	15
EX211AGR	55,000	100,000	71,300	25,000	1,350	AGR	16
D-UCF211A10B176	55,000	L=162,000	J=130,000	-	3,330	AGR	35
UCF211AGR	55,000	L=162,000	J=130,000	-	3,330	AGR	35
SBX1227LLS	55,560	110,000	55,560	38,252	1,730	B	2
UC211-203D1	55,562	100,000	55,600	25,000	1,080	U	15
UCX11-203D1	55,562	110,000	65,100	27,000	1,740	U	15
SBX1125LLMC3	55,562	120,000	55,600	31,000	1,880	A	16
SBX1218LLMC3	55,562	130,000	61,900	33,000	2,530	A	16
32012AP6X	60,000	95,000	23,000	17,500	0,589	-	45
UC212AGR	60,000	110,000	27,000	65,100	1,370	AGR	15
UC212G2L3	60,000	110,000	65,100	27,000	1,530	L3	15
EX212AGR	60,000	110,000	77,700	27,000	1,670	AGR	16
EX212G2L3	60,000	110,000	77,700	27,000	1,870	L3	16
D-UCF212A10AGR	60,000	L=175,000	J=143,000	-	4,340	AGR	35
UCF212AGR	60,000	L=175,000	J=143,000	-	4,340	AGR	35
UCFE212AGR	60,000	L=175,000	J=143,000	-	4,930	AGR	35
UCFC212L3	60,000	L=195,000	J=160,000	-	4,340	L3	36
UCFCE212AGR	60,000	L=195,000	J=160,000	-	3,930	AGR	36
UEL212-207D1W3	61,912	110,000	77,800	27,000	1,760	U	16
UCX12-207D1	61,912	120,000	65,100	32,000	2,040	U	15
UCX13-208D1	63,500	125,000	74,600	33,000	2,450	U	15
32013AP6X	65,000	100,000	23,000	17,500	0,620	-	45
AB40854	65,000	100,000	27,000	18,000	0,490	F	4
CS213D1	65,000	120,000	23,000	-	0,760	LU	22
UC213G2L3	65,000	120,000	65,100	28,000	1,860	L3	15
32014AP6X	70,000	110,000	25,000	19,000	0,857	-	45
SBX1435LLS	70,000	125,000	61,925	39,675	1,950	B	7
UC214G2L3	70,000	125,000	76,400	30,000	2,050	L3	15
EX214G2L3	70,000	125,000	85,700	30,000	2,570	L3	16
SBX1508C3-EL	74,612	130,000	74,600	30,000	2,040	U	3
UCX15-215D1	74,612	140,000	82,600	35,000	3,310	U	15
UC215AGR	75,000	130,000	30,000	77,800	2,160	AGR	15
UC215G2L3	75,000	130,000	77,800	30,000	2,210	L3	15
UCX15-300D1	76,200	140,000	82,600	35,000	3,190	U	15
UC216G2L3	80,000	140,000	82,600	33,000	2,790	L3	15
SBX1706LLX4C4	85,000	130,000	22,000	-	0,930	D	22
UC217G2L3	85,000	150,000	85,700	35,000	3,380	L3	15
UCX17-307D1	87,312	160,000	96,000	37,000	4,510	U	15
SC1812	88,900	127,000	19,050	-	0,748	-	1
UC218G2L3	90,000	160,000	96,000	37,000	4,450	L3	15
AB41196	100,000	130,000	16,500	15,300	0,374	-	2
GB40385	230,000	312,000	85,000	51,000	12,700	-	32
HUA14-4M12-S01	D=120,000	J=98,000	L=102,000	4 trous	2,550	J	44
HUA14-5M12-S01	D=120,000	J=98,000	L=102,000	5 trous	2,540	J	44
HUA14-6M12-S01	D=120,000	J=98,000	L=102,000	6 trous	2,540	J	44
FX11A08LLS	H=41,224	L=139,7	J=139,7	-	2,600	B	43

*Ürün tipleri:
bkz. Sayfa 48 ve 49

TARIM ENDÜSTRİSİ AYNI ZAMANDA ÇOK SAYIDA STANDART ÜRÜN ANLAMINA DA GELİR

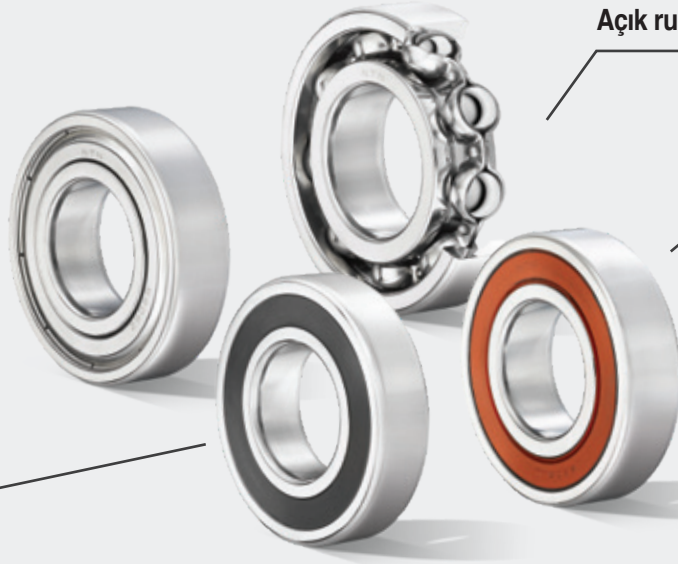
SABİT BİLYALI RULMANLAR

Metal kapaklı
rulman (ZZ)

Açık rulman

Temaslı keçeli
rulman (LLU)

Temassız keçeli
rulman (LLB)



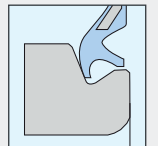
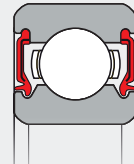
LLU keçe

Keçe, iç dudak ve iç bilezik arasında karşılıklı etkileşimi sağlamak üzere tasarlanmıştır:

- Rulmanda gres tutulumu
- Kir girişinin önlenmesi
- V kanalı sayesinde güçlendirilmiş bir labirent etkisi için dış dudağın (temassız) konumlandırılması

Rulmanın çalışma döngüsü sırasında iç dudaktan gelen etkilerin azaltılması, dış dudağı kademeli olarak iç bilezikle temas ettirir.

- Uzun süreli kullanım için keçelerin performansının artırılması



SİLİNDİRİK MAKARALI RULMANLAR

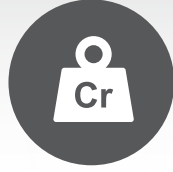
ULTAGE, daha uzun ürün ömrü, daha yüksek dönüş hızı, daha düşük bakım maliyeti ve çevreyi korumaya daha fazla katkı sağlar.



ULTAGE ÜRÜN GRUBUNUN AVANTAJLARI:



Dinamik yük kapasitesi



piyasadaki
en yüksek

Ürün ömrü



daha uzun

Çalışma hızı



+%20*

* ULTAGE olmayan standart NTN ürünlerine kıyasla (yağ sınırlama hızı)

KONİK MAKARALI RULMANLAR

İNÇ VE METRİK ÖLÇÜLER

NTN'de aşağıdaki üç rulman bileşenine dış yüzey sertleştirme işlemi uygulanmaktadır:

- 1 İç bilezik
- 2 Dış bilezik
- 3 Makaralar



GÖSTERİM

Sertleştirilmiş çelikten mamul tüm referanslarımız **4T** ön eki sayesinde kolayca ayırt edilebilir



İĞNELİ RULMANLAR

Pazardaki en geniş kapsamlı teklif

- Kafes ve iğneli rulman grupları
- İğneli burçlar
- Masif bilezikli iğneli rulmanlar
- Kombine rulmanlar
- Kam makaraları ve milli kam makaraları
- Eksenel iğneli rulmanlar



TARIM ENDÜSTRİSİ AYNI ZAMANDA **ÇOK SAYIDA** STANDART ÜRÜN ANLAMINA DA GELİR

ULTAGE® KALİTESİ

Yüksek performanslı NTN rulmanların ULTAGE jenerasyonunda öne çıkan özellikler:

- Rakipsiz rulman ömrü
- Daha yüksek hız limitleri
- En yüksek yük kapasiteleri



i ULTAGE kurallarına göre tasarlanan rulmanlar **E son eki** ile tanımlanabilir.



KIZEI®, kirli ortamlar için uygun bir alternatif!

- Katı kirlere karşı koruma
- Rulmanın içinde daha iyi gres tutulumu
- Açık oynak makaralı rulmanla kolayca değişim için ISO boyutları
- Yük kapasitesi, hız ve çalışma sıcaklığı açık bir ULTAGE rulman ile tamamen aynıdır



Elastomer keçeli rulmanlar - ULTAGE EA serisi açık rulmanlarla aynı iç tasarım

- Keçeleri entegre etmek için minimum artışla ISO standardında olmayan genişlik (ön ek: 10x)
- Kaçıklık durumunda bile dudağın sabit temas basıncı ile sızdırmazlığı garanti eden, özel olarak tasarlanmış nitril keçe
- Ağır yükler için uygun miktarda ve kalitede gres ile önceden doldurulmuş rulman
- + 110 ° C'ye kadar çalışma sıcaklığı



OYNAK YATAKLI RULMANLAR



PRESLENMİŞ ÇELİK RULMAN ÜNİTELERİ

Tarım endüstrisi için ekonomik çözüm

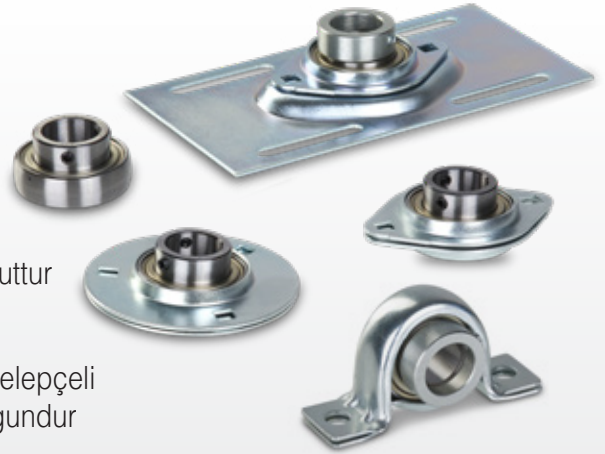


Avantajları:

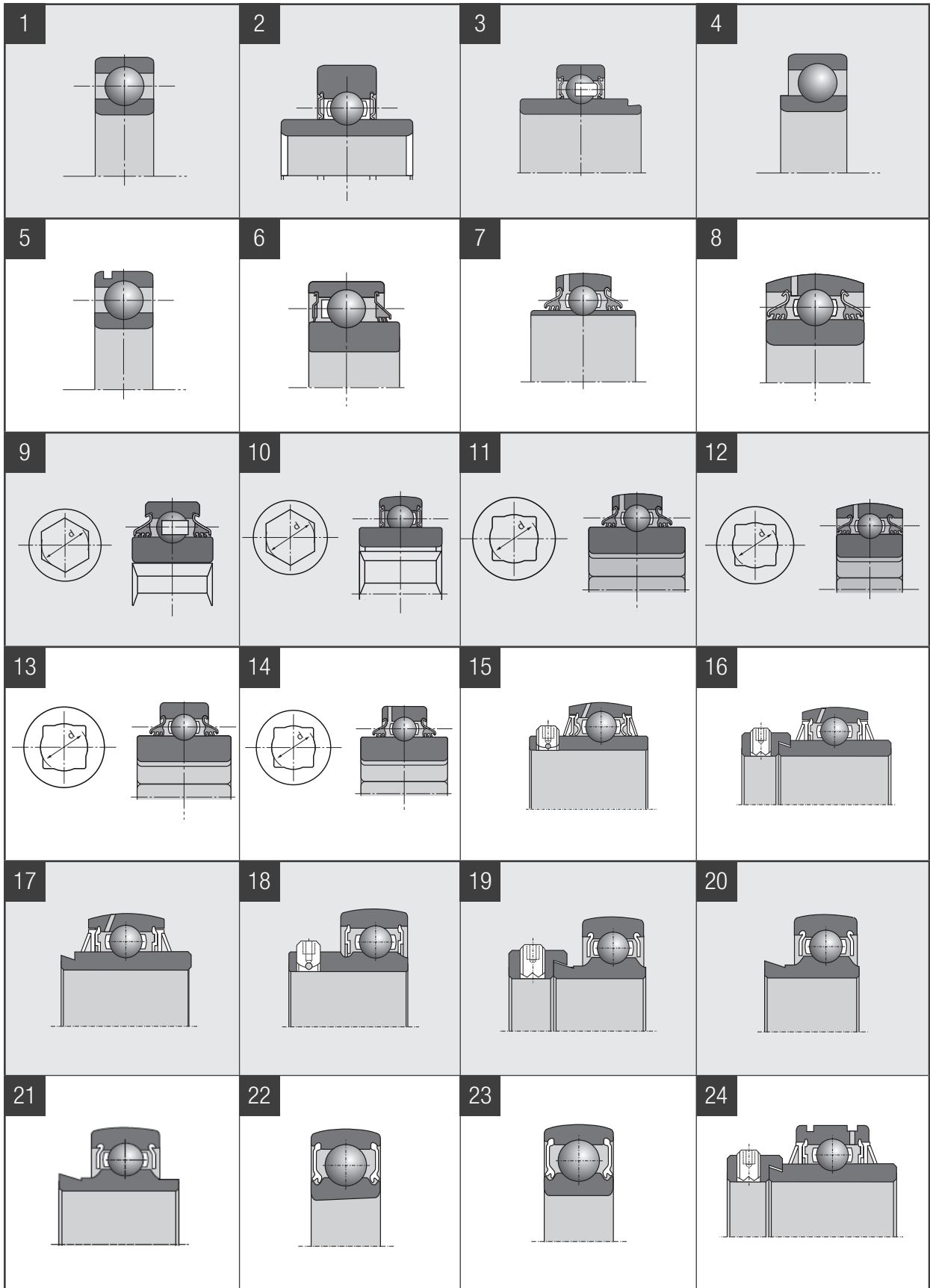
- Özellikle ağırlığın büyük bir kısıtlama olduğu uygulamalarda kullanılır

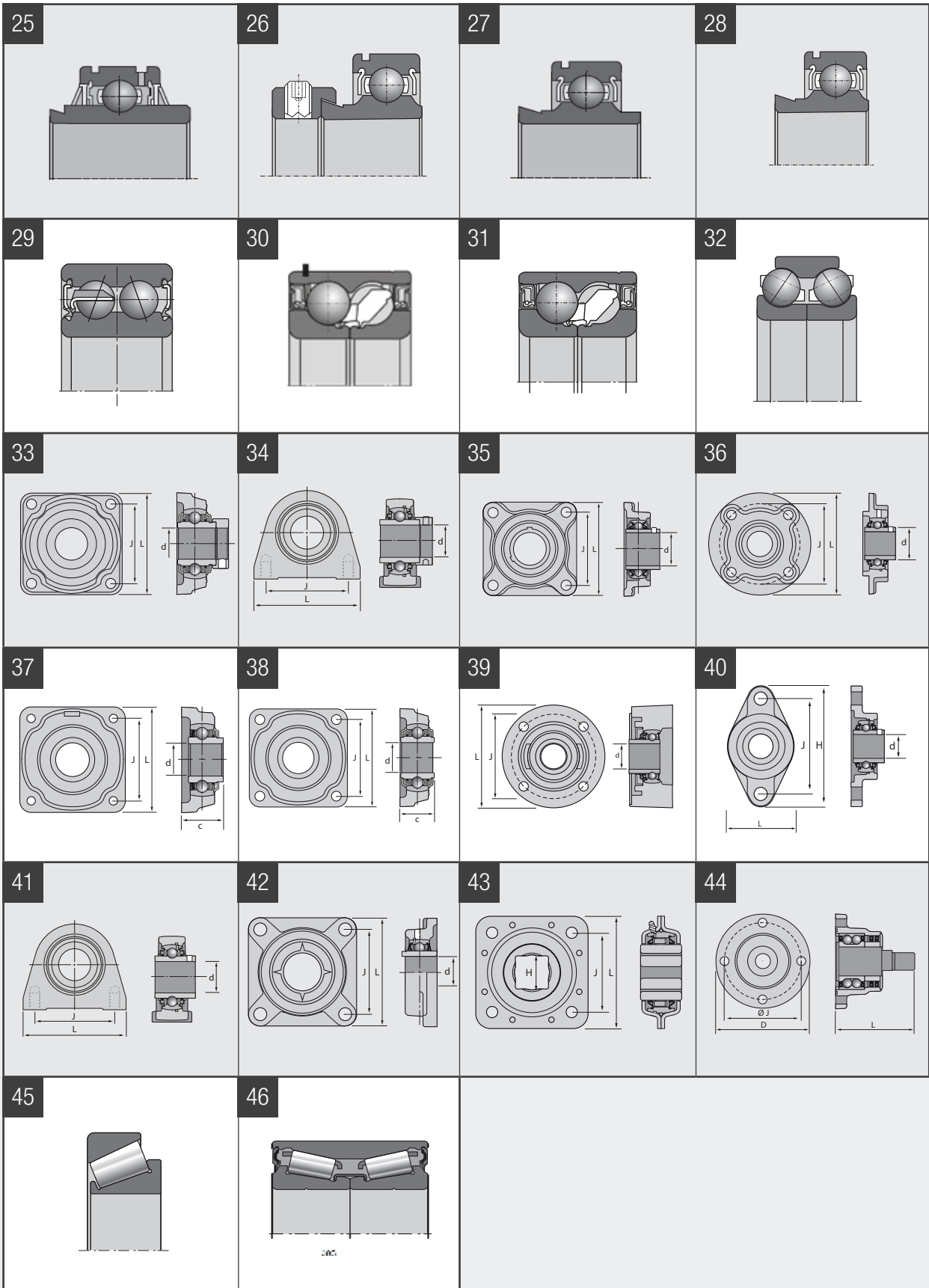
TEKNİK ÖZELLİKLER

- Çinko kaplı çelik sacdan iki parçalı yatak
- Yataklı rulman, flanşlı veya germe ünitesi olarak mevcuttur
- Universal insertler ile donatılmıştır
- US..G2 tipi ayar vidalı, ES..G2 tipi eksantrik kilitleme kelepçeli ve CS tipi sıkı geçmeli dar bilyalı insert rulmanlara uygundur
- Düşük ve orta yük ve hızlar için yapılmıştır



ÜRÜN TIPLERİ











TARIM

UYGULAMALARI İÇİN ÇÖZÜMLER

NTN-SNR'nin makineler için rulman teklifleri

NTN-SNR ROULEMENTS hazırlanmasında sarf edilen her tür dikkate ve gösterilen tüm özene rağmen bu dökümanda bulunabilecek olası hatalardan veya eksiklerden ötürü hiçbir şekilde sorumlu tutulamaz. Kesintisiz Araştırma ve Geliştirme politikamız kapsamında, bu dökümanda yer alan her tür bilgiyi veya teknik özelliği önceden haber vermeksizin değiştirme hakkımızı saklı tutarız.

© NTN-SNR ROULEMENTS - Uluslararası Telif Hakkı 2021.

NTN-SNR ROULEMENTS
Yumurtacı Abdi Bey Caddesi Dikyo Sokak No:2 Business Istanbul Plaza B Blok Kat 1/10
34732 Kadıköy İstanbul TÜRKİYE
Tel: +90 216 464 14 14 - contact-turkey@ntn-snr.com
www.ntn-snr.com

NTN 



With You



DOCJ_AGR_LCAT3_TBx - Document non contractuel - NTN-SNR copyright international - 01/2021 - Photos: NTN-SNR - PhotoShutterstock - KUHN - VOLMER.