



# GAMA KIT DE FRENO

UNA GARANTÍA DE CALIDAD EN UN CONJUNTO  
DE PIEZAS DE SEGURIDAD

[www.ntn-snr.com](http://www.ntn-snr.com)

**NTN**® **SNR**®



With You

# ¿CUÁLES SON LOS ELEMENTOS QUE COMPOENEN ESTE CONJUNTO?

## UN RODAMIENTO

Los rodamientos NTN-SNR son piezas de calidad de origen. Son los mismos rodamientos que suministramos en primer equipo. NTN-SNR domina las condiciones de montaje y de funcionamiento gracias:

- Al conocimiento de las preconizaciones de los constructores
- Al cálculo
- A las pruebas en el centro de ensayos
- Al control de la operación de enmangue realizada en nuestros talleres

Un vez que el rodamiento esté desmontado, no se puede extraer de su alojamiento sin implicar su destrucción (no se puede acceder al anillo exterior del rodamiento): cualquier desgaste del disco implica

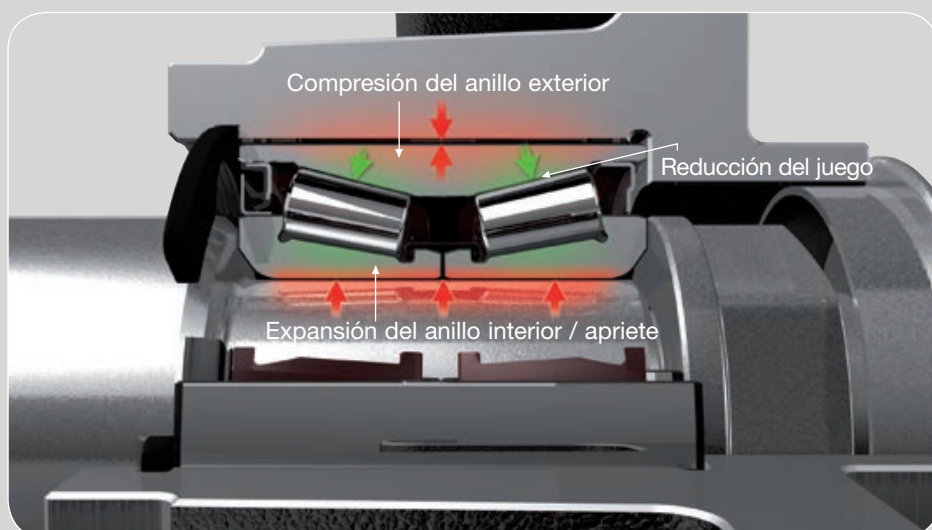
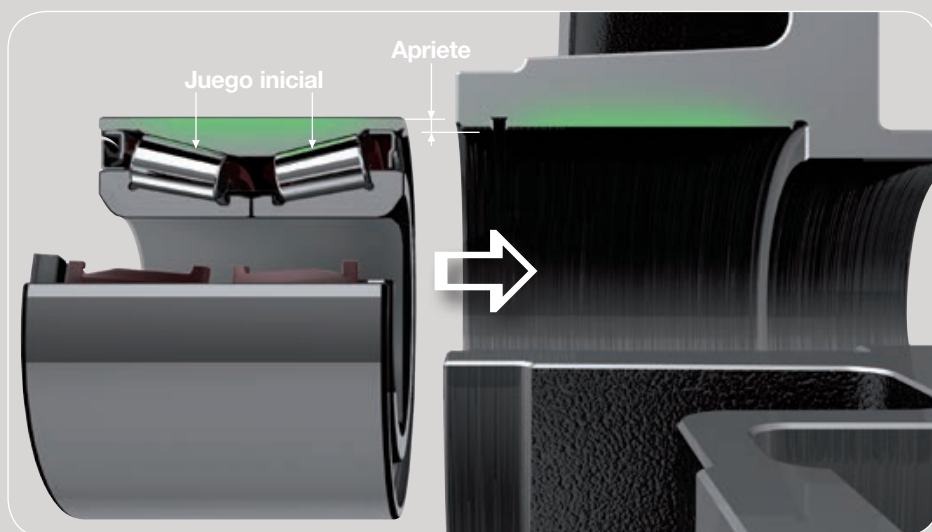
la sustitución del conjunto.

## UN DISCO

Hemos desarrollado estas piezas con especialistas en frenos, siguiendo el proceso de desarrollo en primer equipo

- Validación de los planos
- Control de las muestras iniciales: análisis dimensional y metalúrgico

Los discos son productos de calidad de origen



## UN ENSAMBLAJE

El rodamiento está diseñado para un disco en concreto.

La clave de su buen funcionamiento está en el control del juego: el montaje del rodamiento en su alojamiento implica una reducción del diámetro de éste, que deberá anticiparse durante la concepción y controlarse durante la fabricación.

Solo un fabricante de primer nivel como NTN-SNR puede garantizarle este tipo de precisión en el ensamblaje.

## ELEGIR NTN-SNR PARA ESTA GAMA,

es la garantía de un producto de origen y de una amplia gama que cubre la mayoría de las aplicaciones.



## ¿POR QUÉ PINTAR LOS KITS DE FRENO CON RODAMIENTO INTEGRADO?

### **Pintura en la zona de contacto disco-llanta**

El contacto entre el disco de acero y la llanta, si es de aluminio, puede provocar problemas de corrosión que van a complicar considerablemente el desmontaje de la rueda. NTN-SNR ha elegido pintar la zona de contacto entre el disco y la llanta para facilitar esta operación.

### **Pintura en la totalidad del disco**

En el caso de un vehículo equipado con llanta de aluminio, a menudo se ven los discos, la corrosión del disco perjudica a la estética del conjunto. Un disco pintado permite evitar este inconveniente.

## ¿Por qué arriesgar su seguridad?

Un marca *premium* no sólo es una garantía de calidad y de durabilidad.

Una marca *premium* también es la mejor forma de garantizar su seguridad y la fiabilidad de su vehículo.

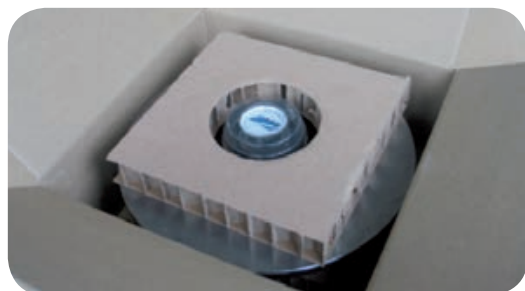
No pondría en peligro su vida. ¿Por qué comprar productos de menor calidad o copias?

Elegir NTN-SNR para esta gama, es tener la garantía de un producto de origen y de una amplia gama que cubre la mayoría de las aplicaciones.

Confíe en profesionales, **confíe en la calidad NTN-SNR.**

## Un embalaje eficaz

El kit de freno no se mueve en su caja gracias a unas cuñas de cartón. Esto permite evitar el aplastamiento de la junta magnética cuando se apilan las cajas de kits de frenos. Podrán encontrar informaciones generales sobre los kits de freno con rodamiento integrado y el ASB® en 6 idiomas (francés, español, inglés, alemán, italiano y neerlandés) en las solapas de la caja.



Cuña que permite mantener la pieza estable en la caja



## GAMA KIT DE FRENO

El presente documento es de la exclusiva propiedad de NTN-SNR ROULEMENTS. Se prohíbe, por tanto, toda reproducción total o parcial sin autorización previa de NTN-SNR ROULEMENTS. En caso de violación del presente párrafo, usted se expone a ser perseguido en Justicia. Los errores u omisiones que se hayan podido producir en este documento, a pesar del cuidado y atención puestos en la realización del mismo, no son responsabilidad de NTN-SNR ROULEMENTS. En base a nuestra política de investigación y desarrollo continuo, nos reservamos el derecho de modificar, sin previo aviso, todo o parte de los productos y especificaciones mencionados en este documento.

© NTN-SNR ROULEMENTS, copyright international 2016.

