



R154.54

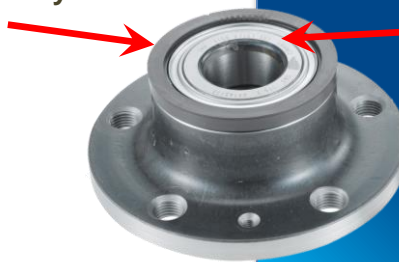
R154.54/PL/04/2022

Zalecenia dotyczące montażu/demontażu

<p>AUDI : A3 (Seria 2, Seria 2 FL, Cabriolet) TT Seria 2, Q3 SEAT: Alhambra III, Leon II, Altea, Toledo SKODA : Octavia II, Superb (II i III), Yeti VW : Caddy(III i IV), Golf(V, VI i VII), Jetta (III i IV), New Beetle II, Passat(VI, VII i VIII), Scirocco, Sharan III, Touran(I,II i III), Eos, Tiguan, CC</p>	<p>Numery referencyjne OE 1T0598611A, 1T0598611B, 3G0598611</p>
--	---

JAK ROZPOZNAĆ ZESTAW ŁOŻYSKA KOŁA R154.54

Enkoder magnetyczny



Numer fabryczny +
oznaczenie SNR
SNR XTGB 41161 R04



CZĘSTE PROBLEMY

PROBLEMY Z HAŁASEM, WIBRACJAMI I BŁĘDEM SYSTEMU ABS

Możliwe przyczyny

Problemy z uszczelnieniem

Podczas montażu pamiętaj o zamontowaniu korka uszczelniającego. W przeciwnym razie, istnieje ryzyko wnikania zanieczyszczeń, powodujące uszkodzenie wewnętrznych komponentów łożyska (**No.1**).



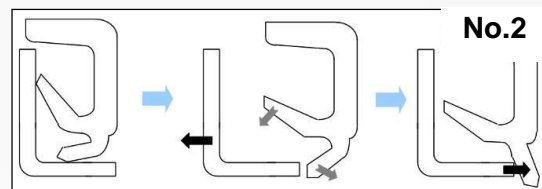
No.1



W przeciwieństwie do oryginalnego korka, korek w zestawie R154.54 nie jest pokryty lakierem, ale pełni takie same funkcje.

Nieprawidłowo dokręcona śruba

- Należy przestrzegać momentu dokręcania piasty, który wynosi **180 Nm + 180°**. Nieprawidłowo wyregulowany luz może spowodować ścieranie wargi uszczelniającej (**No.2**).



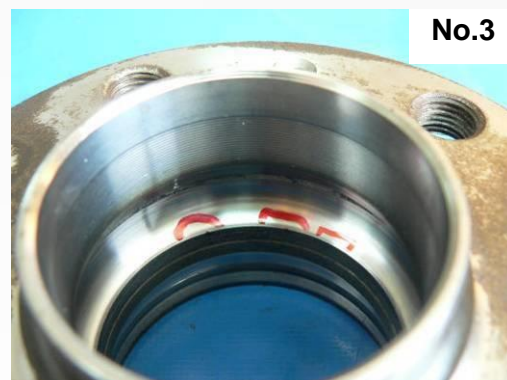
- Zbyt mały luz w łożysku przyczyni się do powstawania hałasu, a następnie do ścierania bieżni łożyska.

Nieprawidłowy montaż

Podczas montażu zbyt duża siła przykładana jest na wewnętrzną bieżnię łożyska, która wywiera nacisk na bieżnię zewnętrzną poprzez kulki.

Z tego powodu łożysko w niedługim czasie zaczyna hałasować.

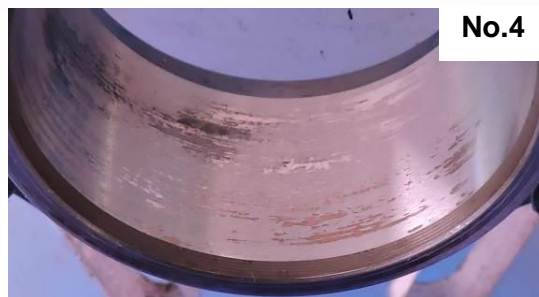
Jeśli podczas montażu lub w czasie użytkowania łożysko jest narażone na silne uderzenie, jego siła przenoszona jest przez kulki, przez co powstają wgniecenia (**No.3**) na bieżni.



Wgniecenia na bieżni

Uszkodzone elementy zewnętrzne

Sprawdź stan elementów zewnętrznych i upewnij się, że nie posiadają odkształceń i wgnieceń, powodujących uszkodzenie piasty. (**No.4**)



Użytkowanie pojazdu z uszkodzonym łożyskiem może skutkować utratą koła.

Wymiana zestawu R154.54



- Ściągacz OE (MP5-404)
- Klucz nasadowy OE (T10162) Ref. Clas OM 0068 Embout XZN M18
- Tuleja do centrowania wstępnego
Nr Ref.. Clas OM 4217



Aby łożysko funkcjonowało prawidłowo, należy zastosować zalecane momenty dokręcania.

Moment dokręcania

Jarzmo zacisku hamulcowego: 90N.m+90°

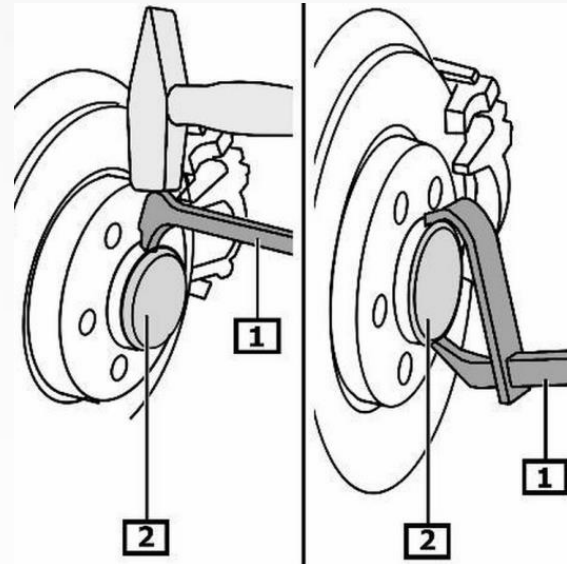
Śruba piasty: 180 N.m+180°

Koła: 120 N.m



DEMONTAŻ

- 1) Podnieś pojazd i zdemontuj tylne koło
- 2) Zdemontuj korek piasty (2) przy pomocy ściągacza (1)
- 3) Zdemontuj zacisk hamulcowy i podeprzyj go
- 4) Zdemontuj tarczę hamulcową
- 5) Odkręć śrubę piasty
- 6) Zdemontuj łożysko koła



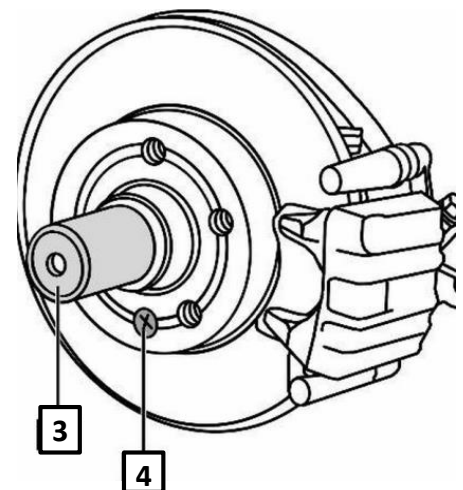
Upewnij się, że czop piasty nie jest uszkodzony.

Montaż

- 1) Wyczyść powierzchnię czopu, a w razie konieczności wymień na nowy.
- 2) Zamontuj nowe łożysko koła przy pomocy wysuwanej tulei (No.3)
- 3) Zamontuj tarczę i śrubkę ustalającą (No.4)
- 4) Zamontuj śrubę mocującą

Moment dokręcania: 180 Nm+180 °

- 180 Nm dla uniesionego koła
- Następnie 180° dla nieuniesionego koła



- 5) Następnie zamontuj pozostałe elementy w odwrotnej kolejności niż podczas demontażu



Należy zastosować śrubę mocującą znajdującą się w zestawie.





Zalecenia

Nowy korek powinien być montowany każdorazowo przy wymianie łożyska.

Zawsze utrzymuj narzędzia w czystości. Nie używaj środków odtłuszczających z dodatkiem wody, gdyż mogą wywołać korozję.

Postępuj zgodnie z procedurami montażu zalecanymi przez producenta i stosuj określone momenty dokręcania.

Więcej informacji na temat zastosowań w pojeździe w naszym katalogu online:

[e-shop](#)



Zeskanuj kod QR, aby uzyskać dostęp do naszego katalogu online.

**POSTĘPUJ ZGODNIE Z ZALECENIAMI
PRODUCENTA POJAZDU!**

©NTN-SNR ROULEMENTS

Treść tego dokumentu jest chroniona prawem autorskim wydawcy i jego powielanie, nawet częściowe, jest zabronione bez pisemnej zgody redakcji. Pomimo staranności w przygotowaniu tego dokumentu, firma NTN-SNR nie ponosi żadnej odpowiedzialności za błędy lub pominięcia, które mogą powodować straty lub szkody bezpośrednio lub pośrednio wynikające z ich wykorzystania.

