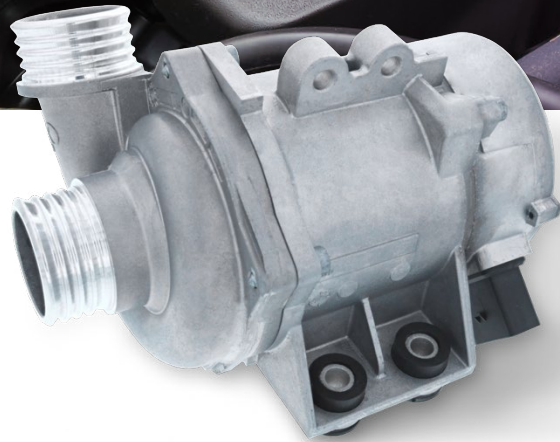




Brand of NTN corporation

ELEKTRISCHE WASSERPUMPE



WENN SIE SICH FÜR SNRPRODUKTE ENTSCHEIDEN, ERHALTEN SIE:

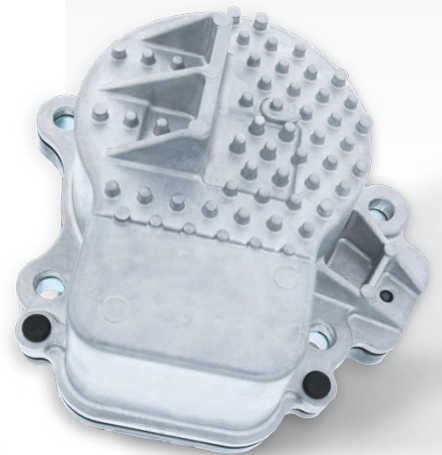
- Eine Garantie für eine OE-Wasserpumpe
- Ein Sortiment, das die wichtigsten
- Marken auf dem europäischen Markt abdeckt
- Fachwissen von Spezialisten & digitaler Service

VORTEILE DER ELEKTRISCHEN WASSERPUMPEN

- **Verbrauchsreduzierung:** Ein/Aus, weniger Reibung am Riemen & erhöhte Kühleffizienz
- **Steuerung und Selbstschutz durch:** PWM, LIN (Local Interconnect Network) oder CAN (Controller Area Network) Kommunikationsprotokolle
- **Längere Lebensdauer des Motors:** Keine Spannung auf Riemen und Kette
- **Optimierung des Motors:** Keine Einschränkungen bei der Konstruktion des Motors (WPE unabhängig vom Riemen/Kette)

Als Antwort auf die neuen Marktbedürfnisse bringt NTN eine neue Produktreihe von elektrischen Wasserpumpen mit 5 Hauptreferenzen auf den Markt.

Die Reihe ist auf Fahrzeuge mit Verbrennungs- und Hybridmotoren ausgerichtet, und deckt in Erstausrüstungsqualität 60 % des Fahrzeugparks ab.



WUSSTEN SIE SCHON?

NTN MECHATRONICS: LEISTUNG DURCH INNOVATION

Seit der Erfindung des ASB-Sensors in den 1980er Jahren, der ersten Anwendung von SNR mit dieser Technologie, hat NTN nie aufgehört, seine Mechatronik für den Automobilsektor zu erneuern.

SNR ELEKTRISCHE WASSERPUMPEN

- Elektrische Wasserpumpen bestehen aus einem **Aluminiumgehäuse**, das das Rotorlager den Elektromotor, sowie die Steuereinheit schützt.
- Das Laufrad im Inneren besteht aus **Polyphenylensulfid (PPS)**, einem hochleistungsfähigen, technischen Thermoplast, der den Vorteil hat, dass er hohen Temperaturen standhält und hervorragende elektrische Isolationseigenschaften besitzt.
- **Die Pumpen sind aus hochwertigen** und widerstandsfähigen Komponenten gefertigt, um die optimale Temperatur der immer komplexer werdenden Motoren aller modernen Fahrzeuge (ICE / HEV / PHEV / BEV) zu gewährleisten.



RANGE SPECIFICATIONS

CAR PARK COVERAGE Non traduit

Die Produktreihe elektrische Wasserpumpen von SNR deckt 60 % des Fuhrparks ab.

SNR PNs	Anwendungen
WPE001	TOYOTA 1.8 Hybrid : Auris, Auris Break, Prius, Prius plus / 1.5 Hybrid : Yaris, Yaris Hatchback van
WPE002	BMW: 1',2', 3', 3' Touring, 3' Grand Turismo, 4' break, Gran Coupe, 5', 5' Touring, X1, X3, X4, Z4 Roadster
WPE003	TOYOTA : 1.8 Hybrid : C-HR, Corolla, Prius, Prius PHV
WPE004	BMW: 1', 3', 3' Touring, 5', 5' Touring, 6', 7' X3, X4, X5, X6 Z4 Roadster
WPE005	BMW: 1', 3', 5', 6', 7', X1, X3, X5, Z4

FOLGEN SIE UNSEREN NEUIGKEITEN

Dank unserer **TechScan'R App** finden Sie alle technischen Daten, die Sie über unsere Produkte benötigen.

Laden Sie die App auf Ihr Smartphone herunter!

Alle unsere Tutorials zu POWERTRAIN Themen

auf: **YouTube** :



Hydraulische Spannvorrichtung:

Betrieb und Gebrauchsanweisung



Wasserpumpe:

Wie trägt man Dichtungsmasse richtig auf?



Bewährte Praktiken bei der

Erstellung eines Zeitmessungssystem

