



R166.03/UK/28/03/2022

R166.03

Empfehlungen für die Ausbau/Einbau

<p>CITROËN: C2, C3, C3 II, C3 Pluriel, C4 Cactus, C Elysée, DS3</p> <p>PEUGEOT: 207, 207+, 208, 301, 1007, 2008</p>	<p>OE-Referenz 3350/-86</p>
---	--

KENNZEICHNUNG DES RADLAGERSATZES R166.03



Rückverfolgbarkeit:
SNR XGB 44001 S01

ALLGEMEINE PROBLEME

WAHRSCHEINLICHE URSACHEN

Korrodiertes Lager

- Falsche Montage - wird das Lager nicht mit dem richtigen Drehmoment angezogen können die Wälzkörper die Dichtung nach außen drücken, wodurch Wasser in das Lager eindringen kann. (Nr.1)
- Wenn die Encoderdichtung beim Einbau des Lagers beschädigt wird kann das Eindringen von Wasser zu Korrosion im Lager führen.



Nr.1

Verschlissenes Lager

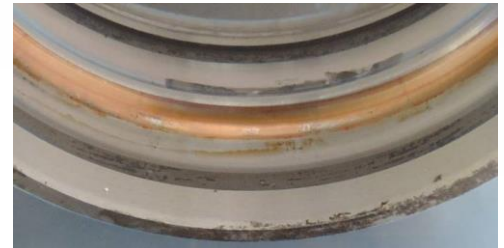
- Falsches Anziehen der Getriebemutter, führt zu vorzeitigem Verschleiß der Außenumfang des Lagers. **(Nr.2)**
Die Anzugsdrehmomente für die Zentralmutter sind wie folgt:
245 ±5 Nm
- Ein falscher Montagevorgang kann auch zu abnormalem Verschleiß an den Lagerlaufbahnen führen. **(Nr.3)**
- Stöße wie Bordsteinkanten können Risse und Sprünge in den Laufbahnen erzeugen, was normalerweise zu einem vorzeitigem Ausfall des Lagers führt.



Nr.2

Fälschungen von Lagern

- SNR-Produkte werden manchmal kopiert oder gefälscht. Diese Produkte sollten vermieden werden, da sie nicht nach den strengen Standards von NTN Europe hergestellt werden.



Nr.3

ERSATZ

Spezielle Werkzeuge:

Gegenlager: OE 6210-T

Spreizwerkzeug: OE 0903.AE

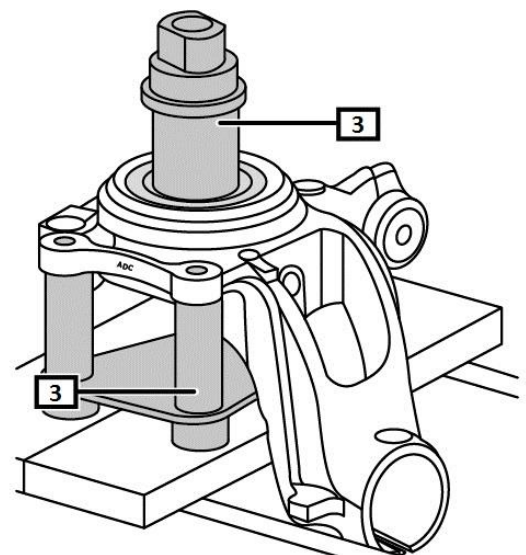
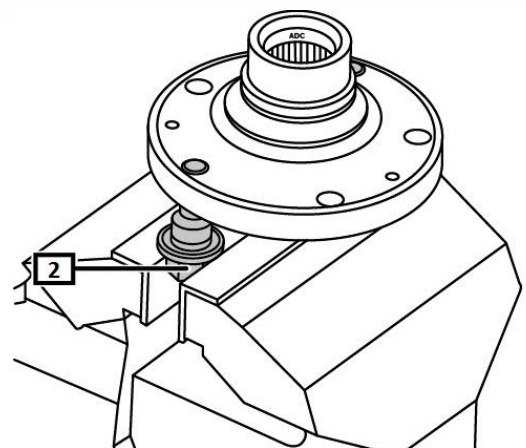
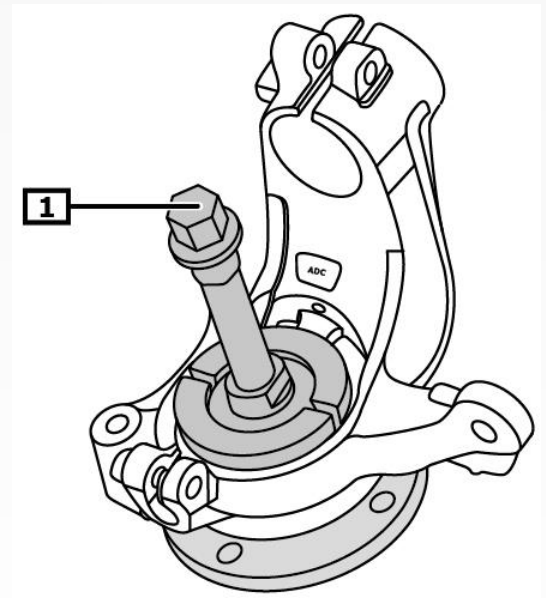
Anzugsdrehmomente:

- Vorderräder: **90 Nm**
- Antriebswellenmutter: **120 Nm**
- Drehzahlsensorsensor: **8 Nm**
- Schraube der Bremssattelhalterung: **120 Nm**
- Untere Stoßdämpferbefestigung: **43 Nm**
- Achsschenkel: **54 Nm**



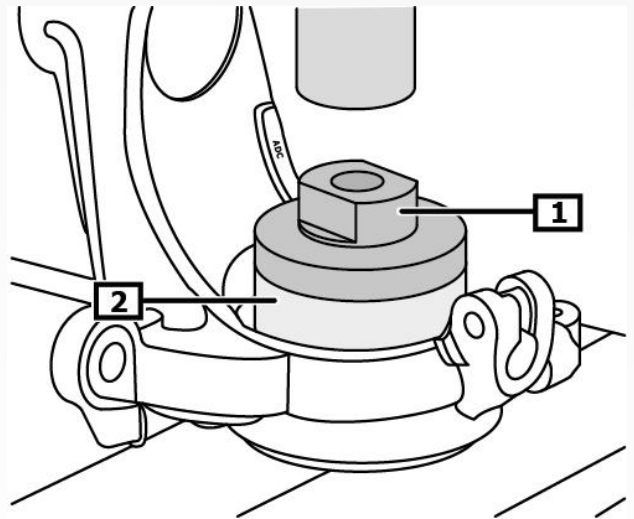
ENTFERNUNG

- 1) Entfernen Sie die Achsschenkel-Kugelgelenke
- 2) Entfernen Sie den Drehzahlsensor
- 3) Die Schraube der Bremssattelhalterung abschrauben:
- 4) Entfernen Sie den Bremsträger mit dem Bremssattel
- 5) Entfernen Sie die Bremsscheibe
- 6) Drücken Sie die Antriebswelle vom Achsstummel ab.
- 7) Befestigen Sie die Antriebswelle mit einem Gummiband, so dass sie nicht im Weg ist.
- 8) Entfernen Sie die untere Stoßdämpferbefestigung
- 9) Positionieren Sie das Spreizwerkzeug
- 10) Den Achsschenkel leicht spreizen
Verwendung des Spezialwerkzeugs (1)
- 11) Entfernen Sie den Stoßdämpfer vom Achsschenkel
- 12) Den Achsschenkel ausbauen
- 13) Den Sicherungsring aus dem Radlager herausziehen
- 14) Den Achsschenkel in einen Schraubstock einspannen
- 15) Installieren Sie das Spreizwerkzeug
- 16) Drücken Sie die Nabe außen zusammen des Achsschenkels mit einem Stift (2)
- 17) Ziehen Sie den Lagerring vom Ende der Achse ab.
- 18) Installieren Sie das Spezialwerkzeug (3)
- 19) Druck zum Extrahieren verwenden das Radlager mit dem Spezialwerkzeug



NEUINSTALLATION

- 1) Drücken Sie das Radlager mit einer Presse in Position bringen
- 2) Setzen Sie den Sicherungsring weiter zum Radlager
- 3) Drücken Sie die Nabe (2) in ihre Position mit der Presse (1)
- 4) Bauen Sie die übrigen Komponenten wieder in die in der umgekehrten Reihenfolge, in der sie entnommen wurden
- 5) Machen Sie eine Probefahrt



Empfehlungen

Befolgen Sie sorgfältig die Montageanweisungen, verwenden Sie nur die richtigen Werkzeuge für diese Arbeit und stellen Sie sicher, dass alle im Satz enthaltenen neuen Teile eingebaut werden.

Befolgen Sie die Montageanweisungen des Fahrzeugherstellers und wenden Sie nur die angegebenen Anzugsdrehmomente an.

Siehe die Fahrzeuganwendungen in unserem Online-Katalog: [e-shop](#)



Scannen Sie diesen QR-Code, um auf unseren Online-Katalog zuzugreifen.

**BEACHTEN SIE DIE EMPFEHLUNGEN
DES FAHRZEUGHERSTELLERS!**

©NTN-SNR ROULEMENTS

Der Inhalt dieses Dokuments unterliegt dem Urheberrecht des Herausgebers, und jede Vervielfältigung, auch auszugsweise, ist ohne Genehmigung untersagt.

Trotz aller Sorgfalt bei der Erstellung dieses Dokuments lehnt NTN-SNR Roulements jegliche Haftung für Fehler oder Auslassungen, die sich einschleichen könnten, sowie für Verluste oder direkte oder indirekte Schäden, die sich aus seiner Verwendung ergeben, ab.

