



FUELLES

Posibles causas de deterioro

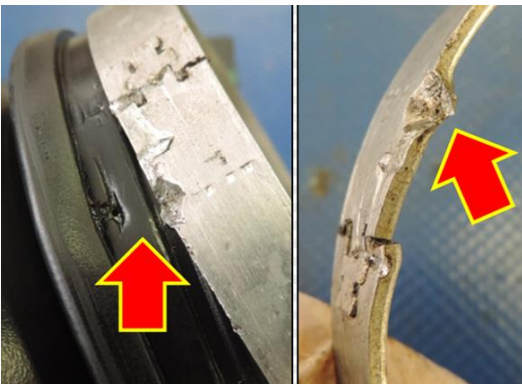
Deterioro

- Fuga de grasa
- Presencia de grasa dajo de la abrazadera.



- 1- Mala sujeción
- 2- Mal estado de la abrazadera o mala posición del fuelle.

3- Desgarre del fuelle



- 4- Golpe en la abrazadera del fuelle

- Hundimiento del fuelle



Causas :

- 1- Mal manejo
- 2- Daño o ataque externo
- 3- Alta presión en el fuelle

- Corte



Causas :

- 1- Impacto o golpe externo
- 2- Daño / agresión
- 3- La abrazadera aprieta demasiado

Recomendaciones

Siga minuciosamente las instrucciones de montaje y los pares de ajuste recomendados por el fabricante. Para los procesos de montaje y desmontaje, se deben usar las herramientas adecuadas.

Consulte las aplicaciones de vehículos en nuestro catálogo en línea: [e-shop](#)



Escanee este código QR
para acceder
a nuestro catálogo online.

**SIGA SIEMPRE LAS
RECOMENDACIONES
DE MONTAJE DEL FABRICANTE.**

©NTN-SNR ROULEMENTS

El contenido de este documento está protegido por el copyright del editor y su reproducción, incluso parcial, está prohibida sin autorización expresa. A pesar del cuidado aportado a la realización de este documento, NTN-SNR Roulements declina toda responsabilidad por los errores u omisiones que se hayan podido producir, así como por las pérdidas o daños directos o indirectos derivados de su utilización.

