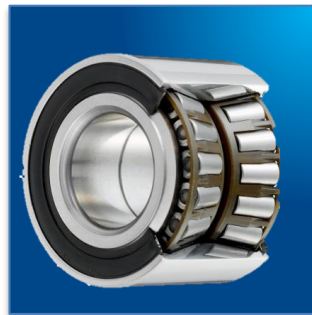




Rodamientos cartucho (GEN 1)

Instrucciones de montaje/desmontaje en prensa

**Rodamiento
cartucho de dos
hileras de bolas**



**Rodamiento cartucho
de dos hileras de
rodillos cónicos**

Recomendaciones generales

- 1) Consultar siempre el manual técnico del vehículo.
- 2) Preparar el material y las herramientas necesarios.
Antes de empezar la instalación asegurarse que están limpios y en buen estado.
- 3) Trabajar en lugares limpios y despejados para evitar toda posible caída de piezas.
- 4) Verificar la referencia del kit.
Sacar el rodamiento de su embalaje en el último momento.
- 5) Verificar siempre el estado en que se encuentran las piezas cercanas al rodamiento: Buje, portamangueta, extremo de la transmisión (ausencia de rayas o arranques de material). Sustituir las piezas dañadas.
- 6) Nunca desmontar o separar los elementos componentes de un rodamiento.
- 7) Todo ruido anormal en el montaje implica la sustitución del rodamiento.
- 8) No aflojar o apretar la tuerca de la transmisión con las ruedas en el suelo.
- 9) No apoyar el vehículo sobre sus ruedas en el suelo con la transmisión floja o desmontada.
- 10) Un rodamiento debe ser manipulado siempre con cuidado para no deteriorarlo.
- 11) Aplicar siempre el esfuerzo sobre el anillo que se enmanga. El esfuerzo de montaje no debe ser nunca transmitido a través de los cuerpos rodantes (bolas, rodillos,...). No empujar nunca sobre los dos anillos al mismo tiempo.
- 12) Para no dañar el anillo codificado magnético, no marcar la junta magnética del rodamiento y no acercarla a una fuente magnética.
- 13) Respetar los pares de apriete indicados por el fabricante.

Utillaje necesario

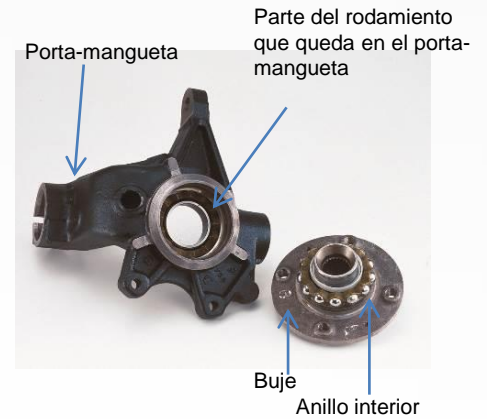
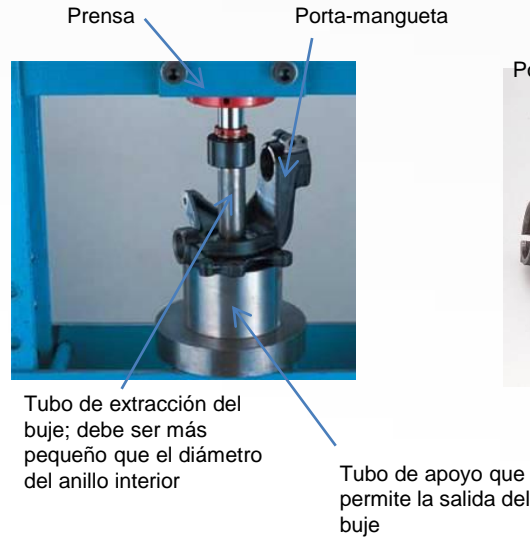
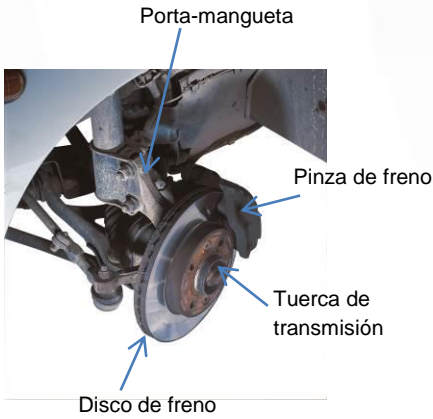
- Prensa de al menos 6 toneladas
- Desenganchador plano
- Tubo a adaptar (fabricación local)

DESMONTAJE

1. Desmontar sucesivamente
- la pinza de freno,
 - el disco de freno,
 - la tuerca de transmisión,
 - el porta-mangueta

2. Colocar el porta-mangueta bajo la prensa apoyando sobre un tubo o sobre calzos. Con ayuda de un tubo de diámetro apropiado, empujar sobre el buje para extraer el porta-mangueta

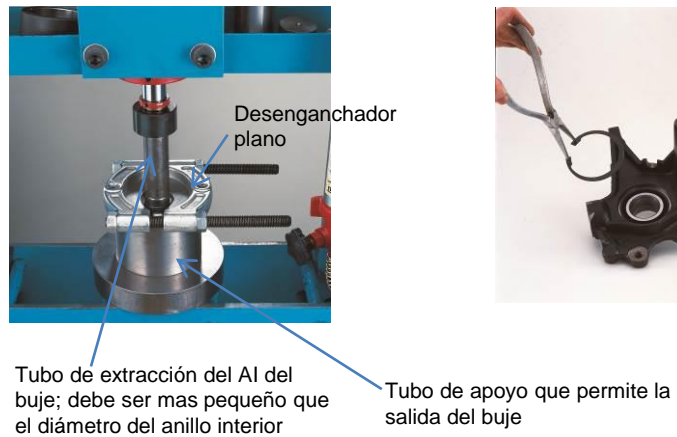
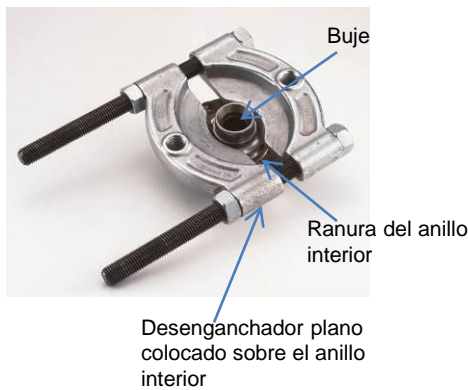
3. El rodamiento se separa en dos partes: uno de los anillos interiores se queda en el buje, y el resto del rodamiento sale dentro del porta-mangueta



4. Si el anillo de bolas ha quedado en el buje, retirarlo con ayuda de un desenganchador, cuyas hojas entran en la ranura del anillo interior del rodamiento. Si el anillo interior no tiene esta ranura, las hojas deberán apretar entre la cara trasera del anillo y la del buje.

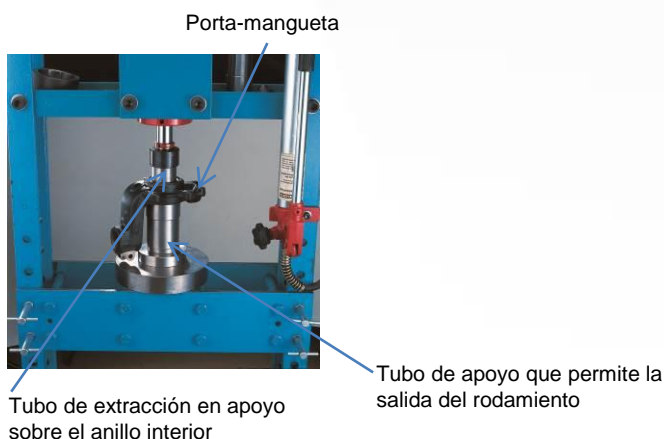
5. Situar el desenganchador bajo la prensa apoyando sobre un tubo o sobre calzos. Empujar con ayuda del tubo de diámetro apropiado utilizado anteriormente (ver punto 2) a fin de separar el anillo interior del buje.

6. Si hay un segmento de retención, retirarlo con el alicate apropiado



7. Recolocar el anillo interior y el anillo de bolas en el anillo exterior que ha quedado en el porta-mangueta. Colocar el porta-mangueta bajo la prensa apoyando sobre un tubo o sobre calzos. Con ayuda de un tubo de diámetro apropiado,* empujar sobre el anillo interior del rodamiento.

*El diámetro del tubo debe corresponder a la superficie de apoyo del anillo interior.



MONTAJE

8. El kit SNR contiene todas las piezas necesarias para el montaje. Es importante sustituir todos los componentes suministrados en el kit. En efecto, los componentes son elementos secundarios pero que contribuyen decisivamente al buen funcionamiento del rodamiento.

9. Antes de proceder al montaje del nuevo rodamiento, asegurarse del buen estado del buje y del porta-mangueta, y de la limpieza de los asientos del rodamiento. En el caso de los rodamientos ASB®, quitar la protección justo antes del montaje. Evitar cualquier choque sobre el anillo codificado magnético. Evitar todo contacto con una superficie sucia y/o magnética.



Para identificar y controlar la cara con el anillo codificado magnético ASB®, usar la tarjeta de control NTN-SNR

 **Atención al sentido de montaje del rodamiento ASB®**



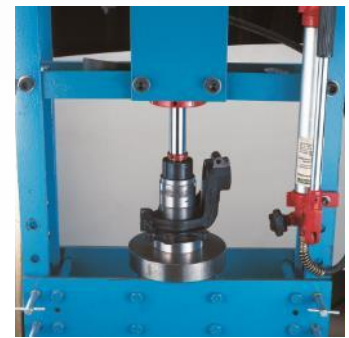
10. Colocar el porta-mangueta sobre la cara opuesta al sentido del montaje. Situar el rodamiento a la entrada del alojamiento, con el anillo codificado magnético del lado del interior del vehículo. Empujar en la prensa, con ayuda de un tubo de diámetro apropiado**, sobre el anillo exterior del rodamiento. No apoyar sobre el anillo codificado magnético para no deteriorarlo.



11. Si hay un segmento de retención, colocarlo con precaución:
 - no dañar el anillo codificado magnético
 - colocar la abertura del segmento de retención de forma que permita el paso del captador



12. Colocar el buje en la prensa. Presentar el porta-mangueta equipado ya con el rodamiento sobre el buje. Con ayuda de un tubo de diámetro apropiado* empujar sobre el anillo interior del rodamiento hasta alcanzar la posición final. En el caso de los rodamientos ASB®, no apoyar sobre el anillo codificado magnético. En la fase final del montaje, es normal una elevación del esfuerzo de empuje (son necesarias 4 toneladas)



* El diámetro del tubo debe corresponder a la superficie de apoyo del anillo exterior.



Atención: no apoyarse sobre el anillo codificado magnético



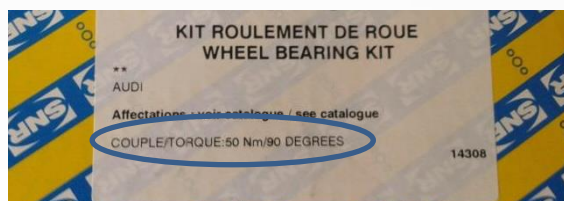
13. Montar el conjunto ya constituido sobre el vehículo. En el momento del montaje de la transmisión sobre el buje cuidar que no se produzca ningún choque: el eje del extremo de la transmisión podría deteriorar el anillo codificado magnético. Antes de enmangar la transmisión, limpiar el anillo codificado magnético. Montar el disco y la pinza de freno.



Con ayuda de una llave dinamométrica, apretar la nueva tuerca de la transmisión al par de apriete recomendado por el fabricante. Para ello bloquear en rotación el buje, sea frenando, sea montando la rueda y depositando el vehículo en el suelo sin hacerlo rodar.



Para facilitar el montaje de los kits y rodamientos de rueda SNR indica en las etiquetas de sus productos el par de apriete a respetar.



14. En los rodamientos ASB®, limpiar y remontar el captador.



Recomendaciones

Se deben respetar los procedimientos de montaje de los fabricantes y los pares de apriete indicados

Consultar las aplicaciones de vehículos en nuestro catálogo online: [e-shop](#)

Consultar el video de montaje de los rodamientos cartucho GEN1 en YouTube

SNR Automotive Aftermarket: <https://youtu.be/oSNyXT4rKQg>



Capture el código QR para ir a nuestro catálogo online

¡RESPETE LAS ESPECIFICACIONES DEL CONSTRUCTOR DEL VEHICULO!

©NTN-SNR ROULEMENTS

El contenido de este documento está protegido por el copyright del editor y su reproducción, incluso parcial, está prohibida sin autorización expresa. A pesar del cuidado aportado a la realización de este documento, NTN-SNR Roulements declina toda responsabilidad por los errores u omisiones que se hayan podido cometer, así como por las pérdidas o daños directos o indirectos derivados de su utilización.

