



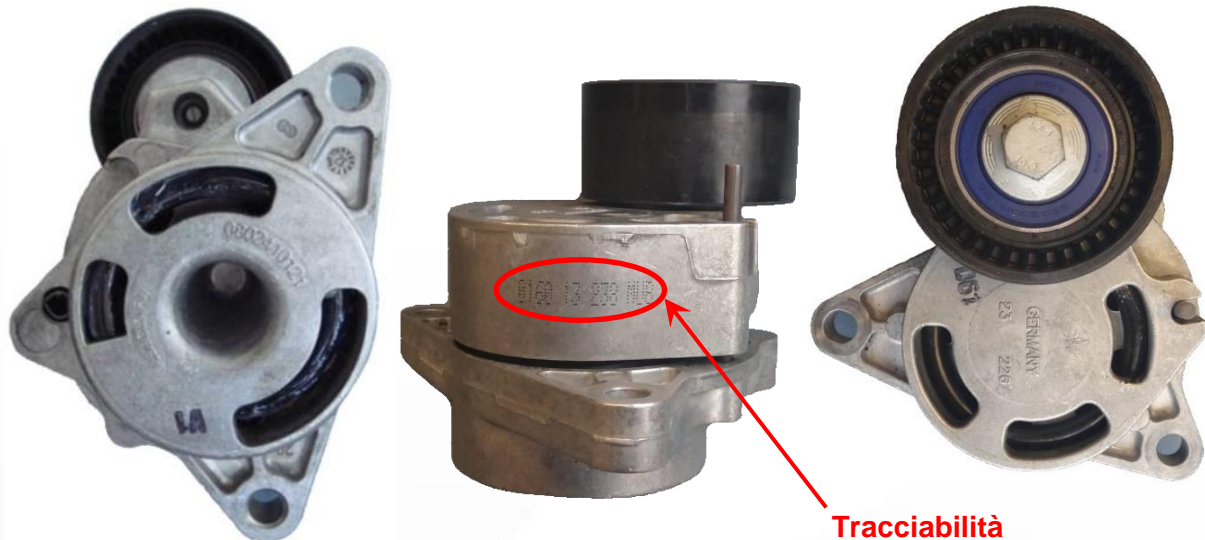
GA355.16/IT/06/2022

# GA355.16

## Raccomandazioni smontaggio/montaggio

<p><b>NISSAN:</b> Primastar (I et I FL), Interstar (I e II), Kubistar</p>	<p><b>MOTORI</b> 2.2 dCi/Cdi,</p>	<p><b>Riferimenti OE</b> 11955-00QAA,</p>
<p><b>RENAULT:</b> Avantime, Espace (II FL, IV e IV phase 2), Laguna (II e II phase 2), Master (II, II FL e II phase 2 FL), Trafic (II e II FL), Vel Satis (I e I FL)</p>	<p>2.5 dCi, 2.2 DTI,  2.5 CDTI, 2.5 DTI</p>	<p>11955-00QAD, 11955-00QAE, 8200761529</p>
<p><b>OPEL:</b> Movano, Vivaro</p>		<p>4413416, 4431739,4405281</p>

### CONTROLLARE IL RIFERIMENTO DEL TENDITORE GA355.16



**Tracciabilità**

### PROBLEMI RISCONTRATI

RUMOROSITÀ DURANTE LA GUIDA E TENDITORE DANNEGGIATO

## Possibili cause

### Una puleggia a ruota libera d'alternatore disinnestabile usurata.

Non assicura più la sua funzione di disinnesto e di conseguenza la cinghia è sottoposta a importanti sollecitazioni causando forti vibrazioni.

Il GA355.16 non è stato progettato per assorbire le vibrazioni provenienti dalla cinghia, la cinghia non è più tesa in modo corretto e di conseguenza oscilla sui tenditori (N.1)

Oscillando trasmette calore alla superficie di avvolgimento della puleggia del tenditore. La temperatura interna del tenditore aumenta provocandone il deterioramento.

Altri segni di cedimento della puleggia a ruota libera, la presenza sulla tacca della puleggia di tracce di colpi e/o mutilazioni, dovuti ad un'ampiezza operativa troppo grande del tenditore (N.2)



I problemi riscontrati con il GA355.16 derivano dalla puleggia a ruota libera d'alternatore che non è stata sostituita assieme al tenditore pur essendo difettosa.

## Test per controllare lo stato della puleggia a ruota libera d'alternatore

- **Motore a basso regime:** cercare eventuali movimenti anomali del tenditore. Se si riscontrano bisogna sostituire la puleggia a ruota libera d'alternatore.
- **Motore fermo, cinghia ausiliaria tolta :** immobilizzare il rotore dell'alternatore (non utilizzare un oggetto metallico). La rotazione della puleggia deve essere possibile in un unico senso.

## SOSTITUZIONE

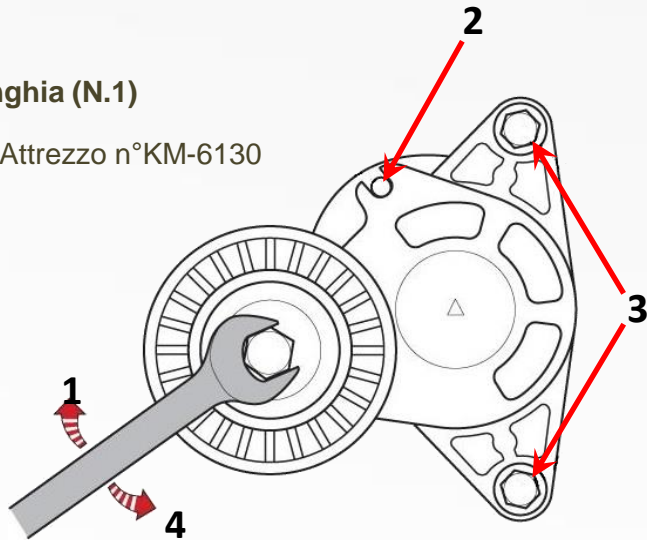
### Raccomandazione

Non bisogna reinstallare la/le cinghia(e) smontata(e) ma bisogna sostituirla(le)!



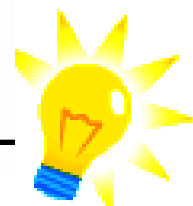
## SMONTAGGIO

- 1) Girare il tenditore nel senso orario per allentare la cinghia (N.1)
- 2) Posizionare l'attrezzo per bloccare il tenditore (N.2) - Attrezzo n°KM-6130
- 3) Rimuovere la cinghia ausiliaria
- 4) Togliere i bulloni del tenditore (N.3)
- 5) Rimuovere il tenditore



## MONTAGGIO

- 1) Installare il tenditore nuovo
- 2) Serrare i bulloni del tenditore (N.3)  
Coppia di serraggio : 25 Nm
- 3) Installare la cinghia ausiliaria nuova
- 4) Regolare la tensione del tenditore nel senso orario (N.1)



### Raccomandazioni

È necessario controllare regolarmente la puleggia a ruota libera d'alternatore poiché è un componente soggetto a usura.

Sostituire pulegge, tenditori e cinghia ausiliaria ogni 120.000 km e allo stesso tempo sostituire la puleggia a ruota libera d'alternatore.

Rispettare le raccomandazioni di montaggio dei costruttori e le coppie di serraggio indicate.

Consultare le applicazioni veicoli sul catalogo on-line : [eshop](#)



Leggere il QR Code per accedere al catalogo on-line.

**RISPETTARE LE RACCOMANDAZIONI DEI COSTRUTTORI !**

©NTN-SNR ROULEMENTS

Il contenuto di questo documento è proprietà esclusiva di NTN-SNR Roulements e non può essere riprodotto, parzialmente o interamente, senza il suo accordo scritto. Nonostante la cura con la quale è stato realizzato, NTN-SNR Roulements non si assume nessuna responsabilità su eventuali errori o omissioni che potrebbe contenere questo documento né per i danni legati direttamente o indirettamente al suo utilizzo.

