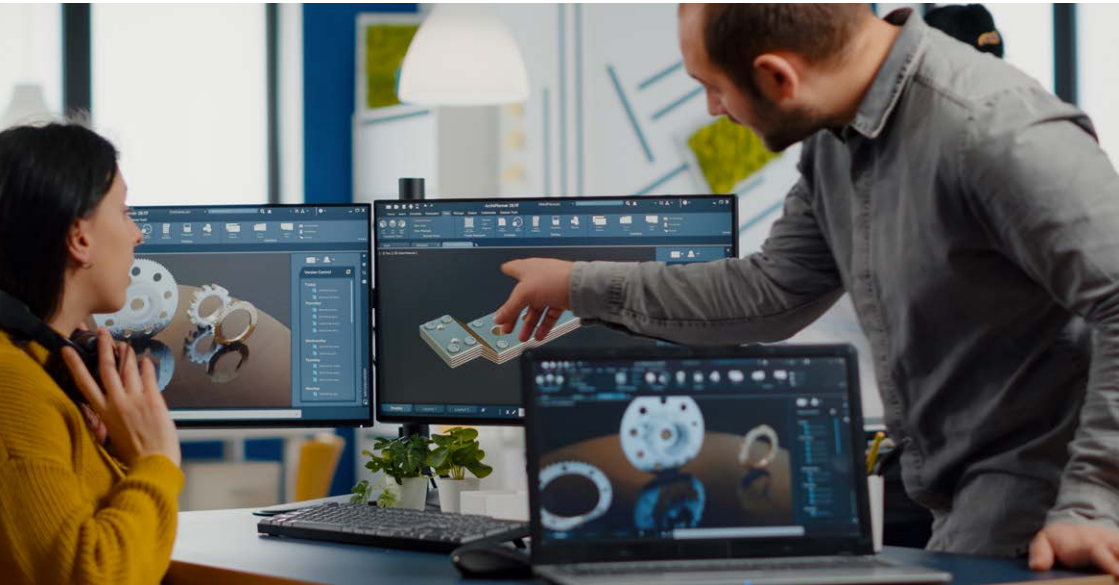
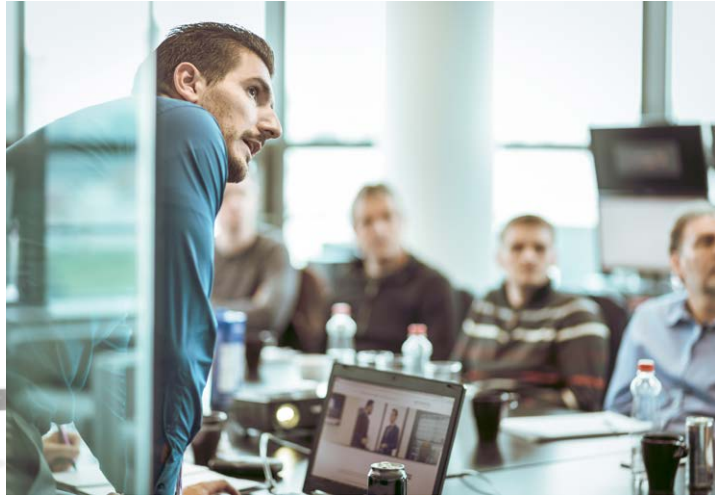


NTN

SCHULUNGSANGBOT SEMINARE UND WEBSEMINARE

April 2025 bis März 2026



WÄLZLAGER- UND LINEARTECHNIK

NTN CORPORATION

NTN WÄLZLAGER (DEUTSCHLAND) GMBH

NTN gehört zu den Weltmarktführern für Präzisionselemente und Systeme der Antriebstechnik. Als drittgrößter Wälzlagerhersteller der Welt ist die japanische NTN Corporation in den Bereichen Automotive, Industrie und Luftfahrt ein anerkannter Partner. Seit über 100 Jahren stehen wir für Kundenorientierung, höchste Qualität und Zuverlässigkeit. Mit 23.000 Mitarbeitern entwickeln und produzieren wir täglich neue, umweltfreundliche Technologien und Services. Gemeinsam arbeiten und forschen wir an innovativen Lösungen für eine nachhaltige Zukunft aller. Unsere Teams vor Ort begleiten Sie mit persönlichem Engagement und Kompetenz.

TECHNISCHE DIENSTLEISTUNGEN UND SERVICES FÜR UNSERE KUNDEN!

Die NTN Corporation bietet Ihnen Dienstleistungen wie kundenspezifische Seminare, technischen Support vor Ort, Wälzlagerdiagnosen bis hin zu umfangreichen Berechnungen. Hierzu gehört ebenfalls ein umfangreiches Sortiment an Werkzeugen für die Montage und Demontage von Wälzlagern.

Die NTN Corporation bietet ein breites, maßgeschneidertes Seminar- und Webseminarprogramm an, das speziell auf die Anforderungen von technisch oder kaufmännisch orientiertem Personal ausgerichtet ist.

Die Seminare sowie die Webseminare werden von einem Team erfahrener Referenten aus der Theorie und Praxis geleitet und können in unserem Ausbildungszentrum oder direkt beim Kunden vor Ort stattfinden.

PRÄSENZSEMINARE

SEMINARE BEI KUNDEN VOR ORT

Die Seminare finden mit unserem Schulungsfahrzeug, der NTN-BEBOX, bei Ihnen vor Ort statt. Die Räumlichkeiten und Zugänge für die theoretischen und praktischen Module sind kundenseitig zur Verfügung zu stellen. Bei längeren Anfahrtswegen behalten wir uns den Einsatz eines zweiten Referenten vor.

SEMINARE BEI NTN

Die Seminare finden in unseren NTN-Schulungszentren in Bielefeld oder Erkrath statt. Ein Hygienekonzept für unser Schulungszentrum liegt vor und wird den Teilnehmern vor Beginn des Seminars vorgestellt.

WEBSEMINARE

NTN bietet ein umfangreiches Programm an Webseminaren mit Inhalten zu Produkten, Berechnung und Praxis an. Die interaktiven Veranstaltungen werden über das Internet durchgeführt, sodass jeder Teilnehmer aktiv teilnimmt und in einem offenen Umfeld im



Chat oder per Mikrophon Fragen stellen kann. Hierzu benötigt der Teilnehmer lediglich einen PC mit Internetzugang und einen gängigen Internetbrowser.



UNSERE SEMINARE 2025/2026 IM ÜBERBLICK

SEMINARTHEMEN	BEZEICHNUNG	TERMINE
WÄLZLAGER GRUNDLAGEN	TR WL 001	08.04.2025 14.01.2026
WÄLZLAGER ERWEITERTE GRUNDLAGEN	TR WL 002	09.04.2025 28.10.2025
WÄLZLAGER AUSLEGUNG UND BERECHNUNG	TR WL 003	29.10.2025 15.01.2026
WÄLZLAGER MONTAGE/DEMONTAGE	TR WL 004	20.05.2025 10.02.2026
WÄLZLAGERSCHÄDEN	TR WL 005	21.05.2025 25.03.2026
WÄLZLAGERBAUARTEN	TR WL 006	09.09.2025 11.02.2026
HOCHGENAUIGKEITSLAGER	TR WL 007	25.06.2025 25.11.2025
HOCHGENAUIGKEITSLAGER MONTAGE/DEMONTAGE	TR WL 008	26.06.2025 26.11.2025
EINSATZ UND BETRIEB VON WÄLZLAGERN	TR WL 009	10.09.2025 26.03.2026
WÄLZLAGER SCHMIERUNG	TR LU 001	28.08.2025 11.12.2025
LINEAR MOTION GRUNDLAGEN	TR LM 001	27.08.2025 10.12.2025
LINEAR MOTION MONTAGE/DEMONTAGE	TR LM 002	Nach Vereinbarung
KUNDENSPEZIFISCHES SEMINAR	TR SP 001	Nach Vereinbarung

WÄZLAGER GRUNDLAGEN

TR WL 001

ZIELE:	Die Teilnehmer werden mit Grundlagen und grundsätzlichem Verständnis für Wälzlager sowie deren Handhabung vertraut gemacht.
ZIELGRUPPE:	Personen, die mit Wälzlagern bei ihrer täglichen Arbeit in Berührung kommen bzw. allgemeine Aussagen dazu treffen müssen.
BESONDERHEITEN:	<ul style="list-style-type: none">• Innovative, interaktive Seminarmethoden• Teilnehmer werden aktiv involviert• Praktischer Schulungsteil
ANFORDERUNGEN:	keine
DAUER:	1 Tag
ORT:	NTN Wälzlager (Deutschland) GmbH Friedrich-Hagemann-Straße 66 / D-33719 Bielefeld
INHALT DES SEMINARS:	<p>Theorie:</p> <ul style="list-style-type: none">• Grundlagen und Basiswissen zur Wälzlagertechnik• Wälzlagerbauarten• Anwendungsbereiche• Lagerluft• Bezeichnungen <p>Praxis:</p> <ul style="list-style-type: none">• Montagearten• Demontagearten• Induktiv• Mechanisch• Hydraulisch
TERMINE:	08.04.2025 / 14.01.2026
GEBÜHR:	350 € + MwSt. pro Teilnehmer
FOLGESEMINARE:	<ul style="list-style-type: none">• Wälzlager erweiterte Grundlagen• Wälzlagerbauarten• Wälzlager Schmierung• Wälzlager Montage / Demontage
ALLGEMEINE INFORMATIONEN:	<ul style="list-style-type: none">• Das Seminar beginnt um 09:00 Uhr und endet gegen 16:00 Uhr• Inklusive Verpflegung• Zimmerreservierung wird auf Wunsch vorgenommen und separat in Rechnung gestellt

WÄZLAGER ERWEITERTE GRUNDLAGEN

TR WL 002

ZIELE:	Den Teilnehmern werden erweiterte Grundlagen und tieferes Verständnis für Wälzlager sowie deren Handhabung zur Verlängerung der Lebensdauer vermittelt.
ZIELGRUPPE:	Mitarbeiter, die in ihrem beruflichen Umfeld Tätigkeiten mit Bezug zu Wälzlagern durchführen.
BESONDERHEITEN:	<ul style="list-style-type: none">• Innovative, interaktive Seminarmethoden• Teilnehmer werden aktiv involviert
ANFORDERUNGEN:	keine
DAUER:	1 Tag
ORT:	NTN Wälzlager (Deutschland) GmbH Friedrich-Hagemann-Straße 66 / D-33719 Bielefeld
INHALT DES SEMINARS:	<ul style="list-style-type: none">• Erweitertes Basiswissen zur Wälzlagertechnik• Wälzlagertypen / Bezeichnungen• Anwendungsbereiche• Passungen / Toleranzen / Lagerluft• Dichtungen• Schmierung von Wälzlagern
TERMINE:	09.04.2025 / 28.10.2025
GEBÜHR:	350 € + MwSt. pro Teilnehmer
FOLGESEMINARE:	<ul style="list-style-type: none">• Wälzlager Auslegung und Berechnung• Wälzlager Schmierung• Wälzlager Montage / Demontage
ALLGEMEINE INFORMATIONEN:	<ul style="list-style-type: none">• Das Seminar beginnt um 09:00 Uhr und endet gegen 16:00 Uhr• Inklusive Verpflegung• Zimmerreservierung wird auf Wunsch vorgenommen und separat in Rechnung gestellt

WÄZLAGER AUSLEGUNG UND BERECHNUNG

TR WL 003

ZIELE:	Dem Teilnehmer wird Wissen über den Einsatz der verschiedenen Wälzlagerarten und Grundlagen der Lebensdauerberechnung vermittelt.
ZIELGRUPPE:	Personen, die Wälzlager für Anwendungen auswählen und Lagerstellen konstruieren.
BESONDERHEITEN:	<ul style="list-style-type: none"> • Innovative, interaktive Seminarmethoden • Teilnehmer werden aktiv involviert
ANFORDERUNGEN:	Wälzlagerkenntnisse / erfolgtes Seminar Wälzlager Erweiterte Grundlagen
DAUER:	1 Tag
ORT:	NTN Wälzlager (Deutschland) GmbH Friedrich-Hagemann-Straße 66 / D-33719 Bielefeld
INHALT DES SEMINARS:	<p>Theorie:</p> <ul style="list-style-type: none"> • Erweitertes Wissen über Auswahl, Auslegung und Dimensionierung von Wälzlagern • Bestimmung der Wälzlagerart für die jeweilige Anwendung • L_{10} - Lebensdauerberechnung • Grenzdrehzahlen • Konstruktion der Lagerstelle • Umgebungsbedingungen • Auswahl der korrekten Passungen • Dichtungsauswahl • Lagerluftauswahl
TERMINE:	29.10.2025 / 15.01.2026
GEBÜHR:	450 € + MwSt. pro Teilnehmer
FOLGESEMINARE:	<ul style="list-style-type: none"> • Wälzlagerschäden • Hochgenauigkeitslager • Wälzlager Schmierung
ALLGEMEINE INFORMATIONEN:	<ul style="list-style-type: none"> • Das Seminar beginnt um 09:00 Uhr und endet gegen 16:00 Uhr • Inklusive Verpflegung • Zimmerreservierung wird auf Wunsch vorgenommen und separat in Rechnung gestellt

WÄZLAGER MONTAGE / DEMONTAGE

TR WL 004

ZIELE:	Es werden grundlegende Praktiken der Montage und Demontage von Wälzlagern sowie theoretische Grundlagen der Wälzlagertechnik erläutert.
ZIELGRUPPE:	Montagepersonal, Instandhalter, die im täglichen Umgang mit der Montage und Demontage von Wälzlagern in Berührung kommen.
BESONDERHEITEN:	<ul style="list-style-type: none"> • Innovative, interaktive Seminarmethoden • Teilnehmer werden aktiv involviert • Hoher praktischer Schulungsanteil
ANFORDERUNGEN:	Wälzlager Grundwissen
DAUER:	1 Tag
ORT:	NTN Wälzlager (Deutschland) GmbH Friedrich-Hagemann-Straße 66 / D-33719 Bielefeld
INHALT DES SEMINARS:	<p>Theorie:</p> <ul style="list-style-type: none"> • Montage und Demontage von Wälzlagern mit den vorgesehenen Werkzeugen • Besonderheiten der einzelnen Wälzlagerbauarten • Wälzlager mit zylindrischer und konischer Bohrung <p>Praxis:</p> <ul style="list-style-type: none"> • Montage mittels induktiver Erwärmung • Mechanische Hilfsmittel • Hydraulische Werkzeuge/ Hydraulikmutter • Abziehvorrichtungen
TERMINE:	20.05.2025 / 10.02.2026
GEBÜHR:	350 € + MwSt. pro Teilnehmer
FOLGESEMINARE:	<ul style="list-style-type: none"> • Wälzlagerschäden • Einsatz und Betrieb von Wälzlagern • Hochgenauigkeitslager Montage / Demontage • Wälzlager Schmierung
ALLGEMEINE INFORMATIONEN:	<ul style="list-style-type: none"> • Das Seminar beginnt um 09:00 Uhr und endet gegen 16:00 Uhr • Inklusive Verpflegung • Zimmerreservierung wird auf Wunsch vorgenommen und separat in Rechnung gestellt

WÄZLAGERSCHÄDEN

TR WL 005

ZIELE:	Die Teilnehmer werden Wälzlagerschäden erkennen, einordnen sowie die Ursachen ermitteln und Möglichkeiten zur Vermeidung kennenlernen.
ZIELGRUPPE:	Montagepersonal, Instandhalter, Konstrukteure und Mitarbeiter aus der Qualitätssicherung.
BESONDERHEITEN:	<ul style="list-style-type: none"> • Innovative und interaktive Seminarmethoden • Teilnehmer werden aktiv involviert
ANFORDERUNGEN:	Allgemeine Kenntnisse Wälzlagertechnik
DAUER:	1 Tag
ORT:	NTN Wälzlager (Deutschland) GmbH Friedrich-Hagemann-Straße 66 / D-33719 Bielefeld
INHALT DES SEMINARS:	<ul style="list-style-type: none"> • Grundlagen und erweitertes Basiswissen zum Erkennen und Einordnen von Wälzlagerschäden • Anhand von Schadensmerkmalen die Ursachen ermitteln • Konstruktive Maßnahmen zur Vermeidung von Wälzlagerschäden • Laufspuren und deren Ursachen • Vermeidung von Wälzlagerschäden durch sachgemäße Montage
TERMINE:	21.05.2025 / 25.03.2026
GEBÜHR:	450 € + MwSt. pro Teilnehmer
FOLGESEMINARE:	<ul style="list-style-type: none"> • Wälzlager Auslegung und Berechnung • Wälzlager Schmierung • Wälzlager Montage / Demontage • Einsatz und Betrieb von Wälzlagern
ALLGEMEINE INFORMATIONEN:	<ul style="list-style-type: none"> • Das Seminar beginnt um 09:00 Uhr und endet gegen 16:00 Uhr • Inklusive Verpflegung • Zimmerreservierung wird auf Wunsch vorgenommen und separat in Rechnung gestellt

WÄZLAGERBAUARTEN

TR WL 006

ZIELE:	Dem Teilnehmer werden die verschiedenen Wälzlagerbauarten aus dem NTN Programm detailliert vermittelt.
ZIELGRUPPE:	Personen, die mit Wälzlagern bei ihrer täglichen Arbeit in Berührung kommen bzw. allgemeine Aussagen dazu treffen müssen.
BESONDERHEITEN:	<ul style="list-style-type: none"> • Innovative, interaktive Seminarmethoden • Teilnehmer werden aktiv involviert • Unterschiede der einzelnen Bauarten
ANFORDERUNGEN:	Grundwissen Wälzlager
DAUER:	1 Tag
ORT:	NTN Wälzlager (Deutschland) GmbH Friedrich-Hagemann-Straße 66 / D-33719 Bielefeld
INHALT DES SEMINARS:	<ul style="list-style-type: none"> • Rillenkugellager • Zylinderrollenlager • Kegelrollenlager • Pendelkugellager • Pendelrollenlager • Hochgenauigkeitslager • Axiallager • Nadellager
TERMINE:	09.09.2025 / 11.02.2026
GEBÜHR:	350 € + MwSt. pro Teilnehmer
FOLGESEMINARE:	<ul style="list-style-type: none"> • Wälzlager erweiterte Grundlagen • Wälzlager Auslegung und Berechnung • Wälzlagerschäden • Wälzlager Schmierung
ALLGEMEINE INFORMATIONEN:	<ul style="list-style-type: none"> • Das Seminar beginnt um 09:00 Uhr und endet gegen 16:00 Uhr • Inklusive Verpflegung • Zimmerreservierung wird auf Wunsch vorgenommen und separat in Rechnung gestellt

HOCHGENAUIGKEITSLAGER

TR WL 007

ZIELE:	Die Teilnehmer erlangen ein detailliertes Grundwissen über das Hochgenauigkeitslager.
ZIELGRUPPE:	Personen, die mit Hochgenauigkeitslagern bei ihrer täglichen Arbeit in Berührung kommen bzw. allgemeine Aussagen dazu treffen müssen.
BESONDERHEITEN:	<ul style="list-style-type: none"> • Innovative, interaktive Seminarmethoden • Teilnehmer werden aktiv involviert
ANFORDERUNGEN:	Allgemeine Kenntnisse Wälzlagerertechnik
DAUER:	1 Tag
ORT:	NTN Wälzlager (Deutschland) GmbH Friedrich-Hagemann-Straße 66 / D-33719 Bielefeld
INHALT DES SEMINARS:	<ul style="list-style-type: none"> • Auslegung, Auswahl und Bezeichnungen von Hochgenauigkeitslagern • Vorspannung • Drehzahl • Anschlusskonstruktion • Genauigkeitsklassen • Schmierung • Einsatzbereiche
TERMINE:	25.06.2025 / 25.11.2025
GEBÜHR:	450 € + MwSt. pro Teilnehmer
FOLGESEMINARE:	<ul style="list-style-type: none"> • Wälzlager Schmierung • Wälzlagerbauarten • Hochgenauigkeitslager Montage / Demontage
ALLGEMEINE INFORMATIONEN:	<ul style="list-style-type: none"> • Das Seminar beginnt um 09:00 Uhr und endet gegen 16:00 Uhr • Inklusive Verpflegung • Zimmerreservierung wird auf Wunsch vorgenommen und separat in Rechnung gestellt

HOCHGENAUIGKEITSLAGER

MONTAGE / DEMONTAGE

TR WL 008

ZIELE:	Die Teilnehmer werden ihr Wälzlagerwissen erweitern und verschiedene Techniken zur Montage und Demontage von Hochgenauigkeitslagern kennenlernen und durchführen.
ZIELGRUPPE:	Montagepersonal, Instandhalter, die im täglichen Umgang mit der Montage und Demontage von Hochgenauigkeitslagern in Berührung kommen.
BESONDERHEITEN:	<ul style="list-style-type: none"> • Innovative, interaktive Seminarmethoden • Teilnehmer werden aktiv involviert • Praktischer Schulungsteil
ANFORDERUNGEN:	Allgemeine Kenntnisse Wälzlagerertechnik / Seminar Wälzlager Basic
DAUER:	1 Tag
ORT:	NTN Wälzlager (Deutschland) GmbH Friedrich-Hagemann-Straße 66 / D-33719 Bielefeld
INHALT DES SEMINARS:	<p>Theorie:</p> <ul style="list-style-type: none"> • Grundlagen von Hochgenauigkeitslagern • Auswahl und Bezeichnung • Genauigkeitsklassen • Vorspannung <p>Praxis:</p> <ul style="list-style-type: none"> • Montage / Demontage einer Werkzeugspindel • Besonderheiten im Vergleich zu anderen Wälzlagermontagen
TERMINE:	26.06.2025 / 26.11.2025
GEBÜHR:	450 € + MwSt. pro Teilnehmer
FOLGESEMINARE:	<ul style="list-style-type: none"> • Wälzlager Schmierung • Wälzlager Montage / Demontage • Einsatz und Betrieb von Wälzlagern
ALLGEMEINE INFORMATIONEN:	<ul style="list-style-type: none"> • Das Seminar beginnt um 09:00 Uhr und endet gegen 16:00 Uhr • Inklusive Verpflegung • Zimmerreservierung wird auf Wunsch vorgenommen und separat in Rechnung gestellt

EINSATZ UND BETRIEB VON WÄTZLAGERN

TR WL 009

WÄTZLAGER SCHMIERUNG

TR LU 001

ZIELE:	Die Teilnehmer werden verschiedene Techniken zur Montage und Demontage von Wälzlager kennenlernen und selbstständig durchführen. Es wird erläutert, auf welche Besonderheiten bei Betrieb und Wartung von Wälzlager geachtet werden muss.
ZIELGRUPPE:	Mitarbeiter aus Instandhaltung und Wartung, die in ihrer täglichen Arbeit mit Wälzlager in Kontakt kommen.
BESONDERHEITEN:	<ul style="list-style-type: none"> • Innovative, interaktive Seminarmethoden • Teilnehmer werden aktiv involviert • Praktischer Schulungsteil
ANFORDERUNGEN:	Wälzlager Grundwissen
DAUER:	1 Tag
ORT:	NTN Wälzlager (Deutschland) GmbH Friedrich-Hagemann-Straße 66 / D-33719 Bielefeld
INHALT DES SEMINARS:	<p>Theorie:</p> <ul style="list-style-type: none"> • Wälzlager Grundlagen • Wälzlagerarten/ Bezeichnungen • Passungen/ Lagerluft • Gehäuselager, Lagergehäuse • Einsatzgebiete, Besonderheiten, Auswahl • Schmierung, Auswahl von Schmierstoffen • Inbetriebnahme • Wälzlagerschäden <p>Praxis:</p> <ul style="list-style-type: none"> • Montagearten • Demontagearten
TERMINE:	10.09.2025 / 26.03.2026
GEBÜHR:	350 € + MwSt. pro Teilnehmer
FOLGESEMINARE:	<ul style="list-style-type: none"> • Wälzlager erweiterte Grundlagen • Wälzlagerbauarten • Schmierung • Wälzlager Montage/ Demontage
ALLGEMEINE INFORMATIONEN:	<ul style="list-style-type: none"> • Das Seminar beginnt um 09:00 Uhr und endet gegen 16:00 Uhr • Inklusive Verpflegung • Zimmerreservierung wird auf Wunsch vorgenommen und separat in Rechnung gestellt

ZIELE:	Dem Teilnehmer wird das erforderliche Wissen über die Schmierung von Wälzlager vermittelt.
ZIELGRUPPE:	Personen, die in ihrer täglichen Arbeit mit Fragen zur Schmierung von Wälzlager, Schmierstoffen sowie der Berechnung von Nachschmiermengen und den Schmiermöglichkeiten in Kontakt kommen.
BESONDERHEITEN:	<ul style="list-style-type: none"> • Innovative, interaktive Seminarmethoden • Teilnehmer werden aktiv involviert
ANFORDERUNGEN:	Allgemeine Kenntnisse Wälzlagertechnik
DAUER:	1 Tag
ORT:	NTN Wälzlager (Deutschland) GmbH Friedrich-Hagemann-Straße 66 / D-33719 Bielefeld
INHALT DES SEMINARS:	<ul style="list-style-type: none"> • Grundlagen der Schmierung von Wälzlager • Auswahl von Schmierfett/ Schmieröl • Kennwerte / Auswahl • Berechnung der benötigten Schmiermengen und -intervalle • Besonderheiten der manuellen und der automatisierten Schmierung • Konstruktion der Lagerung optimal zur Nachschmierung
TERMINE:	28.08.2025 / 11.12.2025
GEBÜHR:	350 € + MwSt. pro Teilnehmer
FOLGESEMINARE:	<ul style="list-style-type: none"> • Wälzlager Grundlagen • Wälzlager erweiterte Grundlagen • Wälzlager Montage / Demontage • Wälzlagerschäden
ALLGEMEINE INFORMATIONEN:	<ul style="list-style-type: none"> • Das Seminar beginnt um 09:00 Uhr und endet gegen 16:00 Uhr • Inklusive Verpflegung • Zimmerreservierung wird auf Wunsch vorgenommen und separat in Rechnung gestellt

LINEAR MOTION GRUNDLAGEN

TR LM 001

ZIELE:	Dem Teilnehmer werden die allgemeinen Grundlagen, Nomenklatur / Begriffe und die verschiedenen Produktgruppen vermittelt.
ZIELGRUPPE:	Personen, die mit Linearsystemen bei ihrer täglichen Arbeit in Berührung kommen bzw. allgemeine Aussagen dazu treffen müssen.
BESONDERHEITEN:	<ul style="list-style-type: none">• Innovative, interaktive Seminarmethoden• Teilnehmer werden aktiv involviert
ANFORDERUNGEN:	Allgemeine Kenntnisse Lineartechnik
DAUER:	1 Tag
ORT:	NTN Wälzlager (Deutschland) GmbH Friedrich-Hagemann-Straße 66 / D-33719 Bielefeld
INHALT DES SEMINARS:	<ul style="list-style-type: none">• Allgemeine Grundlagen• Nomenklatur / Begriffe• Linearführungen• Kugelgewindetriebe• Kugelbuchsen• Nutwellenführungen• Linearachsen
TERMINE:	27.08.2025 / 10.12.2025
GEBÜHR:	350 € + MwSt. pro Teilnehmer
FOLGESEMINARE:	<ul style="list-style-type: none">• Linear Motion Montage/ Demontage
ALLGEMEINE INFORMATIONEN:	<ul style="list-style-type: none">• Das Seminar beginnt um 09:00 Uhr und endet gegen 16:00 Uhr• Inklusive Verpflegung• Zimmerreservierung wird auf Wunsch vorgenommen und separat in Rechnung gestellt

LINEAR MOTION

MONTAGE / DEMONTAGE

TR LM 002

ZIELE:	Die Teilnehmer werden ihr Wissen in der Montage / Demontage von Lineareinheiten erweitern, verschiedene Techniken zur Montage und Demontage kennenlernen und selbstständig durchführen.
ZIELGRUPPE:	Montagepersonal, Instandhalter, die im täglichen Umgang mit der Montage und Demontage von Lineareinheiten in Berührung kommen.
BESONDERHEITEN:	<ul style="list-style-type: none">• Innovative, interaktive Seminarmethoden• Teilnehmer werden aktiv involviert
ANFORDERUNGEN:	Allgemeine Kenntnisse Lineartechnik
DAUER:	1 Tag
ORT:	NTN Wälzlager (Deutschland) GmbH Friedrich-Hagemann-Straße 66 / D-33719 Bielefeld
INHALT DES SEMINARS:	Nach Vereinbarung
TERMINE:	Nach Vereinbarung
GEBÜHR:	350 € + MwSt. pro Teilnehmer Für Gruppen bis max. 8 Personen beträgt der Tagessatz 2.200 € + MwSt., ab 9 Personen behalten wir uns vor, einen zweiten Referenten einzusetzen. Der Tagessatz mit 2 Referenten beträgt 2.900 € + MwSt.

KUNDENSPEZIFISCHES SEMINAR

TR SP 001

ZIELE:	Das Seminar wird gemäß den Anforderungen und Zielen des Kunden gestaltet.
ZIELGRUPPE:	Anwender aus Entwicklung, Konstruktion, Montage, Instandhaltung
BESONDERHEITEN:	<ul style="list-style-type: none"> • Innovative, interaktive Seminarmethoden • Teilnehmer werden aktiv involviert
ANFORDERUNGEN:	nach Bedarf
DAUER:	1 bis 3 Tage
ORT:	Im Hause des Kunden oder bei NTN Wälzlager (Deutschland) GmbH Friedrich-Hagemann-Straße 66 / D-33719 Bielefeld
INHALT DES SEMINARS:	Nach Vereinbarung
TERMINE:	Nach Vereinbarung
GEBÜHR:	2.200 € + MwSt. pro Tag Gültig bis zu max. 8 Teilnehmern. Ab einer Teilnehmerzahl von 9 Personen behalten wir uns den Einsatz eines zweiten Referenten vor. Der Tagessatz mit zwei Referenten beträgt 2.900 € + MwSt.

UNSERE WEBSEMINARE 2025 / 2026

IM ÜBERBLICK

BEZEICHNUNG	THEMEN
WS WL 001	Wälzlager Grundlagen
WS WL 002	Wälzlager Bezeichnungen
WS WL 003	Wälzlager Lebensdauer L10
WS WL 004	Wälzlagerschäden
WS WL 005	Wälzlager Lagerluft
WS WL 006	NTN Hochpräzisionslager
WS WL 007	Wälzlager Hydraulische Montage / Demontage
WS WL 008	SNR Induktive Anwärmergeräte
WS WL 009	NTN Rillenkugellager
WS WL 010	NTN Pendelrollenlager
WS WL 011	NTN Ultage Wälzlager neuester Generation
WS WL 012	SNR Lagergehäuse Programm
WS WL 013	SNR Gehäuselager
WS WL 014	NTN Lagerungen für die Landwirtschaft
WS WL 015	SNR Gehäuselager Rostfrei / Thermoplast
WS WL 016	Lagerluft Kegelrollenlager
WS WL 017	NTN Zylinderrollenlager
WS WL 018	NTN Kegelrollenlager
WS WL 019	NTN Gehäuselager
WS WL 020	NTN Nadellager
WS WL 021	Anwendung pro Wälzlagerart
WS WL 022	SNR Lagergehäuse - Ölgeschmiert
WS WL 023	SNR Lagergehäuse - Fettgeschmiert
WS WL 024	Technische Zeichnungen - Grundlagen
WS WL 025	Wälzlagerauswahl
WS WL 026	Wälzlager mit konischem Innenring
WS WL 027	SENTINEL – Lagerungen für die Lebensmittelindustrie
WS LU 001	SNR Schmiersysteme
WS LU 002	Wälzlager Schmierung Grundlagen
WS LU 003	Wälzlager Nachschmierung
WS LM 001	SNR Lienarführungen
WS LM 002	SNR Linearachsen
WS LM 003	SNR Kugelgewindetriebe
WS KS 001	Kundenspezifisch



HABEN WIR IHR INTERESSE GEWECKT?

Dann wenden Sie sich gerne an Ihren NTN Ansprechpartner oder schreiben Sie uns an:
service.germany@ntn-snr.de

QR-CODE SCANNEN,
UM UNSERE
WEBSEMINARE
ZU ENTDECKEN



Die Dauer der Webseminare beträgt ca. 45 Minuten.

Für das gewählte Webseminar erhält jeder angemeldete Teilnehmer eine individuelle Einladung per E-Mail mit einem Link für die Teilnahme. Kundenspezifische Webseminare sind nach Absprache möglich

UNSERE WEBSEMINARE IM ÜBERBLICK

BEZEICHNUNG: WÄZLAGER GRUNDLAGEN
WEBSEMINAR: WS WL 001
SCHWERPUNKTE:

- Grundlagen und erweitertes Basiswissen zur Wälzlagertechnik
- Aufbau Wälzlager
- Wälzlagerarten
- Eigenschaften von Wälzlagern

BEZEICHNUNG: WÄZLAGER BEZEICHNUNGEN
WEBSEMINAR: WS WL 002
SCHWERPUNKTE:

- Aufbau und Normung
- Wälzlagerarten
- Bezeichnung von Wälzlagern
- Vor- und Nachsetzzeichen

BEZEICHNUNG: WÄZLAGER LEBENSDAUER L10
WEBSEMINAR: WS WL 003
SCHWERPUNKTE:

- Lebensdauerberechnung DIN 281
- Belastungen am Wälzlager
- Radiale und axiale Belastung
- L10 Lebensdauer
- Dynamische / Statische Tragzahlen

BEZEICHNUNG: WÄZLAGERSCHÄDEN
WEBSEMINAR: WS WL 004
SCHWERPUNKTE:

- Typische Wälzlagerschäden
- Schadensentstehung
- Erkennungsmöglichkeiten
- Ursachen und Abstellmaßnahmen

BEZEICHNUNG: WÄZLAGER LAGERLUFT
WEBSEMINAR: WS WL 005
SCHWERPUNKTE:

- Funktion der Lagerluft
- Bezeichnungen
- Passungen
- Auswahl
- Zusammenhang Lebensdauer - Lagerluft

BEZEICHNUNG: NTN HOCHPRÄZISIONSLAGER
WEBSEMINAR: WS WL 006
SCHWERPUNKTE:

- Eigenschaften
- Verschiedene Materialien
- Bezeichnungen
- Präzision und Drehzahl
- Wälzlageranordnungen

BEZEICHNUNG: WÄZLAGER – HYDRAULISCHE MONTAGE / DEMONTAGE
WEBSEMINAR: WS WL 007
SCHWERPUNKTE:

- Funktion der hydraulischen Montage
- Montage / Demontage mit Hydraulikmutter

BEZEICHNUNG: SNR INDUKTIVE ANWÄRM-GERÄTE
WEBSEMINAR: WS WL 008
SCHWERPUNKTE:

- Funktion induktive Erwärmung
- Anwärmverfahren
- Anwendung
- Gerätevorstellung und Auswahl

BEZEICHNUNG: NTN RILLENKUGELLAGER
WEBSEMINAR: WS WL 009
SCHWERPUNKTE:

- Aufbau
- Eigenschaften
- Einsatzbereiche
- Dichtungen
- CM-Lagerspiel

BEZEICHNUNG: NTN PENDELROLLENLAGER
WEBSEMINAR: WS WL 010
SCHWERPUNKTE:

- Aufbau
- Ausgleich / Fluchtungsfehler
- Vorteile
- Verschiedene Ausführungen
- Montage

BEZEICHNUNG: NTN ULTAGE – WÄZLAGER NEUESTER GENERATION
WEBSEMINAR: WS WL 011
SCHWERPUNKTE:

- ULTAGE – die Bedeutung
- Vorteile der neuesten Generation
- Baureihen ULTAGE

BEZEICHNUNG: SNR LAGERGEHÄUSE PROGRAMM
WEBSEMINAR: WS WL 012
SCHWERPUNKTE:

- Bauformen
- Einteilung / Definition
- Eingesetzte Wälzlager
- Schmierungsvarianten
- Dichtungen

BEZEICHNUNG: SNR GEHÄUSELAGER
WEBSEMINAR: WS WL 013
SCHWERPUNKTE:

- Gehäuselager und warum?
- Europäische- japanische Baureihen
- Bezeichnungsschema
- Dichtungen
- Lagereinsätze und Befestigung

BEZEICHNUNG: NTN LAGERUNGEN FÜR DIE LANDWIRTSCHAFT
WEBSEMINAR: WS WL 014
SCHWERPUNKTE:

- Agribusiness
- Gehäuselager
- Dichtungssysteme
- Landwirtschaftliche Maschinen und Geräte

BEZEICHNUNG: SNR GEHÄUSELAGER ROSTFREI / THERMOPLAST
WEBSEMINAR: WS WL 015
SCHWERPUNKTE:

- Thermoplast und Rostfrei
- Einsatzgebiete / Vorteile
- Befestigungsarten
- Lagereinsätze
- Anwendungsbeispiele

BEZEICHNUNG: LAGERLUFT KEGELROLLENLAGER
WEBSEMINAR: WS WL 016
SCHWERPUNKTE:

- Einsatzbereich Kegelrollenlager
- Druckwinkel
- Anwendungsbeispiele
- Lagerluft im Betrieb
- Beispiel

BEZEICHNUNG: NTN ZYLINDERROLLENLAGER
WEBSEMINAR: WS WL 017
SCHWERPUNKTE:

- Aufbau
- Belastungen
- Vorteile
- Ausführungen
- Montage

BEZEICHNUNG: NTN KEGELROLLENLAGER
WEBSEMINAR: WS WL 018
SCHWERPUNKTE:

- Aufbau
- Vorteile
- Bezeichnungsschema
- Stärken
- Anwendungen
- Montage

BEZEICHNUNG: NTN GEHÄUSELAGER
WEBSEMINAR: WS WL 019
SCHWERPUNKTE:

- Baureihen
- Bezeichnungsschema
- Dichtungsvarianten
- Befestigungsarten
- Unterschiede zum SNR Gehäuselagerprogramm

BEZEICHNUNG: NTN NADPELLAGER
WEBSEMINAR: WS WL 020
SCHWERPUNKTE:

- Aufbau Nadellager
- Vorteile Nadellager
- Käfigausführungen
- Baureihenvielfalt
- Anwendungsbeispiele

UNSERE WEBSEMINARE 2025 /2026 IM ÜBERBLICK

BEZEICHNUNG: ANWENDUNG PRO WÄLZLAGERTYPE

WEBSEMINAR: WS WL 021

- SCHWERPUNKTE:**
- Anwendungsbeispiele
 - Rillenkugellager
 - Zylinderrollenlager
 - Kegelrollenlager
 - Pendelrollenlager
 - Hochpräzisionslager

BEZEICHNUNG: SNR LAGERGEHÄUSE-ÖLGESCHMIERT

WEBSEMINAR: WS WL 022

- SCHWERPUNKTE:**
- Baureihen
 - Abdichtung
 - Funktionsweise Schmierung
 - Montage / Befestigung
 - Einsatzgebiete

BEZEICHNUNG: WÄLZLAGER SCHMIERUNG GRUNDLAGEN

WEBSEMINAR: WS LU 002

- SCHWERPUNKTE:**
- Warum Schmierung von Wälzlagern
 - Reibungszustände
 - Auswahl und Datenblätter
 - Schmierfett oder Schmieröl
 - Beispiel

BEZEICHNUNG: WÄLZLAGER SCHMIERUNG / NACHSCHMIERMENGEN

WEBSEMINAR: WS LU 003

- SCHWERPUNKTE:**
- Schmierung und Anwendung
 - Berechnung Nachschmierintervalle
 - Nachschmiermengen
 - Mischbarkeit von Schmierstoffen
 - Beispiele

BEZEICHNUNG: SNR LAGERGEHÄUSE-FETTGESCHMIERT

WEBSEMINAR: WS WL 023

- SCHWERPUNKTE:**
- Baureihen
 - Abdichtung
 - Nachschmierung
 - Montage / Befestigung
 - Einsatzgebiete

BEZEICHNUNG: TECHNISCHE ZEICHNUNGEN GRUNDLAGEN

WEBSEMINAR: WS WL 024

- SCHWERPUNKTE:**
- Zeichnungsarten
 - Informationsfelder
 - Ansichten
 - Tolerierung
 - Schnitte und Details

BEZEICHNUNG: SNR LINEARFÜHRUNGEN

WEBSEMINAR: WS LM 001

- SCHWERPUNKTE:**
- Aufbau einer Linearführung
 - Abmessungen nach DIN 12091
 - Eigenschaften
 - Bezeichnungen
 - Kugelhaupttechnologie
 - Vorspannung / Steifigkeit
 - Dichtungen

BEZEICHNUNG: SNR LINEARACHSEN

WEBSEMINAR: WS LM 002

- SCHWERPUNKTE:**
- Aufbau einer Linearachse
 - Antriebssysteme
 - Führungssysteme
 - Bauarten und Baugrößen
 - Mehrachssysteme

BEZEICHNUNG: WÄLZLAGERAUSWAHL

WEBSEMINAR: WS WL 025

- SCHWERPUNKTE:**
- Anwendungsbezogene Auswahl
 - Betriebsbedingungen
 - Anordnung
 - Lagerabmessungen
 - Bauarten und Material
 - Schmierstoffe / Abdichtung

BEZEICHNUNG: WÄLZLAGER MIT KONISCHEM INNENRING

WEBSEMINAR: WS WL 026

- SCHWERPUNKTE:**
- Übliche Wälzlager
 - Befestigung
 - Montage
 - Demontage
 - Beispiele

BEZEICHNUNG: SNR KUGELGEWINDETRIEBE

WEBSEMINAR: WS LM 003

- SCHWERPUNKTE:**
- Aufbau von Kugelgewindetrieben
 - Abmessungen
 - Toleranzklassen
 - Eigenschaften von Kugelgewindetrieben
 - Herstellverfahren
 - Bezeichnungen
 - Vorspannung

BEZEICHNUNG: SENTINEL – SERIE LAGERUNG FÜR DIE LEBENSMITTELINDUSTRIE

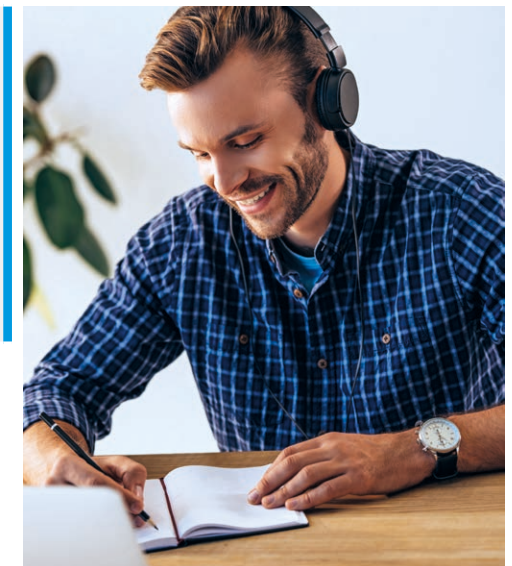
WEBSEMINAR: WS WL 027

- SCHWERPUNKTE:**
- Anforderungen der Branche
 - Wälzlagerarten
 - SENTINEL
 - Bezeichnungen
 - Einsatzgebiete

BEZEICHNUNG: SNR SCHMIERSYSTEME

WEBSEMINAR: WS LU 001

- SCHWERPUNKTE:**
- Einzelpunktschmierstoffgeber LUBER
 - Unterscheidungen und Funktionen
 - Einsatzbereiche und Beispiel
 - Mehrpunktschmierstoffsystem POLIPUMP



GRUNDSÄTZLICHE TEILNAHMEBEDINGUNGEN

RECHTE UND VERPFLICHTUNGEN

Alle Seminare werden nach bestem Wissen und nach dem derzeitigen Stand der Technik sorgfältig vorbereitet und durchgeführt.

Vorträge und Seminarunterlagen stehen unter dem Schutz des Urheberrechts; deren Nutzung ist ausschließlich zu Seminarzwecken gestattet. Jede weitergehende Nutzung bedarf der ausdrücklichen schriftlichen Zustimmung des Urhebers oder dessen Vertreters. Mitschnitte von Vorträgen sind, soweit nicht eine ausdrückliche schriftliche Zustimmung vorliegt, nicht gestattet. Kopien, Weitergabe und Nutzung von Vortragskripten, Schulungs- und Informations- und Lizenzmaterial und/oder deren Weitergabe an Dritte sind nur aufgrund einer ausdrücklichen schriftlichen Zustimmung zulässig. Lizenzmaterial sind insbesondere Datenverarbeitungsprogramme und/oder lizenzierte Datenbestände (Datenbanken) in maschinenlesbarer Form einschließlich der zugehörigen Dokumentation.

Soweit es sich nicht um wesentliche Pflichten aus dem Vertragsverhältnis handelt, haftet die NTN Corporation für sich, ihre Erfüllungs- und Verrichtungsgehilfen nur für Schäden, die nachweislich auf einer vorsätzlichen oder grob fahrlässigen Pflichtverletzung beruhen und noch als typische Schäden im Rahmen des Vorhersehbaren liegen.

Sollten Veranstaltungen aufgrund höherer Gewalt zu einem verspäteten Veranstaltungsbeginn oder zur vollständigen Absage führen, bestehen keine Ansprüche, insbesondere nicht auf Schadenersatz.

Die NTN Corporation, NTN Wälzlager (Deutschland) GmbH möchte Sie informieren, dass im Rahmen von Veranstaltungen Bildaufnahmen gemacht werden. Diese Bilder werden ausschließlich auf firmeninternen Servern bzw. unserer Intranetseite veröffentlicht. Der Teilnehmer stimmt dem unwiderruflich und unentgeltlich zu.

SEMINARINHALT

Die NTN Corporation behält sich vor, Inhalte, Datum, Dauer und Gebühr der im Katalog genannten Kurse zu ändern.

Um die Teilnehmer*innen bei den Präsenzseminaren bestmöglich zu betreuen, ist die Anzahl auf 8 Personen begrenzt. Ab 9 Teilnehmern behalten wir uns den Einsatz eines 2. Referenten vor.

DATENSCHUTZ

Die NTN Corporation setzt sich für den Schutz Ihrer Privatsphäre ein. Wir möchten Ihnen als Nutzer einen sicheren Service anbieten und verbürgen uns dafür, dass alle Ihre personenbezogenen Angaben vertraulich und ausschließlich nur zu den genannten Zwecken genutzt werden. Diese Datenschutzerklärung gilt für die Nutzung der von der NTN Corporation durchgeführten Veranstaltungen/Seminare.

Was sind personenbezogene Daten? Gemäß § 3 des Bundesdatenschutzgesetzes (BDSG) sind personenbezogene Daten Einzelangaben über persönliche oder sachliche Verhältnisse einer bestimmten oder bestimmbarer natürlichen Person. Dazu gehören unter anderem Name, Adresse, Telefonnummer und Geburtsdatum.

WELCHE DATEN WERDEN ERFASST UND ZU WELCHEM ZWECK?

Bei der Buchung einer Veranstaltung erfassen wir Ihre persönlichen Informationen zu folgenden Zwecken:

- um Ihnen die Teilnahme an interaktiven Schulungen zu ermöglichen
- und zur Abwicklung des Bestellvorgangs, zur Rechnungsübermittlung und zur Erfüllung der Anforderungen unserer Geschäftsbedingungen.

Die zum Zwecke des Vertrags angegebenen persönlichen Daten (zum Beispiel Name, E-Mail-Adresse, Anschrift, Zahlungsdaten) verwenden wir ausschließlich zur Erfüllung und Abwicklung des Vertrags bzw. zur allgemeinen Rechtsverfolgung der hieraus sich ergebenden Ansprüche. Alle Daten werden vertraulich behandelt.

VERTRAULICHKEIT

Die Daten, die Sie uns übermitteln, werden von uns vertraulich behandelt. Personenbezogene Daten werden von uns grundsätzlich nicht verkauft, verbreitet, gegen Entgelt Dritten überlassen oder in anderer Weise kommerziell genutzt, sondern werden ausschließlich für die in dieser Datenschutzerklärung genannten Zwecke genutzt. Die Vertraulichkeit und Sicherheit Ihrer Daten wird im Einklang mit unserer Datenschutzerklärung und dem geltenden Recht gewahrt.

IHR RECHT AUF AUSKUNFT, BERICHTIGUNG, SPERRE, LÖSCHUNG UND WIDERSPRUCH

Sie haben das Recht, jederzeit unentgeltlich Auskunft über Ihre bei uns gespeicherten personenbezogenen Daten zu erhalten. Ebenso haben Sie das Recht auf Berichtigung, Sperrung der, abgesehen von der vorgeschriebenen Datenspeicherung zur Geschäftsabwicklung, Löschung Ihrer personenbezogenen Daten, soweit keine gesetzliche Aufbewahrungspflicht entgegensteht. Bitte richten Sie Ihre Anfrage in diesen Fällen an: compliance@ntn-snr.de. Die im Rahmen dieser Sitzung übermittelten Ton- oder Bildinformationen werden von uns nicht aufgezeichnet. Durch Ihre Unterschrift bestätigen Sie, dass auch Sie keine Aufzeichnung oder Bildschirmkopien dieser Sitzung erstellen werden.

HYGIENEKONZEPT

Seminare im Haus des Kunden:

Für die praktischen Vorführungen werden die Werkstattwagen und Muster aus dem NTN Schulungsfahrzeug BE-BOX verwendet. Bitte sorgen Sie für einen einfachen und sicheren Zugang zu den dafür vorgesehenen Seminarräumen in Ihrem Hause. Bei Seminaren im Hause des Kunden muss das Hygiene-Konzept vom Kunden selbst organisiert werden.

NTN Standorte in Deutschland:

Ein umfassendes Hygienekonzept sorgt dafür, dass alle behördlich vorgeschriebenen Sicherheitsmaßnahmen vor Ort umgesetzt werden.

TEILNAHMEBEDINGUNGEN FÜR SEMINARE

ANMELDUNG

Die Anmeldung hat grundsätzlich schriftlich zu erfolgen. Die NTN Corporation behält sich vor, Anmeldungen zu den Seminaren ohne Angabe von Gründen abzulehnen oder zu verschieben. In solch einem Fall werden alle bereits angemeldeten Teilnehmer so früh wie möglich informiert.

ANMELDEGEBÜHR

Die Anmeldegebühr zuzüglich der gesetzlichen MwSt. beinhaltet das Seminar, die Seminarunterlagen sowie Verpflegung und Pausengetränke (bei Veranstaltungen im Hause der NTN Corporation). Anfallende Kosten für An- und Abreise sowie Übernachtungen können separat in Rechnung gestellt werden.

RÜCKTRITT

Anmeldungen, die nicht ausdrücklich in schriftlicher Form per Fax oder E-Mail vor Beginn des Seminars gekündigt werden, gelten als gültig. Erfolgt ein Storno später als 7 Tage vor Beginn der Schulung, werden 50 % der Kosten für das Seminar in Rechnung gestellt.

Diese Regelung entfällt, wenn ein Ersatztermin vereinbart wird und damit keine weiteren Kosten anfallen.

TEILNEHMER

Bei zu geringer Teilnehmerzahl behalten wir uns eine Absage vor.

SICHERHEITSVORSCHRIFTEN

Alle Sicherheits- und Vertraulichkeitsvorschriften müssen eingehalten werden, sobald die Seminarräume, Fertigungsstätten und Forschungszentren betreten werden. Zum Seminar sind Sicherheitsschuhe von jedem Teilnehmer mitzubringen. Bei Bedarf kann die NTN Corporation Sicherheitsschuhe/Kappen bereitstellen.

Alle Teilnehmer erhalten Arbeitskittel, Montagehandschuhe und Schutzbrillen.

TEILNAHMEBEDINGUNGEN FÜR WEBSEMINARE

ANMELDUNG

Die Anmeldung hat grundsätzlich schriftlich zu erfolgen. Für das gewählte Webseminar erhält jeder angemeldete Teilnehmer eine individuelle Einladung per E-Mail mit einem Link für die Teilnahme. Die NTN Corporation behält sich vor, Anmeldungen zu den Webseminaren ohne Angabe von Gründen abzulehnen oder zu verschieben. In solch einem Fall werden alle bereits angemeldeten Teilnehmer so früh wie möglich informiert.

TEILNEHMER

Bei zu geringer Teilnehmerzahl behalten wir uns eine Absage vor.

DATENSCHUTZ

Server-Log-Files

Im Rahmen des Webseminars erheben und speichern wir automatisch Informationen in sogenannten Server-Log Files, die Ihr Browser automatisch an uns übermittelt. Dies sind:

- Browsertyp/Browserversion
- verwendetes Betriebssystem
- Referrer URL
- Hostname des zugreifenden Rechners
- Uhrzeit der Serveranfrage

Diese Daten sind nicht bestimmten Personen zuordenbar. Eine Zusammenführung dieser Daten mit anderen Datenquellen wird nicht vorgenommen. Wir behalten uns vor, diese Daten nachträglich zu prüfen, wenn uns konkrete Anhaltspunkte für eine rechtswidrige Nutzung bekannt werden.

Die im Rahmen des Webseminars übermittelten Ton- und Bildinformationen des Vortrages werden von uns aufgezeichnet. Aufgezeichnet wird nur der Vortrag. Die Aufzeichnung dient ausschließlich internen Zwecken zur kontinuierlichen Verbesserung der NTN Webseminare. Die Daten werden lokal in Deutschland gespeichert. Weiterbearbeitung und Veröffentlichung der Aufzeichnung sind ausgeschlossen.

Vor Beginn des Vortrags wird der Referent einen mündlichen Hinweis geben.

Durch Ihren Klick auf „Teilnehmen“ bestätigen Sie selbst, dass Sie keine Aufzeichnung oder Bildschirmkopien dieser Sitzung erstellen werden.

ANMELDEFORMULAR FÜR PRÄSENZSEMINARE

Bei Interesse bitte folgendes Anmeldeformular vollständig ausfüllen und senden an:

NTN Wälzlager (Deutschland) GmbH

Technischer Service
Friedrich-Hagemann-Straße 66
D-33719 Bielefeld

Tel: +49 (0) 5 21 / 9 24 00 111
Fax: +49 (0) 5 21 / 9 24 00 90
service.germany@ntn-snr.de

Firma: _____

Name: _____

Vorname: _____

Position: _____

Telefon: _____

E-Mail: _____

Gewünschter Termin:

TR WL 001	TR WL 002	TR WL 003	TR WL 004	TR WL 005	TR WL 006
<input type="checkbox"/> 08.04.2025	<input type="checkbox"/> 09.04.2025	<input type="checkbox"/> 29.10.2025	<input type="checkbox"/> 20.05.2025	<input type="checkbox"/> 21.05.2025	<input type="checkbox"/> 09.09.2025
<input type="checkbox"/> 14.01.2026	<input type="checkbox"/> 28.10.2025	<input type="checkbox"/> 15.01.2026	<input type="checkbox"/> 10.02.2026	<input type="checkbox"/> 25.03.2026	<input type="checkbox"/> 11.02.2026

TR WL 007	TR WL 008	TR WL 009	TR LU 001	TR LM 001
<input type="checkbox"/> 25.06.2025	<input type="checkbox"/> 26.06.2025	<input type="checkbox"/> 10.09.2025	<input type="checkbox"/> 28.08.2025	<input type="checkbox"/> 27.08.2025
<input type="checkbox"/> 25.11.2025	<input type="checkbox"/> 26.11.2025	<input type="checkbox"/> 26.03.2026	<input type="checkbox"/> 11.12.2025	<input type="checkbox"/> 10.12.2025

Anzahl Personen: _____

Zimmerreservierung gewünscht: Ja Nein

Einladungsschreiben zum Seminar: Ja Nein

Datum: _____ Unterschrift/ Stempel: _____

TEILNEHMER

Name: _____

Vorname: _____

Position: _____

Telefon: _____

E-Mail: _____

Name: _____

Vorname: _____

Position: _____

Telefon: _____

E-Mail: _____

Name: _____

Vorname: _____

Position: _____

Telefon: _____

E-Mail: _____

Name: _____

Vorname: _____

Position: _____

Telefon: _____

E-Mail: _____

IHRE REFERENTEN



MARC EICKE

Application Engineering Industry
Service Manager
Tel.: +49 521 92400 61
Mobil: +49 172 5 38 55 10
E-Mail: marc.eicke@ntn-snr.de



MARTIN SOMMER

Application Engineering Industry
Service Engineer
Tel.: +49 521 92400 67
Mobil: +49 170 9 13 82 72
E-Mail: martin.sommer@ntn-snr.de



ANDRE SCHMIDT

Lead Center Linear Motion
Product Line Manager



ANDRE BAUER

Production Linear Motion
Service Manager



JAN SACKERS

Production Linear Motion
Service Technician



JENS ULBRICH

Mounted Units
Design Engineer



MARTIN KARIUS

Application Engineering Industry
Application Engineer



DETLEF VARNHOLT

Industry IAM
Key Account Manager



RENE KULIG

Application Engineering Industry
Application Engineer

BEI FRAGEN ERREICHEN SIE UNS UNTER

NTN WÄLZLAGER (DEUTSCHLAND) GMBH

TECHNISCHER SERVICE
Application Engineering Industrie
Friedrich-Hagemann-Straße 66
D-33719 Bielefeld

Tel: +49 (0) 5 21 / 9 24 00 111
service.germany@ntn-snr.de

INFORMATIONEN ZU UNSEREN DIENSTLEISTUNGEN UND SERVICES

NTN CORPORATION NTN WÄRLZLAGER (DEUTSCHLAND) GMBH

DIENSTLEISTUNGEN FÜR UNSERE KUNDEN

Die Abteilung Anwendungstechnik Industrie NTN Deutschland bietet Ihnen Dienstleistungen, die Sie und unsere Produkte während des Lebenszyklus in der Wertschöpfungskette vom Anfang Ihrer Idee bis zum Austausch Ihrer Maschine begleiten. Handelt es sich schwerpunktmäßig um Wälzlager, Gehäuselager, einbaufertige Komplettseinheiten (CMD), Linearsysteme oder aber auch um alle anderen Produkte aus dem Spektrum der NTN Corporation, wie Gleichlaufgelenkwellen (CVJ) oder mechatronische Komponenten, wir helfen Ihnen.



1 | Technische Beratung

Erstberatung
Kundenspezifische Lösungen

2 | Auslegung und Berechnung

3 | Entwicklung und Konstruktion

Standardprodukte
Entwicklung von kundenspezifischen Wälzlagern innerhalb der NTN Gruppe
Entwicklung von einbaufertigen Komplettseinheiten CMD (Customized Modules)

4 | Montage und Inbetriebnahme

Supervising
Prototypenmontage- und Inbetriebnahme
Ausrichten von Antriebssträngen
Einweisung in die Handhabung von Spezialwerkzeugen
Training des Instandhaltungspersonals
Kundenspezifische Betriebsanweisungen
Verleihservice
Hydraulikmuttern
Induktive Anwärmergeräte
Hydraulische Abzieher

5 | Betriebsanalyse

Beurteilung der Lagerung
Untersuchung von Abdichtungen und Anbauteilen
Zustandsanalysen (CMS)
Schmierung
Laufzeitverlängerung von Wälzlagern

6 | Diagnose von Wälzlagern

Schadensanalysen

7 | Schulungsangebot

Präsenzseminare
Webseminare
E-Learning

8 | Online-Service

Online-Berechnungen
Technical Review

ENTDECKEN
SIE UNSERE
DIENST-
LEISTUNGEN



TECHNISCHE
BERATUNG

DIAGNOSE VON
WÄRLZLAGERN

BETRIEBS-
ANALYSE

SCHULUNGSANGEBOT

KUNDE

ONLINE-SERVICE

AUSLEGUNG &
BERECHNUNG

ENTWICKLUNG &
KONSTRUKTION

MONTAGE &
INBETRIEBNAHME

NTN

Make the world **NAMERAKA**



Das vorliegende Dokument ist das alleinige Eigentum von NTN Europe. Jegliche vollständige oder teilweise Reproduktion ohne vorherige Genehmigung von NTN Europe ist ausdrücklich verboten. Bei einem Verstoß gegen diesen Absatz können Sie strafrechtlich verfolgt werden. Für Fehler oder Unterlassungen, die sich trotz aller Sorgfalt bei der Erstellung in das Dokument eingeschlichen haben könnten, lehnt NTN Europe jede Haftung ab. Aufgrund einer kontinuierlichen Forschungs- und Entwicklungspolitik behalten wir uns vor, einzelne oder alle der in diesem Dokument dargestellten Produkte und Spezifikationen ohne Vorankündigung zu ändern.

© NTN Europe, Internationales Copyright 2023.
NTN Europe - 1 rue des Usines - 74000 Anancy
RCS ANNECY B 325 821 072 - Code APE 2815Z - Code NACE 28.15
www.ntn-snr.com



Brands of
NTN corporation