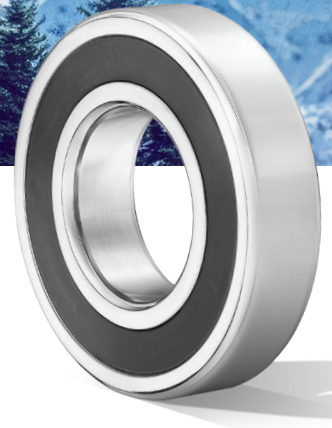


Solutions pour les applications montagne

La performance et la fiabilité à haute altitude



Un environnement aux contraintes élevées :



Températures de l'environnement et des roulements en fonctionnement



Présence d'humidité
Variations de températures générant de la condensation



Couple de démarrage à basse température

Choix d'une lubrification adaptée et d'une qualité d'étanchéité haute performance

Bénéfices de nos solutions :



Étanchéité

haute performance pour limiter l'impact environnemental



Eco-conception

au coeur du développement produit



Lubrification à vie

et produits à haute durabilité pour une consommation responsable



Produits écoénergétiques

à couple modéré



NTN Europe, engagé à vos côtés pour la préservation de notre environnement

- 97% de déchets revalorisés
- **Limitation des émissions** de CO₂ : gains de performance énergétique
- **Optimisation des flux logistiques**



Bilan carbone NTN EUROPE 2022 :

- 8,7% de gains de performance énergétiques
- 29% des heures R&D dédiées à la performance énergétique de nos produits
- **Politique énergétique** : certifié ISO 50001
- **Politique environnementale** : certifié ISO 14001



Consultez notre DPEF



STANDARD MONTAGE
3



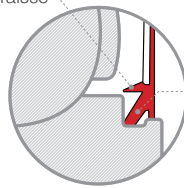
STANDARD MONTAGNE

SNR EE C3

Un basique qui a fait ses preuves

- **Étanchéité performante** (joint nitrile double barrière)
- **Graisse apte jusqu'à -30°C**

Anti-fuite de graisse



Lèvre inférieure



RENFORCÉ MONTAGE
2



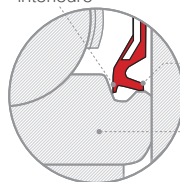
RENFORCÉ MONTAGNE

NTN LLUC3/5K

Une technicité renforcée

- **Étanchéité améliorée** : excellente étanchéité aux particules externes, très bonne protection contre les entrées d'eau
- **Couple modéré** : joint nitrile double lèvres avec gorge en V ; 1ère lèvre en contact radial et 2ème lèvre en contact axial
- **Graisse éprouvée jusqu'à -40°C**

Lèvre inférieure



Lèvre extérieure

Bague intérieure

Joint nitrile double lèvres



Lubrification bénéficiant d'un label écologique dans son pays de fabrication (Japon) et **biodégradable à plus de 60%** (28 jours)

EXTRÊME MONTAGE
1



EXTRÊME MONTAGNE

SNR LTQT90

Pour les cas extrêmes

- **Étanchéité performante** (joint nitrile double barrière)
- **Graisse opérationnelle jusqu'à -50°C**, haut degré de résistance à l'eau, faible couple de démarrage à froid
- **Taux de remplissage de graisse maximisé (90%)** pour limiter les entrées d'eau et éviter la condensation à l'intérieur du roulement



Taux de graisse optimisé



Roulements sphériques étanches

- **Efficacité des joints** même en cas de désalignement
- **Protection du lubrifiant** contre l'entrée de pollution
- **Pas de contamination** des équipements par fuite de graisse

MICHAUD CHAILLY

ELEMENTS DE TRANSMISSION

Agence d'Anney (Meythet)

Tél. +33 (0)4 50 22 77 00

Fax. +33 (0)4 50 22 68 44

annecy@michaud-chailly.fr

Agence de Grenoble

Tél. +33 (0)4 38 02 02 05

Fax. +33 (0)4 38 02 04 44

grenoble@michaud-chailly.fr

Agence de Pau

Tél. +33 (0)5 59 90 37 10

Fax. +33 (0)5 59 32 75 23

pau@michaud-chailly.fr

Agence de Clermont-Ferrand

Tél. +33 (0)4 73 99 26 00

Fax. +33 (0)4 73 74 38 96

clermont-ferrand@michaud-chailly.fr

Le présent document est la propriété exclusive de NTN Europe. Toute reproduction totale ou partielle sans autorisation préalable de NTN Europe est formellement interdite. En cas de violation du présent paragraphe, vous vous exposez à des poursuites judiciaires. Les erreurs ou omissions qui auraient pu se glisser dans ce document malgré le soin apporté à sa réalisation n'engagent pas la responsabilité de NTN Europe. En raison de notre politique de recherche et développement continue, nous nous réservons le droit de modifier sans préavis, tout ou partie des produits et spécifications mentionnés dans ce document.
© NTN Europe, copyright international 2025.

NTN Europe - 1 rue des Usines - 74000 Anney
RCS ANNECY B 325 821 072 - Code APE 2815Z - Code NACE 28.15
www.ntn-europe.com

NTN

SNR

BCA BEARINGS

BOWER

Brands of NTN Group